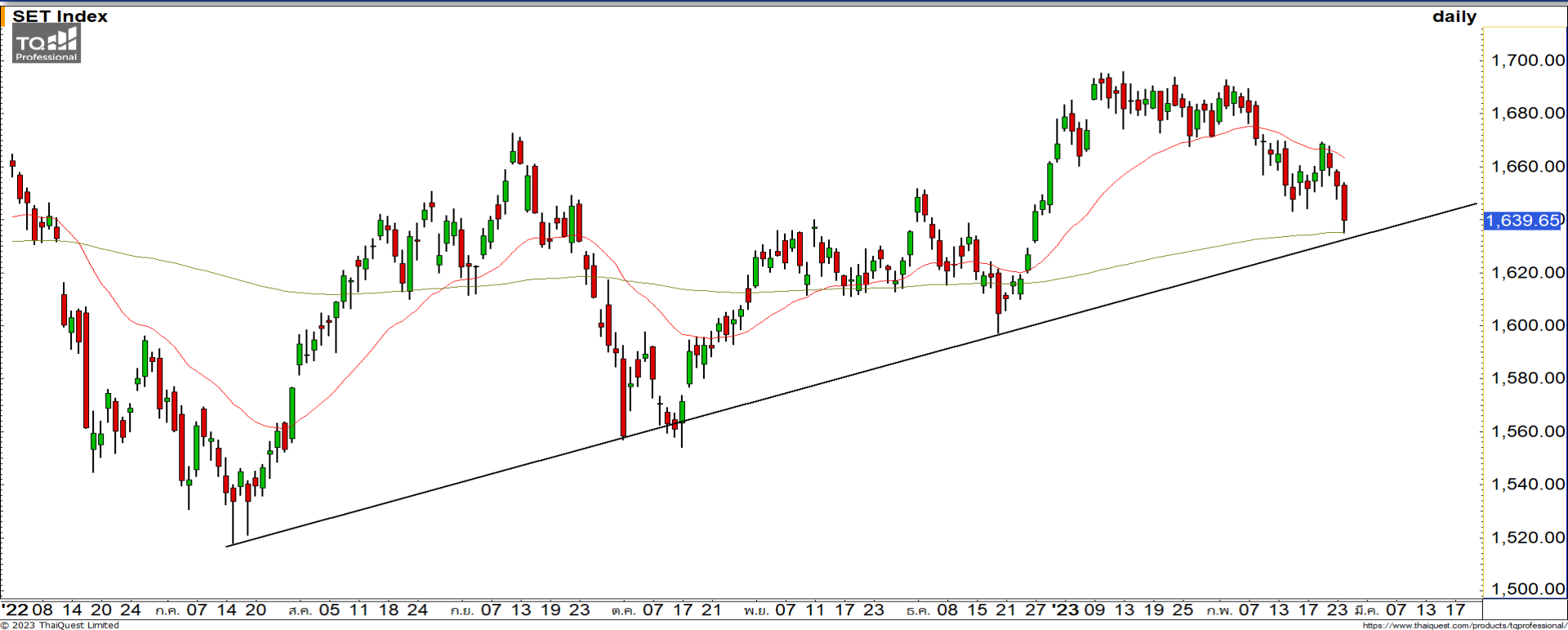


Weekly Keys

SET INDEX : มุมมองสัปดาห์หน้า



หลุดแนวรับ 1650-1645 จุด เข้าสู่รอบของการพักตัวอีกครั้ง

สัปดาห์นี้ดัชนีพักตัวลงมาหลุดแนวรับหลักที่ 1645-1650 จุดลงมา ทำให้ดัชนีเข้าสู่รอบของการพักตัวต่อเนื่อง โดยมีแนวรับหลักถัดมาที่บริเวณ 1630-1635 จุด หากดัชนีสามารถประคองตัวเพื่อสร้างฐานที่ระดับดังกล่าวได้ จะยังไม่ทำให้ภาพหลักสูญเสียดีทิศทางขาขึ้น

ทีมนักวิเคราะห์ : ณัฐวุฒิ ศิริแสงชัยกุล เลขที่ทะเบียน : 057116 โทร. : 02-646-9877

24 February 2023

Technical Strategist

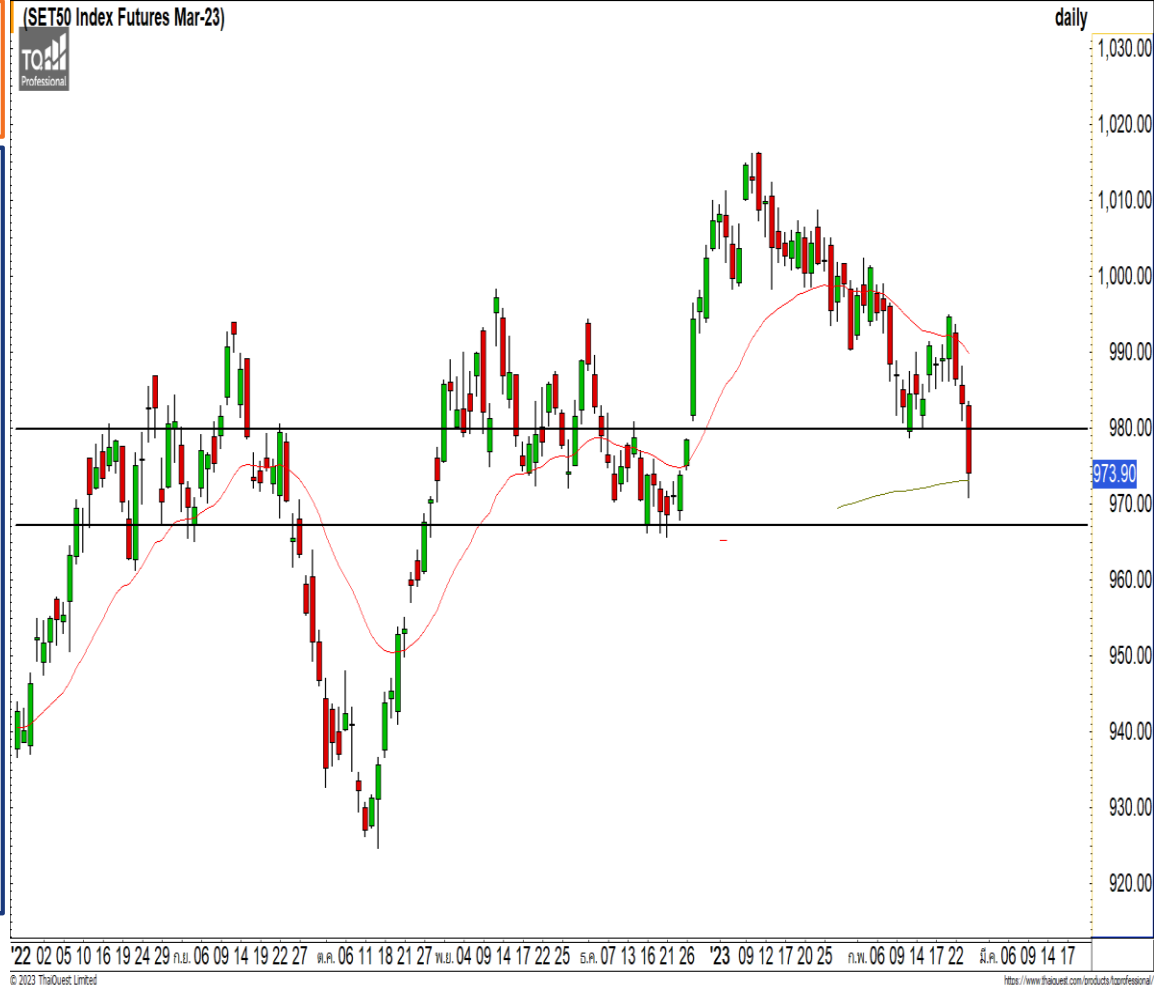
Weekly

S50H23

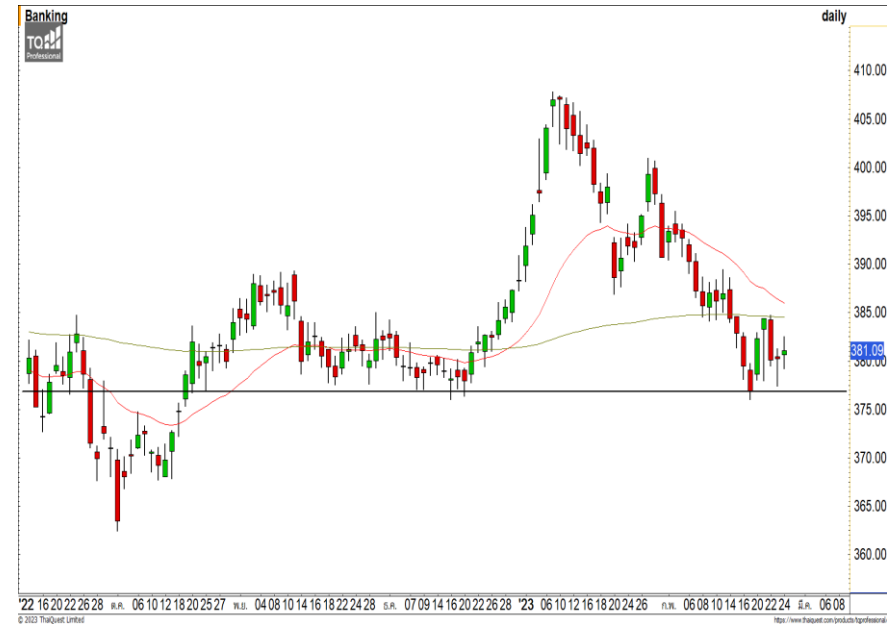
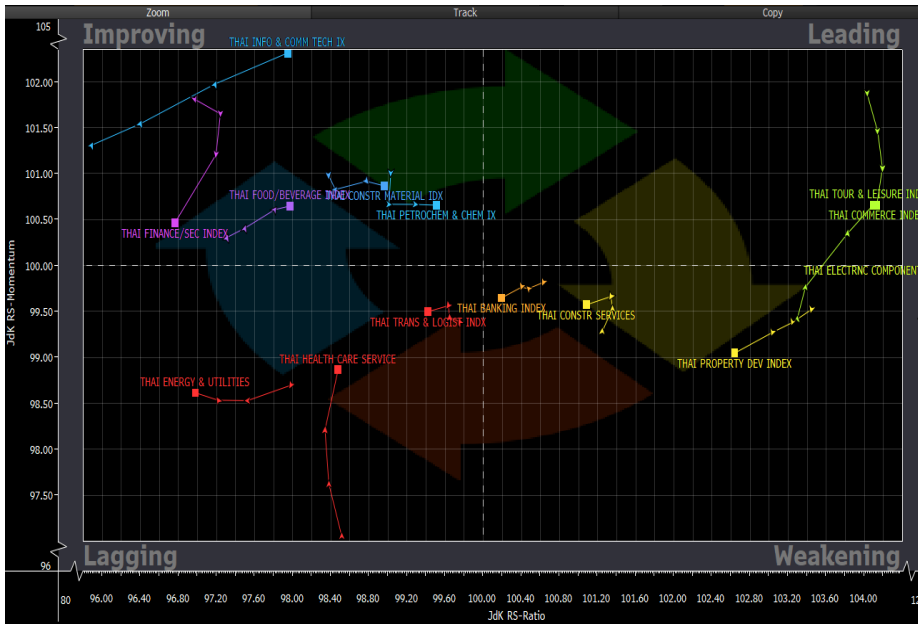
แนวรับ : 972/966
แนวต้าน : 980/985

S50H23 : ภาพทางเทคนิคสัปดาห์นี้ดัชนีพักตัวลง หลุดแนวรับหลักที่ 980 จุดลงมา เริ่มทำให้ดัชนีมีเชิงลบ และมีโอกาสได้เห็นการพักตัวต่อเนื่อง โดยมีแนวรับถัดมาที่ 972 จุด และ 966 จุด มองเมื่อดัชนีพักตัวลงมาที่ระดับดังกล่าวจะมีโอกาสที่จะฟื้นตัว สลับกลับขึ้นมาได้

- พอร์ตว่างและรอเปิด Long ที่ 966 จุด วางเป้าหมายทำกำไรที่ 978 จุด ตัดขาดทุนกรณีหลุด 960 จุด



Sector Analysis



- กลุ่มที่น่าตลาดในช่วงนี้ได้แก่ ETRON และ TOUR โดยมี COMM พักตัวลงแรง
- กลุ่มที่พักตัวลงมาที่โซน Weakening ได้แก่ PROP, CONS และ BANK
- กลุ่มที่ฟื้นตัวขึ้นในโซน Improving ได้แก่ PETRO, ICT, FOOD และ CONMAT แต่ FIN กำลังกลับมาอ่อนแอ
- กลุ่มที่อ่อนแอกว่าตลาดได้แก่ ENERGI และ TRANS แต่ HEALTH ฟื้นตัวได้ดีต่อเนื่อง

ธนาคาร สัปดาห์นี้ดัชนีพักตัวลงมาที่แนวรับหลักที่ 377 จุด และเริ่มมีแรงซื้อกลับเข้ามา และดัชนีสามารถประคองตัวที่ระดับดังกล่าวได้ มองระยะสั้นดัชนีมีโอกาสฟื้นตัวกลับ โดยมีแนวต้านแรกที่ 385 จุด

Weekly Trading

TTB

แนวรับ

แนวต้าน

1.33-1.36

1.45-1.48

ราคาปรับตัวลงมาที่ โดยมีทิศทางหลักยังไม่เสียหายของทิศทางขาขึ้นและเป็นหนึ่งในหุ้นที่ปรับตัวลงมาน้อยกว่าตลาดในภาพรวม มองราคากำลึงปรับตัวสร้างฐานที่บริเวณแนวรับ 1.33-1.36 บาท



KKP

แนวรับ

แนวต้าน

66-67

69-70

ราคาปรับตัวลงมาที่แนวรับหลักที่บริเวณ 66-67 บาท และมีสัญญาณฟื้นตัวกลับจาก Bullish Divergence เข้ามาจาก RSI หนุนรอบของการฟื้นตัวระยะสั้น วางแนวต้านถัดไปที่ 69-70 บาท

DISCLAIMER: รายงานฉบับนี้จัดทำโดยบริษัทหลักทรัพย์ ฟินันเซีย ไซรัส จำกัด (มหาชน) “บริษัท” ข้อมูลที่ปรากฏในรายงานฉบับนี้ถูกจัดทำขึ้นบนพื้นฐานของแหล่งข้อมูลที่เราเชื่อหรือคิดว่ามีความน่าเชื่อถือ และ/หรือมีความถูกต้อง อย่างไรก็ตามบริษัทไม่รับรองความถูกต้องครบถ้วนของข้อมูลดังกล่าว ข้อมูลและความเห็นที่ปรากฏอยู่ในรายงานฉบับนี้อาจมีการเปลี่ยนแปลง แก้ไข หรือเพิ่มเติมได้ตลอดเวลาโดยไม่ต้องแจ้งให้ทราบล่วงหน้า บริษัทไม่มีความประสงค์ที่จะชักจูงหรือชี้ชวนให้ผู้ลงทุน ลงทุนซื้อหรือขายหลักทรัพย์ตามที่ปรากฏในรายงานฉบับนี้ รวมทั้งบริษัทไม่ได้รับประกันผลตอบแทนหรือราคาของหลักทรัพย์ตามข้อมูลที่ปรากฏแต่อย่างใด บริษัทจึงไม่รับผิดชอบต่อความเสียหายใดๆ ที่เกิดขึ้นจากการนำข้อมูลหรือความเห็นในรายงานฉบับนี้ไปใช้ไม่ว่ากรณีใดก็ตาม ผู้ลงทุนควรศึกษาข้อมูลและใช้ดุลยพินิจอย่างรอบคอบในการตัดสินใจลงทุน

บริษัทขอสงวนลิขสิทธิ์ในข้อมูลและความเห็นที่ปรากฏอยู่ในรายงานฉบับนี้ ห้ามมิให้ผู้ใดนำข้อมูลและความเห็นในรายงานฉบับนี้ไปใช้ประโยชน์ คัดลอก ตัดแปลง ทำซ้ำ นำออกแสดงหรือเผยแพร่ต่อสาธารณชนไม่ว่าทั้งหมดหรือบางส่วน โดยไม่ได้รับอนุญาตเป็นลายลักษณ์อักษรจากบริษัทล่วงหน้า การลงทุนในหลักทรัพย์มีความเสี่ยง ผู้ลงทุนควรศึกษาข้อมูลและพิจารณาอย่างรอบคอบก่อนการตัดสินใจลงทุน

บริษัทหลักทรัพย์ ฟินันเซีย ไซรัส จำกัด (มหาชน) อาจเป็นผู้ดูแลสภาพคล่อง (Market Maker) และผู้ออกใบสำคัญแสดงสิทธิอนุพันธ์ (Derivative Warrants) บนหลักทรัพย์ AAV, ADVANC, AEONTS, AMATA, ANAN, AOT, AP, BANPU, BBL, BCH, BCP, BCPG, BDMS, BEAUTY, BEC, BEM, BGRIM, BH, BJC, BLAND, BPP, BTS, CBG, CENTEL, CHG, CK, CKP, COM7, CPALL, CPF, CPN, DELTA, DTAC, EA, EGCO, EPG, ERW, ESSO, GFPT, GLOBAL, GPSC, GULF, GUNKUL, HANA, HMPRO, INTUCH, IRPC, IVL, JAS, JMT, KBANK, KCE, KKP, KTB, KTC, LH, MAJOR, MBK, MEGA, MINT, MTC, ORI, OSP, PLANB, PRM, PSH, PSL, PTG, PTT, PTTEP, PTTGC, QH, RATCH, ROBINS, RS, SAWAD, SCB, SCC, SGP, SIRI, SPALI, SPRC, STA, STEC, SUPER, TASCO, TCAP, THAI, THANI, TISCO, TKN, TMB, TOA, TOP, TPIPP, TRUE, TTW, TU, TVO, WHA และ SET50 Future โดยบริษัทฯ อาจจัดทำบทวิเคราะห์ของหลักทรัพย์อ้างอิงดังกล่าวนี้ ดังนั้น นักลงทุนควรศึกษารายละเอียดในหนังสือชี้ชวนของใบสำคัญแสดงสิทธิอนุพันธ์ดังกล่าวก่อนตัดสินใจลงทุน