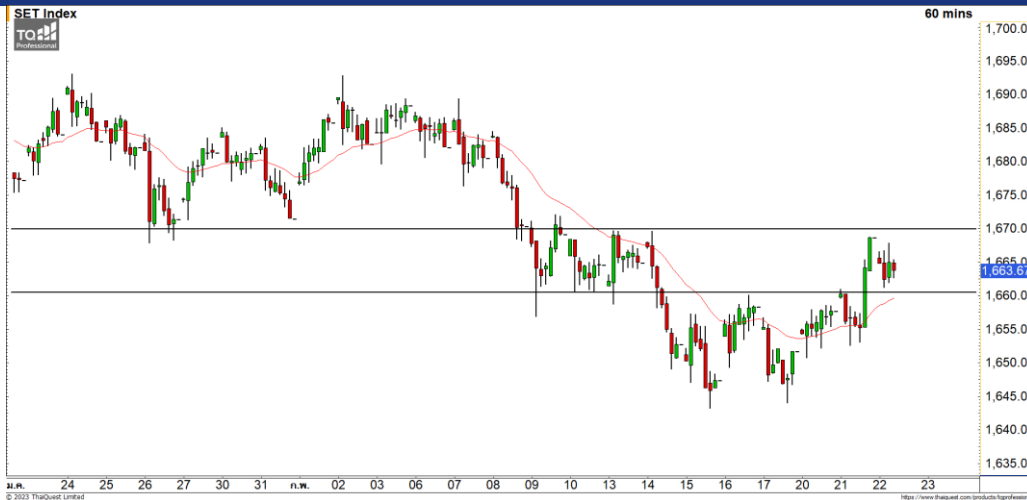


**Market Update : พักตัวลงสะสมกำลังที่แนวรับ 1660 จุด**



แนวรับ		แนวต้าน	
1660	1650	1670	1675

**SET INDEX** ภาพทางเทคนิคคราย 60 นาที เชนี้ดัชนีพักตัวสลับลงมาตามทีประเมินไว้ มองดัชนีกำลังพักตัวสะสมกำลังโดยมีแนวรับที่ 1660 จุด มองเมื่อดัชนีพักตัวลงมาที่บริเวณดังกล่าวจะฟื้นตัวกลับขึ้นมาได้

**S50H23** ภาพทางเทคนิคคราย 60 นาที เชนี้ดัชนีพักตัวลงมาหลังจากไม่สามารถทะลุผ่านแนวต้าน 995 จุดตามทีได้ประเมินไว้ มองดัชนีพักตัวสะสมกำลังลงมาที่แนวรับ 990 จุด และมีโอกาสฟื้นตัวกลับที่ระดับดังกล่าว

**กลยุทธ์ S50H23**

- พอร์ตว่างแะรอเปิด Long ที่ 989 จุด วางเป้าหมายทำกำไรที่ 995 จุด ตัดขาดทุนกรณีหลุด 985 จุด

แนวรับ		แนวต้าน	
990	985	995	1000

**Mid-Day Trading**



**แนวรับ** 13.70      **แนวต้าน** 14.10/14.70      **Stop loss** 13.40

**PSH** : ราคากำลังอยู่ในรอบของการฟื้นตัวต่อเนื่องหลังจากที่ทะลุผ่านแนวต้าน 13.70 บาทขึ้นมา วางแนวต้านรอทดสอบถัดไปที่ 14.10 บาท



**แนวรับ** 20      **แนวต้าน** 20.70/21.20      **Stop loss** 19.50

**SJWD** : ราคาเริ่มมีแรงซ็อกกลับเข้ามาเกิดเป็นแท่งเทียนเชิงบวกรูปแบบ Hammer หนุนรอบของการฟื้นตัวระยะสั้น วางแนวต้านแรกที่ 20.70 บาท

**DISCLAIMER:** รายงานฉบับนี้จัดทำโดยบริษัทหลักทรัพย์ ฟินันเซีย ไซรัส จำกัด (มหาชน) “บริษัท” ข้อมูลที่ปรากฏในรายงานฉบับนี้ถูกจัดทำขึ้นบนพื้นฐานของแหล่งข้อมูลที่เชื่อว่าหรือควรเชื่อว่าจะมีความน่าเชื่อถือ และ5ความถูกต้อง อย่างไรก็ตามบริษัทไม่รับรองความถูกต้องครบถ้วนของข้อมูลดังกล่าว ข้อมูลและความเห็นที่ปรากฏอยู่ในรายงานฉบับนี้อาจมีการเปลี่ยนแปลง แก้ไข หรือเพิ่มเติมได้ตลอดเวลาโดยไม่ต้องแจ้งให้ทราบล่วงหน้า บริษัทไม่มีความประสงค์ที่จะชักจูงหรือชี้ชวนให้ผู้ลงทุน ลงทุนซื้อหรือขายหลักทรัพย์ตามที่ปรากฏในรายงานฉบับนี้ รวมทั้งบริษัทไม่ได้รับประกันผลตอบแทนหรือราคาของหลักทรัพย์ตามข้อมูลที่ปรากฏแต่อย่างใด บริษัทจึงไม่รับผิดชอบต่อความเสียหายใดๆ ที่เกิดขึ้นจากการนำข้อมูลหรือความเห็นในรายงานฉบับนี้ไปใช้ไม่ว่ากรณีใดก็ตาม ผู้ลงทุนควรศึกษาข้อมูลและใช้ดุลยพินิจอย่างรอบคอบในการตัดสินใจลงทุน

บริษัทขอสงวนลิขสิทธิ์ในข้อมูลและความคิดเห็นที่ปรากฏอยู่ในรายงานฉบับนี้ ห้ามมิให้ผู้ใดนำข้อมูลและความคิดเห็นในรายงานฉบับนี้ไปใช้ประโยชน์ คัดลอก ดัดแปลง ทำซ้ำ นำออกแสดงหรือเผยแพร่ต่อสาธารณชนไม่ว่าทั้งหมดหรือบางส่วน โดยไม่ได้รับอนุญาตเป็นลายลักษณ์อักษรจากบริษัทล่วงหน้า การลงทุนในหลักทรัพย์มีความเสี่ยง ผู้ลงทุนควรศึกษาข้อมูลและพิจารณาอย่างรอบคอบก่อนการตัดสินใจลงทุน

บริษัทหลักทรัพย์ ฟินันเซีย ไซรัส จำกัด (มหาชน) อาจเป็นผู้ดูแลสภาพคล่อง (Market Maker) และผู้ออกใบสำคัญแสดงสิทธิอนุพันธ์ (Derivative Warrants) บนหลักทรัพย์ AAV, ADVANC, AEONTS, AMATA, ANAN, AOT, AP, BANPU, BBL, BCH, BCP, BCPG, BDMS, BEAUTY, BEC, BEM, BGRIM, BH, BJC, BLAND, BPP, BTS, CBG, CENTEL, CHG, CK, CKP, COM7, CPALL, CPF, CPN, DELTA, DTAC, EA, EGCO, EPG, ERW, ESSO, GFPT, GLOBAL, GPSC, GULF, GUNKUL, HANA, HMPRO, INTUCH, IRPC, IVL, JAS, JMT, KBANK, KCE, KKP, KTB, KTC, LH, MAJOR, MBK, MEGA, MINT, MTC, ORI, OSP, PLANB, PRM, PSH, PSL, PTG, PTT, PTTEP, PTTGC, QH, RATCH, ROBINS, RS, SAWAD, SCB, SCC, SGP, SIRI, SPALI, SPRC, STA, STEC, SUPER, TASCOS, TCAP, THAI, THANI, TISCO, TKN, TMB, TOA, TOP, TPIPP, TRUE, TTW, TU, TVO, WHA และ SET50 Future โดยบริษัทฯ อาจจัดทำบทวิเคราะห์ของหลักทรัพย์อ้างอิงดังกล่าว ดังนั้น นักลงทุนควรศึกษารายละเอียดในหนังสือชี้ชวนของใบสำคัญแสดงสิทธิอนุพันธ์ดังกล่าวก่อนตัดสินใจลงทุน