



SET INDEX

เข้าควรพินตัวทันที เพื่อไม่เสี่ยง (ภาพหลักคกรอการพินต่อเนื่อง)

เมื่อวานถ้าตัดการหนุนของราคาหุ้น PTT ออก จะพบว่าดัชนีน่าจะปิดตัวแถว 1782 จุด **หลุดระดับเสี่ยงที่แนวรับ 1785 จุด** ซึ่งเปิดรอบเช้านี้ควรจะรีบตีกลับ โดยพินเข้าหาแนวต้าน 1795 จุด เป็นอย่างน้อย

เพื่อไม่ลบภาพหลักที่ยังยืนยันรอบพินตัวต่อเนื่อง โดยระหว่างทางจะมีแรงขายที่แนว Gap 1814-1823 จุด

ขณะที่เป้าหมายหลักคือ 1850

จุด

แนวรับ	1785**	1780*
แนวต้าน	1795**	1800*

SET

daily



Technical Review:

- S50H18: รอบเข้าควรจะเปิดบวก แม้ว่าจะจำกัดแนวต้านช่วง 1170-1172 จุด
- Momentum Trading : HMPRO , PSL
- Swing Trading : THANI , KCE

SET50 Index Futures



แนวรับ		แนวต้าน	
1163**	1160*	1170**	1172*

Contracts	Long	Short	Net	YTD
Institution	38445	44376	-5931	8797
Foreign	32803	28548	4255	16007
Local	102589	100913	1676	-24804

รอบเช้าควรจะเปิดฟันตัวขึ้นก่อน (ส่วนรอบหลักมีระยะฟันปิด Gap)

22 ก.พ. 61 นักลงทุนต่างชาติ Long สุทธิต่อเนื่อง เป็นวันที่แปด 4,255 สัญญา (3 ม.ค.-22 ก.พ. 61 มียอด Long สุทธิสะสม 16,007 สัญญา)

เช้านี้ควรจะเปิดฟัน หลังจากแตะ Low เมื่อวานที่ 1165 จุด โดยจำกัดการฟันตัวที่แนวต้าน 1170 จุด และ 1172 จุด ซึ่งการเหวี่ยงราย ชม. ไม่ควรหลุดระดับเสี่ยง ณ ระดับแนวรับ 1160 จุด เพราะจะไปปลบล้างโอกาสฟันต่อ ยอดและเริ่มปรับลงต่อเนื่องสู่แนวรับ 1150-1155 จุดอีก รอบ

กลยุทธ์ S50H18 (Swing Trade)

- เหลือการถือ Trading Long ต้นทุนช่วงลงแรงเมื่อ 6 ก.พ. ที่ผ่าน ยังรอปิดช่วงแนวนน 1175-1180 จุด **หลุด 1160 จุดตัดขาดทุนกำไร**
- พอร์ตเปิด Trading Short รอบบ่ายเมื่อวาน หลังจาก ขึ้นทดสอบแนวต้าน 1172 จุด คาดว่าจะปิดรอบ Trading ในวันจบไปแล้ว หลังราคาชะลอลงมาแตะ 1166 จุด
- พอร์ตว่างรอเปิด Long กลับช่วงอ่อนตัวเข้าหาแนวรับ 1163-1165 จุด **หลุด 1160 จุดตัดขาดทุน**

SET50 Index Options

คำแนะนำ : -

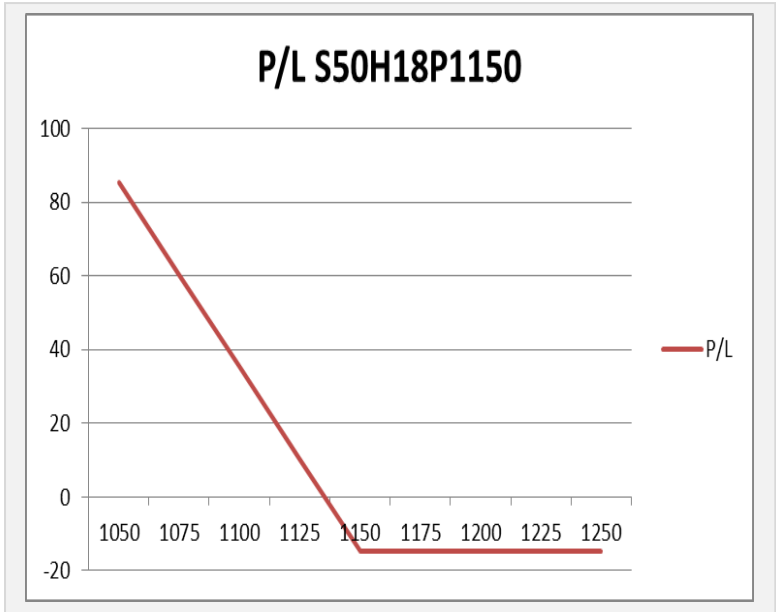
กลยุทธ์ : -

ขาดทุนสูงสุด : -

กำไรสูงสุดทางทฤษฎี : -

เป้าหมายการทำกำไร : -

จุดคุ้มทุน(เมื่อหมดอายุ) : -



SET50 Index	Long S50H18P1150	Cost	Profit/Loss
1050	100	14.6	85.4
1075	75	14.6	60.4
1100	50	14.6	35.4
1125	25	14.6	10.4
1150	0	14.6	-14.6
1175	-25	14.6	-14.6
1200	-50	14.6	-14.6
1225	-75	14.6	-14.6
1250	-100	14.6	-14.6

		Price	Change	Vol.	Open Interest	Intrinsic Value	Time Value	Break Even	All-in-Premium	Implied Volatility	Effective Gearing
Call Option	S50H18C1100	73	0.60	3	1,213	71.45	1.55	1173.00	0.00	0.00%	16.04
	S50H18C1125	48.7	-5.30	140	5,564	46.45	2.25	1173.70	0.00	8.29%	22.85
	S50H18C1150	29	-4.00	253	4,775	21.45	7.55	1179.00	0.01	10.22%	29.91
	S50H18C1175	15.7	-2.00	637	6,685	0.00	15.70	1190.70	0.02	11.47%	36.51
	S50H18C1200	7.6	-1.50	361	6,507	0.00	7.60	1207.60	0.03	12.23%	43.38

Put Option	S50H18P1100	4	0.00	81	5,185	0.00	4.00	1096.00	-0.06	18.15%	-35.26
	S50H18P1125	8	0.10	745	8,386	0.00	8.00	1117.00	-0.05	17.66%	-31.30
	S50H18P1150	14	2.50	345	5,237	0.00	14.00	1136.00	-0.03	16.61%	-28.43
	S50H18P1175	25.2	4.00	724	4,750	3.55	21.65	1149.80	-0.02	16.75%	-23.33
	S50H18P1200	42	5.40	85	2,805	28.55	13.45	1158.00	-0.01	18.08%	-18.04

Banking

	Level 1	Level 2
Support	568	560
Resistance	575	580

ระวังหากหลกแนวรับที่ 568 จุด

อ่อนตัวลงอย่างต่อเนื่อง ต้องระมัดระวังไม่ให้หลุดแนวรับที่ 568 จุด มิเช่นนั้นจะเป็นการเปิด Downside ด้านล่าง



Construction Material

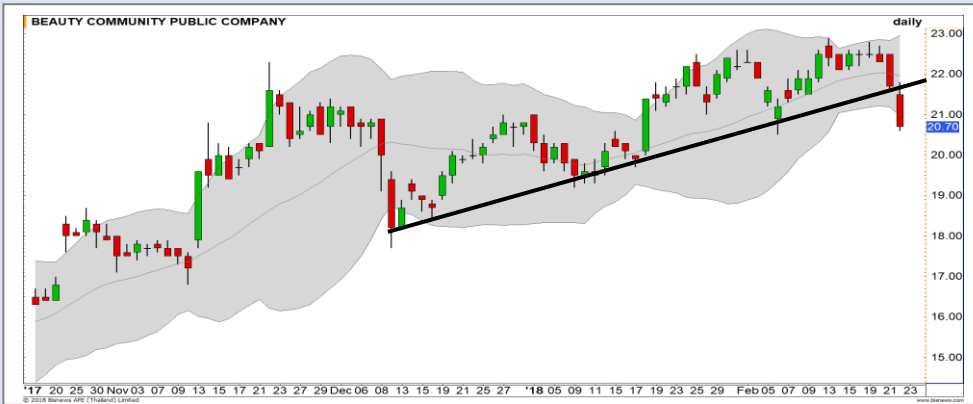
	Level 1	Level 2
Support	12250	12000
Resistance	12400	12500

ทดสอบแนว 12250 จุดเป็นรอบที่ 3

ดัชนีลงมาทดสอบแนวรับที่ 12250 จุดเป็นรอบที่ 3 ต้องเพิ่มความระมัดระวังมากขึ้น เพราะแนวโน้มยังคงอ่อนแอ หากหลุดเปิด Downside



Top Most Active



Support 20.40 19.90 Resistance 21 21.70

BEAUTY (DAY): การขึ้นที่ผ่านมาเป็น False break ล่าสุดหลุดเส้นแนวรับ Uptrend line ทำให้ถึงภาวะระยะกลางเป็นเชิงลบ



Support 67.25 66.50 Resistance 68 68.75

AOT (DAY): ภาพโดยรวมเรายังเห็นว่าแนวโน้มการเคลื่อนไหวเป็นลักษณะ Sideway Down



Support 51 50 Resistance 52 53.25

IVL (DAY): ราคาย่อตัวลงมาใกล้แนวรับเส้นค่าเฉลี่ย 100 วัน ให้รอดูบริเวณนี้ อาจได้เห็นแรงซื้อกลับ แต่หากหลุดจะเป็นการเปิด Downside เพื่อลงต่อ



Support 7.70 7.55 Resistance 8 8.10

IRPC (DAY): เป็นหนึ่งหุ้นที่มีความแข็งแกร่งมากกว่าตลาด โดยคงภาพการปรับตัวขึ้นต่อเนื่องได้ดี

Momentum Trading

HIMPRO

Support | 14.20
Resistance | 15
Stop loss | 13.90

คำแนะนำระยะสั้น (BUY)

เป็นหุ้นที่การเคลื่อนไหวแข็งแกร่งกว่าเมื่อเทียบกับตลาด (SET) โดยราคายังคงอยู่ในรอบทิศทางของการขึ้น มีแนวโน้มที่จะปรับตัวขึ้นต่อ เป้าหมายแรกที่แนวต้าน High เดิมบริเวณ 15 บาท

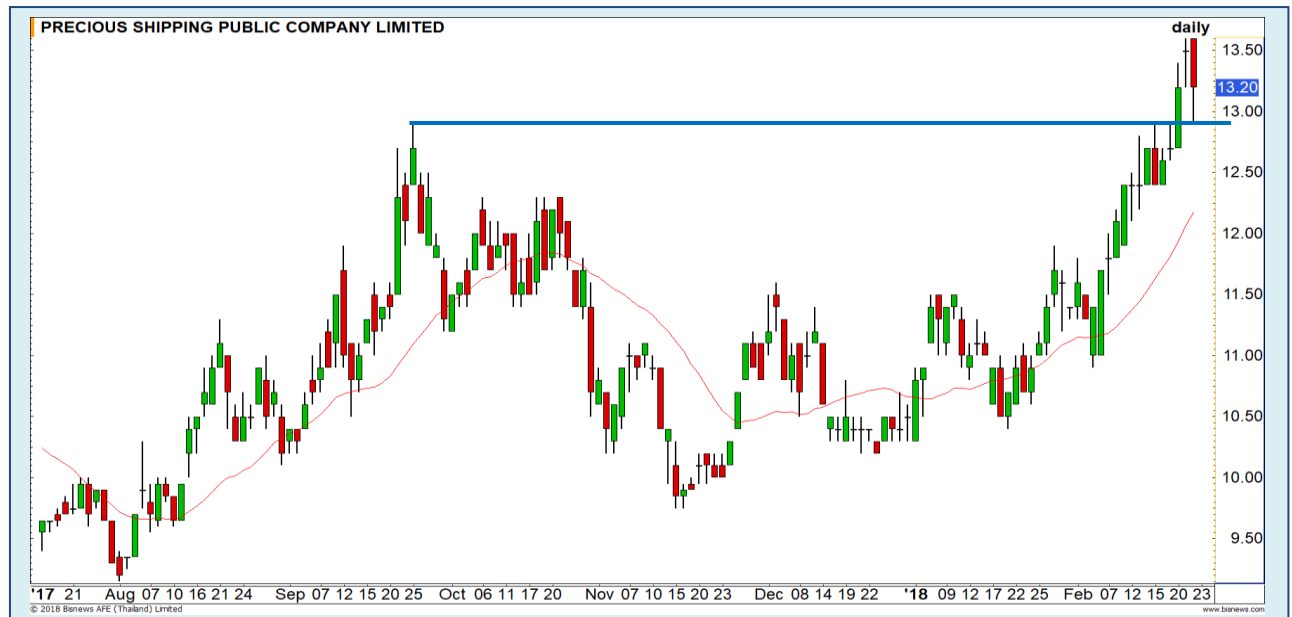


PSL

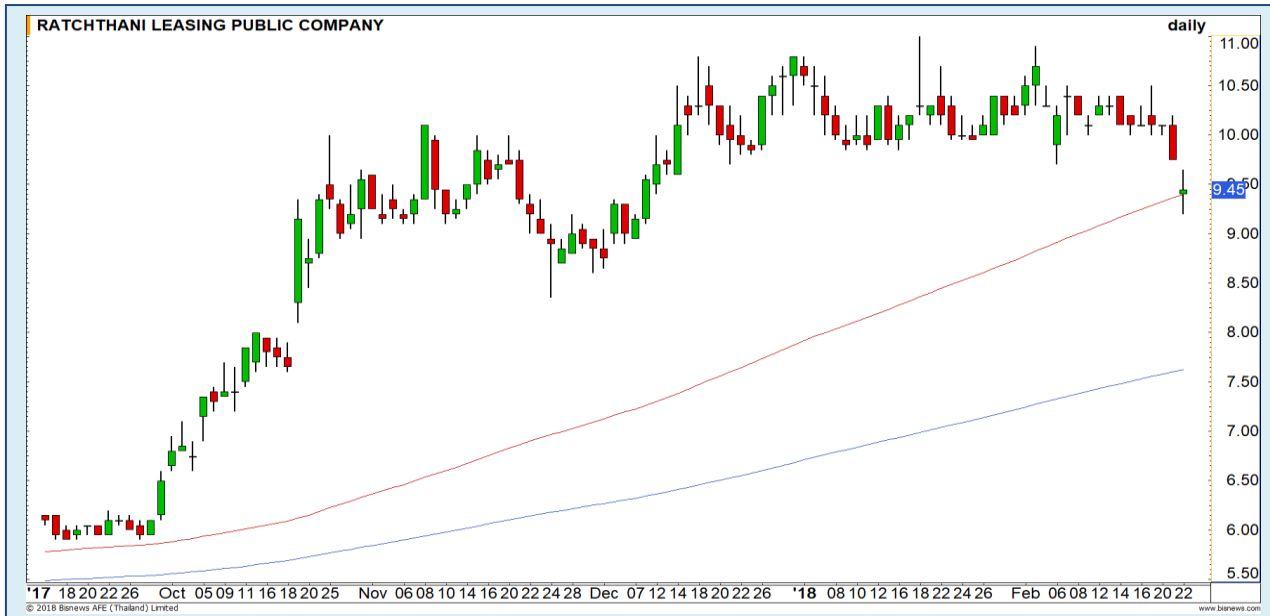
Support | 12.90
Resistance | 14.00
Stop loss | 12.50

คำแนะนำระยะสั้น (BUY)

Breakout ทำ New High ไปแล้ว ด้านบน Upside เปิด แม้ระยะสั้นจะมีการย่อตัวบ้าง แต่ระยะกลางยังมองการปรับตัวขึ้นต่อ



Swing Trading



Support	9.30
Resistance	9.75
Stop loss	9.20

คำแนะนำระยะสั้น (BUY)

แท่งเทียนเกิดรูปแบบ High wave ที่บริเวณแนวรับเส้นค่าเฉลี่ย 100 วัน ทำให้มีโอกาสได้เห็นการฟื้นตัวกลับในบริเวณนี้ ลุ้นขึ้นปิด Gap ที่ 9.75 บาท

RATCHTHANI



Support	68
Resistance	73/77
Stop loss	66

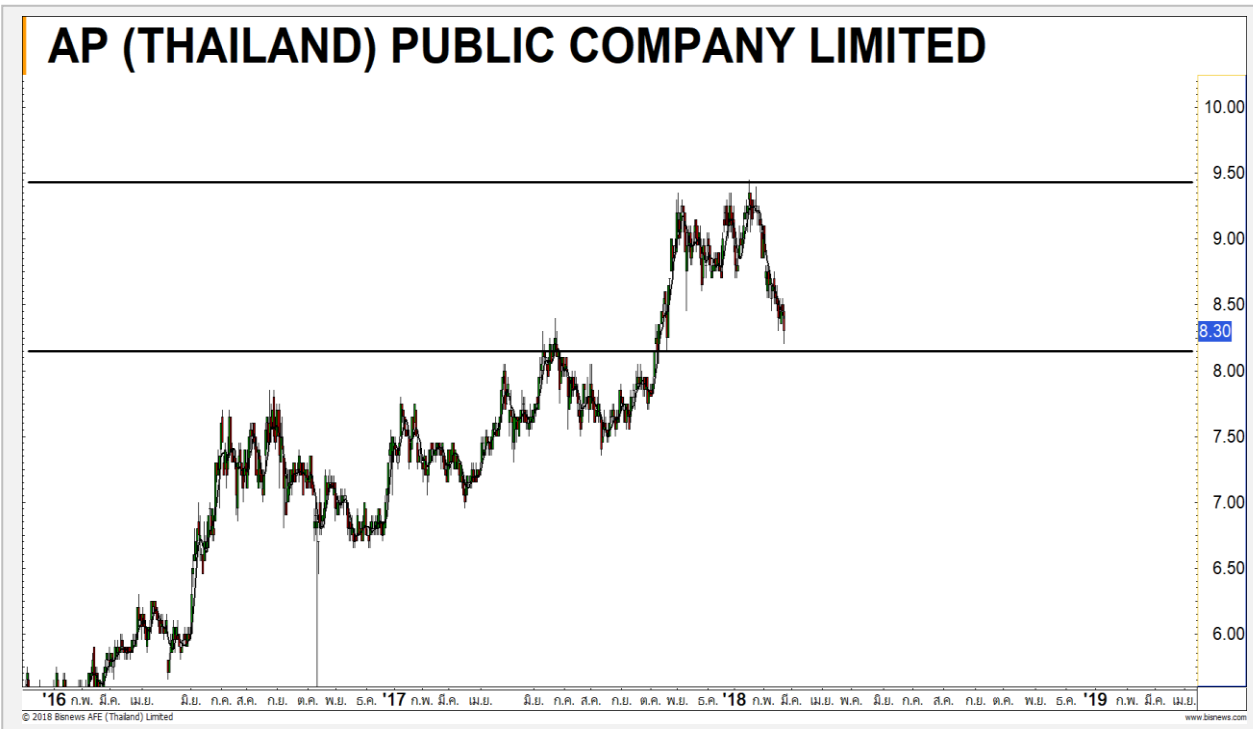
คำแนะนำระยะสั้น (BUY)

สังเกตว่าการลงมารอบนี้ RSI ไม่ได้ทำ New low ตามราคา สำหรับนักเก็งกำไรที่รับความเสี่ยงได้สูง เป็นโอกาสในการเก็งกำไรการติดตัวกลับ

KCE



AP



เทียบราคาวันก่อนหน้า

Close Price	%Change
8.30 บาท	-1.78%

(ข้อมูล ณ เวลา 17.00 น. ของวันก่อนหน้า)

ราคาหุ้น AP ไม่ผ่าน 8.50-8.60 บาท

แนะนำทำ SBL

แนวรับ		แนวต้าน	
8.10	8.00	8.50	8.60

รอระยะฟื้นตัวรายทางทำ SBL โดยเฉพาะไม่พินแนวต้าน 8.50-8.60 บาท

ระยะพักตัวแบบ Double Tops ใหญ่ยังไม่จบ คาดการติดจะเกิดชั่วคราว แล้วลงมาสร้างฐานต่อที่ 8.10 บาท

ปริมาณหุ้นที่ให้ยืมเพื่อขายชอร์ต

Stock	Available for borrowing (Share)
AP	1,054,600

(ข้อมูล ณ เวลา 9.00 น. ของวันก่อนหน้า)

กรณีทะลุแนวต้าน 8.60 บาทได้ ไม่แนะนำทำ SBL

สอบถามข้อมูลเพิ่มเติม กรุณาติดต่อฝ่ายธุรกิจยืมและให้ยืมหลักทรัพย์

โทรศัพท์ : 02-658-9699

Email: sbl@fnস্যrus.com

BH : BH24C1809A



แนวรับ		แนวต้าน	
198	195	205	210

เริ่มเห็นการฟื้นตัว หลังราคาลงมาใกล้บริเวณด้านล่างของกรอบ Uptrend channel มีโอกาสที่จะได้เห็นการดีดกลับของราคาในช่วงนี้ เพื่อแกว่งตัวขึ้นตามการเคลื่อนไหวเดิม

วางเป้าหมาย 205/210 บาท



สอบถามข้อมูลเพิ่มเติม
โทรศัพท์ 02-658-9915
Email: dw@fnsyrus.com
Line: @dw24

ตารางราคา

* ตารางราคาใช้เปรียบเทียบในการซื้อขายช่วง market open เท่านั้น ไม่รวมช่วง market call

Name	BH24C1809A	Implied Volatility	38.00%
Underlying	BH	Delta	36.14%
Type	Call	Listing Date	05-Feb-2018
Strike	235.800	Last Trading Date	28-Sep-2018
Conversion Ratio	16.79000	Expire Date(Maturity Date)	04-Oct-2018
Moneyess	-17.90% OTM	outstanding (22-Feb-2018)	61,100

Underlying Bid*	DW Bid Price(THB) *				
	23-Feb-2018	26-Feb-2018	27-Feb-2018	28-Feb-2018	02-Mar-2018
204.00	0.83	0.82	0.81	0.81	0.80
203.00	0.80	0.79	0.79	0.79	0.78
202.00	0.78	0.77	0.77	0.76	0.76
201.00	0.76	0.75	0.75	0.74	0.74
200.00	0.74	0.73	0.72	0.72	0.71
199.50	0.73	0.72	0.71	0.71	0.70
199.00	0.72	0.71	0.70	0.70	0.69
198.50	0.71	0.70	0.69	0.69	0.68
198.00	0.70	0.69	0.68	0.68	0.67

TOP GAINER AND LOSER

5 TOP MAINBROAD GAINER

Rank	Stock	PClose	%Change	Support	Resistance	Trend (1 Week)	Technical View
1	PTG	18.30	+7.65	17.70/17	19/19.70	Downtrend	ตั้งสั้นๆ ภาพหลักยังมีความเสี่ยงลงต่อ
2	WICE	7.55	+4.86	7.35/7	7.65/8	Uptrend	แรงซื้อกลับยังคงแข็งแกร่ง
3	PTT	540	+3.45	534/526	548/560	Uptrend	Panic Buy รอบสั้นมองชะลอการขึ้น
4	ASAP	12.20	+3.39	11.70/11.30	12.50/13	Uptrend	ปรับตัวขึ้นต่อเนื่อง
5	HMPRO	14.40	+2.13	14.10/13.90	15/15.50	Uptrend	มีโอกาสขึ้นทดสอบแนวต้าน High เดิม

5 TOP MAINBROAD LOSER

Rank	Stock	PClose	%Change	Support	Resistance	Trend (1 Week)	Technical View
1	CBG	59.75	-14.03	59/57	63/65	Downtrend	แรงขายยังคงรุนแรง
2	WP	8.20	-12.77	8/7.50	8.50/8.95	Downtrend	ทำ Low ใหม่ต่อเนื่อง
3	TKN	18	-9.09	17.60/17	18.60/19	Downtrend	Big black Candle มีความเสี่ยงลงต่อ
4	ASIAN	9.30	-7.92	9/8.30	9.60/10	Sideway	ราคาไม่ควรปิดหลุด 9.20 บาท มิฉะนั้น Downside จะถูกเปิดทันที
5	TTCL	11.70	-7.87	11.10/10	12.60/13.20	Downtrend	พักตัวลงต่อเนื่อง

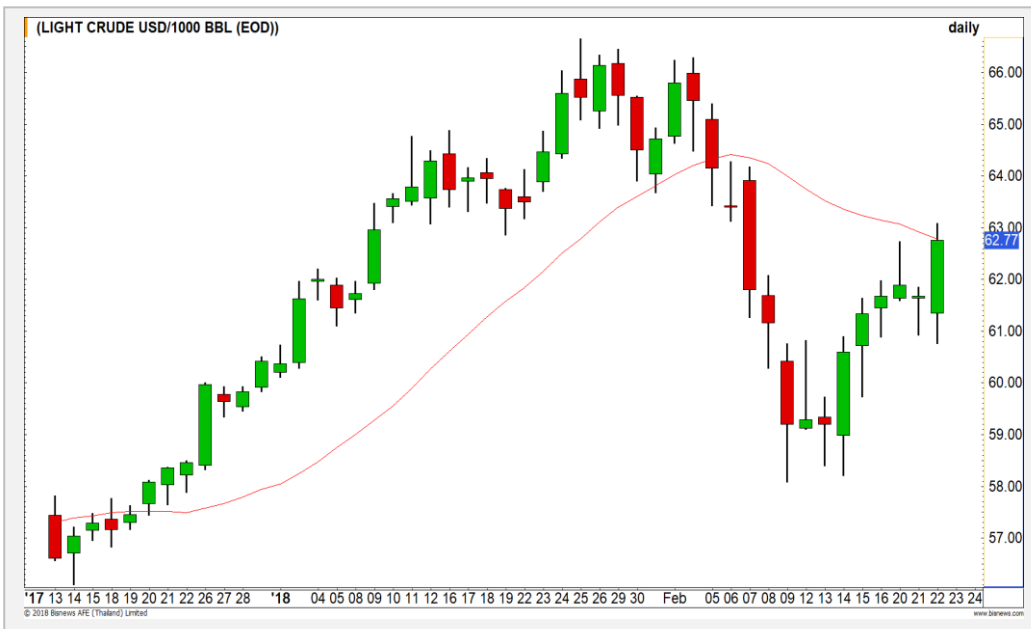
หมายเหตุประกอบการเลือก Top Gainer และ Top Loser

- ปริมาณการซื้อขายเฉลี่ย 5 วัน มากกว่า 10 ล้านบาท
- ไม่นับรวม DW และ Warrant
- ราคาหุ้นไม่ต่ำกว่า 1 บาท

**** เนื่องจากหุ้นในกลุ่มนี้ส่วนใหญ่เป็นหุ้นที่ผันผวนแรงกว่าตลาด นักลงทุนควรใช้ความระมัดระวังเป็นพิเศษ ****



WTI Oil



	Level 1	Level 2
Support	62.30	61.50
Resistance	63.40	64.00

ระยะสั้นขึ้นต่อตาม Momentum

ราคาน้ำมันผันผวนแรงแห่งเทียนล่าสุดเกิดรูปแบบ Bullish Engulfing ขึ้นเป็นการลบล้างสัญญาณเชิงลบเดิม หลังตัวเลขสต็อกน้ำมันรายสัปดาห์ออกมา น้อยกว่าที่คาดไว้มาก ทิศทางระยะสั้นมองขึ้นต่อตาม Momentum

Cotton



	Level 1	Level 2
Support	79.20	78.00
Resistance	82.00	84.00

ปรับตัวขึ้นต่อเนื่อง

ราคาฝ้ายปรับตัวขึ้นมาแรงเป็นวันที่ 3 ติดต่อกัน ระยะสั้นมองการปรับตัวขึ้นต่อ โดยมองการขึ้นทดสอบแนวต้านที่บริเวณ 82-84 เซนต์

Gold Futures

ยังไม่ Confirm การกลับตัว

จากภาพราย 60 นาที ถึงแม้ว่าราคาทองคำจะปรับตัวขึ้นมาได้ แต่ยังไม่ Confirm สัญญาณการกลับตัว เนื่องจากการขึ้นมายังไม่ผ่านยอดของ High ก่อนหน้าที่บริเวณ 1333 ดอลลาร์ ดังนั้นจึงยังมีความเสี่ยงที่จะเกิดการปรับตัวลดลงต่อ

คำแนะนำระยะสั้น GFG18

- Wait and See



แนวรับ		แนวต้าน	
1320	1310	1335	1340

22 ก.พ. 2018
 กองทุน SPDR คงการถือครองทองคำ
 ที่ระดับ 827.79 ตัน

Contracts	Long	Short	Net	YTD
Institution	3221	3503	-282	-1751
Foreign	1358	3200	-1842	12233
Local	5533	3409	2124	-10482

USD Futures

ทยอยกลับมาอ่อนค่า สำคัญที่ 31.60-31.63 บาท/ดอลลาร์สหรัฐ

เป้าหมายรอทดสอบ 31.70-31.75 บาท/ดอลลาร์สหรัฐ โดยการอ่อนค่าของเงินบาท ณ ปัจจุบันเป็นแบบ Double Bottoms รอผ่านแนว 31.60-31.63 บาท/ดอลลาร์สหรัฐ (ตามดูการแข็งค่าของเงินดอลลาร์ด้วย)

คำแนะนำระยะสั้น USDH18

- พอร์ตว่าง รอกำหนดสถานะใหม่



Market Summary & Theoretical Price

SET50 Index Futures

Series	Settle	Change	Vol. Contracts	Change	OI	Change	Days to Delivery	Theoretical			Div. Yield	Fund Rate	Basis	Premium Discount
								Theoretical	Lower	Upper				
S50G18	1171.6	-3.9	8	-17	57	1	4	1171.63	1171.53	1172.33	0.00	0.02	0.15	-0.03
S50H18	1165.9	-6.0	160910	23478	288601	9009	35	1173.12	1172.28	1179.30	0.00	0.02	-5.55	-7.22
S50J18	1169.2	-4.1	19	19	50	3	63	1170.80	1169.29	1181.92	0.02	0.02	-2.25	-1.60
S50M18	1160.0	-5.5	11681	2226	29354	363	125	1162.70	1159.70	1184.77	0.04	0.02	-11.45	-2.70
S50U18	1157.2	-5.1	969	261	6753	49	216	1141.57	1136.37	1179.70	0.06	0.02	-14.25	15.63
S50Z18	1161.9	-5.1	250	-66	2073	-69	307	1099.82	1092.43	1154.01	0.09	0.02	-9.55	62.08

Gold Futures

Series	Settle	Change	Vol. Contracts	Change	OI	Change	Days to Delivery	Theoretical			Premium / Discount	Risk Free Rate
								Theoretical	Lower	Upper		
GFG18	19860	-60	79	-36	1882	-126	4	19873	19872	19885	-13.33	0.02
GFJ18	19910	-40	146	3	1872	91	63	19922	19896	20110	-11.50	0.02
GFM18	19950	-60	27	21	877	20	125	19972	19921	20346	-22.13	0.02

USD Futures

Series	Settle	Change	Days to Delivery	Theoretical	Basis
USDG18	31.61	0.07	4	31.47	0.15
USDH18	31.50	0.05	34	31.55	0.04
USDJ18	31.48	-0.01	63	31.62	0.02
USDM18	31.46	0.06	125	31.77	0.00

DISCLAIMER: รายงานฉบับนี้จัดทำโดยบริษัทหลักทรัพย์ ฟินันเซีย ไซรัส จำกัด (มหาชน) “บริษัท” ข้อมูลที่ปรากฏในรายงานฉบับนี้ถูกจัดทำขึ้นบนพื้นฐานของแหล่งข้อมูลที่น่าเชื่อถือหรือเชื่อว่ามีความน่าเชื่อถือ และอาจมีความคลาดเคลื่อนหรือไม่ครบถ้วนของข้อมูลดังกล่าว ข้อมูลและความเห็นที่ปรากฏอยู่ในรายงานฉบับนี้อาจมีการเปลี่ยนแปลง แก้ไข หรือเพิ่มเติมได้ตลอดเวลาโดยไม่ต้องแจ้งให้ทราบล่วงหน้า บริษัทไม่มีความประสงค์ที่จะชักจูงหรือชี้ชวนให้ผู้ลงทุน ลงทุนซื้อหรือขายหลักทรัพย์ตามที่ปรากฏในรายงานฉบับนี้ รวมทั้งบริษัทไม่ได้รับประกันผลตอบแทนหรือราคาของหลักทรัพย์ตามข้อมูลที่ปรากฏแต่อย่างใด บริษัทจึงไม่รับผิดชอบต่อความเสียหายใดๆ ที่เกิดขึ้นจากการนำข้อมูลหรือความเห็นในรายงานฉบับนี้ไปใช้ไม่ว่ากรณีใดๆ ตาม ผู้ลงทุนควรศึกษาข้อมูลและใช้ดุลยพินิจอย่างรอบคอบในการตัดสินใจลงทุน

บริษัทขอสงวนลิขสิทธิ์ในข้อมูลและความเห็นที่ปรากฏอยู่ในรายงานฉบับนี้ ห้ามมิให้ผู้ใดนำข้อมูลและความเห็นในรายงานฉบับนี้ไปใช้ประโยชน์ คัดลอก ตัดแปลง ทำซ้ำ นำออกแสดงหรือเผยแพร่ต่อสาธารณชนไม่ว่าทั้งหมดหรือบางส่วน โดยไม่ได้รับอนุญาตเป็นลายลักษณ์อักษรจากบริษัทล่วงหน้า การลงทุนในหลักทรัพย์มีความเสี่ยง ผู้ลงทุนควรศึกษาข้อมูลและพิจารณาอย่างรอบคอบก่อนการตัดสินใจลงทุน

บริษัทหลักทรัพย์ ฟินันเซีย ไซรัส จำกัด (มหาชน) อาจเป็นผู้ดูแลสภาพคล่อง (Market Maker) และผู้ออกใบสำคัญแสดงสิทธิอนุพันธ์ (Derivative Warrants) บนหลักทรัพย์ที่ปรากฏอยู่ในรายงานฉบับนี้ โดยบริษัท อาจจัดทำทวีเคาระห์ของหลักทรัพย์อ้างอิงดังกล่าวนี้ ดังนั้น นักลงทุนควรศึกษารายละเอียดในหนังสือชี้ชวนของใบสำคัญแสดงสิทธิอนุพันธ์ดังกล่าวก่อนตัดสินใจลงทุน