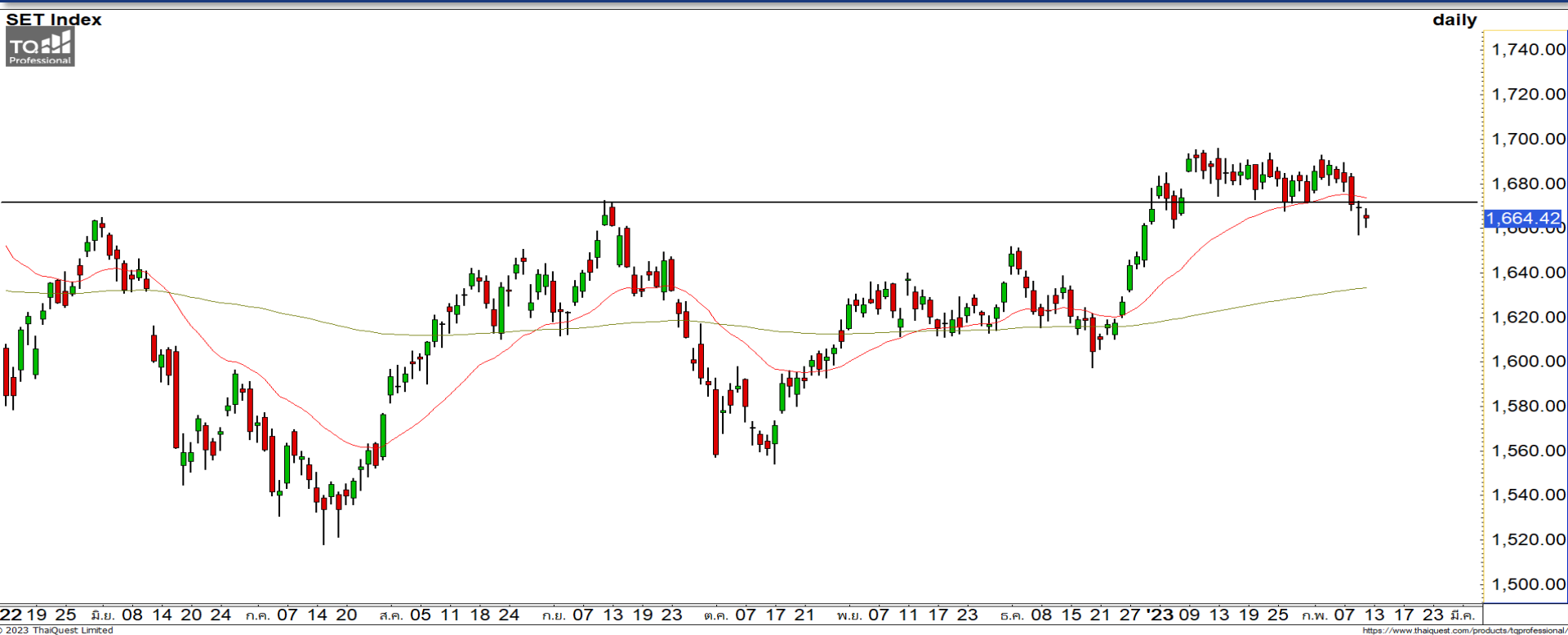


# Weekly Keys

## SET INDEX : มุมมองสัปดาห์หน้า



**ดัชนีเสี่ยงเข้าสู่ออบของการพักตัวต่อเนื่องหากยังไม่สามารถกลับไปยืนเหนือระดับ 1670 จุด**

สัปดาห์นี้ดัชนีพักตัวลงมาหลุดแนวรับหลักที่ 1670 จุดลงมา ทำให้ดัชนีเสี่ยงต่อการเข้าสู่ออบของการพักตัวต่อเนื่อง โดยมีแนวรับถัดมาที่ 1660 จุดและแนวรับหลักที่ 1650 จุด เว้นแต่ดัชนีจะฟื้นตัวกลับขึ้นไปยืนเหนือระดับ 1670 จุดได้ จึงจะทำให้ดัชนีเข้าสู่ออบของการฟื้นตัวอีกครั้งเนื่องจากแห่งเหียนรายสัปดาห์จะเกิดแห่งเหียนกลับตัว

ทีมนักวิเคราะห์ : ภูริวุฒิ ศิริแสงชัยกุล เลขที่ทะเบียน : 057116 โทร. : 02-646-9877

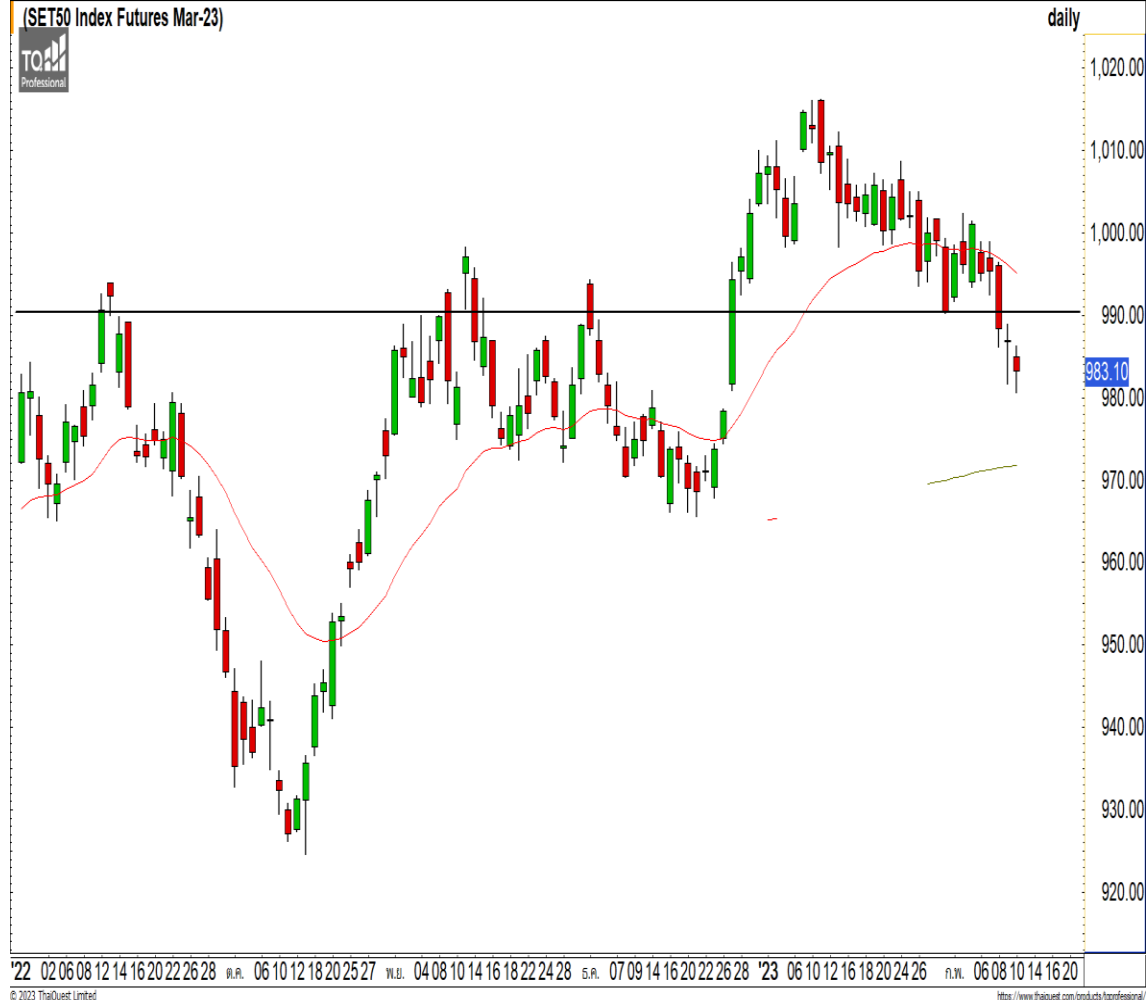
10 February 2023

## S50H23

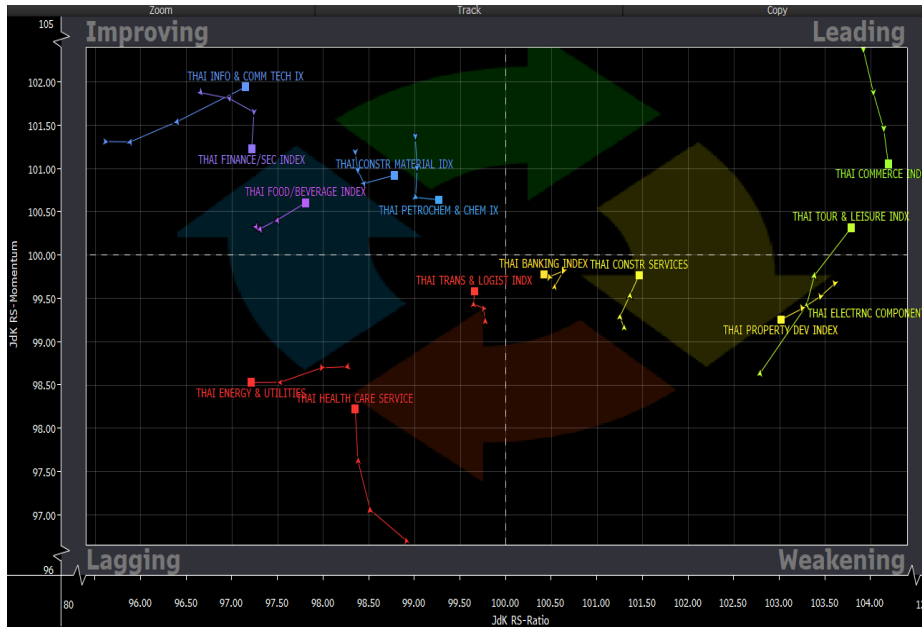
แนวรับ : 980/972  
แนวต้าน : 990/995

S50H23 : ภาพทางเทคนิคสัปดาห์นี้ดัชนีพักตัวลง หลุดแนวรับหลักที่ 990 จุดลงมา ดึงรอบของการพักตัวต่อเนื่องเข้ามาอีกครั้ง โดยมีแนวรับถัดมาที่ 980 จุดและ 972 จุด เว้นแต่ดัชนีจะฟื้นตัวขึ้นมาขึ้นเหนือแนวต้าน 990 จุดจึงจะทำให้ดัชนีเข้าสู่รอบของการฟื้นตัวอีกครั้ง

- พอร์ตว่างแนะนำเปิด Short ที่ 992 จุด วางเป้าหมายทำกำไรที่ 983 จุด ตัดขาดทุนกรณีทะเล 997 จุด



## Sector Analysis



- กลุ่มที่น่าตลาดในช่วงนี้ได้แก่ COMMและ TOUR
- กลุ่มที่พื้กตัวลงมาที่โซน Weakening ได้แก่ PROP,CONS,BANK,และ ETRON
- กลุ่มที่ฟื้นตัวขึ้นในโซน Improving ได้แก่ PETRO,ICT, FIN,FOODและ COMMAT
- กลุ่มที่ที่อ่อนแอกว่าตลาดได้แก่ ENERG,HELTHและTRANS

**เทคโนโลยีสารสนเทศและการสื่อสาร** สัปดาห์พื้กตัวลงมาที่แนวรับ 168 จุด และมีแรงซื้อกลับเข้ามาหนาแน่น เกิดเป็นสัญญาณกลับตัว โดยมีทิศทางหลักของดัชนียู่ในทิศทางหลักที่เป็นขาขึ้น มีแนวต้านรอทดสอบที่ 170.50 จุด และ 172.50 จุด

## Weekly Trading

### HUMAN

แนวรับ

แนวต้าน

12.20/11.80

12.90/13.40

ราคาพักตัวลงมาที่แนวรับ 12.20 บาท โดยมองการพักตัวลงมาเป็นการพักตัวเพื่อสะสมกำลัง โดยที่มีทิศทางหลักที่เริ่มกลับมาเป็นบวก โดยมีแนวต้านรอทดสอบที่ 12.90 บาทและ 13.40 บาท



### ITEL

แนวรับ

แนวต้าน

4/3.90

4.20/4.30

ราคากำลังพักตัวออกด้านข้างโดยประคองตัวอยู่เหนือแนวรับ 4.00 บาท มองราคายังคงอยู่ในรอบของการฟื้นตัวต่อเนื่อง โดยมีแนวต้านที่ 4.20 บาทและ 4.30 บาท

**DISCLAIMER:** รายงานฉบับนี้จัดทำโดยบริษัทหลักทรัพย์ ฟินันเซีย ไซรัส จำกัด (มหาชน) “บริษัท” ข้อมูลที่ปรากฏในรายงานฉบับนี้ถูกจัดทำขึ้นบนพื้นฐานของแหล่งข้อมูลที่เราเชื่อหรือคิดว่ามีความน่าเชื่อถือ และ/หรือมีความถูกต้อง อย่างไรก็ตามบริษัทไม่รับรองความถูกต้องครบถ้วนของข้อมูลดังกล่าว ข้อมูลและความเห็นที่ปรากฏอยู่ในรายงานฉบับนี้อาจมีการเปลี่ยนแปลง แก้ไข หรือเพิ่มเติมได้ตลอดเวลาโดยไม่ต้องแจ้งให้ทราบล่วงหน้า บริษัทไม่มีความประสงค์ที่จะชักจูงหรือชี้ชวนให้ผู้ลงทุน ลงทุนซื้อหรือขายหลักทรัพย์ตามที่ปรากฏในรายงานฉบับนี้ รวมทั้งบริษัทไม่ได้รับประกันผลตอบแทนหรือราคาของหลักทรัพย์ตามข้อมูลที่ปรากฏแต่อย่างใด บริษัทจึงไม่รับผิดชอบต่อความเสียหายใดๆ ที่เกิดขึ้นจากการนำข้อมูลหรือความเห็นในรายงานฉบับนี้ไปใช้ไม่ว่ากรณีใดก็ตาม ผู้ลงทุนควรศึกษาข้อมูลและใช้ดุลยพินิจอย่างรอบคอบในการตัดสินใจลงทุน

บริษัทขอสงวนลิขสิทธิ์ในข้อมูลและความเห็นที่ปรากฏอยู่ในรายงานฉบับนี้ ห้ามมิให้ผู้ใดนำข้อมูลและความเห็นในรายงานฉบับนี้ไปใช้ประโยชน์ คัดลอก ตัดแปลง ทำซ้ำ นำออกแสดงหรือเผยแพร่ต่อสาธารณชนไม่ว่าทั้งหมดหรือบางส่วน โดยไม่ได้รับอนุญาตเป็นลายลักษณ์อักษรจากบริษัทล่วงหน้า การลงทุนในหลักทรัพย์มีความเสี่ยง ผู้ลงทุนควรศึกษาข้อมูลและพิจารณาอย่างรอบคอบก่อนการตัดสินใจลงทุน

บริษัทหลักทรัพย์ ฟินันเซีย ไซรัส จำกัด (มหาชน) อาจเป็นผู้ดูแลสภาพคล่อง (Market Maker) และผู้ออกใบสำคัญแสดงสิทธิอนุพันธ์ (Derivative Warrants) บนหลักทรัพย์ AAV, ADVANC, AEONTS, AMATA, ANAN, AOT, AP, BANPU, BBL, BCH, BCP, BCPG, BDMS, BEAUTY, BEC, BEM, BGRIM, BH, BJC, BLAND, BPP, BTS, CBG, CENTEL, CHG, CK, CKP, COM7, CPALL, CPF, CPN, DELTA, DTAC, EA, EGCO, EPG, ERW, ESSO, GFPT, GLOBAL, GPSC, GULF, GUNKUL, HANA, HMPRO, INTUCH, IRPC, IVL, JAS, JMT, KBANK, KCE, KKP, KTB, KTC, LH, MAJOR, MBK, MEGA, MINT, MTC, ORI, OSP, PLANB, PRM, PSH, PSL, PTG, PTT, PTTEP, PTTGC, QH, RATCH, ROBINS, RS, SAWAD, SCB, SCC, SGP, SIRI, SPALI, SPRC, STA, STEC, SUPER, TASCO, TCAP, THAI, THANI, TISCO, TKN, TMB, TOA, TOP, TPIPP, TRUE, TTW, TU, TVO, WHA และ SET50 Future โดยบริษัทฯ อาจจัดทำบทวิเคราะห์ของหลักทรัพย์อ้างอิงดังกล่าวนี้ ดังนั้น นักลงทุนควรศึกษารายละเอียดในหนังสือชี้ชวนของใบสำคัญแสดงสิทธิอนุพันธ์ดังกล่าวก่อนตัดสินใจลงทุน