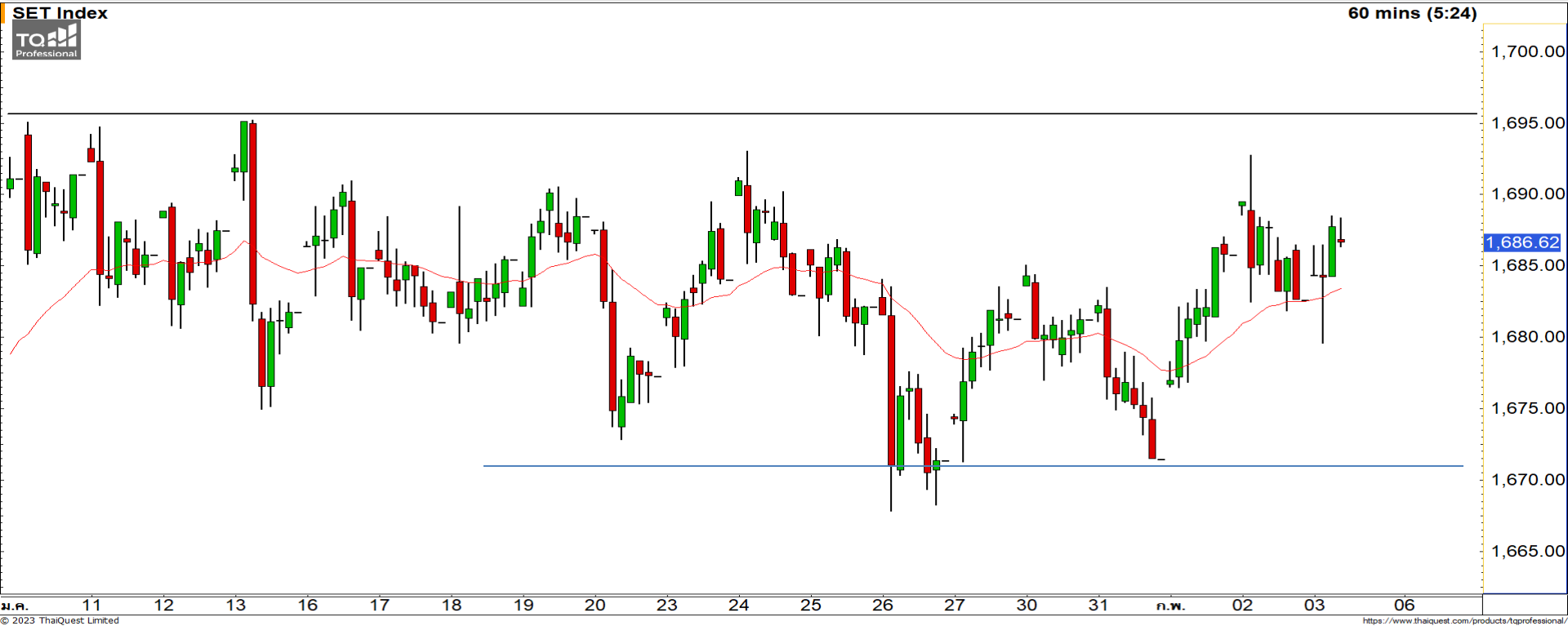


Weekly Keys

SET INDEX : มุมมองสัปดาห์หน้า



ดัชนีกำลังแกว่งตัวออกด้านข้างในกรอบ 1670-1695 จุด

สัปดาห์นี้ดัชนีพักตัวลงมาที่แนวรับหลักที่ 1670 จุด และประคองตัวไม่ให้ไม่หลุดระดับดังกล่าวและกำลังฟื้นตัวกลับขึ้นมา โดยมีแนวต้านที่ 1695 จุด มองดัชนีกำลังพักตัวสะสมกำลังสร้างฐานที่กรอบดังกล่าว และดัชนีจะกลับเข้ามามีทิศทางที่ชัดเจนอีกครั้งเมื่อดัชนีสามารถทะลุออกจากกรอบดังกล่าวออกมา

ทีมวิเคราะห์ : ภูริวุฒิ ศิริแสงชัยกุล เลขที่ทะเบียน : 057116 โทร. : 02-646-9877

3 February 2023

S50H23

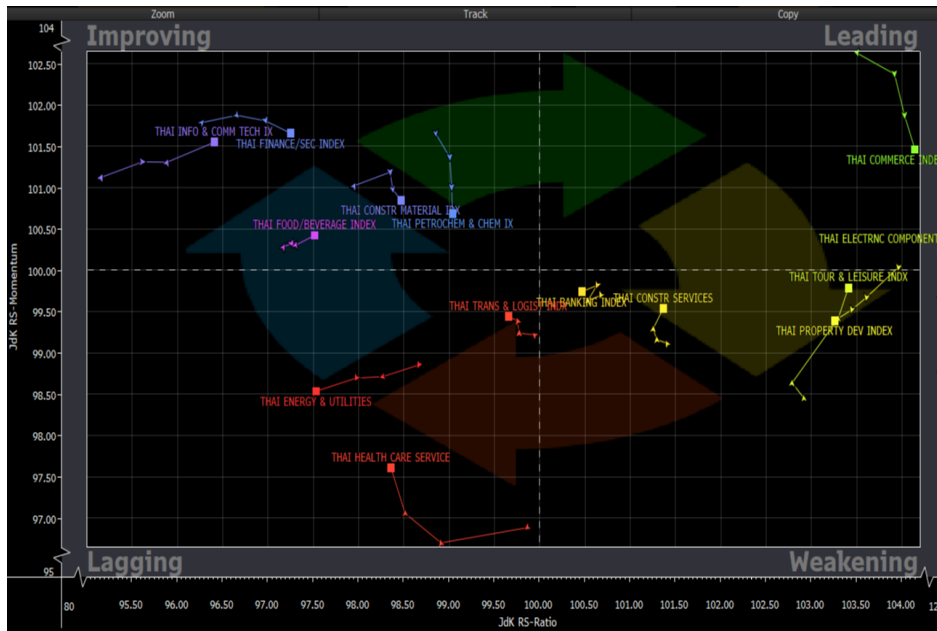
แนวรับ : 995/990
แนวต้าน : 1005/1010

S50H23 : ภาพทางเทคนิคสัปดาห์นี้ดัชนีพักตัวลง
มาหลุดแนวรับหลักที่ 998 จุด และกำลังฟื้นตัวกลับ
ขึ้นมาที่บริเวณดังกล่าวอีกครั้ง โดยหากดัชนี
สามารถที่ฟื้นตัวกลับขึ้นมาขึ้นเหนือระดับ 1000 จุด
จะทำให้ดัชนีเข้าสู่รอบของการฟื้นตัวอีกครั้ง

- พอร์ต Long ต้นทุนที่ 997 จุด ถือรอ
หากำไรที่ 1005 จุด ตัดขาดทุนกรณี
หลุด 994 จุด



Sector Analysis



- กลุ่มที่นำตลาดในช่วงนี้ได้แก่ COMM และ ETRON
- กลุ่มที่พักตัวลงมาที่โซน Weakening ได้แก่ PROP, CONS, BANK, และ TOUR (กำลังฟื้นตัวกลับ)
- กลุ่มที่ฟื้นตัวขึ้นในโซน Improving ได้แก่ PETRO, ICT, FIN, FOOD และ COMMAT
- กลุ่มที่อ่อนแอกว่าตลาดได้แก่ ENERG, HELTH และ TRANS

พาณิชย์ สัปดาห์พักตัวลงมาที่แนวรับ 38,500 จุด มองดัชนีกำลังพักตัวสะสมกำลังสร้างฐานเพื่อรอฟื้นตัวกลับตามทิศทางหลักเดิมที่เป็นขาขึ้น มองดัชนีมีโอกาสที่จะฟื้นตัวกลับที่บริเวณดังกล่าว วางแนวต้านแรกที่บริเวณ 40,000 จุด

Weekly Trading

CRC

แนวรับ

แนวต้าน

44/43

46/48

ราคากำลังกลับเข้ามาสู่ออบของการผันตัวอีกครั้งหลังจากที่ลงมาพักตัวสร้างฐานที่บริเวณ 43-44 บาท มองราคากำลังฟื้นตัวกลับขึ้นตามทิศทางเดิมที่เป็นขาขึ้น วางแนวต้านถัดไปที่ 46 บาทและ 48 บาท



MAKRO

แนวรับ

แนวต้าน

41/40

43.50/45.50

ราคากำลังพักตัวสะสมกำลังลงมาที่บริเวณแนวรับ 40-41 บาท มองราคามีโอกาสสร้างฐานเพื่อรอฟื้นตัวกลับได้ที่ระดับดังกล่าว มองเป็นจังหวะเข้าสะสมที่ดี

DISCLAIMER: รายงานฉบับนี้จัดทำโดยบริษัทหลักทรัพย์ ฟินันเซีย ไซรัส จำกัด (มหาชน) “บริษัท” ข้อมูลที่ปรากฏในรายงานฉบับนี้ถูกจัดทำขึ้นบนพื้นฐานของแหล่งข้อมูลที่เราเชื่อหรือคิดว่ามีความน่าเชื่อถือ และ/หรือมีความถูกต้อง อย่างไรก็ตามบริษัทไม่รับรองความถูกต้องครบถ้วนของข้อมูลดังกล่าว ข้อมูลและความเห็นที่ปรากฏอยู่ในรายงานฉบับนี้อาจมีการเปลี่ยนแปลง แก้ไข หรือเพิ่มเติมได้ตลอดเวลาโดยไม่ต้องแจ้งให้ทราบล่วงหน้า บริษัทไม่มีความประสงค์ที่จะชักจูงหรือชี้ชวนให้ผู้ลงทุน ลงทุนซื้อหรือขายหลักทรัพย์ตามที่ปรากฏในรายงานฉบับนี้ รวมทั้งบริษัทไม่ได้รับประกันผลตอบแทนหรือราคาของหลักทรัพย์ตามข้อมูลที่ปรากฏแต่อย่างใด บริษัทจึงไม่รับผิดชอบต่อความเสียหายใดๆ ที่เกิดขึ้นจากการนำข้อมูลหรือความเห็นในรายงานฉบับนี้ไปใช้ไม่ว่ากรณีใดก็ตาม ผู้ลงทุนควรศึกษาข้อมูลและใช้ดุลยพินิจอย่างรอบคอบในการตัดสินใจลงทุน

บริษัทขอสงวนลิขสิทธิ์ในข้อมูลและความเห็นที่ปรากฏอยู่ในรายงานฉบับนี้ ห้ามมิให้ผู้ใดนำข้อมูลและความเห็นในรายงานฉบับนี้ไปใช้ประโยชน์ คัดลอก ตัดแปลง ทำซ้ำ นำออกแสดงหรือเผยแพร่ต่อสาธารณชนไม่ว่าทั้งหมดหรือบางส่วน โดยไม่ได้รับอนุญาตเป็นลายลักษณ์อักษรจากบริษัทล่วงหน้า การลงทุนในหลักทรัพย์มีความเสี่ยง ผู้ลงทุนควรศึกษาข้อมูลและพิจารณาอย่างรอบคอบก่อนการตัดสินใจลงทุน

บริษัทหลักทรัพย์ ฟินันเซีย ไซรัส จำกัด (มหาชน) อาจเป็นผู้ดูแลสภาพคล่อง (Market Maker) และผู้ออกใบสำคัญแสดงสิทธิอนุพันธ์ (Derivative Warrants) บนหลักทรัพย์ AAV, ADVANC, AEONTS, AMATA, ANAN, AOT, AP, BANPU, BBL, BCH, BCP, BCPG, BDMS, BEAUTY, BEC, BEM, BGRIM, BH, BJC, BLAND, BPP, BTS, CBG, CENTEL, CHG, CK, CKP, COM7, CPALL, CPF, CPN, DELTA, DTAC, EA, EGCO, EPG, ERW, ESSO, GFPT, GLOBAL, GPSC, GULF, GUNKUL, HANA, HMPRO, INTUCH, IRPC, IVL, JAS, JMT, KBANK, KCE, KKP, KTB, KTC, LH, MAJOR, MBK, MEGA, MINT, MTC, ORI, OSP, PLANB, PRM, PSH, PSL, PTG, PTT, PTTEP, PTTGC, QH, RATCH, ROBINS, RS, SAWAD, SCB, SCC, SGP, SIRI, SPALI, SPRC, STA, STEC, SUPER, TASCO, TCAP, THAI, THANI, TISCO, TKN, TMB, TOA, TOP, TPIPP, TRUE, TTW, TU, TVO, WHA และ SET50 Future โดยบริษัทฯ อาจจัดทำบทวิเคราะห์ของหลักทรัพย์อ้างอิงดังกล่าวนี้ ดังนั้น นักลงทุนควรศึกษารายละเอียดในหนังสือชี้ชวนของใบสำคัญแสดงสิทธิอนุพันธ์ดังกล่าวก่อนตัดสินใจลงทุน