



SET INDEX

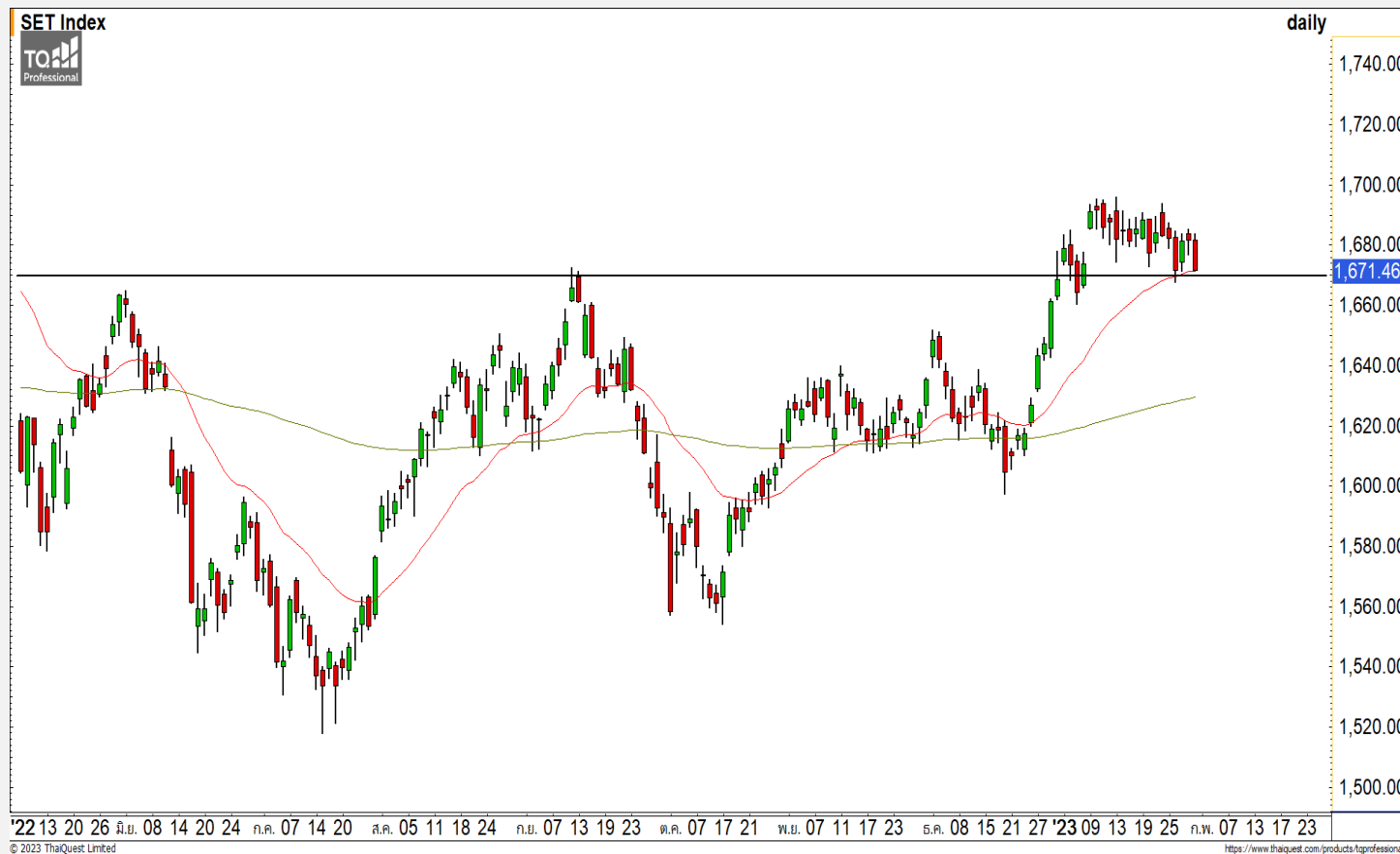
ดัชนีไม่หลุดแนวรับ 1670 จุด
มีโอกาสฟื้นตัวระยะสั้น

วานนี้ดัชนีปิดที่ระดับ 1671.46 จุด
(-9.76 จุด)

ภาพทางเทคนิคราย 60 นาที วานนี้ดัชนีพักตัวลงมาหลุดแนวรับแรกที่ 1680 จุดและพักตัวลงต่อเนื่องแต่ยังสามารถประคองตัวให้ไม่หลุดแนวรับหลักที่ 1670 จุด ทำให้ดัชนียังไม่เข้าสู่ทิศทางเชิงลบ มองวันนี้ดัชนีมีโอกาสฟื้นตัวกลับขึ้นมาได้ แต่ยังคงมีโอกาสที่ไม่ผ่านแนวต้าน 1680 จุด ฉะนั้นมองวันนี้ดัชนีแกว่งตัวในกรอบ 1670-1680 จุด

แนวรับ	1670	1660
แนวต้าน	1680	1685

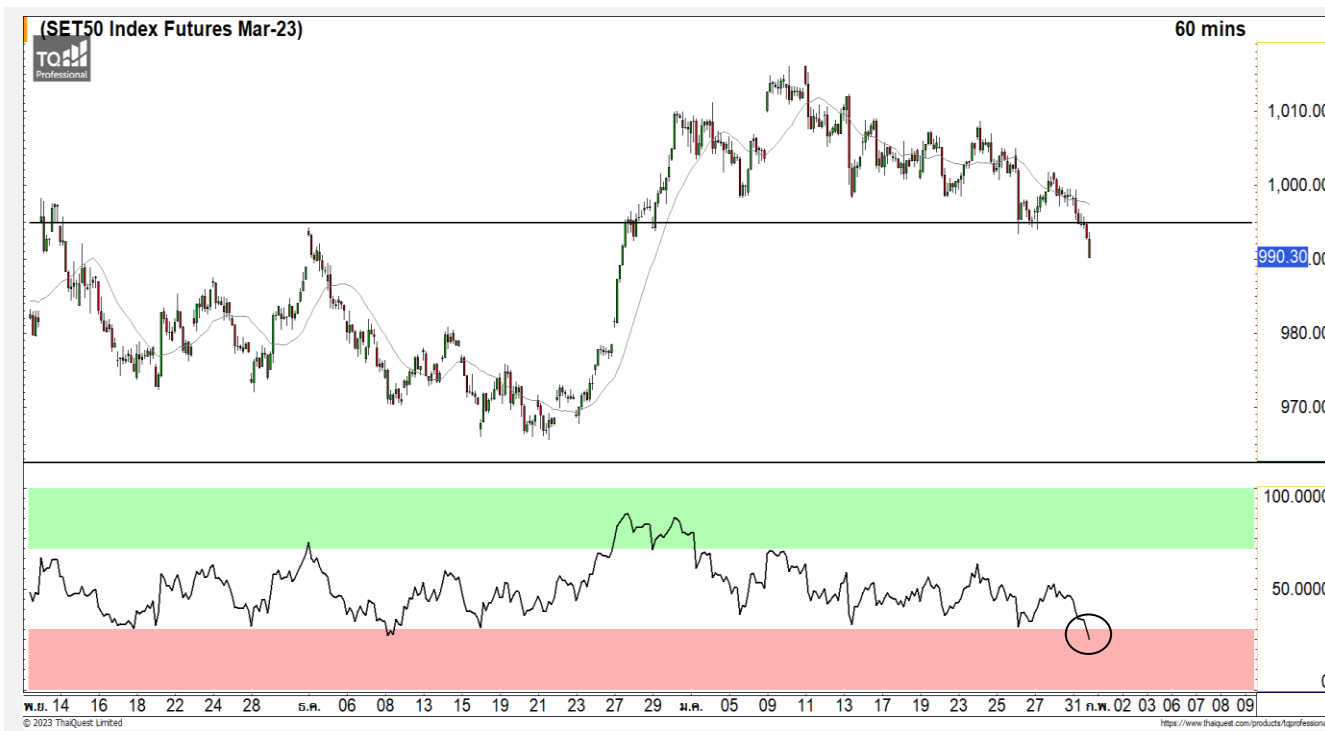
ทีมนักวิเคราะห์ | ถิรัฐาธิ ศิริแสงชัยกุล
เลขที่ทะเบียน : 057116
02-646-9877



Technical Review

- S50H23 : มองดัชนีมีโอกาสฟื้นตัวขึ้นมาทดสอบแนวต้าน 995 จุด
- Momentum Trading : BIS,RCL
- Swing Trading : ERW,TOP

SET50 Index Futures



มองดัชนีมีโอกาสฟื้นตัวขึ้นมาทดสอบ แนวต้าน 995 จุด

31 ม.ค. 66 นักลงทุนต่างชาติ Short สุทธิ
42,655 สัญญา
ค่า Basis ของ S50H23 อยู่ที่ระดับ -3.22 จุด
ภาพทางเทคนิคราย 60 นาที วานนี้ดัชนีพักตัว
ลงมาหลุดแนวรับ 995 จุดลงและพักตัวต่อเนื่องทันทีดึง
ให้ RSI อยู่ในเขต Oversold มองระยะสั้นดัชนีมีโอกาส
ฟื้นตัวกลับขึ้นมาในระยะสั้นแต่ยังมีแนวต้าน 995 จุด
กดดันการฟื้นตัวของดัชนีในวันนี้ และดัชนีมีโอกาสที่
พักตัวกลับลงมาอีกครั้ง

กลยุทธ์ S50H23

- พอร์ตว่างนะ Wait and See

	แนวรับ		แนวต้าน		
	985	980	995	998-1000	
	Contracts	Long	Short	Net	YTD
Institution		37,298	35,633	1,665	3,232
Foreign		56,508	99,163	-42,655	-99,779
Local		118,000	77,010	40,990	96,547

DELTA



	Level 1	Level 2
Support	880	870
Resistance	910	950

DELTA : ราคาปรับตัวขึ้นติดแนวต้าน 910 บาทและกำลังพักตัวลง โดยมีแนวรับที่บริเวณ 870-880 จุด มองหากราคาหลุดแนวรับ 870 บาทลงมา จะจบรอบของการปรับตัวและพักตัวออกด้านข้างอีกครั้ง

SCB



	Level 1	Level 2
Support	102	99.50
Resistance	106.50	18.50

SCB : ราคากำลังอยู่ในรอบของการพักตัวลงต่อเนื่อง โดยมีแนวรับหลักที่ 102 บาท มองราคามีโอกาสสร้างฐานเพื่อปรับตัวกลับได้ที่ระดับดังกล่าว

Momentum Trading

BIS

Support	8.70
Resistance	9.15/9.40
Stop loss	8.40

คำแนะนำระยะสั้น (BUY)

ราคาหุ้นตัวขึ้นปิดเหนือแนวต้านแรก ที่ 8.70 บาทด้วยปริมาณการซื้อขายที่หนาแน่น ดึงรอบของการปรับตัวกลับเข้ามาอีกครั้ง วางแนวต้านรอทดสอบถัดไปที่ 9.15 บาทและ 9.40 บาท



RCL

Support	32
Resistance	34.50
Stop loss	30.75

คำแนะนำระยะสั้น (BUY)

ราคาหุ้นตัวขึ้นผ่านแนวต้านแรกที่ 32 บาทขึ้นมาด้วยปริมาณการซื้อขายที่สูงขึ้น ดึงทิศทางระยะสั้นให้เป็นบวกอีกครั้ง วางแนวต้านถัดไปที่ 34.50 บาท



Swing Trading



Support	4.64
Resistance	4.90
Stop loss	4.50

คำแนะนำระยะสั้น (BUY)

ราคากำลังปรับตัวกลับลงมาที่แนวรับ 4.64 บาท ซึ่งเป็นจุด Breakout ของรอบนี้ คาดราคามีโอกาสฟื้นตัว เนื่องจากมองราคาปรับตัวเพื่อสะสมกำลังในทิศทางหลักที่เป็นขาขึ้น

ERW



Support	56.75
Resistance	60
Stop loss	55

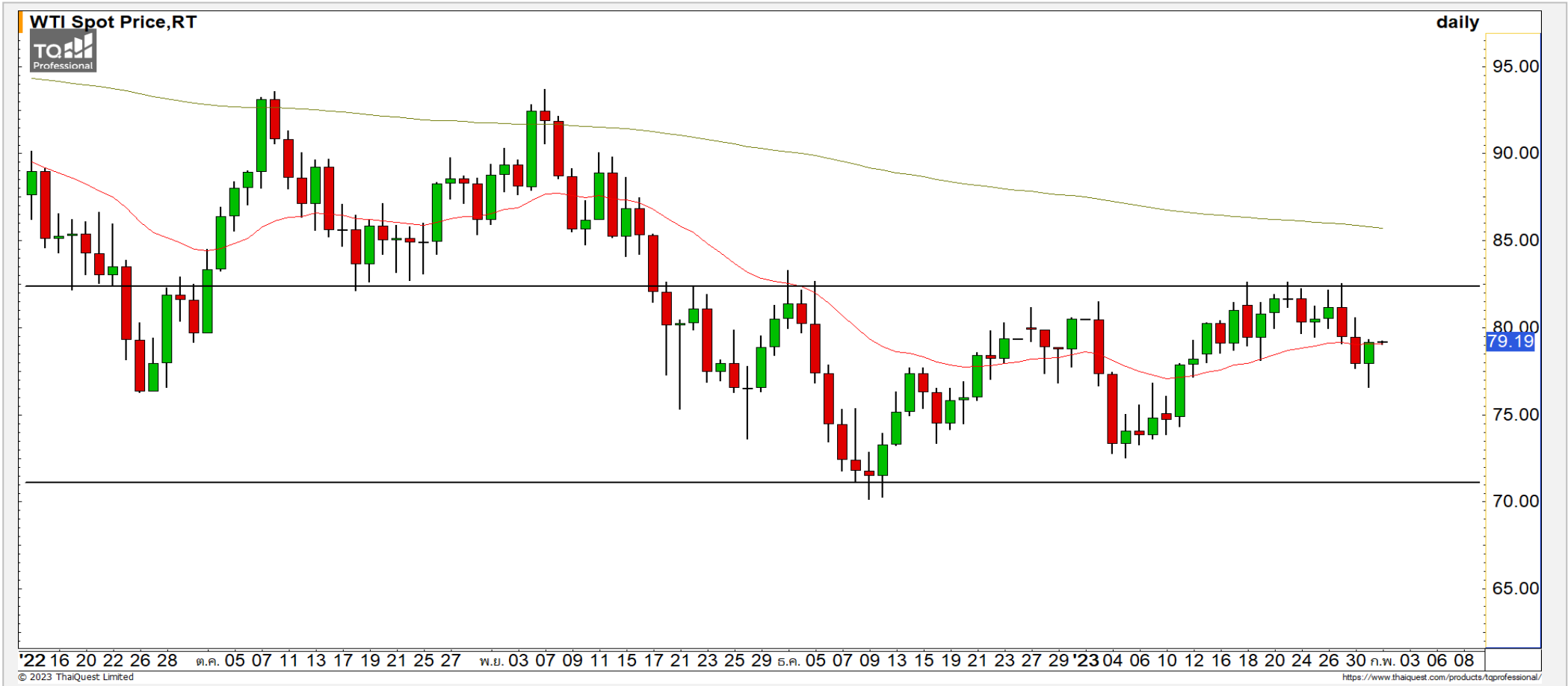
คำแนะนำระยะสั้น (BUY)

ราคากำลังปรับตัวกลับลงมาที่แนวรับ 56.75 บาท ซึ่งเป็นจุด Breakout ของรอบนี้ มองราคามีโอกาสฟื้นตัวได้ที่ระดับดังกล่าว มองเป็นจังหวะเข้าสะสมที่ดี

TOP

COMMODITY MARKET

Crude Oil (WTI)



แนวรับ

78

แนวต้าน

83

85

ราคาน้ำมันดิบ WTI ยังมีทิศทางที่ไม่เปลี่ยนแปลง โดยราคาน้ำมันดิบแกว่งตัวในกรอบ Sideway

Gold Futures

พื้นที่ระยะสั้นขึ้นทดสอบแนวต้าน 1935 ดอลลาร์

ภาพทางเทคนิคราคาทองคำราย 240 นาที ค่าขึ้นที่ผ่านมาราคาทองคำพักตัวลงไปทดสอบแนวรับหลักที่ 1900 ดอลลาร์และพื้นที่กลับขึ้นมาอย่างรวดเร็ว โดยกำลังพื้นที่ขึ้นทดสอบแนวต้านที่ 1935 ดอลลาร์ หากราคาทองคำพื้นที่ขึ้นผ่านแนวต้านดังกล่าวไปได้จะทำให้ราคาทองคำพื้นที่ขึ้นต่อเนื่องอีกครั้ง

คำแนะนำระยะสั้น GOH23

- พอร์ต Long ที่ 1915 ดอลลาร์ แนะนำทำกำไรที่ 1925 ดอลลาร์

วันที่ 31 ม.ค. 2023
กองทุน SPDR คงการถือทองคำ
ไว้ที่ระดับ 917.06 ตัน



	แนวรับ		แนวต้าน		
	1915	1910	1935	1945	
Contracts		Long	Short	Net	YTD
Institution		6,108	6,804	-696	-6,307
Foreign		19,479	25,905	-6,426	7,784
Local		26,292	19,170	7,122	-1,477

DISCLAIMER: รายงานฉบับนี้จัดทำโดยบริษัทหลักทรัพย์ ฟินันเซีย ไซรัส จำกัด (มหาชน) "บริษัท" ข้อมูลที่ปรากฏในรายงานฉบับนี้ถูกจัดทำขึ้นบนพื้นฐานของแหล่งข้อมูลที่เราหรือเราเชื่อว่ามีคุณภาพ เชื่อว่ามีความน่าเชื่อถือ และมีความถูกต้อง อย่างไรก็ตามบริษัทไม่รับรองความถูกต้องครบถ้วนของข้อมูลดังกล่าว ข้อมูลและความคิดเห็นที่ปรากฏอยู่ในรายงานฉบับนี้อาจมีการเปลี่ยนแปลง แก้ไข หรือเพิ่มเติมได้ตลอดเวลาโดยไม่ต้องแจ้งให้ทราบล่วงหน้า บริษัทไม่มีความประสงค์ที่จะชักจูงหรือชี้ชวนให้ผู้ลงทุน ลงทุนซื้อหรือขายหลักทรัพย์ตามที่ปรากฏในรายงานฉบับนี้ รวมทั้งบริษัทไม่ได้รับประกันผลตอบแทนหรือราคาของหลักทรัพย์ตามข้อมูลที่ปรากฏแต่อย่างใด บริษัทจึงไม่รับผิดชอบความเสียหายใดๆ ที่เกิดขึ้นจากการนำข้อมูลหรือความเห็นในรายงานฉบับนี้ไปใช้ไม่ว่ากรณีใดก็ตาม ผู้ลงทุนควรศึกษาข้อมูลและใช้ดุลยพินิจอย่างรอบคอบในการตัดสินใจลงทุน

บริษัทขอสงวนลิขสิทธิ์ในข้อมูลและความคิดเห็นที่ปรากฏอยู่ในรายงานฉบับนี้ ห้ามมิให้ผู้ใดนำข้อมูลและความคิดเห็นในรายงานฉบับนี้ไปใช้ประโยชน์ คัดลอก ตัดแปลง ทำซ้ำ นำออกแสดงหรือเผยแพร่ต่อสาธารณชนไม่ว่าทั้งหมดหรือบางส่วน โดยไม่ได้รับอนุญาตเป็นลายลักษณ์อักษรจากบริษัทล่วงหน้า การลงทุนในหลักทรัพย์มีความเสี่ยง ผู้ลงทุนควรศึกษาข้อมูลและพิจารณาอย่างรอบคอบก่อนการตัดสินใจลงทุน

บริษัทหลักทรัพย์ ฟินันเซีย ไซรัส จำกัด (มหาชน) อาจเป็นผู้ดูแลสภาพคล่อง (Market Maker) และผู้ออกใบสำคัญแสดงสิทธิอนุพันธ์ (Derivative Warrants) บนหลักทรัพย์ AAV, ADVANC, AEONTS, AMATA, ANAN, AOT, AP, BANPU, BBL, BCH, BCP, BCPG, BDMS, BEAUTY, BEC, BEM, BGRIM, BH, BJC, BLAND, BPP, BTS, CBG, CENTEL, CHG, CK, CKP, COM7, CPALL, CPF, CPN, DELTA, DTAC, EA, EGCO, EPG, ERW, ESSO, GFPT, GLOBAL, GPSC, GULF, GUNKUL, HANA, HMPRO, INTUCH, IRPC, IVL, JAS, JMT, KBANK, KCE, KKP, KTB, KTC, LH, MAJOR, MBK, MEGA, MINT, MTC, ORI, OSP, PLANB, PRM, PSH, PSL, PTG, PTT, PTTEP, PTTGC, QH, RATCH, ROBINS, RS, SAWAD, SCB, SCC, SGP, SIRI, SPALI, SPRC, STA, STEC, SUPER, TASCOS, TCAP, THAI, THANI, TISCO, TKN, TMB, TOA, TOP, TPIPP, TRUE, TTW, TU, TVO, WHA และ SET50 Future โดยบริษัทฯ อาจจัดทำบทวิเคราะห์ของหลักทรัพย์อ้างอิงดังกล่าว ดังนั้น นักลงทุนควรศึกษารายละเอียดในหนังสือชี้ชวนของใบสำคัญแสดงสิทธิอนุพันธ์ดังกล่าวก่อนตัดสินใจลงทุน

หมายเหตุ: ประธานกรรมการของบริษัทหลักทรัพย์ ฟินันเซีย ไซรัส จำกัด (มหาชน) ดำรงตำแหน่งเป็นกรรมการของบริษัท ทู คอร์ปอเรชั่น จำกัด (มหาชน)

Remark : FSS's Chairman is a TRUE's director.