



SET INDEX

ดัชนีฟื้นตัวกลับได้ในระยะสั้น
หลังจากที่ไม่หลุดแนวรับ
1670 จุด

วานนี้ดัชนีปิดที่ระดับ 1671.34 จุด
(-10.77 จุด)

ภาพทางเทคนิคคร่าวๆ 60 นาทีวานนี้
ดัชนีพักตัวลงมาหลุดแนวรับของกรอบ
Sideway ที่ 1680 จุดลงมา แต่ยังสามารถ
ที่จะประคองตัวให้ไม่หลุดแนวรับ 1670 จุด
ซึ่งเป็นระดับหลัก มองวันนี้ดัชนีมีโอกาสที่
จะฟื้นตัวกลับขึ้นมาได้บ้าง โดยมีแนวต้านที่
1680 จุด คาดดัชนียังจะไม่ผ่านระดับนี้และ
พักตัวรอบสั้นอีกครั้ง



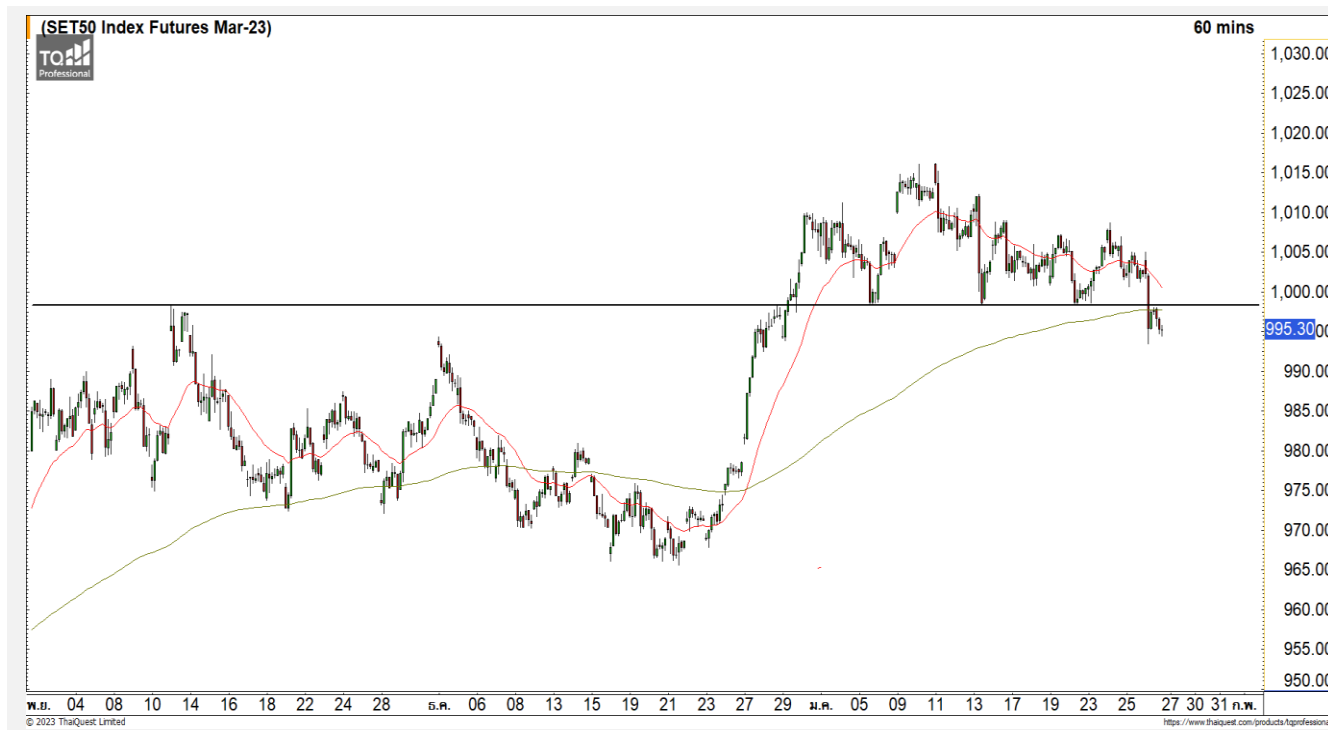
Technical Review

- S50H23 : หลุดแนวรับหลักที่ 998 จุด เข้าสู่รอบของการพักตัว
- Momentum Trading : KCC,IIG
- Swing Trading : BCH,WHA

แนวรับ	1670	1660
แนวต้าน	1680	1690

ทีมนักวิเคราะห์ | ถิรัฐาภรณ์ ศิริแสงชัยกุล
เลขที่ทะเบียน : 057116
02-646-9877

SET50 Index Futures



หลุดแนวรับหลักที่ 998 จุด เข้าสู่รอบของการพักตัว

26 ม.ค. 66 นักลงทุนต่างชาติ Short สุทธิ
35,148 สัญญา

ค่า Basis ของ S50H23 อยู่ที่ระดับ +2.06 จุด
ภาพทางเทคนิคราย 60 นาที วานนี้ดัชนีพักตัว
ลงหลุดแนวรับหลักที่ 998 จุด ทำให้ดัชนีเข้าสู่รอบของ
การพักตัวลงอีกครั้ง โดยวันนี้คาดดัชนีมีโอกาสฟื้นตัว
สลับขึ้นมาแต่ยังคงเสี่ยงที่จะแนวต้าน 998 จุดและพักตัว
กลับลงมาอีกครั้ง โดยมีแนวรับรอทดสอบถัดมาที่ 990
จุด

	แนวรับ		แนวต้าน		
	990	985	998	1005	
Contracts	Long	Short	Net	YTD	
Institution	45,518	45,217	301	3,002	
Foreign	57,369	92,517	-35,148	-71,745	
Local	151,543	116,696	34,847	68,743	

กลยุทธ์ S50H23

- พอร์ต Long ต้นทุนที่ 1005 จุด ตัดขาดทุนที่ 995 จุดไปแล้ว

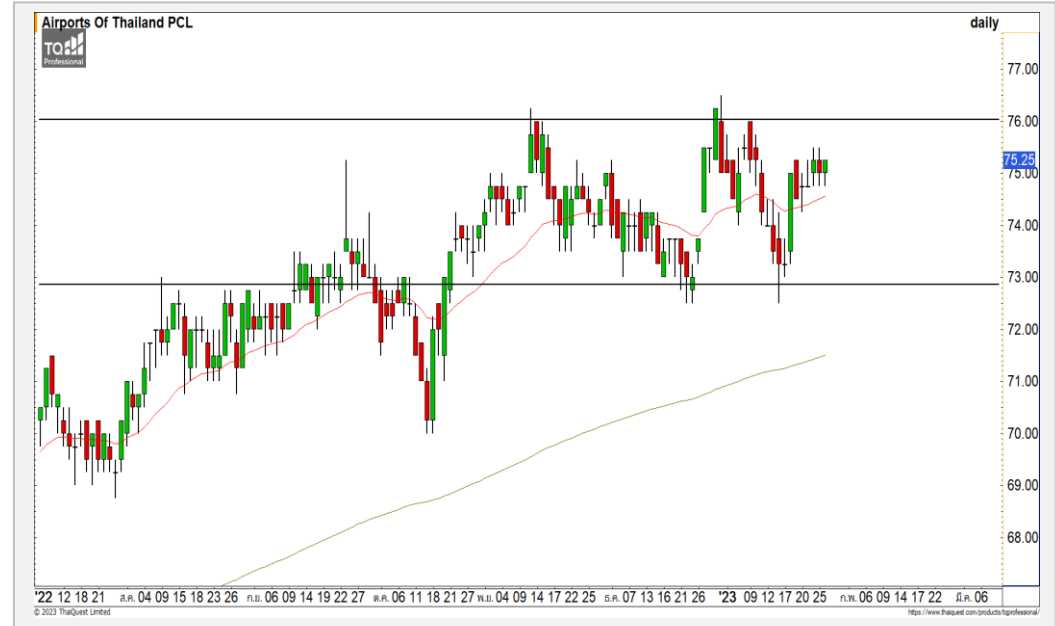
BBL



	Level 1	Level 2
Support	155	152
Resistance	159	163.50

BBL : ราคาฟื้นตัวขึ้นมาอยู่ที่แนวต้านหลักที่ 159 บาท หากราคาสามารถทะลุผ่านไปได้จะดึงรอบของการฟื้นตัวต่อเนื่องกลับเข้ามาทันที และมีแนวต้านถัดไปที่ 163.50 บาท

AOT



	Level 1	Level 2
Support	73	72
Resistance	76	77

AOT : ราคาแกว่งตัวในทิศทางหลักที่เป็นการ Sideway ออกด้านข้างในกรอบ 73-76 บาท มองระหว่างเน้นการทำรอบในกรอบ

Momentum Trading

KCC

Support | 7.70
Resistance | 7.90/8.60
Stop loss | 7.30

คำแนะนำระยะสั้น (BUY)

ราคาปรับตัวขึ้นล่อที่แนวต้าน 7.90 บาท หากสามารถทะลุผ่านไปได้มองเป็นจังหวะ Follow Buy ได้เนื่องจากจะทำให้ราคากลับมาเป็นขาขึ้นอีกครั้ง วางแนวต้านถัดไปที่ 8.60 บาท



IIG

Support | 38.25
Resistance | 39.50/42
Stop loss | 37.50

คำแนะนำระยะสั้น (BUY)

ราคาปรับตัวขึ้นมาล่อที่แนวต้านหลักที่ 39.50 บาท หากวันนี้ราคาสามารถทะลุผ่านขึ้นได้จะเป็นจังหวะ Follow Buy เนื่องจากจะทำให้ราคามีทิศทางที่เป็นบวกอีกครั้ง



Swing Trading



Support	20.50
Resistance	21.30/22
Stop loss	22

คำแนะนำระยะสั้น (BUY)

ราคาพักตัวลงมาที่บริเวณแนวรับหลักที่ 20.50 บาท แรงขายเริ่มชะลอลง คาดราคามีโอกาสกลับตัวระยะสั้นได้ที่ระดับดังกล่าว วางแนวต้านถัดไปที่ 21.30 บาท

BCH



Support	3.70
Resistance	3.80/3.90
Stop loss	3.60

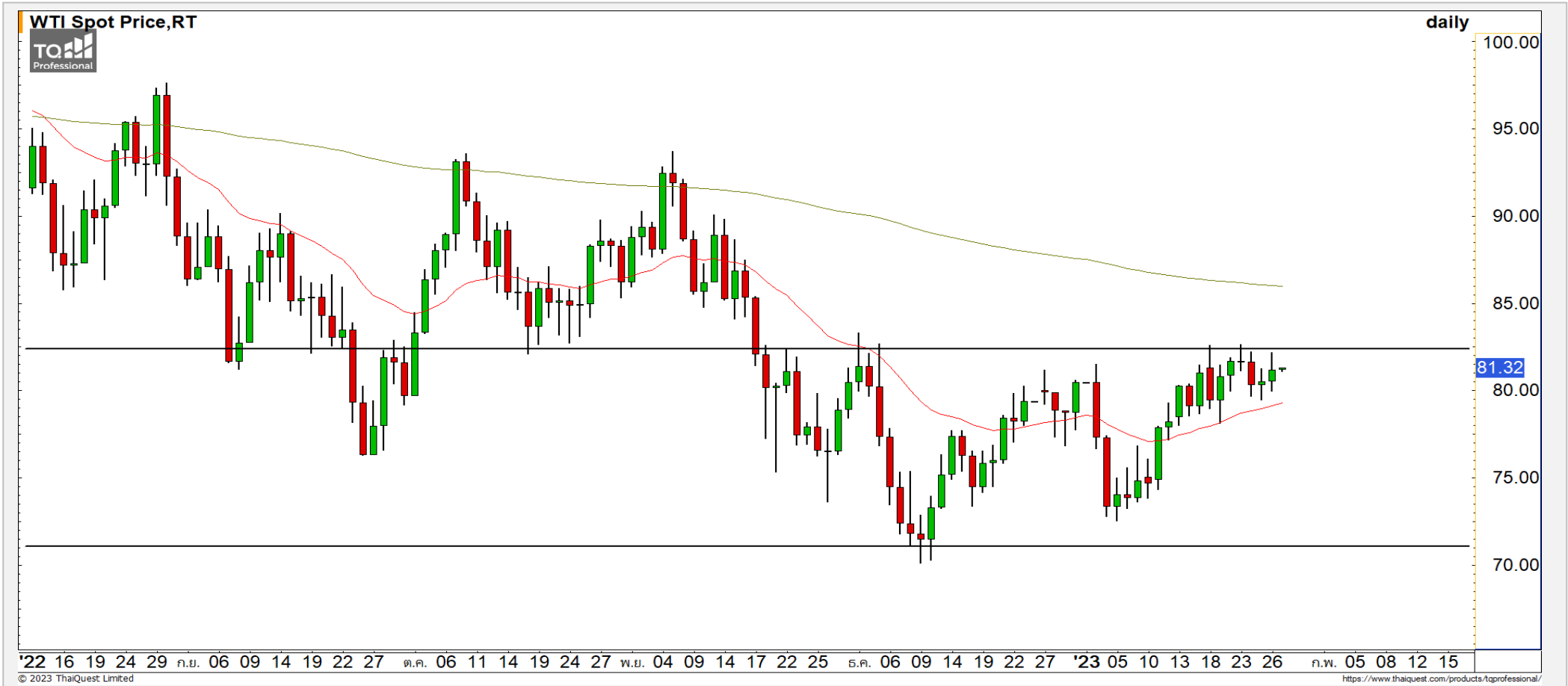
คำแนะนำระยะสั้น (BUY)

ราคาพักตัวลงมาที่แนวรับหลักที่ 3.70 บาท มองราคามีโอกาสเกิด Technical Rebound ได้ที่ระดับดังกล่าว วางแนวต้านแรกที่ 3.80 บาทและ 3.90 บาท

WHA

COMMODITY MARKET

Crude Oil (WTI)



แนวรับ	แนวต้าน
78	83
74	85

ราคาน้ำมันดิบ WTI กำลังฟื้นตัวขึ้นทดสอบแนวต้าน 83 ดอลลาร์ หากราคาน้ำมันดิบสามารถทะลุผ่านขึ้นไปได้ ทิศทางจะเริ่มกลับมาเป็นบวกอีกครั้ง

Gold Futures

หากราคาทองคำหลุดแนวรับ 1920 ดอลลาร์ ลงมาจะเริ่มดึงรอบของการพักตัวเข้ามา

ภาพทางเทคนิคราคาทองคำราย 240 นาทีที่ค่าขึ้นที่ผ่านมาราคาทองคำพักตัวลงมาที่กรอบแนวรับของ Uptrend Channel ที่บริเวณ 1920 ดอลลาร์และสามารถฟื้นตัวกลับขึ้นมาได้ มองหากราคาทองคำพักตัวหลุดแนวรับดังกล่าวจะทำให้ราคาทองคำสิ้นสุดรอบของการฟื้นตัวและพักตัวออกด้านข้าง

คำแนะนำระยะสั้น GOH23

- พอร์ต Long ต้นทุนที่ 1930 ดอลลาร์ปิดทำกำไรที่ 1945 ดอลลาร์ไปแล้ว

วันที่ 26 ม.ค. 2023
กองทุน SPDR คงการถือทองคำ
ไว้ที่ระดับ 919.34 ตัน



	แนวรับ		แนวต้าน		
	1940	1920	1950	1960	
Contracts	Long	Short	Net	YTD	
Institution	3,999	4,120	-121	-3,918	
Foreign	33,910	31,075	2,835	21,320	
Local	31,718	34,432	-2,714	-17,402	

DISCLAIMER: รายงานฉบับนี้จัดทำโดยบริษัทหลักทรัพย์ ฟินันเซีย ไซรัส จำกัด (มหาชน) “บริษัท” ข้อมูลที่ปรากฏในรายงานฉบับนี้ถูกจัดทำขึ้นบนพื้นฐานของแหล่งข้อมูลที่เราหรือเราเชื่อว่ามีความน่าเชื่อถือ และ5ความถูกต้อง อย่างไรก็ตามบริษัทไม่รับรองความถูกต้องครบถ้วนของข้อมูลดังกล่าว ข้อมูลและความเห็นที่ปรากฏอยู่ในรายงานฉบับนี้อาจมีการเปลี่ยนแปลง แก้ไข หรือเพิ่มเติมได้ตลอดเวลาโดยไม่ต้องแจ้งให้ทราบล่วงหน้า บริษัทไม่มีความประสงค์ที่จะชักจูงหรือชักชวนให้ผู้ลงทุน ลงทุนซื้อหรือขายหลักทรัพย์ตามที่ปรากฏในรายงานฉบับนี้ รวมทั้งบริษัทไม่ได้รับประกันผลตอบแทนหรือราคาของหลักทรัพย์ตามข้อมูลที่ปรากฏแต่อย่างใด บริษัทจึงไม่รับผิดชอบต่อความเสียหายใดๆ ที่เกิดขึ้นจากการนำข้อมูลหรือความเห็นในรายงานฉบับนี้ไปใช้ไม่ว่ากรณีใดก็ตาม ผู้ลงทุนควรศึกษาข้อมูลและใช้ดุลยพินิจอย่างรอบคอบในการตัดสินใจลงทุน

บริษัทขอสงวนลิขสิทธิ์ในข้อมูลและความเห็นที่ปรากฏอยู่ในรายงานฉบับนี้ ห้ามมิให้ผู้ใดนำข้อมูลและความเห็นในรายงานฉบับนี้ไปใช้ประโยชน์ คัดลอก ตัดแปลง ทำซ้ำ นำออกแสดงหรือเผยแพร่ต่อสาธารณชนไม่ว่าทั้งหมดหรือบางส่วน โดยไม่ได้รับอนุญาตเป็นลายลักษณ์อักษรจากบริษัทล่วงหน้า การลงทุนในหลักทรัพย์มีความเสี่ยง ผู้ลงทุนควรศึกษาข้อมูลและพิจารณาอย่างรอบคอบก่อนการตัดสินใจลงทุน

บริษัทหลักทรัพย์ ฟินันเซีย ไซรัส จำกัด (มหาชน) อาจเป็นผู้ดูแลสภาพคล่อง (Market Maker) และผู้ออกใบสำคัญแสดงสิทธิอนุพันธ์ (Derivative Warrants) บนหลักทรัพย์ AAV, ADVANC, AEONTS, AMATA, ANAN, AOT, AP, BANPU, BBL, BCH, BCP, BCPG, BDMS, BEAUTY, BEC, BEM, BGRIM, BH, BJC, BLAND, BPP, BTS, CBG, CENTEL, CHG, CK, CKP, COM7, CPALL, CPF, CPN, DELTA, DTAC, EA, EGCO, EPG, ERW, ESSO, GFPT, GLOBAL, GPSC, GULF, GUNKUL, HANA, HMPRO, INTUCH, IRPC, IVL, JAS, JMT, KBANK, KCE, KKP, KTB, KTC, LH, MAJOR, MBK, MEGA, MINT, MTC, ORI, OSP, PLANB, PRM, PSH, PSL, PTG, PTT, PTTEP, PTTGC, QH, RATCH, ROBINS, RS, SAWAD, SCB, SCC, SGP, SIRI, SPALI, SPRC, STA, STEC, SUPER, TASCOS, TCAP, THAI, THANI, TISCO, TKN, TMB, TOA, TOP, TPIPP, TRUE, TTW, TU, TVO, WHA และ SET50 Future โดยบริษัทฯ อาจจัดทำบทวิเคราะห์ของหลักทรัพย์อ้างอิงดังกล่าว ดังนั้น นักลงทุนควรศึกษารายละเอียดในหนังสือชี้ชวนของใบสำคัญแสดงสิทธิอนุพันธ์ดังกล่าวก่อนตัดสินใจลงทุน

หมายเหตุ: ประธานกรรมการของบริษัทหลักทรัพย์ ฟินันเซีย ไซรัส จำกัด (มหาชน) ดำรงตำแหน่งเป็นกรรมการของบริษัท ทรู คอร์ปอเรชั่น จำกัด (มหาชน)

Remark : FSS's Chairman is a TRUE's director.