



SET INDEX

ดัชนีฟันตัวสลับรอบสั้นหลังยืน 1680 จุดได้

วานนี้ดัชนีปิดที่ระดับ 1682.11 จุด
(-0.83 จุด)

ภาพทางเทคนิคคราย 60 นาทีวานนี้
ดัชนีแกว่งตัวในกรอบ Sideway 1680-
1690 จุดตามที่ได้ประเมินไว้ โดยดัชนียังไม่
สามารถทะลุกรอบทางใดทางหนึ่งออกมาได้
ทำให้ดัชนียังมีทิศทางที่ไม่เปลี่ยนแปลง มอง
วันนี้ดัชนีมีโอกาสฟันตัวสลับขึ้นมาทดสอบ
แนวต้านที่บริเวณ 1690 จุด เนื่องจากดัชนี
ยืนไม่หลุดแนวรับที่ 1680 จุด



Technical Review

- S50H23 : หากหลุด 998 จุดจะเริ่มกลับเข้าสู่รอบของการพักตัว
- Momentum Trading : JWD,NER
- Swing Trading : BRI,LH

แนวรับ	1680	1673
แนวต้าน	1690	1695

ทีมนักวิเคราะห์ | ณัฐวุฒิ ศิริแสงชัยกุล
เลขที่ทะเบียน : 057116
02-646-9877

SET50 Index Futures



**หากหลุด 998 จุด
จะเริ่มกลับเข้าสู่รอบของการพักตัว**

25 ม.ค. 66 นักลงทุนต่างชาติ Long สุทธิ
753 สัญญา
ค่า Basis ของ S50H23 อยู่ที่ระดับ +2.06 จุด
ภาพทางเทคนิคราย 60 นาที วานนี้ดัชนียังคงมี
ทิศทางที่คงเดิมโดยประคองตัวไม่หลุดแนวรับหลักที่
บริเวณ 998-1000 จุด และยังคงแกว่งตัวออกด้านข้าง
เพื่อสร้างฐาน แต่หากดัชนีหลุดแนวรับ 998 จุดลงมา จะ
ทำให้ดัชนีเข้าสู่รอบของการพักตัวลงต่อเนื่องอีกครั้ง
วางแนวรับถัดมาที่ 995 จุด และ 990 จุด

	แนวรับ		แนวต้าน		
	998	995	1010	1015	
Contracts	Long	Short	Net	YTD	
Institution	23,114	22,771	343	2,701	
Foreign	45,857	45,104	753	-36,597	
Local	72,562	73,658	-1,096	33,896	

กลยุทธ์ S50H23

- พอร์ต Long ต้นทุนที่ 1005 จุด ถูกรอทำกำไรที่ 1015 จุด ตัดขาดทุนกรณีหลุด 995 จุด

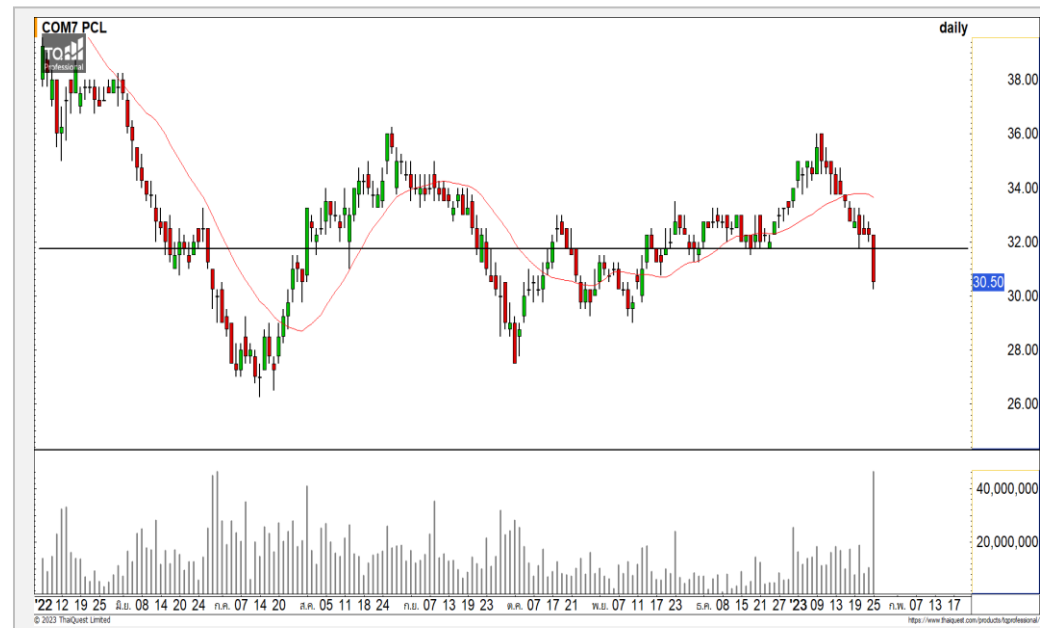
BEM



	Level 1	Level 2
Support	9.85	9.65
Resistance	10.30	10.60

BEM : ราคาปรับตัวขึ้นผ่านแนวต้านสำคัญที่ 9.85 บาทขึ้นสร้างจุดสูงสุดใหม่ของรอบปีด้วยปริมาณการซื้อขายที่หนาแน่น มองราคาปรับตัวต่อเนื่องขึ้นทดสอบแนวต้านถัดไปที่ 10.30 บาท

COM7



	Level 1	Level 2
Support	29.50	28.50
Resistance	31.75	33.50

COM7 : ราคาพักตัวลงหลุดแนวรับสำคัญที่ 31.75 บาท ดึงทิศทางให้กลับมาเป็นลบอีกครั้ง วางแนวรับถัดมาที่ 29.50 บาท

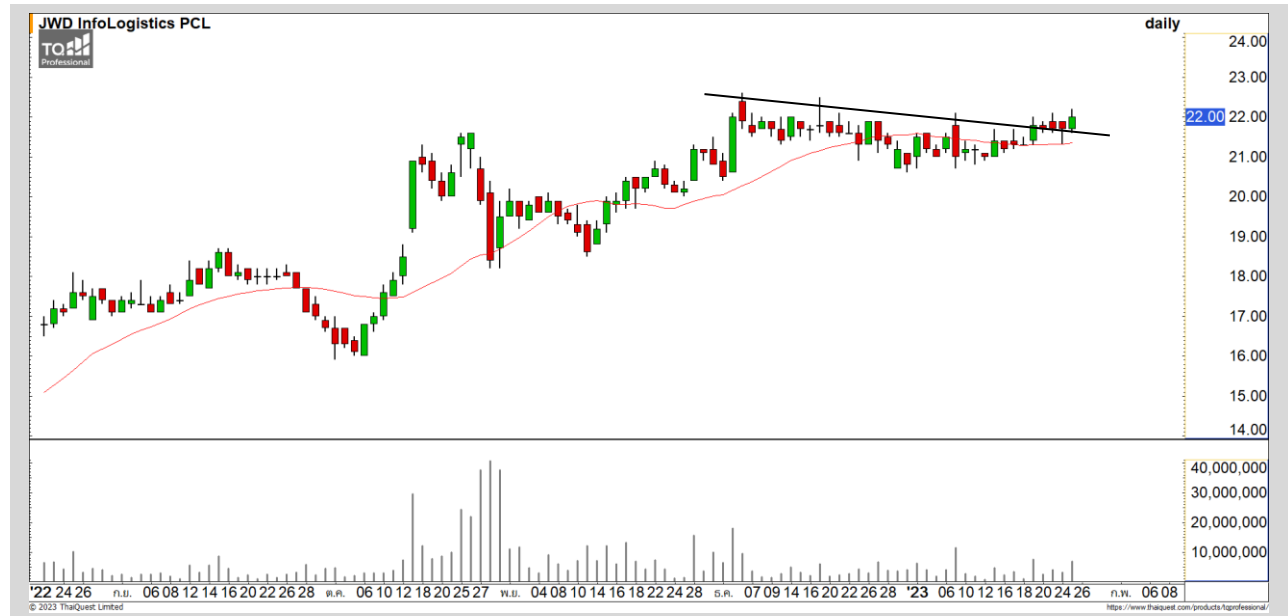
Momentum Trading

JWD

Support 21.80
Resistance 22.50/23.10
Stop loss 21.30

คำแนะนำระยะสั้น (BUY)

ราคาปรับตัวขึ้นผ่าน Downtrend Line ของรอบของการพักตัวสะสมกำลังระยะสั้นขึ้นมา มองราคาอยู่ในรอบของการปรับตัวขึ้นตามทิศทางหลักที่เป็นบวก วางแนวต้านถัดไปที่ 22.50 บาทและ 23.10 บาท



NER

Support 6.45
Resistance 6.85
Stop loss 6.30

คำแนะนำระยะสั้น (BUY)

ราคาปรับตัวขึ้นผ่านแนวต้าน 6.45 บาทขึ้นมาด้วยปริมาณการซื้อขายที่หนาแน่น คาดราคากลับมาเป็นขาขึ้นอีกครั้ง วางแนวต้านถัดไปที่ 6.85 บาท



Swing Trading



Support	11.20
Resistance	11.90-12.20
Stop loss	10.80

คำแนะนำระยะสั้น (BUY)

ราคาพักตัวลงมาที่บริเวณแนวรับหลักที่ 11.20 บาทมีแรงซ็อกกลับเข้ามาเกิดเป็นแท่งเทียนกลับตัวรูปแบบ Hammer คาดราคาจะจ่อกลับระยะสั้น

BRI



Support	9.65
Resistance	10
Stop loss	9.45

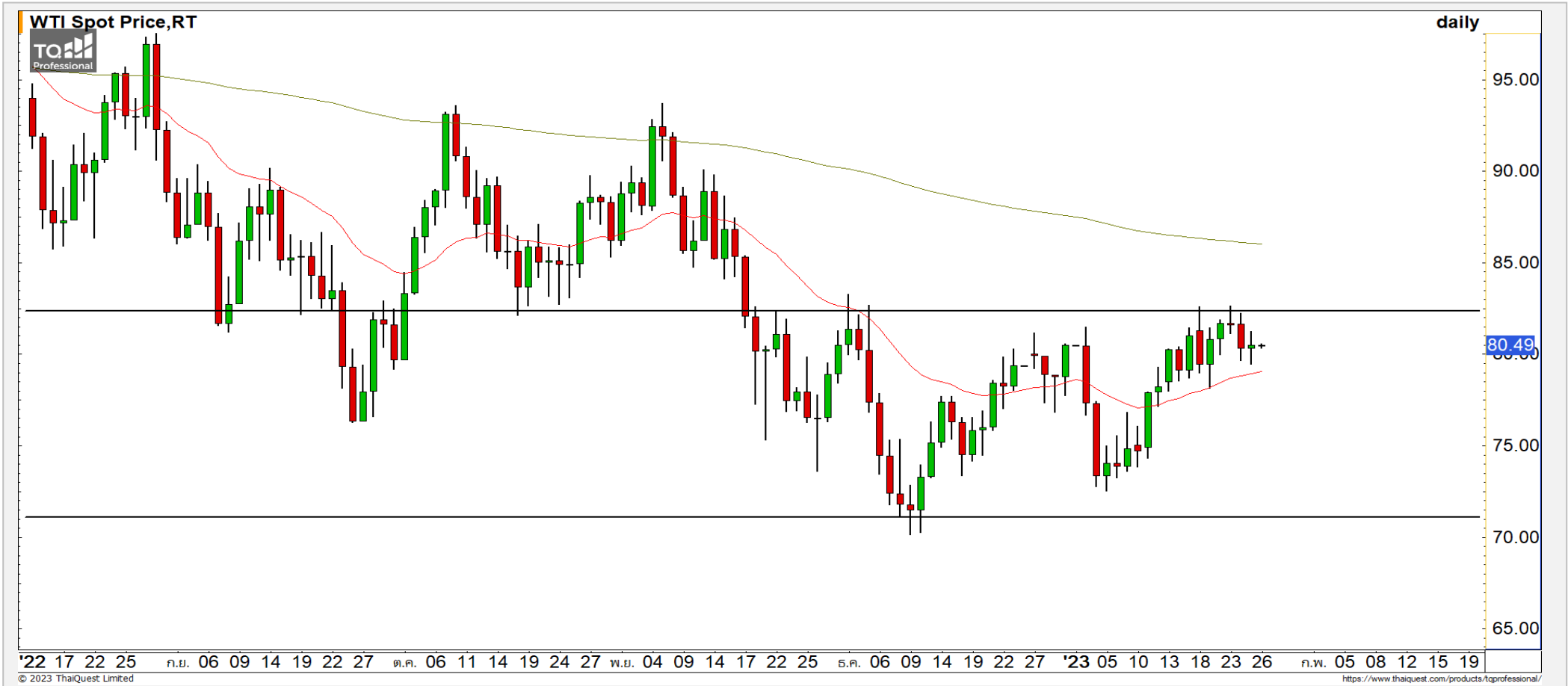
คำแนะนำระยะสั้น (BUY)

ราคาพักตัวลงมาที่แนวรับหลักที่ 9.65 บาทเริ่มเห็นแรงซ็อกกลับเข้ามาสะสมองราคายังไม่เสียหายของทิศทางขาขึ้น วางแนวต้านรอทดสอบที่ 10 บาท

LH

COMMODITY MARKET

Crude Oil (WTI)



แนวรับ

78

74

แนวต้าน

83

85

ราคาน้ำมันดิบ WTI กำลังฟื้นตัวขึ้นทดสอบแนวต้าน 83 ดอลลาร์ หากราคาน้ำมันดิบสามารถทะลุผ่านขึ้นไปได้ ทิศทางจะเริ่มกลับมาเป็นบวกอีกครั้ง

Gold Futures

ราคาทองคำประคองตัวไม่หลุดแนวรับ 1940 ดอลลาร์ ยังอยู่ในรอบของการฟื้นตัว

ภาพทางเทคนิคราคาทองคำราย 60 นาทีค่าคืนที่ผ่านมาราคาทองคำพักตัวลงไม่หลุดแนวรับ 1920 ดอลลาร์ และฟื้นตัวกลับขึ้นมาทดสอบแนวต้าน 1945 ดอลลาร์ตามที่ได้ประเมินไว้ มองราคาทองคำอยู่ในรอบของการฟื้นตัวต่อเนื่อง วางแนวต้านที่บริเวณ 1950-1960 ดอลลาร์

คำแนะนำระยะสั้น GOH23

- พอร์ต Long ต้นทุนที่ 1930 ดอลลาร์ แนะนำทำกำไรที่ 1945 ดอลลาร์

วันที่ 25 ม.ค. 2023
กองทุน SPDR ซื้อทองคำ 2 ตัน
ไว้ที่ระดับ 919.34 ตัน



	แนวรับ		แนวต้าน		
	1940	1920	1950	1960	
Contracts		Long	Short	Net	YTD
Institution		3,278	5,767	-2,489	-3,797
Foreign		25,045	27,237	-2,192	18,485
Local		29,180	24,499	4,681	-14,688

DISCLAIMER: รายงานฉบับนี้จัดทำโดยบริษัทหลักทรัพย์ ฟินันเซีย ไซรัส จำกัด (มหาชน) "บริษัท" ข้อมูลที่ปรากฏในรายงานฉบับนี้ถูกจัดทำขึ้นบนพื้นฐานของแหล่งข้อมูลที่เชื่อว่าหรือควรเชื่อว่ามีคุณภาพเชื่อถือ และ5ความถูกต้อง อย่างไรก็ตามบริษัทไม่รับรองความถูกต้องครบถ้วนของข้อมูลดังกล่าว ข้อมูลและความเห็นที่ปรากฏอยู่ในรายงานฉบับนี้อาจมีการเปลี่ยนแปลง แก้ไข หรือเพิ่มเติมได้ตลอดเวลาโดยไม่ต้องแจ้งให้ทราบล่วงหน้า บริษัทไม่มีความประสงค์ที่จะชักจูงหรือชี้ชวนให้ผู้ลงทุน ลงทุนซื้อหรือขายหลักทรัพย์ตามที่ปรากฏในรายงานฉบับนี้ รวมทั้งบริษัทไม่ได้รับประกันผลตอบแทนหรือราคาของหลักทรัพย์ตามข้อมูลที่ปรากฏแต่อย่างใด บริษัทจึงไม่รับผิดชอบความเสียหายใดๆ ที่เกิดขึ้นจากการนำข้อมูลหรือความเห็นในรายงานฉบับนี้ไปใช้ไม่ว่ากรณีใดก็ตาม ผู้ลงทุนควรศึกษาข้อมูลและใช้ดุลยพินิจอย่างรอบคอบในการตัดสินใจลงทุน

บริษัทขอสงวนลิขสิทธิ์ในข้อมูลและความเห็นที่ปรากฏอยู่ในรายงานฉบับนี้ ห้ามมิให้ผู้ใดนำข้อมูลและความเห็นในรายงานฉบับนี้ไปใช้ประโยชน์ คัดลอก ตัดแปลง ทำซ้ำ นำออกแสดงหรือเผยแพร่ต่อสาธารณชนไม่ว่าทั้งหมดหรือบางส่วน โดยไม่ได้รับอนุญาตเป็นลายลักษณ์อักษรจากบริษัทล่วงหน้า การลงทุนในหลักทรัพย์มีความเสี่ยง ผู้ลงทุนควรศึกษาข้อมูลและพิจารณาอย่างรอบคอบก่อนการตัดสินใจลงทุน

บริษัทหลักทรัพย์ ฟินันเซีย ไซรัส จำกัด (มหาชน) อาจเป็นผู้ดูแลสภาพคล่อง (Market Maker) และผู้ออกใบสำคัญแสดงสิทธิอนุพันธ์ (Derivative Warrants) บนหลักทรัพย์ AAV, ADVANC, AEONTS, AMATA, ANAN, AOT, AP, BANPU, BBL, BCH, BCP, BCPG, BDMS, BEAUTY, BEC, BEM, BGRIM, BH, BJC, BLAND, BPP, BTS, CBG, CENTEL, CHG, CK, CKP, COM7, CPALL, CPF, CPN, DELTA, DTAC, EA, EGCO, EPG, ERW, ESSO, GFPT, GLOBAL, GPSC, GULF, GUNKUL, HANA, HMPRO, INTUCH, IRPC, IVL, JAS, JMT, KBANK, KCE, KKP, KTB, KTC, LH, MAJOR, MBK, MEGA, MINT, MTC, ORI, OSP, PLANB, PRM, PSH, PSL, PTG, PTT, PTTEP, PTTGC, QH, RATCH, ROBINS, RS, SAWAD, SCB, SCC, SGP, SIRI, SPALI, SPRC, STA, STEC, SUPER, TASCOS, TCAP, THAI, THANI, TISCO, TKN, TMB, TOA, TOP, TPIPP, TRUE, TTW, TU, TVO, WHA และ SET50 Future โดยบริษัทฯ อาจจัดทำบทวิเคราะห์ของหลักทรัพย์อ้างอิงดังกล่าว ดังนั้น นักลงทุนควรศึกษารายละเอียดในหนังสือชี้ชวนของใบสำคัญแสดงสิทธิอนุพันธ์ดังกล่าวก่อนตัดสินใจลงทุน

หมายเหตุ: ประธานกรรมการของบริษัทหลักทรัพย์ ฟินันเซีย ไซรัส จำกัด (มหาชน) ดำรงตำแหน่งเป็นกรรมการของบริษัท ทรู คอร์ปอเรชั่น จำกัด (มหาชน)

Remark : FSS's Chairman is a TRUE's director.