



SET INDEX

ไม่สามารถยืนเหนือแนวต้าน
1690 จุด ยังคงพักตัวออกด้านข้าง

วานนี้ดัชนีปิดที่ระดับ 1682.94 จุด
(-1.10 จุด)

ภาพทางเทคนิคราย 60 นาทีวานนี้
ดัชนีฟื้นตัวขึ้นทดสอบแนวต้าน 1690 จุด
ตามที่ได้ประเมินไว้ ก่อนที่จะพักตัวกลับลง
มา ไม่สามารถยืนเหนือระดับดังกล่าวได้ ทำ
ให้ดัชนียังคงอยู่ในรอบของการพักตัวออก
ด้านข้างในกรอบ 1680-1690 จุด โดย
หากหลุดแนวรับ 1680 จุดลงมาจะพักตัว
ต่อเนื่องระยะสั้น โดยมีแนวรับถัดมาที่
บริเวณ 1670-1673 จุด

แนวรับ	1680	1673
แนวต้าน	1690	1695

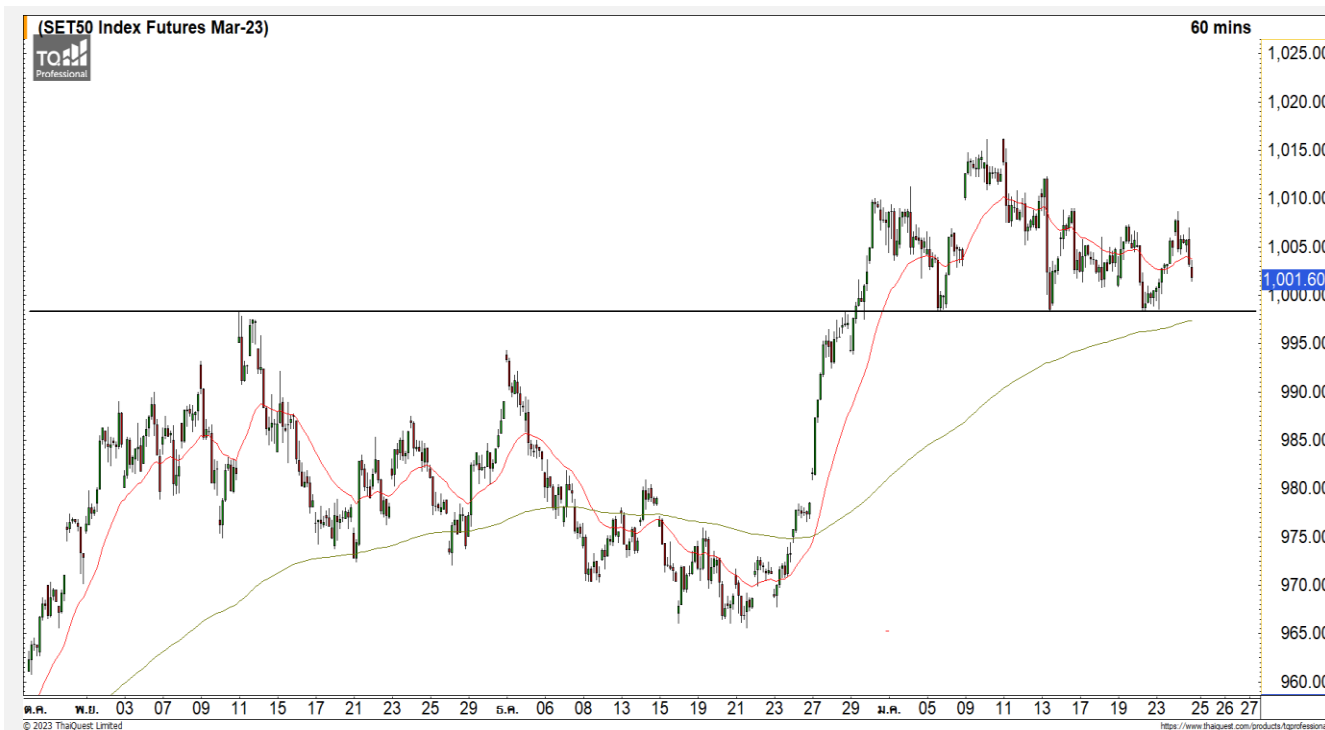
ทีมนักวิเคราะห์ | ถิรัฐาณี ศิริแสงชัยกุล
เลขที่ทะเบียน : 057116
02-646-9877



Technical Review

- S50H23 : ยังอยู่ในรอบของการพักตัวสร้างฐาน หลังจากที่ไม่สามารถทะลุผ่าน 1010 จุด
- Momentum Trading : TH,ITD
- Swing Trading : MINT,CRC

SET50 Index Futures



ยังอยู่ในรอบของการพักตัวสร้างฐาน
หลังจากที่ไม่สามารถทะลุผ่าน 1010 จุด

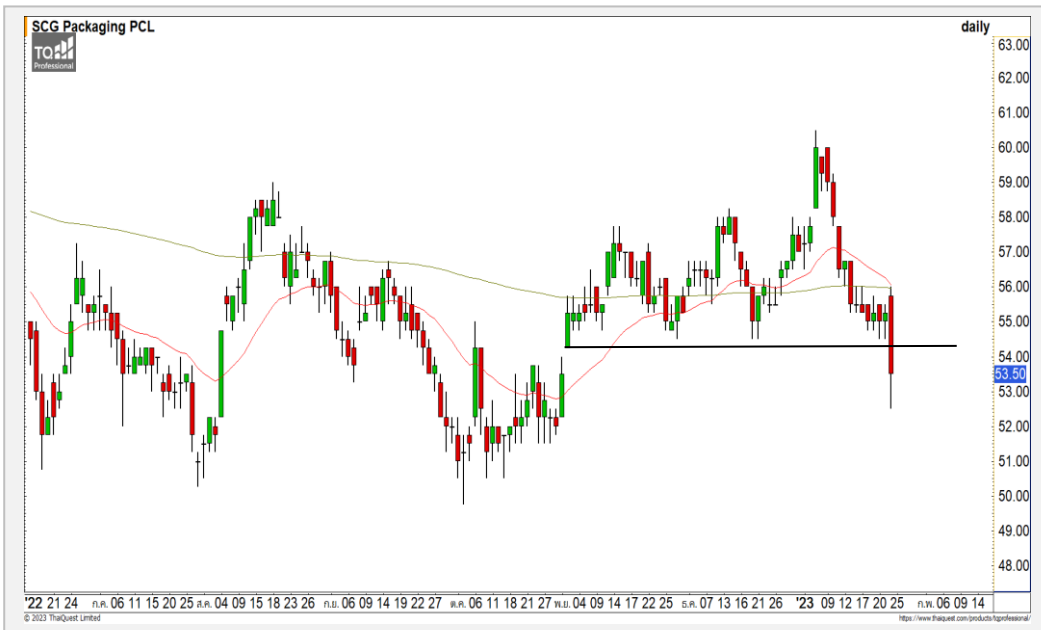
24 ม.ค. 66 นักลงทุนต่างชาติ Short สุทธิ
7,378 สัญญา
ค่า Basis ของ S50H23 อยู่ที่ระดับ +2.06 จุด
ภาพทางเทคนิคราย 60 นาที วานนี้ฟื้นตัวขึ้นแต่
ยังไม่สามารถทะลุผ่านขึ้นไปยืนเหนือแนวต้าน 1010 จุด
ทำให้ดัชนียังมีทิศทางที่คงเดิมคือดัชนีกำลังพักตัวสร้าง
เหนือแนวรับ 1000 จุด โดยหากดัชนีพักตัวลงหลุดแนว
รับดังกล่าว จะทำให้ทิศทางเป็นลบระยะสั้นและมีโอกาส
ไหลลงต่อเนื่อง

	แนวรับ		แนวต้าน		
	1000	995	1010	1015	
Contracts	Long	Short	Net	YTD	
Institution	35,622	32,245	3,377	2,358	
Foreign	43,183	50,561	-7,378	-37,350	
Local	103,282	99,281	4,001	34,992	

กลยุทธ์ S50H23

- พอร์ต Long ต้นทุนที่ 1005 จุด ถือรอทำกำไรที่ 1015 จุด ตัดขาดทุนกรณีหลุด 995 จุด

SCGP



	Level 1	Level 2
Support	51.50	50.25
Resistance	55	58

SCGP : ราคาพักตัวลงหลุดแนวรับหลักที่ 55 บาท ดึงทิศทางลบให้กลับเข้ามาอีกครั้ง วางแนวรับถัดมาที่ 51.50 บาท

HANA



	Level 1	Level 2
Support	56	52
Resistance	60	62

HANA : ราคาฟื้นตัวขึ้นไปที่แนวต้าน 60 บาทและเผชิญแรงขายกดดันลงมาทำให้ราคามีโอกาสที่จะพักตัวกลับลงมาทดสอบแนวรับที่ 56 บาทอีกครั้ง

Momentum Trading

TH

Support	2.60
Resistance	2.90/3.00
Stop loss	2.50

คำแนะนำระยะสั้น (BUY)

(สำหรับนักลงทุนที่รับความเสี่ยงได้สูง)ราคาปรับตัวขึ้นผ่านแนวต้านแรกที่ 2.60 บาทด้วยปริมาณการซื้อขายที่หนาแน่นเริ่มทำให้ราคามีทิศทางที่เป็นบวกรอบใหม่วางแนวต้านถัดไปที่ 2.90-3.00 บาท

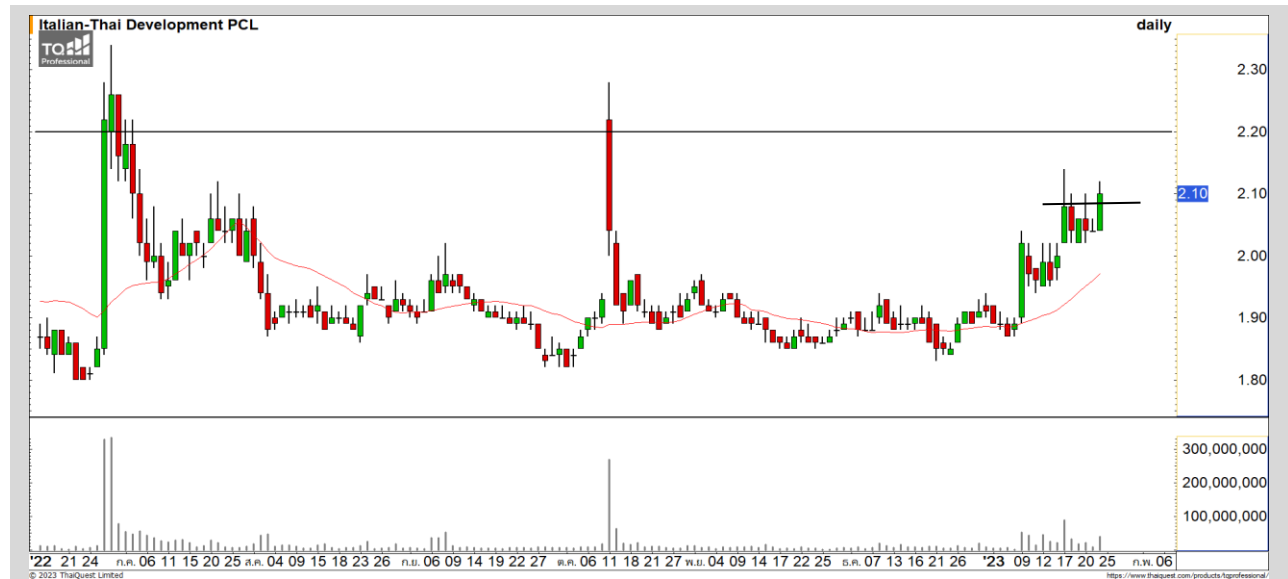


ITD

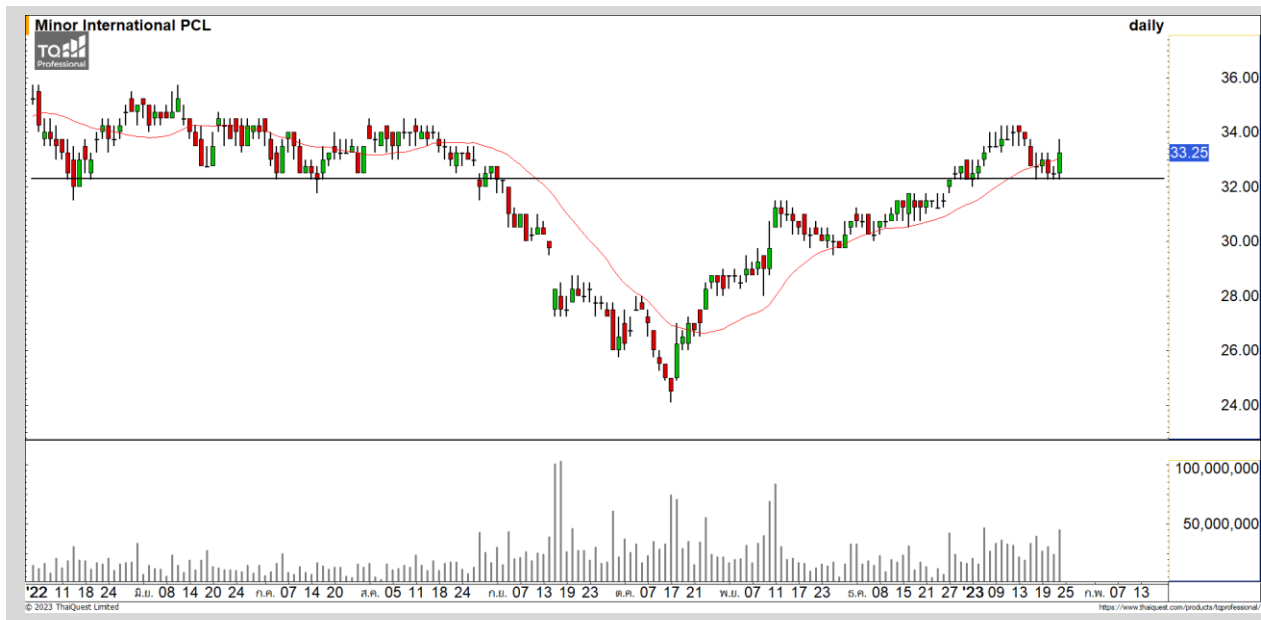
Support	2.06
Resistance	2.14/2.20
Stop loss	2.00

คำแนะนำระยะสั้น (BUY)

ราคาปรับตัวขึ้นผ่านแนวต้าน 2.06 บาทขึ้นสร้างจุดสูงสุดของรอบได้ แสดงถึงราคาอยู่ในทิศทางของการปรับตัว โดยมีแนวต้านถัดไปที่ 2.14 บาทและ 2.20 บาท



Swing Trading

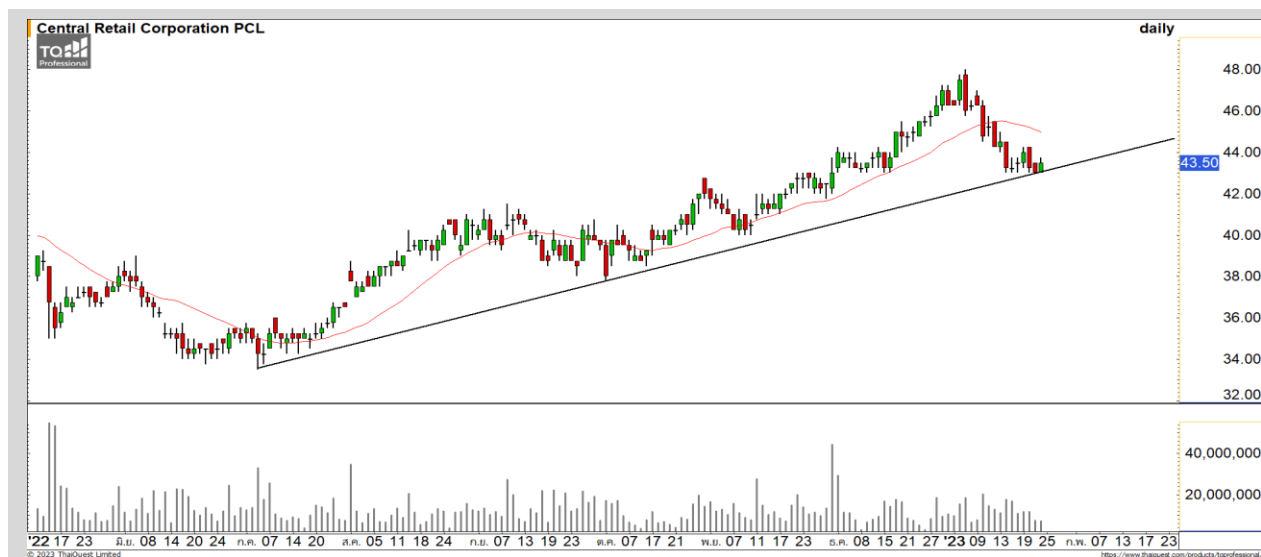


Support	32.75
Resistance	34/35
Stop loss	31.50

คำแนะนำระยะสั้น (BUY)

ราคาพักตัวลงมาที่บริเวณแนวรับ 32.75 บาทและมีแรงซื้อกลับเข้ามาหนาแน่น มองราคากำลังฟื้นตัวกลับตามทิศทางเดิมขาขึ้น วางแนวต้านที่ 34 บาทและ 35 บาท

MINT



Support	43
Resistance	44.50/45.50
Stop loss	42

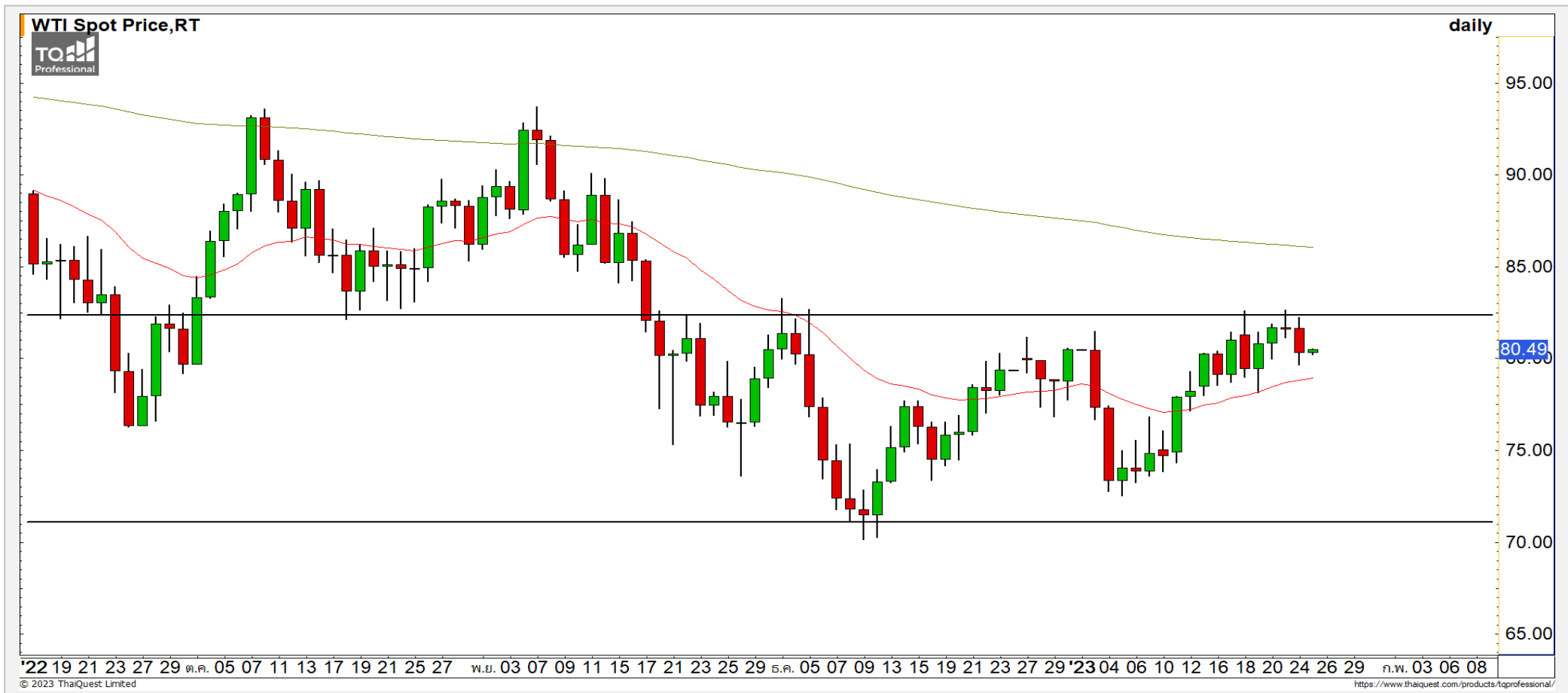
คำแนะนำระยะสั้น (BUY)

ราคาพักตัวลงมาที่แนวรับ 43 บาท ซึ่งเป็นบริเวณ Uptrend Line มองราคายังมีทิศทางหลักที่เป็นบวก สามารถใช้เป็นจังหวะเข้าสะสมได้

CRC

COMMODITY MARKET

Crude Oil (WTI)



แนวรับ

78

แนวต้าน

83

85

ราคาน้ำมันดิบ WTI กำลังฟื้นตัวขึ้นทดสอบแนวต้าน 83 ดอลลาร์ หากราคาน้ำมันดิบสามารถทะลุผ่านขึ้นไปได้ ทิศทางจะเริ่มกลับมาเป็นบวกอีกครั้ง

Gold Futures

ราคาทองคำล่วงหน้าขึ้นทดสอบแนวต้าน 1945 ดอลลาร์

ภาพทางเทคนิคราคาทองคำราย 60 นาทีค่าคืนที่ผ่านมาราคาทองคำพักตัวลงมาทดสอบแนวรับบริเวณ 1920 ดอลลาร์ และมีแรงซื้อกลับเข้ามา มองราคาทองคำกำลังฟื้นตัวขึ้นทดสอบแนวต้าน 1945 ดอลลาร์ และมีโอกาสได้เห็นการตีแนวต้านดังกล่าวและพักตัวกลับลงมาอีกครั้ง

คำแนะนำระยะสั้น GOH23

- พอร์ต Long ต้นทุนที่ 1930 ดอลลาร์ ถือรอทำกำไรที่ 1945 ดอลลาร์ ตัดขาดทุนกรณีหลุด 1920 ดอลลาร์ ลงมา

วันที่ 24 ม.ค. 2023
กองทุน SPDR ซื้อทองคำ 0.24 ตัน
ไว้ที่ระดับ 917.34 ตัน



	แนวรับ		แนวต้าน		
	1935	1920	1945	1960	
Contracts	Long	Short	Net	YTD	
Institution	5,095	3,335	1,760	-1,308	
Foreign	24,222	20,948	3,274	20,677	
Local	24,267	29,301	-5,034	-19,369	

DISCLAIMER: รายงานฉบับนี้จัดทำโดยบริษัทหลักทรัพย์ ฟินันเซีย ไซรัส จำกัด (มหาชน) "บริษัท" ข้อมูลที่ปรากฏในรายงานฉบับนี้ถูกจัดทำขึ้นบนพื้นฐานของแหล่งข้อมูลที่เชื่อว่าหรือควรเชื่อว่าจะมีความน่าเชื่อถือ และ5ความถูกต้อง อย่างไรก็ตามบริษัทไม่รับรองความถูกต้องครบถ้วนของข้อมูลดังกล่าว ข้อมูลและความเห็นที่ปรากฏอยู่ในรายงานฉบับนี้อาจมีการเปลี่ยนแปลง แก้ไข หรือเพิ่มเติมได้ตลอดเวลาโดยไม่ต้องแจ้งให้ทราบล่วงหน้า บริษัทไม่มีความประสงค์ที่จะชักจูงหรือชี้ชวนให้ผู้ลงทุน ลงทุนซื้อหรือขายหลักทรัพย์ตามที่ปรากฏในรายงานฉบับนี้ รวมทั้งบริษัทไม่ได้รับประกันผลตอบแทนหรือราคาของหลักทรัพย์ตามข้อมูลที่ปรากฏแต่อย่างใด บริษัทจึงไม่รับผิดชอบความเสียหายใดๆ ที่เกิดขึ้นจากการนำข้อมูลหรือความเห็นในรายงานฉบับนี้ไปใช้ไม่ว่ากรณีใดก็ตาม ผู้ลงทุนควรศึกษาข้อมูลและใช้ดุลยพินิจอย่างรอบคอบในการตัดสินใจลงทุน

บริษัทขอสงวนลิขสิทธิ์ในข้อมูลและความเห็นที่ปรากฏอยู่ในรายงานฉบับนี้ ห้ามมิให้ผู้ใดนำข้อมูลและความเห็นในรายงานฉบับนี้ไปใช้ประโยชน์ คัดลอก คัดแปลง ทำซ้ำ นำออกแสดงหรือเผยแพร่ต่อสาธารณชนไม่ว่าทั้งหมดหรือบางส่วน โดยไม่ได้รับอนุญาตเป็นลายลักษณ์อักษรจากบริษัทล่วงหน้า การลงทุนในหลักทรัพย์มีความเสี่ยง ผู้ลงทุนควรศึกษาข้อมูลและพิจารณาอย่างรอบคอบก่อนการตัดสินใจลงทุน

บริษัทหลักทรัพย์ ฟินันเซีย ไซรัส จำกัด (มหาชน) อาจเป็นผู้ดูแลสภาพคล่อง (Market Maker) และผู้ออกใบสำคัญแสดงสิทธิอนุพันธ์ (Derivative Warrants) บนหลักทรัพย์ AAV, ADVANC, AEONTS, AMATA, ANAN, AOT, AP, BANPU, BBL, BCH, BCP, BCPG, BDMS, BEAUTY, BEC, BEM, BGRIM, BH, BJC, BLAND, BPP, BTS, CBG, CENTEL, CHG, CK, CKP, COM7, CPALL, CPF, CPN, DELTA, DTAC, EA, EGCO, EPG, ERW, ESSO, GFPT, GLOBAL, GPSC, GULF, GUNKUL, HANA, HMPRO, INTUCH, IRPC, IVL, JAS, JMT, KBANK, KCE, KKP, KTB, KTC, LH, MAJOR, MBK, MEGA, MINT, MTC, ORI, OSP, PLANB, PRM, PSH, PSL, PTG, PTT, PTTEP, PTTGC, QH, RATCH, ROBINS, RS, SAWAD, SCB, SCC, SGP, SIRI, SPALI, SPRC, STA, STEC, SUPER, TASCOS, TCAP, THAI, THANI, TISCO, TKN, TMB, TOA, TOP, TPIPP, TRUE, TTW, TU, TVO, WHA และ SET50 Future โดยบริษัทฯ อาจจัดทำบทวิเคราะห์ของหลักทรัพย์อ้างอิงดังกล่าว ดังนั้น นักลงทุนควรศึกษารายละเอียดในหนังสือชี้ชวนของใบสำคัญแสดงสิทธิอนุพันธ์ดังกล่าวก่อนตัดสินใจลงทุน

หมายเหตุ: ประธานกรรมการของบริษัทหลักทรัพย์ ฟินันเซีย ไซรัส จำกัด (มหาชน) ดำรงตำแหน่งเป็นกรรมการของบริษัท ทรู คอร์ปอเรชั่น จำกัด (มหาชน)

Remark : FSS's Chairman is a TRUE's director.