

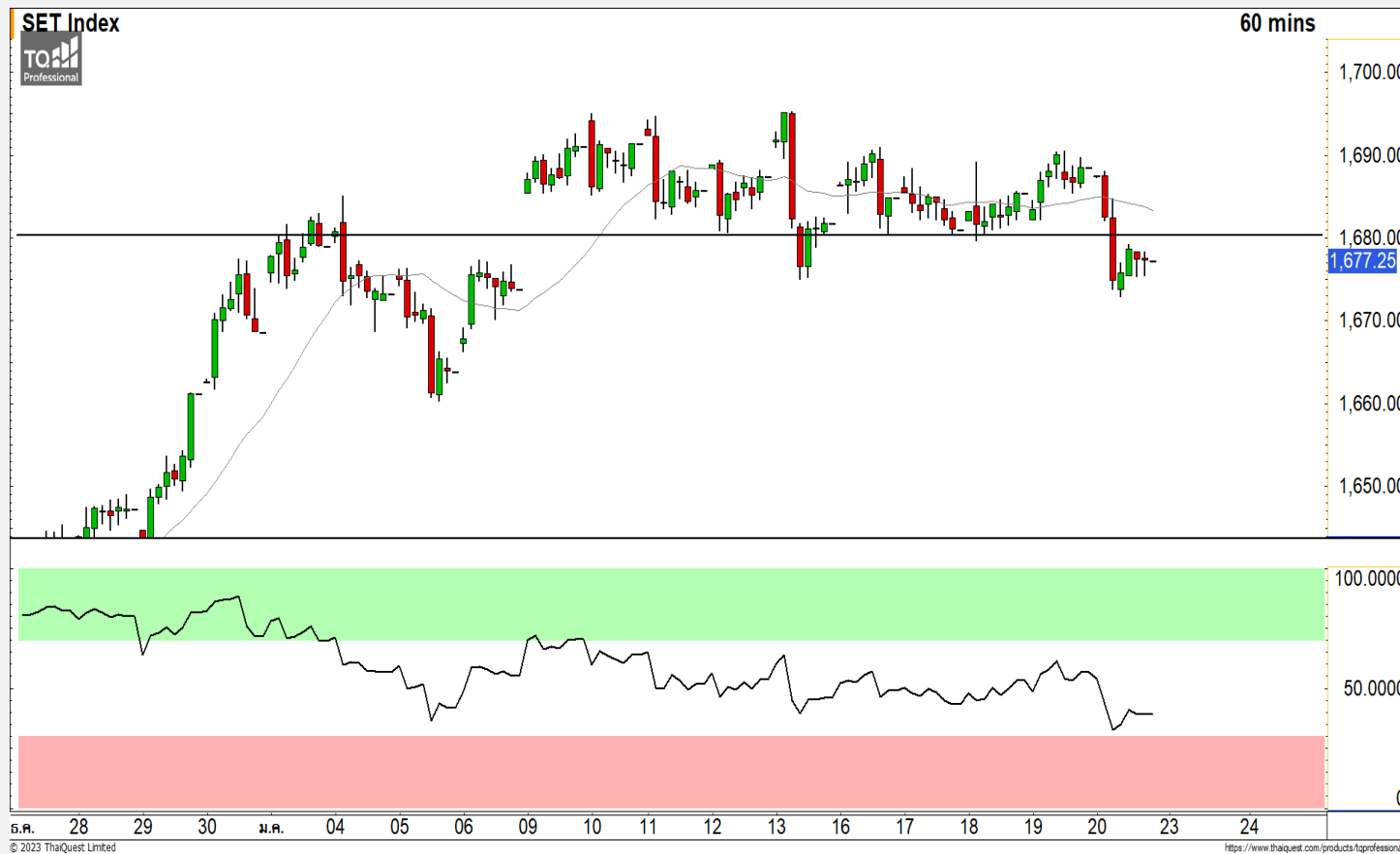


SET INDEX

หลุดแนวรับ 1680 จุด
เข้าสู่รอบของการพักตัวต่อเนื่อง

วานนี้ดัชนีปิดที่ระดับ 1677.25 จุด
(-11.23 จุด)

ภาพทางเทคนิคราย 60 นาที
สุดสัปดาห์ที่ผ่านมาดัชนีพักตัวลงมาปิดต่ำกว่าแนวรับ 1680 จุด เป็นการดิ่งรอบของการพักตัวต่อเนื่องกลับเข้ามาอีกครั้งในช่วงสัปดาห์นี้ โดยมีแนวรับถัดมาที่ 1670 จุด และ 1660 จุด มองทิศทางกว้างตัวของดัชนีวันนี้ในลักษณะ Sideway ในกรอบ 1670-1685 จุด



Technical Review

- S50H23 : หากหลุดแนวรับ 995 จุดจะเข้าสู่รอบของการพักตัวต่อเนื่อง
- Momentum Trading : ORI,HUMAN
- Swing Trading : ADVANC,PR9

แนวรับ	1670	1660
แนวต้าน	1680	1685

ทีมนักวิเคราะห์ | ณัฐวุฒิ ศิริแสงชัยกุล
เลขที่ทะเบียน : 057116
02-646-9877

SET50 Index Futures



หากหลุดแนวรับ 995 จุดจะเข้าสู่รอบของการพักตัวต่อเนื่อง

20 ม.ค. 66 นักลงทุนต่างชาติ Short สุทธิ 25,169 สัญญา
 ค่า Basis ของ S50H23 อยู่ที่ระดับ +2.06 จุด
 ภาพทางเทคนิคราย 60 นาที สดส์ปดาร์ที่ผ่านมัตดัชนีพักตัวลงมาที่แนวรับ 1000 จุด แต่ยังคงประคองตัวไว้ได้ทำให้ดัชนียังไม่ถูกดึงเข้าสู่รอบของการพักตัว แต่หากดัชนีหลุดแนวรับ 995 จุดลงมา จะเข้าสู่รอบของการพักตัวต่อเนื่องทันที โดยมีแนวรับถัดมาที่ 990 จุด และ 985 จุด

	แนวรับ		แนวต้าน		
	995	990	1005	1010	
Contracts	Long	Short	Net	YTD	
Institution	40,823	37,631	3,192	1,746	
Foreign	52,545	77,714	-25,169	-42,544	
Local	121,333	99,356	21,977	40,798	

กลยุทธ์ S50H23

- พอร์ต Long ต้นทุนที่ 1005 จุด ถือรอทำกำไรที่ 1015 จุด ตัดขาดทุนกรณีหลุด 995 จุด

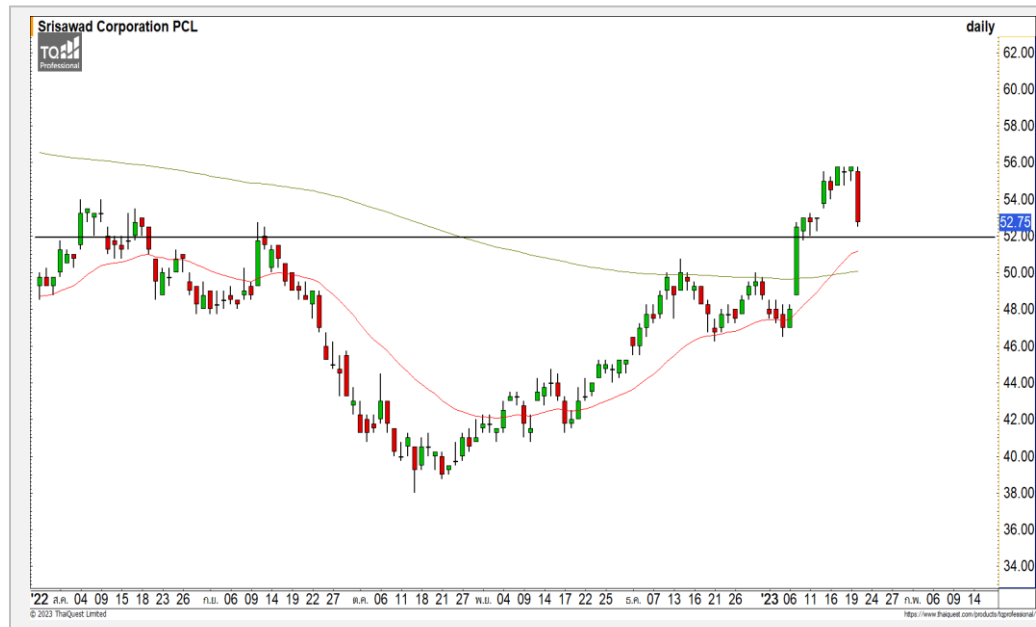
KBANK



	Level 1	Level 2
Support	141	139
Resistance	148	150

KBANK : ราคาพักตัวลงมาหลุดแนวรับเส้นค่าเฉลี่ย 200 วันลงมา เริ่มทำให้ภาพหลักเป็นลบ โดยมีแนวรับหลักถัดมาที่บริเวณ 139-141 บาท

SAWAD



	Level 1	Level 2
Support	51.50	49.50
Resistance	56	57.50

SAWAD : ราคาโดนแรงขายกดดันโดยกำลังพักตัวลงทดสอบบริเวณแนวรับ 49.50-51.50 บาท คาดราคามีโอกาสที่จะได้เห็นการพักตัวที่ฟอนลงที่ระดับดังกล่าวและมีโอกาสฟื้นตัวกลับขึ้นมาได้บ้าง

Momentum Trading

ORI

Support | 11.80
Resistance | 12.30
Stop loss | 11.40

คำแนะนำระยะสั้น (BUY)

ราคากำลังปรับตัวขึ้นผ่านแนวต้านของ Downtrend Line ในรอบของการพักตัวระยะสั้นขึ้นมา คาดราคากำลังเข้าสู่รอบของการปรับตัวต่อเนื่อง โดยมีแนวต้านรอทดสอบถัดไปที่ 12.30 บาท



HUMAN

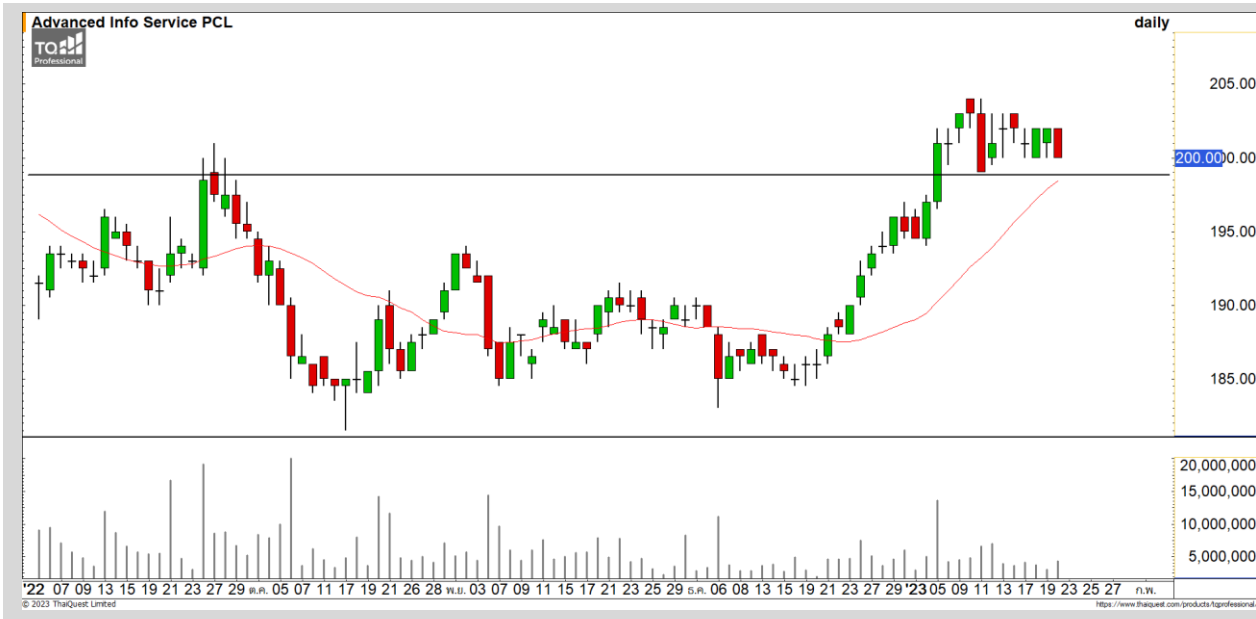
Support | 12.10
Resistance | 12.60/13
Stop loss | 11.70

คำแนะนำระยะสั้น (BUY)

ราคาปรับตัวขึ้นผ่านแนวต้านแรกที่ 12.10 บาทขึ้นมาด้วยปริมาณการซื้อขายที่หนาแน่น ดึงรอบของการปรับตัวระยะสั้นขึ้นทดสอบแนวต้าน 12.60 บาทและ 13 บาท กลับเข้ามา



Swing Trading



Support	198
Resistance	204-206
Stop loss	194

คำแนะนำระยะสั้น (BUY)

ราคากำลังพักตัวออกด้านข้างเพื่อ
สะสมกำลังโดยมีแนวรับที่บริเวณ 198 บาท
มองราคายังมีทิศทางหลักที่ยังไม่เสียหาย
ขึ้น คาดราคามีโอกาสฟื้นตัวกลับได้ทีบริเวณ
ดังกล่าว

ADVANC



Support	18.40
Resistance	20-20.20
Stop loss	18.40

คำแนะนำระยะสั้น (BUY)

ราคาพักตัวต่อเนื่องลงมาที่แนวรับ
หลักบริเวณ 18.40 บาทและมีแรงซื้อกลับ
เข้ามาหนาแน่น มองราคาจะจุดกลับตัวระยะ
สั้น วางแนวต้านหลักที่บริเวณ 20-20.20
บาท

PR9

COMMODITY MARKET

Crude Oil (WTI)



แนวรับ	แนวต้าน
78	83
74	85

ราคาน้ำมันดิบ WTI กำลังฟื้นตัวขึ้นทดสอบแนวต้าน 83 ดอลลาร์ หากราคาน้ำมันดิบสามารถทะลุผ่านขึ้นไปได้ ทิศทางจะเริ่มกลับมาเป็นบวกอีกครั้ง

Gold Futures

ฟื้นตัวขึ้นทดสอบแนวต้าน 1935 ดอลลาร์

ภาพทางเทคนิคราคาทองคำราย 60 นาทีขณะนี้กำลังฟื้นตัวฟื้นตัวขึ้นมาทดสอบแนวต้าน 1935 ดอลลาร์ และหากสามารถทะลุผ่านไปได้จะทำให้ราคาทองคำฟื้นตัวต่อเนื่องตามทิศทางหลักเดิมที่เป็นขาขึ้น วางแนวต้านถัดไปที่ 1945 ดอลลาร์

คำแนะนำระยะสั้น GOH23

- พอร์ตว่างนะ Wait and See

วันที่ 20 ม.ค. 2023
กองทุน SPDR ซื้อทองคำ 4.63 ตัน
ไว้ที่ระดับ 917.06 ตัน



	แนวรับ		แนวต้าน		
	1925	1915	1935	1945	
Contracts		Long	Short	Net	YTD
Institution		4,563	2,275	2,288	-2,874
Foreign		26,139	24,215	1,924	21,973
Local		22,552	26,764	-4,212	-19,099

DISCLAIMER: รายงานฉบับนี้จัดทำโดยบริษัทหลักทรัพย์ ฟินันเซีย ไซรัส จำกัด (มหาชน) “บริษัท” ข้อมูลที่ปรากฏในรายงานฉบับนี้ถูกจัดทำขึ้นบนพื้นฐานของแหล่งข้อมูลที่เชื่อว่าหรือควรเชื่อว่ามีคุณภาพ เชื่อถือได้ และมีความถูกต้อง อย่างไรก็ตามบริษัทไม่รับรองความถูกต้องครบถ้วนของข้อมูลดังกล่าว ข้อมูลและความเห็นที่ปรากฏอยู่ในรายงานฉบับนี้อาจมีการเปลี่ยนแปลง แก้ไข หรือเพิ่มเติมได้ตลอดเวลาโดยไม่ต้องแจ้งให้ทราบล่วงหน้า บริษัทไม่มีความประสงค์ที่จะชักจูงหรือชี้ชวนให้ผู้ลงทุน ลงทุนซื้อหรือขายหลักทรัพย์ตามที่ปรากฏในรายงานฉบับนี้ รวมทั้งบริษัทไม่ได้รับประกันผลตอบแทนหรือราคาของหลักทรัพย์ตามข้อมูลที่ปรากฏแต่อย่างใด บริษัทจึงไม่รับผิดชอบความเสียหายใดๆ ที่เกิดขึ้นจากการนำข้อมูลหรือความเห็นในรายงานฉบับนี้ไปใช้ไม่ว่ากรณีใดก็ตาม ผู้ลงทุนควรศึกษาข้อมูลและใช้ดุลยพินิจอย่างรอบคอบในการตัดสินใจลงทุน

บริษัทขอสงวนลิขสิทธิ์ในข้อมูลและความเห็นที่ปรากฏอยู่ในรายงานฉบับนี้ ห้ามมิให้ผู้ใดนำข้อมูลและความเห็นในรายงานฉบับนี้ไปใช้ประโยชน์ คัดลอก คัดแปลง ทำซ้ำ นำออกแสดงหรือเผยแพร่ต่อสาธารณชนไม่ว่าทั้งหมดหรือบางส่วน โดยไม่ได้รับอนุญาตเป็นลายลักษณ์อักษรจากบริษัทล่วงหน้า การลงทุนในหลักทรัพย์มีความเสี่ยง ผู้ลงทุนควรศึกษาข้อมูลและพิจารณาอย่างรอบคอบก่อนการตัดสินใจลงทุน

บริษัทหลักทรัพย์ ฟินันเซีย ไซรัส จำกัด (มหาชน) อาจเป็นผู้ดูแลสภาพคล่อง (Market Maker) และผู้ออกใบสำคัญแสดงสิทธิอนุพันธ์ (Derivative Warrants) บนหลักทรัพย์ AAV, ADVANC, AEONTS, AMATA, ANAN, AOT, AP, BANPU, BBL, BCH, BCP, BCPG, BDMS, BEAUTY, BEC, BEM, BGRIM, BH, BJC, BLAND, BPP, BTS, CBG, CENTEL, CHG, CK, CKP, COM7, CPALL, CPF, CPN, DELTA, DTAC, EA, EGCO, EPG, ERW, ESSO, GFPT, GLOBAL, GPSC, GULF, GUNKUL, HANA, HMPRO, INTUCH, IRPC, IVL, JAS, JMT, KBANK, KCE, KKP, KTB, KTC, LH, MAJOR, MBK, MEGA, MINT, MTC, ORI, OSP, PLANB, PRM, PSH, PSL, PTG, PTT, PTTEP, PTTGC, QH, RATCH, ROBINS, RS, SAWAD, SCB, SCC, SGP, SIRI, SPALI, SPRC, STA, STEC, SUPER, TASCOS, TCAP, THAI, THANI, TISCO, TKN, TMB, TOA, TOP, TPIPP, TRUE, TTW, TU, TVO, WHA และ SET50 Future โดยบริษัทฯ อาจจัดทำบทวิเคราะห์ของหลักทรัพย์อ้างอิงดังกล่าว ดังนั้น นักลงทุนควรศึกษารายละเอียดในหนังสือชี้ชวนของใบสำคัญแสดงสิทธิอนุพันธ์ดังกล่าวก่อนตัดสินใจลงทุน

หมายเหตุ: ประธานกรรมการของบริษัทหลักทรัพย์ ฟินันเซีย ไซรัส จำกัด (มหาชน) ดำรงตำแหน่งเป็นกรรมการของบริษัท ทรู คอร์ปอเรชั่น จำกัด (มหาชน)

Remark : FSS's Chairman is a TRUE's director.