



SET INDEX

หากระดับปิดต่ำกว่า 1680 จุด
จะเข้าสู่รอบของการพักตัวอีกครั้ง

วานนี้ดัชนีปิดที่ระดับ 1688.48 จุด
(+3.04 จุด)

ภาพทางเทคนิคราย 60 นาที วานนี้ดัชนีฟื้นตัวขึ้นมาแนวต้านแรกที่ 1690 จุดแต่ไม่สามารถฟื้นตัวขึ้นผ่านไปได้ ทำให้ดัชนียังคงมีทิศทางที่คงเดิมคือแกว่งตัวออกด้านข้างในกรอบ 1680-1690 จุด และหากดัชนีปิดหลุดแนวรับ 1680 จุดจะทำให้ดัชนีเข้าสู่รอบของการพักตัวลงมาอีกครั้ง โดยมีแนวรับถัดมาที่ 1670 จุด



Technical Review

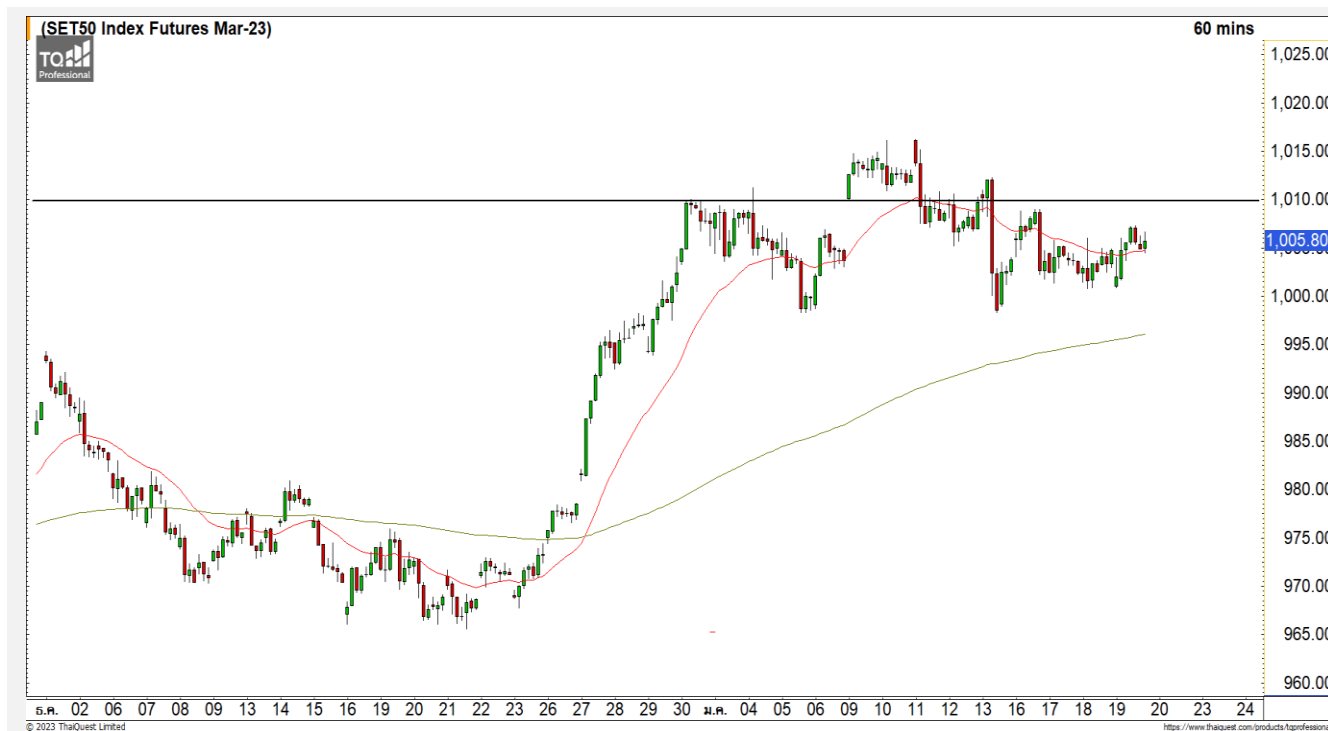
- S50H23 : หากดัชนีทะลุผ่านแนวต้าน 1010 จุดจะเข้าสู่รอบของการฟื้นตัวอีกครั้ง
- Momentum Trading : ALLY,BA
- Swing Trading : HANA,CRC

หมายเหตุ : กรรมการอิสระ/ ประธานกรรมการตรวจสอบ/ ประธานคณะกรรมการสรรหา ค่าตอบแทนและบริษัทกิตติของ FINANSIA SYRUS เป็น กรรมการ ของ BA

แนวรับ	1680	1670
แนวต้าน	1690	1695

ทีมนักวิเคราะห์ | ณัฐวุฒิ ศิริแสงชัยกุล
เลขที่ทะเบียน : 057116
02-646-9877

SET50 Index Futures



**หากดัชนีทะลุผ่านแนวต้าน 1010 จุด
จะเข้าสู่รอบของการฟื้นตัวอีกครั้ง**

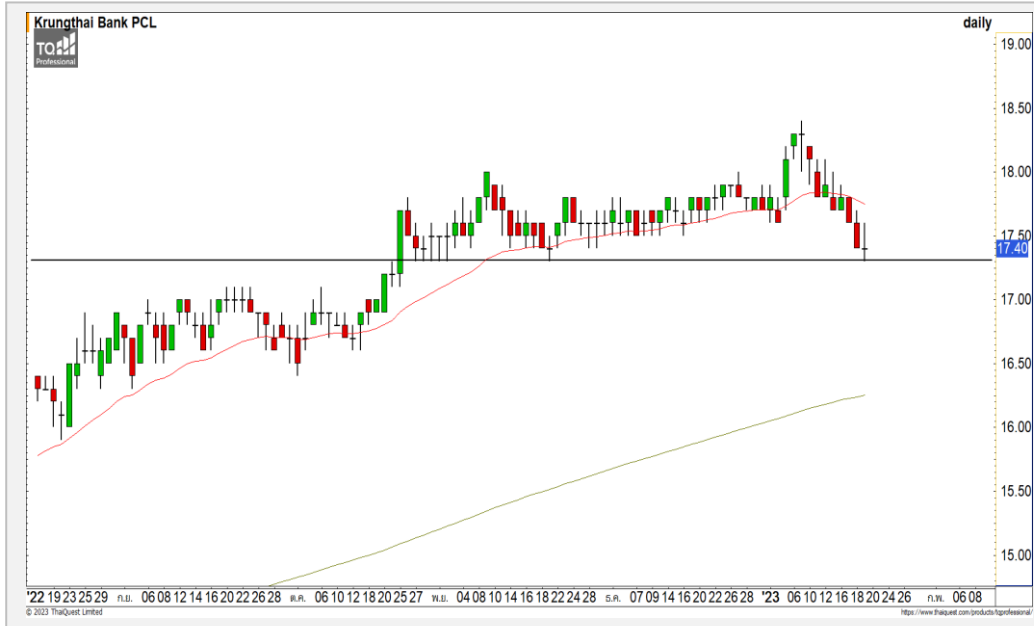
19 ม.ค. 66 นักลงทุนต่างชาติ Short สุทธิ
5,197 สัญญา
ค่า Basis ของ S50H23 อยู่ที่ระดับ +2.06 จุด
ภาพทางเทคนิคราย 60 นาที วานนี้ดัชนียังคง
ฟื้นตัวขึ้นไม่ผ่านแนวต้านแรกที่ 1010 จุด มองดัชนี
ยังคงอยู่ในทิศทางของการสร้างฐานสะสมกำลังที่บริเวณ
แนวรับ 1000 จุด โดยรอบของการฟื้นตัวจะกลับเข้ามา
อีกครั้งเมื่อสามารถทะลุผ่าน 1010 จุดขึ้นไปได้ เว้นแต่
ดัชนีพักตัวหลุดแนวรับ 1000 จุด จะดึงรอบของการพัก
ตัวกลับเข้ามาอีกครั้ง

กลยุทธ์ S50H23

- พอร์ต Long ต้นทุนที่ 1005 จุด ถูกรอทำกำไรที่ 1015 จุด ตัดขาดทุนกรณีหลุด 995 จุด

	แนวรับ		แนวต้าน		
	1000	995	1010	1015	
Contracts	Long	Short	Net	YTD	
Institution	25,408	25,365	43	-1,446	
Foreign	51,892	57,089	-5,197	-17,375	
Local	81,734	76,580	5,154	18,821	

KTB



	Level 1	Level 2
Support	17.30	16.60
Resistance	18	18.40

KTB : ราคาพักตัวลงมาที่บริเวณแนวรับ 17.30 บาท คาดราคามีโอกาสฟื้นตัว
สลับระยะสั้น ดดยมีแนวต้านแรกที่ 18 บาทและ 18.40 บาท

MINT



	Level 1	Level 2
Support	32	31
Resistance	34	35

MINT : ราคากำลังอยู่ในรอบของการพักตัวสะสมกำลังที่แนวรับ 32 บาท มอง
ทิศทางหลักที่เป็นขาขึ้น คาดราคามีโอกาสฟื้นตัวกลับที่ระดับดังกล่าวได้ วางแนว
ต้านรอทดสอบที่ 34 บาท

Momentum Trading

ALLY

Support | 7.30
Resistance | 7.65
Stop loss | 7.05

คำแนะนำระยะสั้น (BUY)

ราคาปรับตัวขึ้นผ่านแนวต้านแรกที่ 7.30 บาทขึ้นมา ดึงรอบของการปรับตัว ต่อเนื่องระยะสั้นเข้ามา วางแนวต้านรอทดสอบที่ 7.65 บาทและหากสามารถผ่านไป ได้จะเป็นการเปิด Upside ในภาพหลัก

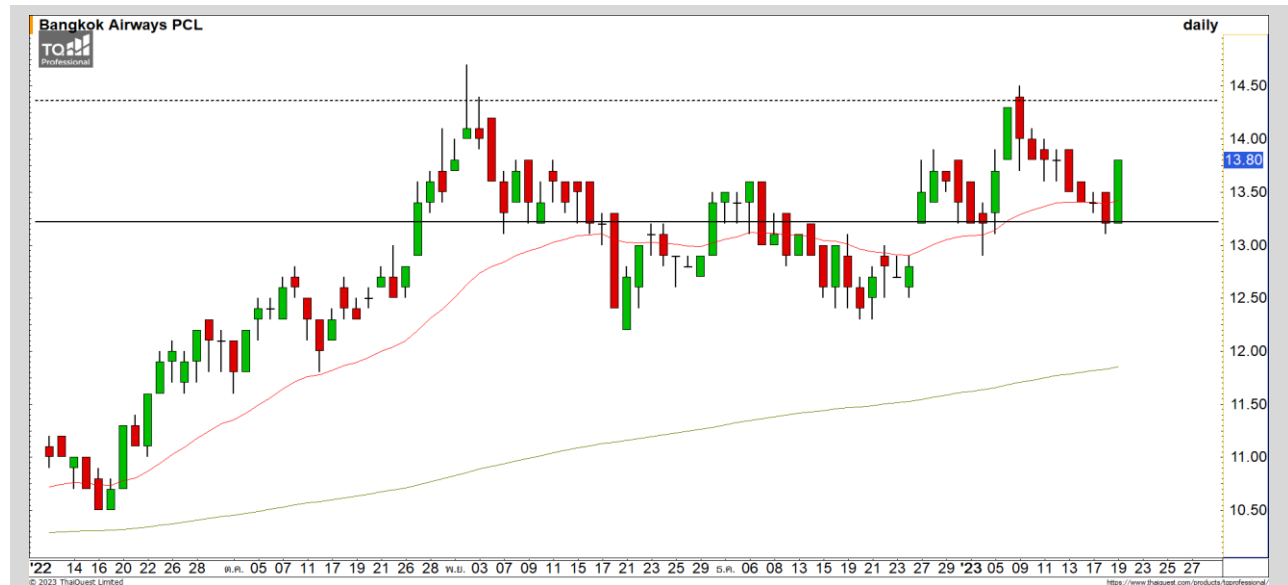


BA

Support | 13.50
Resistance | 14.40
Stop loss | 13

คำแนะนำระยะสั้น (BUY)

ราคาปรับตัวลงมาที่แนวรับบริเวณ 13.50 บาท และมีแรงซื้อกลับเข้ามา หนาแน่น เป็นแท่งเทียน Big White Candle แสดงถึง Momentum เชิงบวก เข้ามาอีกครั้ง



Swing Trading

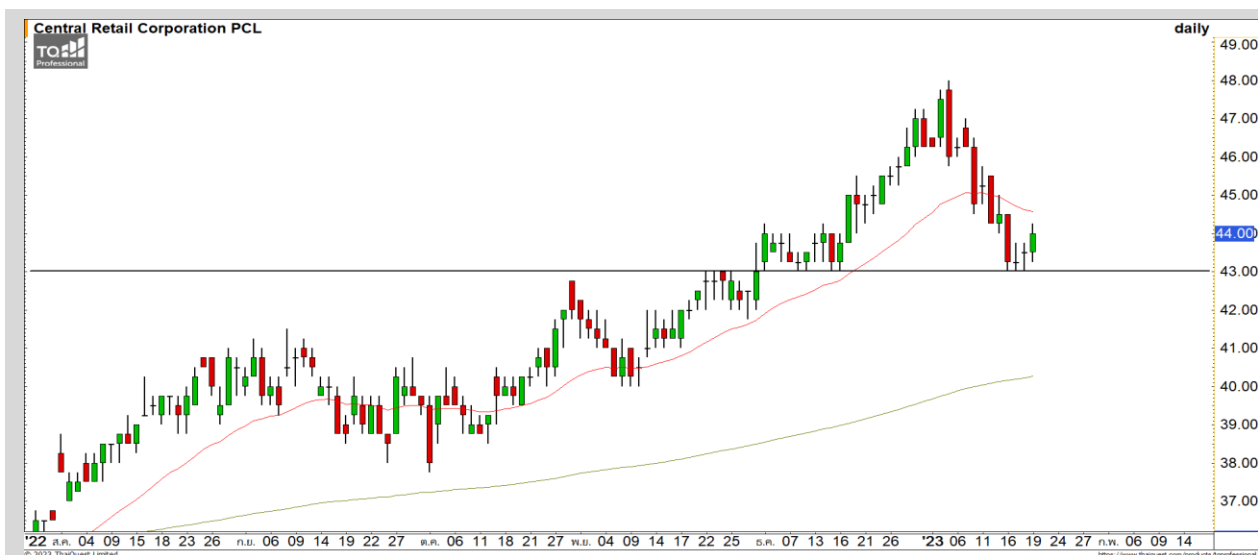


Support	55.50
Resistance	60
Stop loss	53.50

คำแนะนำระยะสั้น (BUY)

ราคาพักตัวลงมาแนวรับ 55.50 บาท ซึ่งเป็นจุด Breakout ของรอบนี้ มองราคามีโอกาสฟื้นตัวต่อตามทิศทางเดิมที่เป็นขาขึ้น วางแนวต้านรอทดสอบที่ 60 บาท

HANA



Support	43.50
Resistance	44.75/45.50
Stop loss	42.50

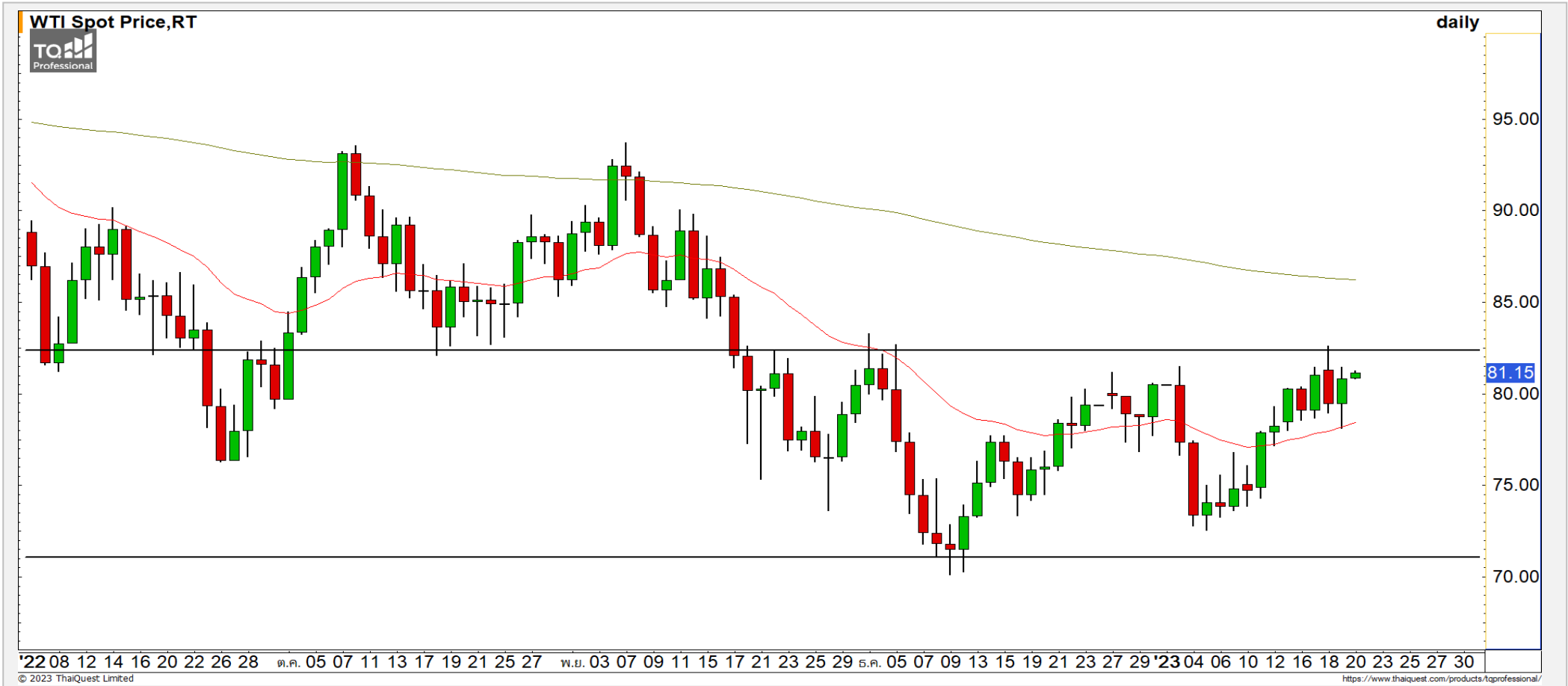
คำแนะนำระยะสั้น (BUY)

ราคาพักตัวต่อเนื่องลงมาที่แนวรับหลักบริเวณ 43.50 บาท และเริ่มเห็นแรงซื้อกลับเข้ามา มองราคาเจอจุดกลับระยะสั้นวางแนวต้านที่ 44.75 บาทและ 45.50 บาท

CRC

COMMODITY MARKET

Crude Oil (WTI)



แนวรับ

72

แนวต้าน

70

80

83

ราคาน้ำมันดิบ WTI พุ่งตัวขึ้นไม่ผ่านแนวต้าน 83 ดอลลาร์ มองราคาน้ำมันดิบยัง
แกว่งตัวในทิศทาง Sideway

Gold Futures

ราคาทองคำฟื้นตัวขึ้นต่อเนื่องหลังจากที่ผ่าน แนวต้าน 1925 ดอลลาร์ขึ้นมา

ภาพทางเทคนิคราคาทองคำฟื้นตัวขึ้นผ่านแนวต้าน 1925 ดอลลาร์ สร้างจุดสูงสุดใหม่ของรอบ ดึงรอบของการฟื้นตัวต่อเนื่องตามทิศทางหลักที่เป็นขาขึ้นเข้ามา วางแนวต้านถัดไปที่ 1935 ดอลลาร์ และ 1945 ดอลลาร์

คำแนะนำระยะสั้น GOH23

- พอร์ตวางแนว Wait and See

วันที่ 19 ม.ค. 2023
กองทุน SPDR ซื้อทองคำ 1.45 ตัน
ไว้ที่ระดับ 912.43 ตัน



	แนวรับ		แนวต้าน		
	1925	1915	1935	1945	
Contracts		Long	Short	Net	YTD
Institution		3,756	3,911	-155	-5,162
Foreign		24,850	25,765	-915	20,049
Local		25,345	24,275	1,070	-14,887

DISCLAIMER: รายงานฉบับนี้จัดทำโดยบริษัทหลักทรัพย์ ฟินันเซีย ไซรัส จำกัด (มหาชน) "บริษัท" ข้อมูลที่ปรากฏในรายงานฉบับนี้ถูกจัดทำขึ้นบนพื้นฐานของแหล่งข้อมูลที่เชื่อว่าหรือควรเชื่อว่ามีคุณภาพเชื่อถือ และ5ความถูกต้อง อย่างไรก็ตามบริษัทไม่รับรองความถูกต้องครบถ้วนของข้อมูลดังกล่าว ข้อมูลและความเห็นที่ปรากฏอยู่ในรายงานฉบับนี้อาจมีการเปลี่ยนแปลง แก้ไข หรือเพิ่มเติมได้ตลอดเวลาโดยไม่ต้องแจ้งให้ทราบล่วงหน้า บริษัทไม่มีความประสงค์ที่จะชักจูงหรือชี้ชวนให้ผู้ลงทุน ลงทุนซื้อหรือขายหลักทรัพย์ตามที่ปรากฏในรายงานฉบับนี้ รวมทั้งบริษัทไม่ได้รับประกันผลตอบแทนหรือราคาของหลักทรัพย์ตามข้อมูลที่ปรากฏแต่อย่างใด บริษัทจึงไม่รับผิดชอบความเสียหายใดๆ ที่เกิดขึ้นจากการนำข้อมูลหรือความเห็นในรายงานฉบับนี้ไปใช้ไม่ว่ากรณีใดก็ตาม ผู้ลงทุนควรศึกษาข้อมูลและใช้ดุลยพินิจอย่างรอบคอบในการตัดสินใจลงทุน

บริษัทขอสงวนลิขสิทธิ์ในข้อมูลและความเห็นที่ปรากฏอยู่ในรายงานฉบับนี้ ห้ามมิให้ผู้ใดนำข้อมูลและความเห็นในรายงานฉบับนี้ไปใช้ประโยชน์ คัดลอก ตัดแปลง ทำซ้ำ นำออกแสดงหรือเผยแพร่ต่อสาธารณชนไม่ว่าทั้งหมดหรือบางส่วน โดยไม่ได้รับอนุญาตเป็นลายลักษณ์อักษรจากบริษัทล่วงหน้า การลงทุนในหลักทรัพย์มีความเสี่ยง ผู้ลงทุนควรศึกษาข้อมูลและพิจารณาอย่างรอบคอบก่อนการตัดสินใจลงทุน

บริษัทหลักทรัพย์ ฟินันเซีย ไซรัส จำกัด (มหาชน) อาจเป็นผู้ดูแลสภาพคล่อง (Market Maker) และผู้ออกใบสำคัญแสดงสิทธิอนุพันธ์ (Derivative Warrants) บนหลักทรัพย์ AAV, ADVANC, AEONTS, AMATA, ANAN, AOT, AP, BANPU, BBL, BCH, BCP, BCPG, BDMS, BEAUTY, BEC, BEM, BGRIM, BH, BJC, BLAND, BPP, BTS, CBG, CENTEL, CHG, CK, CKP, COM7, CPALL, CPF, CPN, DELTA, DTAC, EA, EGCO, EPG, ERW, ESSO, GFPT, GLOBAL, GPSC, GULF, GUNKUL, HANA, HMPRO, INTUCH, IRPC, IVL, JAS, JMT, KBANK, KCE, KKP, KTB, KTC, LH, MAJOR, MBK, MEGA, MINT, MTC, ORI, OSP, PLANB, PRM, PSH, PSL, PTG, PTT, PTTEP, PTTGC, QH, RATCH, ROBINS, RS, SAWAD, SCB, SCC, SGP, SIRI, SPALI, SPRC, STA, STEC, SUPER, TASCOS, TCAP, THAI, THANI, TISCO, TKN, TMB, TOA, TOP, TPIPP, TRUE, TTW, TU, TVO, WHA และ SET50 Future โดยบริษัทฯ อาจจัดทำบทวิเคราะห์ของหลักทรัพย์อ้างอิงดังกล่าว ดังนั้น นักลงทุนควรศึกษารายละเอียดในหนังสือชี้ชวนของใบสำคัญแสดงสิทธิอนุพันธ์ดังกล่าวก่อนตัดสินใจลงทุน

หมายเหตุ: ประธานกรรมการของบริษัทหลักทรัพย์ ฟินันเซีย ไซรัส จำกัด (มหาชน) ดำรงตำแหน่งเป็นกรรมการของบริษัท ทรู คอร์ปอเรชั่น จำกัด (มหาชน)

Remark : FSS's Chairman is a TRUE's director.