



## SET INDEX

## ดัชนียังอยู่ในรอบของการพักตัว

วานนี้ดัชนีปิดที่ระดับ 1685.44 จุด (+4.40 จุด )

ภาพทางเทคนิคราย 60 นาที วานนี้ดัชนีแกว่งตัวออกด้านข้างในกรอบแคบช่วง 1680-1690 จุด และมีกรอบใหญ่ที่ 1675-1695 จุด มองภาพหลักของดัชนียังคงเป็นบวก ฉะนั้นมองการแกว่งตัวช่วงนี้ของดัชนีเป็นการพักตัวสะสมกำลัง โดยรอบของการฟื้นตัวจะเริ่มกลับเข้ามาอีกครั้งเมื่อผ่านแนวต้านแรกที่ 1690 จุดขึ้นมาได้

แนวรับ	1675	1670
แนวต้าน	1685	1695



## Technical Review

- S50H23 : ดัชนียังคงอยู่ในรอบของการพักตัว
- Momentum Trading : CPNREIT,TKS
- Swing Trading : BEM,BCH

# SET50 Index Futures



## ดัชนียังคงอยู่ในรอบของการพักตัว

18 ม.ค. 66 นักลงทุนต่างชาติ Long สุทธิ 2,086 สัญญา  
 ค่า Basis ของ S50H23 อยู่ที่ระดับ +2.06 จุด  
 ภาพทางเทคนิคราย 60 นาที วานนี้ดัชนียังคงฟื้นตัวขึ้นไม่ผ่านแนวต้านแรกที่ 1010 จุด มองดัชนียังคงอยู่ในทิศทางของการสร้างฐานสะสมกำลังเพื่อรอฟื้นตัวกลับตามทิศทางหลักที่เป็นขาขึ้น โดยมีฐานที่แนวรับเพื่อสะสมกำลังที่บริเวณ 1000 จุด

## กลยุทธ์ S50H23

- พอร์ต Long ต้นทุนที่ 1005 จุด ถีรอทำกำไรที่ 1015 จุด ตัดขาดทุนกรณีหลุด 995 จุด

	แนวรับ		แนวต้าน		
	1000	995	1010	1015	
Contracts	Long	Short	Net	YTD	
Institution	29,252	30,250	-998	-1,489	
Foreign	52,340	50,254	2,086	-12,178	
Local	78,878	79,966	-1,088	13,667	

## MINT



	Level 1	Level 2
<b>Support</b>	32	31
<b>Resistance</b>	34.50	35.50

**MINT** : ราคากำลังพักตัวสะสมกำลังในทิศทางหลักที่เป็นขาขึ้น โดยมีแนวรับที่บริเวณ 32 บาท คาดราคามีโอกาสฟื้นตัวได้ที่บริเวณดังกล่าว วางแนวต้านรอทดสอบที่ 34.50 บาท

## KBANK



	Level 1	Level 2
<b>Support</b>	152	149.50
<b>Resistance</b>	157	158.50

**KBANK** : ราคากำลังอยู่ในรอบของการพักตัวโดยที่ทิศทางหลักยังไม่เสียหายของทิศทางขาขึ้น จึงมองราคามีโอกาสสร้างฐานเพื่อฟื้นตัวกลับได้ที่บริเวณแนวรับ 149.50-152 บาท

# Momentum Trading

CPNREIT

**Support** 19.80  
**Resistance** 20.20/20.60  
**Stop loss** 19.40

## คำแนะนำระยะสั้น (BUY)

ราคาฟื้นตัวขึ้นผ่านแนวต้าน 19.80 บาทขึ้นสร้างจุดสูงสุดใหม่ของรอบ แสดงถึงราคามีทิศทางขาขึ้นที่แข็งแกร่ง วางแนวต้านถัดไปที่ 20.20 บาทและ 20.60 บาท



TKS

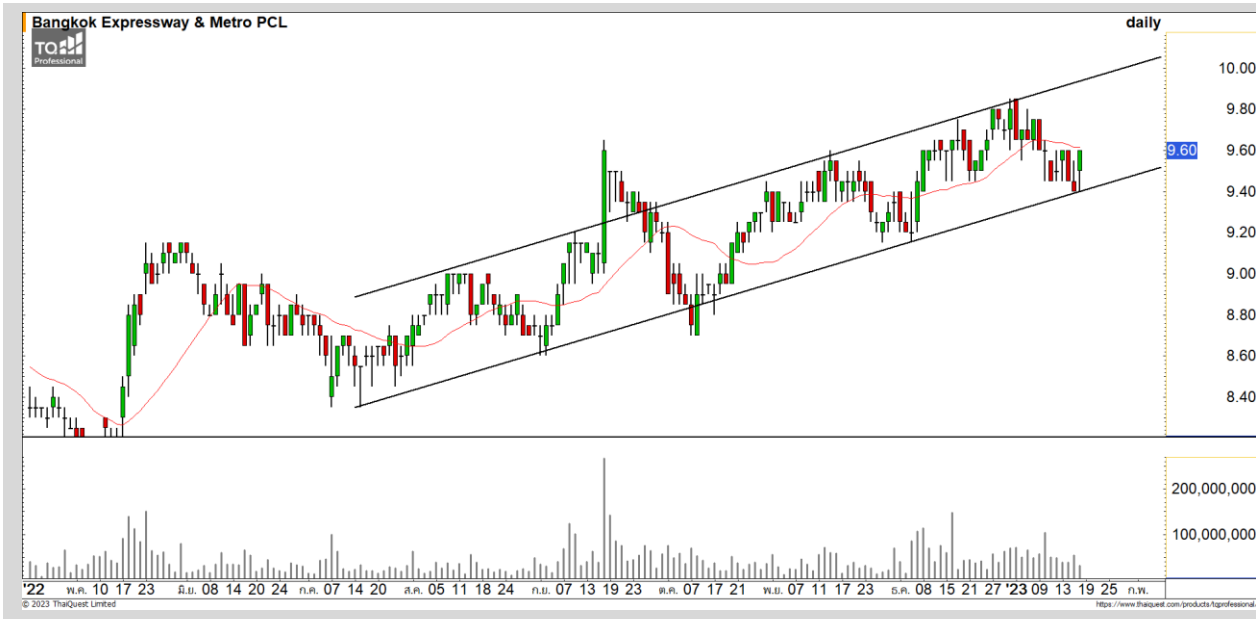
**Support** 13.30  
**Resistance** 14.10/14.50  
**Stop loss** 12.80

## คำแนะนำระยะสั้น (BUY)

ราคาฟื้นขึ้นผ่านแนวต้าน 13.30 บาทขึ้นมาสร้างจุดสูงสุดใหม่ของรอบได้ด้วยปริมาณการซื้อขายที่หนาแน่น ดึงรอบของการฟื้นตัวต่อเนื่องตามทิศทางหลักขาขึ้นกลับเข้ามาอีกครั้ง



# Swing Trading



<b>Support</b>	9.50
<b>Resistance</b>	9.80
<b>Stop loss</b>	9.35

## คำแนะนำระยะสั้น (BUY)

ราคาพักตัวลงมาที่กรอบ Uptrend Channel และมีแรงซื้อกลับเข้ามา คาดราคา มีโอกาสฟื้นตัวขึ้นทดสอบแนวต้าน 9.80 บาท

BEM



<b>Support</b>	21
<b>Resistance</b>	22/22.70
<b>Stop loss</b>	20.70

## คำแนะนำระยะสั้น (BUY)

ราคาพักตัวลงมาที่แนวรับหลักที่ 21 บาท ซึ่งเป็นบริเวณจุด Breakout ของรอบ นี้ มองราคามีทิศทางหลักที่เป็นบวก เป็น จังหวะเข้ารับที่ดี วางแนวต้านแรกที่ 22 บาท

BCH

# COMMODITY MARKET

## Crude Oil (WTI)



**แนวรับ**

72

**แนวต้าน**

80

83

ราคาน้ำมันดิบ WTI พุ่งตัวขึ้นไม่ผ่านแนวต้าน 83 ดอลลาร์ มองราคาน้ำมันดิบยังแกว่งตัวในทิศทาง Sideway

# Gold Futures

## พักตัวลงสะสมกำลัง โดยมีแนวรับแรกที่ 1900 ดอลลาร์ และ 1885 ดอลลาร์

ภาพทางเทคนิคราคาทองคำเวลานี้ฟื้นตัวขึ้นทดสอบแนวต้านบริเวณ 1925 ดอลลาร์ และมีแรงขายสลับออกมาตามที่ได้ประเมินไว้ มองราคาอยู่ในรอบของการพักตัวลงทดสอบแนวรับแรกที่ 1900 ดอลลาร์ และแนวรับหลักที่ 1885 ดอลลาร์

### คำแนะนำระยะสั้น GOH23

- พอร์ต Short ที่ 1915 ดอลลาร์ ปิดรักษากำไรที่ 1910 ดอลลาร์ไปแล้ว

วันที่ 18 ม.ค. 2023  
กองทุน SPDR ขายทองคำ 1.16 ตัน  
ไว้ที่ระดับ 910.98 ตัน



	แนวรับ		แนวต้าน		
	1895	1885	1920	1930	
Contracts	Long	Short	Net	YTD	
Institution	2,523	3,297	-774	-5,007	
Foreign	20,694	22,005	-1,311	20,964	
Local	24,375	22,290	2,085	-15,957	

**DISCLAIMER:** รายงานฉบับนี้จัดทำโดยบริษัทหลักทรัพย์ ฟินันเซีย ไซรัส จำกัด (มหาชน) "บริษัท" ข้อมูลที่ปรากฏในรายงานฉบับนี้ถูกจัดทำขึ้นบนพื้นฐานของแหล่งข้อมูลที่เชื่อหรือควรเชื่อว่าจะมีความน่าเชื่อถือ และ5ความถูกต้อง อย่างไรก็ตามบริษัทไม่รับรองความถูกต้องครบถ้วนของข้อมูลดังกล่าว ข้อมูลและความเห็นที่ปรากฏอยู่ในรายงานฉบับนี้อาจมีการเปลี่ยนแปลง แก้ไข หรือเพิ่มเติมได้ตลอดเวลาโดยไม่ต้องแจ้งให้ทราบล่วงหน้า บริษัทไม่มีความประสงค์ที่จะชักจูงหรือชี้ชวนให้ผู้ลงทุน ลงทุนซื้อหรือขายหลักทรัพย์ตามที่ปรากฏในรายงานฉบับนี้ รวมทั้งบริษัทไม่ได้รับประกันผลตอบแทนหรือราคาของหลักทรัพย์ตามข้อมูลที่ปรากฏแต่อย่างใด บริษัทจึงไม่รับผิดชอบความเสียหายใดๆ ที่เกิดขึ้นจากการนำข้อมูลหรือความเห็นในรายงานฉบับนี้ไปใช้ไม่ว่ากรณีใดก็ตาม ผู้ลงทุนควรศึกษาข้อมูลและใช้ดุลยพินิจอย่างรอบคอบในการตัดสินใจลงทุน

บริษัทขอสงวนลิขสิทธิ์ในข้อมูลและความเห็นที่ปรากฏอยู่ในรายงานฉบับนี้ ห้ามมิให้ผู้ใดนำข้อมูลและความเห็นในรายงานฉบับนี้ไปใช้ประโยชน์ คัดลอก ตัดแปลง ทำซ้ำ นำออกแสดงหรือเผยแพร่ต่อสาธารณชนไม่ว่าทั้งหมดหรือบางส่วน โดยไม่ได้รับอนุญาตเป็นลายลักษณ์อักษรจากบริษัทล่วงหน้า การลงทุนในหลักทรัพย์มีความเสี่ยง ผู้ลงทุนควรศึกษาข้อมูลและพิจารณาอย่างรอบคอบก่อนการตัดสินใจลงทุน

บริษัทหลักทรัพย์ ฟินันเซีย ไซรัส จำกัด (มหาชน) อาจเป็นผู้ดูแลสภาพคล่อง (Market Maker) และผู้ออกใบสำคัญแสดงสิทธิอนุพันธ์ (Derivative Warrants) บนหลักทรัพย์ AAV, ADVANC, AEONTS, AMATA, ANAN, AOT, AP, BANPU, BBL, BCH, BCP, BCPG, BDMS, BEAUTY, BEC, BEM, BGRIM, BH, BJC, BLAND, BPP, BTS, CBG, CENTEL, CHG, CK, CKP, COM7, CPALL, CPF, CPN, DELTA, DTAC, EA, EGCO, EPG, ERW, ESSO, GFPT, GLOBAL, GPSC, GULF, GUNKUL, HANA, HMPRO, INTUCH, IRPC, IVL, JAS, JMT, KBANK, KCE, KKP, KTB, KTC, LH, MAJOR, MBK, MEGA, MINT, MTC, ORI, OSP, PLANB, PRM, PSH, PSL, PTG, PTT, PTTEP, PTTGC, QH, RATCH, ROBINS, RS, SAWAD, SCB, SCC, SGP, SIRI, SPALI, SPRC, STA, STEC, SUPER, TASCOS, TCAP, THAI, THANI, TISCO, TKN, TMB, TOA, TOP, TPIPP, TRUE, TTW, TU, TVO, WHA และ SET50 Future โดยบริษัทฯ อาจจัดทำบทวิเคราะห์ของหลักทรัพย์อ้างอิงดังกล่าว ดังนั้น นักลงทุนควรศึกษารายละเอียดในหนังสือชี้ชวนของใบสำคัญแสดงสิทธิอนุพันธ์ดังกล่าวก่อนตัดสินใจลงทุน

หมายเหตุ: ประธานกรรมการของบริษัทหลักทรัพย์ ฟินันเซีย ไซรัส จำกัด (มหาชน) ดำรงตำแหน่งเป็นกรรมการของบริษัท ทรู คอร์ปอเรชั่น จำกัด (มหาชน)

Remark : FSS's Chairman is a TRUE's director.