

## SET INDEX

### เปิดบวกทางแนวต้านด้านแรก 1827-1830 จุด

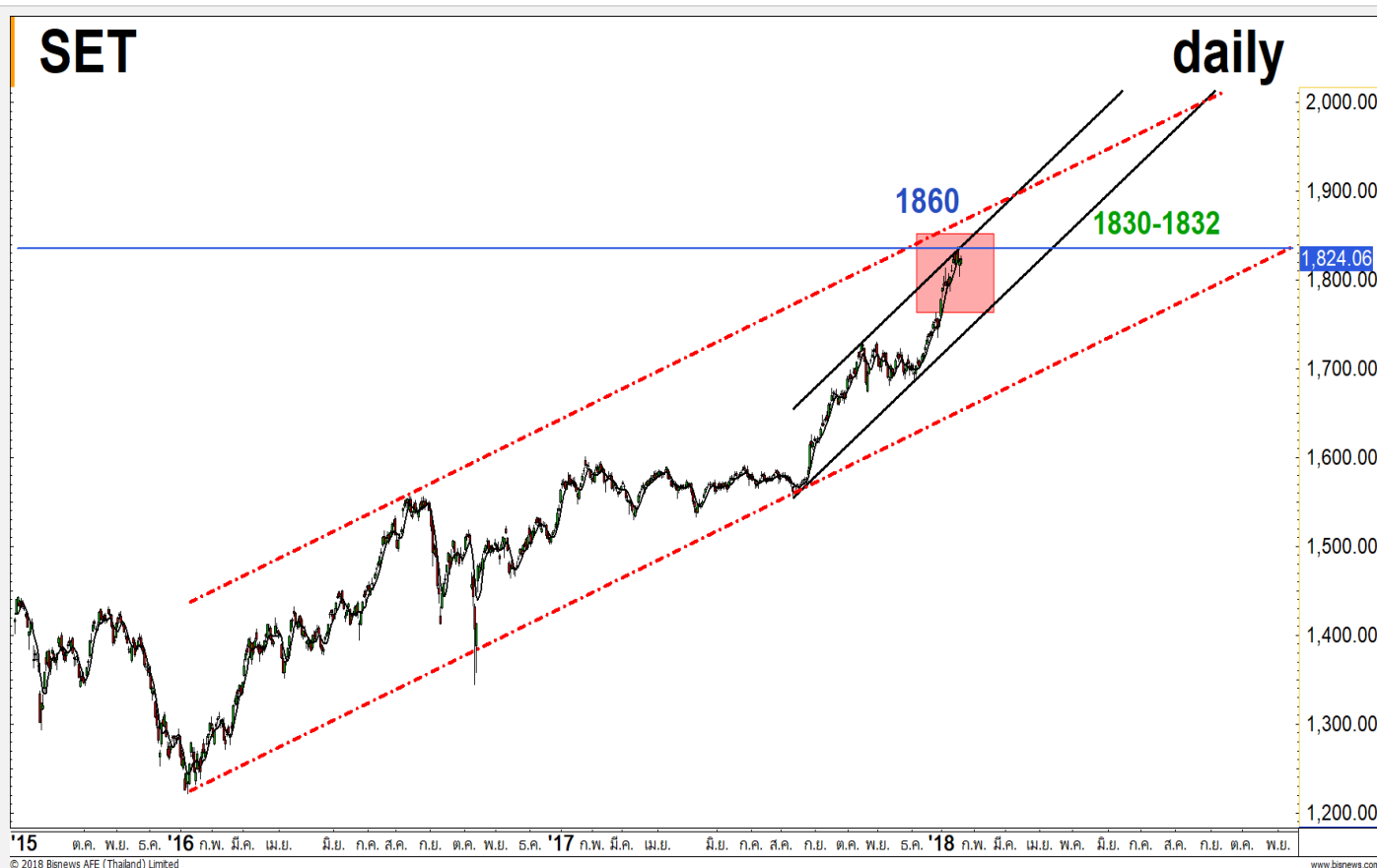
รอบเข้าประเมินแกว่งบวก โดยจะเปิดเข้าหาแนวต้าน 1827-1830 จุด

ส่วนภาพสัปดาห์นี้ยังวางโอกาสชะลอระยะสั้นในลักษณะคล้ายตัว ซึ่งหากการเหวี่ยงรายทางกรณีไม่หลุด Gap 1805-1809 จุด จะถือว่าเป็นแนวทางที่ดีกว่าการหลุด เพราะยังจะคงโอกาสที่ภาพรายไตรมาสจะทดสอบแนวต้านหลักคือ 1855-1860 จุด (เป็นการคล้ายตัวเพื่อขึ้นต่อ) ฉะนั้นยังมองจังหวะอ่อนตัวซื้อ

เช่นเดียวกับที่เกิดขึ้นในภาพของเมื่อวานที่ดัชนีลงมาแตะแนวรับ 1815 จุดก่อนฟื้นตัวใกล้กรอบบน 1830 จุด

แนวรับ	1820**	1815*
แนวต้าน	1827**	1830*

## SET



### Technical Review:

- S50H18: รอบเข้ามีด่านสำคัญ 1185-1187 จุด กรณีเปิดบวกแล้วไม่ข้าม มีโอกาสอ่อนสลับราย ชม.
- Momentum Trading : COM7 , MONO
- Swing Trading : IRPC , STEC

# SET50 Index Futures



แนวรับ		แนวต้าน	
1177**	1175*	1187**	1190*

Contracts	Long	Short	Net	YTD
Institution	23752	28494	-4742	90081
Foreign	32287	22804	9483	-176859
Local	101582	106323	-4741	86778

## เปิดบวกรอบเช้า แต่ดูด้านสำคัญที่แนวต้าน 1185-1187 จุด

22 ม.ค. 61 นักลงทุนต่างชาติกลับมา Long สุทธิ 9,483 สัญญา (3-22 ม.ค. 61 มียอด Short สุทธิสะสมลดลงเหลือ 8,317 สัญญา)

เมื่อวานเปิดอ่อนตัวราย ชม. ลงสู่แนวรับแรก 1175 จุด ก่อนจะฟื้นตัวขึ้นสู่แนวต้าน 1185 จุด และปิดได้เกือบ High ส่งผลให้ Momentum บวกต่อในรอบเช้านี้ยังคงอยู่ โดยมีจุดสังเกตสำคัญที่แนวต้านช่วงแรก 1185-1187 จุด

กรณีเริ่มติดแรงขาย และอ่อนตัวลงสู่แนวรับ 1177/1175 จุดได้

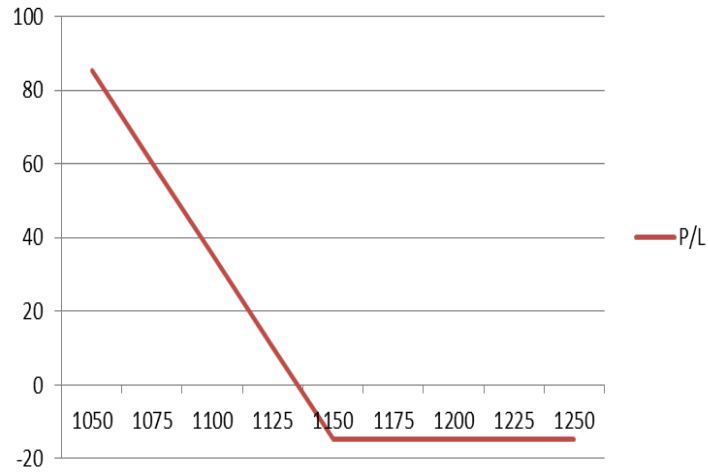
## กลยุทธ์ S50H18 (Trading Short)

- พอร์ตเปิด Trading Long เมื่อวาน หลังลงมาใกล้แนวรับ 1175 จุด ถือรอทำกำไร แนวต้านแรก 1185-1187 จุด และแนวต้านหลัก 1190-1195 จุด **หลุดแนวรับ 1177 จุดตัดขาดทุนในแง่กำไร**
- เมื่อวานรอบเช้าที่ลงมาใกล้เคียงแนวรับ 1175 จุด น่าจะได้ปิดทำกำไรสำหรับฝั่ง Trading Short ในช่วงต้นทุน 1192-1193 จุดไปทั้งหมดแล้ว



## SET50 Index Options

P/L S50H18P1150



**คำแนะนำ :** สถานะ Long S50H18P1150 ที่เปิดไว้  
แนะนำให้ถือต่อ

**กลยุทธ์ :** Hold S50H18P1150

**ขาดทุนสูงสุด :** 14.60 จุด (2,320 บาท/สัญญา)

**กำไรสูงสุดทางทฤษฎี :** ไม่จำกัด

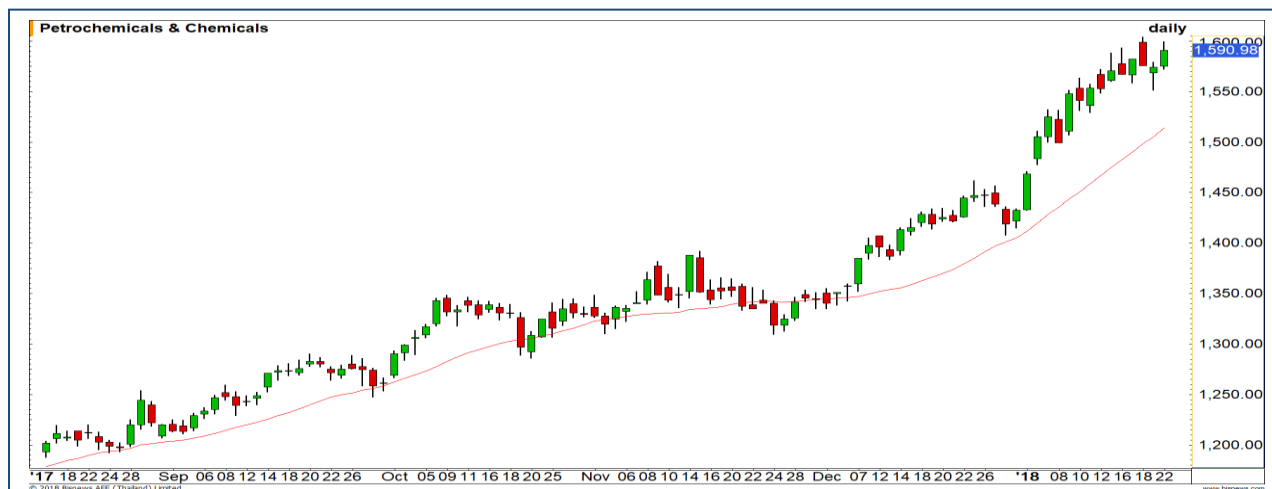
**เป้าหมายการทำกำไร :** Set Index ลงมาที่ 1770

**จุดคุ้มทุน(เมื่อหมดอายุ) :** Set50 ที่ 1135.40 จุด

SET50 Index	Long S50H18P1150	Cost	Profit/Loss
1050	100	14.6	85.4
1075	75	14.6	60.4
1100	50	14.6	35.4
1125	25	14.6	10.4
1150	0	14.6	-14.6
1175	-25	14.6	-14.6
1200	-50	14.6	-14.6
1225	-75	14.6	-14.6
1250	-100	14.6	-14.6

		Price	Change	Vol.	Open Interest	Intrinsic Value	Time Value	Break Even	All-in-Premium	Implied Volatility	Effective Gearing
Call Option	S50H18C1125	62.30	0.50	7	6,522	60.78	1.52	1187.30	0.00	0.00%	18.58
	S50H18C1150	43.00	0.00	253	6,630	35.78	7.22	1193.00	0.01	8.53%	22.77
	S50H18C1175	23.10	0.20	673	6,963	10.78	12.32	1198.10	0.01	7.55%	33.37
	S50H18C1200	11.60	-0.60	568	5,351	0.00	11.60	1211.60	0.02	8.17%	41.12
	S50H18C1225	6.30	0.30	128	1,713	0.00	6.30	1231.30	0.04	9.37%	43.87
Put Option	S50H18P1125	4.30	-0.10	224	7,388	0.00	4.30	1120.70	-0.05	12.13%	-37.46
	S50H18P1150	8.70	0.70	662	5,528	0.00	8.70	1141.30	-0.04	11.69%	-33.16
	S50H18P1175	14.20	0.00	399	4,105	0.00	14.20	1160.80	-0.02	10.21%	-32.10
	S50H18P1200	27.50	0.50	135	2,448	14.22	13.28	1172.50	-0.01	10.68%	-24.64
	S50H18P1225	45.70	-5.50	0	158	39.22	6.48	1179.30	-0.01	11.52%	-18.70

## Petrochemicals

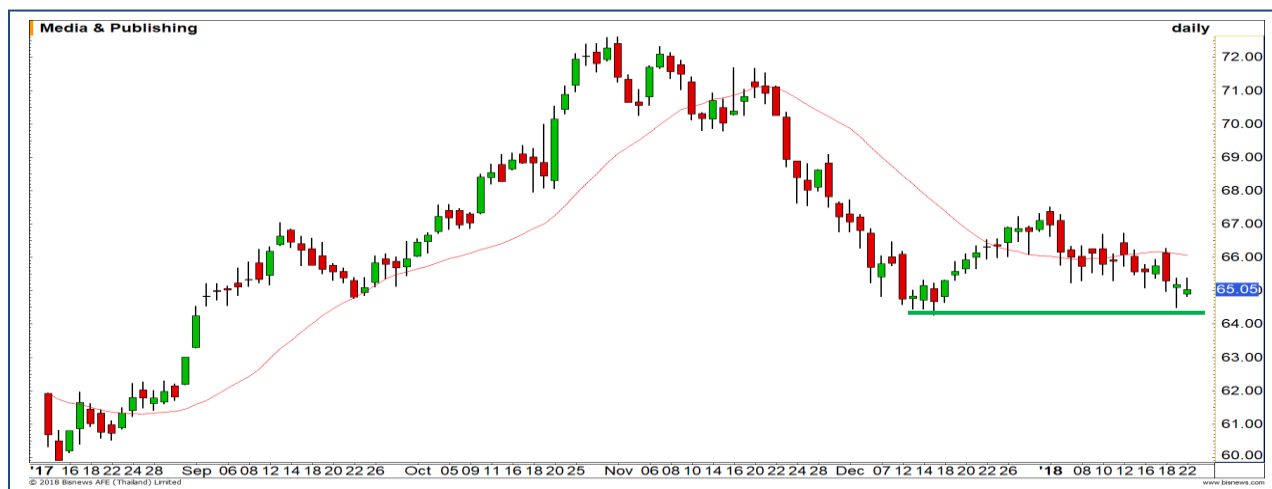


	Level 1	Level 2
<b>Support</b>	1570	1550
<b>Resistance</b>	1600	1630

**ต้องผ่าน High เดิมก่อนจึงจะเปิด Upside**

Pattern ของราคายังเป็นขาขึ้น ส่วนการขึ้นต่อในระยะสั้น ต้องเกิดแรงซื้อผ่าน High เดิมที่ 1600 จุดก่อนจึงจะเปิด Upside ด้านบน

## Media



	Level 1	Level 2
<b>Support</b>	64.50	63
<b>Resistance</b>	67	68

**ทำฐานที่บริเวณแนวรับเดิม**

ดัชนีทำฐานอยู่ที่บริเวณแนวรับเดิมที่ 64.50-65 จุด มองว่าเป็นแนวรับที่แข็งแกร่ง มีโอกาสที่จะเกิดรอบการดีดตัวขึ้นจากบริเวณนี้

# Top Most Active



Support 220 218 Resistance 227 230

**KBANK (DAY):** RSI อยู่เขต Oversold เราประเมินในรอบสั้นนี้ราคามีโอกาสฟื้นตัวกลับ



Support 478 472 Resistance 490 500

**PTT (DAY):** ราคากำลังปรับตัวขึ้นต่อ หลังจากที่ย่อพักตัวลงมาปิด Gap ที่ 476 บาทเป็นที่เรียบร้อยแล้ว



Support 70 69.25 Resistance 71.50 72.75

**AOT (DAY):** การแกว่งตัวของราคายังคงเป็นลักษณะพักตัว Sideway ออกด้านข้างในกรอบ 70-71.50 บาท



Support 192 190 Resistance 195.50 200

**ADVANC (DAY):** รอการทะลุแนวต้าน 195.50 บาท เพื่อยืนยันรูปแบบ Flag สร้างระยะทางการไปต่อ

# Momentum Trading

COM7

<b>Support</b>	16.70
<b>Resistance</b>	18
<b>Stop loss</b>	16.10

## คำแนะนำระยะสั้น (BUY)

ราคาทะลุแนวต้าน High เดิมขึ้นมาได้ เป็นการเปิด Upside เพื่อขึ้นต่อ โดยโมเมนตัมยังคงเป็นบวก มองเป้าหมายรอบนี้ที่ 18 บาท



MONO

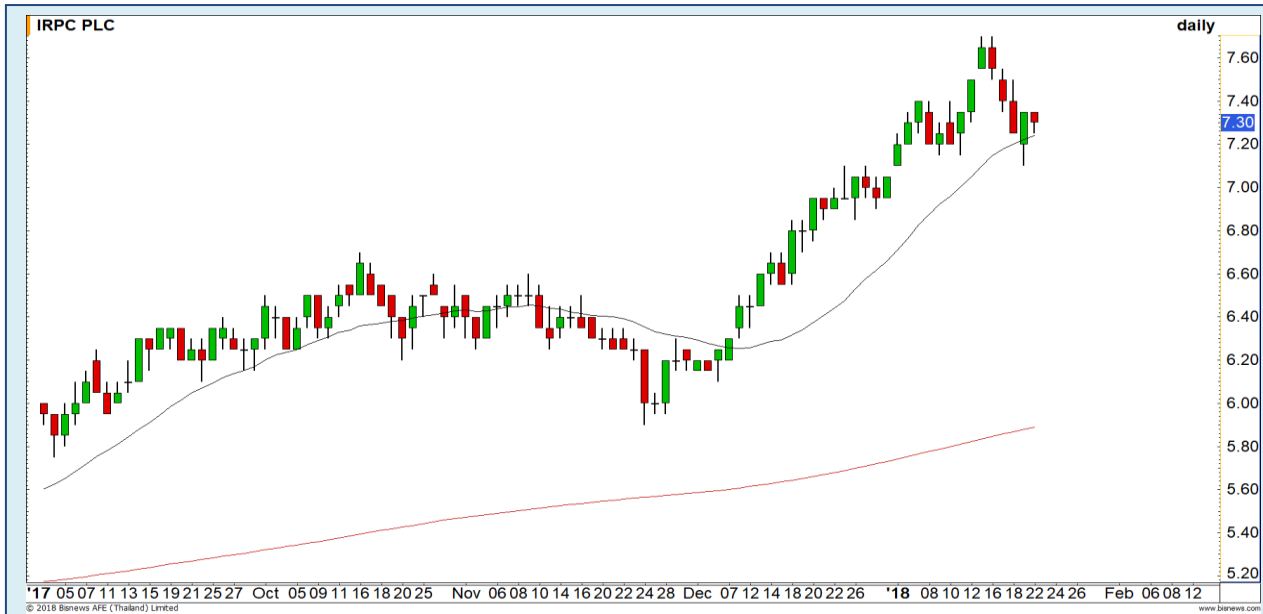
<b>Support</b>	4.58
<b>Resistance</b>	4.80/5.00
<b>Stop loss</b>	4.44

## คำแนะนำระยะสั้น (BUY)

ราคากลับตัวรูปแบบ V-Shape ขึ้นมาทดสอบ High เดิมที่ 4.64 บาท ประเมินว่ามีโอกาสผ่านสูงเนื่องจาก Momentum การขึ้นแข็งแกร่ง และจะเป็นการเปิด Upside ด้านบน



# Swing Trading



Support	7.20
Resistance	7.65
Stop loss	7

## คำแนะนำระยะสั้น (BUY)

ราคาลงมาพักตัวที่บริเวณแนวรับเส้นค่าเฉลี่ย 20 วัน เป็นจังหวะที่นี้ในการเข้าเล่นรอบการแกว่งตัว โดยมีโอกาสที่ราคาจะติดตัวกลับในบริเวณนี้ เพื่อปรับตัวขึ้นต่อแนวต้าน High เดิม ที่ 7.65 บาท

IRPC



Support	24.60
Resistance	26/27
Stop loss	24

## คำแนะนำระยะสั้น (BUY)

ราคาย่อตัวมายืนที่แนวรับของเส้น Moving Average 20 วัน มองเป็นจังหวะเข้าซื้อเก็งกำไร คาดว่าระยะสั้นมีโอกาสที่จะเกิดรอบการปรับตัวขึ้น

STEC



## ESSO

### ESSO (THAILAND) PUBLIC COMPANY LIMITED



#### เทียบราคาก่อนหน้า

Close Price	%Change
19.00 บาท	+1.60

(ข้อมูล ณ เวลา 17.00 น. ของวันก่อนหน้า)

#### รอซื้อคืน

แนวรับ		แนวต้าน	
18.50	18.20	19.30	19.50

ต้นทุนการทำ SBL เมื่อศุกร์ที่ผ่านมา ต้นทุนช่วง 18.70-19 บาท รอซื้อคืนที่แนวรับ 18.50 บาทเป็นด่านแรก และด่านถัดมา 18.20 บาท

เนื่องจากทิศทางรวมยังติดกรอบบนรอบแกว่งขึ้นที่ 19.50 บาทอย่างต่อเนื่อง

#### ปริมาณหุ้นที่ให้ยืมเพื่อขายชอร์ต

Stock	Available for borrowing (Share)
ESSO	7,300

(ข้อมูล ณ เวลา 9.00 น. ของวันก่อนหน้า)

**ผ่านแนวต้าน 19.50 บาท ตัดขาดทุนทันที**

สอบถามข้อมูลเพิ่มเติม กรุณาติดต่อ  
ฝ่ายธุรกิจยืมและให้ยืมหลักทรัพย์

โทรศัพท์ : 02-658-9699

Email: sbl@fnsyrus.com



## BCPG : BCPG24C1806A



### แนวรับ

26 25.25

### แนวต้าน

28 29

โมเมนตัมในภาพระยะกลางยังคงเป็นเชิงบวก ในรอบสั้นเป็นการฟื้นตัวขึ้นจากฐาน 25.25 บาท โดยคาดว่าจะราคามีโอกาสที่จะขึ้นทดสอบแนวต้าน High เดิมที่บริเวณ 28 บาทอีกครั้ง และยังสามารถลุ้นการขึ้นทำ High ใหม่



สอบถามข้อมูลเพิ่มเติม  
โทรศัพท์ 02-658-9915  
Email: dw@fnsyrus.com  
Line: @dw24

### ตารางราคา

\* ตารางราคาใช้เปรียบเทียบในการซื้อขายช่วง market open เท่านั้น ไม่รวมช่วง market call

Name	BCPG24C1806A	Implied Volatility	49.00%
Underlying	BCPG	Delta	54.59%
Type	Call	Listing Date	30-Oct-2017
Strike	27.238	Last Trading Date	29-Jun-2018
Conversion Ratio	3.47548	Expire Date(Maturity Date)	05-Jul-2018
Moneyness	-2.78% OTM	outstanding (22-Jan-2018)	505,000

Underlying Bid*	DW Bid Price(THB) *				
	23-Jan-2018	24-Jan-2018	25-Jan-2018	26-Jan-2018	29-Jan-2018
27.50	1.09	1.09	1.08	1.08	1.07
27.25	1.05	1.04	1.04	1.04	1.03
27.00	1.01	1.00	1.00	1.00	0.99
26.75	0.97	0.96	0.96	0.96	0.94
26.50	0.93	0.92	0.92	0.92	0.91
26.25	0.89	0.88	0.88	0.88	0.87
26.00	0.85	0.85	0.84	0.84	0.83
25.75	0.81	0.81	0.81	0.80	0.79
25.50	0.78	0.77	0.77	0.77	0.76

# TOP GAINER AND LOSER

## 5 TOP MAINBROAD GAINER

Rank	Stock	PClose	%Change	Support	Resistance	Trend (1 Week)	Technical View
1	TGCI	3.42	+8.23	3.30/3.20	3.50/3.56	Uptrend	เข้าสู่รอบการปรับตัวขึ้นต่อ
2	HTC	23.50	+7.80	22.70/22	24/24.50	Uptrend	โมเมนตัมการขึ้นแข็งแกร่ง
3	SKE	1.69	+7.64	1.62/1.57	1.72/1.80	Sideway	หากยืน 1.70 บาทได้ ภาพระยะกลางเป็นบวก
4	M	89.75	+6.21	88/86	91.50/94	Uptrend	Breakout ขึ้นทำ High ใหม่
5	GIFT	6.10	+5.17	5.90/5.55	6.35/7	Uptrend	ปรับตัวขึ้นต่อเนื่อง

## 5 TOP MAINBROAD LOSER

Rank	Stock	PClose	%Change	Support	Resistance	Trend (1 Week)	Technical View
1	EPCO	4.22	-12.81	4.10/3.94	4.36/4.50	Downtrend	ทิศทางหลักเป็นขาลง แต่อาจมีเต็งระยะหว่างทาง
2	GL	5.05	-7.34	4.92/4.76	5.15/5.30	Downtrend	มีโอกาสหลุด 5 บาท เพื่อลงไปทำ Low ใหม่
3	JAS	7.70	-4.35	7.55/7.20	8/8.20	Sideway	พักตัวหลังไม่ผ่านแนวต้าน 8.50 บาท
4	VNT	24.90	-4.23	24.30/24	26.50/27.50	Uptrend	ย่อตัวสั้นๆ ในแนวโน้มขาขึ้น
5	TCMC	3.70	-4.15	3.60/3.52	3.80/3.90	Sideway	ติดแนวต้าน 3.90 บาท พักตัวลงปรับฐาน

### หมายเหตุประกอบการเลือก Top Gainer และ Top Loser

- ปริมาณการซื้อขายเฉลี่ย 5 วัน มากกว่า 10 ล้านบาท
- ไม่นับรวม DW และ Warrant
- ราคาหุ้นไม่ต่ำกว่า 1 บาท

**\*\*** เนื่องจากหุ้นในกลุ่มนี้ส่วนใหญ่เป็นหุ้นที่ผันผวนแรงกว่าตลาด นักลงทุนควรใช้ความระมัดระวังเป็นพิเศษ **\*\***

## WTI Oil



	Level 1	Level 2
<b>Support</b>	63.20	62.80
<b>Resistance</b>	64.20	64.70

### Sideway ในกรอบ

จากภาพ 60 นาทีราคาน้ำมันปรับตัวขึ้นมาจากแนวรับที่บริเวณ 63.00 ดอลลาร์ ทำให้ภาพทางเทคนิคในช่วงนี้ยังเป็นการแกว่ง Sideway ในกรอบ 63-64.80 ดอลลาร์

## Sugar



	Level 1	Level 2
<b>Support</b>	13.00	12.70
<b>Resistance</b>	13.70	14.00

### ใกล้แนวรับสำคัญ

ราคาน้ำตาลเข้าใกล้ Zone แนวรับสำคัญที่บริเวณ 12.50-13.00 เซนต์ ระยะสั้นเมื่อลงมาทดสอบ คาดว่าจะเกิด Technical Rebound ขึ้นก่อน แต่ระยะกลางมีโอกาสที่จะหลุด หากรอบการรื้อฟื้นมีแรงซ็อกกลับไม่มาก

# Gold Futures

## หากผ่าน 1335 ดอลลาร์ จะยืนยันรอบการขึ้น

จากภาพ 60 นาที ภาพทางเทคนิคเปลี่ยนไปจากเดิมเพียงเล็กน้อย คือราคาทองคำ Breakout ผ่านรูปแบบ Symmetrical Triangle ได้แล้วในฝั่งขาขึ้น แต่ยังไม่สามารถขึ้นผ่านระดับ 1335 ดอลลาร์ได้ ดังนั้นรอการระดับ 1335 ดอลลาร์เพื่อ Confirm รอบการขึ้น

### คำแนะนำระยะสั้น GFG18

- รอเปิด Long หากราคา Breakout ผ่านแนวต้านที่ 1335 ดอลลาร์ขึ้นไปได้ โดยมีเป้าหมายการทำการที่ 1345 ดอลลาร์ และมีจุดตัดขาดทุนที่ 1325 ดอลลาร์

22 ม.ค. 2018

กองทุน SPDR คงการถือครองทองคำที่ระดับ 846.67 ตัน



แนวรับ		แนวต้าน	
1330	1325	1338	1345

Contracts	Long	Short	Net	YTD
Institution	1785	2276	-491	6729
Foreign	890	1796	-906	-29725
Local	3424	2027	1397	22996

# USD Futures

## มีเป้าหมายการอ่อนค่ารอทดสอบช่วง 32-32.20 บาท/ดอลลาร์สหรัฐ

ทิศทางหลักของค่าเงินบาทยังทรงตัว Sideway ช่วง 31.80-32 บาท/ดอลลาร์สหรัฐ ตลาดที่ไม่ทำระดับแข็งค่ามากไปกว่าช่วงก่อนหน้านี้ ที่ทำระดับแข็งค่าสูงสุดในรอบ 3 ปี 5 เดือน ณ ระดับ 31.67 บาท/ดอลลาร์สหรัฐ มีโอกาสที่จะกลับมาอ่อนค่า

### คำแนะนำระยะสั้น USDH18 (Trading Long)

- พอร์ตถือ Trading Long อ้างอิงค่าเงินบาทแข็งค่า 31.80-31.90 บาท/ดอลลาร์สหรัฐ รอรอบอ่อนค่าทำกำไรที่แนว 32-32.20 บาท/ดอลลาร์สหรัฐ กรณีแข็งค่ามากกว่า 31.60 บาท/ดอลลาร์สหรัฐ ตัดขาดทุนทันที



## Market Summary & Theoretical Price

### SET50 Index Futures

Series	Settle	Change	Vol. Contracts	Change	OI	Change	Days to Delivery	Theoretical			Div. Yield	Fund Rate	Basis	Premium Discount
								Theoretical	Lower	Upper				
S50F18	1185.5	-1.2	2	-23	144	0	7	1186.10	1185.93	1187.35	0.00	0.02	-0.28	-0.60
S50G18	1184.4	-1.3	1	-2	29	1	35	1187.48	1186.62	1193.73	0.00	0.02	-1.38	-3.08
S50H18	1184.1	0.4	146865	-34554	307375	193	66	1185.09	1183.49	1196.89	0.02	0.02	-1.68	-0.99
S50M18	1180.2	0.2	9660	-4368	18524	1238	156	1174.73	1170.93	1202.61	0.04	0.02	-5.58	5.47
S50U18	1178.4	-0.3	833	-332	6446	24	247	1151.20	1145.18	1195.33	0.06	0.02	-7.38	27.20
S50Z18	1182.7	0.2	260	-167	1688	39	338	1105.95	1097.72	1166.34	0.09	0.02	-3.08	76.75

### Gold Futures

Series	Settle	Change	Vol. Contracts	Change	OI	Change	Days to Delivery	Theoretical			Premium / Discount	Risk Free Rate
								Theoretical	Lower	Upper		
GFG18	20210	-40	22	16	2244	-29	35	20202	20188	20309	7.79	0.02
GFJ18	20250	-60	65	62	1117	86	94	20251	20212	20537	-1.13	0.02
GFM18	20310	-40	11	-2	279	13	156	20303	20238	20777	7.47	0.02

### USD Futures

Series	Settle	Change	Days to Delivery	Theoretical	Basis
USDF18	32.64	0.00	7	31.82	0.84
USDG18	31.85	-0.05	35	31.89	0.05
USDH18	31.86	0.06	65	31.97	0.06
USDM18	31.81	-0.02	156	32.20	0.01

**DISCLAIMER:** รายงานฉบับนี้จัดทำโดยบริษัทหลักทรัพย์ ฟินันเซีย ไซรัส จำกัด (มหาชน) “บริษัท” ข้อมูลที่ปรากฏในรายงานฉบับนี้ถูกจัดทำขึ้นบนพื้นฐานของแหล่งข้อมูลที่เราเชื่อว่ามีคุณภาพ เชื่อว่าหรือควรเชื่อว่ามีคุณภาพ เชื่อถือ และหรือมีความถูกต้อง อย่างไรก็ตามบริษัทไม่รับรองความถูกต้อง/ครบถ้วนของข้อมูลดังกล่าว ข้อมูลและความเห็นที่ปรากฏอยู่ในรายงานฉบับนี้อาจมีการเปลี่ยนแปลง แก้ไข หรือเพิ่มเติมได้ตลอดเวลาโดยไม่ต้องแจ้งให้ทราบล่วงหน้า บริษัทไม่มีความประสงค์ที่จะชักจูงหรือชี้ชวนให้ผู้ลงทุน ลงทุนซื้อหรือขายหลักทรัพย์ตามที่ปรากฏในรายงานฉบับนี้ รวมทั้งบริษัทไม่ได้รับประกันผลตอบแทนหรือราคาของหลักทรัพย์ตามข้อมูลที่ปรากฏแต่อย่างใด บริษัทจึงไม่รับผิดชอบต่อความเสียหายใดๆ ที่เกิดขึ้นจากการนำข้อมูลหรือความเห็นในรายงานฉบับนี้ไปใช้ไม่ว่ากรณีใดก็ตาม ผู้ลงทุนควรศึกษาข้อมูลและใช้ดุลยพินิจอย่างรอบคอบในการตัดสินใจลงทุน

บริษัทขอสงวนสิทธิ์ในข้อมูลและความเห็นที่ปรากฏอยู่ในรายงานฉบับนี้ ห้ามมิให้ผู้ใดนำข้อมูลและความเห็นในรายงานฉบับนี้ไปใช้ประโยชน์ คัดลอก ดัดแปลง ทำซ้ำ นำออกแสดงหรือเผยแพร่ต่อสาธารณชนไม่ว่าทั้งหมดหรือบางส่วน โดยไม่ได้รับอนุญาตเป็นลายลักษณ์อักษรจากบริษัทล่วงหน้า การลงทุนในหลักทรัพย์มีความเสี่ยง ผู้ลงทุนควรศึกษาข้อมูลและพิจารณาอย่างรอบคอบก่อนการตัดสินใจลงทุน

บริษัทหลักทรัพย์ ฟินันเซีย ไซรัส  
จำกัด (มหาชน) อาจเป็นผู้ดูแลสภาพ  
คล่อง (Market Maker) และผู้ออก  
ใบสำคัญแสดงสิทธิอนุพันธ์  
(Derivative Warrants) บนหลักทรัพย์  
ที่ปรากฏอยู่ในรายงานฉบับนี้ โดย  
บริษัทฯ อาจจัดทำบัตรเครดิตของ  
หลักทรัพย์อ้างอิงดังกล่าวนี้ ดังนั้น นัก

Level 1

Level 2