



SET INDEX

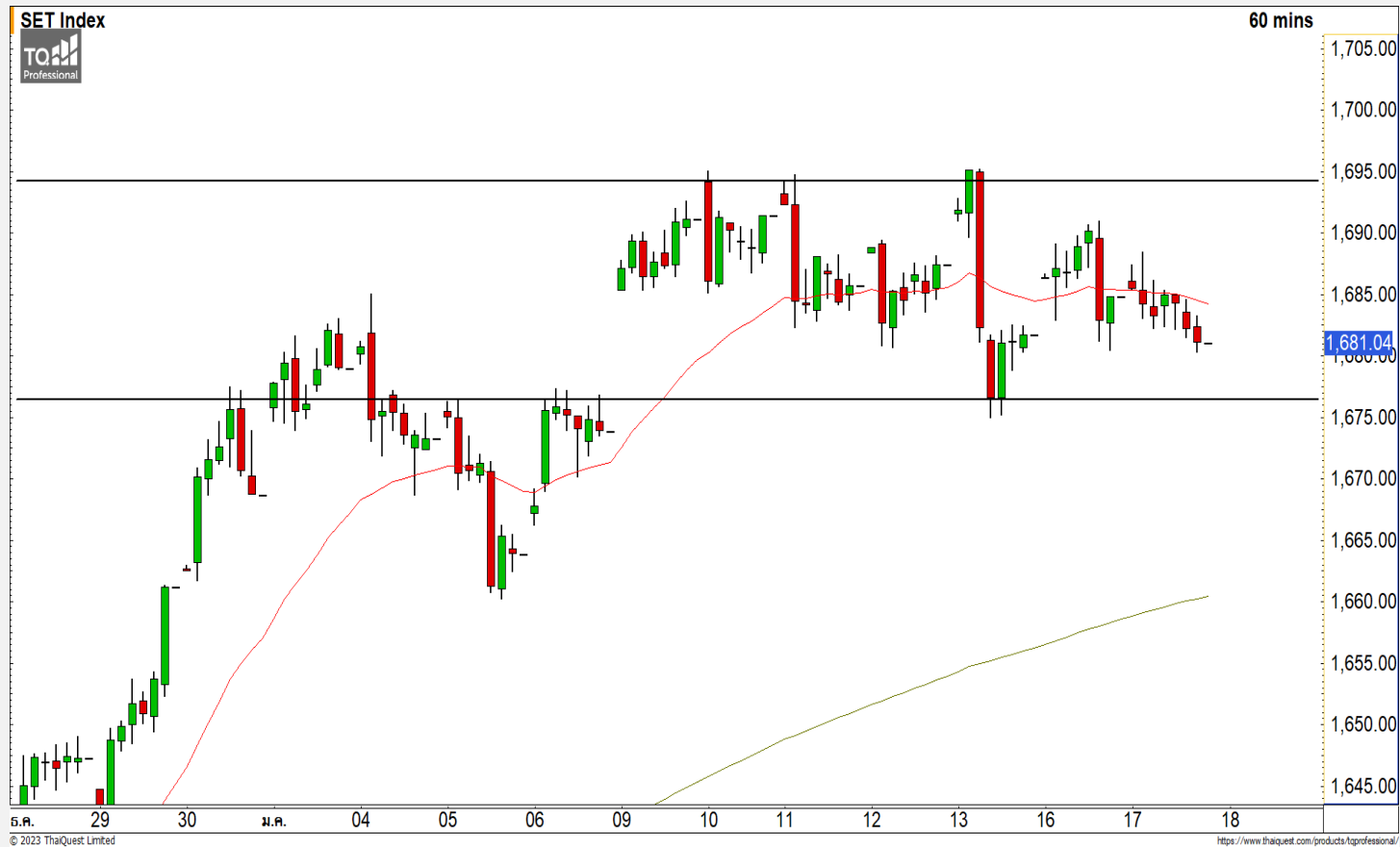
**ดัชนีแกว่งตัวออกด้านข้าง
เพื่อรอเลือกทิศทาง**

วานนี้ดัชนีปิดที่ระดับ 1681.04 จุด
(-3.82 จุด)

ภาพทางเทคนิคคราย 60 นาที
วานนี้ดัชนีฟื้นตัวขึ้นไม่ผ่านแนวต้านที่
1690 จุดก่อนที่จะพักตัวกลับลงมาจ่อที่
แนวรับย่อยที่ 1680 จุด หากดัชนีพักตัว
หลุดระดับดังกล่าวลงมาจะเข้าสู่รอบของ
การพักตัวต่อเนื่องระยะสั้นลงมาที่แนวรับ
1675 จุด และ 1670 จุด โดยยังมองภาพ
หลักเป็นขาขึ้นและการพักตัวเป็นการสะสม
กำลัง

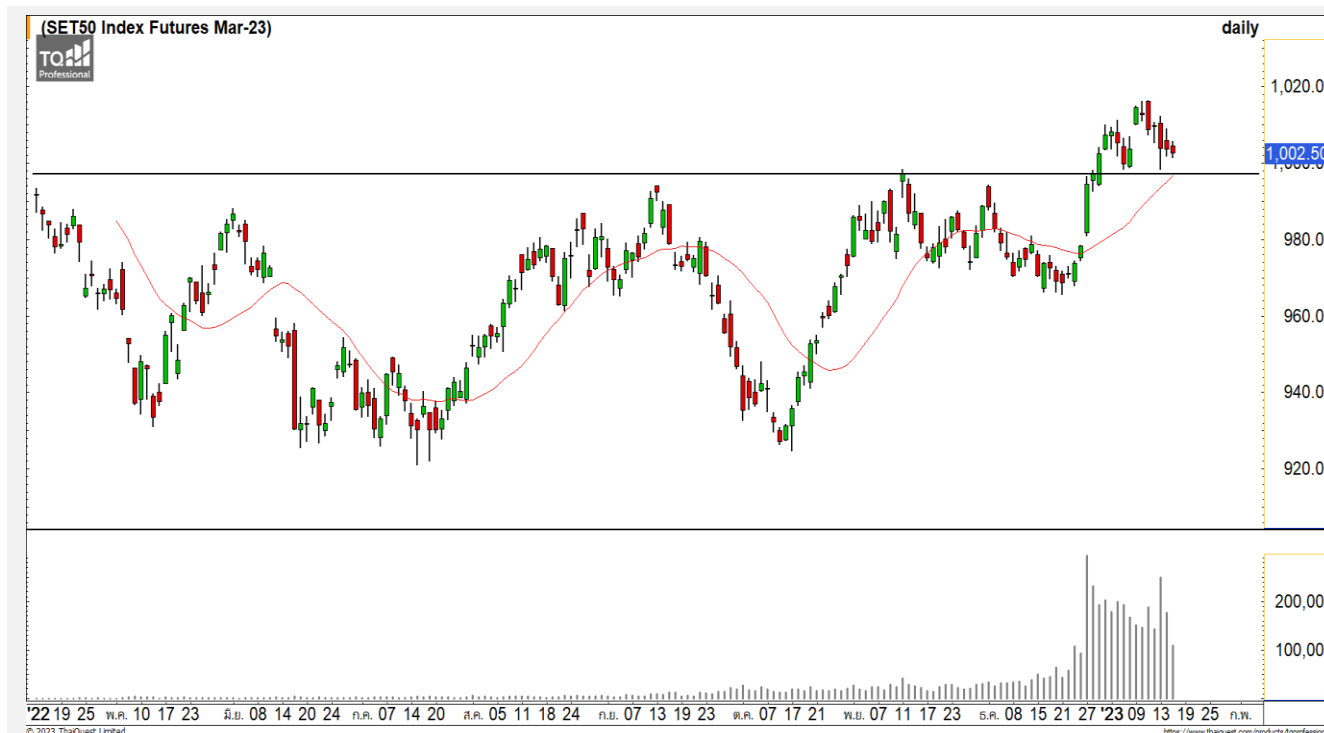
แนวรับ	1675	1670
แนวต้าน	1685	1695

ทีมนักวิเคราะห์ | ณัฐวุฒิ ศิริแสงชัยกุล
เลขที่ทะเบียน : 057116
02-646-9877


Technical Review

- S50H23 : พักตัวสร้างฐานที่บริเวณแนวรับ 1000 จุดเพื่อรอฟื้นตัวกลับ
- Momentum Trading : PLANB, PSH
- Swing Trading : MINT, TTB

SET50 Index Futures



พักตัวสร้างฐานที่บริเวณแนวรับ 1000 จุด เพื่อรอฟื้นตัวกลับ

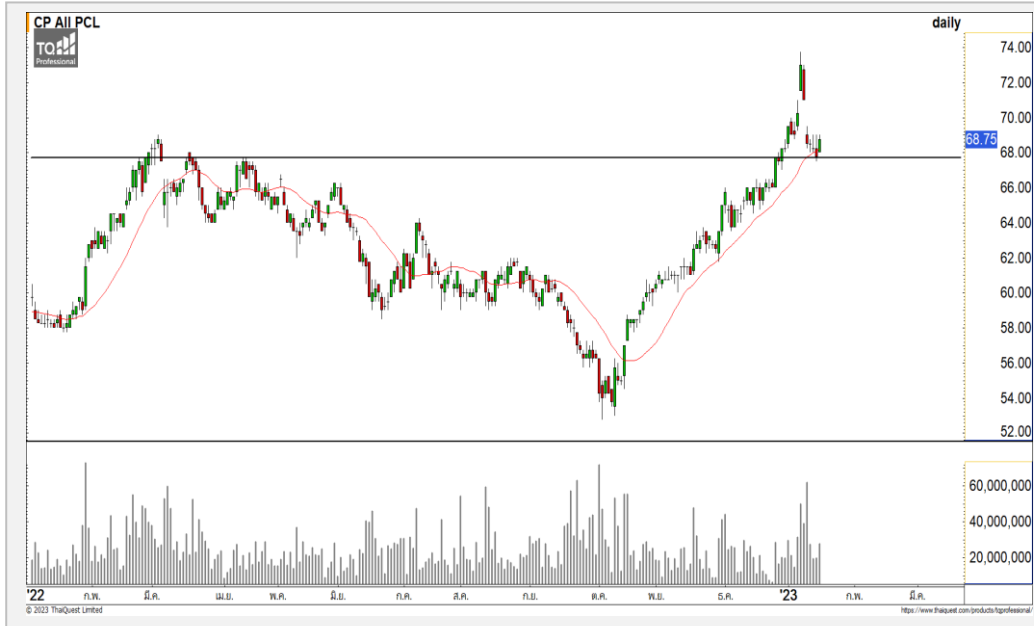
17 ม.ค. 66 นักลงทุนต่างชาติ Long สุทธิ 2,494 สัญญา
 ค่า Basis ของ S50H23 อยู่ที่ระดับ +2.06 จุด
 ภาพทางเทคนิคราย 60 นาที วานนี้ดัชนีแกว่งตัว ออกด้านข้างด้วยความผันผวนต่ำ มองดัชนีพักตัวสร้าง ฐานที่บริเวณแนวรับหลักที่ 1000 จุด โดยมองการสร้าง ฐานของดัชนีเป็นการสะสมกำลังเพื่อฟื้นตัวกลับขึ้นตาม ทิศทางหลักของดัชนีที่เป็นขาขึ้น จึงเป็นจังหวะเข้าสะสม

	แนวรับ		แนวต้าน		
	1000	995	1010	1015	
Contracts	Long	Short	Net	YTD	
Institution	24,328	26,200	-1,872	-491	
Foreign	47,028	44,534	2,494	-14,264	
Local	51,222	51,844	-622	14,755	

กลยุทธ์ S50H23

- พอร์ต Long ต้นทุนที่ 1005 จุด ถือรอทำกำไรที่ 1015 จุด ตัดขาดทุนกรณีหลุด 995 จุด

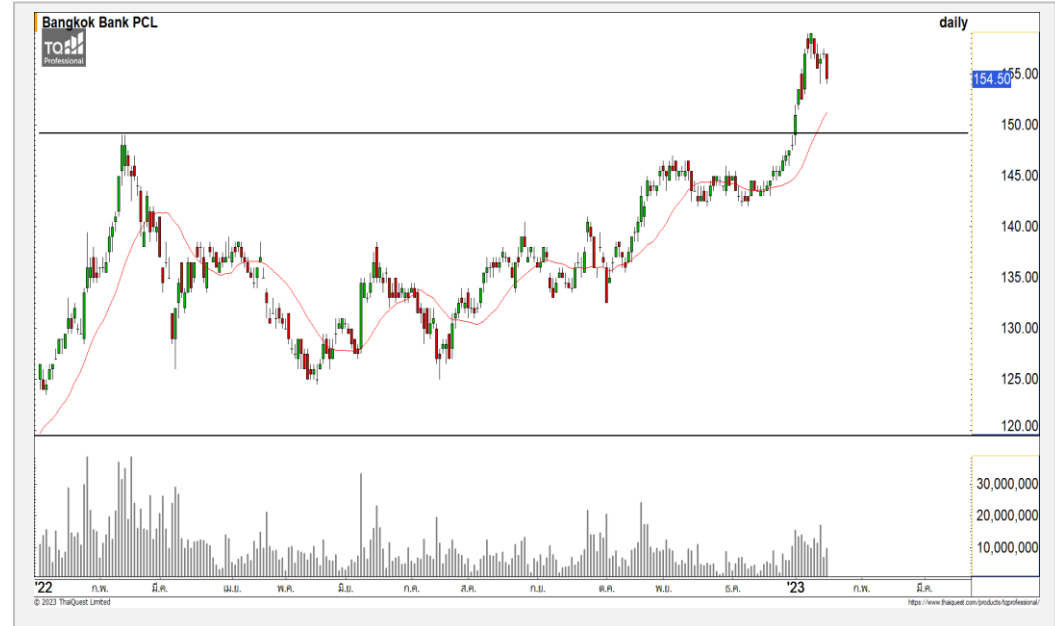
CPALL



	Level 1	Level 2
Support	67.50	66.50
Resistance	69	71

CPALL : ราคากำลังพักตัวสร้างฐานที่บริเวณแนวรับ 67.50 บาท และเริ่มมีแรงซื้อกลับเข้ามา มองราคามีโอกาสฟื้นตัวระยะสั้น โดยมีแนวต้านแรกที่ 69 บาท และ 71 บาท

BBL



	Level 1	Level 2
Support	152	149.50
Resistance	157	158.50

BBL : ราคากำลังอยู่ในรอบของการพักตัวโดยที่ทิศทางหลักยังไม่เสียทรงของทิศทางขาขึ้น จึงมองเป็นการพักตัวเพื่อลดความร้อนแรงและสะสมกำลัง วางแนวรับแรกที่ 152 บาทและ 149.50 บาท

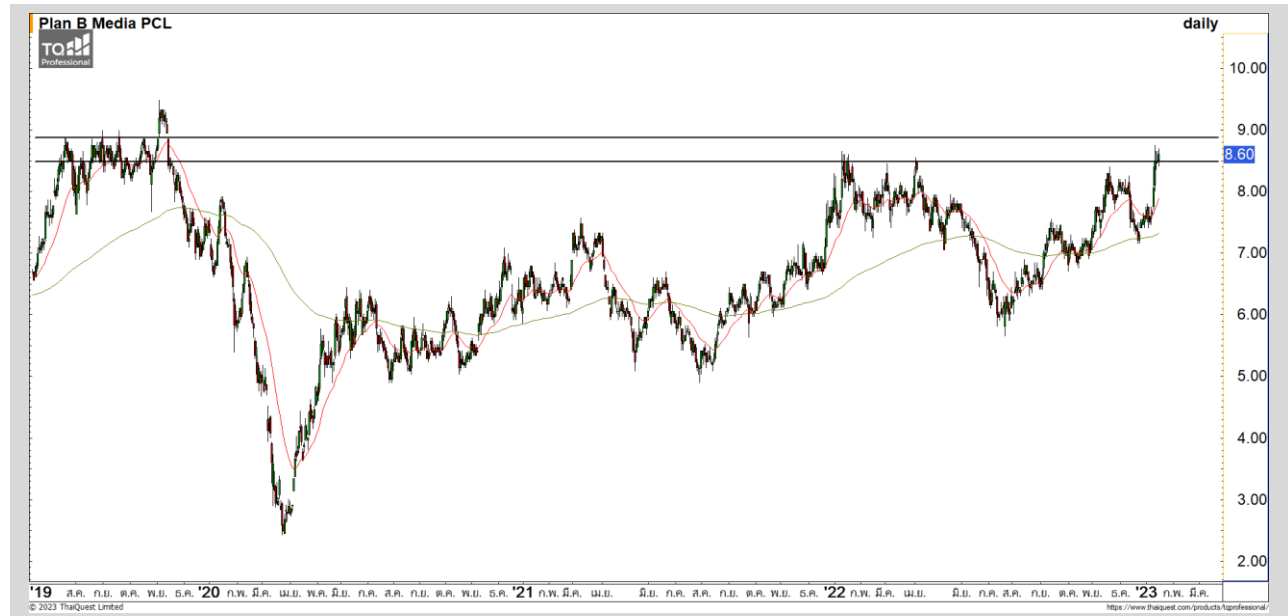
Momentum Trading

PLANB

Support	8.50
Resistance	8.80-9.00
Stop loss	8.35

คำแนะนำระยะสั้น (BUY)

ราคาฟื้นตัวขึ้นผ่านแนวต้านหลักที่ 8.50 บาทขึ้นมาขึ้นปิดได้ ทำให้ราคาเข้าสู่รอบของการฟื้นตัวอีกครั้ง วางแนวต้านถัดไปที่ 8.80-9.00 บาท



PSH

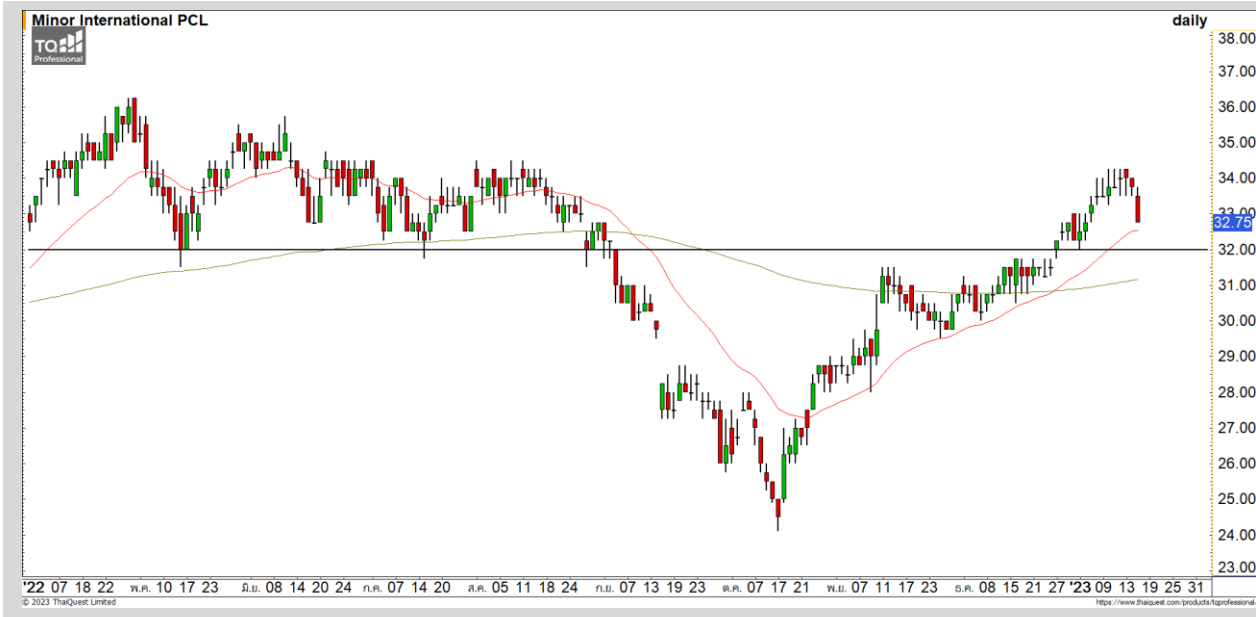
Support	13.40
Resistance	14.10
Stop loss	13.10

คำแนะนำระยะสั้น (BUY)

ราคาฟื้นขึ้นผ่านแนวต้าน 13.40 บาทขึ้นมาสร้างจุดสูงสุดใหม่ของรอบ แสดงถึงราคากำลังอยู่ในรอบของการฟื้นตัวต่อเนื่อง โดยมีแนวต้านถัดไปที่ 14.10 บาท



Swing Trading



Support	32
Resistance	34.50
Stop loss	31

คำแนะนำระยะสั้น (BUY)

ราคากำลังปรับตัวสะสมกำลังกลับมาที่แนวรับหลักที่ 32 บาท มองราคามีโอกาสที่จะสร้างฐานที่ระดับดังกล่าว จึงมองเป็นจังหวะเข้าสะสมที่ดี

MINT



Support	1.40
Resistance	1.45-1.47
Stop loss	1.37

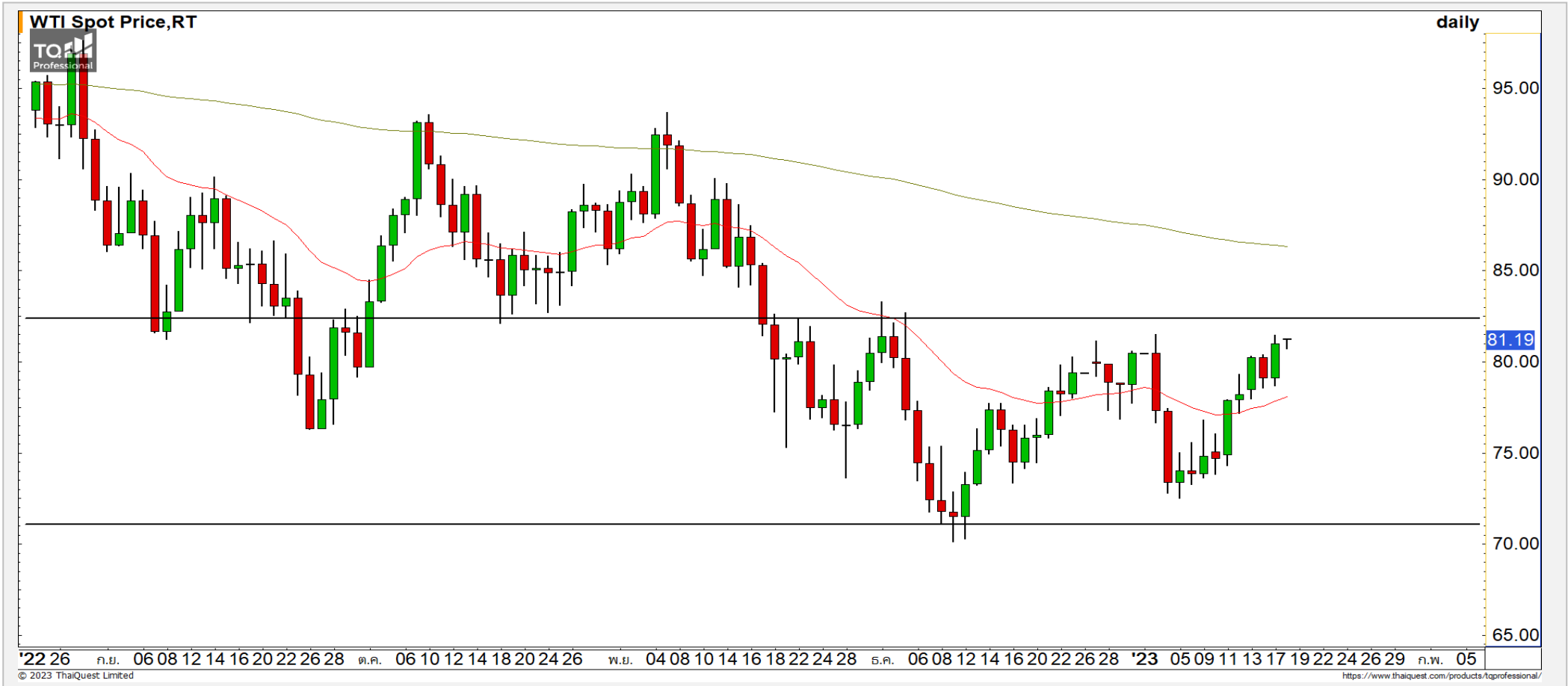
คำแนะนำระยะสั้น (BUY)

ราคาปรับตัวลงมาที่แนวรับหลักที่ 1.40 บาท โดยทิศทางหลักยังไม่เสียของทิศทางขาขึ้น เป็นจังหวะเข้าสะสมที่ดี

TTB

COMMODITY MARKET

Crude Oil (WTI)



แนวรับ

72

70

แนวต้าน

80

83

ราคาน้ำมันดิบ WTI กำลังฟื้นตัวขึ้นมาทดสอบแนวต้านที่บริเวณ 80-83 ดอลลาร์ หากสามารถทะลุผ่านไปได้จะเริ่มมีทิศทางที่กลับมาเป็นบวกอีกครั้ง

Gold Futures

ราคาทองคำฟิวเจอร์ระยะสั้นลดความรุนแรง

ภาพทางเทคนิคราคาทองคำเวลานี้ฟื้นตัวขึ้นทดสอบแนวต้านบริเวณ 1925 ดอลลาร์ และมีแรงขายสลับออกมาตามที่ได้ประเมินไว้ มองราคาอยู่ในรอบของการพักตัวลงทดสอบแนวรับแรกที่ 1900 ดอลลาร์ และแนวรับหลักที่ 1885 ดอลลาร์

คำแนะนำระยะสั้น GOH23

- พอร์ต Short ที่ 1915 ดอลลาร์ ถือรอทำกำไรที่ 1885 ดอลลาร์ ตัดขาดทุนกรณีทะลุผ่าน 1925 ดอลลาร์

วันที่ 17 ม.ค. 2023
กองทุน SPDR ขายทองคำ 2.90 ตัน
ไว้ที่ระดับ 912.14 ตัน



	แนวรับ		แนวต้าน		
	1900	1885	1915	1925	
	Contracts	Long	Short	Net	YTD
Institution		794	1,603	-809	-4,233
Foreign		8,482	9,096	-614	22,275
Local		11,522	10,099	1,423	-18,042

DISCLAIMER: รายงานฉบับนี้จัดทำโดยบริษัทหลักทรัพย์ ฟินันเซีย ไซรัส จำกัด (มหาชน) "บริษัท" ข้อมูลที่ปรากฏในรายงานฉบับนี้ถูกจัดทำขึ้นบนพื้นฐานของแหล่งข้อมูลที่เชื่อว่าหรือควรเชื่อว่ามีที่น่าเชื่อถือ และความถูกต้อง อย่างไรก็ตามบริษัทไม่รับรองความถูกต้องครบถ้วนของข้อมูลดังกล่าว ข้อมูลและความเห็นที่ปรากฏอยู่ในรายงานฉบับนี้อาจมีการเปลี่ยนแปลง แก้ไข หรือเพิ่มเติมได้ตลอดเวลาโดยไม่ต้องแจ้งให้ทราบล่วงหน้า บริษัทไม่มีความประสงค์ที่จะชักจูงหรือชี้ชวนให้ผู้ลงทุน ลงทุนซื้อหรือขายหลักทรัพย์ตามที่ปรากฏในรายงานฉบับนี้ รวมทั้งบริษัทไม่ได้รับประกันผลตอบแทนหรือราคาของหลักทรัพย์ตามข้อมูลที่ปรากฏแต่อย่างใด บริษัทจึงไม่รับผิดชอบความเสียหายใดๆ ที่เกิดขึ้นจากการนำข้อมูลหรือความเห็นในรายงานฉบับนี้ไปใช้ไม่ว่ากรณีใดก็ตาม ผู้ลงทุนควรศึกษาข้อมูลและใช้ดุลยพินิจอย่างรอบคอบในการตัดสินใจลงทุน

บริษัทขอสงวนลิขสิทธิ์ในข้อมูลและความเห็นที่ปรากฏอยู่ในรายงานฉบับนี้ ห้ามมิให้ผู้ใดนำข้อมูลและความเห็นในรายงานฉบับนี้ไปใช้ประโยชน์ คัดลอก ตัดแปลง ทำซ้ำ นำออกแสดงหรือเผยแพร่ต่อสาธารณชนไม่ว่าทั้งหมดหรือบางส่วน โดยไม่ได้รับอนุญาตเป็นลายลักษณ์อักษรจากบริษัทล่วงหน้า การลงทุนในหลักทรัพย์มีความเสี่ยง ผู้ลงทุนควรศึกษาข้อมูลและพิจารณาอย่างรอบคอบก่อนการตัดสินใจลงทุน

บริษัทหลักทรัพย์ ฟินันเซีย ไซรัส จำกัด (มหาชน) อาจเป็นผู้ดูแลสภาพคล่อง (Market Maker) และผู้ออกใบสำคัญแสดงสิทธิอนุพันธ์ (Derivative Warrants) บนหลักทรัพย์ AAV, ADVANC, AEONTS, AMATA, ANAN, AOT, AP, BANPU, BBL, BCH, BCP, BCPG, BDMS, BEAUTY, BEC, BEM, BGRIM, BH, BJC, BLAND, BPP, BTS, CBG, CENTEL, CHG, CK, CKP, COM7, CPALL, CPF, CPN, DELTA, DTAC, EA, EGCO, EPG, ERW, ESSO, GFPT, GLOBAL, GPSC, GULF, GUNKUL, HANA, HMPRO, INTUCH, IRPC, IVL, JAS, JMT, KBANK, KCE, KKP, KTB, KTC, LH, MAJOR, MBK, MEGA, MINT, MTC, ORI, OSP, PLANB, PRM, PSH, PSL, PTG, PTT, PTTEP, PTTGC, QH, RATCH, ROBINS, RS, SAWAD, SCB, SCC, SGP, SIRI, SPALI, SPRC, STA, STEC, SUPER, TASCOS, TCAP, THAI, THANI, TISCO, TKN, TMB, TOA, TOP, TPIPP, TRUE, TTW, TU, TVO, WHA และ SET50 Future โดยบริษัทฯ อาจจัดทำบทวิเคราะห์ของหลักทรัพย์อ้างอิงดังกล่าว ดังนั้น นักลงทุนควรศึกษารายละเอียดในหนังสือชี้ชวนของใบสำคัญแสดงสิทธิอนุพันธ์ดังกล่าวก่อนตัดสินใจลงทุน

หมายเหตุ: ประธานกรรมการของบริษัทหลักทรัพย์ ฟินันเซีย ไซรัส จำกัด (มหาชน) ดำรงตำแหน่งเป็นกรรมการของบริษัท ทรู คอร์ปอเรชั่น จำกัด (มหาชน)

Remark : FSS's Chairman is a TRUE's director.