



## SET INDEX

**เข้าสู่รอบสะสมกำลัง  
หลังหลุดแนวรับ 1685 จุดลงมา**

วานนี้ดัชนีปิดที่ระดับ 1681.73 จุด  
(-5.72 จุด)

ภาพทางเทคนิคราย 60 นาที สุด  
สัปดาห์ที่ผ่านมาดัชนีมีแรงขายกดดันลงมา  
หลุดแนวรับที่ 1685 จุดลงมา มองดัชนีเข้า  
สู่อรอบของการสะสมกำลังเพื่อฟื้นตัวขึ้นต่อ  
ในแนวโน้มหลักของทิศทางขึ้น โดยมีแนว  
รับถัดมาที่ 1675 จุด และแนวรับหลักของ  
รอบนี้ที่ 1670 จุด มองเมื่อดัชนีพักตัวลงมา  
ที่ระดับดังกล่าวคาดดัชนีมีโอกาสที่ฟื้นตัว  
กลับขึ้นมาได้

แนวรับ	1675	1670
แนวต้าน	1685	1695

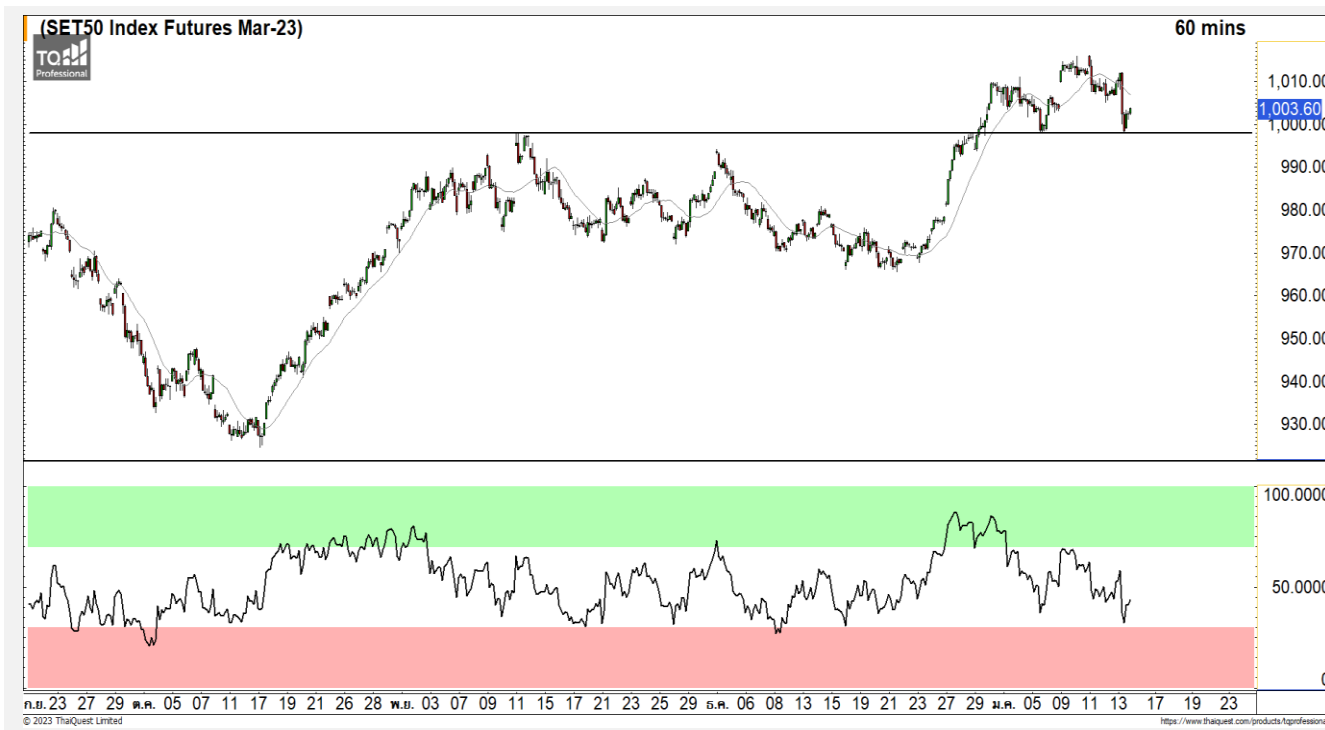
ทีมนักวิเคราะห์ | ถิรัฐาภรณ์ ศิริแสงชัยกุล  
เลขที่ทะเบียน : 057116  
02-646-9877



## Technical Review

- S50H23 : พักตัวลงทดสอบแนวรับ 1000 จุดหลังจากที่หลุดแนวรับ 1010 จุด
- Momentum Trading : BBGI,SAK
- Swing Trading : GPSC,EKH

# SET50 Index Futures



**พักตัวลงทดสอบแนวรับ 1000 จุดหลังจากที่หลุดแนวรับ 1010 จุด**

13 ม.ค. 66 นักลงทุนต่างชาติ Long สุทธิ 5,471 สัญญา  
 ค่า Basis ของ S50H23 อยู่ที่ระดับ +2.06 จุด  
 ภาพทางเทคนิคราย 60 นาที สดส์ปดาห์ดัชนนี้พักตัวลงมาที่แนวรับ 1000 จุดตามที่ได้ประเมินไว้ โดยพักตัวลงมาที่บริเวณดังกล่าวและเริ่มเห็นแรงซ็อกกลับเข้ามา คาดดัชนีกำลังพักตัวเพื่อสะสมกำลังในทิศทางหลักที่เป็นขาขึ้น มองดัชนีมีโอกาสฟื้นตัวกลับได้ที่ระดับดังกล่าว โดยมีแนวต้านแรกที่ 1010 จุด

	แนวรับ		แนวต้าน		YTD
	1000	995	1010	1015	
<b>Contracts</b>	<b>Long</b>	<b>Short</b>	<b>Net</b>		
<b>Institution</b>	54,537	54,943	-406		1,239
<b>Foreign</b>	89,024	83,553	5,471		-19,230
<b>Local</b>	152,333	157,398	-5,065		17,991

**กลยุทธ์ S50H23**

- พอร์ตวางแนว Wait and See

# Top Most Active

## DTAC



	Level 1	Level 2
<b>Support</b>	47	45
<b>Resistance</b>	48.50	50

**DTAC** : ราคาปรับตัวขึ้นมาติดแนวต้านหลักที่ 48.50 บาท มองราคามีโอกาสที่จะย่อตัวกลับลงมาระยะสั้น โดยมีแนวรับที่ 47 บาทและ 45 บาท

## BCP



	Level 1	Level 2
<b>Support</b>	36.50	35.50
<b>Resistance</b>	38	39

**BCP** : ราคาปรับตัวขึ้นผ่านแนวต้านหลักที่ 36.50 บาท ดึงทิศทางหลักให้เป็นขาขึ้นอีกครั้ง โดยมีแนวต้านถัดไปที่ 38 บาท

# Momentum Trading

BBGI

<b>Support</b>	6.85
<b>Resistance</b>	7.20-7.35
<b>Stop loss</b>	6.60

## คำแนะนำระยะสั้น (BUY)

ราคาหุ้นตัวขึ้นผ่านแนวต้านแรกที่ 6.85 บาทขึ้นมาด้วยปริมาณการซื้อขายที่หนาแน่น ดึงรอบของการฟื้นตัวอีกครั้ง วางแนวต้านถัดไปที่บริเวณ 7.20-7.35 บาท



SAK

<b>Support</b>	6.50
<b>Resistance</b>	6.90/7.10
<b>Stop loss</b>	6.30

## คำแนะนำระยะสั้น (BUY)

ราคาหุ้นขึ้นผ่านแนวต้านแรกที่ 6.50 บาทขึ้นมาด้วยปริมาณการซื้อขายที่หนาแน่น ดึงทิศทางระยะสั้นให้กลับมาเป็นบวกอีกครั้ง วางแนวต้านถัดไปที่ 6.90 บาท และ 7.10 บาท



# Swing Trading



Support	73
Resistance	75.50
Stop loss	72

## คำแนะนำระยะสั้น (BUY)

ราคากำลังพักตัวระยะสั้นเพื่อสะสมกำลังในทิศทางหลักที่เป็นขาขึ้น มองเป็นจังหวะเข้าสะสมที่ดี โดยวางแนวรับที่ 73 บาท คาดราคามีโอกาสฟื้นตัวกลับที่ระดับดังกล่าว

GPSC



Support	8.70
Resistance	9.25
Stop loss	8.50

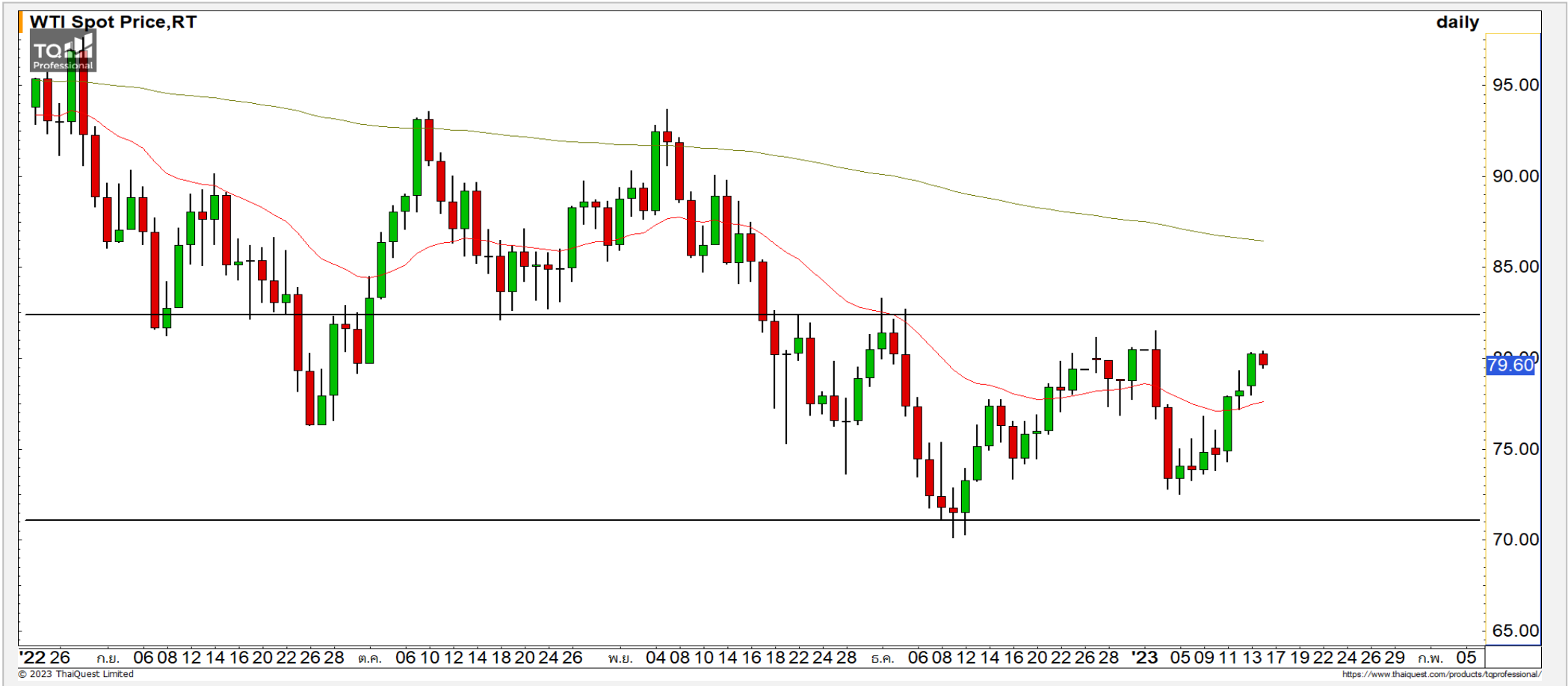
## คำแนะนำระยะสั้น (BUY)

ราคากำลังพักตัวสะสมกำลังลงมาจากแนวรับ 8.70 บาท ซึ่งเป็นจุด Breakout ของรอบนี้ คาดราคามีโอกาสฟื้นตัวกลับขึ้นทดสอบแนวต้าน 9.25 บาท

EKH

# COMMODITY MARKET

## Crude Oil (WTI)



<b>แนวรับ</b>	<b>แนวต้าน</b>
72	83

ราคาน้ำมันดิบ WTI กำลังฟื้นตัวขึ้นมาทดสอบแนวต้านที่บริเวณ 80-83 ดอลลาร์ หากสามารถทะลุผ่านไปได้จะเริ่มมีทิศทางที่กลับมาเป็นบวกอีกครั้ง

# Gold Futures

## มองราคาทองคำมีโอกาสย่อตัวระยะสั้น

ภาพทางเทคนิคราคาทองคำราย 240 นาที สุดสัปดาห์ที่ผ่านมาราคาทองคำปรับตัวขึ้นมาได้ตามที่ประเมินไว้หลังจากที่ผ่านแนวต้าน 1880 ดอลลาร์ มองการฟื้นตัวของราคาทองคำมีโอกาสที่ติดแนวต้านบริเวณ 1925 ดอลลาร์ และเข้าสู่รอบของการพักตัวสะสมกำลัง

## คำแนะนำระยะสั้น GOH23

- พอร์ต Short ที่ 1915 ดอลลาร์ ถือรอทำกำไรที่ 1885 ดอลลาร์ ตัดขาดทุนกรณีทะลุผ่าน 1925 ดอลลาร์

วันที่ 13 ม.ค. 2023  
กองทุน SPDR คงการถือทองคำ  
ไว้ที่ระดับ 912.14 ตัน



	แนวรับ		แนวต้าน		
	1900	1890	1925	1935	
Contracts	Long	Short	Net	YTD	
Institution	4,387	4,654	-267	-1,531	
Foreign	38,010	34,922	3,088	16,885	
Local	30,228	33,049	-2,821	-15,354	

**DISCLAIMER:** รายงานฉบับนี้จัดทำโดยบริษัทหลักทรัพย์ ฟินันเซีย ไซรัส จำกัด (มหาชน) "บริษัท" ข้อมูลที่ปรากฏในรายงานฉบับนี้ถูกจัดทำขึ้นบนพื้นฐานของแหล่งข้อมูลที่เชื่อว่าหรือควรเชื่อว่าจะมีความน่าเชื่อถือ และ5ความถูกต้อง อย่างไรก็ตามบริษัทไม่รับรองความถูกต้องครบถ้วนของข้อมูลดังกล่าว ข้อมูลและความเห็นที่ปรากฏอยู่ในรายงานฉบับนี้อาจมีการเปลี่ยนแปลง แก้ไข หรือเพิ่มเติมได้ตลอดเวลาโดยไม่ต้องแจ้งให้ทราบล่วงหน้า บริษัทไม่มีความประสงค์ที่จะชักจูงหรือชี้ชวนให้ผู้ลงทุน ลงทุนซื้อหรือขายหลักทรัพย์ตามที่ปรากฏในรายงานฉบับนี้ รวมทั้งบริษัทไม่ได้รับประกันผลตอบแทนหรือราคาของหลักทรัพย์ตามข้อมูลที่ปรากฏแต่อย่างใด บริษัทจึงไม่รับผิดชอบความเสียหายใดๆ ที่เกิดขึ้นจากการนำข้อมูลหรือความเห็นในรายงานฉบับนี้ไปใช้ไม่ว่ากรณีใดก็ตาม ผู้ลงทุนควรศึกษาข้อมูลและใช้ดุลยพินิจอย่างรอบคอบในการตัดสินใจลงทุน

บริษัทขอสงวนลิขสิทธิ์ในข้อมูลและความเห็นที่ปรากฏอยู่ในรายงานฉบับนี้ ห้ามมิให้ผู้ใดนำข้อมูลและความเห็นในรายงานฉบับนี้ไปใช้ประโยชน์ คัดลอก ตัดแปลง ทำซ้ำ นำออกแสดงหรือเผยแพร่ต่อสาธารณชนไม่ว่าทั้งหมดหรือบางส่วน โดยไม่ได้รับอนุญาตเป็นลายลักษณ์อักษรจากบริษัทล่วงหน้า การลงทุนในหลักทรัพย์มีความเสี่ยง ผู้ลงทุนควรศึกษาข้อมูลและพิจารณาอย่างรอบคอบก่อนการตัดสินใจลงทุน

บริษัทหลักทรัพย์ ฟินันเซีย ไซรัส จำกัด (มหาชน) อาจเป็นผู้ดูแลสภาพคล่อง (Market Maker) และผู้ออกใบสำคัญแสดงสิทธิอนุพันธ์ (Derivative Warrants) บนหลักทรัพย์ AAV, ADVANC, AEONTS, AMATA, ANAN, AOT, AP, BANPU, BBL, BCH, BCP, BCPG, BDMS, BEAUTY, BEC, BEM, BGRIM, BH, BJC, BLAND, BPP, BTS, CBG, CENTEL, CHG, CK, CKP, COM7, CPALL, CPF, CPN, DELTA, DTAC, EA, EGCO, EPG, ERW, ESSO, GFPT, GLOBAL, GPSC, GULF, GUNKUL, HANA, HMPRO, INTUCH, IRPC, IVL, JAS, JMT, KBANK, KCE, KKP, KTB, KTC, LH, MAJOR, MBK, MEGA, MINT, MTC, ORI, OSP, PLANB, PRM, PSH, PSL, PTG, PTT, PTTEP, PTTGC, QH, RATCH, ROBINS, RS, SAWAD, SCB, SCC, SGP, SIRI, SPALI, SPRC, STA, STEC, SUPER, TASCOS, TCAP, THAI, THANI, TISCO, TKN, TMB, TOA, TOP, TPIPP, TRUE, TTW, TU, TVO, WHA และ SET50 Future โดยบริษัทฯ อาจจัดทำบทวิเคราะห์ของหลักทรัพย์อ้างอิงดังกล่าว ดังนั้น นักลงทุนควรศึกษารายละเอียดในหนังสือชี้ชวนของใบสำคัญแสดงสิทธิอนุพันธ์ดังกล่าวก่อนตัดสินใจลงทุน

หมายเหตุ: ประธานกรรมการของบริษัทหลักทรัพย์ ฟินันเซีย ไซรัส จำกัด (มหาชน) ดำรงตำแหน่งเป็นกรรมการของบริษัท ทรู คอร์ปอเรชั่น จำกัด (มหาชน)

Remark : FSS's Chairman is a TRUE's director.