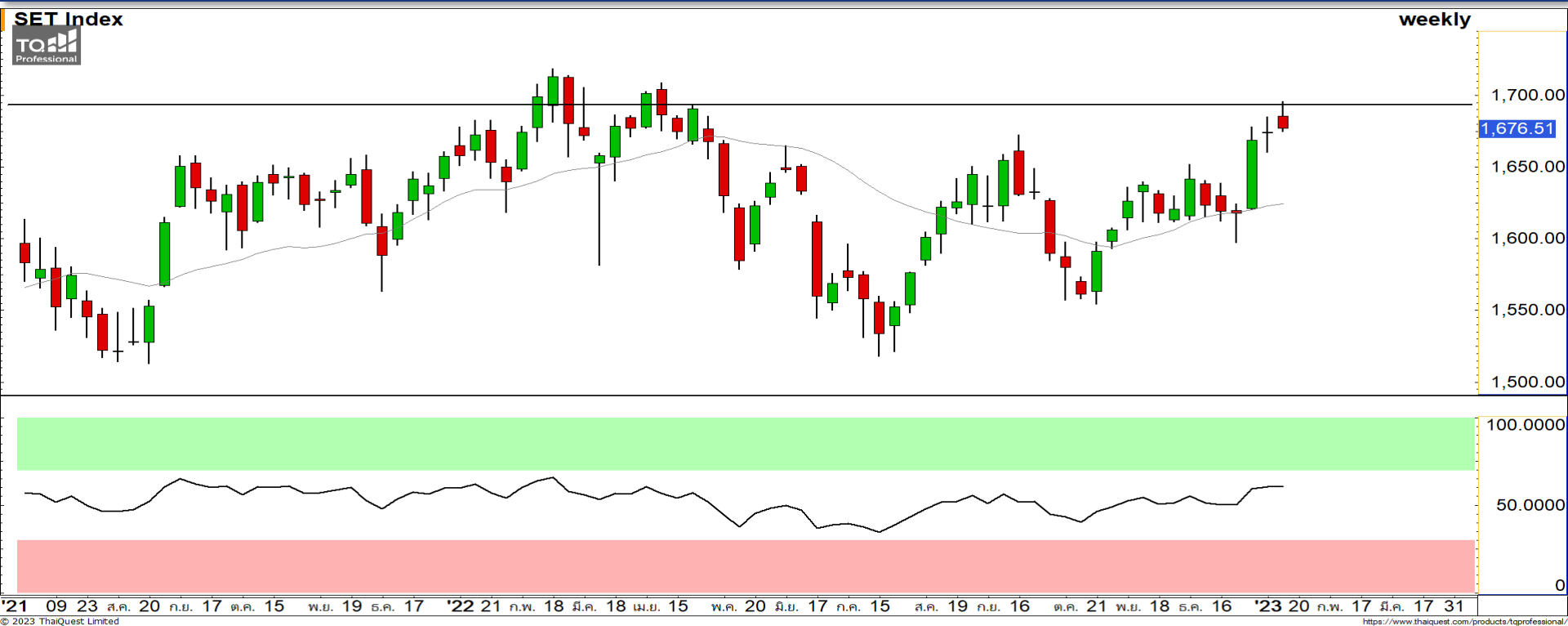


Weekly Keys

SET INDEX : มุมมองสัปดาห์หน้า



หากดัชนีไม่สามารถกลับไปยืนเหนือระดับ 1685 จุด จะทำให้ดัชนีพักตัวระยะสั้นในสัปดาห์หน้า

สัปดาห์นี้ดัชนีปรับตัวขึ้นไปทดสอบแนวต้านที่บริเวณ 1695-1700 จุดต่อเนื่องและไม่สามารถทะลุผ่านขึ้นไปได้ตามที่ได้ประเมินไว้ และล่าสุดดัชนีกำลังพักตัวกลับลงมาต่ำกว่าระดับ 1685 จุด โดยหากดัชนียังปิดหลุดระดับดังกล่าว จำทำให้ดัชนีเข้าสู่รอบของการพักตัวสะสมกำลังอีกครั้งในช่วงสัปดาห์หน้า โดยมีแนวรับที่ 1670 จุดและ 1660 จุด

ทีมนักวิเคราะห์ : ณัฐวุฒิ ศิริแสงชัยกุล เลขที่ทะเบียน : 057116 โทร. : 02-646-9877

13 January 2023

S50H23

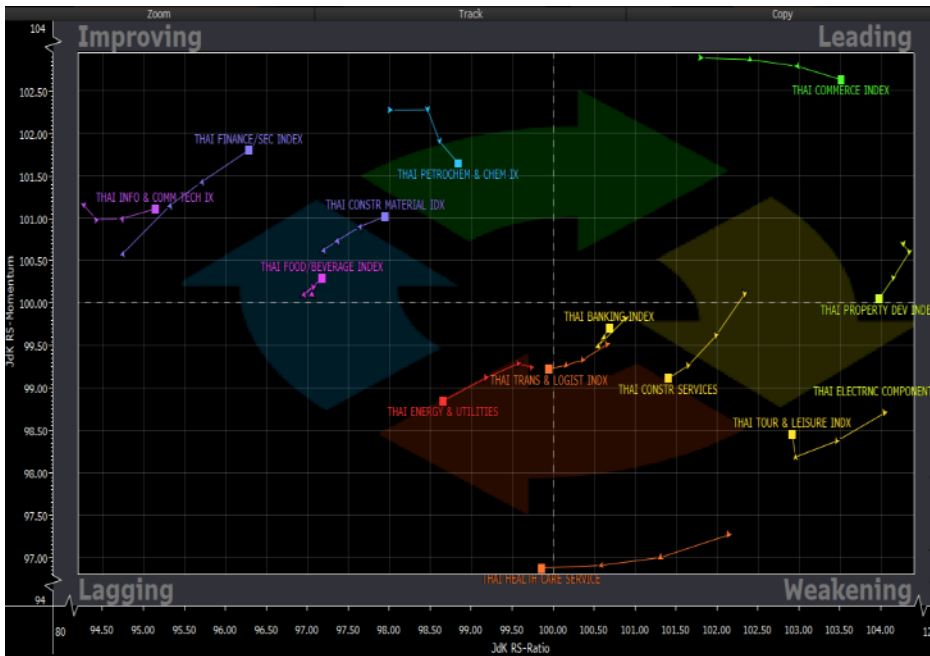
แนวรับ : 995/985
แนวต้าน : 1010/1015

S50H23 : ภาพทางเทคนิคสัปดาห์นี้ดัชนีฟื้นตัวขึ้นทดสอบแนวต้านหลักที่บริเวณ 1015 จุดอย่างต่อเนื่องและล่าสุดกำลังพักตัวลงมาหลุดแนวรับ 1010 จุด ทำให้ดัชนีเข้าสู่รอบของการพักตัวอีกครั้ง วางแนวรับที่ 995 จุดและ 985 จุด มองดัชนีมีโอกาสที่จะฟื้นตัวกลับได้ที่ระดับดังกล่าว

- พอร์ตว่างแนะนำเปิด Long ที่ 995 จุด วางเป้าหมายทำกำไรที่ 1005 จุด ตัดขาดทุนกรณีหลุด 988 จุด



Sector Analysis



- กลุ่มที่นำตลาดในช่วงนี้ได้แก่ COMM และ PROP (กำลังสูญเสียความแข็งแกร่ง)
- กลุ่มที่พักตัวลงมาที่โซน Weakening ได้แก่ TOUR, CONS, BANK, และ ETRON (กำลังฟื้นตัวกลับ)
- กลุ่มที่ฟื้นตัวขึ้นในโซน Improving ได้แก่ PETRO, ICT, FIN, FOOD และ COMMAT
- กลุ่มที่อ่อนแอกว่าตลาดได้แก่ ENER, HELTH และ TRANS

พาณิชย์ สัปดาห์นี้ดัชนีฟื้นตัวขึ้นทดสอบแนวต้านหลักที่ 40,500 จุดและกำลังพักตัวกลับลงมา มองทิศทางหลักยังมีทิศทางที่เป็นบวก มองดัชนีกำลังพักตัวลงมาสร้างฐานที่บริเวณ 38,500-39,500 จุด

Weekly Trading

CRC

แนวรับ

แนวต้าน

44/43

46.50/47.50

ราคากำลังอยู่ในรอบของการพักตัว
สะสมกำลังในทิศทางหลักที่เป็นขาขึ้น โดยมี
แนวรับที่บริเวณ 43-44 บาท มองราคามี
โอกาสสร้างฐานฟื้นตัวกลับได้ที่บริเวณ
ดังกล่าวจึงเป็นจังหวะเข้าสะสมที่ดี



GLOBAL

แนวรับ

แนวต้าน

20.60/20.20

21.40/22

ราคาพักตัวต่อเนื่องลงมาที่บริเวณแนว
รับหลัก 20.20-20.60 บาท มองราคามี
โอกาสเกิด Technical Rebound ที่บริเวณ
ดังกล่าวได้ เป็นจังหวะในการเข้าสะสมทำ
รอบ วางแนวต้านแรกที่ 21.40 บาท

DISCLAIMER: รายงานฉบับนี้จัดทำโดยบริษัทหลักทรัพย์ ฟินันเซีย ไซรัส จำกัด (มหาชน) “บริษัท” ข้อมูลที่ปรากฏในรายงานฉบับนี้ถูกจัดทำขึ้นบนพื้นฐานของแหล่งข้อมูลที่เราเชื่อหรือคิดว่ามีความน่าเชื่อถือ และ/หรือมีความถูกต้อง อย่างไรก็ตามบริษัทไม่รับรองความถูกต้องครบถ้วนของข้อมูลดังกล่าว ข้อมูลและความเห็นที่ปรากฏอยู่ในรายงานฉบับนี้อาจมีการเปลี่ยนแปลง แก้ไข หรือเพิ่มเติมได้ตลอดเวลาโดยไม่ต้องแจ้งให้ทราบล่วงหน้า บริษัทไม่มีความประสงค์ที่จะชักจูงหรือชี้ชวนให้ผู้ลงทุน ลงทุนซื้อหรือขายหลักทรัพย์ตามที่ปรากฏในรายงานฉบับนี้ รวมทั้งบริษัทไม่ได้รับประกันผลตอบแทนหรือราคาของหลักทรัพย์ตามข้อมูลที่ปรากฏแต่อย่างใด บริษัทจึงไม่รับผิดชอบต่อความเสียหายใดๆ ที่เกิดขึ้นจากการนำข้อมูลหรือความเห็นในรายงานฉบับนี้ไปใช้ไม่ว่ากรณีใดก็ตาม ผู้ลงทุนควรศึกษาข้อมูลและใช้ดุลยพินิจอย่างรอบคอบในการตัดสินใจลงทุน

บริษัทขอสงวนลิขสิทธิ์ในข้อมูลและความเห็นที่ปรากฏอยู่ในรายงานฉบับนี้ ห้ามมิให้ผู้ใดนำข้อมูลและความเห็นในรายงานฉบับนี้ไปใช้ประโยชน์ คัดลอก ตัดแปลง ทำซ้ำ นำออกแสดงหรือเผยแพร่ต่อสาธารณชนไม่ว่าทั้งหมดหรือบางส่วน โดยไม่ได้รับอนุญาตเป็นลายลักษณ์อักษรจากบริษัทล่วงหน้า การลงทุนในหลักทรัพย์มีความเสี่ยง ผู้ลงทุนควรศึกษาข้อมูลและพิจารณาอย่างรอบคอบก่อนการตัดสินใจลงทุน

บริษัทหลักทรัพย์ ฟินันเซีย ไซรัส จำกัด (มหาชน) อาจเป็นผู้ดูแลสภาพคล่อง (Market Maker) และผู้ออกใบสำคัญแสดงสิทธิอนุพันธ์ (Derivative Warrants) บนหลักทรัพย์ AAV, ADVANC, AEONTS, AMATA, ANAN, AOT, AP, BANPU, BBL, BCH, BCP, BCPG, BDMS, BEAUTY, BEC, BEM, BGRIM, BH, BJC, BLAND, BPP, BTS, CBG, CENTEL, CHG, CK, CKP, COM7, CPALL, CPF, CPN, DELTA, DTAC, EA, EGCO, EPG, ERW, ESSO, GFPT, GLOBAL, GPSC, GULF, GUNKUL, HANA, HMPRO, INTUCH, IRPC, IVL, JAS, JMT, KBANK, KCE, KKP, KTB, KTC, LH, MAJOR, MBK, MEGA, MINT, MTC, ORI, OSP, PLANB, PRM, PSH, PSL, PTG, PTT, PTTEP, PTTGC, QH, RATCH, ROBINS, RS, SAWAD, SCB, SCC, SGP, SIRI, SPALI, SPRC, STA, STEC, SUPER, TASCO, TCAP, THAI, THANI, TISCO, TKN, TMB, TOA, TOP, TPIPP, TRUE, TTW, TU, TVO, WHA และ SET50 Future โดยบริษัทฯ อาจจัดทำบทวิเคราะห์ของหลักทรัพย์อ้างอิงดังกล่าวนี้ ดังนั้น นักลงทุนควรศึกษารายละเอียดในหนังสือชี้ชวนของใบสำคัญแสดงสิทธิอนุพันธ์ดังกล่าวก่อนตัดสินใจลงทุน