



SET INDEX

ประคองตัวไม่หลุด 1685 จุด
มีโอกาสฟื้นตัวกลับ

วานนี้ดัชนีปิดที่ระดับ 1687.45 จุด
(+1.70 จุด)

ภาพทางเทคนิคคราย 60 นาที พัก
ตัวหลุดแนวรับ 1685 จุดลงมาในระหว่าง
วันและสามารถฟื้นตัวกลับขึ้นมาขึ้นเหนือ
ระดับดังกล่าวได้ในตอนท้ายตลาด มองวันนี้
ดัชนีมีโอกาสที่จะฟื้นตัวกลับขึ้นทดสอบ
แนวต้านบริเวณ 1695-1700 จุด ยังคง
มองดัชนีมีโอกาสที่จะหลุดตัวที่ระดับดังกล่าว



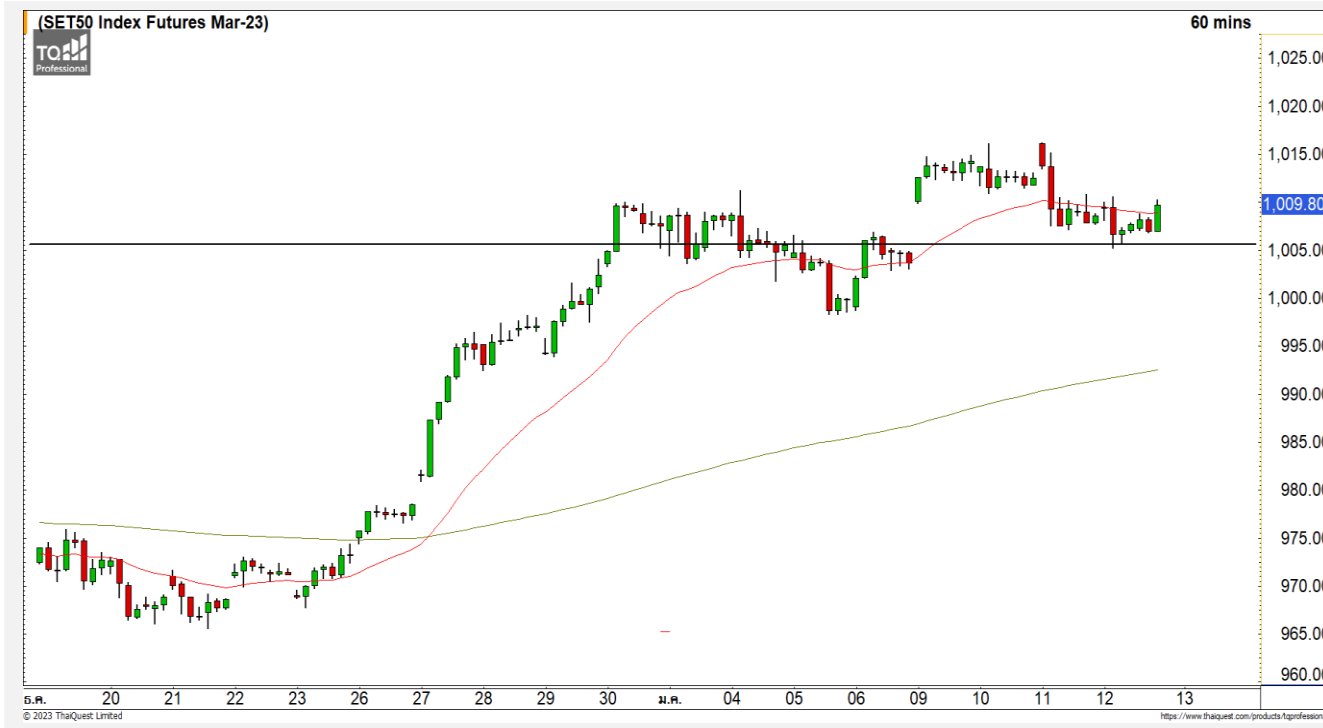
Technical Review

- S50H23 : ฟื้นตัวระยะสั้นขึ้นทดสอบแนวต้าน 1015 จุดอีกครั้ง
- Momentum Trading : MEGA,SAPPE
- Swing Trading : COM7,CENTEL

แนวรับ	1685	1680
แนวต้าน	1695- 1700	1710

ทีมนักวิเคราะห์ | ณัฐวุฒิ ศิริแสงชัยกุล
เลขที่ทะเบียน : 057116
02-646-9877

SET50 Index Futures



ฟื้นตัวระยะสั้นขึ้นทดสอบแนวต้าน 1015 จุดอีกครั้ง

12 ม.ค. 66 นักลงทุนต่างชาติ Short สุทธิ 16,235 สัญญา
 ค่า Basis ของ S50H23 อยู่ที่ระดับ +2.06 จุด
 ภาพทางเทคนิคราย 60 นาที วานนี้ดัชนีพักตัวลงหลุดมาหลุดแนวรับแรกที่ 1010 จุดลงมา ดึงรอบของการพักตัวระยะสั้นกลับมาทดสอบแนวรับ 1005 จุด และฟื้นตัวกลับขึ้นมาได้ มองดัชนีกำลังอยู่ในรอบของการฟื้นตัวระยะสั้น โดยมีแนวต้านรอทดสอบที่บริเวณ 1015 จุดและคาดดัชนียังไม่ผ่านระดับดังกล่าวและพักตัวกลับลงมา

	แนวรับ		แนวต้าน		
	1005	1000	1010	1015	
Contracts	Long	Short	Net	YTD	
Institution	26,676	28,692	-2,016	1,645	
Foreign	53,868	70,103	-16,235	-24,701	
Local	82,210	63,959	18,251	23,056	

กลยุทธ์ S50H23

- พอร์ตว่างนะ Wait and See

KCE



Level 1 **Level 2**

Support	50.50	48
Resistance	53.50	56

KCE : ราคาฟื้นตัวขึ้นผ่านแนวต้านของกรอบสะสมในรอบนี้ที่ 50.50 บาทขึ้นมา มีแนวต้านถัดไปที่ 53.50 บาท หากสามารถทะลุผ่านไปได้จะทำให้ทิศทางหลักกลับมาเป็นบวกอีกครั้ง

CPALL



Level 1 **Level 2**

Support	68	66.50
Resistance	69.50	71

CPALL : ราคากำลังพักตัวเพื่อสร้างฐานสะสมกำลังอีกครั้งหลังจากที่โดนแรงขายกดดันลงมาจากแนวต้านหลักบริเวณ 71-73.50 บาท โดยมีแนวรับที่ 66.50-68 บาท

Momentum Trading

MEGA

Support 49.25
Resistance 50.75/51.50
Stop loss 47.75

คำแนะนำระยะสั้น (BUY)

ราคาประกอบตัวอยู่เหนือแนวรับ 49.25 บาท ซึ่งเป็นบริเวณ High ของรอบก่อนหน้านี้ มองราคายังอยู่ในรอบของการฟื้นตัวต่อเนื่อง วางแนวต้านถัดไปที่ 50.75-51.50 บาท



SAPPE

Support 45.25
Resistance 47-48
Stop loss 44.50

คำแนะนำระยะสั้น (BUY)

ราคาฟื้นขึ้นผ่านแนวต้าน 45.25 บาทขึ้นสร้างจุดสูงสุดใหม่ของรอบได้ต่อเนื่อง มองราคาอยู่ในรอบของการฟื้นตัวขึ้นทดสอบแนวต้านหลักที่บริเวณ 47-48 บาท



Swing Trading



Support	34
Resistance	36
Stop loss	32.75

คำแนะนำระยะสั้น (BUY)

ราคาพักตัวลงมาที่บริเวณแนวรับหลักที่ 34 บาทซึ่งเป็นบริเวณเส้นค่าเฉลี่ย 200 วัน และเริ่มมีแรงซื้อกลับเข้ามาเกิดเป็นแท่งเทียน Hammer หนุนรอบของการฟื้นตัวอีกครั้ง วางแนวต้านถัดไปที่ 36 บาท

COM7



Support	49.75
Resistance	52
Stop loss	49

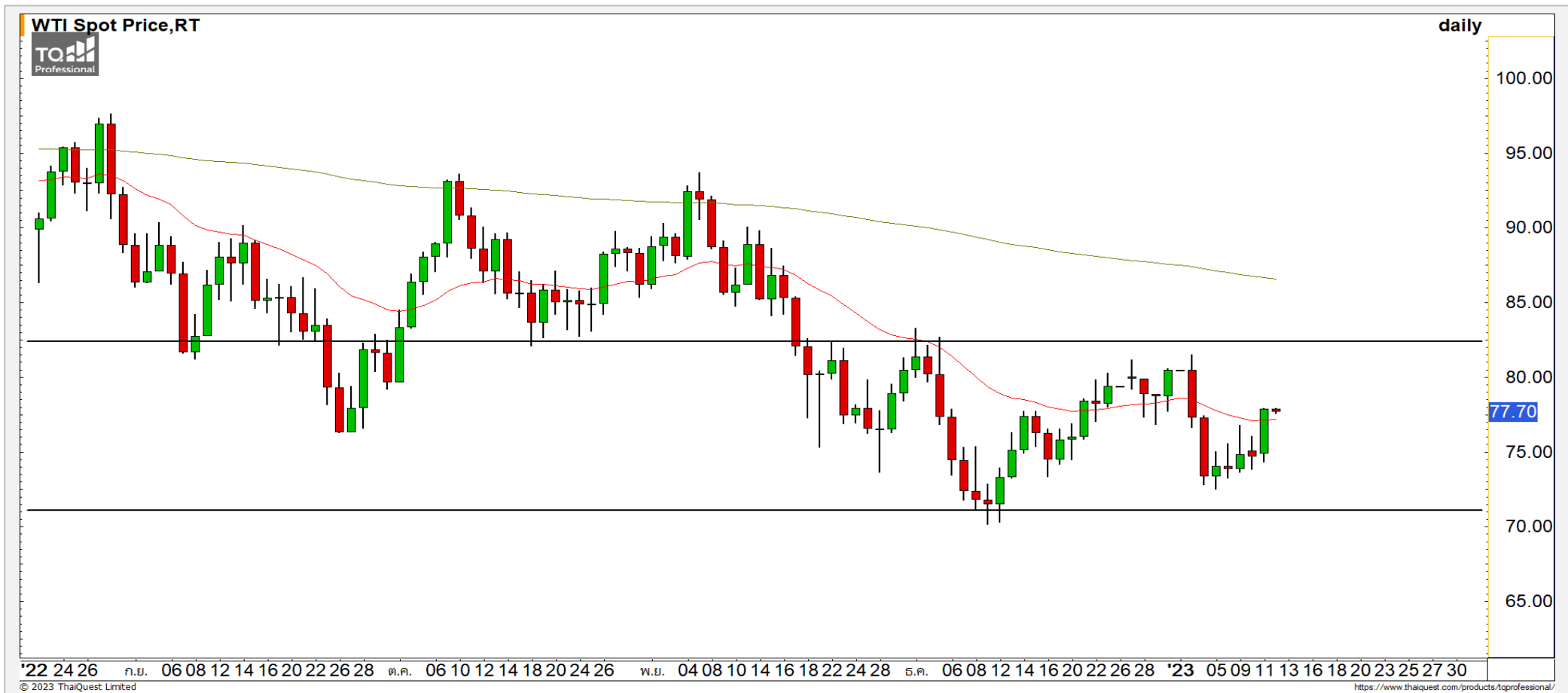
คำแนะนำระยะสั้น (BUY)

ราคากำลังพักตัวสะสมกำลังลงมาที่แนวรับ 52 บาท มองราคายังมีทิศทางหลักที่เป็นบวก คาดราคามีโอกาสฟื้นตัวกลับขึ้นทดสอบแนวต้าน 52 บาท

CENTEL

COMMODITY MARKET

Crude Oil (WTI)



แนวรับ

72

70

แนวต้าน

80

83

ราคาน้ำมันดิบ WTI พุ่งตัวระยะสั้นหลังจากที่พักตัวไม่หลุดแนวรับ 70-72 ดอลลาร์ โดยมีแนวต้านที่ 80 ดอลลาร์และ 83 ดอลลาร์

Gold Futures

ทะลุผ่าน 1890 ดอลลาร์ เข้าสู่รอบของการฟื้นตัวต่อเนื่อง

ภาพทางเทคนิคราคาทองคำราย 240 นาที ค่าขึ้นฟื้นตัวขึ้นผ่านแนวต้าน 1890 ดอลลาร์ได้ตามที่ประเมินไว้ มองราคาทองคำฟื้นตัวขึ้นต่อเนื่องมีแนวต้านรอทดสอบที่ 1900 ดอลลาร์ แลพ 1915 ดอลลาร์ คาดราคาทองคำมีโอกาสที่จะหลุดตัวได้ที่ระดับดังกล่าว

คำแนะนำระยะสั้น GOH23

- พอร์ตวางแนวรอเปิด Short ที่ 1915 ดอลลาร์ วางเป้าหมายทำกำไรที่ 1885 ดอลลาร์ ตัดขาดทุนกรณีทะลุ 1925 ดอลลาร์

วันที่ 12 ม.ค. 2023
กองทุน SPDR ขายทองคำ 0.19 ตัน
ไว้ที่ระดับ 912.14 ตัน



	แนวรับ		แนวต้าน		
	1890	1880	1900	1915	
Contracts		Long	Short	Net	YTD
Institution		2,115	2,274	-159	-1,264
Foreign		16,016	16,037	-21	13,797
Local		17,687	17,507	180	-12,533

DISCLAIMER: รายงานฉบับนี้จัดทำโดยบริษัทหลักทรัพย์ ฟินันเซีย ไซรัส จำกัด (มหาชน) "บริษัท" ข้อมูลที่ปรากฏในรายงานฉบับนี้ถูกจัดทำขึ้นบนพื้นฐานของแหล่งข้อมูลที่เราเชื่อหรือควรเชื่อว่าจะมีความน่าเชื่อถือ และ5ความถูกต้อง อย่างไรก็ตามบริษัทไม่รับรองความถูกต้องครบถ้วนของข้อมูลดังกล่าว ข้อมูลและความเห็นที่ปรากฏอยู่ในรายงานฉบับนี้อาจมีการเปลี่ยนแปลง แก้ไข หรือเพิ่มเติมได้ตลอดเวลาโดยไม่ต้องแจ้งให้ทราบล่วงหน้า บริษัทไม่มีความประสงค์ที่จะชักจูงหรือชี้ชวนให้ผู้ลงทุน ลงทุนซื้อหรือขายหลักทรัพย์ตามที่ปรากฏในรายงานฉบับนี้ รวมทั้งบริษัทไม่ได้รับประกันผลตอบแทนหรือราคาของหลักทรัพย์ตามข้อมูลที่ปรากฏแต่อย่างใด บริษัทจึงไม่รับผิดชอบความเสียหายใดๆ ที่เกิดขึ้นจากการนำข้อมูลหรือความเห็นในรายงานฉบับนี้ไปใช้ไม่ว่ากรณีใดก็ตาม ผู้ลงทุนควรศึกษาข้อมูลและใช้ดุลยพินิจอย่างรอบคอบในการตัดสินใจลงทุน

บริษัทขอสงวนลิขสิทธิ์ในข้อมูลและความเห็นที่ปรากฏอยู่ในรายงานฉบับนี้ ห้ามมิให้ผู้ใดนำข้อมูลและความเห็นในรายงานฉบับนี้ไปใช้ประโยชน์ คัดลอก คัดแปลง ทำซ้ำ นำออกแสดงหรือเผยแพร่ต่อสาธารณชนไม่ว่าทั้งหมดหรือบางส่วน โดยไม่ได้รับอนุญาตเป็นลายลักษณ์อักษรจากบริษัทล่วงหน้า การลงทุนในหลักทรัพย์มีความเสี่ยง ผู้ลงทุนควรศึกษาข้อมูลและพิจารณาอย่างรอบคอบก่อนการตัดสินใจลงทุน

บริษัทหลักทรัพย์ ฟินันเซีย ไซรัส จำกัด (มหาชน) อาจเป็นผู้ดูแลสภาพคล่อง (Market Maker) และผู้ออกใบสำคัญแสดงสิทธิอนุพันธ์ (Derivative Warrants) บนหลักทรัพย์ AAV, ADVANC, AEONTS, AMATA, ANAN, AOT, AP, BANPU, BBL, BCH, BCP, BCPG, BDMS, BEAUTY, BEC, BEM, BGRIM, BH, BJC, BLAND, BPP, BTS, CBG, CENTEL, CHG, CK, CKP, COM7, CPALL, CPF, CPN, DELTA, DTAC, EA, EGCO, EPG, ERW, ESSO, GFPT, GLOBAL, GPSC, GULF, GUNKUL, HANA, HMPRO, INTUCH, IRPC, IVL, JAS, JMT, KBANK, KCE, KKP, KTB, KTC, LH, MAJOR, MBK, MEGA, MINT, MTC, ORI, OSP, PLANB, PRM, PSH, PSL, PTG, PTT, PTTEP, PTTGC, QH, RATCH, ROBINS, RS, SAWAD, SCB, SCC, SGP, SIRI, SPALI, SPRC, STA, STEC, SUPER, TASCOS, TCAP, THAI, THANI, TISCO, TKN, TMB, TOA, TOP, TPIPP, TRUE, TTW, TU, TVO, WHA และ SET50 Future โดยบริษัทฯ อาจจัดทำบทวิเคราะห์ของหลักทรัพย์อ้างอิงดังกล่าว ดังนั้น นักลงทุนควรศึกษารายละเอียดในหนังสือชี้ชวนของใบสำคัญแสดงสิทธิอนุพันธ์ดังกล่าวก่อนตัดสินใจลงทุน

หมายเหตุ: ประธานกรรมการของบริษัทหลักทรัพย์ ฟินันเซีย ไซรัส จำกัด (มหาชน) ดำรงตำแหน่งเป็นกรรมการของบริษัท ทรู คอร์ปอเรชั่น จำกัด (มหาชน)

Remark : FSS's Chairman is a TRUE's director.