



SET INDEX

แกว่งตัวในกรอบ 1685-1700 จุด

วานนี้ดัชนีปิดที่ระดับ 1691.41 จุด
(+0.29 จุด)

ภาพทางเทคนิคราย 60 นาที วานนี้ดัชนีปรับตัวขึ้นไปทดสอบแนวต้านบริเวณ 1695-1700 จุดและไม่สามารถทะลุผ่านไปได้ตามที่ได้ประเมินไว้ก่อนที่ดัชนีจะพักตัวลงมา แต่ยังสามารถประคองตัวไม่หลุดแนวรับ 1685 จุด คาดว่าวันนี้ดัชนีมีโอกาสที่ปรับตัวขึ้นทดสอบแนวต้านดังกล่าวอีกครั้งแต่ยังให้น้ำหนักดัชนีมีโอกาสที่ติดที่ระดับแนวต้านดังกล่าว



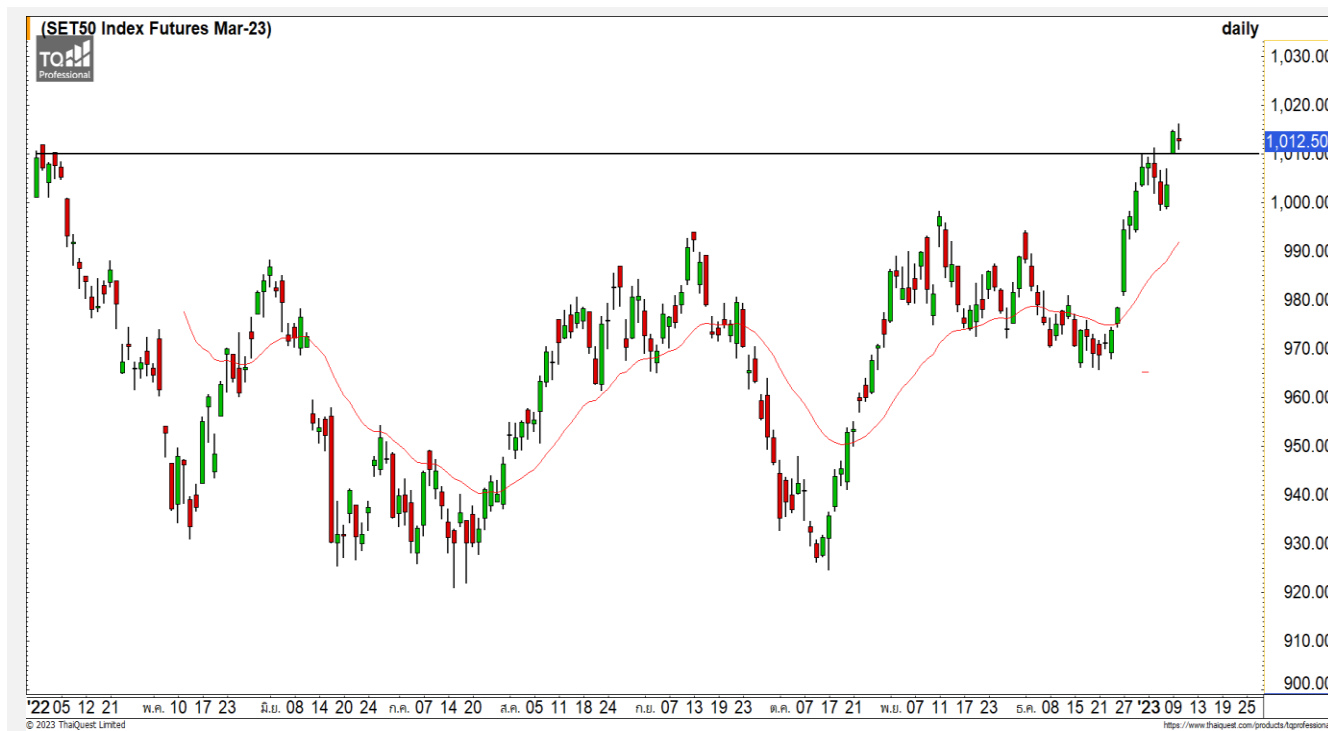
Technical Review

- S50H23 : มองดัชนีแกว่งตัวออกด้านข้างในกรอบ 1010-1020 จุด
- Momentum Trading : AS,HUMAN
- Swing Trading : PR9,PTTEP

แนวรับ	1685	1680
แนวต้าน	1695-1700	1710

ทีมนักวิเคราะห์ | ถนัดวิภาศิริแสงชัยกุล
เลขที่ทะเบียน : 057116
02-646-9877

SET50 Index Futures



มองดัชนีแกว่งตัวออกด้านข้างในกรอบ 1010-1020 จุด

10 ม.ค. 66 นักลงทุนต่างชาติ Short สุทธิ 4,083 สัญญา
 ค่า Basis ของ S50H23 อยู่ที่ระดับ +2.06 จุด
 ภาพทางเทคนิคราย 60 นาที วานนี้ดัชนีฟื้นตัวขึ้นไปทดสอบแนวต้าน 1015 จุดและพักตัวกลับลงมาตามที่ได้ประเมินไว้ โดยการพักตัวของดัชนีสามารถประคองตัวไม่หลุดแนวรับ 1010 จุด มองดัชนีกำลังแกว่งตัวเพื่อรอเลือกทิศทางในกรอบ 1010-1020 จุดเพื่อรอเลือกทิศทาง

	แนวรับ		แนวต้าน		
	1010	1000	1015	1020	
Contracts	Long	Short	Net	YTD	
Institution	29,375	28,650	725	3,191	
Foreign	65,972	70,055	-4,083	499	
Local	74,892	71,534	3,358	-3,690	

กลยุทธ์ S50H23

- พอร์ต Long ที่ 1000 จุด ปิดทำกำไรที่ 1015 จุดไปแล้ว

PTTGC



Level 1 Level 2

Support

49

47

Resistance

51

52.50

PTTGC : ราคาปรับตัวขึ้นผ่านแนวต้านหลักที่ 49 บาทและเส้นค่าเฉลี่ย 200 วัน ขึ้นมาด้วยปริมาณการซื้อขายที่หนาแน่น ดึงทิศทางหลักให้กลับมาเป็นบวกอีกครั้ง

KCE



Level 1 Level 2

Support

48

45

Resistance

50.50-51

53

KCE : ราคาปรับตัวขึ้นจ่อที่แนวต้านหลักบริเวณ 50.50-51 บาท หากราคาสามารถทะลุผ่านขึ้นไปได้จะเข้าสู่ทิศทางที่กลับมาเป็นบวกอีกครั้ง

Momentum Trading

AS

Support 17.50
Resistance 18.50
Stop loss 17

คำแนะนำระยะสั้น (BUY)

ราคาฟื้นตัวขึ้นผ่านแนวต้านแรกที่ 17.50 บาทขึ้นมาด้วยปริมาณการซื้อขายที่หนาแน่น มองราคามีทิศทางเป็นบวกระยะสั้น วางแนวต้านรอทดสอบที่ 18.50 บาท



HUMAN

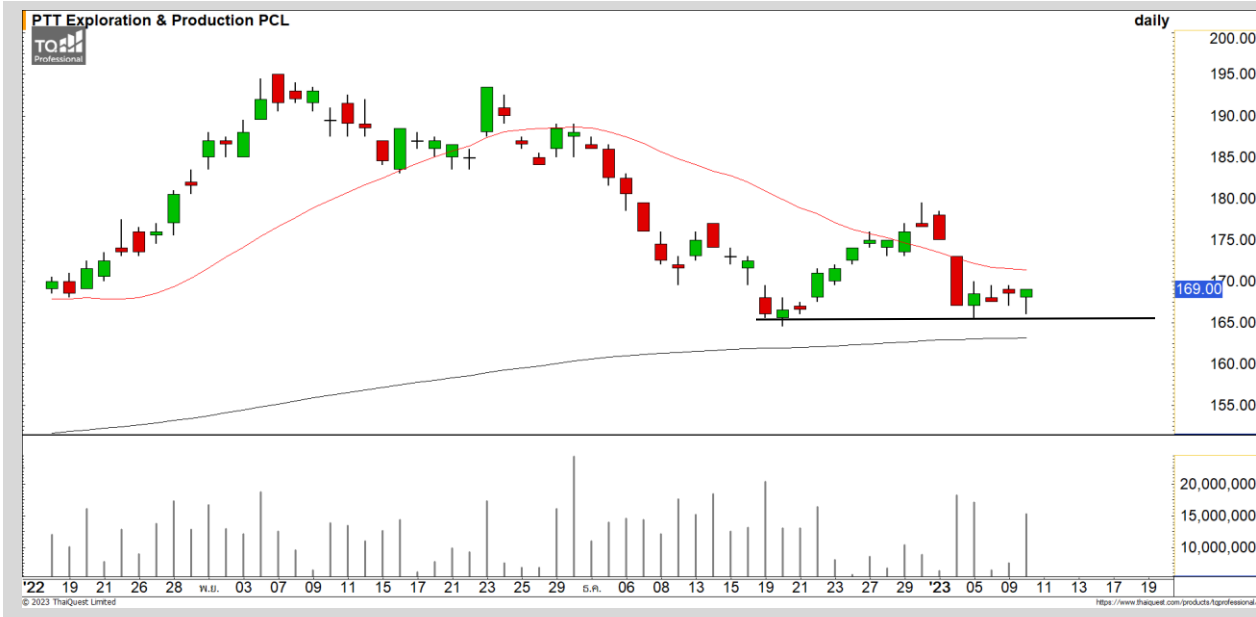
Support 11.80
Resistance 12.30/12.60
Stop loss 11.40

คำแนะนำระยะสั้น (BUY)

ราคาฟื้นขึ้นผ่านแนวต้านแรกที่ 11.80 บาทด้วยปริมาณการซื้อขายที่หนาแน่น ดึงทิศทางรอบสั้นให้กลับมาเป็นบวกอีกครั้ง วางแนวต้านถัดไปที่ 12.30 บาท และ 12.60 บาท



Swing Trading



Support	167
Resistance	173/177
Stop loss	164

คำแนะนำระยะสั้น (BUY)

ราคาพักตัวลงมาที่บริเวณแนวรับหลักที่ 165-167 บาทและมีแรงซื้อกลับเข้ามาด้วยปริมาณการซื้อขายที่หนาแน่นเกิดเป็นแท่งเทียนกลับตัวรูปแบบ Hammer

PTTEP



Support	19.20
Resistance	20.30/21
Stop loss	18.80

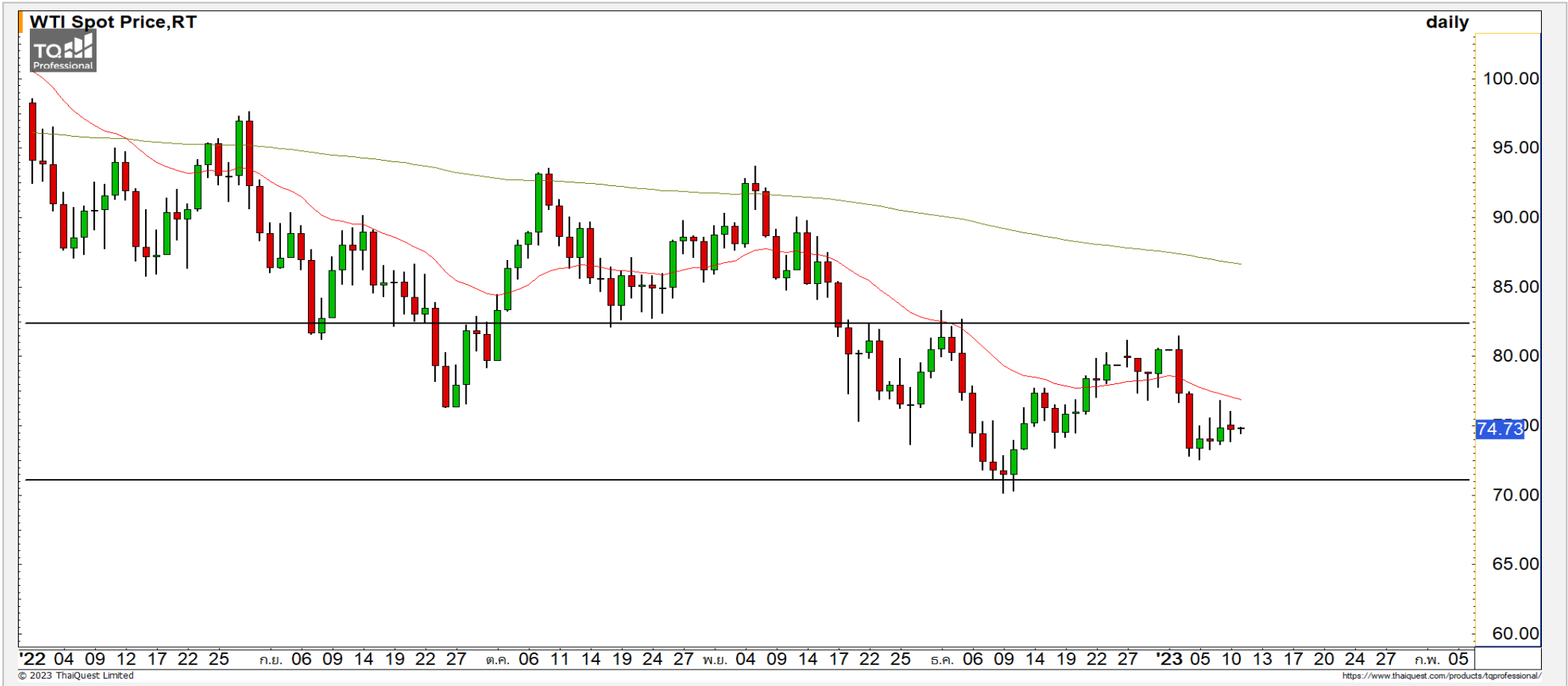
คำแนะนำระยะสั้น (BUY)

หลังจากที่ราคาฟื้นตัวขึ้นผ่านแนวต้านหลักที่ 19.20 บาทสร้างระดับ All Time High แสดงถึงราคามีทิศทางขาขึ้นที่แข็งแกร่ง ราคากำลังพักตัวสะสมกำลังมองเป็นจังหวะเข้าสะสมที่ดี

PR9

COMMODITY MARKET

Crude Oil (WTI)



แนวรับ	แนวต้าน
72	83

ราคาน้ำมันดิบ WTI กำลังพักตัวระยะสั้นหลังจากที่ไม่สามารถทะลุผ่านแนวต้าน 83 ดอลลาร์ได้ มองราคาน้ำมันดิบพักตัวลงทดสอบแนวรับ 70-72 ดอลลาร์

Gold Futures

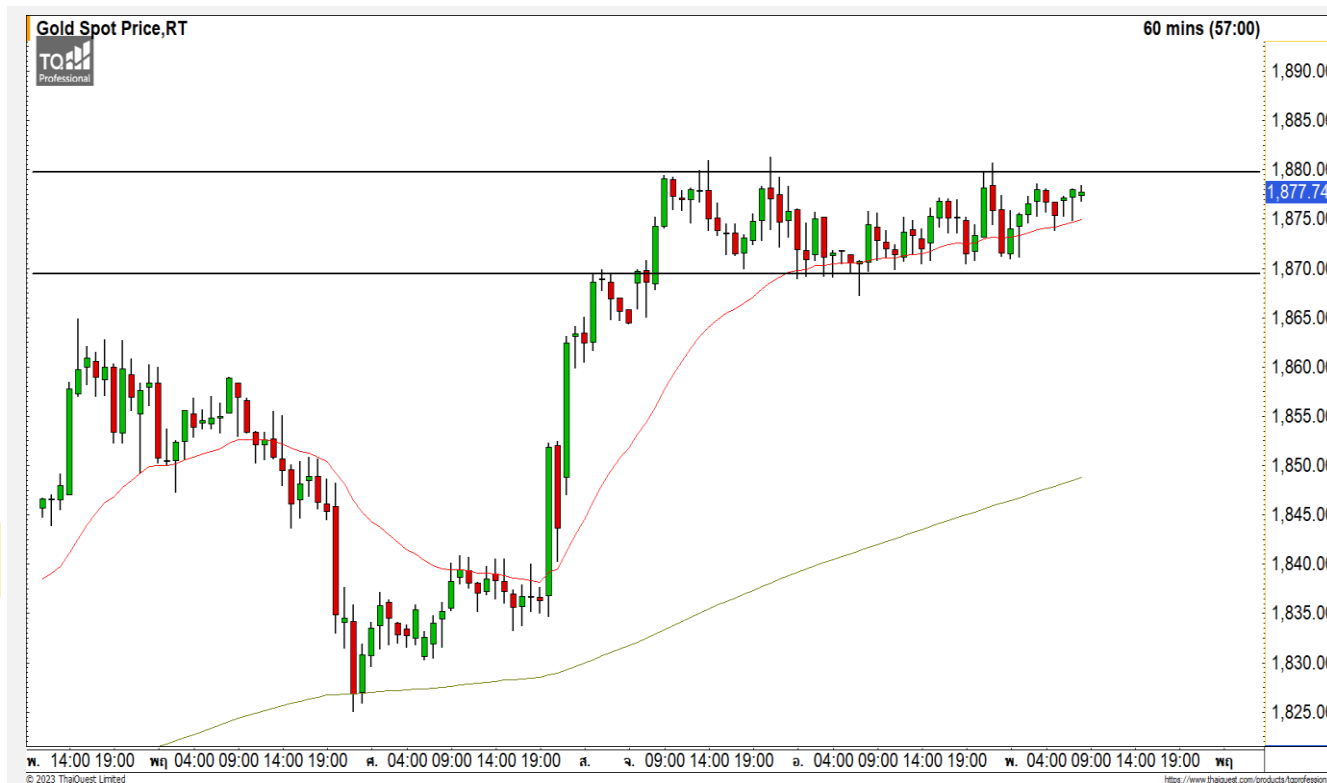
แกว่งตัวในกรอบ 1870-1880 ดอลลาร์

ภาพทางเทคนิคราคาทองคำราย 240 นาที ค่าเงินที่ผ่านมามีแนวโน้มขึ้นไปที่ทดสอบแนวต้าน 1880 ดอลลาร์และพักตัวกลับลงมา เป็นการแกว่งตัวในกรอบเลือกทิศทางช่วง 1870-1880 ดอลลาร์ มองราคาทองคำจะกลับมามีทิศทางที่ชัดเจนอีกครั้งเมื่อทะลุทางใดทางหนึ่งออกจากกรอบดังกล่าวได้

คำแนะนำระยะสั้น GOH23

- พอร์ต Short ต้นทุนที่ 1875 ดอลลาร์ ถือรอทำกำไรที่ 1860 ดอลลาร์ ตัดขาดทุนกรณีทะลุ 1880 ดอลลาร์

วันที่ 10 ม.ค. 2023
กองทุน SPDR ขายทองคำ 1.16 ตัน
ไว้ที่ระดับ 914.17 ตัน



	แนวรับ		แนวต้าน		
	1870	1860	1880	1890	
Contracts	Long	Short	Net	YTD	
Institution	1,598	3,428	-1,830	-1,546	
Foreign	14,495	11,016	3,479	12,346	
Local	12,032	13,681	-1,649	-10,800	

DISCLAIMER: รายงานฉบับนี้จัดทำโดยบริษัทหลักทรัพย์ ฟินันเซีย ไซรัส จำกัด (มหาชน) “บริษัท” ข้อมูลที่ปรากฏในรายงานฉบับนี้ถูกจัดทำขึ้นบนพื้นฐานของแหล่งข้อมูลที่เชื่อว่าหรือควรเชื่อว่ามีคุณภาพเชื่อถือ และ5ความถูกต้อง อย่างไรก็ตามบริษัทไม่รับรองความถูกต้องครบถ้วนของข้อมูลดังกล่าว ข้อมูลและความเห็นที่ปรากฏอยู่ในรายงานฉบับนี้อาจมีการเปลี่ยนแปลง แก้ไข หรือเพิ่มเติมได้ตลอดเวลาโดยไม่ต้องแจ้งให้ทราบล่วงหน้า บริษัทไม่มีความประสงค์ที่จะชักจูงหรือชักชวนให้ผู้ลงทุน ลงทุนซื้อหรือขายหลักทรัพย์ตามที่ปรากฏในรายงานฉบับนี้ รวมทั้งบริษัทไม่ได้รับประกันผลตอบแทนหรือราคาของหลักทรัพย์ตามข้อมูลที่ปรากฏแต่อย่างใด บริษัทจึงไม่รับผิดชอบต่อความเสียหายใดๆ ที่เกิดขึ้นจากการนำข้อมูลหรือความเห็นในรายงานฉบับนี้ไปใช้ไม่ว่ากรณีใดก็ตาม ผู้ลงทุนควรศึกษาข้อมูลและใช้ดุลยพินิจอย่างรอบคอบในการตัดสินใจลงทุน

บริษัทขอสงวนลิขสิทธิ์ในข้อมูลและความเห็นที่ปรากฏอยู่ในรายงานฉบับนี้ ห้ามมิให้ผู้ใดนำข้อมูลและความเห็นในรายงานฉบับนี้ไปใช้ประโยชน์ คัดลอก ตัดแปลง ทำซ้ำ นำออกแสดงหรือเผยแพร่ต่อสาธารณชนไม่ว่าทั้งหมดหรือบางส่วน โดยไม่ได้รับอนุญาตเป็นลายลักษณ์อักษรจากบริษัทล่วงหน้า การลงทุนในหลักทรัพย์มีความเสี่ยง ผู้ลงทุนควรศึกษาข้อมูลและพิจารณาอย่างรอบคอบก่อนการตัดสินใจลงทุน

บริษัทหลักทรัพย์ ฟินันเซีย ไซรัส จำกัด (มหาชน) อาจเป็นผู้ดูแลสภาพคล่อง (Market Maker) และผู้ออกใบสำคัญแสดงสิทธิอนุพันธ์ (Derivative Warrants) บนหลักทรัพย์ AAV, ADVANC, AEONTS, AMATA, ANAN, AOT, AP, BANPU, BBL, BCH, BCP, BCPG, BDMS, BEAUTY, BEC, BEM, BGRIM, BH, BJC, BLAND, BPP, BTS, CBG, CENTEL, CHG, CK, CKP, COM7, CPALL, CPF, CPN, DELTA, DTAC, EA, EGCO, EPG, ERW, ESSO, GFPT, GLOBAL, GPSC, GULF, GUNKUL, HANA, HMPRO, INTUCH, IRPC, IVL, JAS, JMT, KBANK, KCE, KKP, KTB, KTC, LH, MAJOR, MBK, MEGA, MINT, MTC, ORI, OSP, PLANB, PRM, PSH, PSL, PTG, PTT, PTTEP, PTTGC, QH, RATCH, ROBINS, RS, SAWAD, SCB, SCC, SGP, SIRI, SPALI, SPRC, STA, STEC, SUPER, TASCOS, TCAP, THAI, THANI, TISCO, TKN, TMB, TOA, TOP, TPIPP, TRUE, TTW, TU, TVO, WHA และ SET50 Future โดยบริษัทฯ อาจจัดทำบทวิเคราะห์ของหลักทรัพย์อ้างอิงดังกล่าว ดังนั้น นักลงทุนควรศึกษารายละเอียดในหนังสือชี้ชวนของใบสำคัญแสดงสิทธิอนุพันธ์ดังกล่าวก่อนตัดสินใจลงทุน

หมายเหตุ: ประธานกรรมการของบริษัทหลักทรัพย์ ฟินันเซีย ไซรัส จำกัด (มหาชน) ดำรงตำแหน่งเป็นกรรมการของบริษัท ทรู คอร์ปอเรชั่น จำกัด (มหาชน)

Remark : FSS's Chairman is a TRUE's director.