



SET INDEX

ฟื้นตัวต่อเนื่องหลังยืนเหนือระดับ 1670 จุดได้

วานนี้ดัชนีปิดที่ระดับ 1673.86 จุด
(+10.00 จุด)

ภาพทางเทคนิคราย 60 นาที สุด
สัปดาห์ที่ผ่านมาดัชนีฟื้นตัวกลับขึ้นมายืน
เหนือแนวต้าน 1670 จุด ซึ่งเป็นจุด
Breakout ของรอบการฟื้นตัวนี้ เป็นการ
ทำให้ดัชนีเข้าสู่รอบของการฟื้นตัวใน
สัปดาห์นี้ในทิศทาง Sideway Up มอง
วันนี้ดัชนีฟื้นตัวขึ้นทดสอบแนวต้าน 1685
จุด และ 1690 จุด



Technical Review

- S50H23 : ฟื้นตัวระยะสั้นขึ้นทดสอบแนวต้าน 1010 จุดหลังจากกลับมายืน 1000 จุดได้
- Momentum Trading : MC,BE8
- Swing Trading : BEM,ICHI

หมายเหตุ : ประธานกรรมการ/กรรมการ (มีอำนาจลงนาม) ของ FINANSIA SYRUS เป็น ประธานกรรมการ ของ BE8

แนวรับ	1670	1660
แนวต้าน	1685	1690

ทีมนักวิเคราะห์ | ถนัดพร ศิริแสงชัยกุล
เลขที่ทะเบียน : 057116
02-646-9877

SET50 Index Futures



**ฟื้นตัวระยะสั้นขึ้นทดสอบแนวต้าน 1010 จุด
หลังจากกลับมายืน 1000 จุดได้**

6 ม.ค. 66 นักลงทุนต่างชาติ Long สุทธิ

6,923 สัญญา

ค่า Basis ของ S50H23 อยู่ที่ระดับ +2.06 จุด

ภาพทางเทคนิคราย 60 นาที สดส์ปดาห์ที่ผ่าน
มาดัชนีฟื้นตัวกลับขึ้นมายืนเหนือระดับ 1000 จุด ซึ่ง
เป็นระดับแนวต้านสำคัญ ทำให้ดัชนีเข้าสู่รอบของการ
ฟื้นตัวในทิศทาง Sideway Up ในช่วงสัปดาห์นี้ มอง
วันนี้ดัชนีฟื้นตัวขึ้นทดสอบแนวต้านบริเวณ 1010-
1015 จุด

	แนวรับ		แนวต้าน		
	1000	995	1010	1015	
Contracts	Long	Short	Net	YTD	
Institution	31,882	34,072	-2,190	1,614	
Foreign	68,396	61,473	6,923	-2,379	
Local	94,457	99,190	-4,733	765	

กลยุทธ์ S50H23

- พอร์ต Long ที่ 1000 จุด ถือรอทำกำไรที่ 1015 จุด ตัดขาดทุนกรณีหลุด 990 จุด

BANPU



	Level 1	Level 2
Support	12.10	11.50
Resistance	12.70	13.10

BANPU : ราคาพักตัวลงหลุดแนวรับหลักที่ 12.70 บาทและเส้นค่าเฉลี่ย 200 วันลงมา ทำทิศทางเริ่มกลับมาเป็น Sideway Down อีกระลอก

IVL



	Level 1	Level 2
Support	36	35
Resistance	38	39.25

IVL : ราคาพักตัวลงมาหลุดแนวรับหลักที่ 38 บาทลงมา ทำให้ทิศทางหลักเป็นลบอย่างต่อเนื่อง วางแนวรับถัดมาที่ 36 บาทและ 35 บาท

Momentum Trading

MC

Support | 10.70
Resistance | 11.20-11.50
Stop loss | 10.40

คำแนะนำระยะสั้น (BUY)

ราคาฟื้นตัวขึ้นผ่านแนวต้านหลักที่ 10.70 บาทขึ้นมาด้วยปริมาณการซื้อขายที่หนาแน่น และสร้างจุดสูงสุดใหม่ในรอบปี มองราคาฟื้นตัวขึ้นต่อเนื่อง วางแนวต้านถัดไปที่ 11.20-11.50 บาท



BE8

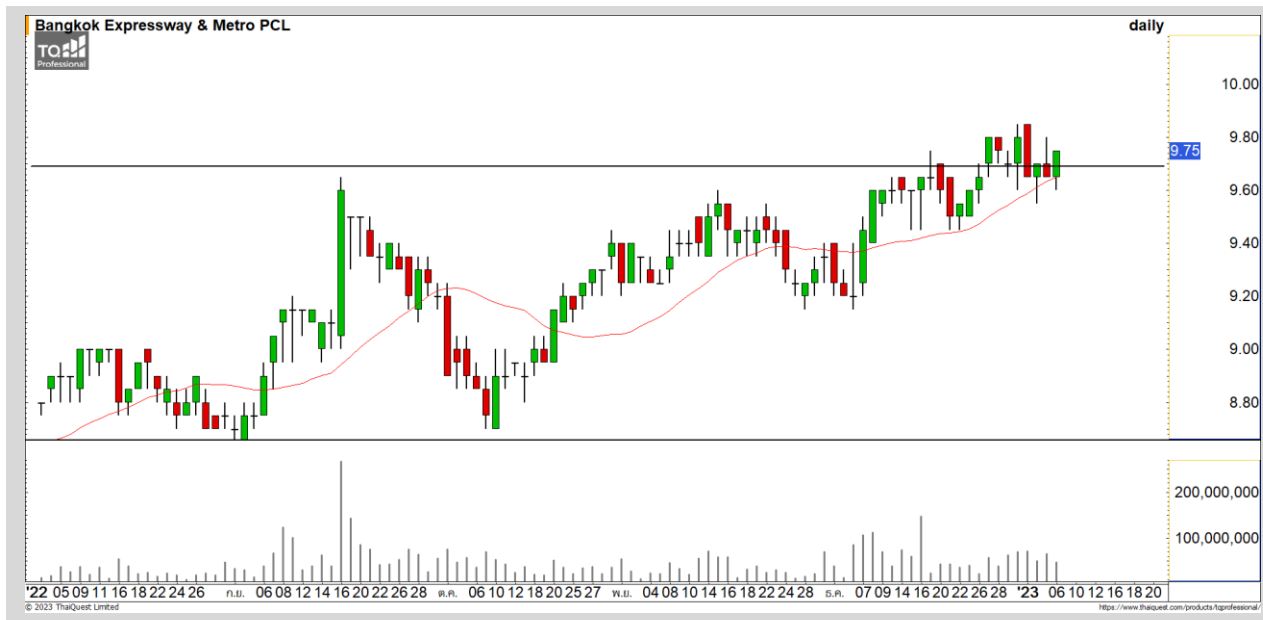
Support | 62.50
Resistance | 65-66
Stop loss | 60

คำแนะนำระยะสั้น (BUY)

ราคาฟื้นขึ้นผ่านแนวต้านย่อยที่ 62.50 บาทขึ้นมาด้วยปริมาณการซื้อขายที่หนาแน่น มองราคาเข้าสู่รอบของการฟื้นตัวระยะสั้น วางแนวต้านถัดไปที่ 65-66 บาท



Swing Trading

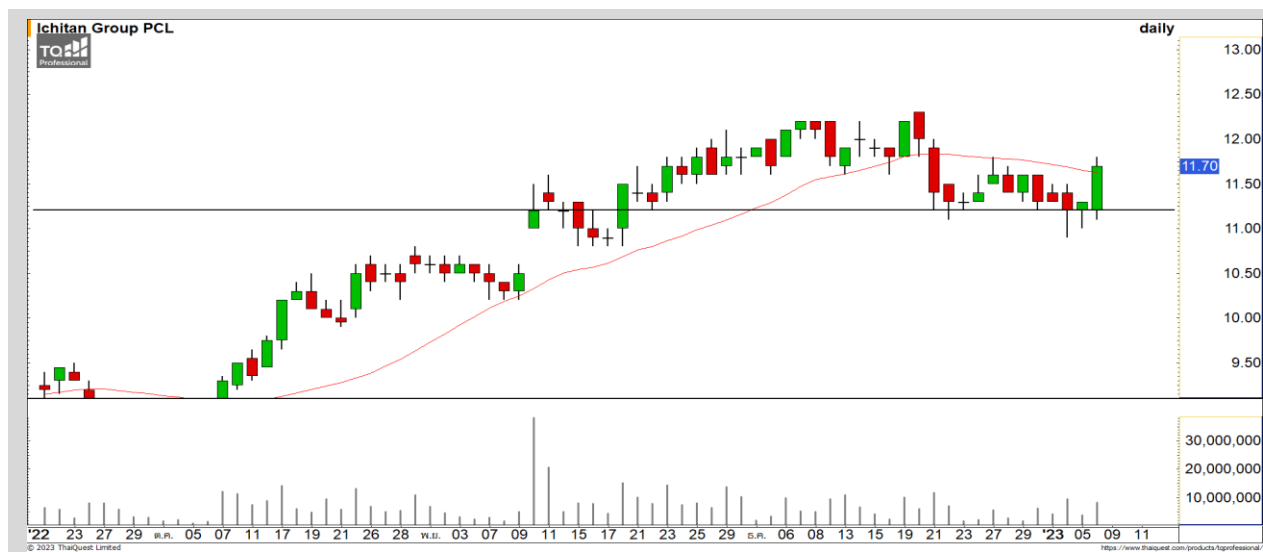


Support	9.70
Resistance	10-10.20
Stop loss	9.55

คำแนะนำระยะสั้น (BUY)

ราคาพักตัวลงมาที่แนวรับหลักที่บริเวณ 9.70 บาท ซึ่งเป็นบริเวณ จุด Breakout ของรอบนี้ มองราคากำลังพักตัวสะสมกำลัง จึงเป็นจังหวะเข้าสะสมที่ดี

BEM



Support	11.50
Resistance	12.20
Stop loss	11

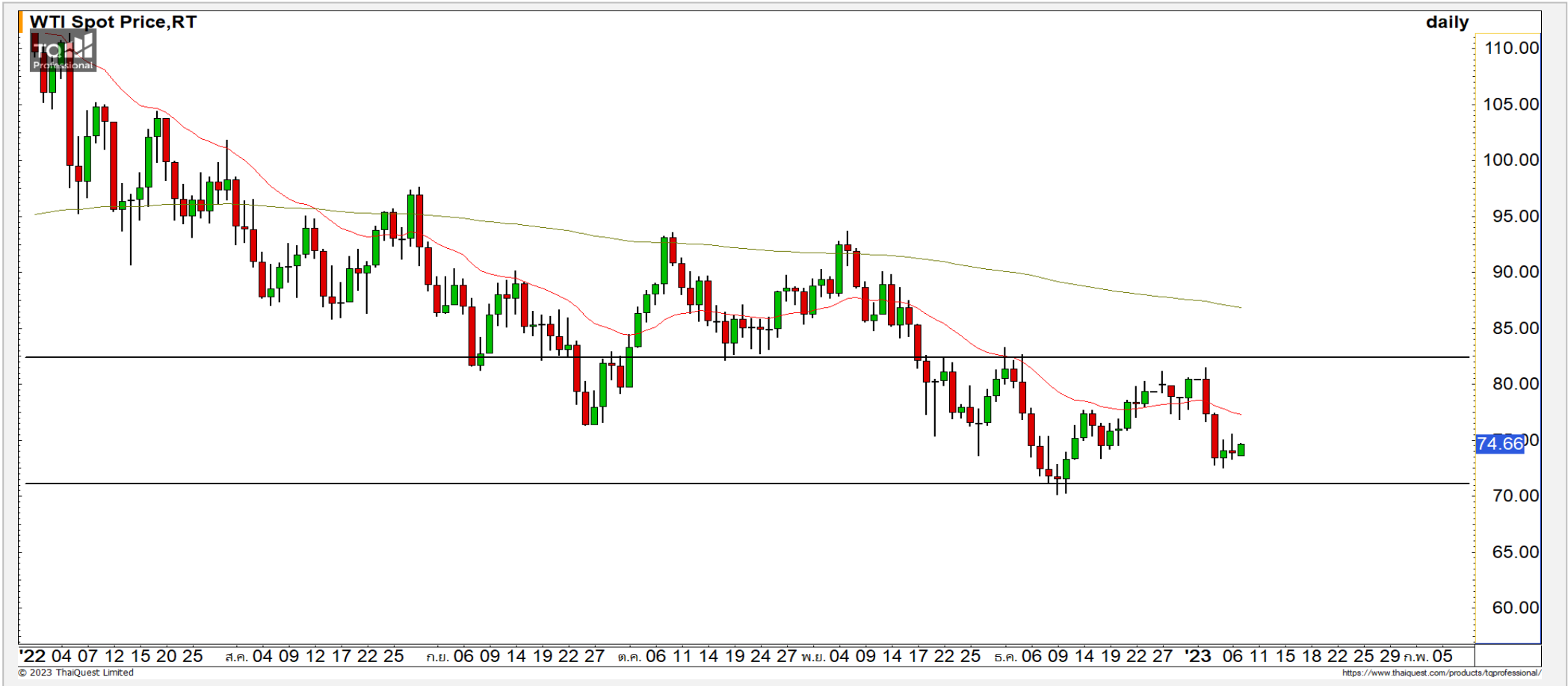
คำแนะนำระยะสั้น (BUY)

ราคาพักฟื้นตัวขึ้นผ่านแนวต้านย่อยที่ 11.50 บาทขึ้นมา มองราคาพักตัวเสถียรและกลับเข้าสู่รอบของการฟื้นตัวระยะสั้นอีกครั้ง วางแนวต้านถัดไปที่ 12.20 บาท

ICHI

COMMODITY MARKET

Crude Oil (WTI)



แนวรับ	แนวต้าน
72	83

ราคาน้ำมันดิบ WTI กำลังพักตัวระยะสั้นหลังจากที่ไม่สามารถทะลุผ่านแนวต้าน 83 ดอลลาร์ได้ มองราคาน้ำมันดิบพักตัวลงทดสอบแนวรับ 70-72 ดอลลาร์

Gold Futures

มองราคาทองคำมีโอกาสที่ชะลอตัวระยะสั้น ที่บริเวณ 1880 ดอลลาร์

ภาพทางเทคนิคราคาทองคำราย 240 นาที เข้านี้
ฟื้นตัวขึ้นผ่านแนวต้าน 1865 ดอลลาร์ ขึ้นสร้างจุดสูงสุด
ใหม่ของรอบ โดยกำลังฟื้นตัวขึ้นทดสอบแนวต้านหลักที่
1880 ดอลลาร์ คาดระยะสั้นราคาทองคำมีโอกาสที่ชะลอ
ตัวสลับลงมาระยะสั้นได้บ้าง แต่ทิศทางหลักมองเป็นขาขึ้น

คำแนะนำระยะสั้น GOH23

- พอร์ตว่างนะ Wait and See

วันที่ 6 ม.ค. 2023
กองทุน SPDR ขายทองคำ 1.44 ตัน
ไว้ที่ระดับ 915.33 ตัน



	แนวรับ		แนวต้าน		
	1860	1850	1880	1890	
Contracts	Long	Short	Net	YTD	
Institution	3,281	3,779	-498	-2,644	
Foreign	20,504	23,417	-2,913	1,026	
Local	23,947	20,536	3,411	1,618	

DISCLAIMER: รายงานฉบับนี้จัดทำโดยบริษัทหลักทรัพย์ ฟินันเซีย ไซรัส จำกัด (มหาชน) "บริษัท" ข้อมูลที่ปรากฏในรายงานฉบับนี้ถูกจัดทำขึ้นบนพื้นฐานของแหล่งข้อมูลที่เชื่อว่าหรือควรเชื่อว่ามีคุณภาพเชื่อถือได้ และ5ความถูกต้อง อย่างไรก็ตามบริษัทไม่รับรองความถูกต้องครบถ้วนของข้อมูลดังกล่าว ข้อมูลและความเห็นที่ปรากฏอยู่ในรายงานฉบับนี้อาจมีการเปลี่ยนแปลง แก้ไข หรือเพิ่มเติมได้ตลอดเวลาโดยไม่ต้องแจ้งให้ทราบล่วงหน้า บริษัทไม่มีความประสงค์ที่จะชักจูงหรือชี้ชวนให้ผู้ลงทุน ลงทุนซื้อหรือขายหลักทรัพย์ตามที่ปรากฏในรายงานฉบับนี้ รวมทั้งบริษัทไม่ได้รับประกันผลตอบแทนหรือราคาของหลักทรัพย์ตามข้อมูลที่ปรากฏแต่อย่างใด บริษัทจึงไม่รับผิดชอบต่อความเสียหายใดๆ ที่เกิดขึ้นจากการนำข้อมูลหรือความเห็นในรายงานฉบับนี้ไปใช้ไม่ว่ากรณีใดก็ตาม ผู้ลงทุนควรศึกษาข้อมูลและใช้ดุลยพินิจอย่างรอบคอบในการตัดสินใจลงทุน

บริษัทขอสงวนลิขสิทธิ์ในข้อมูลและความเห็นที่ปรากฏอยู่ในรายงานฉบับนี้ ห้ามมิให้ผู้ใดนำข้อมูลและความเห็นในรายงานฉบับนี้ไปใช้ประโยชน์ คัดลอก ตัดแปลง ทำซ้ำ นำออกแสดงหรือเผยแพร่ต่อสาธารณชนไม่ว่าทั้งหมดหรือบางส่วน โดยไม่ได้รับอนุญาตเป็นลายลักษณ์อักษรจากบริษัทล่วงหน้า การลงทุนในหลักทรัพย์มีความเสี่ยง ผู้ลงทุนควรศึกษาข้อมูลและพิจารณาอย่างรอบคอบก่อนการตัดสินใจลงทุน

บริษัทหลักทรัพย์ ฟินันเซีย ไซรัส จำกัด (มหาชน) อาจเป็นผู้ดูแลสภาพคล่อง (Market Maker) และผู้ออกใบสำคัญแสดงสิทธิอนุพันธ์ (Derivative Warrants) บนหลักทรัพย์ AAV, ADVANC, AEONTS, AMATA, ANAN, AOT, AP, BANPU, BBL, BCH, BCP, BCPG, BDMS, BEAUTY, BEC, BEM, BGRIM, BH, BJC, BLAND, BPP, BTS, CBG, CENTEL, CHG, CK, CKP, COM7, CPALL, CPF, CPN, DELTA, DTAC, EA, EGCO, EPG, ERW, ESSO, GFPT, GLOBAL, GPSC, GULF, GUNKUL, HANA, HMPRO, INTUCH, IRPC, IVL, JAS, JMT, KBANK, KCE, KKP, KTB, KTC, LH, MAJOR, MBK, MEGA, MINT, MTC, ORI, OSP, PLANB, PRM, PSH, PSL, PTG, PTT, PTTEP, PTTGC, QH, RATCH, ROBINS, RS, SAWAD, SCB, SCC, SGP, SIRI, SPALI, SPRC, STA, STEC, SUPER, TASCOS, TCAP, THAI, THANI, TISCO, TKN, TMB, TOA, TOP, TPIPP, TRUE, TTW, TU, TVO, WHA และ SET50 Future โดยบริษัทฯ อาจจัดทำบทวิเคราะห์ของหลักทรัพย์อ้างอิงดังกล่าว ดังนั้น นักลงทุนควรศึกษารายละเอียดในหนังสือชี้ชวนของใบสำคัญแสดงสิทธิอนุพันธ์ดังกล่าวก่อนตัดสินใจลงทุน

หมายเหตุ: ประธานกรรมการของบริษัทหลักทรัพย์ ฟินันเซีย ไซรัส จำกัด (มหาชน) ดำรงตำแหน่งเป็นกรรมการของบริษัท ทรู คอร์ปอเรชั่น จำกัด (มหาชน)

Remark : FSS's Chairman is a TRUE's director.