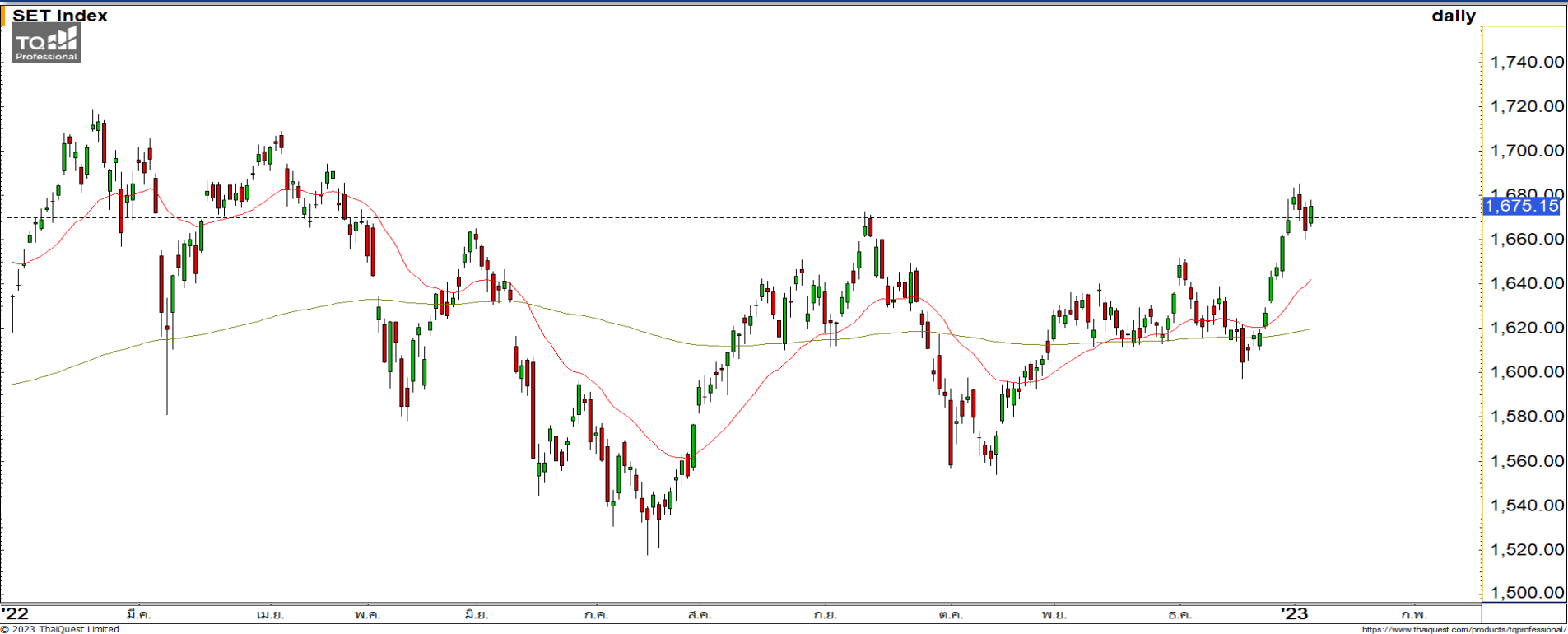


# Weekly Keys

## SET INDEX : มุมมองสัปดาห์หน้า



**หากสามารถยืนเหนือ 1670 จุดได้ สัปดาห์หน้าดัชนีมีโอกาสปรับตัวต่อเนื่อง**

สัปดาห์นี้ปรับตัวขึ้นทะลุผ่านแนวต้าน 1670 จุดขึ้นมาได้ หากดัชนีสามารถประคองตัวให้อยู่เหนือระดับดังกล่าวได้ สัปดาห์หน้าดัชนีมีโอกาสที่ปรับตัวขึ้นต่อเนื่องไปทดสอบแนวต้านบริเวณ 1685-1690 จุด แต่หากหลุดลงมาดัชนียังอยู่ในกรอบของพักตัวสะสมกำลัง โดยมีแนวรับรอทดสอบที่ 1660 จุด และ 1650 จุด

ทีมนักวิเคราะห์ : ณัฐวุฒิ ศิริแสงชัยกุล เลขที่ทะเบียน : 057116 โทร. : 02-646-9877

6 January 2023

## S50H23

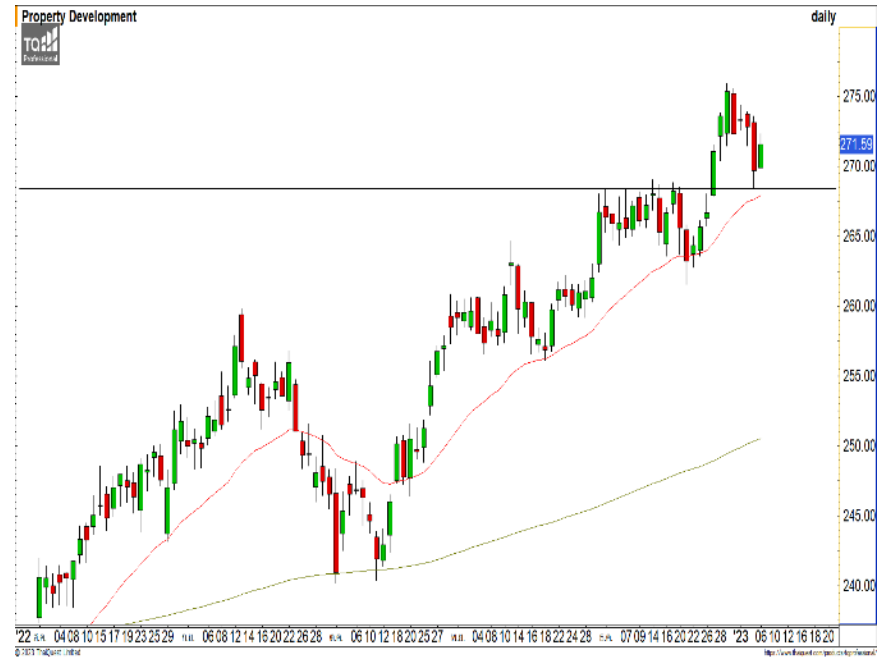
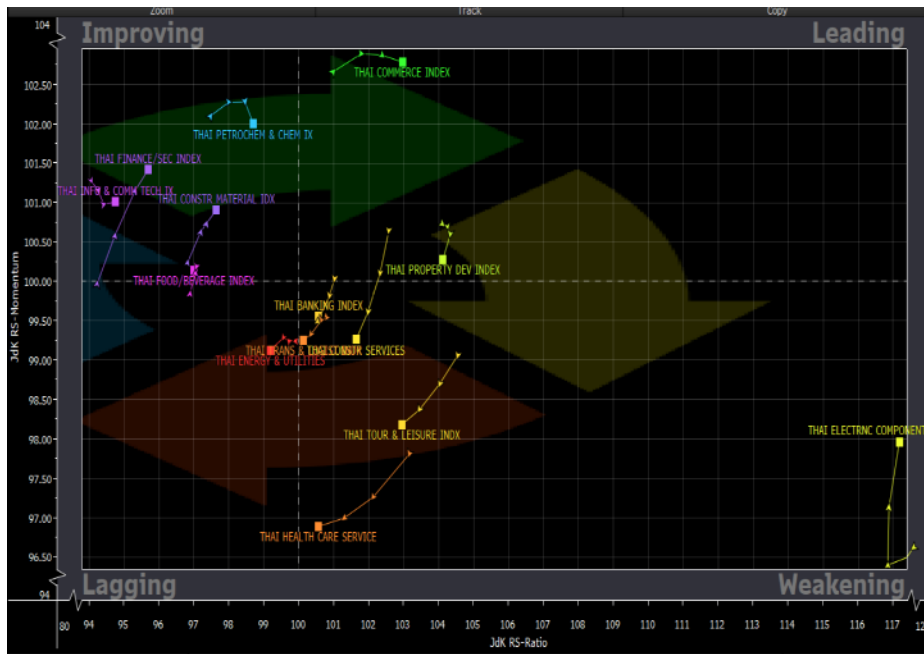
**แนวรับ : 1000/990**  
**แนวต้าน : 1010/1015**

S50H23 : ภาพทางเทคนิคสัปดาห์นี้ดัชนีสามารถ  
ฟื้นตัวขึ้นมาขึ้นเหนือแนวต้าน 1000 จุดได้ โดย  
หากดัชนีสามารถประคองตัวให้อยู่เหนือระดับ  
ดังกล่าว ดัชนียังอยู่ในรอบของการฟื้นตัวโดยมี  
แนวต้านรอทดสอบที่ 1010-1015 จุด

- พอร์ต Long ต้นทุนที่ 1000 จุด ถือรอ  
ทำกำไรที่บริเวณ 1010-1015 จุด  
ตัดขาดทุนกรณีหลุด 990 จุด



## Sector Analysis



- กลุ่มที่นำตลาดในช่วงนี้ได้แก่ PROP และ COMM
- กลุ่มที่พักตัวลงมาที่โซน Weakening ได้แก่ TOUR, CONS, HELTH, BANK, TRANS และ ETRON (กำลังฟื้นตัวกลับ)
- กลุ่มที่ฟื้นตัวขึ้นในโซน Improving ได้แก่ PETRO, ICT, FIN, FOOD และ COMMAT
- กลุ่มที่อ่อนแอกว่าตลาดได้แก่ ENERG

**พัฒนาอสังหาริมทรัพย์** สัปดาห์นี้ดัชนีกลุ่มพักตัวลงมาที่แนวรับ 270 จุด มองดัชนียังอยู่ในทิศทางหลักที่เป็นขาขึ้นแข็งแกร่ง มองการพักตัวรอบสั้นนี้เป็นการพักตัวเพื่อรอฟื้นตัวขึ้นกลับตามแนวโน้มเดิม

## Weekly Trading

### MBK

แนวรับ

แนวต้าน

18.20/17.70

18.70/19.20

ราคาสามารถฟื้นตัวขึ้นผ่านแนวต้าน Downtrend Line ของรอบการพักตัว ขึ้นมาด้วยปริมาณการซื้อขายที่หนาแน่น ถึงรอบของการฟื้นตัวกลับเข้ามาอีกครั้ง



### SPALI

แนวรับ

แนวต้าน

23.50/23.20

25-25.50

ราคาพักตัวลงมาที่บริเวณแนวรับ 23.50 บาท มองราคายังอยู่ในทิศทางขาขึ้นที่แข็งแกร่ง คาดราคากำลังสร้างฐานเพื่อรอฟื้นตัวกลับที่ระดับดังกล่าว เป็นจังหวะเข้าสะสมที่ดี

**DISCLAIMER:** รายงานฉบับนี้จัดทำโดยบริษัทหลักทรัพย์ ฟินันเซีย ไซรัส จำกัด (มหาชน) “บริษัท” ข้อมูลที่ปรากฏในรายงานฉบับนี้ถูกจัดทำขึ้นบนพื้นฐานของแหล่งข้อมูลที่เราเชื่อหรือคิดว่ามีความน่าเชื่อถือ และ/หรือมีความถูกต้อง อย่างไรก็ตามบริษัทไม่รับรองความถูกต้องครบถ้วนของข้อมูลดังกล่าว ข้อมูลและความเห็นที่ปรากฏอยู่ในรายงานฉบับนี้อาจมีการเปลี่ยนแปลง แก้ไข หรือเพิ่มเติมได้ตลอดเวลาโดยไม่ต้องแจ้งให้ทราบล่วงหน้า บริษัทไม่มีความประสงค์ที่จะชักจูงหรือชี้ชวนให้ผู้ลงทุน ลงทุนซื้อหรือขายหลักทรัพย์ตามที่ปรากฏในรายงานฉบับนี้ รวมทั้งบริษัทไม่ได้รับประกันผลตอบแทนหรือราคาของหลักทรัพย์ตามข้อมูลที่ปรากฏแต่อย่างใด บริษัทจึงไม่รับผิดชอบต่อความเสียหายใดๆ ที่เกิดขึ้นจากการนำข้อมูลหรือความเห็นในรายงานฉบับนี้ไปใช้ไม่ว่ากรณีใดก็ตาม ผู้ลงทุนควรศึกษาข้อมูลและใช้ดุลยพินิจอย่างรอบคอบในการตัดสินใจลงทุน

บริษัทขอสงวนลิขสิทธิ์ในข้อมูลและความเห็นที่ปรากฏอยู่ในรายงานฉบับนี้ ห้ามมิให้ผู้ใดนำข้อมูลและความเห็นในรายงานฉบับนี้ไปใช้ประโยชน์ คัดลอก ตัดแปลง ทำซ้ำ นำออกแสดงหรือเผยแพร่ต่อสาธารณชนไม่ว่าทั้งหมดหรือบางส่วน โดยไม่ได้รับอนุญาตเป็นลายลักษณ์อักษรจากบริษัทล่วงหน้า การลงทุนในหลักทรัพย์มีความเสี่ยง ผู้ลงทุนควรศึกษาข้อมูลและพิจารณาอย่างรอบคอบก่อนการตัดสินใจลงทุน

บริษัทหลักทรัพย์ ฟินันเซีย ไซรัส จำกัด (มหาชน) อาจเป็นผู้ดูแลสภาพคล่อง (Market Maker) และผู้ออกใบสำคัญแสดงสิทธิอนุพันธ์ (Derivative Warrants) บนหลักทรัพย์ AAV, ADVANC, AEONTS, AMATA, ANAN, AOT, AP, BANPU, BBL, BCH, BCP, BCPG, BDMS, BEAUTY, BEC, BEM, BGRIM, BH, BJC, BLAND, BPP, BTS, CBG, CENTEL, CHG, CK, CKP, COM7, CPALL, CPF, CPN, DELTA, DTAC, EA, EGCO, EPG, ERW, ESSO, GFPT, GLOBAL, GPSC, GULF, GUNKUL, HANA, HMPRO, INTUCH, IRPC, IVL, JAS, JMT, KBANK, KCE, KKP, KTB, KTC, LH, MAJOR, MBK, MEGA, MINT, MTC, ORI, OSP, PLANB, PRM, PSH, PSL, PTG, PTT, PTTEP, PTTGC, QH, RATCH, ROBINS, RS, SAWAD, SCB, SCC, SGP, SIRI, SPALI, SPRC, STA, STEC, SUPER, TASCO, TCAP, THAI, THANI, TISCO, TKN, TMB, TOA, TOP, TPIPP, TRUE, TTW, TU, TVO, WHA และ SET50 Future โดยบริษัทฯ อาจจัดทำบทวิเคราะห์ของหลักทรัพย์อ้างอิงดังกล่าวนี้ ดังนั้น นักลงทุนควรศึกษารายละเอียดในหนังสือชี้ชวนของใบสำคัญแสดงสิทธิอนุพันธ์ดังกล่าวก่อนตัดสินใจลงทุน