

SET INDEX : มุมมองสัปดาห์หน้า



แนวรับ 1530/1520

แนวต้าน 1540/1550

หากยืนเหนือแนวรับ 1530-1525 จุด จะทำให้ภาพยังไม่เป็นลบ

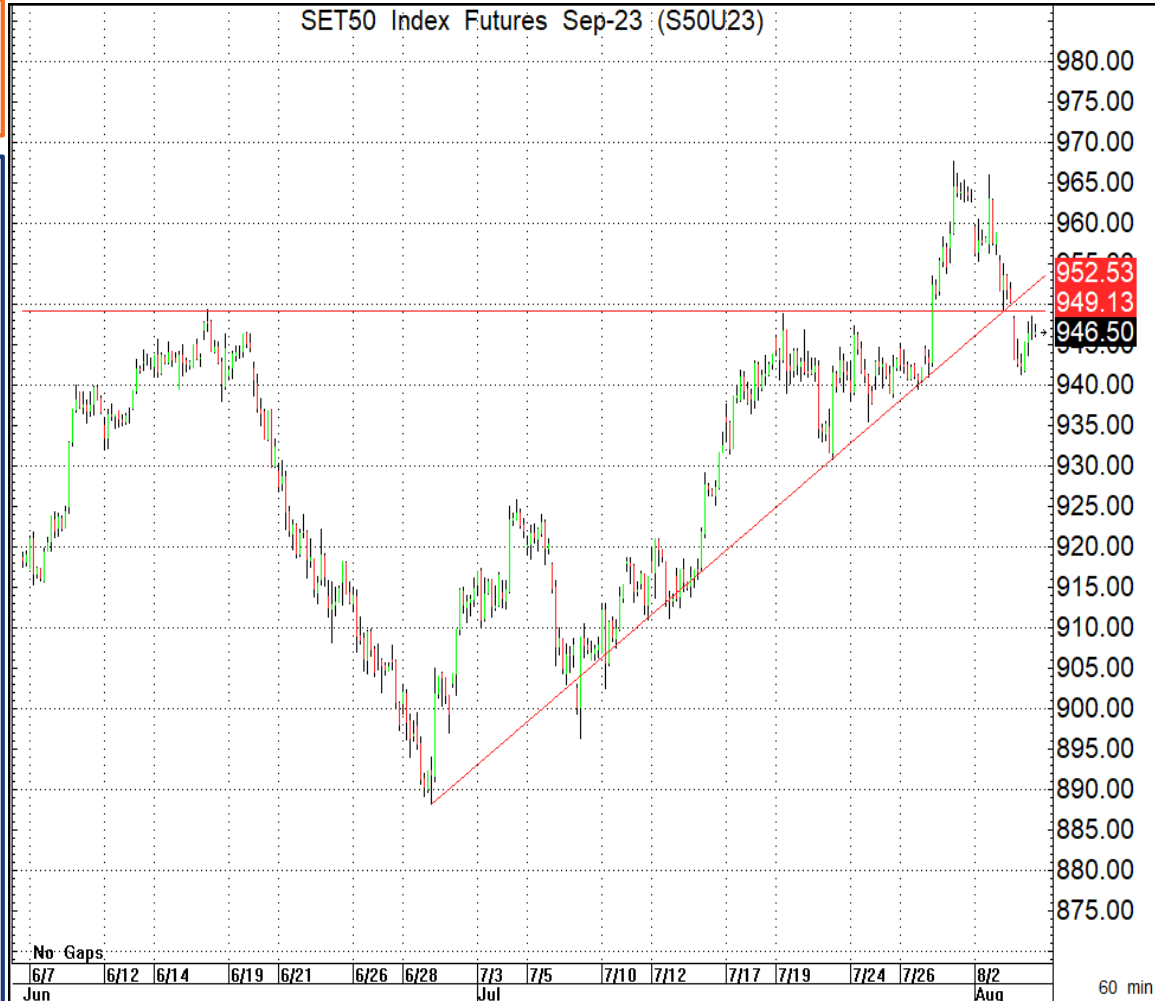
สัปดาห์นี้ดัชนีปรับตัวขึ้นในช่วงต้นสัปดาห์ทดสอบแนวต้าน 1560 จุด แต่ไม่สามารถทะลุผ่านได้ ก่อนจะเผชิญแรงขายค่อนข้างรุนแรงในช่วงกลาง-ปลายสัปดาห์ทำให้ดัชนีย้อนลงมาต่ำกว่าแนวรับ 1540 จุด อย่างไรก็ตามหากยังสามารถยืนเหนือแนวรับ 1530-1525 จุดได้ จะยังไม่ทำให้เสียภาพแนวโน้มขาขึ้นในระยะสั้น และมีโอกาสเห็นการฟื้นตัวได้ในระยะถัดไป แต่หากหลุดต่ำกว่าจะทำให้ภาพกลับมาเป็น Sideways และมีแนวรับหลักที่ 1520 จุด

S50U23

แนวรับ : 940/930
แนวต้าน : 950/960

S50U23 : ดัชนีเผชิญแรงขายค่อนข้างหนักและทำให้ภาพรวม 60 นาทีเริ่มหลุดกรอบแนวโน้มขาขึ้นระยะสั้น ทำให้โมเมนตัมเชิงบวกเริ่มหายไป โดยมีแรงรับถัดไปที่ 940 จุด หากดัชนีสามารถรื้อवादักลับขึ้นไปยืนเหนือระดับ 950 จุด ซึ่งเป็นจุด Breakout ของรอบหลักได้อีกครั้งจะช่วยดึงโมเมนตัมเชิงบวกกลับมาได้ แต่หากไม่ผ่านจะทำให้ภาพรวมกลับมาแกว่ง Sideways

- พอร์ต Long ต้นทุน 950 จุด ยังถือรอทำกำไรที่ 960 จุด และ Stop Loss หากหลุด 940 จุด



Sector Analysis



- กลุ่มที่นำตลาดในช่วงนี้ยังคงเป็น ETRON และ BANK
- กลุ่มที่พักตัวลงมาที่โซน Weakening ได้แก่ CONMAT, TRANS ส่วน HEALTH เริ่มขยับดีขึ้น
- กลุ่มที่ฟื้นตัวขึ้นในโซน Improving ได้ต่อเนื่อง คือ ENERG, PETRO
- กลุ่มที่อ่อนแอกว่าตลาด ได้แก่ FIN, PROP, COMM และ TOUR แต่ที่เริ่มขยับตัวดีขึ้น ได้แก่ CONS, ICT

พลังงานการแพทย์ หลังจากพักตัวลงต่อเนื่องในกรอบ Sideways Down ช่วง 3 เดือนที่ผ่านมา อย่างไรก็ตามเริ่มเห็นการยืนทรงตัวบริเวณระดับดัชนี 6800 จุด และมีแรงซื้อหนาแน่นขึ้น หากผ่านแนวต้าน 7000 จุดได้จะมีแนวโน้มเป็นบวกและฟื้นตัวเข้าหาแนวต้าน 7200-7300 จุด

Weekly Trading

BH

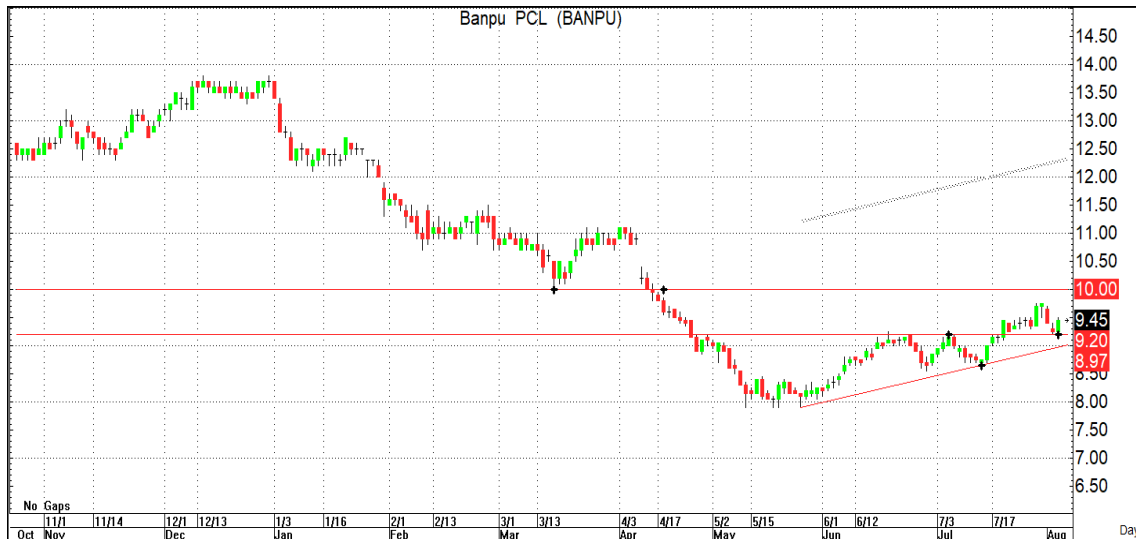
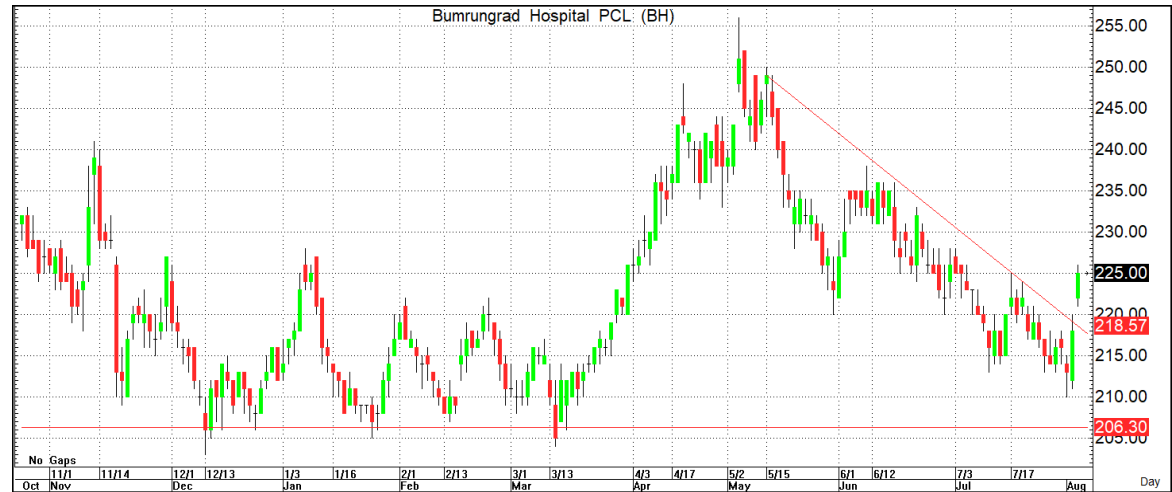
แนวรับ

แนวต้าน

220//214

227-230/240

ราคาลงใกล้แนวรับหลัก 210+- บาท และฟื้นตัวขึ้นดี รวมถึงสามารถผ่านแนวต้าน Downtrend ระยะสั้นได้ ทำให้มีโอกาสฟื้นตัวขึ้นทดสอบแนวต้านถัดไปในระยะกลาง-ยาว



BANPU

แนวรับ

แนวต้าน

9.20/9

9.75/10

ราคาพักตัวลงแตะจุด Breakout 9.20 บาทและมีแรงซื้อกลับ ทำให้โมเมนตัมยังคงเป็นบวก มีโอกาสฟื้นตัวตามกรอบแนวโน้มขาขึ้นในระยะสั้น ทดสอบแนวต้านหลักที่ 9.75 บาทและ 10 บาท

DISCLAIMER: รายงานฉบับนี้จัดทำโดยบริษัทหลักทรัพย์ ที่ปรึกษาการลงทุน เอฟ เอส เอส อินเตอร์เนชั่นแนล จำกัด “บริษัท” ข้อมูลที่ปรากฏในรายงานฉบับนี้ถูกจัดทำขึ้นบนพื้นฐานของแหล่งข้อมูลที่เชื่อไว้หรือควรเชื่อว่ามี ความน่าเชื่อถือ และ/หรือมีความถูกต้อง อย่างไรก็ตามบริษัทไม่รับรองความถูกต้องครบถ้วนของข้อมูลดังกล่าว ข้อมูลและความเห็นที่ปรากฏอยู่ในรายงานฉบับนี้อาจมีการเปลี่ยนแปลง แก้ไข หรือเพิ่มเติมได้ตลอดเวลาโดย ไม่ต้องแจ้งให้ทราบล่วงหน้า บริษัทไม่มีความประสงค์ที่จะชักจูงหรือชี้ชวนให้ผู้ลงทุน ลงทุนซื้อหรือขายหลักทรัพย์ตามที่ปรากฏในรายงานฉบับนี้ รวมทั้งบริษัทไม่ได้รับประกันผลตอบแทนหรือราคาของหลักทรัพย์ตามข้อมูล ที่ปรากฏแต่อย่างใด บริษัทจึงไม่รับผิดชอบต่อความเสียหายใดๆ ที่เกิดขึ้นจากการนำข้อมูลหรือความเห็นในรายงานฉบับนี้ไปใช้ไม่ว่ากรณีใดก็ตาม ผู้ลงทุนควรศึกษาข้อมูลและใช้ดุลยพินิจอย่างรอบคอบในการตัดสินใจ ลงทุน

บริษัทขอสงวนลิขสิทธิ์ในข้อมูลและความเห็นที่ปรากฏอยู่ในรายงานฉบับนี้ ห้ามมิให้ผู้ใดนำข้อมูลและความเห็นในรายงานฉบับนี้ไปใช้ประโยชน์ ตัดลอก ดัดแปลง ทำซ้ำ นำออกแสดงหรือเผยแพร่ต่อสาธารณชนไม่ว่า ทั้งหมดหรือบางส่วน โดยไม่ได้รับอนุญาตเป็นลายลักษณ์อักษรจากบริษัทล่วงหน้า การลงทุนในหลักทรัพย์มีความเสี่ยง ผู้ลงทุนควรศึกษาข้อมูลและพิจารณาอย่างรอบคอบก่อนการตัดสินใจลงทุน

บริษัทหลักทรัพย์ ฟินันเซีย ไซรัส จำกัด (มหาชน) อาจเป็นผู้ดูแลสภาพคล่อง (Market Maker) และผู้ออกใบสำคัญแสดงสิทธิอนุพันธ์ (Derivative Warrants) บนหลักทรัพย์ AAV, ADVANC, AEONTS, AMATA, ANAN, AOT, AP, BANPU, BBL, BCH, BCP, BCPG, BDMS, BEAUTY, BEC, BEM, BGRIM, BH, BJC, BLAND, BPP, BTS, CBG, CENTEL, CHG, CK, CKP, COM7, CPALL, CPF, CPN, DELTA, DTAC, EA, EGO, EPG, ERW, ESSO, GFPT, GLOBAL, GPSC, GULF, GUNKUL, HANA, HMPRO, INTUCH, IRPC, IVL, JAS, JMT, KBANK, KCE, KKP, KTB, KTC, LH, MAJOR, MBK, MEGA, MINT, MTC, ORI, OSP, PLANB, PRM, PSH, PSL, PTG, PTT, PTTEP, PTTGC, QH, RATCH, ROBINS, RS, SAWAD, SCB, SCC, SGP, SIRI, SPALI, SPRC, STA, STEC, SUPER, TASCOS, TCAP, THAI, THANI, TISCO, TKN, TMB, TOA, TOP, TPIPP, TRUE, TTW, TU, TVO, WHA และ SET50 Future โดย บริษัทฯ อาจจัดทำทวีเคาระห์ของหลักทรัพย์อ้างอิงดังกล่าว ดังนั้น นักลงทุนควรศึกษารายละเอียดในหนังสือชี้ชวนของใบสำคัญแสดงสิทธิอนุพันธ์ดังกล่าวก่อนตัดสินใจลงทุน