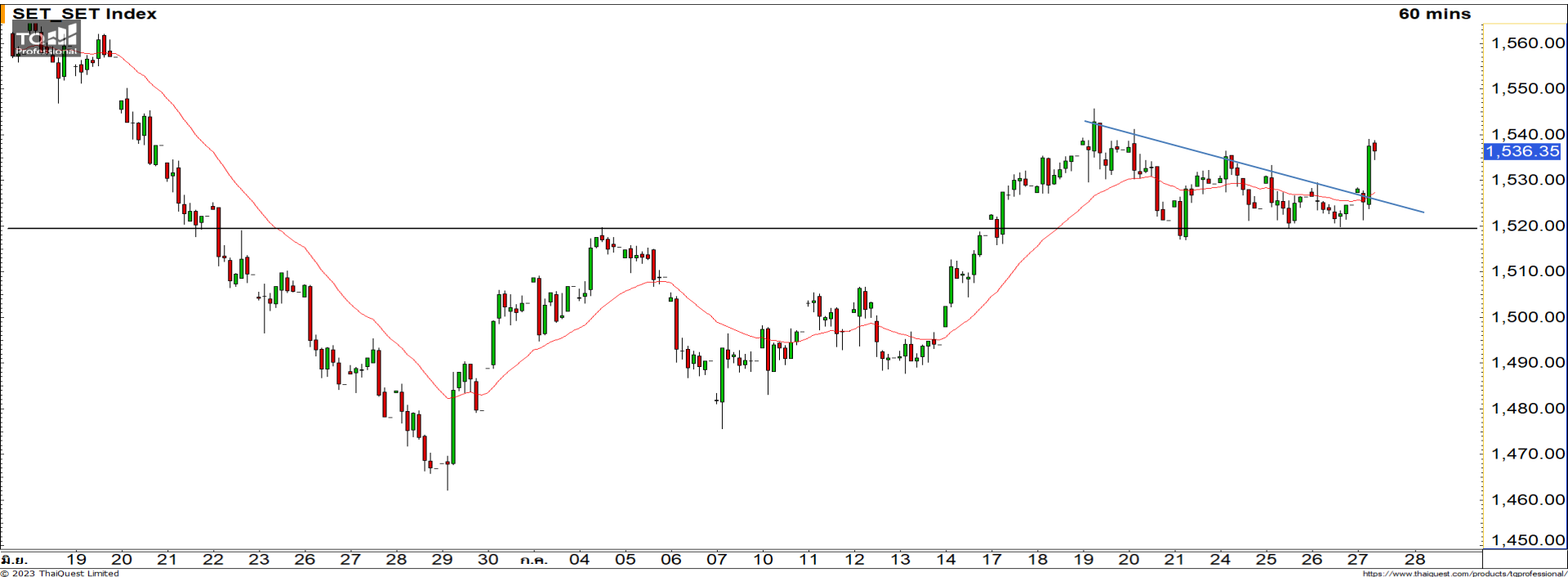


Weekly Keys

SET INDEX : มุมมองสัปดาห์หน้า



แนวรับ 1520/1500

แนวต้าน 1540/1550

ปรับตัวขึ้นยืนเหนือแนวต้าน 1535 จุด ดัชนีกำลังอยู่ในรอบของการปรับตัว

สัปดาห์นี้พักตัวลงมาที่แนวรับ 1520 จุด และสามารถประคองตัวไม่หลุดระดับดังกล่าว เป็นการสร้างฐานสะสมกำลังและล่าสุดดัชนีปรับตัวขึ้นผ่านแนวต้าน 1535 จุดขึ้นมา เป็นการดีรอบของการปรับตัวกลับเข้ามาอีกครั้ง โดยมีแนวต้านรอทดสอบถัดไปที่ 1540 จุด และ 1550 จุดหากสามารถทะลุผ่านได้จะทำให้ดัชนีมีทิศทางหลักเป็นบวกอีกครั้ง

ทีมนักวิเคราะห์ : อนุรักษ์ ศิริแสงชัยกุล เลขที่ทะเบียน : 057116 โทร. : 02-646-9877

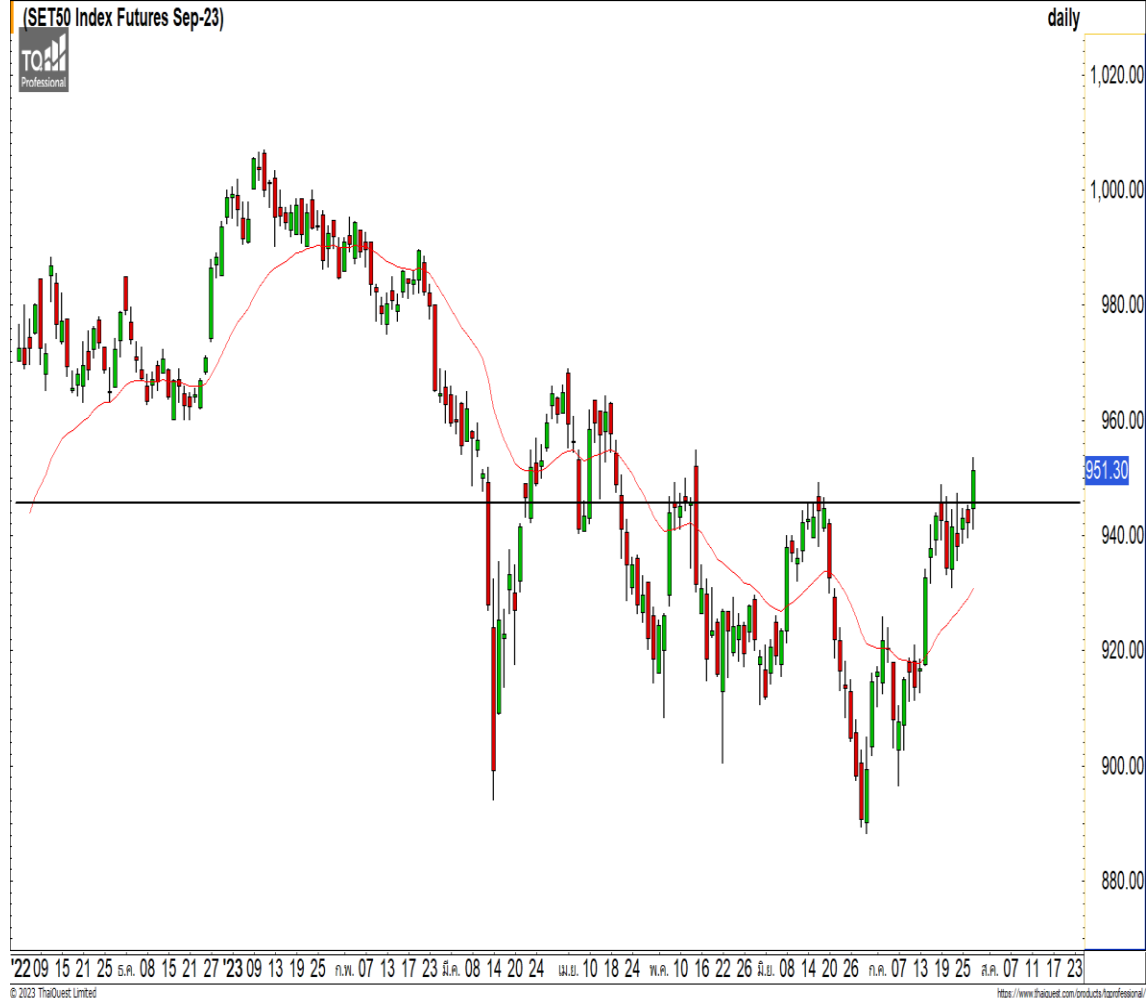
27 July 2023

S50U23

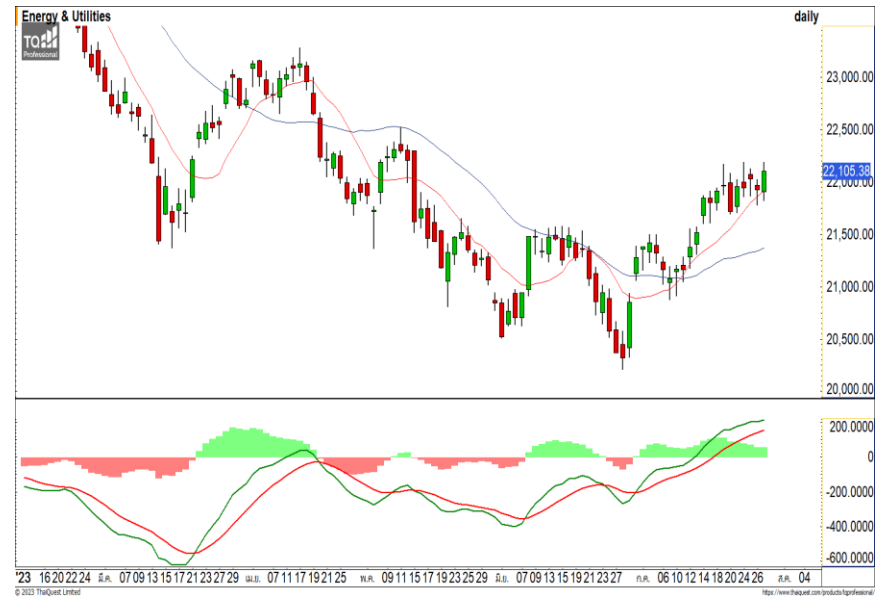
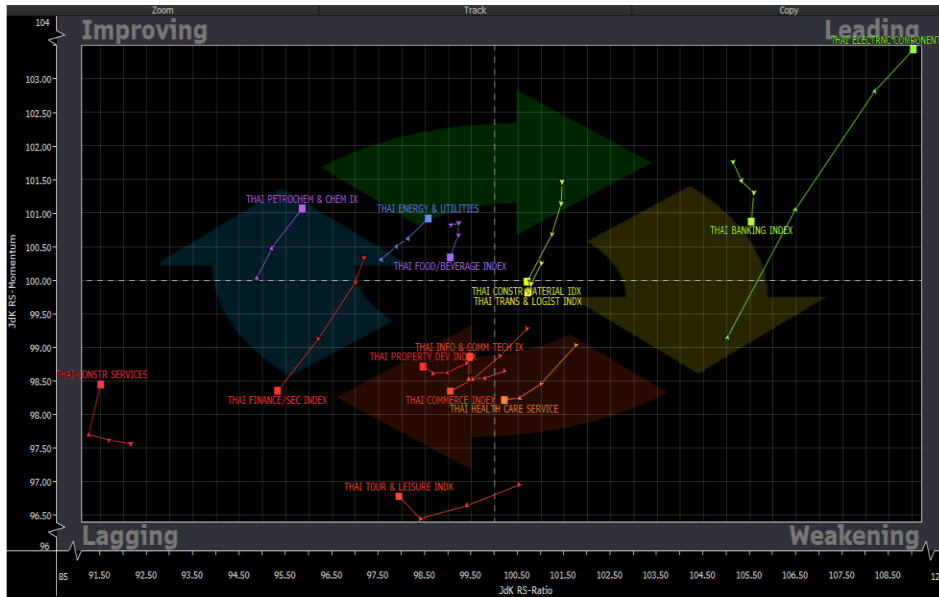
แนวรับ : 945/935
แนวต้าน : 960/965

S50U23 : ภาพทางเทคนิคส์ปดาห์นี้ด้ซนั้พ้กต้่วด้
แข็งแ่งร่ก่กว่่า SET Index และสำมร่ก่พ้ันต้่วซ้ัน
ทะลู่ฟ่ำนแนวต้ำนหล่ก่ที่ 950 จุด้ซ้ันม่่า ห่ก
สำมร่ก่ย้ันป้ดเห่ือซ้ันม่่าด้ จะทำห้ให้ศท่างหล่ก
เป้ันบวก่อื่ก่ร่้ง มีแนวต้ำนร่ห่ดส่อบถ้ดไปที่ 960
จุด้และ 965 จุด้

- พอร์ต้่ว่างเนะ Wait and See



Sector Analysis



- กลุ่มที่น่าตลาดในช่วงนี้ได้แก่ ETRONและBANK
- กลุ่มที่พักตัวลงมาที่โซน Weakening ได้แก่ HEALTH,CONMATและ TRANS
- กลุ่มที่ฟื้นตัวขึ้นในโซน Improving ได้แก่ ENER,PETROและFOOD
- กลุ่มที่อ่อนแอกว่าตลาดได้แก่ CONS,FIN,PROP,ICT,COMMและTOUR

พลังงานและสาธารณูปโภค สัปดาห์นี้ดัชนีฟื้นตัวขึ้นสร้างจุดสูงสุดใหม่ของรอบได้และ MACD ฟื้นตัวขึ้นเหนือเส้น 0 แสดงถึงทิศทางหลักที่เป็นขาขึ้น

Weekly Keys

Weekly Trading

GPSC

แนวรับ

แนวต้าน

55.75/54.50

58/60

ราคาปรับตัวผ่านแนวต้านของกรอบ Downtrend Channel ขึ้นมาตั้งทิศทางหลักของราคาหุ้นให้กลับมาเป็นบวกได้อีกครั้ง วางแนวต้านถัดไปที่ 58 บาทและ 60 บาท



BGRIM

แนวรับ

แนวต้าน

37.25/36

38.75/40

ราคาปรับตัวขึ้นผ่านแนวต้านของ Downtrend Line ขึ้นมา ตั้งรอบของการปรับตัวต่อเนื่องและทิศทางหลักที่เป็นบวกอีกครั้ง วางแนวต้านรอบทดสอบถัดไปที่ 38.75 บาทและ 40 บาท

DISCLAIMER: รายงานฉบับนี้จัดทำโดยบริษัทหลักทรัพย์ ฟินันเซีย ไซรัส จำกัด (มหาชน) “บริษัท” ข้อมูลที่ปรากฏในรายงานฉบับนี้ถูกจัดทำขึ้นบนพื้นฐานของแหล่งข้อมูลที่เราเชื่อหรือคิดว่ามีความน่าเชื่อถือ และ/หรือมีความถูกต้อง อย่างไรก็ตามบริษัทไม่รับรองความถูกต้องครบถ้วนของข้อมูลดังกล่าว ข้อมูลและความเห็นที่ปรากฏอยู่ในรายงานฉบับนี้อาจมีการเปลี่ยนแปลง แก้ไข หรือเพิ่มเติมได้ตลอดเวลาโดยไม่ต้องแจ้งให้ทราบล่วงหน้า บริษัทไม่มีความประสงค์ที่จะชักจูงหรือชี้ชวนให้ผู้ลงทุน ลงทุนซื้อหรือขายหลักทรัพย์ตามที่ปรากฏในรายงานฉบับนี้ รวมทั้งบริษัทไม่ได้รับประกันผลตอบแทนหรือราคาของหลักทรัพย์ตามข้อมูลที่ปรากฏแต่อย่างใด บริษัทจึงไม่รับผิดชอบต่อความเสียหายใดๆ ที่เกิดขึ้นจากการนำข้อมูลหรือความเห็นในรายงานฉบับนี้ไปใช้ไม่ว่ากรณีใดก็ตาม ผู้ลงทุนควรศึกษาข้อมูลและใช้ดุลยพินิจอย่างรอบคอบในการตัดสินใจลงทุน

บริษัทขอสงวนลิขสิทธิ์ในข้อมูลและความเห็นที่ปรากฏอยู่ในรายงานฉบับนี้ ห้ามมิให้ผู้ใดนำข้อมูลและความเห็นในรายงานฉบับนี้ไปใช้ประโยชน์ คัดลอก ตัดแปลง ทำซ้ำ นำออกแสดงหรือเผยแพร่ต่อสาธารณชนไม่ว่าทั้งหมดหรือบางส่วน โดยไม่ได้รับอนุญาตเป็นลายลักษณ์อักษรจากบริษัทล่วงหน้า การลงทุนในหลักทรัพย์มีความเสี่ยง ผู้ลงทุนควรศึกษาข้อมูลและพิจารณาอย่างรอบคอบก่อนการตัดสินใจลงทุน

บริษัทหลักทรัพย์ ฟินันเซีย ไซรัส จำกัด (มหาชน) อาจเป็นผู้ดูแลสภาพคล่อง (Market Maker) และผู้ออกใบสำคัญแสดงสิทธิอนุพันธ์ (Derivative Warrants) บนหลักทรัพย์ AAV, ADVANC, AEONTS, AMATA, ANAN, AOT, AP, BANPU, BBL, BCH, BCP, BCPG, BDMS, BEAUTY, BEC, BEM, BGRIM, BH, BJC, BLAND, BPP, BTS, CBG, CENTEL, CHG, CK, CKP, COM7, CPALL, CPF, CPN, DELTA, DTAC, EA, EGCO, EPG, ERW, ESSO, GFPT, GLOBAL, GPSC, GULF, GUNKUL, HANA, HMPRO, INTUCH, IRPC, IVL, JAS, JMT, KBANK, KCE, KKP, KTB, KTC, LH, MAJOR, MBK, MEGA, MINT, MTC, ORI, OSP, PLANB, PRM, PSH, PSL, PTG, PTT, PTTEP, PTTGC, QH, RATCH, ROBINS, RS, SAWAD, SCB, SCC, SGP, SIRI, SPALI, SPRC, STA, STEC, SUPER, TASCO, TCAP, THAI, THANI, TISCO, TKN, TMB, TOA, TOP, TPIPP, TRUE, TTW, TU, TVO, WHA และ SET50 Future โดยบริษัทฯ อาจจัดทำบทวิเคราะห์ของหลักทรัพย์อ้างอิงดังกล่าวนี้ ดังนั้น นักลงทุนควรศึกษารายละเอียดในหนังสือชี้ชวนของใบสำคัญแสดงสิทธิอนุพันธ์ดังกล่าวก่อนตัดสินใจลงทุน