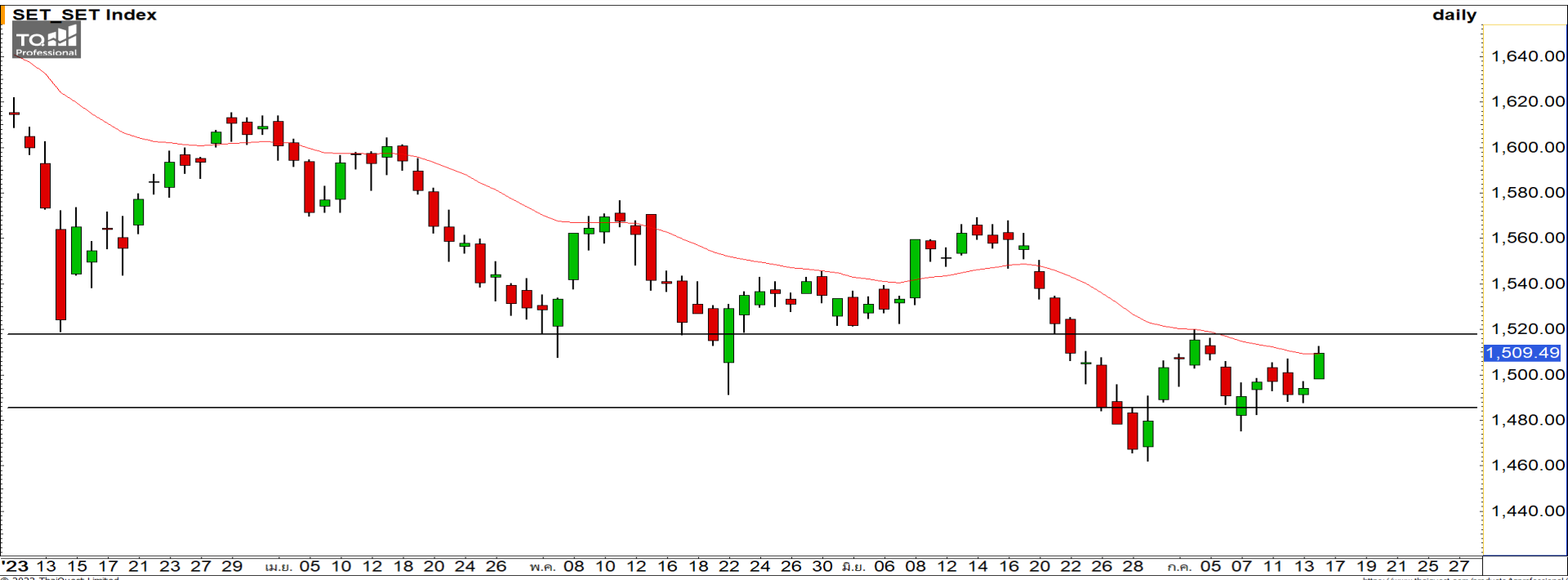


# Weekly Keys

## SET INDEX : มุมมองสัปดาห์หน้า



แนวรับ 1500/1490

แนวต้าน 1520/1530

### สัปดาห์หน้ามองดัชนีแกว่งตัวออกด้านข้างในกรอบ 1480-1520 จุด

สัปดาห์นี้ดัชนีฟื้นกลับขึ้นมาขึ้นเหนือแนวต้าน 1500 จุด และ 1505 จุดขึ้นมา เป็นการลบล้างรอบของการพักตัวระยะสั้น ทำให้มีทิศทางที่เปลี่ยนไปจาก Sideway Down ให้กลับมากลับตัวออกด้านข้างอีกครั้ง โดยวงกรอบของการแกว่งตัวของดัชนีช่วง 1480-1520 จุด

ทีมนักวิเคราะห์ : ณัฐวุฒิ ศิริแสงชัยกุล เลขที่ทะเบียน : 057116 โทร. : 02-646-9877

14 July 2023

## S50U23

แนวรับ : 920/915  
แนวต้าน : 930/935

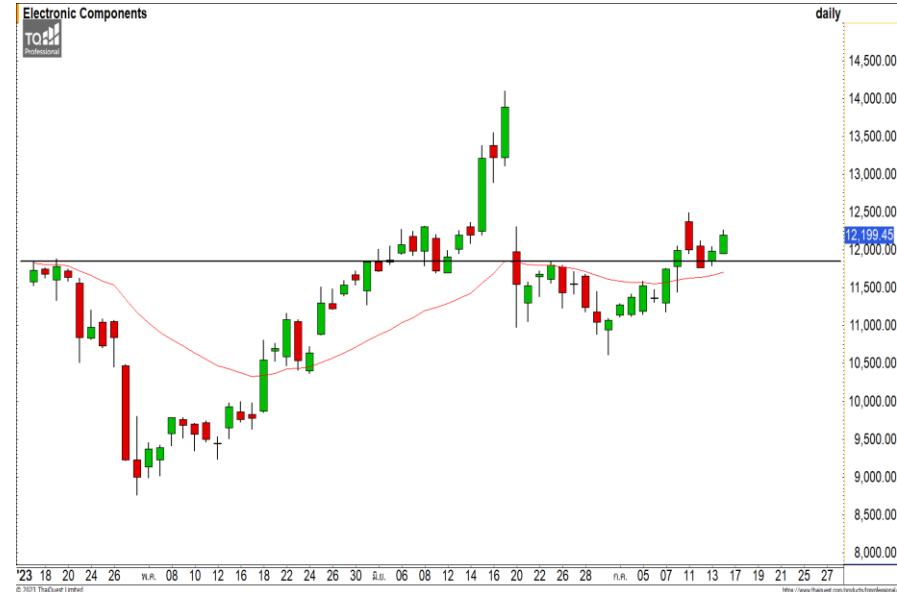
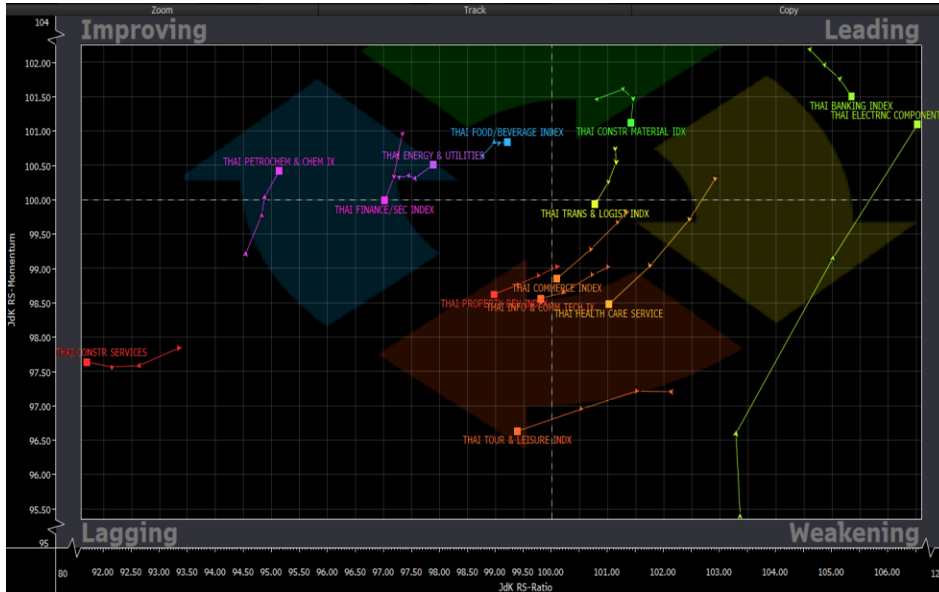
S50U23 : ภาพทางเทคนิคสัปดาห์นี้ดัชนีฟื้นตัวกลับขึ้นมาขึ้นเหนือ 920 จุดซึ่งเป็นบริเวณเส้นค่าเฉลี่ย 25 วันขึ้นมาได้ มองดัชนีกำลังอยู่ในรอบของการฟื้นตัวขึ้นทดสอบแนวต้าน 930 จุดและแนวต้านของ Downtrend Line ที่บริเวณ 935 จุด มองการฟื้นตัวขึ้นดัชนีมีโอกาสที่จะติดที่ระดับดังกล่าวและพักตัวกลับลงมาได้

- พอร์ตวางแนว Wait and See



# Weekly Keys

## Sector Analysis



- กลุ่มที่น่าตลาดในช่วงนี้ได้แก่ ETRON, CONMAT และ BANK
- กลุ่มที่พักตัวลงมาที่โซน Weakening ได้แก่ HEALTH, COMM และ TRANS
- กลุ่มที่ฟื้นตัวขึ้นในโซน Improving ได้แก่ ENER, PETRO และ FOOD
- กลุ่มที่อ่อนแอกว่าตลาดได้แก่ PROP, FIN, ICT, TOUR และ CONS (อ่อนแอที่สุด)

**ชิ้นส่วนอิเล็กทรอนิกส์** ดัชนีฟื้นตัวขึ้นมาขึ้นเหนือระดับ 12,000 จุดและฟื้นตัวขึ้นผ่านเส้นค่าเฉลี่ย 20 วันขึ้นมา ทำให้ดัชนีอยู่ในรอบของการฟื้นตัวระยะสั้นอีกครั้ง วางแนวต้านถัดไปที่ 12,500 - 13,000 จุด

## Weekly Trading

### DELTA

แนวรับ

แนวต้าน

100/97

105/109.50

ในภาพราย 60 นาที ราคามีทิศทางระยะสั้นที่เป็นบวก โดยราคาแกว่งตัวในกรอบ Uptrend Channel โดยมีแนวรับที่ 100 บาทและแนวต้านแรกที่ 105 บาทและ 109.50 บาท



### HANA

แนวรับ

แนวต้าน

44.50/42

48.50/51.50

ราคาเริ่มแกว่งตัวในอยู่เหนือ Uptrend Line มองราคากำลังกลับมามีทิศทางที่เป็นบวกอีกครั้ง โดยมีแนวรับที่บริเวณ 44.50 บาทและมีแนวต้านแรกที่ 48.50 บาทในกรณีที่ทะลุผ่านไปได้จะทำให้ราคาเป็นบวกต่อเนื่องและมีแนวต้านถัดไปที่ 51.50 บาท

**DISCLAIMER:** รายงานฉบับนี้จัดทำโดยบริษัทหลักทรัพย์ ฟินันเซีย ไซรัส จำกัด (มหาชน) “บริษัท” ข้อมูลที่ปรากฏในรายงานฉบับนี้ถูกจัดทำขึ้นบนพื้นฐานของแหล่งข้อมูลที่เราเชื่อหรือคิดว่ามีความน่าเชื่อถือ และ/หรือมีความถูกต้อง อย่างไรก็ตามบริษัทไม่รับรองความถูกต้องครบถ้วนของข้อมูลดังกล่าว ข้อมูลและความเห็นที่ปรากฏอยู่ในรายงานฉบับนี้อาจมีการเปลี่ยนแปลง แก้ไข หรือเพิ่มเติมได้ตลอดเวลาโดยไม่ต้องแจ้งให้ทราบล่วงหน้า บริษัทไม่มีความประสงค์ที่จะชักจูงหรือชี้ชวนให้ผู้ลงทุน ลงทุนซื้อหรือขายหลักทรัพย์ตามที่ปรากฏในรายงานฉบับนี้ รวมทั้งบริษัทไม่ได้รับประกันผลตอบแทนหรือราคาของหลักทรัพย์ตามข้อมูลที่ปรากฏแต่อย่างใด บริษัทจึงไม่รับผิดชอบต่อความเสียหายใดๆ ที่เกิดขึ้นจากการนำข้อมูลหรือความเห็นในรายงานฉบับนี้ไปใช้ไม่ว่ากรณีใดก็ตาม ผู้ลงทุนควรศึกษาข้อมูลและใช้ดุลยพินิจอย่างรอบคอบในการตัดสินใจลงทุน

บริษัทขอสงวนลิขสิทธิ์ในข้อมูลและความเห็นที่ปรากฏอยู่ในรายงานฉบับนี้ ห้ามมิให้ผู้ใดนำข้อมูลและความเห็นในรายงานฉบับนี้ไปใช้ประโยชน์ คัดลอก ตัดแปลง ทำซ้ำ นำออกแสดงหรือเผยแพร่ต่อสาธารณชนไม่ว่าทั้งหมดหรือบางส่วน โดยไม่ได้รับอนุญาตเป็นลายลักษณ์อักษรจากบริษัทล่วงหน้า การลงทุนในหลักทรัพย์มีความเสี่ยง ผู้ลงทุนควรศึกษาข้อมูลและพิจารณาอย่างรอบคอบก่อนการตัดสินใจลงทุน

บริษัทหลักทรัพย์ ฟินันเซีย ไซรัส จำกัด (มหาชน) อาจเป็นผู้ดูแลสภาพคล่อง (Market Maker) และผู้ออกใบสำคัญแสดงสิทธิอนุพันธ์ (Derivative Warrants) บนหลักทรัพย์ AAV, ADVANC, AEONTS, AMATA, ANAN, AOT, AP, BANPU, BBL, BCH, BCP, BCPG, BDMS, BEAUTY, BEC, BEM, BGRIM, BH, BJC, BLAND, BPP, BTS, CBG, CENTEL, CHG, CK, CKP, COM7, CPALL, CPF, CPN, DELTA, DTAC, EA, EGCO, EPG, ERW, ESSO, GFPT, GLOBAL, GPSC, GULF, GUNKUL, HANA, HMPRO, INTUCH, IRPC, IVL, JAS, JMT, KBANK, KCE, KKP, KTB, KTC, LH, MAJOR, MBK, MEGA, MINT, MTC, ORI, OSP, PLANB, PRM, PSH, PSL, PTG, PTT, PTTEP, PTTGC, QH, RATCH, ROBINS, RS, SAWAD, SCB, SCC, SGP, SIRI, SPALI, SPRC, STA, STEC, SUPER, TASCO, TCAP, THAI, THANI, TISCO, TKN, TMB, TOA, TOP, TPIPP, TRUE, TTW, TU, TVO, WHA และ SET50 Future โดยบริษัทฯ อาจจัดทำบทวิเคราะห์ของหลักทรัพย์อ้างอิงดังกล่าวนี้ ดังนั้น นักลงทุนควรศึกษารายละเอียดในหนังสือชี้ชวนของใบสำคัญแสดงสิทธิอนุพันธ์ดังกล่าวก่อนตัดสินใจลงทุน