

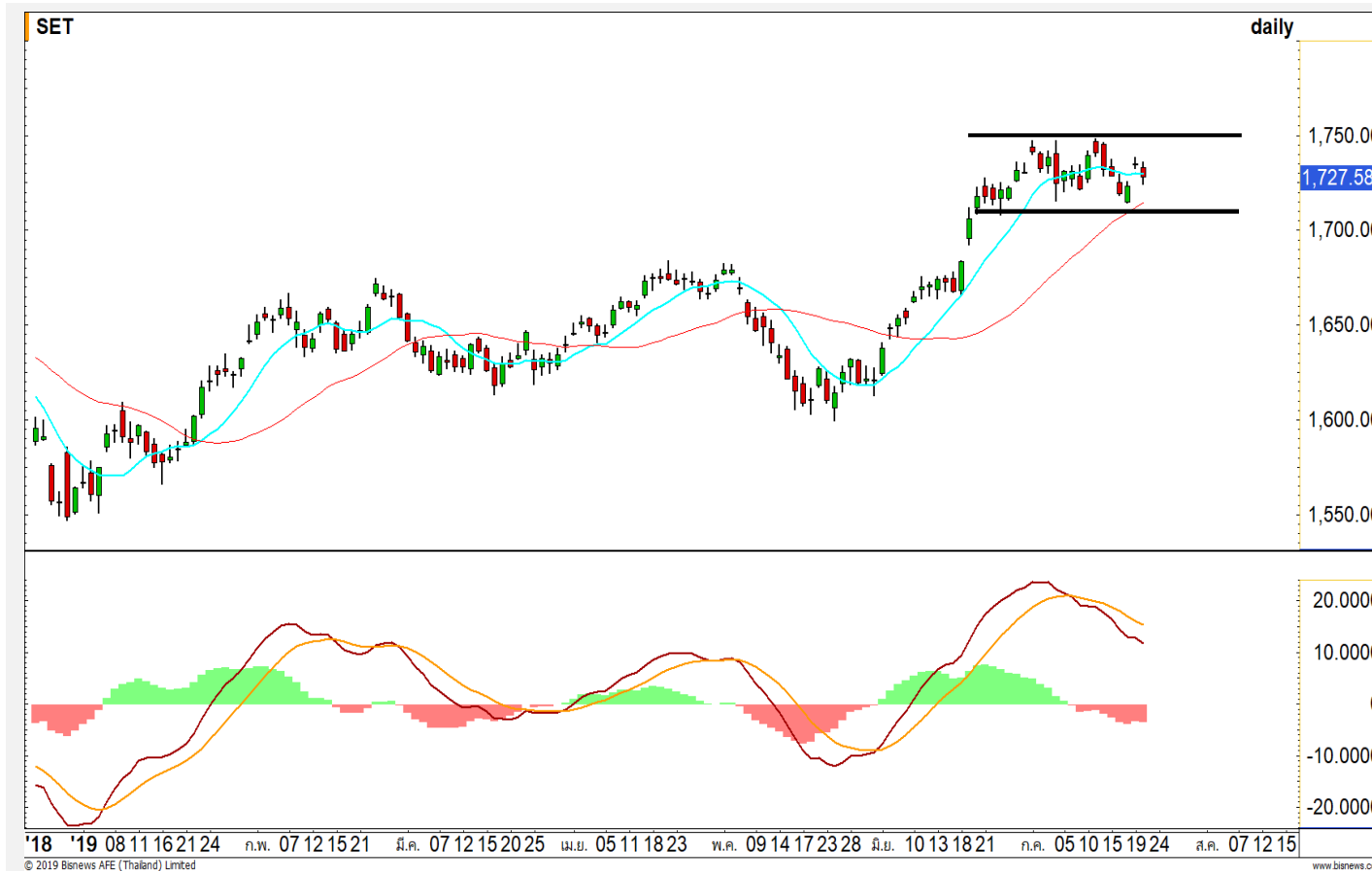


SET INDEX

Sideway トラบที่ Low ไม่หลุด 1715 จุด ไม่เสีย

กลับมาทำฐาน Sideway ซึ่งหาก Low ไม่หลุดแนวรับ 1715 จุด ยังให้มุมมองเป็นพักเพื่อขึ้นต่อ ให้เป็นจังหวะซื้อ คงเป้าหมายรอทดสอบ High เดิม 1748-1750 จุด (เว้นไม่ขึ้นไปตามคาด โดยจะยืนยันฝั่งลบเมื่อหลุด 1715 จุด)

ขณะที่เข้านี้คาดติดแนวต้านย่อย 1733 / 1738 จุด

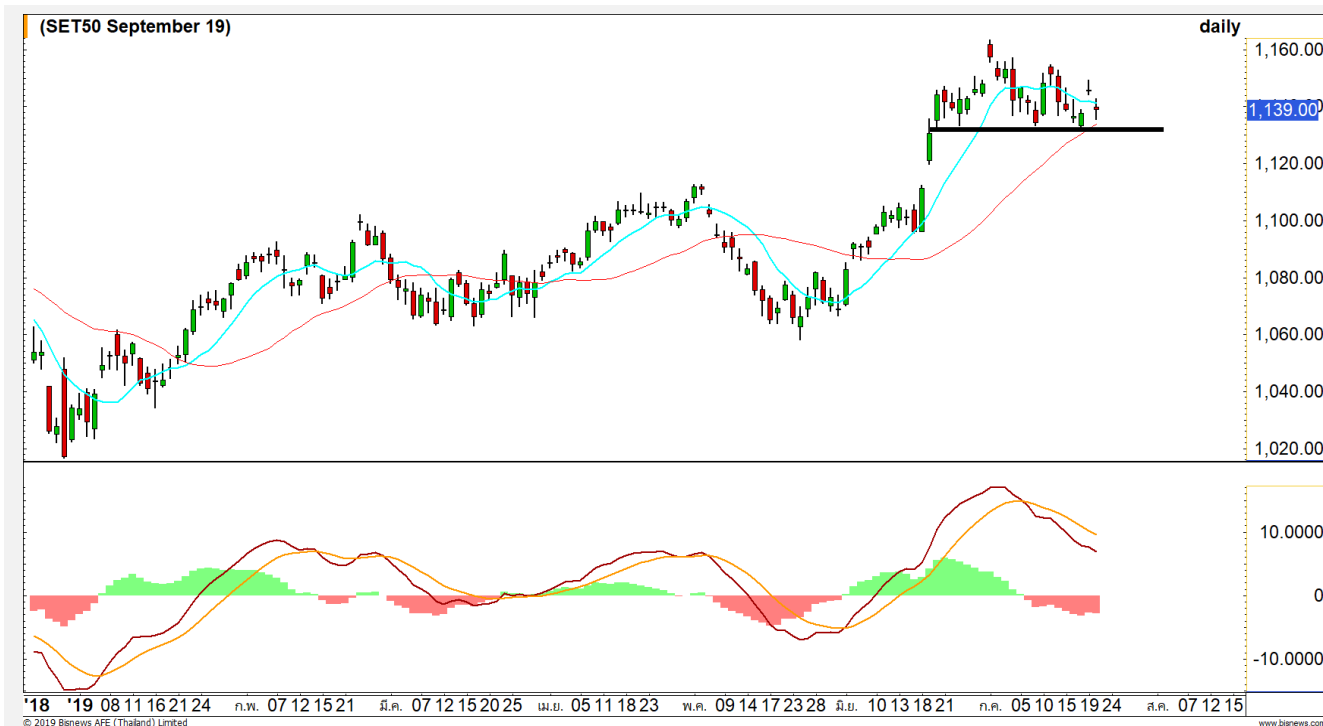


Technical Review:

- S50U19 : สลับฝั่งเข้าหาแนวต้าน 1143 / 1149 จุด แต่ภาพรวมยังคงกรอบ Sideway
- Momentum Trading : ECL, MAJOR
- Swing Trading : CHG, SAPPE
- DW : SPRC (CALL)

แนวรับ	1724	1720
แนวต้าน	1733	1738

SET50 Index Futures



ฟื้นกลับ แต่รวมๆ ยังเกาะ Sideway

22 ก.ค. 62 นักลงทุนต่างชาติ Short สุทธิเป็นวันที่สอง 1,760 สัญญา ส่วนหนึ่งเป็นการปิดสถานะ Long ช่วงก่อนหน้า

เมื่อวานอ่อนตัวปิด Gap 1139-1144 จุด แต่ยังมี Low ไม่หลุด 1133 จุด ส่งผลให้รอบเช้ายังมีระยะฟื้นกลับเข้าหาแนวต้าน 1143 / 1149 จุด

ตราบที่ Low ไม่หลุด 1130 จุด ยังคงโอกาสพักเพื่อขึ้นต่อ

กลยุทธ์ S50U19

- ในส่วนที่เหลือพอร์ตถือ Long ต้นทุน 1133 จุด และต้นทุน 1134-1137 จุด ทั้ง 2 กรณี ได้ตัดขาดทุนไปแล้ว หลังราย ชม. หลุด 1140 จุด ซึ่งวางเป็นจุดตัดขาดทุนกำไร
- พอร์ตว่างรอกำหนดสถานะ

	แนวรับ		แนวต้าน		
	1133	1130	1143	1149	
Contracts	Long	Short	Net	YTD	
Institution	29411	23012	6399	-29989	
Foreign	29881	31641	-1760	65044	
Local	56628	61267	-4639	-35055	



SET50 Index Options

คำแนะนำ : Wait and See

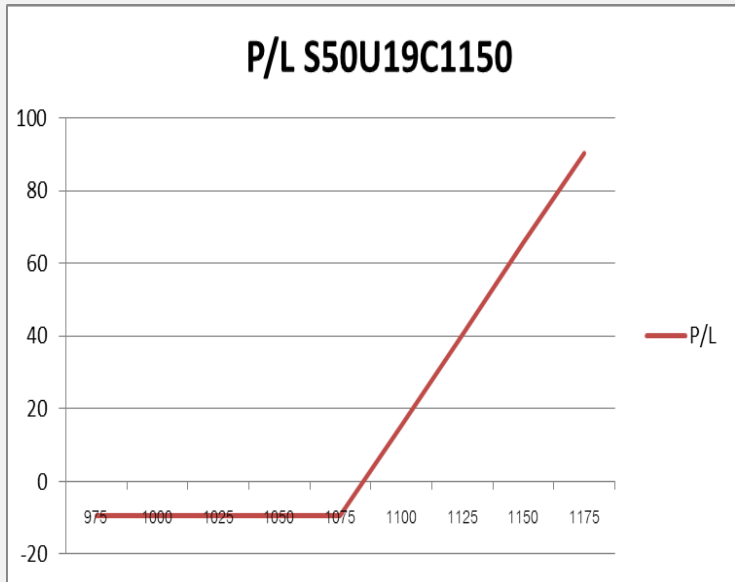
กลยุทธ์ : Wait and See

ขาดทุนสูงสุด : -

กำไรสูงสุดทางทฤษฎี : -

เป้าหมายการทำกำไร : -

จุดคุ้มทุน(เมื่อหมดอายุ) : -



SET50 Index	Long S50U19C1050	Cost	Profit/Loss
975	-100	9.6	-9.6
1000	-75	9.6	-9.6
1025	-50	9.6	-9.6
1050	-25	9.6	-9.6
1075	0	9.6	-9.6
1100	25	9.6	15.4
1125	50	9.6	40.4
1150	75	9.6	65.4
1175	100	9.6	90.4

		Price	Change	Vol.	Open Interest	Intrinsic Value	Time Value	Break Even	All-in-Premium	Implied Volatility	Delta	Effective Gearing
Call Option	S50U19C1100	44.00	-7.00	22	1,200	40.67	3.33	1144.00	0.00	6.99%	0.90	23.32
	S50U19C1125	25.70	-5.30	80	2,534	15.67	10.03	1150.70	0.01	7.99%	0.68	30.18
	S50U19C1150	13.50	-2.50	621	4,601	0.00	13.50	1163.50	0.02	8.69%	0.44	36.97
	S50U19C1175	6.40	-1.40	691	6,501	0.00	6.40	1181.40	0.04	9.22%	0.24	43.61
	S50U19C1200	3.00	-0.70	215	6,493	0.00	3.00	1203.00	0.05	9.88%	0.13	48.35

Put Option	S50U19P1100	6.50	1.10	393	5,865	0.00	6.50	1093.50	-0.04	11.15%	-0.21	-36.33
	S50U19P1125	12.50	2.30	670	4,870	0.00	12.50	1112.50	-0.02	10.36%	-0.36	-32.49
	S50U19P1150	24.40	3.70	229	3,367	9.33	15.07	1125.60	-0.01	10.46%	-0.55	-25.68
	S50U19P1175	41.50	4.30	45	957	34.33	7.17	1133.50	-0.01	10.88%	-0.72	-19.75
	S50U19P1200	67.00	9.60	1	266	59.33	7.67	1133.00	-0.01	15.03%	-0.77	-13.07

Electronic Components

	Level 1	Level 2
Support	1200	1175
Resistance	1260	1300

พักตัวทำฐาน

ดัชนีกลุ่มชิ้นส่วนอิเล็กทรอนิกส์ อยู่ในรอบของการทำฐานใหม่อย่างต่อเนื่อง วางแนวรับสำคัญรอบนี้ที่ 1175 จุด

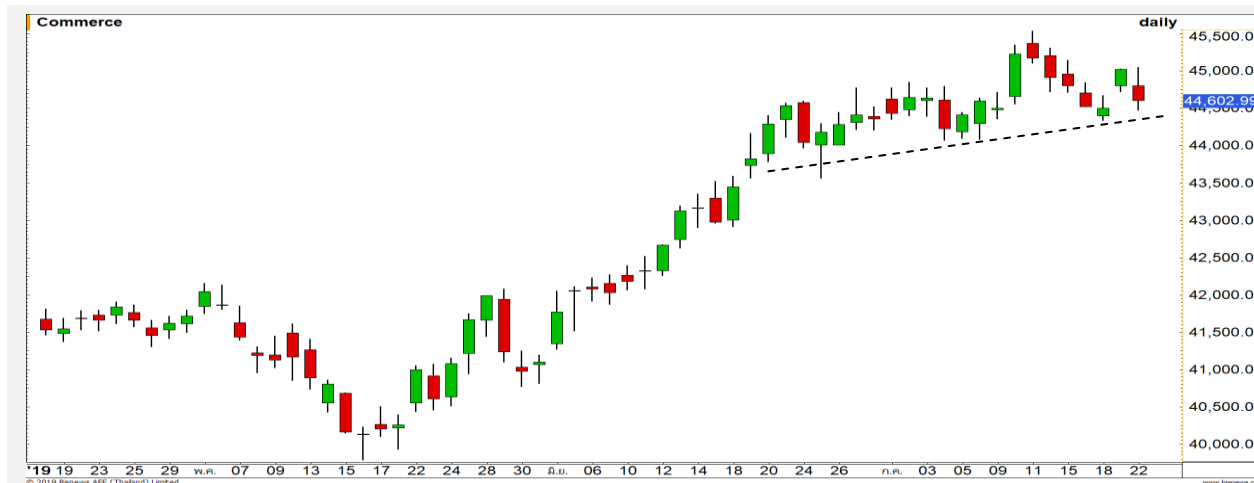


Commerce

	Level 1	Level 2
Support	44350	44000
Resistance	45000	45500

ไม่ควรถูก 44350 จุด

ดัชนีกลุ่มพาณิชย์ トラブได้ที่สามารถประคองตัวเหนือบริเวณ 44350 จุด เรายังคงให้น้ำหนักเป็นบวก มีโอกาสกลับขึ้นทดสอบ 45000/45500 จุด



Top Most Active



Support 6.45 6.00 Resistance 6.75 7

TRUE : เริ่มเห็นแรงขายเข้ามา หลังติดแนวต้านบริเวณ 6.75 บาท ให้ระวังการชะลอตัวในรอบสั้นนี้



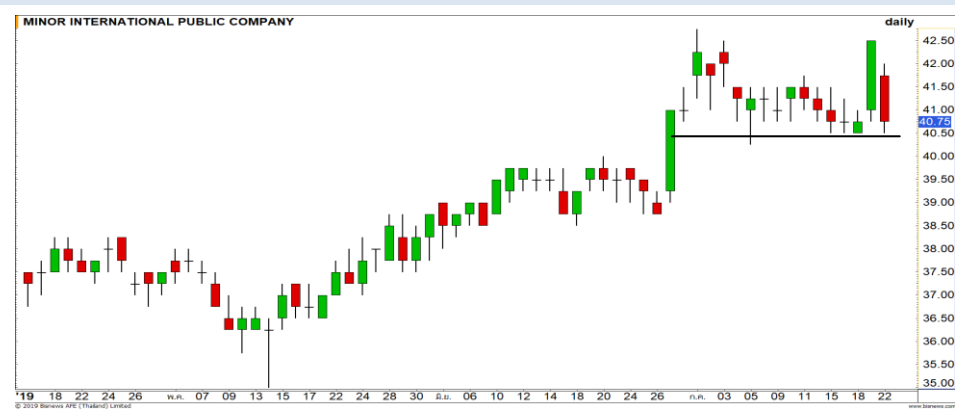
Support 135 133 Resistance 138 140

PTTEP : รอบหลักยังต้องรอการขึ้นผ่านแนวต้านสำคัญบริเวณ 138 บาทให้เพื่อที่จะเปิด Upside ในการขึ้นต่อ



Support 19.70 19.40 Resistance 20.20 20.50

KTB : ราคาทะลุผ่านแนวต้าน High เดิมที่ 19.70 บาทขึ้นมาได้ ทำให้เกิดโมเมนตัมเชิงบวก มีโอกาสที่จะได้เห็นการปรับตัวขึ้นต่อ



Support 40.50 39.50 Resistance 42 42.50

MINT : ราคาย่อตัวลงมาใกล้ระดับแนวรับ 40.50 บาท มีลุ้นการเกิด Technical Rebound ในรอบสั้น

Momentum Trading

ECL

Support	1.85
Resistance	1.96 / 2.00
Stop loss	1.82

คำแนะนำระยะสั้น (BUY)

ราคากำลักร้าง High ใหม่อย่างต่อเนื่อง
Upside กลับมาถูกเป็นกว้างอีกครั้ง
วางเป้าหมายการขึ้นรอบนี้ที่ 1.96 / 2.00
บาท



MAJOR

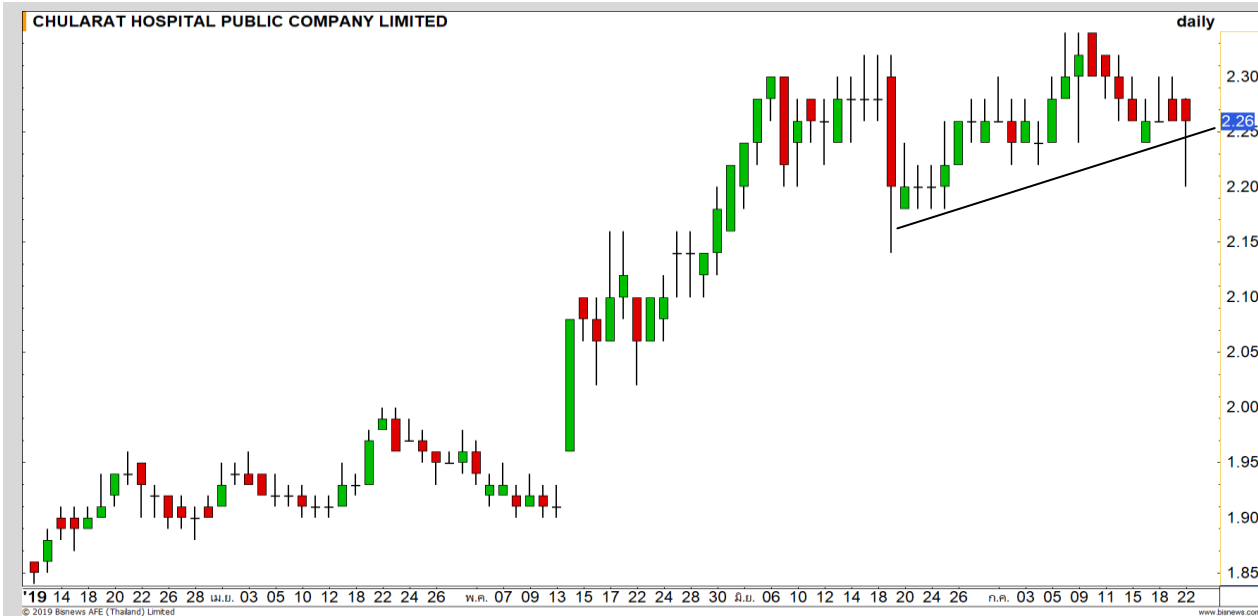
Support	28
Resistance	29.50-30
Stop loss	27.75

คำแนะนำระยะสั้น (BUY)

ตลาดฯ แกว่งแคบ แต่ราคาหุ้นยังยืนบวก
ได้ และไม่หลุดกรอบหลักที่เป็น Sideway
up มีระยะปรับขึ้นต่อ ตราบที่ไม่ถึง Low
หลุด 27.75 บาท



Swing Trading



Support	2.24
Resistance	2.32
Stop loss	2.20

คำแนะนำระยะสั้น (BUY)

แท่งเทียนเกิดรูปแบบ Hammer เป็นสัญญาณบวกในทางเทคนิค แนวโน้มหลักยังให้เป็นขาขึ้น ทำให้มีโอกาสผันตัวกลับขึ้นทดสอบ 2.32 บาทอีกครั้ง

CHG



Support	20.90
Resistance	21.30-21.50
Stop loss	20.60

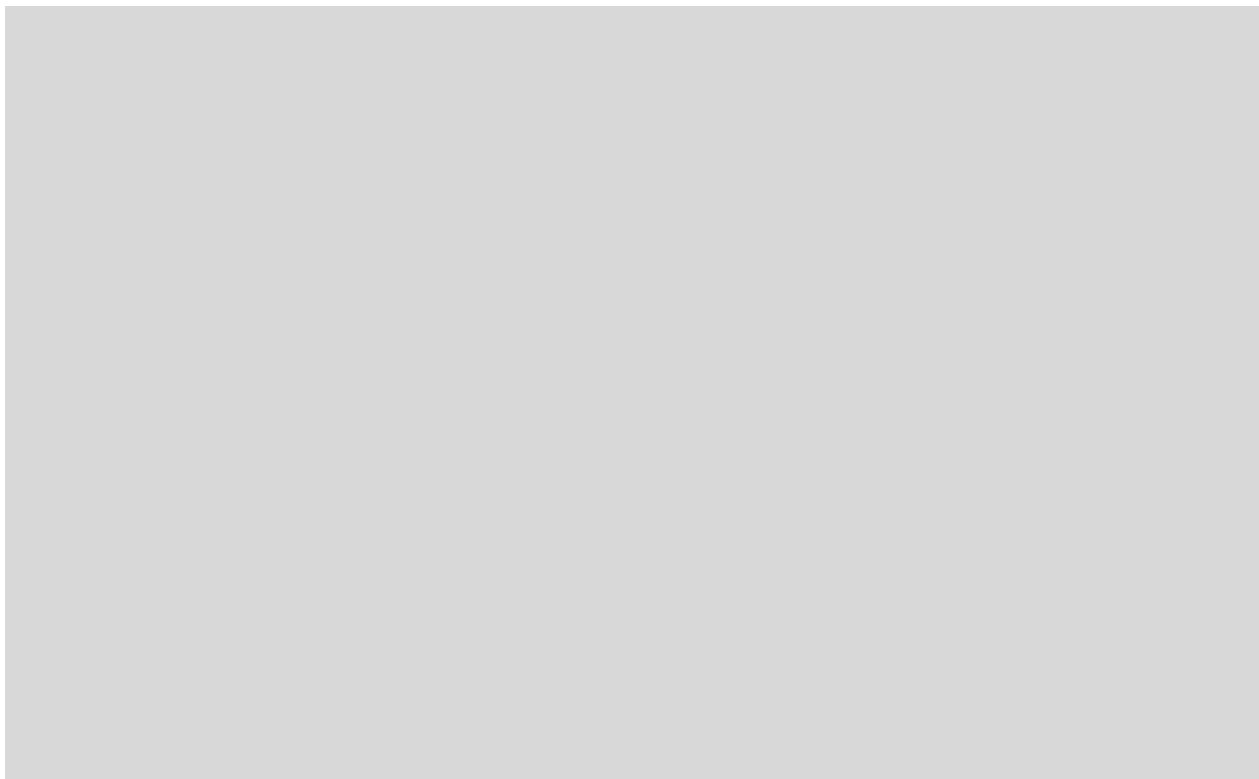
คำแนะนำระยะสั้น (BUY)

แนะนำต่อเนื่องเป็นวันที่สอง แม้ราคาจะถูกกดลงมาจาก High เมื่อวานที่ 21.60 บาท แต่ยืน Low ไม่หลุด 20.60 บาท (Low 19 ก.ค. ที่ผ่านมา) มีโอกาสผันกลับ

SAPPE



รอสัญญาณตัวใหม่



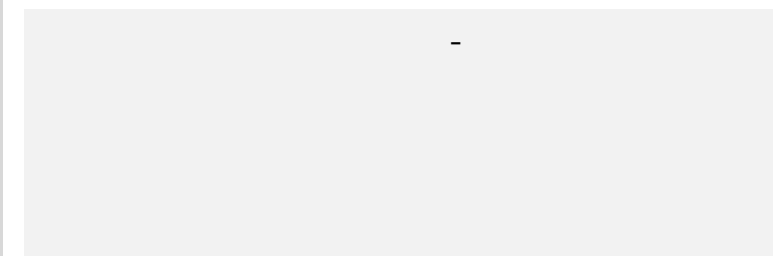
เทียบราคาวันก่อนหน้า

Close Price	%Change
-	-

(ข้อมูล ณ เวลา 17.00 น. ของวันก่อนหน้า)

รอสัญญาณ

แนวรับ		แนวต้าน	
-	-	-	-



ปริมาณหุ้นที่ให้ยืมเพื่อขายชอร์ต

Stock	Available for borrowing (Share)
-	-

(ข้อมูล ณ เวลา 9.00 น. ของวันก่อนหน้า)



สอบถามข้อมูลเพิ่มเติม กรุณาติดต่อ
ฝ่ายธุรกิจยืมและให้ยืมหลักทรัพย์

โทรศัพท์: 02-659-4335-40

Email: sbl@fnsyus.com



SPRC: SPRC24C1909A



แนวรับ		แนวต้าน	
10.40	10.20	10.80	11.00

เริ่มมีแรงซื้อกลับ หลังยืนไม่หลุดเส้นค่าเฉลี่ย 20 วัน ทิศทางยังคงเป็นขาขึ้น คาดราคามีโอกาสฟื้นตัวต่อตามแนวโน้มเดิม

ตัดขาดทุนกรณีหลุด 10 บาท



สอบถามข้อมูลเพิ่มเติม
โทรศัพท์ 02-658-9915
Email: dw@fnsyrus.com
Line: @dw24

ตารางราคา

* ตารางราคาใช้เปรียบเทียบในการซื้อขายช่วง market open เท่านั้น ไม่รวมช่วง market call

Underlying Bid*	DW Bid Price(THB) *				
	23-Jul-2019	24-Jul-2019	25-Jul-2019	26-Jul-2019	30-Jul-2019
10.90	0.47	0.47	0.47	0.47	0.46
10.80	0.45	0.45	0.44	0.44	0.43
10.70	0.42	0.42	0.42	0.42	0.41
10.60	0.40	0.40	0.40	0.39	0.38
10.50	0.38	0.37	0.37	0.37	0.36
10.40	0.36	0.35	0.35	0.35	0.34
10.30	0.33	0.33	0.33	0.33	0.31
10.20	0.31	0.31	0.31	0.30	0.29
10.10	0.29	0.29	0.29	0.28	0.27

Name	SPRC24C1909A	Implied Volatility	48.00%
Underlying	SPRC	Delta	57.04%
Type	Call	Listing Date	10-Jan-2019
Strike	10.400	Last Trading Date	30-Sep-2019
Conversion Ratio	2.51000	Expire Date(Maturity Date)	03-Oct-2019
Moneyess	0.96% ITM	outstanding (22-Jul-2019)	1,113,000

Stock	Last	Base Vol	Volume	%Vol up
MC	8.15	874,274	17,744,800	1,929%
ITEL	3.74	499,540	8,069,900	1,515%
CAZ	2.68	1,574,100	24,995,600	1,487%
K	1.45	516,200	7,723,300	1,396%
SKN	2.10	710,200	9,111,300	1,182%

หมายเหตุประกอบการเลือก Volume Outperformed

- ไม่นับรวม DW และ Warrant
- ราคาหุ้นไม่ต่ำกว่า 1 บาท
- ปริมาณซื้อขาย (Volume) ต่อวันมากกว่า 5,000,000 หุ้น
- %Vol Up หมายถึง ปริมาณการซื้อขายมากกว่าวันก่อนหน้า โดยคิดเป็นเปอร์เซ็นต์
- ข้อมูลจาก Finansia Hero

** เนื่องจากหุ้นในกลุ่มนี้ส่วนใหญ่เป็นหุ้นที่ผันผวนแรงกว่าตลาด
นักลงทุนควรใช้ความระมัดระวังเป็นพิเศษ **



MC : ราคาฟื้นขึ้นทะลุแนวต้านแรกที่ 7.95 บาท เริ่มดึงทิศทางเชิงบวกเข้ามา มีโอกาสได้เห็นการฟื้นตัวต่อ

Support	7.95	7.75
Resistance	8.50	8.70



CAZ : ราคาฟื้นตัวขึ้นทะลุกรอบการพักตัวขึ้นมาได้ คาดราคาเข้าสู่รอบการฟื้นตัวอีกครั้ง

Support	2.54	2.46
Resistance	2.80	2.96



Crude Oil (WTI)



	Level 1	Level 2
Support	55	51
Resistance	58	61

ยังคงต่ำกว่า 58 เหรียญ

ราคาน้ำมัน บวกขึ้นมาเล็กน้อย อย่างไรก็ตามเราให้น้ำหนักการชะลอตัวในช่วงนี้ トラบใดที่ราคายังคงเคลื่อนไหวต่ำกว่าระดับ 58 ดอลลาร์สหรัฐต่อบาร์เรล

Cotton



	Level 1	Level 2
Support	61	60
Resistance	65.50	70

Double Bottoms

ราคาฝ้าย อยู่ในรอบการฟื้นตัวรูปแบบ Double bottoms ที่ฐานบริเวณ 60 เซนต์ต่อปอนด์ มีแนวต้านรอทดสอบที่ 65.50 เซนต์ต่อปอนด์เป็นด่านแรก

Gold Futures

หากไม่กลับไปยืน 1418 ดอลลาร์ จะเสี่ยงพักตัว

การแข็งค่าของค่าเงินดอลลาร์กดดันราคาทองคำในค่าคืนที่ผ่านมา

ภาพทางเทคนิคราคาทองคำกำลังลงมาทดสอบแนวรับ 1418 ดอลลาร์ เพื่อไม่ให้เกิดเสียงพากรบการผันตัวและเข้าสู่รอบการพักตัวต่อลงมาที่แนวรับถัดมาที่ 1410 ดอลลาร์ ราคาทองคำต้องกลับไปยืนเหนือ 1418 ดอลลาร์ให้ได้

คำแนะนำระยะสั้น GOU19

- พอร์ต Long ต้นทุนที่แนวรับ 1430 ดอลลาร์ ถือรอทำกำไรที่ 1446 ดอลลาร์ ตัดขาดทุนกรณีหลุด 1415 ดอลลาร์

วันที่ 22 ก.ค. 2019
กองทุน SPDR เพิ่มการถือครองทองคำ 4.69 ตัน ขึ้นมาที่ระดับ 825.18 ตัน



แนวรับ		แนวต้าน	
1410	1400	1430	1438

Contracts	Long	Short	Net	YTD
Institution	15408	17473	-2065	-5649
Foreign	2820	14476	-11656	65044
Local	31994	18273	13721	-35055

USD Futures

กำลังอ่อนค่าลงมาทดสอบแนวต้าน

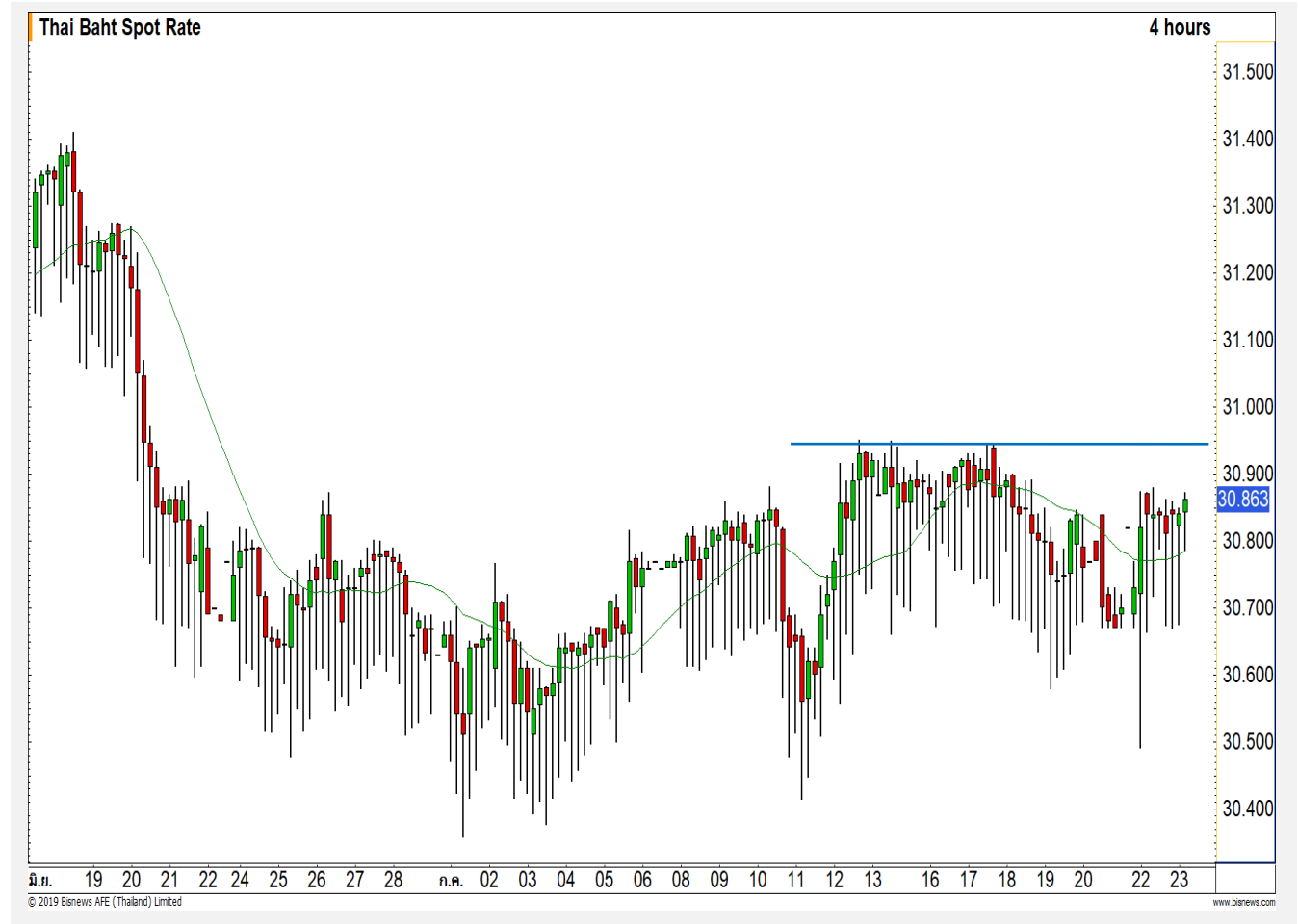
30.95 บาท/ดอลลาร์

ภาพทางเทคนิคค่าเงินเข้านี้แข็งค่าอ่อนค่าต่ำกว่าระดับ 30.80 บาท/ดอลลาร์ต่อเนื่องเป็นวันที่ 2 คาดค่าเงินบาทกำลังอ่อนค่าลงมาทดสอบแนวต้านของกรอบ Sideway ที่ 30.95 บาท/ดอลลาร์

โดยหากอ่อนค่าต่ำกว่าระดับดังกล่าวจะมีความเสี่ยงอ่อนค่าต่อเนื่อง

คำแนะนำระยะสั้น USDU19

- พอร์ตวางแนว Wait and See



แนวรับ		แนวต้าน	
30.75	30.65	30.95	31.00

Market Summary & Theoretical Price

SET50 Index Futures

Series	Settle	Change	Vol Contracts	Vol Change	OI	OI Change	Days to Delivery	Theoretical			Div. Yield	Fund Rate	Basis	Premium Discount
								Theoretical	Lower	Upper				
S50N19	1142.0	-7.5	10	0	559	-3	7	1141.05	1140.83	1142.20	0.02%	1.75%	1.33	0.95
S50Q19	1141.1	-7.4	8	2	17	-4	37	1142.25	1141.10	1148.32	0.38%	1.75%	0.43	-1.15
S50U19	1138.8	-6.7	105969	217	331923	-9502	66	1142.13	1140.07	1152.96	1.04%	1.75%	-1.87	-3.33
S50Z19	1139.4	-6.7	8512	1142	33433	836	157	1139.30	1134.39	1165.06	2.03%	1.75%	-1.27	0.10
S50H20	1135.5	-6.2	1046	-94	6886	57	248	1130.36	1122.61	1171.05	3.08%	1.75%	-5.17	5.14
S50M20	1131.8	-6.3	375	-139	2991	47	342	1124.74	1114.06	1180.86	3.24%	1.75%	-8.87	7.06

Gold Futures

Series	Settle	Change	Vol Contracts	Vol Change	OI	OI Change	Days to Delivery	Theoretical			Premium / Discount	Risk Free Rate
								Theoretical	Lower	Upper		
GFQ19	20950	-160	10	-270	1189	-201	37	20851	20830	20962	99.25	1.75%
GFV19	21020	-140	17	-217	1007	-82	99	20913	20856	21209	107.38	1.75%
GFZ19	21070	-160	151	96	274	13	157	20971	20881	21441	99.50	1.75%

Gold Online Futures

Series	Settle	Change	Vol Contracts	Vol Change	OI	OI Change	Days to Delivery	Theoretical
GOU19	1433.00	-14.20	4550	-17495	26691	-2994	66	1423.25

USD Futures

Series	Settle	OI Change	Days to Delivery	Theoretical	Basis
USDN19	30.77	0.00	7	30.88	-0.10
USDQ19	30.84	0.09	37	30.96	-0.02
USDU19	30.85	0.09	66	31.03	-0.01
USDZ19	30.80	0.10	157	31.25	-0.06

DISCLAIMER: รายงานฉบับนี้จัดทำโดยบริษัทหลักทรัพย์ ฟินันเซีย ไซรัส จำกัด (มหาชน) "บริษัท" ข้อมูลที่ปรากฏในรายงานฉบับนี้ถูกจัดทำขึ้นบนพื้นฐานของแหล่งข้อมูลที่เราหรือเราเชื่อว่ามีคุณภาพ เชื่อว่ามีความน่าเชื่อถือ และถูกต้อง ความถูกต้อง อย่างไรก็ตาม บริษัทไม่รับรองความครบถ้วนของข้อมูลดังกล่าว ข้อมูลและความเห็นที่ปรากฏอยู่ในรายงานฉบับนี้อาจมีการเปลี่ยนแปลง แก้ไข หรือเพิ่มเติมได้ตลอดเวลาโดยไม่ต้องแจ้งให้ทราบล่วงหน้า บริษัทไม่มีความประสงค์ที่จะชักจูงหรือชี้ชวนให้ผู้ลงทุน ลงทุนซื้อหรือขายหลักทรัพย์ตามที่ปรากฏในรายงานฉบับนี้ รวมทั้งบริษัทไม่ได้รับประกันผลตอบแทนหรือราคาของหลักทรัพย์ตามข้อมูลที่ปรากฏแต่อย่างใด บริษัทจึงไม่รับผิดชอบต่อความเสียหายใดๆ ที่เกิดขึ้นจากการนำข้อมูลหรือความเห็นในรายงานฉบับนี้ไปใช้ไม่ว่ากรณีใดก็ตาม ผู้ลงทุนควรศึกษาข้อมูลและใช้ดุลยพินิจอย่างรอบคอบในการตัดสินใจลงทุน

บริษัทขอสงวนลิขสิทธิ์ในข้อมูลและความเห็นที่ปรากฏอยู่ในรายงานฉบับนี้ ห้ามมิให้ผู้ใดนำข้อมูลและความเห็นในรายงานฉบับนี้ไปใช้ประโยชน์ คัดลอก ดัดแปลง ทำซ้ำ นำออกแสดงหรือเผยแพร่ต่อสาธารณชนไม่ว่าทั้งหมดหรือบางส่วน โดยไม่ได้รับอนุญาตเป็นลายลักษณ์อักษรจากบริษัทล่วงหน้า การลงทุนในหลักทรัพย์มีความเสี่ยง ผู้ลงทุนควรศึกษาข้อมูลและพิจารณาอย่างรอบคอบก่อนการตัดสินใจลงทุน

บริษัทหลักทรัพย์ ฟินันเซีย ไซรัส จำกัด (มหาชน) อาจเป็นผู้ดูแลสภาพคล่อง (Market Maker) และผู้ออกใบสำคัญแสดงสิทธิอนุพันธ์ (Derivative Warrants) บนหลักทรัพย์ที่ปรากฏอยู่ในรายงานฉบับนี้ โดยบริษัทฯ อาจจัดทำทวีเคาระห์ของหลักทรัพย์อ้างอิงดังกล่าวนี้ ดังนั้น นักลงทุนควรศึกษารายละเอียดในหนังสือชี้ชวนของใบสำคัญแสดงสิทธิอนุพันธ์ดังกล่าวก่อนตัดสินใจลงทุน