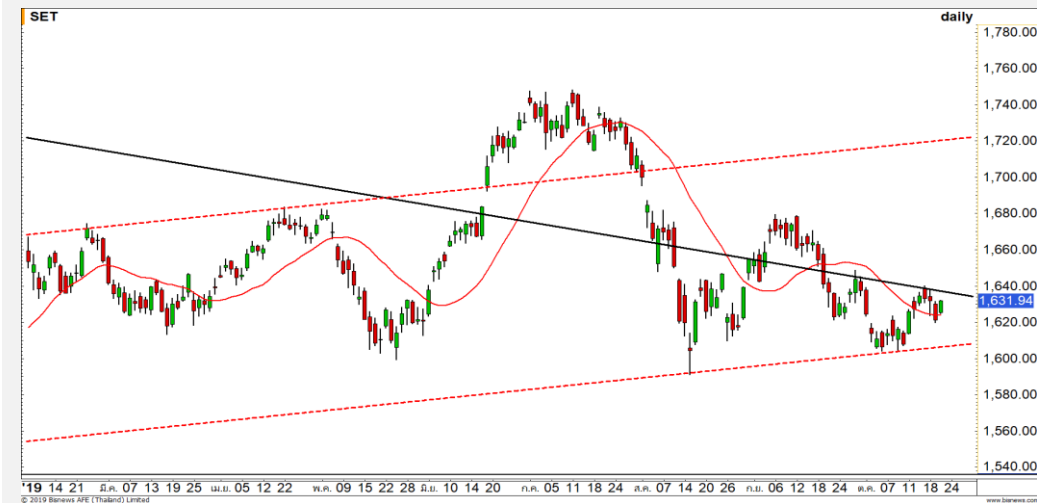


Market Update : ดูแนวต้านย่อย 1633 จุดอีกครั้ง



| แนวรับ | | แนวต้าน | |
|--------|------|---------|------|
| 1625 | 1622 | 1633 | 1637 |

SET INDEX ป้ายดูที่แนวต้านย่อย 1633 จุดอีกครั้ง ถ้าผ่านได้ ระยะยาวจะกลับมาเต็มที่ เพื่อยืนยันว่า การพักตัวเมื่อวานเพื่อสร้างไหล่ขวา สำหรับการขึ้นแบบ Inverse Head & Shoulders มีโอกาสที่จะทะลุแนวต้าน Downtrend ที่ 1637 จุด

S50Z19 ป้ายการฟื้นต่อเนื่อง ดูแนวต้าน 1087-1090 จุด หากยังไม่รีบทะลุ Downtrend ณ ระดับ 1090 จุด จะยังไม่ยืนยันรอบยาวเต็มที่ ฉะนั้นฝั่ง Long เน้นปิดรอบสั้นในช่วงติด ราย ชม. ออกมาก่อน

กลยุทธ์ S50Z19

- พอร์ตถือ Long ต้นทุน 1081-1082 จุด รอบเข้าแตะแนวต้าน 1085-1086 จุดน่าจะปิด ทำกำไรไปแล้ว ที่เหลือถือรอทำกำไรที่แนวต้าน 1087-1090 จุด [หลุด 1084 จุดตัดขาดทุน](#) [กำไร](#)

| แนวรับ | | แนวต้าน | |
|--------|------|---------|------|
| 1081 | 1077 | 1087 | 1090 |

Mid-Day Trading



แนวรับ
9.70

แนวต้าน
9.95

Stop loss
9.55

LH : ราคาขึ้นมาปิดเหนือเส้นค่าเฉลี่ย 10 วัน ถึงภาพบวกเข้ามา มีโอกาสฟื้นตัว ขึ้นหาเป้าหมาย 9.95 บาทอีกครั้ง



แนวรับ
18.90

แนวต้าน
19.70

Stop loss
18.60

BCPG : ราคาทะลุแนวต้านเส้น Downtrend line ในภาพใหญ่ขึ้นมาได้ เป็นการทำให้แนวโน้มกลับเป็นขาขึ้นอีกครั้ง วางเป้าหมาย 19.70 บาท

DISCLAIMER: รายงานฉบับนี้จัดทำโดยบริษัทหลักทรัพย์ ฟินันเซีย ไซรัส จำกัด (มหาชน) "บริษัท" ข้อมูลที่ปรากฏในรายงานฉบับนี้ถูกจัดทำขึ้นบนพื้นฐานของแหล่งข้อมูลที่เราหรือเราเชื่อว่ามีความน่าเชื่อถือ และ5ความถูกต้อง อย่างไรก็ตามบริษัทไม่รับรองความถูกต้องครบถ้วนของข้อมูลดังกล่าว ข้อมูลและความเห็นที่ปรากฏอยู่ในรายงานฉบับนี้อาจมีการเปลี่ยนแปลง แก้ไข หรือเพิ่มเติมได้ตลอดเวลาโดยไม่ต้องแจ้งให้ทราบล่วงหน้า บริษัทไม่มีความประสงค์ที่จะชักจูงหรือชี้ชวนให้ผู้ลงทุน ลงทุนซื้อหรือขายหลักทรัพย์ตามที่ปรากฏในรายงานฉบับนี้ รวมทั้งบริษัทไม่ได้รับประกันผลตอบแทนหรือราคาของหลักทรัพย์ตามข้อมูลที่ปรากฏแต่อย่างใด บริษัทจึงไม่รับผิดชอบต่อความเสียหายใดๆ ที่เกิดขึ้นจากการนำข้อมูลหรือความเห็นในรายงานฉบับนี้ไปใช้ไม่ว่ากรณีใดก็ตาม ผู้ลงทุนควรศึกษาข้อมูลและใช้ดุลยพินิจอย่างรอบคอบในการตัดสินใจลงทุน

บริษัทขอสงวนลิขสิทธิ์ในข้อมูลและความเห็นที่ปรากฏอยู่ในรายงานฉบับนี้ ห้ามมิให้ผู้ใดนำข้อมูลและความเห็นในรายงานฉบับนี้ไปใช้ประโยชน์ คัดลอก ตัดแปลง ทำซ้ำ นำออกแสดงหรือเผยแพร่ต่อสาธารณชนไม่ว่าทั้งหมดหรือบางส่วน โดยไม่ได้รับอนุญาตเป็นลายลักษณ์อักษรจากบริษัทล่วงหน้า การลงทุนในหลักทรัพย์มีความเสี่ยง ผู้ลงทุนควรศึกษาข้อมูลและพิจารณาอย่างรอบคอบก่อนการตัดสินใจลงทุน

บริษัทหลักทรัพย์ ฟินันเซีย ไซรัส จำกัด (มหาชน) อาจเป็นผู้ดูแลสภาพคล่อง (Market Maker) และผู้ออกใบสำคัญแสดงสิทธิอนุพันธ์ (Derivative Warrants) บนหลักทรัพย์ AAV, ADVANC, AEONTS, AMATA, ANAN, AOT, AP, BANPU, BBL, BCH, BCP, BCPG, BDMS, BEAUTY, BEC, BEM, BGRIM, BH, BJC, BLAND, BPP, BTS, CBG, CENTEL, CHG, CK, CKP, COM7, CPALL, CPF, CPN, DELTA, DTAC, EA, EGCO, EPG, ERW, ESSO, GFPT, GLOBAL, GPSC, GULF, GUNKUL, HANA, HMPRO, INTUCH, IRPC, IVL, JAS, JMT, KBANK, KCE, KKP, KTB, KTC, LH, MAJOR, MBK, MEGA, MINT, MTC, ORI, OSP, PLANB, PRM, PSH, PSL, PTG, PTT, PTTEP, PTTGC, QH, RATCH, ROBINS, RS, SAWAD, SCB, SCC, SGP, SIRI, SPALI, SPRC, STA, STEC, SUPER, TASCO, TCAP, THAI, THANI, TISCO, TKN, TMB, TOA, TOP, TPIPP, TRUE, TTW, TU, TVO, WHA และ SET50 Future โดยบริษัทฯ อาจจัดทำบทวิเคราะห์ของหลักทรัพย์อ้างอิงดังกล่าว ดังนั้น นักลงทุนควรศึกษารายละเอียดในหนังสือชี้ชวนของใบสำคัญแสดงสิทธิอนุพันธ์ดังกล่าวก่อนตัดสินใจลงทุน