



SET INDEX

Downside จำกัด

สัญญาณ RSI ในภาพราย 60 นาที เข้าสู่ภาวะ Oversold ประกอบกับบริเวณนี้เป็นระดับแนวรับ Low เดิม ทำให้เราประเมิน Downside ในการลงต่อค่อนข้างถูกจำกัด มีโอกาสได้ Technical Rebound ในรอบสั้นนี้ได้ วางแนวต้านรอทดสอบ 1675/1687 จุดตามลำดับ

เว้นแต่กรณีหลุด 1660 จุด จะทำให้ภาพใหญ่เสียทันที

แนวรับ	1665	1660
แนวต้าน	1675	1687



Technical Review:

- S50Z18: รอบเข้าหากยืนระดับ 1096 จุดได้ มีโอกาสได้เห็นการเกิด Technical Rebound
- Momentum Trading : ERW , SEAFCO
- Swing Trading : AP , AOT

SET50 Index Futures



Bullish divergence ในภาพราย 30 นาที

19 ต.ค. 61 นักลงทุนต่างชาติกลับมา Short สุทธิ 10,468 สัญญา (1-22 ต.ค. เหลือยอด Short สุทธิสะสม 21,350 สัญญา)

ในภาพราย 30 นาที เริ่มเห็นสัญญาณการฟื้นตัวเกิดขึ้นหลังดัชนีเกิดสัญญาณ Bullish divergence กับ RSI ดังนั้นในรอบเช้าให้รอดูการเคลื่อนไหวของดัชนี หากสามารถยืนเหนือระดับ 1096 จุดได้ ก็จะสามารถลุ้นการติดตัวขึ้นหาแนวต้าน 1100/1104 จุดอีกครั้ง

กรณีหลุด 1090 จุด จะเป็นการลบภาพ Divergence ดังกล่าว

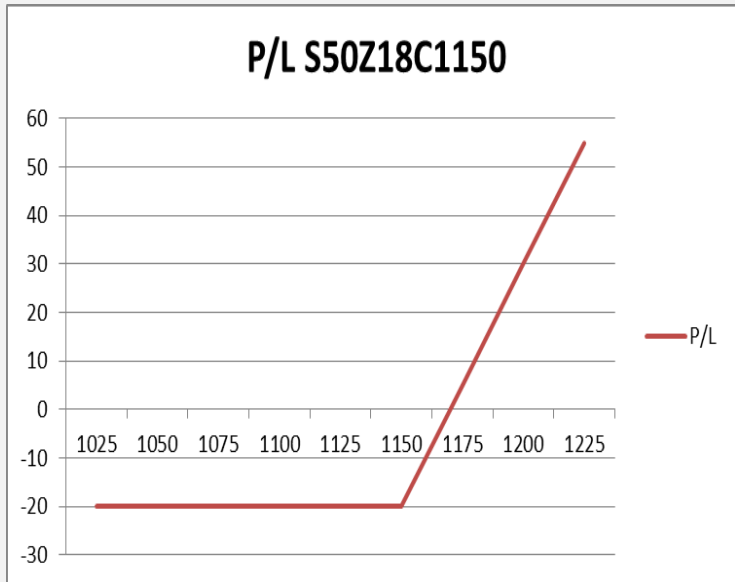
กลยุทธ์ S50Z18 (Swing Trade)

- พอร์ตเปิด Long ต้นทุนบริเวณ 1095 จุด (แนะนำเมื่อช่วงบ่ายใน Weekly chart insight เมื่อวันศุกร์ สัปดาห์ที่แล้ว) ให้รอดูท่าทีที่บริเวณเป้าหมาย 1110 จุด **ตัดขาดทุนกรณีหลุด 1085 จุด**

	แนวรับ		แนวต้าน	
	1093	1090	1100	1104
Contracts	Long	Short	Net	YTD
Institution	55616	55034	582	47951
Foreign	30458	40926	-10468	-29154
Local	121610	111724	9886	-18797



SET50 Index Options



คำแนะนำ : Long S50Z18C1150 ถือรอทำกำไรที่บริเวณ 1160 จุด

กลยุทธ์ : Long S50Z18C1150
ขาดทุนสูงสุด : 20.00 จุด
กำไรสูงสุดทางทฤษฎี : ไม่จำกัด
เป้าหมายการทำกำไร : 1160 จุด
จุดคุ้มทุน(เมื่อหมดอายุ) : 1170.00

SET50 Index	Long S50Z18C1150	Cost	Profit/Loss
1025	-125	20	-20
1050	-100	20	-20
1075	-75	20	-20
1100	-50	20	-20
1125	-25	20	-20
1150	0	20	-20
1175	25	20	5
1200	50	20	30
1225	75	20	55

		Price	Change	Vol.	Open Interest	Intrinsic Value	Time Value	Break Even	All-in-Premium	Implied Volatility	Delta	Effective Gearing
Call Option	S50Z18C1100	25.60	-7.40	647	1,253	0.00	25.60	1125.60	0.03	14.22%	0.50	21.40
	S50Z18C1125	17.00	-5.00	603	2,591	0.00	17.00	1142.00	0.04	15.04%	0.36	23.52
	S50Z18C1150	11.60	-2.40	554	3,920	0.00	11.60	1161.60	0.06	16.12%	0.26	24.77
	S50Z18C1175	6.60	-2.00	542	3,563	0.00	6.60	1181.60	0.08	16.00%	0.17	28.20
	S50Z18C1200	4.10	-0.70	470	5,178	0.00	4.10	1204.10	0.10	16.58%	0.11	29.95

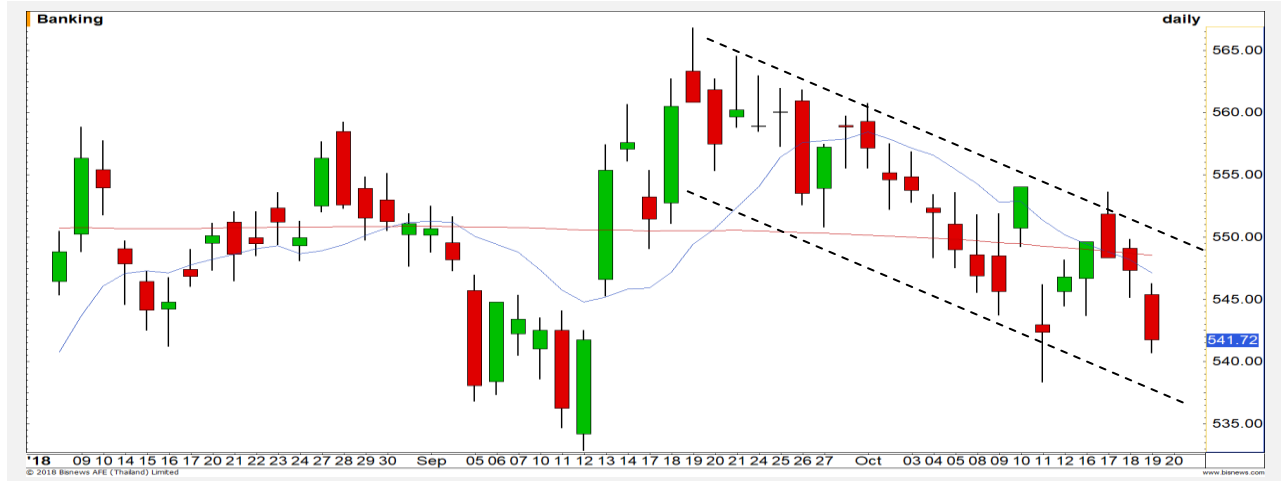
Put Option	S50Z18P1100	30.50	4.30	693	3,649	3.81	26.69	1069.50	-0.02	15.73%	-0.50	-17.89
	S50Z18P1125	45.00	5.90	93	2,644	28.81	16.19	1080.00	-0.01	15.61%	-0.63	-15.34
	S50Z18P1150	64.70	10.60	49	1,496	53.81	10.89	1085.30	-0.01	16.87%	-0.73	-12.32
	S50Z18P1175	83.00	7.50	16	608	78.81	4.19	1092.00	0.00	15.61%	-0.84	-11.05
	S50Z18P1200	105.20	6.70	3	305	103.81	1.39	1094.80	0.00	15.77%	-0.90	-9.38

Banking

	Level 1	Level 2
Support	538	535
Resistance	545	548

พักตัวในกรอบ Channel

ดัชนีกลุ่มธนาคาร อยู่ในกรอบของการพักตัวในกรอบ Channel แนวรับสำคัญรอบนี้ที่บริเวณ 538 จุด



Tourism & Leisure

	Level 1	Level 2
Support	660	650
Resistance	677	700

มีโอกาสฟื้นตัว

ดัชนีกลุ่มการท่องเที่ยวและสันทนาการ มีแรงซื้อกลับที่แนวรับสำคัญบริเวณ 650 จุด แท่งเทียนเกิดรูปแบบ Hammer หนูนภาพการฟื้นตัว



Top Most Active



Support 65 64 Resistance 66.50 67.75

CPALL (DAY) : ราคาพักตัวลงมาใกล้แนวรับสำคัญที่บริเวณ 65 บาท เราประเมิน Downside จำกัด มีโอกาสเกิด Technical Rebound ในรอบสั้นได้



Support 141.50 140 Resistance 145.50 149

PTTEP (DAY): ราคาสามารถยืนเหนือเส้น Uptrend line ในภาพหลักได้ รักษาแนวโน้มเชิงบวก มีโอกาสได้เห็นการฟื้นตัวแต่ละระดับ 145.50/149 บาท



Support 200 195.50 Resistance 205 210

KBANK (DAY): แนวรับสำคัญที่ 200 บาท ราคาไม่ควรหลุดบริเวณนี้ เพราะจะทำให้ Downside กลับมาเปิดกว้างอีกครั้ง



Support 50 49 Resistance 52.75 54

MTC (DAY): มองเป็นเพียงการพักตัวปรับฐาน เพื่อสะสมกำลังขึ้นรอบใหม่ หลังเกิด Divergence โดยแนวโน้มหลักยังคงดูดี วางแนวรับ 50/49 บาท

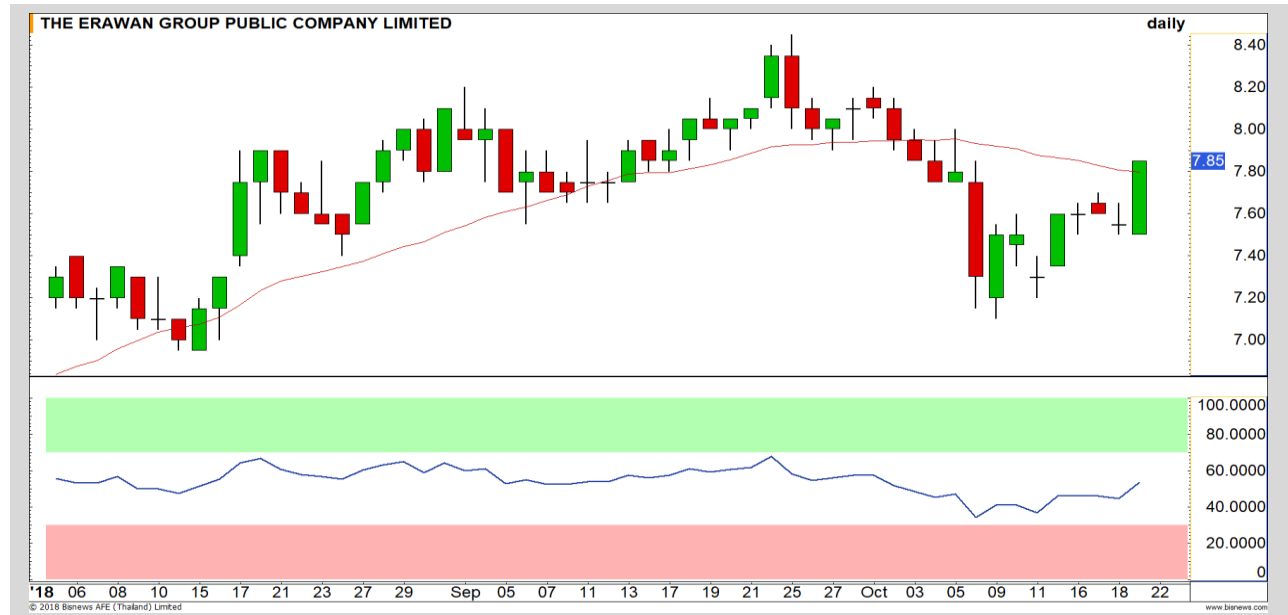
Momentum Trading

ERW

Support | 7.70
Resistance | 8.10/8.35
Stop loss | 7.50

คำแนะนำระยะสั้น (BUY)

แท่งเทียนเกิดรูปแบบ Big white candle โดยขึ้นมาปิดเหนือระดับเส้นค่าเฉลี่ย 20 วัน มองทิศทางเป็นบวก มีโอกาสที่จะปรับตัวขึ้นต่อ วางเป้าหมาย 8.10/8.35 บาท



SEAFKO

Support | 9.40
Resistance | 9.85
Stop loss | 9.20

คำแนะนำระยะสั้น (BUY)

ในช่วงที่ผ่านมาราคาปรับตัวแข็งแกร่งกว่าตลาด แสดงถึง Momentum ที่ยังแข็งแรง ล่าสุดราคาย่อตัวลงมาที่บริเวณแนวรับ 9.40 บาท ประเมินราคายังมีโอกาสกลับขึ้นไปทดสอบ High ที่ 9.85 บาทได้อีกครั้ง



Swing Trading

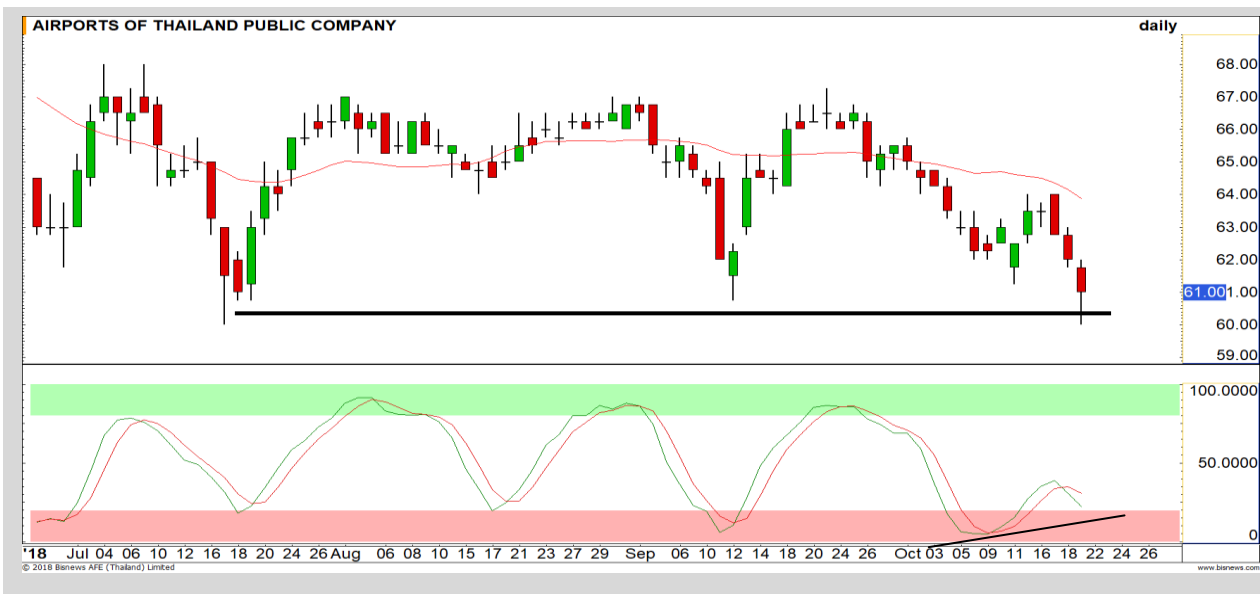


Support	8.25
Resistance	8.70
Stop loss	8

คำแนะนำระยะสั้น (BUY)

แท่งเทียนเกิดรูปแบบ Hammer เหนือบริเวณแนวรับสำคัญ 8 บาท มีโอกาสเกิด Technical Rebound ในรอบสั้นนี้ได้ วางเป้าหมาย 8.70 บาท

AP



Support	60.75
Resistance	63.50-64
Stop loss	60.00

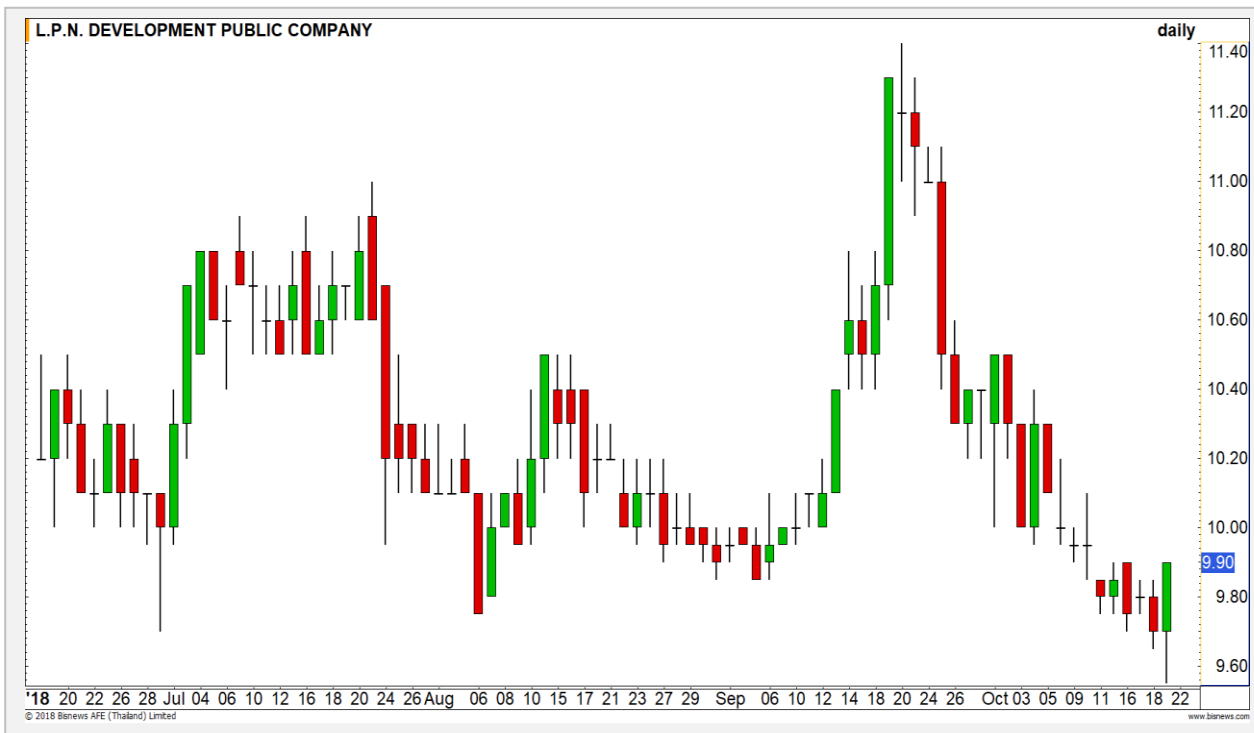
คำแนะนำระยะสั้น (BUY)

ราคาเกิดแท่งเทียน Hammer ที่แนวรับสำคัญช่วง 60-61 บาท พร้อมทั้งเกิดสัญญาณ Bullish Divergence ใน Stochastic ประเมินราคาเจอจุดกลับตัวระยะสั้น

AOT



LPN



เทียบราคาก่อนหน้า

Close Price	%Change
9.90	+2.06%

(ข้อมูล ณ เวลา 17.00 น. ของวันก่อนหน้า)

ปิดทำกำไรบางส่วนไปแล้ว

ส่วนที่เหลือรอปิดที่ระดับ 9.40 บาท

แนวรับ		แนวต้าน	
9.50	9.40	9.95	10

ต้นทุนการทำ SBL เมื่อ 16 ต.ค. ณ ระดับ 9.90 บาท เมื่อวันศุกร์ที่ผ่านมาราคาทำ Low ที่ระดับ 9.45 บาท คาดนักลงทุนได้ขายปิดทำกำไรบางส่วนที่ 9.50 บาท (เป้าแรก) ส่วนที่เหลือรอปิดที่ 9.40 บาท

ปริมาณหุ้นที่ให้ยืมเพื่อขายชอร์ต

Stock	Available for borrowing (Share)
LPN	6,396,300

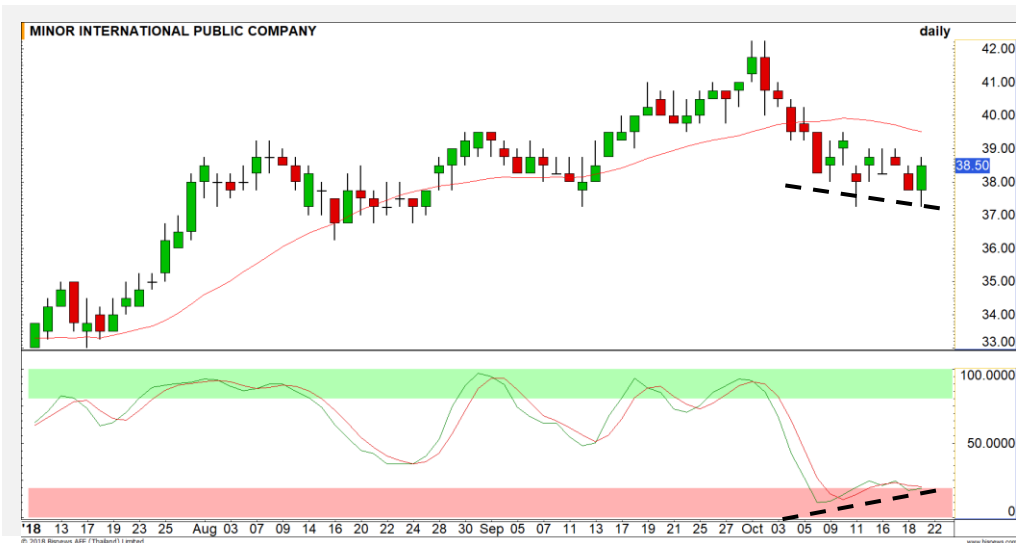
(ข้อมูล ณ เวลา 9.00 น. ของวันก่อนหน้า)

ทะลุแนวต้าน 10 บาทตัดขาดทุน

สอบถามข้อมูลเพิ่มเติม กรุณาติดต่อ ฝ่ายธุรกิจยืมและให้ยืมหลักทรัพย์

โทรศัพท์ : 02-658-9699
Email: sbl@fnsyrus.com

MINT : MINT24C1902A



แนวรับ		แนวต้าน	
38.25	37.25	39.50	40.00

เกิดสัญญาณ Bullish Divergence ใน Stochastic พร้อม แ่งเทียน Bullish Engulfing ประเมินราคามีโอกาสเกิด Technical Rebound แนวต้านแรกที่ 39.50 บาท

หากราคาหลุดต่ำกว่า 37.25 บาท ตัดขาดทุน



สอบถามข้อมูลเพิ่มเติม
โทรศัพท์ 02-658-9915
Email: dw@fnsyrus.com
Line: @dw24

ตารางราคา

* ตารางราคาใช้เปรียบเทียบในการซื้อขายช่วง market open เท่านั้น ไม่รวมช่วง market call

Name	MINT24C1901A	Implied Volatility	43.00%
Underlying	MINT	Delta	36.04%
Type	Call	Listing Date	27-Jun-2018
Strike	42.900	Last Trading Date	31-Jan-2019
Conversion Ratio	7.11000	Expire Date(Maturity Date)	05-Feb-2019
Moneyness	-12.16% OTM	outstanding (21-Oct-2018)	233,100

Underlying Bid*	DW Bid Price(THB) *				
	22-Oct-2018	24-Oct-2018	25-Oct-2018	26-Oct-2018	29-Oct-2018
39.25	0.32	0.31	0.31	0.31	0.30
39.00	0.30	0.30	0.30	0.29	0.29
38.75	0.29	0.29	0.28	0.28	0.27
38.50	0.28	0.27	0.27	0.27	0.26
38.25	0.26	0.26	0.26	0.26	0.25
38.00	0.25	0.25	0.25	0.24	0.24
37.75	0.24	0.24	0.23	0.23	0.22
37.50	0.23	0.22	0.22	0.22	0.21
37.25	0.22	0.21	0.21	0.21	0.20

TOP GAINER AND LOSER

5 TOP MAINBROAD GAINER

Rank	Stock	PClose	%Change	Support	Resistance	Trend (1 Week)	Technical View
1	SAT	21.40	4.90	21.00/20.80	21.80/22.30	Sideway Up	เกิดแท่งเทียน Bullish Engulfing มีโอกาสปรับตัวขึ้นต่อ
2	BIG	1.81	4.62	1.78/1.74	1.84/1.89	Sideway	ราคาฟื้นตัวในกรอบ Sideway
3	RML	1.65	4.43	1.62/1.57	1.72/1.76	Uptrend	ราคาปิดทำ Higher High แนวโน้มแข็งแกร่งกว่าตลาด
4	PSH	20.80	4.00	20.50/20.20	21/21.30	Sideway	ราคาแกว่งตัวในกรอบ Sideway
5	ERW	7.85	3.97	7.70/7.55	8.00/8.15	Sideway Up	หากยืน 7.90 บาทได้ ภาพจะเป็นบวก

5 TOP MAINBROAD LOSER

Rank	Stock	PClose	%Change	Support	Resistance	Trend (1 Week)	Technical View
1	JMART	6.00	-15.49	5.80/5.65	6.30/6.60	Downtrend	ราคาทำ New Low ต่อเนื่อง
2	DDD	29.00	-14.71	27.50/26.50	30/31	Downtrend	ราคาทำ All Time Low ต่อเนื่องยังไม่เจอจุดกลับตัว
3	CHAYO	4.70	-10.48	4.60/4.50	4.90/5.00	Sideway Down	ราคาหลุด 4.96 บาท ลงมา ดึงภาพเป็นลบ
4	GPSC	57.75	-10.12	56.25/55.00	59/60	Sideway Down	Downside ระยะสั้นเริ่มจำกัด
5	AUCT	6.05	-9.02	5.85/5.70	6.25/6.40	Sideway Down	ระยะสั้นมีโอกาสแดงได้บ้าง

หมายเหตุประกอบการเลือก Top Gainer และ Top Loser

- ปริมาณการซื้อขายเฉลี่ย 5 วัน มากกว่า 10 ล้านบาท
- ไม่นับรวม DW และ Warrant
- ราคาหุ้นไม่ต่ำกว่า 1 บาท

** เนื่องจากหุ้นในกลุ่มนี้ส่วนใหญ่เป็นหุ้นที่ผันผวนแรงกว่าตลาด นักลงทุนควรใช้ความระมัดระวังเป็นพิเศษ **



Crude Oil (WTI)



	Level 1	Level 2
Support	68.50	67
Resistance	70	71

รอยัน 70 เหยียญอีกครั้ง

ราคาน้ำมัน WTI ระยะสั้นเห็นการสร้างฐานที่บริเวณแนวรับ 68.50 ดอลลาร์ต่อบาร์เรล โดยการที่ลงถึงภาพเชิงบวกกลับมา ราคาจะต้องขึ้นมายืนเหนือระดับ 70 ดอลลาร์ต่อบาร์เรลอีกครั้ง

Sugar



	Level 1	Level 2
Support	13.50	13
Resistance	14	14.40

ทิศทางแข็งแรงแรงต่อเนื่อง

ราคาน้ำตาล ทิศทางการขึ้นของราคายังคงแข็งแกร่งต่อเนื่อง ใกล้ถึงเป้าหมายรอบนี้ที่ 14 เซนต์ต่อปอนด์ อาจมีการชะลอสั้นๆ ในบริเวณนี้ แล้วค่อยปรับตัวขึ้นต่อ

Gold Futures

ราคาทองคำแท่งตัวรูปแบบสามเหลี่ยม

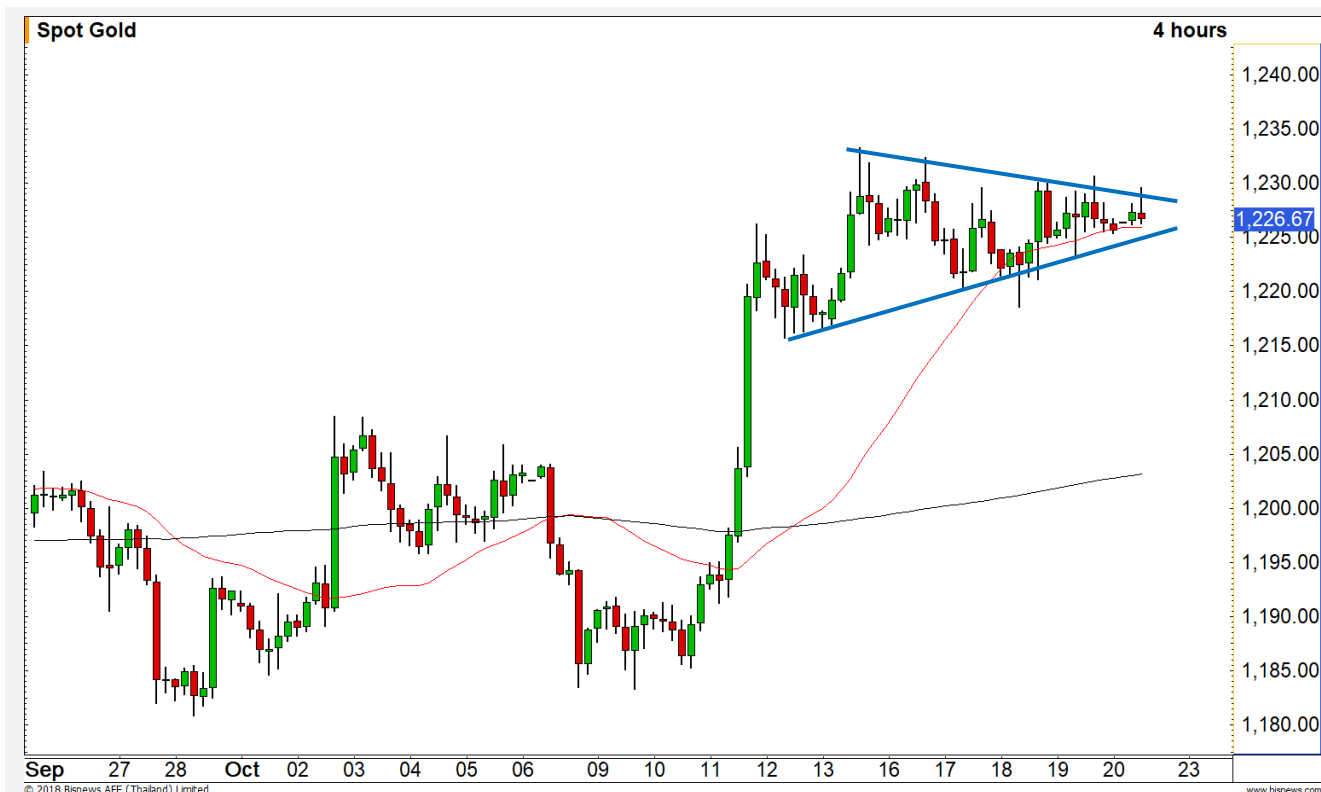
เมื่อสัปดาห์ที่ผ่านมาราคาทองคำไม่ได้มีการเปลี่ยนแปลงมากนัก โดยเป็นการแกว่งตัวสะสมพลังหลักจากทะลุแนวต้านสำคัญ 1210 ดอลลาร์ ขึ้นมา

ล่าสุดราคาทองคำฟอร์มตัวรูปแบบสามเหลี่ยม เพื่อรอการ Breakout ออกจากกรอบในการกำหนดทิศทางในอนาคตอีกครั้ง

คำแนะนำระยะสั้น GFV18

- พอร์ตวางแนว Wait and See

วันที่ 19 ต.ค. 2018
กองทุน SPDR ลดการถือครองทองคำ
2.94 ตัน ลงมาที่ระดับ 748.76 ตัน



แนวรับ		แนวต้าน	
1224	1220	1230	1235

Contracts	Long	Short	Net	YTD
Institution	3238	2731	507	-9767
Foreign	3279	747	2532	3442
Local	4833	7872	-3039	6325

USD Futures

ค่าเงินบาทเคลื่อนไหวในกรอบเดิมช่วง 32.45 – 32.80 บาท/ดอลลาร์

ภาพทางเทคนิคราย 240 นาที หลังจากทีค่าเงินบาทอ่อนค่ามาแตะบริเวณแนวต้าน 32.80 บาท/ดอลลาร์ แล้วเกิดการแข็งค่ากลับในทันที โดยเรายังคงมุมมองค่าเงินบาทจะเคลื่อนไหวในกรอบ 32.45 -32.80 บาท/ดอลลาร์ ในระยะ 1-2 สัปดาห์อยู่ เว้นแต่ค่าเงินบาทจะอ่อนค่าต่ำกว่าระดับ 33.00 บาท/ดอลลาร์

คำแนะนำระยะสั้น USDV18

- พอร์ตวางแนटकเปิด Short เมื่อค่าเงินบาทอ่อนค่ามาที่บริเวณ 32.80 บาท/ดอลลาร์ เป้าหมายทำกำไรบริเวณ 32.50 – 32.60 บาท/ดอลลาร์ ตัดขาดทุนเมื่อค่าเงินบาทอ่อนค่าทะลุ 33.00 บาท/ดอลลาร์



แนวรับ		แนวต้าน	
32.55	32.50	32.75	32.80

Market Summary & Theoretical Price

SET50 Index Futures

Series	Settle	Change	Vol. Contracts	Change	OI	Change	Days to Delivery	Theoretical			Div. Yield	Fund Rate	Basis	Premium Discount
								Theoretical	Lower	Upper				
S50V18	1096.1	-10.9	413	400	816	-240	8	1096.44	1096.26	1097.76	0.00	1.50%	-0.09	-0.34
S50X18	1099.6	-6.4	28	11	663	-8	38	1097.17	1096.32	1103.45	0.01	1.50%	3.41	2.43
S50Z18	1096.1	-11.7	190303	53084	270109	-1185	66	1097.86	1096.37	1108.76	0.01	1.50%	-0.09	-1.76
S50H19	1094.0	-11.6	12530	4460	20006	780	157	1099.63	1096.10	1125.57	0.01	1.50%	-2.19	-5.63
S50M19	1090.3	-12.1	3177	1624	7855	-126	248	1094.18	1088.59	1135.14	0.02	1.50%	-5.89	-3.88
S50U19	1087.2	-12.1	1233	750	2828	321	340	1084.35	1076.69	1140.51	0.03	1.50%	-8.99	2.85

Gold Futures

Series	Settle	Change	Vol. Contracts	Change	OI	Change	Days to Delivery	Theoretical			Premium / Discount	Risk Free Rate
								Theoretical	Lower	Upper		
GFV18	19070	100	96	-19	1306	32	8	19016	19012	19038	54.48	1.50%
GFZ18	19110	90	78	-61	2408	-23	66	19061	19035	19250	49.17	1.50%
GFG19	19120	50	100	0	371	-42	128	19109	19059	19476	10.73	1.50%

USD Futures

Series	Settle	Change	Days to Delivery	Theoretical	Basis
USDV18	32.63	0.02	8	32.64	0.02
USDX18	32.58	0.00	38	32.71	-0.04
USDZ18	32.60	0.04	66	32.79	-0.02
USDH19	32.47	0.04	157	33.02	-0.15

DISCLAIMER: รายงานฉบับนี้จัดทำโดยบริษัทหลักทรัพย์ ฟินันเซีย ไซรัส จำกัด (มหาชน) "บริษัท" ข้อมูลที่ปรากฏในรายงานฉบับนี้ถูกจัดทำขึ้นบนพื้นฐานของแหล่งข้อมูลที่เชื่อว่าหรือควรเชื่อว่ามีที่น่าเชื่อถือ และหรือมีความถูกต้อง อย่างไรก็ตามบริษัทไม่รับรองความถูกต้อง/ครบถ้วนของข้อมูลดังกล่าว ข้อมูลและความเห็นที่ปรากฏอยู่ในรายงานฉบับนี้อาจมีการเปลี่ยนแปลง แก้ไข หรือเพิ่มเติมได้ตลอดเวลาโดยไม่ต้องแจ้งให้ทราบล่วงหน้า บริษัทไม่มีความประสงค์ที่จะชักจูงหรือชี้ชวนให้ผู้ลงทุน ลงทุนซื้อหรือขายหลักทรัพย์ตามที่ปรากฏในรายงานฉบับนี้ รวมทั้งบริษัทไม่ได้รับประกันผลตอบแทนหรือราคาของหลักทรัพย์ตามข้อมูลที่ปรากฏแต่อย่างใด บริษัทจึงไม่รับผิดชอบต่อความเสียหายใดๆ ที่เกิดขึ้นจากการนำข้อมูลหรือความเห็นในรายงานฉบับนี้ไปใช้ไม่ว่ากรณีใดก็ตาม ผู้ลงทุนควรศึกษาข้อมูลและใช้ดุลยพินิจอย่างรอบคอบในการตัดสินใจลงทุน

บริษัทขอสงวนลิขสิทธิ์ในข้อมูลและความเห็นที่ปรากฏอยู่ในรายงานฉบับนี้ ห้ามมิให้ผู้ใดนำข้อมูลและความเห็นในรายงานฉบับนี้ไปใช้ประโยชน์ คัดลอก ตัดแปลง ทำซ้ำ นำออกแสดงหรือเผยแพร่ต่อสาธารณชนไม่ว่าทั้งหมดหรือบางส่วน โดยไม่ได้รับอนุญาตเป็นลายลักษณ์อักษรจากบริษัทล่วงหน้า การลงทุนในหลักทรัพย์มีความเสี่ยง ผู้ลงทุนควรศึกษาข้อมูลและพิจารณาอย่างรอบคอบก่อนการตัดสินใจลงทุน

บริษัทหลักทรัพย์ ฟินันเซีย ไซรัส จำกัด (มหาชน) อาจเป็นผู้ดูแลสภาพคล่อง (Market Maker) และผู้ออกใบสำคัญแสดงสิทธิอนุพันธ์ (Derivative Warrants) บนหลักทรัพย์ที่ปรากฏอยู่ในรายงานฉบับนี้ โดยบริษัท อาจจัดทำทวีเคาระห์ของหลักทรัพย์อ้างอิงดังกล่าวนี้ ดังนั้น นักลงทุนควรศึกษารายละเอียดในหนังสือชี้ชวนของใบสำคัญแสดงสิทธิอนุพันธ์ดังกล่าวก่อนตัดสินใจลงทุน