



SET INDEX

รอบเช้าหายีน 1590 จุด
ล้นพินตัว

ดัชนีสามารถกลับขึ้นมาปิดเหนือ

ระดับ 1590 จุด แห่งเทียนเกิดรูปแบบ

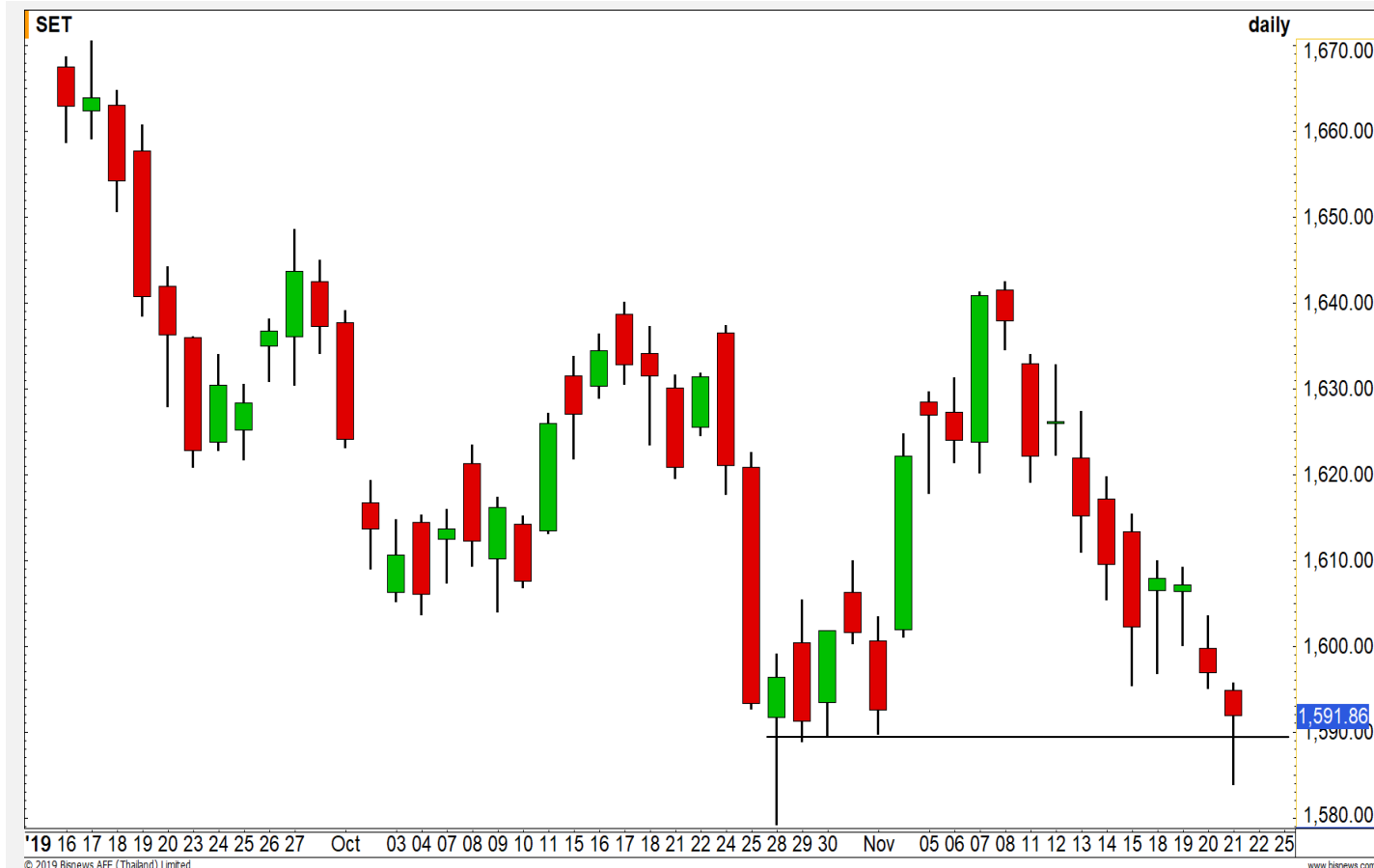
Hammer เป็นสัญญาณบวกในทาง

เทคนิค

หากรอบเช้าวันนี้สามารถยืนเหนือ

ระดับ 1590 จุด ล้นการพินตัวกลับเข้าหา

แนวต้าน 1597/1600 จุด



Technical Review:

- S50Z19 : รอบสั้นมีล้นพินตัวเข้าหาแนวต้าน 1080 จุด
- Momentum Trading : STPI, HANA
- Swing Trading : COM7, PLANB
- DW : DTAC (Call)

แนวรับ	1590	1585
แนวต้าน	1597	1600

SET50 Index Futures



รอบสั้นคืนฟื้นตัว วางแนวต้านรอสอบ 1080 จุด

21 พ.ย. 62 นักลงทุนต่างชาติ Short สุทธิ 17,148 สัญญา

ค่า Basis อยู่ที่ระดับ 0.80 จุด

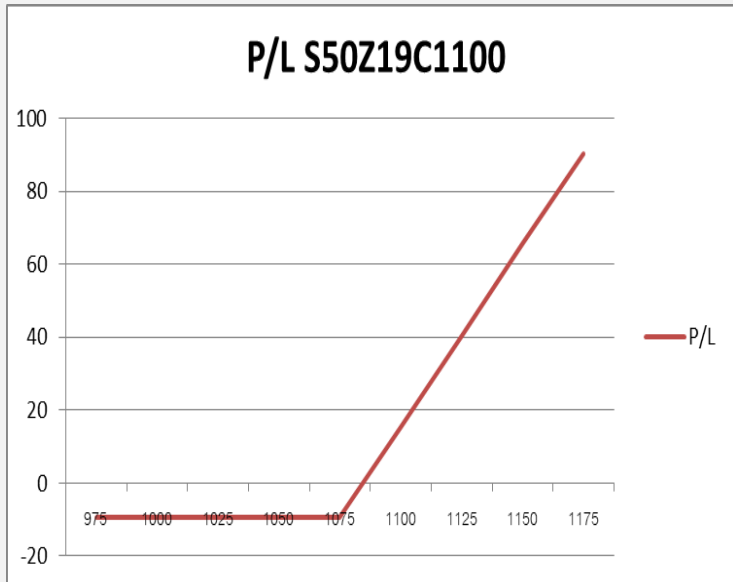
ภาพราย 60 นาที เห็นแรงซื้อกลับในช่วงท้ายตลาด โดยสัญญาณ RSI ฟื้นตัวขึ้นจากเขต Oversold ประกอบกับแท่งเทียนเกิดรูปแบบ Morning star มีโอกาสได้เห็นการฟื้นตัวเข้าหาแนวต้าน 1076/1080 จุด

กลยุทธ์ S50Z19

- พอร์ตว่าง (เก็งกำไรระยะสั้น) รอเปิด Short ที่บริเวณ 1077-1080 จุด วางเป้าหมายทำกำไรที่ 1071 / 1068 จุด ตามลำดับ **ตัดขาดทุนกรณีขึ้นผ่าน 1085 จุด**

แนวรับ		แนวต้าน		
	1071	1068	1076	1080
Contracts		Long	Short	Net
Institution		32152	32410	-258
Foreign		39399	56547	-17148
Local		93720	76314	17406
				YTD
				-8057
				39264
				-31207

SET50 Index Options



คำแนะนำ : Wait and See

กลยุทธ์ : Wait and See

ขาดทุนสูงสุด : -

กำไรสูงสุดทางทฤษฎี : ไม่จำกัด

เป้าหมายการทำกำไร : -

จุดคุ้มทุน(เมื่อหมดอายุ) : -

SET50 Index	Long S50Z19C1050	Cost	Profit/Loss
1000	-75	11	-11
1025	-50	11	-11
1050	-25	11	-11
1075	0	11	-11
1100	25	11	14
1125	50	11	39
1150	75	11	64
1175	100	11	89
1200	125	11	114

		Price	Change	Vol.	Open Interest	Intrinsic Value	Time Value	Break Even	All-in-Premium	Implied Volatility	Delta	Effective Gearing
Call Option	S50Z19C1050	30.10	-1.10	232	1706	23.10	7.00	1080.10	0.01	11.44%	0.74	26.43
	S50Z19C1075	14.70	-1.10	1427	4679	0.00	14.70	1089.70	0.02	11.30%	0.50	36.25
	S50Z19C1100	5.90	-0.80	917	6,807	0.00	5.90	1105.90	0.03	11.44%	0.26	47.01
	S50Z19C1125	2.30	-0.40	1162	7,352	0.00	2.30	1127.30	0.05	12.19%	0.12	54.35
	S50Z19C1150	0.90	-0.10	188	4,774	0.00	0.90	1150.90	0.07	13.05%	0.05	59.38

Put Option	S50Z19P1050	6.80	0.00	1157	7454	0.00	6.80	1043.20	-0.03	12.05%	-0.27	-42.45
	S50Z19P1075	15.50	0.00	683	4,500	1.90	13.60	1059.50	-0.01	11.16%	-0.50	-34.86
	S50Z19P1100	32.00	0.50	216	2,778	26.90	5.10	1068.00	0.00	11.57%	-0.74	-24.78
	S50Z19P1125	53.10	1.10	27	868	51.90	1.20	1071.90	0.00	12.01%	-0.89	-17.93
	S50Z19P1150	77.50	2.80	4	310	76.90	0.60	1072.50	0.00	14.82%	-0.93	-12.82

Energy & Utilities

	Level 1	Level 2
Support	25000	24600
Resistance	25400	26000

ลุ้นฟื้นตัวในระยะสั้น

ดัชนีกลุ่มพลังงานและสาธารณูปโภค เริ่มเห็นแรงซื้อกลับที่ฐานแนวรับสำคัญบริเวณ 25,000 จุด มีโอกาสเกิด Technical Rebound ในรอบสั้นนี้



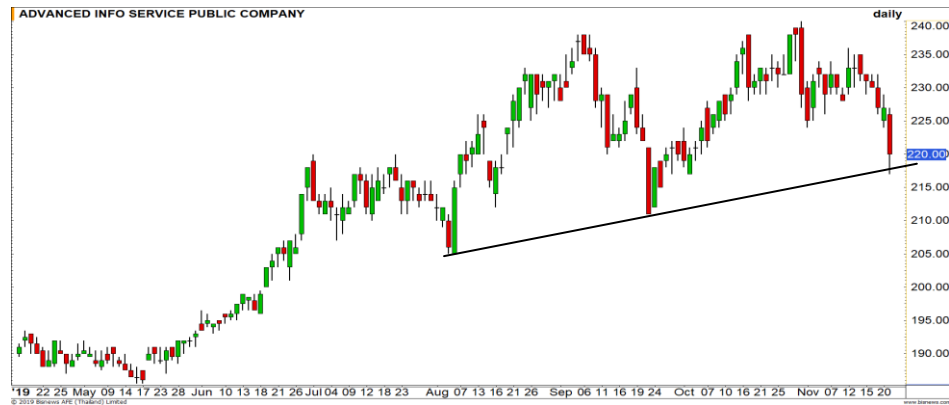
Health Care Services

	Level 1	Level 2
Support	5240	5200
Resistance	5300	5430

รอการ Breakout เพื่อเปิด Upside

ดัชนีกลุ่มการแพทย์ รอเพียงการทะลุผ่านแนวต้าน 5300 จุด เพื่อยืนยันรอบการขึ้นใหม่อีกครั้ง





Support 217 212 Resistance 225 230

ADVANC : ราคาอ่อนตัวลงมาแตะเส้นแนวรับ Uptrend line ในภาพหลัก มีโอกาสเกิด Technical Rebound ที่บริเวณนี้



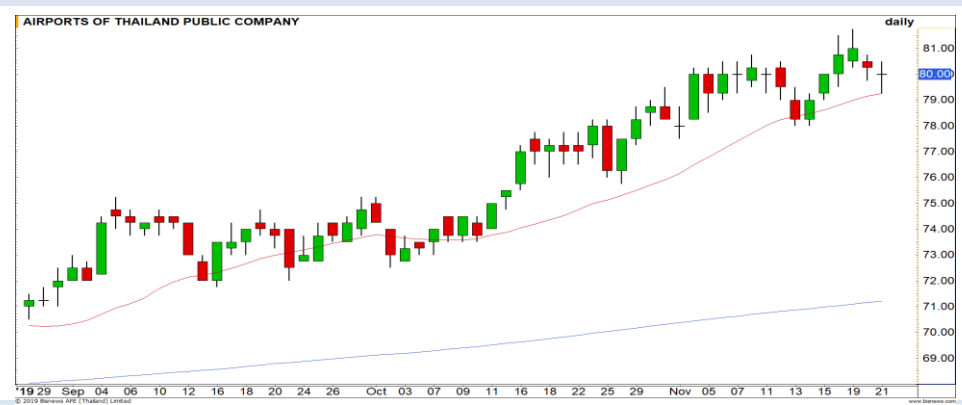
Support 55.25 54 Resistance 56.75 58.25

DTAC : ราคาถูก Panic sell ลงมา โดยใกล้ฐานแนวรับสำคัญที่ 55.25 บาท ดังนั้นมีโอกาสได้เห็นการเต็งกลับในรอบสั้น



Support 42.75 42 Resistance 43.50 44.25

PTT : สัญญาณ Stochastic เส้น %K กำลังที่จะตัดเส้น %D ขึ้นอีกครั้งจากเขต Oversold ประเมิน Downside จำกัด มีโอกาสฟื้นตัวเกิดขึ้น



Support 79.25 78 Resistance 81 82

AOT : ทิศทางหลักยังคงแข็งแกร่งเมื่อเทียบกับตลาดในช่วงนี้ ล่าสุดราคาย่อตัวลงมาใกล้แนวรับเส้นค่าเฉลี่ย 20 วัน มีโอกาสที่จะได้เห็นการรอกกลับเพื่อขึ้นต่อ

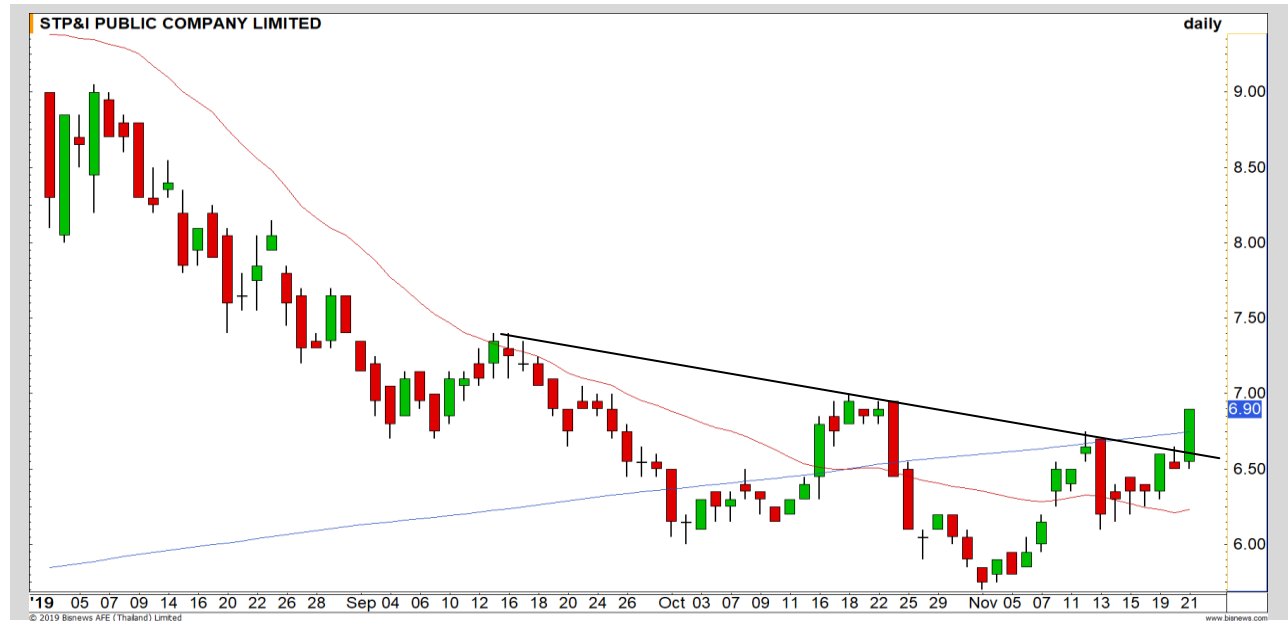
Momentum Trading

STPI

Support | 6.75
Resistance | 7.35
Stop loss | 6.50

คำแนะนำระยะสั้น (BUY)

ราคาสามารถทะลุแนวต้านเส้น Downtrend line ขึ้นมาได้ บ่งชี้ถึงการเข้าสู่รอบการขึ้นใหม่อีกครั้ง วางเป้าหมายถัดไปที่ 7.35 บาท



HANA

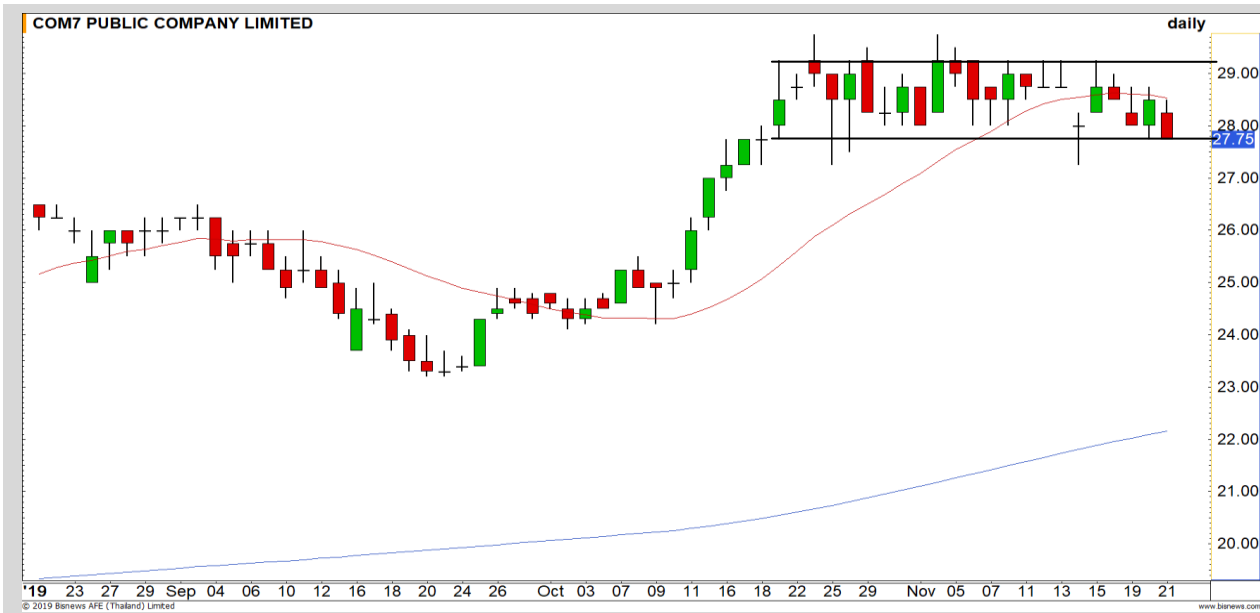
Support | 29.25
Resistance | 30.75/31.75
Stop loss | 28.25

คำแนะนำระยะสั้น (BUY)

โมเมนตัมรอบสั้นแข็งแกร่ง ราคาฟื้นตัวหลังจากที่ Throw Back กลับมาที่เส้น Downtrend คาดทิศทางยังเป็นขาขึ้น มีโอกาสได้เห็นการฟื้นตัวต่อและลุ้นสร้าง Higher High



Swing Trading



Support	27.50
Resistance	29
Stop loss	27

คำแนะนำระยะสั้น (BUY)

ราคาย่อตัวลงมาแต่บริเวณด้านล่างของกรอบ Sideway สามารถใช้เป็นจังหวะในการ Trading เล่นรอบได้ วางเป้าหมาย 29 บาท

COM7



Support	8.20
Resistance	8.50/8.75
Stop loss	7.95

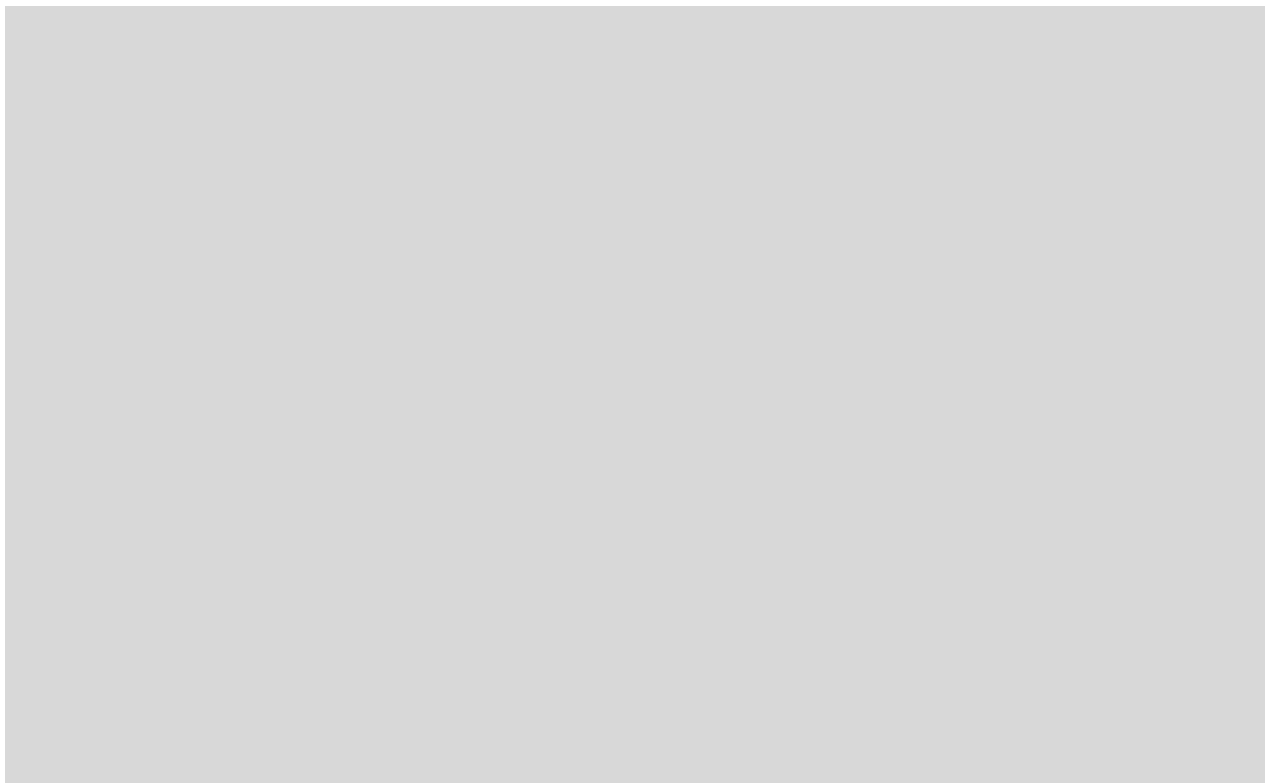
คำแนะนำระยะสั้น (BUY)

มีสัญญาณการฟื้นตัวระยะสั้นจาก Stochastic ที่ตัดขึ้นจากเขต Oversold และแท่งเทียน Hammer ประเมินราคาเจอจุดกลับตัวระยะสั้น

PLANB



รอสัญญาณ



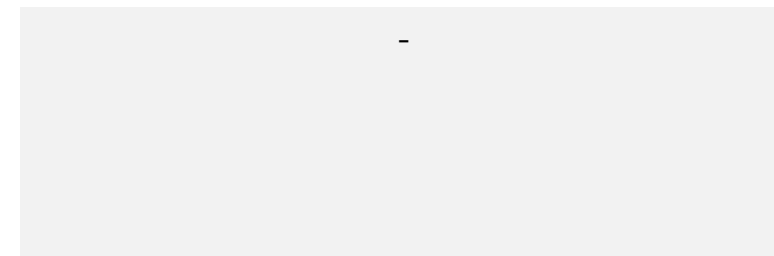
เทียบราคาวันก่อนหน้า

Close Price	%Change
-	-

(ข้อมูล ณ เวลา 17.00 น. ของวันก่อนหน้า)

รอสัญญาณหุ้นตัวใหม่

แนวรับ		แนวต้าน	
-	-	-	-



ปริมาณหุ้นที่ให้ยืมเพื่อขายชอร์ต

Stock	Available for borrowing (Share)
-	-

(ข้อมูล ณ เวลา 9.00 น. ของวันก่อนหน้า)



**สอบถามข้อมูลเพิ่มเติม กรุณาติดต่อ
ฝ่ายธุรกิจยืมและให้ยืมหลักทรัพย์**

โทรศัพท์: 02-659-4335-40

Email: sbl@fnsyus.com

DTAC: DTAC24C2004A



แนวรับ		แนวต้าน	
55.25	54.50	57.50	58.50

ราคาพักตัวลงแรงมาที่แนวรับ 55.25 บาท และ Stochastic ส่งสัญญาณ Oversold ประเมิน Downside ระยะสั้นเริ่มจำกัด คาดราคามีโอกาสเกิด Technical Rebound ที่บริเวณดังกล่าว

ตัดขาดทุนกรณีหลุด 54.25 บาท



สอบถามข้อมูลเพิ่มเติม
โทรศัพท์ 02-658-9915
Email: dw@fnsyrus.com
Line: @dw24

ตารางราคา

* ตารางราคาใช้เปรียบเทียบในการซื้อขายช่วง market open เท่านั้น ไม่รวมช่วง market call

Underlying Bid*	DW Bid Price(THB) *				
	22-Nov-2019	25-Nov-2019	26-Nov-2019	27-Nov-2019	28-Nov-2019
57.25	0.29	0.28	0.28	0.28	0.28
57.00	0.28	0.28	0.27	0.27	0.27
56.75	0.28	0.27	0.27	0.26	0.26
56.50	0.27	0.26	0.26	0.26	0.26
56.25	0.26	0.26	0.25	0.25	0.25
56.00	0.26	0.25	0.25	0.24	0.24
55.75	0.25	0.24	0.24	0.24	0.24
55.50	0.24	0.24	0.23	0.23	0.23
55.25	0.24	0.23	0.23	0.23	0.22

*

Name	DTAC24C2004A	Implied Volatility	52.00%
Underlying	DTAC	Delta	24.61%
Type	Call	Listing Date	18-Oct-2019
Strike	75.940	Last Trading Date	30-Apr-2020
Conversion Ratio	9.20000	Expire Date(Maturity Date)	08-May-2020
Moneyess	-25.93% OTM	outstanding (21-Nov-2019)	3,844,700

Volume Outperformed

Stock	Last	Base Vol	Volume	%Vol up
BPP	17.80	917,068	8,360,600	811%
NEX	2.90	1,366,400	8,526,700	524%
SCN	2.26	1,873,900	9,874,800	426%
WHAUP	5.75	1,631,855	6,593,000	304%
ERW	6.35	4,302,593	16,020,100	272%

หมายเหตุประกอบการเลือก Volume Outperformed

- ไม่นับรวม DW และ Warrant
- ราคาหุ้นไม่ต่ำกว่า 1 บาท
- ปริมาณซื้อขาย (Volume) ต่อวันมากกว่า 5,000,000 หุ้น
- %Vol Up หมายถึง ปริมาณการซื้อขายมากกว่าวันก่อนหน้า โดยคิดเป็นเปอร์เซ็นต์
- ข้อมูลจาก Finansia Hero

** เนื่องจากหุ้นในกลุ่มนี้ส่วนใหญ่เป็นหุ้นที่ผันผวนแรงกว่าตลาด
นักลงทุนควรใช้ความระมัดระวังเป็นพิเศษ **



BPP : มีแรงซื้อกลับเข้ามาเกิดสัญญาณกลับจากแท่งเทียนลักษณะ Hammer คาดราคาจะจุดกลับตัวระยะสั้น

Support	17.40	17
Resistance	18.20	18.60



SCN : มีแรงซื้อสะสมเข้ามาทำให้ราคาขึ้นมาจ่อที่แนวต้าน 2.30 บาท หากผ่านไปได้จะเข้าสู่รอบการฟื้นตัวอีกครั้ง

Support	2.14	2
Resistance	2.30	2.40

Crude Oil (WTI)



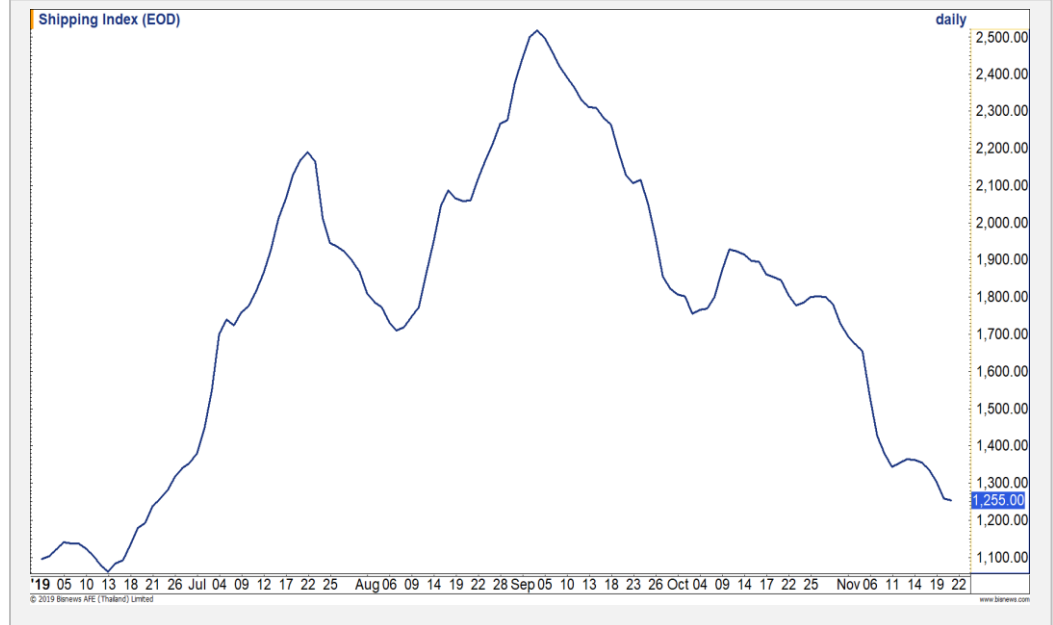
Level 1 Level 2

Support	57.50	55
Resistance	58.50	60

ใกล้กรอบบน

ราคาน้ำมัน โดยรวมยังคงแกว่งตัวในกรอบ Uptrend channel โดยล่าสุดขึ้นใกล้กรอบด้านบน มีโอกาสได้เห็นการชะลอตัวในรอบสั้นเกิดขึ้นได้

Shipping Index



Level 1 Level 2

Support	1200	1100
Resistance	1350	1400

ซึมตัวลงต่อเนื่อง

ดัชนีค่าระวางเรือ อยู่ในรอบการหาจุด Bottom ใหม่ ดัชนียังคงซึมตัวลงต่อเนื่อง ทิศทางช่วงนี้เป็นลบ

Gold Futures

ราคาทองคำไม่ควรหลุด 1464 ดอลลาร์

ราคาทองคำได้แรงกดดันจากค่าเงินดอลลาร์สหรัฐที่แข็งค่าขึ้น จากที่ธนาคารกลางสหรัฐ(เฟด) มีมุมมองบวกต่อเศรษฐกิจสหรัฐในรายงานการประชุม

ภาพทางเทคนิคราย 240 นาที ราคาทองคำย่อตัวลงมาที่แนวรับ 1464 ดอลลาร์ ราคาทองคำไม่ควรหลุดระดับดังกล่าว เนื่องจากจะเป็นการดึงภาพการพักตัวเข้ามาทันที

คำแนะนำระยะสั้น GOZ19

- พอร์ตเปิด Long ต้นทุนบริเวณ 1474 ดอลลาร์ วางเป้าหมายทำกำไรที่ 1480/1490 ดอลลาร์ **ตัดขาดทุนกรณีหลุด 1464 ดอลลาร์และ Follow Short**

วันที่ 21 พ.ย. 2019
กองทุน SPDR คงการถือทองคำ
ที่ระดับ 891.79 ตัน



แนวรับ		แนวต้าน	
1460	1450	1470	1480

Contracts	Long	Short	Net	YTD
Institution	6465	7399	-934	-2852
Foreign	4225	4472	-247	39264
Local	14463	13282	1181	-31207

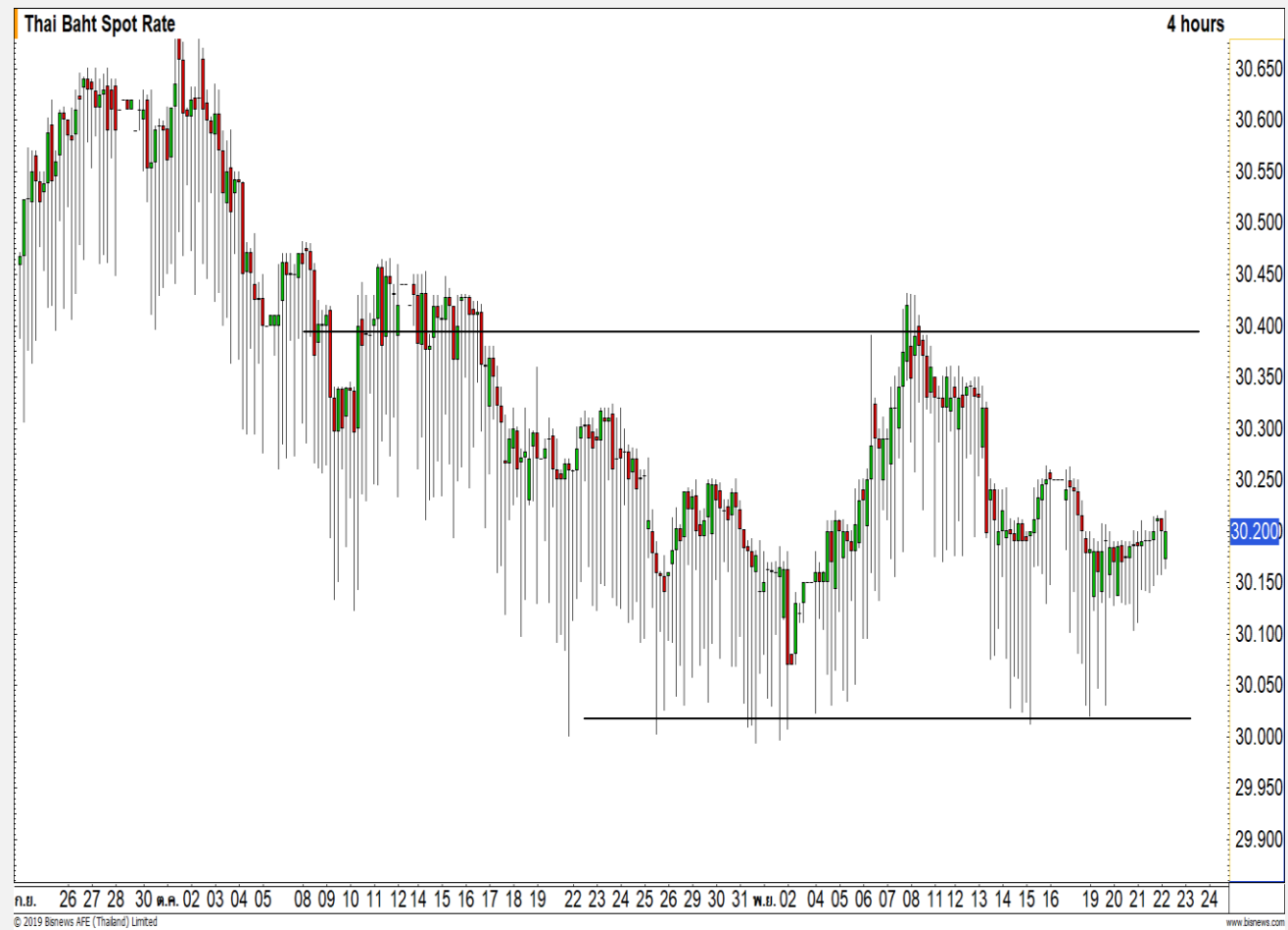
USD Futures

มีโอกาสอ่อนค่าลงทดสอบแนวต้าน 30.25 บาท/ดอลลาร์

ภาพเทคนิคราย 240 นาที ค่าเงินบาทอ่อนตัว ต่อเนื่องลงต่ำกว่าแนวต้านแรกที่ 30.20 บาท/ดอลลาร์ คาดค่าเงินบาทมีโอกาสอ่อนค่าทดสอบแนวต้าน 30.25 บาท/ดอลลาร์ อีกครั้ง

คำแนะนำระยะสั้น USDZ19

- พอร์ต Long ต้นทุนที่แนวรับ 30.25 บาท/ดอลลาร์ ถือรอทำกำไรที่ 30.40 บาท/ดอลลาร์ ตัดขาดทุนกรณีแข็งค่าเกิน 30.15 บาท/ดอลลาร์



แนวรับ		แนวต้าน	
30.15	30	30.25	30.35

Market Summary & Theoretical Price

SET50 Index Futures

Series	Settle	Change	Vol Contracts	Vol Change	OI	OI Change	Days to Delivery	Theoretical			Div. Yield	Fund Rate	Basis	Premium Discount
								Theoretical	Lower	Upper				
S50X19	1072.8	-3.1	15	0	37	1	6	1073.41	1073.23	1074.33	0.02%	1.75%	-0.30	-0.61
S50Z19	1073.8	-1.4	148045	-11568	295236	1817	35	1074.51	1073.48	1079.91	0.38%	1.75%	0.70	-0.71
S50F20	1069.6	-3.5	1	0	41	0	69	1074.54	1072.51	1085.19	1.04%	1.75%	-3.50	-4.94
S50H20	1069.7	-1.2	13494	762	40465	160	126	1072.06	1068.36	1091.51	2.03%	1.75%	-3.40	-2.36
S50M20	1065.2	-1.4	2754	914	8889	-25	220	1064.50	1058.03	1098.45	3.08%	1.75%	-7.90	0.70
S50U20	1059.9	-1.9	962	177	3364	316	312	1059.43	1050.26	1107.59	3.24%	1.75%	-13.20	0.47

Gold Futures

Series	Settle	Change	Vol Contracts	Vol Change	OI	OI Change	Days to Delivery	Theoretical			Premium / Discount	Risk Free Rate
								Theoretical	Lower	Upper		
GFZ19	21170	-80	71	29	874	4	35	21056	21036	21162	114.27	1.75%
GFG20	21220	-110	3	-4	355	0	97	21118	21062	21411	101.78	1.75%
GFJ20	21260	-80	7	0	157	0	159	21181	21089	21661	79.30	1.75%

Gold Online Futures

Series	Settle	Change	Vol Contracts	Vol Change	OI	OI Change	Days to Delivery	Theoretical
GOZ19	1475.00	-5.60	12439	807	52123	2659	35	1466.80

USD Futures

Series	Settle	OI Change	Days to Delivery	Theoretical	Basis
USDX19	30.20	0.02	6	30.21	0.00
USDZ19	30.18	0.02	35	30.28	-0.02
USDF20	30.16	0.02	69	30.37	-0.04
USDH20	30.14	0.02	126	30.50	-0.06

DISCLAIMER: รายงานฉบับนี้จัดทำโดยบริษัทหลักทรัพย์ ฟินันเซีย ไซรัส จำกัด (มหาชน) "บริษัท" ข้อมูลที่ปรากฏในรายงานฉบับนี้ถูกจัดทำขึ้นบนพื้นฐานของแหล่งข้อมูลที่เราหรือเราเชื่อว่ามีความน่าเชื่อถือ และ50ความถูกต้อง อย่างไรก็ตามบริษัทไม่รับรองความถูกต้องครบถ้วนของข้อมูลดังกล่าว ข้อมูลและความเห็นที่ปรากฏอยู่ในรายงานฉบับนี้อาจมีการเปลี่ยนแปลง แก้ไข หรือเพิ่มเติมได้ตลอดเวลาโดยไม่ต้องแจ้งให้ทราบล่วงหน้า บริษัทไม่มีความประสงค์ที่จะชักจูงหรือชี้ชวนให้ผู้ลงทุน ลงทุนซื้อหรือขายหลักทรัพย์ตามที่ปรากฏในรายงานฉบับนี้ รวมทั้งบริษัทไม่ได้รับประกันผลตอบแทนหรือราคาของหลักทรัพย์ตามข้อมูลที่ปรากฏแต่อย่างใด บริษัทจึงไม่รับผิดชอบต่อความเสียหายใดๆ ที่เกิดขึ้นจากการนำข้อมูลหรือความเห็นในรายงานฉบับนี้ไปใช้ไม่ว่ากรณีใดก็ตาม ผู้ลงทุนควรศึกษาข้อมูลและใช้ดุลยพินิจอย่างรอบคอบในการตัดสินใจลงทุน

บริษัทขอสงวนลิขสิทธิ์ในข้อมูลและความเห็นที่ปรากฏอยู่ในรายงานฉบับนี้ ห้ามมิให้ผู้ใดนำข้อมูลและความเห็นในรายงานฉบับนี้ไปใช้ประโยชน์ คัดลอก ดัดแปลง ทำซ้ำ นำออกแสดงหรือเผยแพร่ต่อสาธารณชนไม่ว่าทั้งหมดหรือบางส่วน โดยไม่ได้รับอนุญาตเป็นลายลักษณ์อักษรจากบริษัทล่วงหน้า การลงทุนในหลักทรัพย์มีความเสี่ยง ผู้ลงทุนควรศึกษาข้อมูลและพิจารณาอย่างรอบคอบก่อนการตัดสินใจลงทุน

บริษัทหลักทรัพย์ ฟินันเซีย ไซรัส จำกัด (มหาชน) อาจเป็นผู้ดูแลสภาพคล่อง (Market Maker) และผู้ออกใบสำคัญแสดงสิทธิอนุพันธ์ (Derivative Warrants) บนหลักทรัพย์ AAV, ADVANC, AEONTS, AMATA, ANAN, AOT, AP, BANPU, BBL, BCH, BCP, BCPG, BDMS, BEAUTY, BEC, BEM, BGRIM, BH, BJC, BLAND, BPP, BTS, CBG, CENTEL, CHG, CK, CKP, COM7, CPALL, CPF, CPN, DELTA, DTAC, EA, EGCO, EPG, ERW, ESSO, GFPT, GLOBAL, GPSC, GULF, GUNKUL, HANA, HMPRO, INTUCH, IRPC, IVL, JAS, JMT, KBANK, KCE, KKP, KTB, KTC, LH, MAJOR, MBK, MEGA, MINT, MTC, ORI, OSP, PLANB, PRM, PSH, PSL, PTG, PTT, PTTEP, PTTGC, QH, RATCH, ROBINS, RS, SAWAD, SCB, SCC, SGP, SIRI, SPALI, SPRC, STA, STEC, SUPER, TASCO, TCAP, THAI, THANI, TISCO, TKN, TMB, TOA, TOP, TPIPP, TRUE, TTW, TU, TVO, WHA และ SET50 Future โดยบริษัทฯ อาจจัดทำบทวิเคราะห์ของหลักทรัพย์อ้างอิงดังกล่าว ดังนั้น นักลงทุนควรศึกษารายละเอียดในหนังสือชี้ชวนของใบสำคัญแสดงสิทธิอนุพันธ์ดังกล่าวก่อนตัดสินใจลงทุน

หมายเหตุ: ประธานกรรมการของบริษัทหลักทรัพย์ ฟินันเซีย ไซรัส จำกัด (มหาชน) ดำรงตำแหน่งเป็นกรรมการของบริษัท ทู คอร์ปอเรชั่น จำกัด (มหาชน)

Remark : FSS's Chairman is a TRUE's director.