



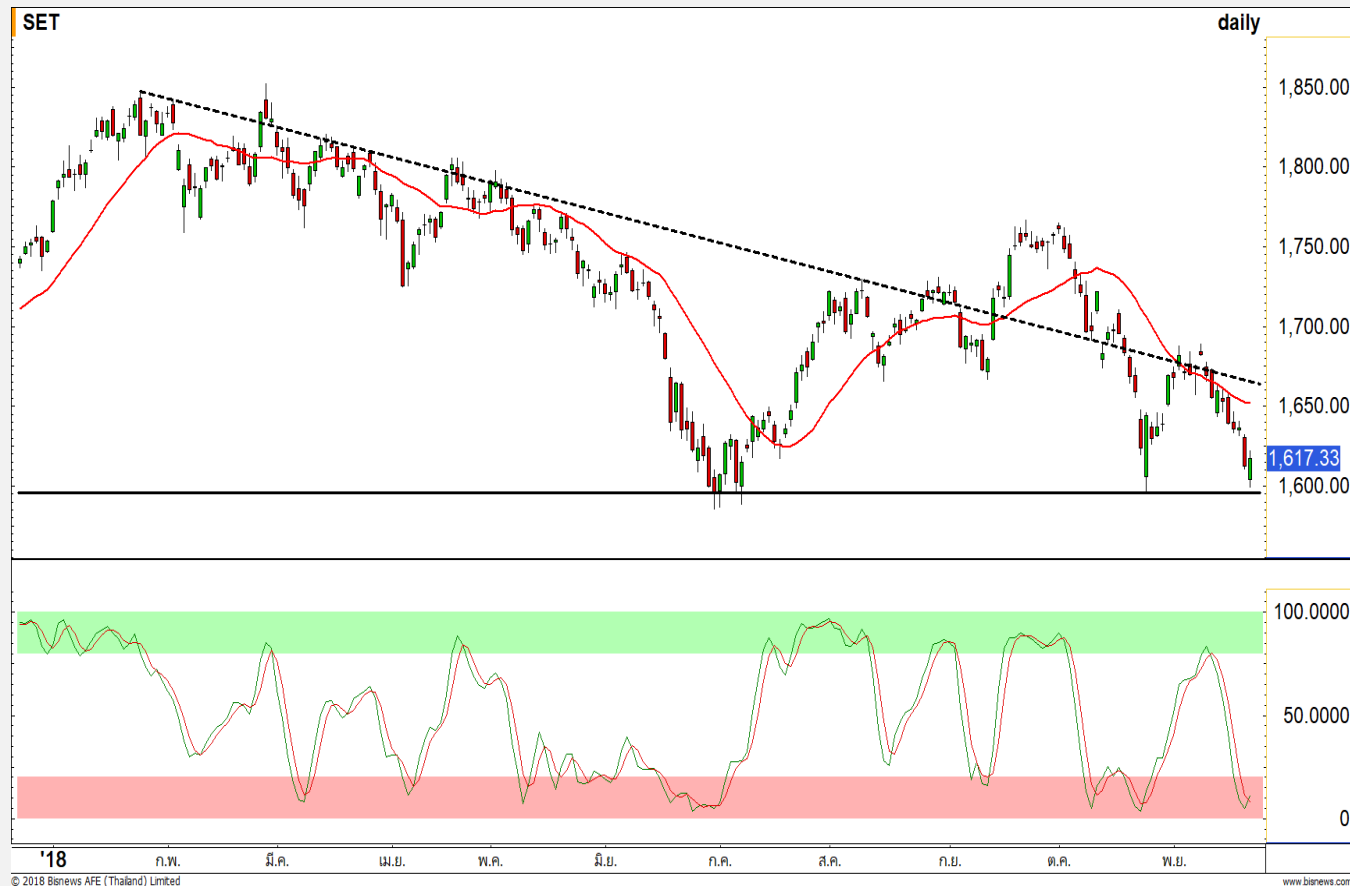
## SET INDEX

ภาพหลักผ่าน Bottom ไปแล้ว  
จากนี้ให้รอบทยอยฟื้นตัว

เมื่อวานรอบเช้าดัชนีถูกกดให้หลุด 1605 จุด แคระหว่าง ชม. การซื้อขายเท่านั้น โดยแตะ Low 1598.57 จุด (ใกล้ Low ก่อนหน้าแถวๆ 1595 จุด) ก่อนจะทยอยฟื้นตัว ฉะนั้นในรอบหลัก คาดว่าดัชนีได้ผ่าน Bottom ไปแล้ว และเข้าสู่รอบเริ่มทยอยฟื้นตัว เป้าหมาย 1650-1665 จุด (เป้าหลักในระยะแรก)

แม้รายทาง เช่น เช้าวันนี้ อาจจะมีติดแนวต้าน 1622 จุด แล้วย่อสลับได้บ้าง แต่ไม่น่าจะหลุด 1608-1610 จุด

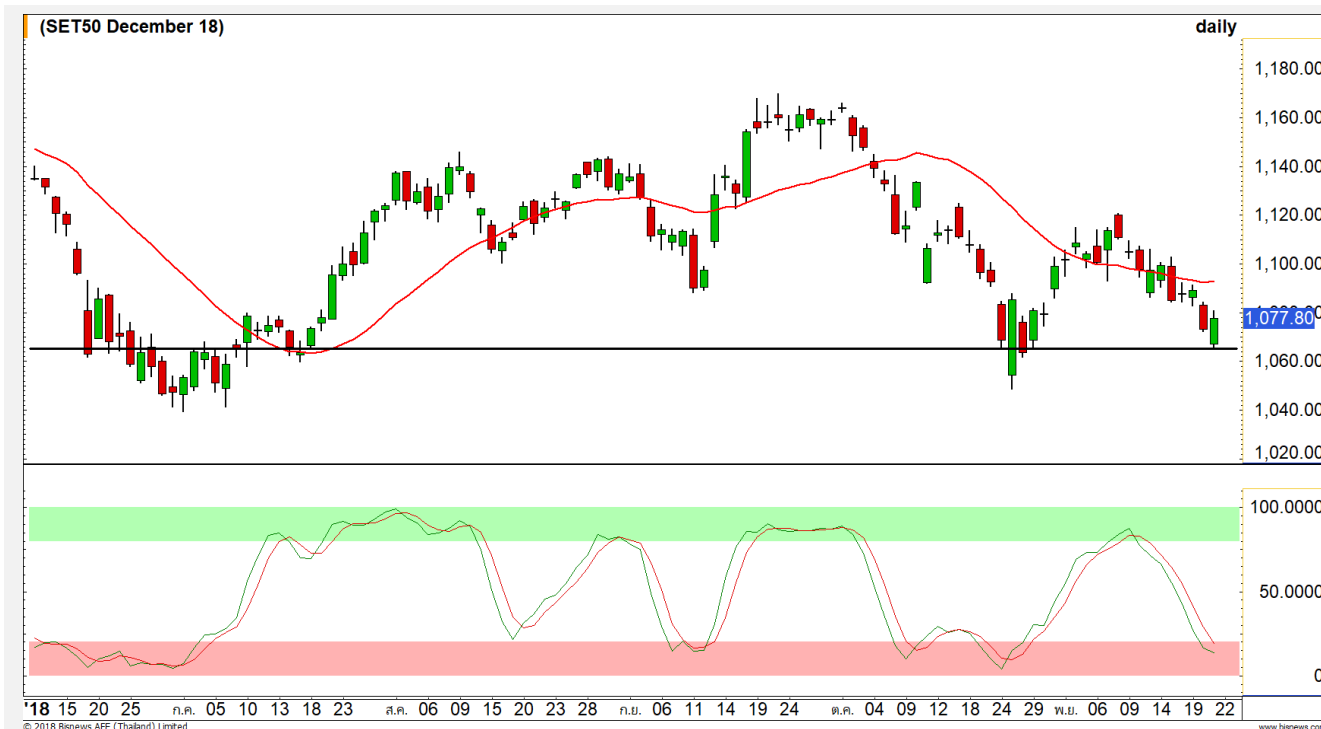
แนวรับ	1608	1605
แนวต้าน	1622	1630



## Technical Review:

- S50Z18: รอบเช้าติดแนวต้าน 1081 จุด มีแรงขายสลับได้บ้าง แต่ให้ดูน้ำหนักที่รอบหลักคือ ทยอยฟื้น
- Momentum Trading : BH , MTC
- Swing Trading : QH , TMB

# SET50 Index Futures



## รอบหลักผ่าน Bottom ไปแล้ว จากนั้นทยอยฟื้นตัว แม้ว่ารายวันจะมีขายสลับบ้าง

21 พ.ย. 61 นักลงทุนต่างชาติ Short สุทธิเป็นวันที่สอง 5,417 สัญญา เป็นการเปิด Short ส่วนหนึ่ง (1-21 พ.ย. Short สะสม 35,383 สัญญา)

เมื่อวานได้แตะแนวรับ 1065 จุดที่เป็นด่านเปิด Long ไปแล้ว ซึ่งเราประเมินว่ามีโอกาสติดสูง และคาดว่า จะเป็น Bottom ของรอบหลักไปแล้ว ฉะนั้น Upside เปิดเป้าหมาย 1100-1115 จุด

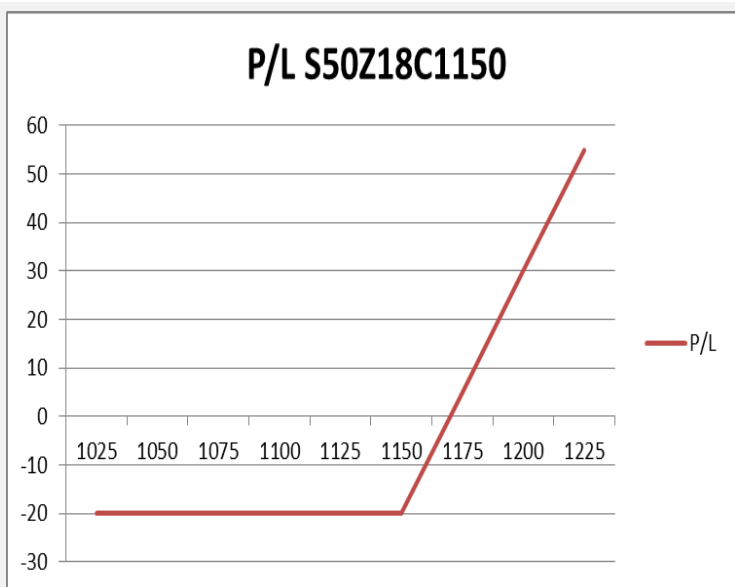
และเมื่อวาน Basis ปิดเป็น Premium +3.41 จุด บ่งชี้ว่าทิศทางแข็งแกร่ง แต่รอบเช้าติดแนวต้าน 1081 จุด คาดมีแรงขายสลับได้บ้าง ฐานแน่น 1071 จุด และ 1066 จุด ไม่มีการทำ Lower Low เพราะรอบหลักเจอ Bottom

## กลยุทธ์ S50Z18 (รอบหลัก Trading Long)

- เมื่อวานรอบเช้าพอร์ตที่เปิด Trading Long กลับที่ฐาน 1065 จุด แนะนำปล่อย Let profit run เพื่อรอการทำกำไรที่แนวต้าน 1100 จุด และ 1115 จุด **หลุด 1055 จุดตัดขาดทุนทันที**
- **พอร์รวาง แบ่งเป็น 2 กรณี**
  1. **เน้น Trading ปิดจบในวัน** รอบเช้าอาจไม่ผ่านแนวต้าน 1081 จุด แนะนำเปิด Trading Short สั้นๆ เพื่อรอปิดที่ 1071 จุด และ 1068 จุด
  2. **เน้น Trade เป็นรอบ** จังหวะย่อ แนะนำเปิด Long

แนวรับ		แนวต้าน		
	1071	1066	1081	1084
Contracts	Long	Short	Net	YTD
Institution	40516	38868	1648	44363
Foreign	32255	37672	-5417	-50283
Local	94333	90564	3769	5920

## SET50 Index Options



**คำแนะนำ :** รอเปิด Long S50Z18C1025 เมื่อ SET50 ลงมาใกล้แนวรับ 1060 จุด

**กลยุทธ์ :** รอเปิด Long Call ที่แนวรับ

**ขาดทุนสูงสุด :** -

**กำไรสูงสุดทางทฤษฎี :** -

**เป้าหมายการทำกำไร :** -

**จุดคุ้มทุน(เมื่อหมดอายุ) :** -

SET50 Index	Long S50Z18C1150	Cost	Profit/Loss
1025	-125	20	-20
1050	-100	20	-20
1075	-75	20	-20
1100	-50	20	-20
1125	-25	20	-20
1150	0	20	-20
1175	25	20	5
1200	50	20	30
1225	75	20	55

		Price	Change	Vol.	Open Interest	Intrinsic Value	Time Value	Break Even	All-in-Premium	Implied Volatility	Delta	Effective Gearing
Call Option	S50Z18C1025	58.20	1.90	124	228	49.39	8.81	1083.20	0.01	19.51%	0.79	14.62
	S50Z18C1050	37.70	2.20	209	834	24.39	13.31	1087.70	0.01	17.22%	0.68	19.38
	S50Z18C1075	22.00	0.20	970	3011	0.00	22.00	1097.00	0.02	16.25%	0.51	25.02
	S50Z18C1100	12.10	-0.10	721	4,342	0.00	12.10	1112.10	0.04	16.38%	0.34	30.10
	S50Z18C1125	6.90	-0.10	562	4,335	0.00	6.90	1131.90	0.05	17.42%	0.21	33.06

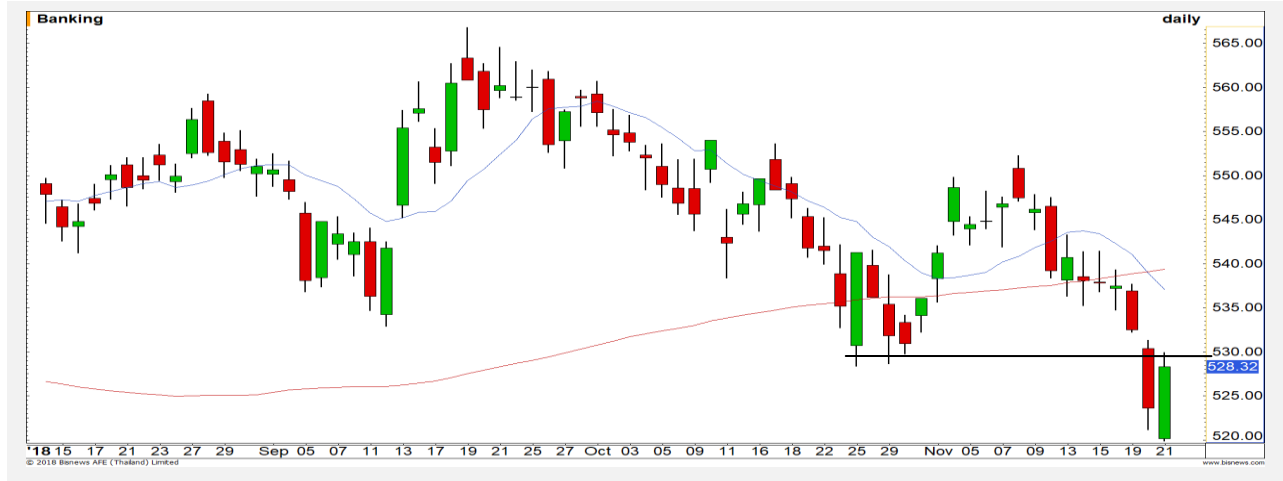
Put Option	S50Z18P1025	5.40	-1.20	512	3101	0.00	5.40	1019.60	-0.05	16.72%	-0.17	-34.59
	S50Z18P1050	10.00	-2.10	539	3884	0.00	10.00	1040.00	-0.03	15.17%	-0.30	-32.26
	S50Z18P1075	18.70	-3.40	1236	4,022	0.61	18.09	1056.30	-0.02	14.02%	-0.49	-28.07
	S50Z18P1100	34.10	-5.10	338	3,318	25.61	8.49	1065.90	-0.01	14.19%	-0.69	-21.65
	S50Z18P1125	54.50	-4.10	192	2,086	50.61	3.89	1070.50	0.00	15.25%	-0.82	-16.19

Banking

	Level 1	Level 2
<b>Support</b>	525	520
<b>Resistance</b>	530	536

Piercing line

ดัชนีกลุ่มธนาคาร โดยล่าสุดแท่งเทียนเกิดรูปแบบ Piercing Line รอการขึ้นผ่านแนวต้าน 530 จุด เพื่อยืนยันรอบการฟื้นตัวในครั้งนี



Construction Materials

	Level 1	Level 2
<b>Support</b>	10800	10670
<b>Resistance</b>	11100	11200

แกว่งตามกรอบ Uptrend channel

ดัชนีกลุ่มวัสดุก่อสร้าง ภาพโดยรวมยังคงเป็นการแกว่งตัวขึ้นตามกรอบ Uptrend channel มีโอกาสได้เห็นการขึ้นแตะ High เดิมที่ 11100 จุด อีกครั้ง



# Top Most Active



Support 190.50 188 Resistance 196.50 200

**KBANK (DAY)**: แนวรับสำคัญสำหรับรอบนี้ที่ 188-190 บาท สามารถใช้เป็นจังหวะเข้าสะสมซื้อที่ดี



Support 16.50 16 Resistance 17 17.50

**BANPU (DAY)**: ทิศทางยังคงอ่อนแอ มีโอกาสได้เห็นการลงทำ Low ใหม่ วางแนวรับรอบนี้ที่ 16.50/16 บาท



Support 432 426 Resistance 442 446

**SCC (DAY)**: การเคลื่อนไหวยังคงแข็งแกร่ง มีโอกาสได้เห็นการขึ้นผ่านแนวต้าน 442 บาท เพื่อไปสร้าง high ใหม่ของรอบ



Support 62.50 61 Resistance 63.50 64

**AOT (DAY)**: ราคาอ่อนตัวหลุดระดับ 64 บาทลงมา ดึงภาพเชิงลบในระยะสั้น ประเมินเข้าสู่รอบการพักตัวปรับฐานอีกครั้ง

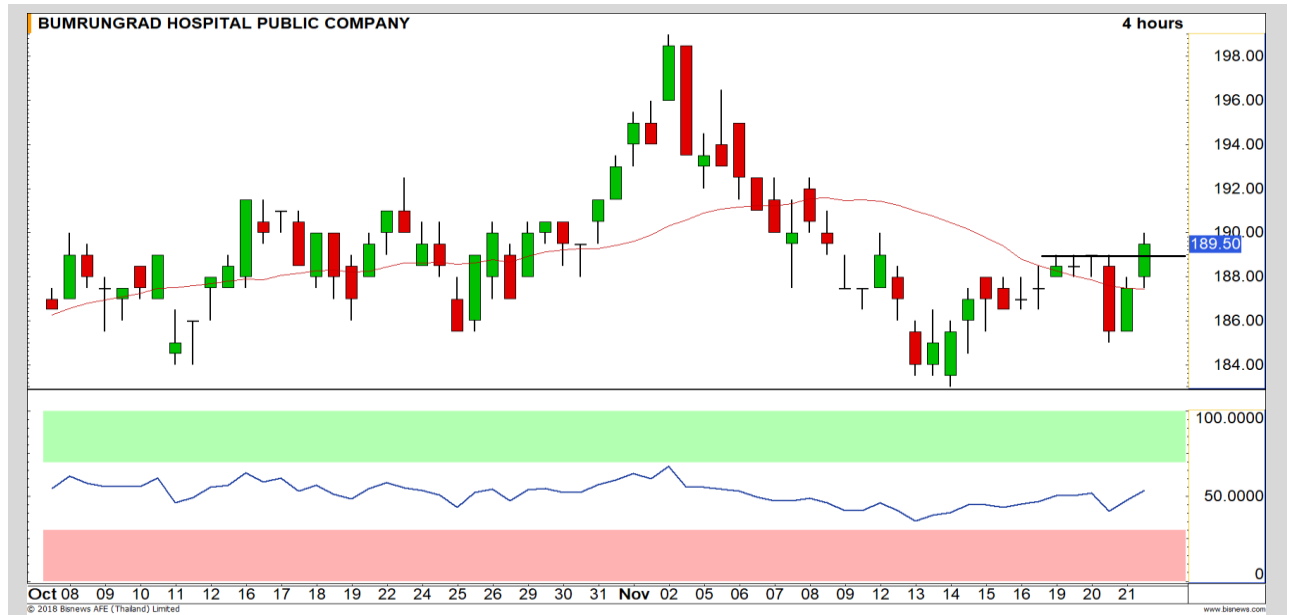
# Momentum Trading

BH

**Support** | 188.50  
**Resistance** | 192.50  
**Stop loss** | 187

## คำแนะนำระยะสั้น (BUY)

ราคาทะลุขึ้นทำ high ใหม่ของรอบ เป็นการเปิด Upside ในการขึ้นอีกครั้ง วางเป้าหมายรอบนี้ที่ 192.50 บาท



MTC

**Support** | 48  
**Resistance** | 50.50/51.50  
**Stop loss** | 47

## คำแนะนำระยะสั้น (BUY)

ราคาลงมาที่ Low 46.50 บาทไม่ถึงระดับ Gap ที่เปิดทิ้งไว้ก่อนหน้าในช่วง 45.50-46.50 บาท ขณะที่ RSI ให้รอบบวกมากขึ้น น่าจะฟื้นตัวต่อคาดผ่าน 50.50 บาท



# Swing Trading



<b>Support</b>	2.88
<b>Resistance</b>	3.06
<b>Stop loss</b>	2.82

## คำแนะนำระยะสั้น (BUY)

ราคาเกิดสัญญาณ Bullish Divergence กับ RSI มองมีโอกาสเป็นจุดกลับตัว วางเป้าหมาย 3.06 บาท

QH



<b>Support</b>	2.28
<b>Resistance</b>	2.36
<b>Stop loss</b>	2.20

## คำแนะนำระยะสั้น (BUY)

คาดจะทยอยฟื้นตัวเข้าสู่ช่วงเคลื่อนไหวใหม่ในกรอบ 2.28-2.38 บาท ประกอบกับราคาอยู่ในระดับ Oversold คาดฟื้นสู่เป้าหมาย 2.36 บาท

TMB

TOA



เทียบราคาวันก่อนหน้า

Close Price	%Change
36.75	+1.38%

(ข้อมูล ณ เวลา 17.00 น. ของวันก่อนหน้า)

ทำ SBL ไปแล้ว รอซื้อคืน

ณ ด้านแรก 34.50 บาท

แนวรับ		แนวต้าน	
34.50	34	37.25	38.50

คาดเมื่อวานทำ SBL หุ้น TOA ไปแล้ว หลังเมื่อวานแตะ High 37 บาท (ไม่ผ่านแนวต้าน 37.25 บาท) ฉะนั้นมีโอกาสที่จะเกิดการกลับตัวลงระยะสั้น วางแนวซื้อคืนด้านแรก 34.50 บาท

ปริมาณหุ้นที่ให้ยืมเพื่อขายชอร์ต

Stock	Available for borrowing (Share)
TOA	42,900

(ข้อมูล ณ เวลา 9.00 น. ของวันก่อนหน้า)

ทะลุแนวต้าน 38.50 บาทตัดขาดทุน

สอบถามข้อมูลเพิ่มเติม กรุณาติดต่อ ฝ่ายธุรกิจยืมและให้ยืมหลักทรัพย์

โทรศัพท์ : 02-658-9699

Email: sbl@fnস্যrus.com



## BDMS : BDMS24C1909A



แนวรับ		แนวต้าน	
25.00	24.70	26.25	26.75

ราคาปิดทะลุ Neck Line ของ Double Bottoms ที่ 25.25 บาท  
ขึ้นมาได้ มองมีโอกาสปรับตัวขึ้นต่อ เป้าหมายของการฟื้นตัว 26.25

**หากราคาหลุดต่ำกว่า 24.70 บาท ตัดขาดทุน**



สอบถามข้อมูลเพิ่มเติม  
โทรศัพท์ 02-658-9915  
Email: dw@fnsyrus.com  
Line: @dw24

### ตารางราคา

\* ตารางราคาใช้เปรียบเทียบในการซื้อขายช่วง  
market open เท่านั้น ไม่รวมช่วง market call

<b>Name</b>	BDMS24C1909A	<b>Implied Volatility</b>	43.00%
<b>Underlying</b>	BDMS	<b>Delta</b>	37.03%
<b>Type</b>	Call	<b>Listing Date</b>	30-Oct-2018
<b>Strike</b>	31.980	<b>Last Trading Date</b>	30-Sep-2019
<b>Conversion Ratio</b>	3.40000	<b>Expire Date(Maturity Date)</b>	03-Oct-2019
<b>Moneyness</b>	-21.04% OTM	<b>outstanding (21-Nov-2018)</b>	57,000

Underlying Bid*	DW Bid Price(THB) *				
	22-Nov-2018	23-Nov-2018	26-Nov-2018	27-Nov-2018	28-Nov-2018
26.25	0.73	0.73	0.72	0.72	0.71
26.00	0.70	0.70	0.69	0.69	0.69
25.75	0.67	0.67	0.66	0.66	0.66
25.50	0.64	0.64	0.63	0.63	0.63
25.25	0.61	0.61	0.60	0.60	0.60
25.00	0.59	0.58	0.58	0.58	0.57
24.90	0.58	0.57	0.57	0.57	0.56
24.80	0.56	0.56	0.56	0.56	0.55
24.70	0.55	0.55	0.55	0.55	0.54

# TOP GAINER AND LOSER

## 5 TOP MAINBROAD GAINER

Rank	Stock	PClose	%Change	Support	Resistance	Trend (1 Week)	Technical View
1	SYNEX	12.40	10.71	11.80/11.50	12.80/13.20	Sideway	เกิดแท่งเทียน Bullish Engulfing
2	KCE	28.75	9.52	27.75/27.00	30.00/30.75	Sideway	เกิดแท่งเทียน Bullish Engulfing
3	ORI	7.25	8.21	6.95/6.70	7.45/7.65	Sideway	ราคาเข้าสู่รอบการฟื้นตัว
4	GLAND	3.54	7.93	3.40/3.30	3.64/3.80	Sideway Up	ภาพหลักดูดี มีโอกาสได้เห็น Higher High
5	PTG	8.15	6.54	7.90/7.60	8.25/8.50	Sideway Down	ฟื้นตัวในแนวโน้มขาลง

## 5 TOP MAINBROAD LOSER

Rank	Stock	PClose	%Change	Support	Resistance	Trend (1 Week)	Technical View
1	CHAYO	4.14	-8.81	3.90/4.10	4.24/4.34	Sideway Down	ราคาหลุด 4.44 บาท เปิด Downside
2	STPI	4.44	-5.53	4.30/4.24	4.60/4.70	Sideway Down	ประเมินการพักฐานที่แนวรับ 4.30
3	VIH	6.90	-4.83	6.80/6.70	7.05/7.15	Sideway Down	ราคาหลุด 7.05 บาท เปิด Downside
4	DTC	10.10	-4.72	9.80/9.50	10.30/10.50	Sideway Down	เกิดแท่งเทียน Hammer ระยะสั้นมีโอกาสกลับตัว
5	BIG	1.31	-4.38	1.26/1.20	1.35/1.40	Downtrend	ราคาทำ New Low ต่อเนื่องเสี่ยงลงต่อ

### หมายเหตุประกอบการเลือก Top Gainer และ Top Loser

- ปริมาณการซื้อขายเฉลี่ย 5 วัน มากกว่า 10 ล้านบาท
- ไม่นับรวม DW และ Warrant
- ราคาหุ้นไม่ต่ำกว่า 1 บาท

\*\* เนื่องจากหุ้นในกลุ่มนี้ส่วนใหญ่เป็นหุ้นที่ผันผวนแรงกว่าตลาด นักลงทุนควรใช้ความระมัดระวังเป็นพิเศษ \*\*



Crude Oil (WTI)



Level 1                      Level 2

**Support**

52

50

**Resistance**

57.50

60

**Bullish divergence**

ราคาน้ำมัน WTI เริ่มเห็นสัญญาณการฟื้นตัวขึ้นอีกครั้ง โดยล่าสุดราคาเกิดสัญญาณ Bullish divergence กับ RSI โดยถ้าหากราคาสามารถยืนระดับ 52 ดอลลาร์ต่อบาร์เรลไว้ได้ ยังสามารถลุ้นการฟื้นตัวขึ้นต่อเนื่อง

TOCOM Rubber



Level 1                      Level 2

**Support**

153

150

**Resistance**

158

162

**ฟื้นตัวระยะสั้น**

ราคายางพาราในตลาด TOCOM อยู่ในรอบการฟื้นตัว แต่ภาพหลักยังให้น้ำหนักเชิงลบอยู่ ดังนั้นการที่จะดึงภาพบวกได้ก็ต่อเมื่อราคาขึ้นผ่านแนวต้าน 158 เยนต่อกก. ให้ได้ก่อน มิฉะนั้นทิศทางหลักยังเผชิญการพักตัวลงอยู่

# Gold Futures

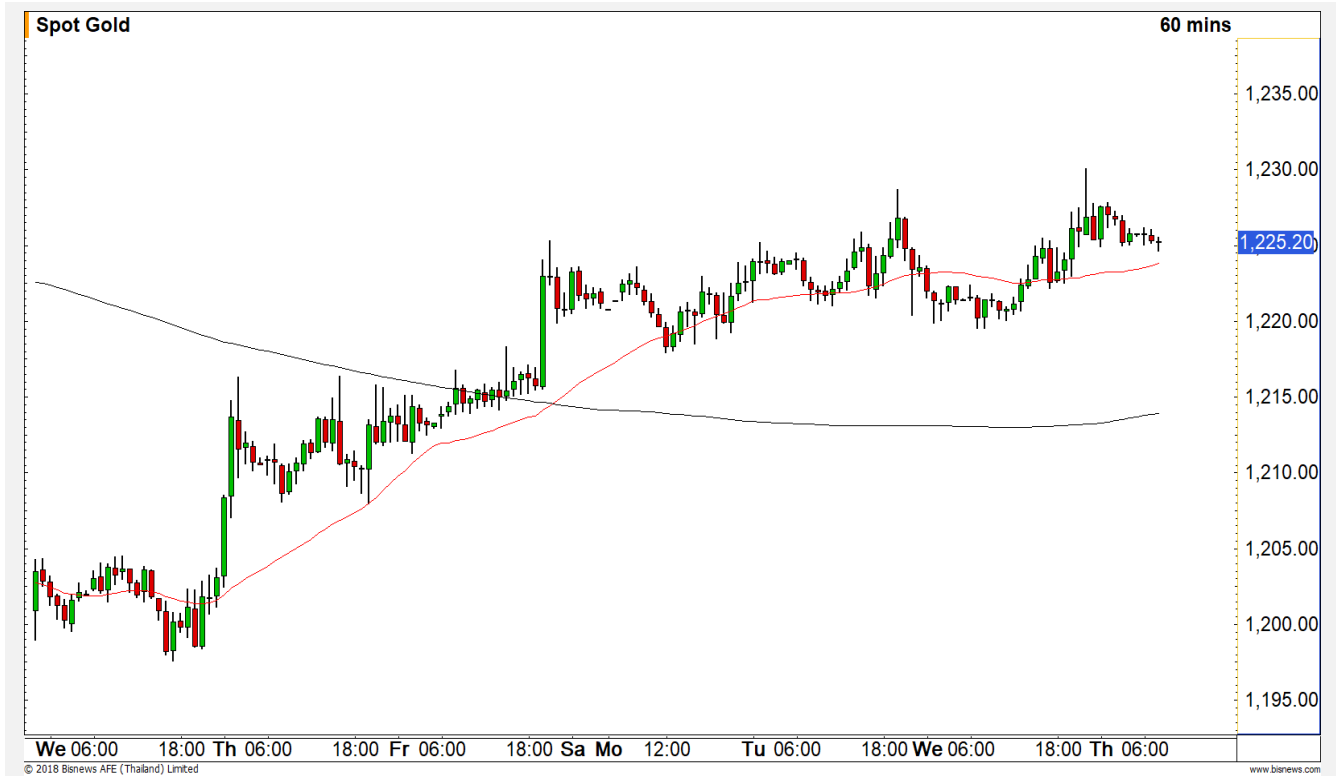
## แรงซื้อเริ่มอ่อนแรง

จากกราฟราย 60 นาที ราคาทองคำกลับมาขึ้นทดสอบระดับ 1230 ดอลลาร์ตามที่ได้ประเมินไว้ว่าหากไม่หลุด 1220 ดอลลาร์ ราคาทองคำมีโอกาสฟื้นขึ้นทดสอบ 1230 ดอลลาร์อีกครั้ง

โดยการขึ้นในรอบนี้ แรงซื้อเริ่มอ่อนแรง เราประเมินราคาทองจะเข้าสู่รอบการพักตัวสะสมกำลังอีกครั้ง วางแนวรับแรกที่ 1220 ดอลลาร์

## คำแนะนำระยะสั้น GFZ18

- พอร์ต Long ต้นทุน 1225 ดอลลาร์ ปิดทำกำไรที่ 1230 ดอลลาร์ เรียบร้อยแล้ว



แนวรับ		แนวต้าน	
1220	1217	1230	1238

วันที่ 21 พ.ย. 2018  
กองทุน SPDR เพิ่มการถือครองทองคำ  
2.06 ตัน ขึ้นมาที่ระดับ 762.92 ตัน

Contracts	Long	Short	Net	YTD
Institution	6115	5105	1010	-9928
Foreign	2466	1772	694	6048
Local	5344	7048	-1704	3880

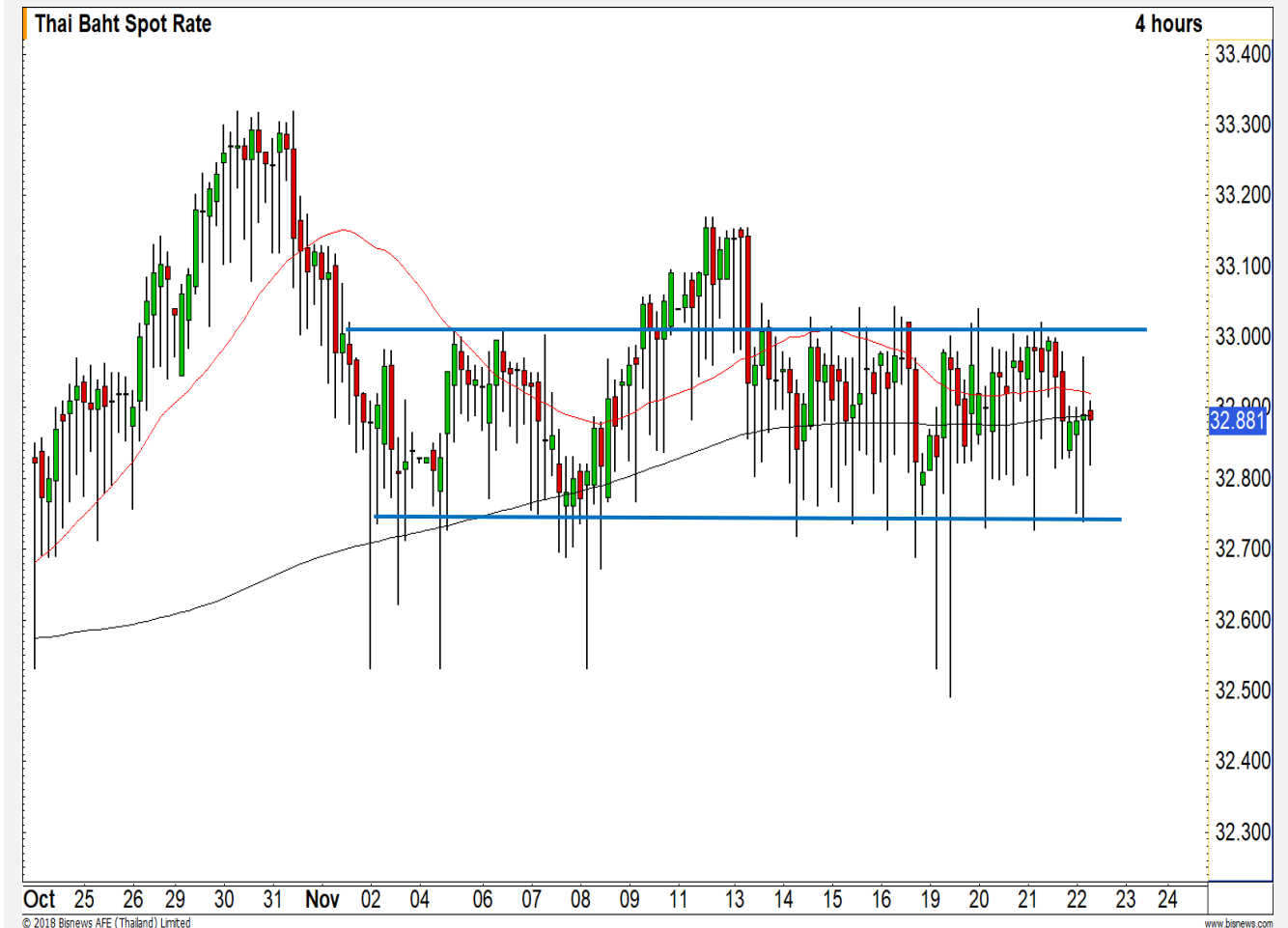
# USD Futures

## ค่าเงินบาทกลับมา Sideway ในกรอบ 32.70 -33.00 บาท/ดอลลาร์

ค่าเงินบาททราย 240 นาที่ หลังจากค่าเงินอ่อนค่ามาจ่อที่ระดับ 33.00 บาท/ดอลลาร์ แล้วไม่สามารถทะลุผ่านไปได้ ทำให้ค่าเงินบาทกลับมา Sideway สะสมกำลังรอการ Breakout ที่กรอบเดิมช่วง 32.70 – 33.00 บาท/ดอลลาร์

### คำแนะนำระยะสั้น USDZ18

- พอร์ตว่างแนะนำเปิดสถานะ Long เมื่อค่าเงินบาทอ่อนค่าทะลุ 33.00 บาท/ดอลลาร์ มีเป้าหมายทำกำไรช่วง 33.15 – 33.20 บาท/ดอลลาร์ ตัดขาดทุนเมื่อค่าเงินบาทแข็งค่าเกิน 32.80 บาท/ดอลลาร์อีกะลอก



แนวรับ		แนวต้าน	
32.80	32.75	33.00**	33.15

## Market Summary & Theoretical Price

### SET50 Index Futures

Series	Settle	Change	Vol. Contracts	Change	OI	Change	Days to Delivery	Theoretical			Div. Yield	Fund Rate	Basis	Premium Discount
								Theoretical	Lower	Upper				
S50X18	1078.7	5.6	12	-7	524	7	7	1074.60	1074.45	1075.74	0.00	1.50%	4.31	4.10
S50Z18	1077.8	4.8	153871	25062	276076	825	35	1075.28	1074.50	1080.94	0.01	1.50%	3.41	2.52
S50F18	1080.1	6.0	35	4	240	24	69	1076.10	1074.57	1087.27	0.01	1.50%	5.71	4.00
S50H19	1074.9	4.9	9549	1276	22614	233	126	1077.10	1074.32	1097.50	0.01	1.50%	0.51	-2.20
S50M19	1070.4	4.4	2589	-183	7899	36	217	1072.67	1067.87	1107.80	0.02	1.50%	-3.99	-2.27
S50U19	1066.4	4.0	1048	249	4801	134	309	1063.84	1057.02	1113.86	0.03	1.50%	-7.99	2.56

### Gold Futures

Series	Settle	Change	Vol. Contracts	Change	OI	Change	Days to Delivery	Theoretical			Premium / Discount	Risk Free Rate
								Theoretical	Lower	Upper		
GFZ18	19260	40	32	-48	2326	-39	35	19180	19167	19282	79.51	1.50%
GFG19	19300	10	8	-8	544	-10	97	19229	19191	19509	70.71	1.50%
GFJ19	19370	30	7	6	353	-5	156	19276	19214	19726	94.27	1.50%

### USD Futures

Series	Settle	Change	Days to Delivery	Theoretical	Basis
USDX18	32.99	0.05	7	32.90	0.11
USDZ18	32.96	-0.01	35	32.97	0.08
USDF18	32.92	0.06	69	33.06	0.04
USDH19	32.84	0.01	126	33.21	-0.04

**DISCLAIMER:** รายงานฉบับนี้จัดทำโดยบริษัทหลักทรัพย์ ฟินันเซีย ไซรัส จำกัด (มหาชน) "บริษัท" ข้อมูลที่ปรากฏในรายงานฉบับนี้ถูกจัดทำขึ้นบนพื้นฐานของแหล่งข้อมูลที่น่าเชื่อถือ และอง อย่างไรก็ตามบริษัทไม่รับรองความถูกต้องหรือมีความถูกต้อง/ครบถ้วนของข้อมูลดังกล่าว ข้อมูลและความเห็นที่ปรากฏอยู่ในรายงานฉบับนี้อาจมีการเปลี่ยนแปลง แก้ไข หรือเพิ่มเติมได้ตลอดเวลาโดยไม่ต้องแจ้งให้ทราบล่วงหน้า บริษัทไม่มีความประสงค์ที่จะชักจูงหรือชี้ชวนให้ผู้ลงทุน ลงทุนซื้อหรือขายหลักทรัพย์ตามที่ปรากฏในรายงานฉบับนี้ รวมทั้งบริษัทไม่ได้รับประกันผลตอบแทนหรือราคาของหลักทรัพย์ตามข้อมูลที่ปรากฏแต่อย่างใด บริษัทจึงไม่รับผิดชอบต่อความเสียหายใดๆ ที่เกิดขึ้นจากการนำข้อมูลหรือความเห็นในรายงานฉบับนี้ไปใช้ไม่ว่ากรณีใดๆก็ตาม ผู้ลงทุนควรศึกษาข้อมูลและใช้ดุลยพินิจอย่างรอบคอบในการตัดสินใจลงทุน

บริษัทขอสงวนลิขสิทธิ์ในข้อมูลและความเห็นที่ปรากฏอยู่ในรายงานฉบับนี้ ห้ามมิให้ผู้ใดนำข้อมูลและความเห็นในรายงานฉบับนี้ไปใช้ประโยชน์ คัดลอก ดัดแปลง ทำซ้ำ นำออกแสดงหรือเผยแพร่ต่อสาธารณชนไม่ว่าทั้งหมดหรือบางส่วน โดยไม่ได้รับอนุญาตเป็นลายลักษณ์อักษรจากบริษัทล่วงหน้า การลงทุนในหลักทรัพย์มีความเสี่ยง ผู้ลงทุนควรศึกษาข้อมูลและพิจารณาอย่างรอบคอบก่อนการตัดสินใจลงทุน

บริษัทหลักทรัพย์ ฟินันเซีย ไซรัส จำกัด (มหาชน) อาจเป็นผู้ดูแลสภาพคล่อง (Market Maker) และผู้ออกใบสำคัญแสดงสิทธิอนุพันธ์ (Derivative Warrants) บนหลักทรัพย์ที่ปรากฏอยู่ในรายงานฉบับนี้ โดยบริษัท อาจจัดทำทวีเคาระห์ของหลักทรัพย์อ้างอิงดังกล่าวนี้ ดังนั้น นักลงทุนควรศึกษารายละเอียดในหนังสือชี้ชวนของใบสำคัญแสดงสิทธิอนุพันธ์ดังกล่าวก่อนตัดสินใจลงทุน