



SET INDEX

Sideway

จนกว่าจะฟื้น 1614 จุด

รายวันยังไม่หลุดช่วงฐาน 1590-1604 จุด คงน้ำหนักที่จะตั้งคืน แต่หากตั้งรอบนี้ไม่ฟื้น 1630-1633 จุด เสี่ยงเป็นแดงเพื่อลงไปทำฐานต่ำกว่า 1590 จุดอีกรอบ

รอบเช้าแกว่งออกข้างช่วง 1605-1614 จุด ระยะดีสุดของวันนี้ยังไม่ข้ามแนวต้าน 1621 จุด เนื่องจากยังคงเป็นภาพของการเกิด Technical Rebound

แนวรับ	1605	1600
แนวต้าน	1614	1621



Technical Review:

- S50M19 : วันนี้มีแนวต้านหลักที่ 1077-1081 จุด เมื่อและมีโอกาสเผชิญแรงขายสลับ
- Momentum Trading : PSH , KBANK
- Swing Trading : BTS , KKP

SET50 Index Futures



Upside รายวันยังไม่ถูกเปิด เป็นแค่ Technical Rebound

21 พ.ค. 62 นักลงทุนต่างชาติกลับมา Long สุทธิ หนาแน่นถึง 22,356 สัญญา

รายวันยังคงโอกาสเกิด Technical Rebound ต่อเนื่องจากระดับฐานสุดท้ายของกลยุทธ์ฝั่ง Long ที่ 1064 จุด แต่จะพบว่า Upside ยังไม่ถูกเปิด ฉะนั้นให้ดูกรอบแนวต้าน 1081-1085 จุดก่อน

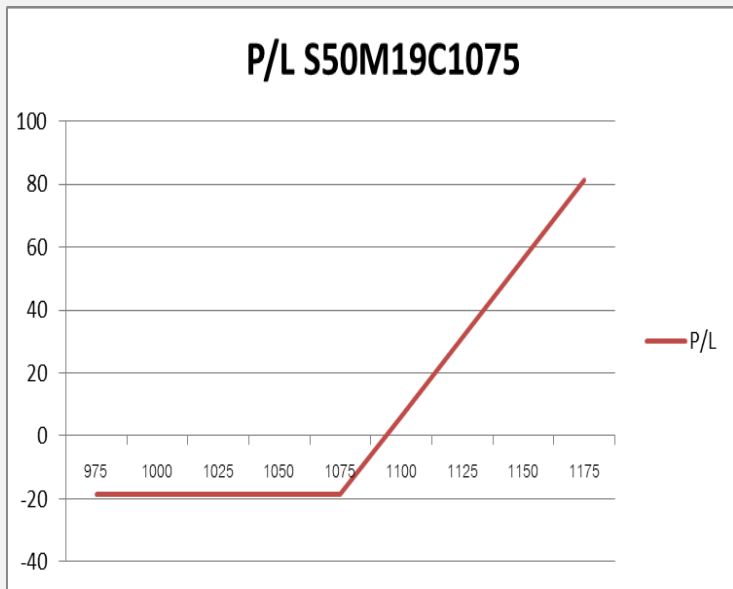
รอบเข้าติดแนวต้าน 1075-1077 จุด คาดมีแรงขายสลับ ดึงให้ S50M19 ยังอยู่ในช่วง Sideway 1065-1077 จุด

กลยุทธ์ S50M19 (เน้นช่วงสั้นก่อน)

- พอร์ต Long ต้นทุน 1068-1070 จุด เมื่อวานรอบเช้า ได้ปิดทำกำไรตามระดับต้นทุนที่ 1071-1075 จุดไปแล้ว
- พอร์ตเปิด Long ได้ในรอบเช้าเมื่อวาน ต้นทุนต่ำกว่า 1070 จุด รอปิดทำกำไร 1075-1077 จุด **หลุด 1064 จุดตัดขาดทุน และเปิด Short ตาม**

แนวรับ		แนวต้าน		
Contracts	Long	Short	Net	YTD
1064-1066	1060	1075	1077	
Institution	30967	41162	-10195	-26846
Foreign	73099	50743	22356	12794
Local	87600	99761	-12161	14052

SET50 Index Options



คำแนะนำ : Long S50M19C1075 ต้นทุนช่วง 1070 จุด ถือรอทำกำไร

กลยุทธ์ : Long S50M19C1075 ต้นทุนช่วง 1070 จุด ถือรอทำกำไร

ขาดทุนสูงสุด : 9.60 จุด

กำไรสูงสุดทางทฤษฎี : ไม่จำกัด

เป้าหมายการทำกำไร : 1090 จุด

จุดคุ้มทุน(เมื่อหมดอายุ) : 1084.60 จุด

SET50 Index	Long S50M19C1050	Cost	Profit/Loss
975	-100	9.6	-9.6
1000	-75	9.6	-9.6
1025	-50	9.6	-9.6
1050	-25	9.6	-9.6
1075	0	9.6	-9.6
1100	25	9.6	15.4
1125	50	9.6	40.4
1150	75	9.6	65.4
1175	100	9.6	90.4

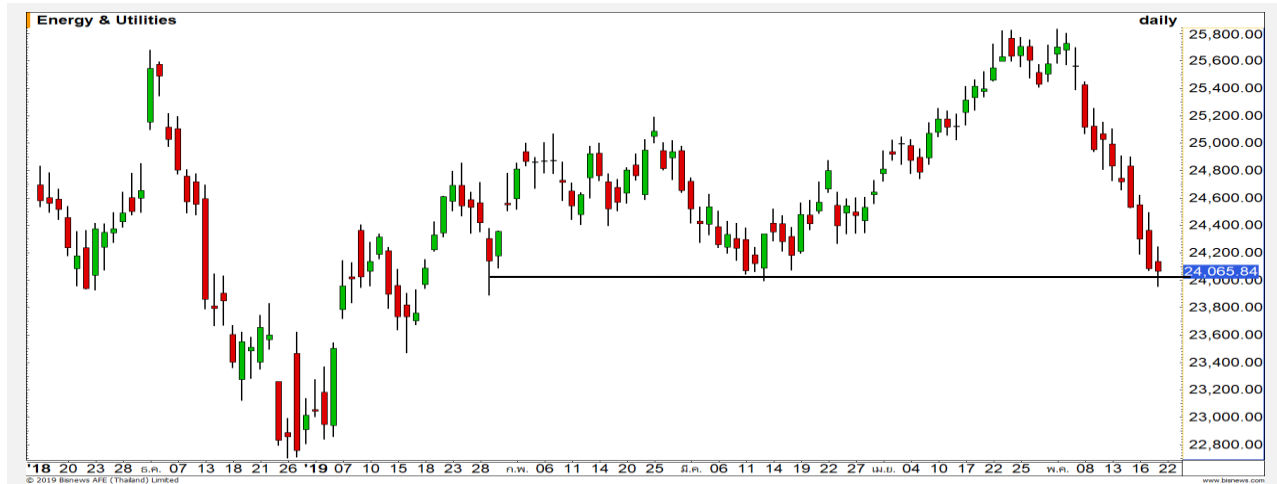
		Price	Change	Vol.	Open Interest	Intrinsic Value	Time Value	Break Even	All-in-Premium	Implied Volatility	Delta	Effective Gearing
Call Option	S50M19C1025	45.00	-6.00	23	327	43.45	1.55	1070.00	0.00	8.27%	0.95	22.45
	S50M19C1050	23.60	-6.30	321	1285	18.45	5.15	1073.60	0.00	8.36%	0.76	34.21
	S50M19C1075	9.60	-3.90	739	4398	0.00	9.60	1084.60	0.02	8.85%	0.43	48.20
	S50M19C1100	4.00	-2.40	1553	7,106	0.00	4.00	1104.00	0.03	10.33%	0.20	54.36
	S50M19C1125	1.70	-0.70	894	7,691	0.00	1.70	1126.70	0.05	11.67%	0.09	57.94
Put Option	S50M19P1025	2.60	0.60	279	3281	0.00	2.60	1022.40	-0.04	11.72%	-0.13	-52.22
	S50M19P1050	6.20	0.90	720	5928	0.00	6.20	1043.80	-0.02	10.11%	-0.28	-48.57
	S50M19P1075	17.00	3.40	680	7,391	6.55	10.45	1058.00	-0.01	10.18%	-0.56	-34.99
	S50M19P1100	36.70	5.00	672	4,117	31.55	5.15	1063.30	0.00	12.42%	-0.75	-21.92
	S50M19P1125	59.50	5.50	89	2,513	56.55	2.95	1065.50	0.00	14.95%	-0.85	-15.22

Energy & Utilities

	Level 1	Level 2
Support	24000	23600
Resistance	24400	24800

ลุ้นแต่งในรอบสั้น

ดัชนีกลุ่มพลังงานและสาธารณูปโภค Downside จำกัดค่อนข้างมาก โดยใกล้แนวรับสำคัญที่บริเวณ 24000 จุด ทำให้รอบสั้นลุ้นการเกิด Technical Rebound



Information & Communication Technology

	Level 1	Level 2
Support	153.50	150
Resistance	157.50	160

พักตัวสะสมกำลัง

ดัชนีกลุ่มเทคโนโลยีสารสนเทศและการสื่อสาร แกว่งตัวในกรอบ Flag สัญญาณบวกจะเกิดขึ้นก็ต่อเมื่อราคาทะลุกรอบแนวต้าน 157.50 บาทขึ้นไป

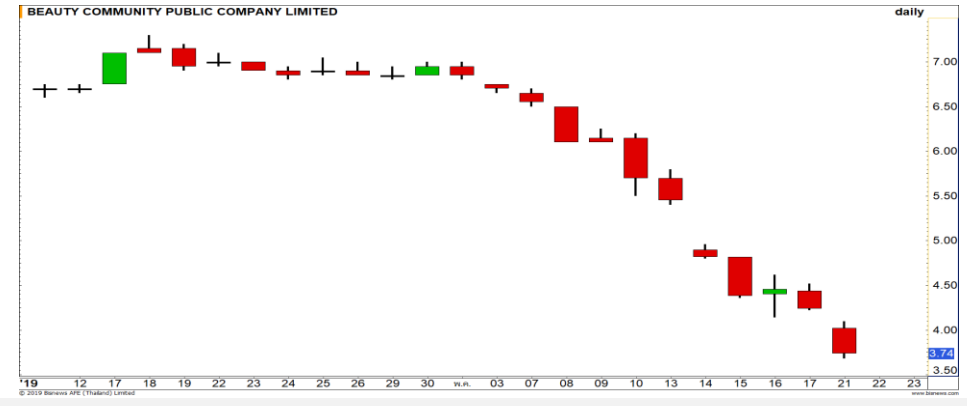


Top Most Active



Support 458 452 Resistance 464 470

SCC : แนวโน้มการแกว่งตัวในรอบหลักยังคงเป็นลักษณะ Sideway ต่อเนื่องในกรอบ 452-464 บาท



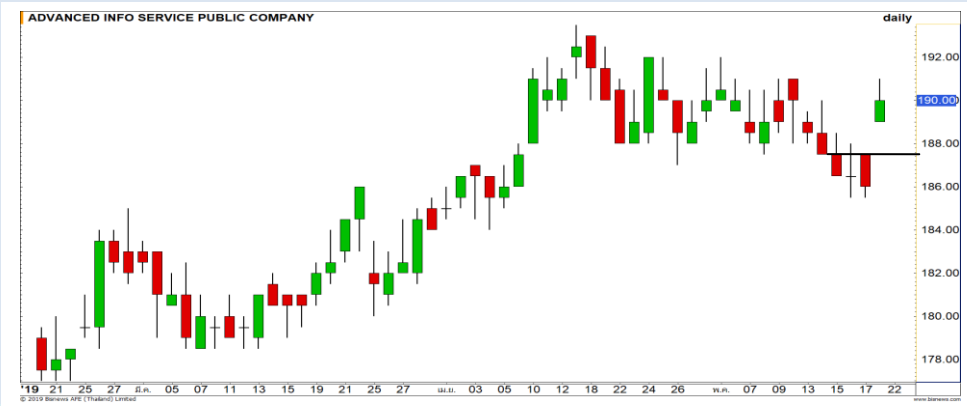
Support 3.70 3.50 Resistance 4 4.50

BEUATY : ราคาปรับตัวอย่างต่อเนื่อง แรงขายค่อนข้างรุนแรงในช่วงนี้ ความเสี่ยงการพักตัวยังมีสูง



Support 46 45.25 Resistance 47 48.50

PTT : ราคาอ่อนตัวหลุดระดับ 47 บาทลงมา ทำให้เปิดระยะทางในการพักตัวต่อ โดยมีแนวรับสำคัญถัดไปที่ 45.25 บาท



Support 189 187.50 Resistance 191 193

ADVANC : ราคาติดตัวขึ้นมาแรง ในรอบสั้นมีโอกาสได้เห็นการย่อตัวปิด Gap ที่บริเวณ 187.50 บาท

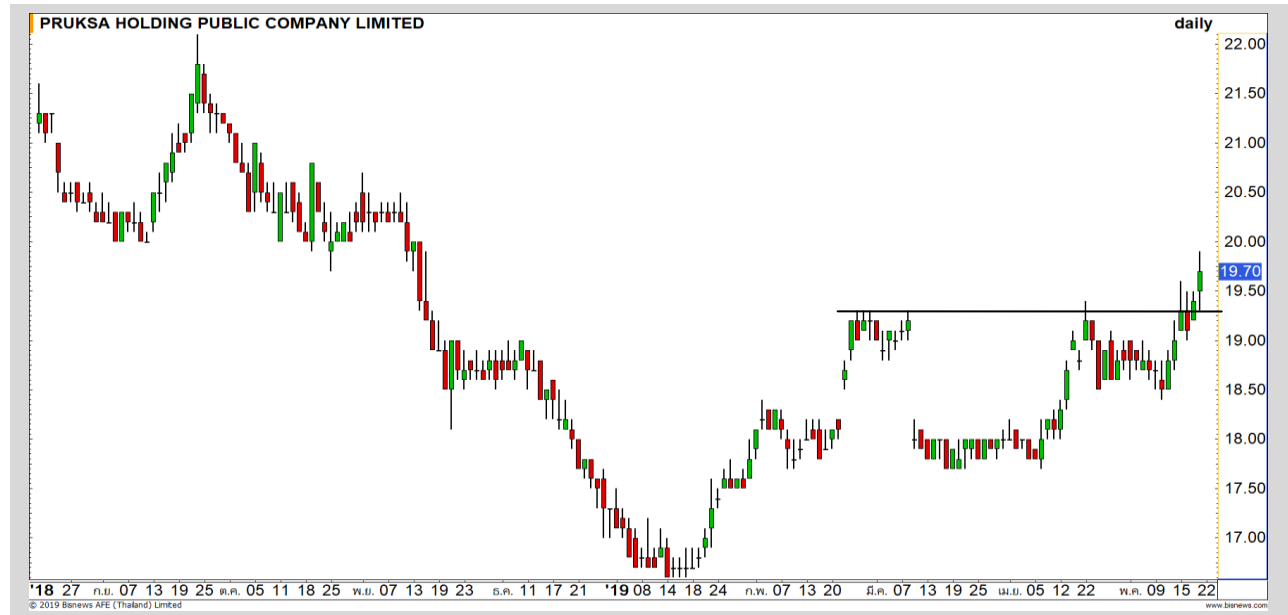
Momentum Trading

PSH

Support	19.30
Resistance	20.50
Stop loss	19

คำแนะนำระยะสั้น (BUY)

ยืนยันรูปแบบ Cup with handle โดยราคากำลังสร้าง High ใหม่ต่อเนื่อง แสดงถึงโมเมนตัมเชิงบวก มีโอกาสได้เห็นการปรับตัวขึ้นต่อ วางเป้าหมาย 20.50 บาท



KBANK

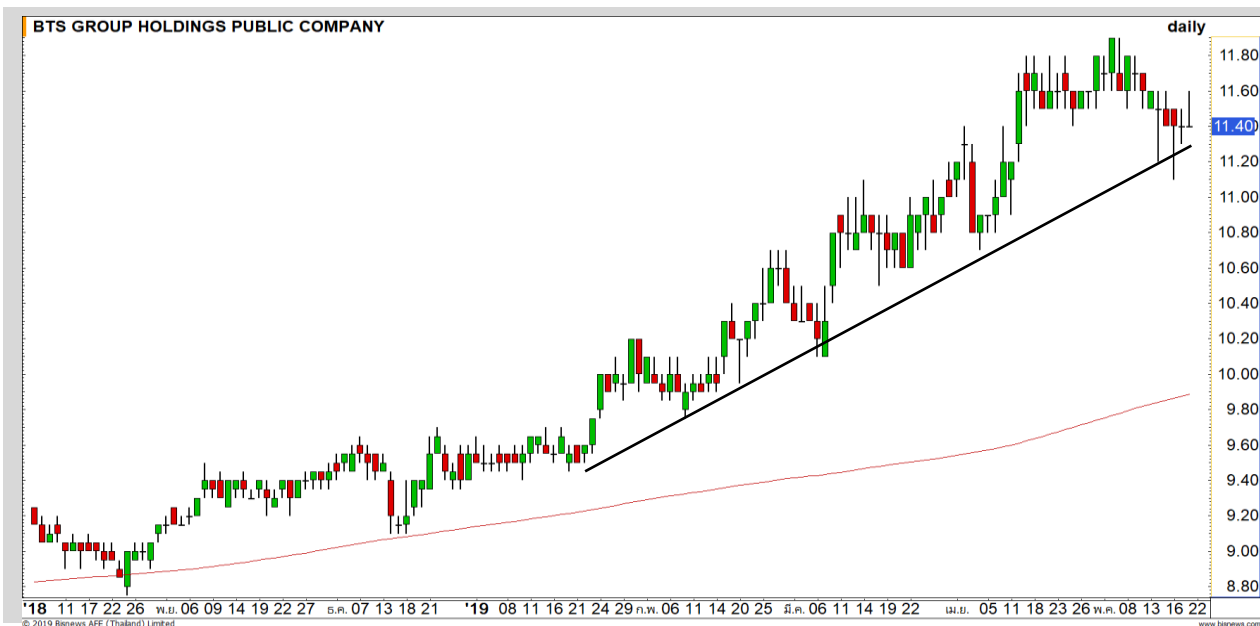
Support	186.50
Resistance	189.50-191
Stop loss	186

คำแนะนำระยะสั้น (BUY)

ราคาเริ่มทำฐานได้นิ่ง และมี Bullish Divergence ใน RSI ให้แนวโน้มติดกลับ โดยเฉพาะผ่านแนวต้านแรก 189.50 บาท เป้าหมาย 190.50-191 บาท



Swing Trading

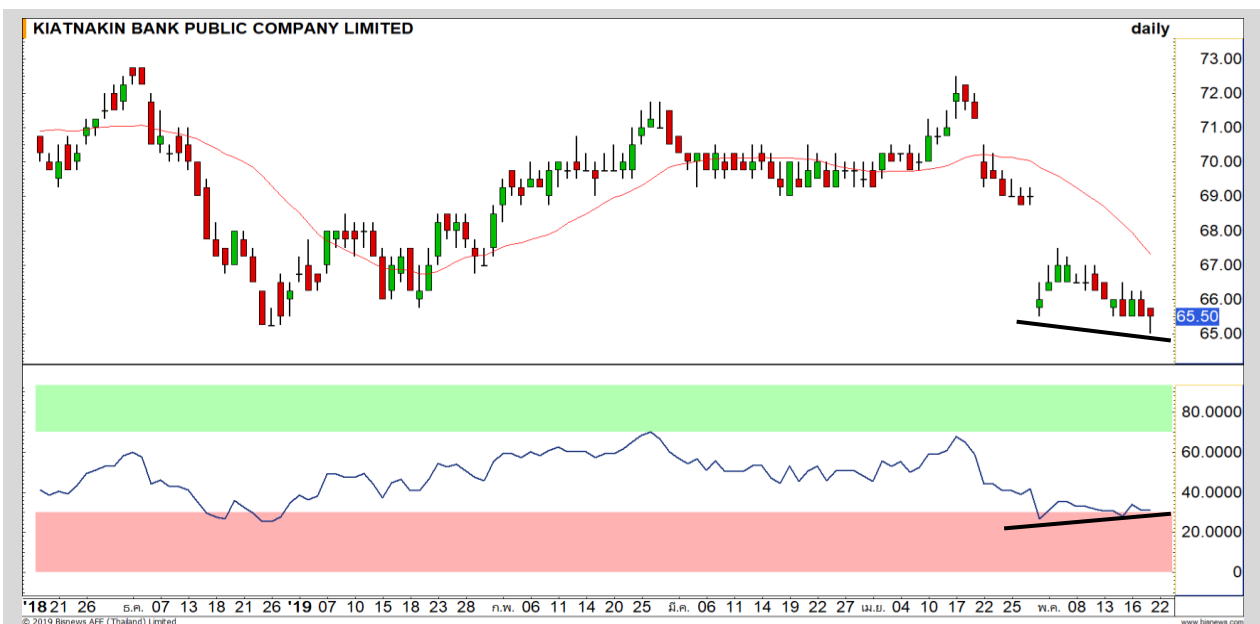


Support	11.20
Resistance	11.80
Stop loss	11

คำแนะนำระยะสั้น (BUY)

ราคาย่อตัวลงมาแตะแนวรับเส้น Uptrend line เป็นจังหวะในการเข้าซื้อเล่นรอบที่ดี มีโอกาสได้เห็นการติดกลับของราคา วางเป้าหมาย 11.80 บาท

BTS



Support	65
Resistance	66.50-67.50
Stop loss	64.50

คำแนะนำระยะสั้น (BUY)

เริ่มมีแรงซื้อกลับ ราคาไม่หลุดแนวรับ 64.50 บาท มีโอกาสฟื้นกลับจากภาวะ Oversold โดยมีเป้าหมายแรกอยู่ที่ช่วง GAP 66.75-68.75 บาท

KKP

BDMS



เทียบราคาวันก่อนหน้า

Close Price	%Change
25.75	+1.98%

(ข้อมูล ณ เวลา 17.00 น. ของวันก่อนหน้า)

รอทำ SBL ที่แนวต้าน 26.75 บาท

แนวรับ		แนวต้าน	
25.50	25	26.75	27.25

ระยะสั้นการขึ้นต่อเหลือ Upside ไม่มาก มีโอกาสติดแนวต้าน 26.75-27.25 บาท และมี Bearish Divergence เกิดขึ้น เป็นจังหวะทำ SBL

ปริมาณหุ้นที่ให้ยืมเพื่อขายชอร์ต

Stock	Available for borrowing (Share)
BDMS	1,377,000

(ข้อมูล ณ เวลา 9.00 น. ของวันก่อนหน้า)

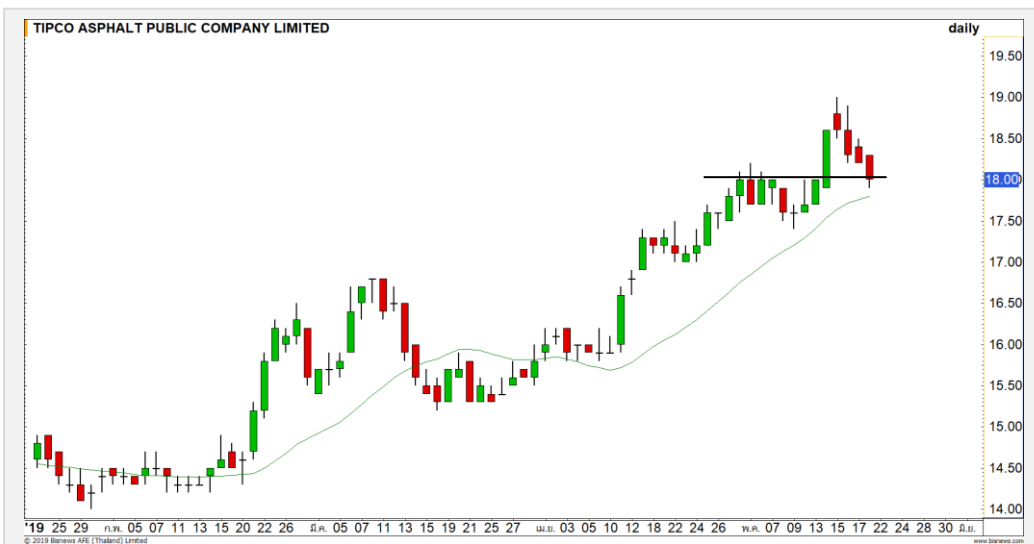
ทะลุแนวต้าน 27.50 บาทตัดขาดทุน

สอบถามข้อมูลเพิ่มเติม กรุณาติดต่อฝ่ายธุรกิจยืมและให้ยืมหลักทรัพย์

โทรศัพท์ : 02-658-9699

Email: sbl@fnsyrus.com

TASCO : TASC24C1908A



แนวรับ		แนวต้าน	
17.80	17.60	18.60	18.80

ราคาขยับตัวลักษณะ Throw Back ลงมาที่แนวรับ 17.80 บาท คาดราคามีโอกาสฟื้นกลับ เนื่องจากการขยับตัวยังไม่เสียของทิศทางขาขึ้น แต่อย่างไร

ตัดขาดทุนในกรณีหลุด 17.40 บาท



สอบถามข้อมูลเพิ่มเติม
โทรศัพท์ 02-658-9915
Email: dw@fnsyrus.com
Line: @dw24

ตารางราคา

* ตารางราคาใช้เปรียบเทียบในการซื้อขายช่วง market open เท่านั้น ไม่รวมช่วง market call

Underlying Bid*	DW Bid Price(THB) *				
	22-May-2019	23-May-2019	24-May-2019	27-May-2019	28-May-2019
18.40	0.62	0.62	0.61	0.60	0.60
18.30	0.60	0.60	0.60	0.59	0.58
18.20	0.59	0.58	0.58	0.57	0.57
18.10	0.57	0.57	0.56	0.55	0.55
18.00	0.55	0.55	0.55	0.54	0.53
17.90	0.54	0.53	0.53	0.52	0.52
17.80	0.52	0.52	0.51	0.50	0.50
17.70	0.51	0.50	0.50	0.49	0.49
17.60	0.49	0.49	0.48	0.47	0.47

Name	TASC24C1908A	Implied Volatility	52.00%
Underlying	TASCO	Delta	50.77%
Type	Call	Listing Date	25-Feb-2019
Strike	18.743	Last Trading Date	30-Aug-2019
Conversion Ratio	3.06984	Expire Date(Maturity Date)	04-Sep-2019
Moneyess	-3.96% OTM	outstanding (20-May-2019)	2,800

Volume Outperformed

Stock	Last	Base Vol	Volume	%Vol up
AU	9.40	449,433	9,675,300	389%
BLAND	1.47	23,859,954	43,935,200	373%
COM7	19.10	2,868,232	19,413,500	240%
QH	2.98	29,380,274	103,528,500	178%
AH	17.50	804,206	2,499,700	127%

หมายเหตุประกอบการเลือก Volume Outperformed

- ไม่นับรวม DW และ Warrant
- ราคาหุ้นไม่ต่ำกว่า 1 บาท
- ปริมาณซื้อขาย (Volume) ต่อวันมากกว่า 5,000,000 หุ้น
- %Vol Up หมายถึง ปริมาณการซื้อขายมากกว่าวันก่อนหน้า โดยคิดเป็นเปอร์เซ็นต์
- ข้อมูลจาก Finansia Hero

** เนื่องจากหุ้นในกลุ่มนี้ส่วนใหญ่เป็นหุ้นที่ผันผวนแรงกว่าตลาด
นักลงทุนควรใช้ความระมัดระวังเป็นพิเศษ **



AU : ราคาทะลุแนวต้าน 9.10 บาทขึ้นมาสสร้าง Higher high คาดราคามีโอกาสฟื้นตัวได้ต่อตามทิศทางขาขึ้น

Support	9.10	8.90
Resistance	9.65	9.80



BLAND : ราคาหลุดแนวรับ 1.50 บาทลงมาพร้อมด้วยปริมาณการซื้อขายที่หนาแน่น ราคาลเสี่ยงพักตัวลงต่อ

Support	1.43	1.40
Resistance	1.50	1.54



Crude Oil (WTI)



Level 1 Level 2

Support	62	60.50
Resistance	64	66

ตราบไต่ที่ยืน 62 เหยี่ยง ภาพเป็นบวค

ราคาน้ำมัน WTI การฟื้นตัวเริ่มชะลอในระยะสั้น แต่อย่างไรก็ดี ตราบไต่ที่ราคา ยังคงสามารถเคลื่อนไหวเหนือระดับ 62 ดอลลาร์สหรัฐต่อบาร์เรล จะเป็นการ รักษาภาพเชิงบวกเอาไว้ได้ วันนี้ติดตามตัวเลขสต็อกน้ำมันจาก EIA

Sugar



Level 1 Level 2

Support	11.60	11.40
Resistance	12.10	12.40

รอบสั้น Rebound

ราคาน้ำตาล ระยะสั้นเริ่มเห็นแรงซ็อกกลับเข้ามา ทำให้ประเมินได้ว่าเป็นการเข้า สุ่มรอบ Technical Rebound มีแนวต้านรอทดสอบที่ 12.10 เซนต์ต่อปอนด์เป็น ด่านแรก

Gold Futures

**ไม่หลุด 1270 ดอลลาร์
ยังไม่เปิดความเสี่ยงเชิงลบ**

การแข็งค่าของค่าเงินดอลลาร์เป็นปัจจัยกดดันราคาทองคำต่อเนื่อง

ในคำคืนที่ผ่านมาราคาทองคำลงไปแตะ 1270 ดอลลาร์ แล้วฟื้นตัวกลับมาขึ้นเหนือได้ในเช้านี้ ทำให้ในภาพหลักราคาทองคำยังไม่เปิดความเสี่ยงต่อการเปลี่ยนทิศทางเป็นเชิงลบ

คำแนะนำระยะสั้น GOM19

- พอร์ตวางแนว Wait and See

วันที่ 21 พ.ค. 2019
กองทุน SPDR เพิ่มการถือครองทองคำ
3.52 ตัน ขึ้นมาอยู่ที่ระดับ 739.69 ตัน



แนวรับ		แนวต้าน	
1270	1268	1278	1284

Contracts	Long	Short	Net	YTD
Institution	12543	10709	1834	-35
Foreign	3191	8659	-5468	12794
Local	13993	10359	3634	14052

USD Futures

ติดแนวต้าน 32.00 บาท/ดอลลาร์

ภาพทางเทคนิคค่าเงินบาทเข้านี้กลับมาอ่อนค่าจ่อ
แนวต้านหลักที่ 32.00 บาท/ดอลลาร์ คาดในรอบนี้ค่าเงิน
บาทมีโอกาสติดที่ระดับดังกล่าว

เนื่องจากทิศทางหลักยังเป็นแนวโน้ม Sideway ที่
มีความผันผวนสูง

คำแนะนำระยะสั้น USDM19

- พอร์ตวางนะ Wait and See



แนวรับ		แนวต้าน	
31.80	31.75	32.00**	32.05

Market Summary & Theoretical Price

SET50 Index Futures

Series	Settle	Change	Vol Contracts	Vol Change	OI	OI Change	Days to Delivery	Theoretical			Div. Yield	Fund Rate	Basis	Premium Discount
								Theoretical	Lower	Upper				
S50K19	1071.3	3.3	9	-15	520	4	8	1072.01	1071.77	1073.24	0.02%	1.75%	-0.30	-0.71
S50M19	1073.0	4.8	174716	13894	311870	-15126	36	1073.05	1071.99	1078.60	0.38%	1.75%	1.40	-0.05
S50N19	1073.1	7.2	2	-3	79	2	69	1073.04	1071.01	1083.67	1.04%	1.75%	1.50	0.06
S50U19	1069.5	4.3	14606	1184	32182	542	128	1070.55	1066.79	1090.28	2.03%	1.75%	-2.10	-1.05
S50Z19	1069.6	4.1	1851	-184	8002	97	219	1063.05	1056.62	1096.80	3.08%	1.75%	-2.00	6.55
S50H20	1066.2	3.8	482	-228	4529	-45	310	1058.04	1048.94	1105.82	3.24%	1.75%	-5.40	8.16

Gold Futures

Series	Settle	Change	Vol Contracts	Vol Change	OI	OI Change	Days to Delivery	Theoretical			Premium / Discount	Risk Free Rate
								Theoretical	Lower	Upper		
GFM19	19390	-50	346	0	1413	-24	36	19396	19377	19497	-6.48	1.75%
GFQ19	19470	-40	40	-336	680	130	99	19455	19402	19731	15.03	1.75%
GFV19	19510	-50	21	-329	331	-1	161	19513	19427	19961	-2.53	1.75%

Gold Online Futures

Series	Settle	Change	Vol Contracts	Vol Change	OI	OI Change	Days to Delivery	Theoretical
GOM19	1280.40	-9.80	4656	-5047	18969	590	36	1276.24

USD Futures

Series	Settle	OI Change	Days to Delivery	Theoretical	Basis
USDK19	31.90	0.18	8	31.99	-0.07
USDM19	31.88	0.16	37	32.07	-0.09
USDN19	31.88	0.20	69	32.15	-0.09
USDU19	31.80	0.16	128	32.30	-0.17

DISCLAIMER: รายงานฉบับนี้จัดทำโดยบริษัทหลักทรัพย์ ฟินันเซีย ไซรัส จำกัด (มหาชน) "บริษัท" ข้อมูลที่ปรากฏในรายงานฉบับนี้ถูกจัดทำขึ้นบนพื้นฐานของแหล่งข้อมูลที่เชื่อว่าหรือควรเชื่อว่ามีที่น่าเชื่อถือ และหรือมีความถูกต้อง อย่างไรก็ตามบริษัทไม่รับรองความถูกต้อง/ครบถ้วนของข้อมูลดังกล่าว ข้อมูลและความคิดเห็นที่ปรากฏอยู่ในรายงานฉบับนี้อาจมีการเปลี่ยนแปลง แก้ไข หรือเพิ่มเติมได้ตลอดเวลาโดยไม่ต้องแจ้งให้ทราบล่วงหน้า บริษัทไม่มีความประสงค์ที่จะชักจูงหรือชี้ชวนให้ผู้ลงทุน ลงทุนซื้อหรือขายหลักทรัพย์ตามที่ปรากฏในรายงานฉบับนี้ รวมทั้งบริษัทไม่ได้รับประกันผลตอบแทนหรือราคาของหลักทรัพย์ตามข้อมูลที่ปรากฏแต่อย่างใด บริษัทจึงไม่รับผิดชอบต่อความเสียหายใดๆ ที่เกิดขึ้นจากการนำข้อมูลหรือความเห็นในรายงานฉบับนี้ไปใช้ไม่ว่ากรณีใดก็ตาม ผู้ลงทุนควรศึกษาข้อมูลและใช้ดุลยพินิจอย่างรอบคอบในการตัดสินใจลงทุน

บริษัทขอสงวนลิขสิทธิ์ในข้อมูลและความคิดเห็นที่ปรากฏอยู่ในรายงานฉบับนี้ ห้ามมิให้ผู้ใดนำข้อมูลและความคิดเห็นในรายงานฉบับนี้ไปใช้ประโยชน์ คัดลอก ดัดแปลง ทำซ้ำ นำออกแสดงหรือเผยแพร่ต่อสาธารณชนไม่ว่าทั้งหมดหรือบางส่วน โดยไม่ได้รับอนุญาตเป็นลายลักษณ์อักษรจากบริษัทล่วงหน้า การลงทุนในหลักทรัพย์มีความเสี่ยง ผู้ลงทุนควรศึกษาข้อมูลและพิจารณาอย่างรอบคอบก่อนการตัดสินใจลงทุน

บริษัทหลักทรัพย์ ฟินันเซีย ไซรัส จำกัด (มหาชน) อาจเป็นผู้ดูแลสภาพคล่อง (Market Maker) และผู้ออกใบสำคัญแสดงสิทธิอนุพันธ์ (Derivative Warrants) บนหลักทรัพย์ที่ปรากฏอยู่ในรายงานฉบับนี้ โดยบริษัท อาจจัดทำทวีเคาระห์ของหลักทรัพย์อ้างอิงดังกล่าวนี้ ดังนั้น นักลงทุนควรศึกษารายละเอียดในหนังสือชี้ชวนของใบสำคัญแสดงสิทธิอนุพันธ์ดังกล่าวก่อนตัดสินใจลงทุน