



SET INDEX

**รอบเช้าเปิดบวก รอทดสอบแนว
ต้านสำคัญ 1775 จุด**

รอบหลักมีเป้าหมายการฟื้นตัวอยู่ที่ช่วง 1780-1790 จุด ซึ่งเบื้องต้นขอดูแรงส่งที่แนวก่อน แม้ว่ายังมี Upside ที่เหลือรอทดสอบ ณ แนวฉัตรวิทยา 1800 จุดก็ตาม

รอบเช้ามีแนวต้านย่อย 1770 จุด ขวางอยู่บ้าง อาจมีติดแรงขายราย ชม. แต่เมื่อพิจารณารอบหลักให้นำหนักทะลุผ่าน เพื่อขึ้นทดสอบ High 14 พ.ค. ที่ผ่านมา ณ ระดับ 1775 จุด ฉะนั้นแรงเหวี่ยงราย ชม. ไม่น่าหลุดแนวรับ 1765 จุด หรือ 1760 จุด เพื่อลงไปปิด GAP 1755.53-1758.47 จุด

แนวรับ	1765**	1760*
แนวต้าน	1775**	1780*


Technical Review:

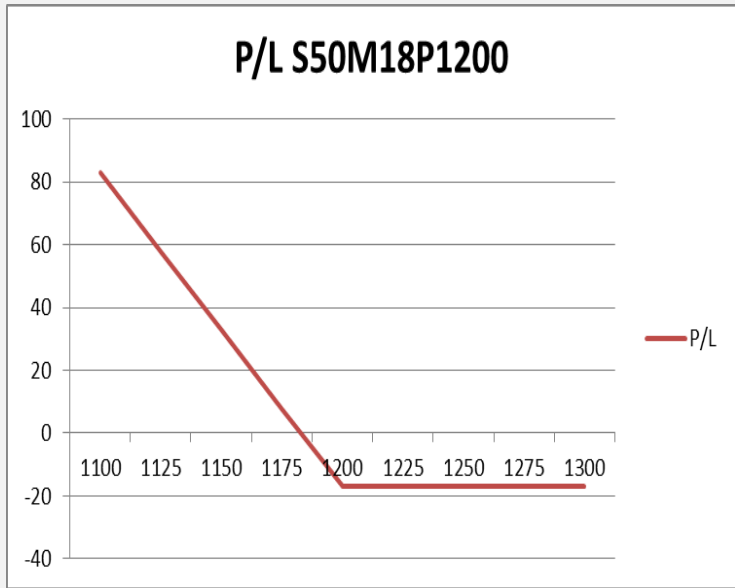
- S50M18: รอบเช้าเปิดบวก วางแนวต้านย่อยด่านแรก 1174 จุด (มีแรงกดดันได้บ้าง) แต่รอบหลักยังฟื้นต่อเนื่อง
- Momentum Trading : ORI , AMATA
- Swing Trading : BJC , BEM



SET50 Index Options

คำแนะนำ : Wait and See

กลยุทธ์ : -
 ขาดทุนสูงสุด : -
 กำไรสูงสุดทางทฤษฎี : -
 เป้าหมายการทำกำไร : -
 จุดคุ้มทุน(เมื่อหมดอายุ) : -



SET50 Index	Long S50H18P1150	Cost	Profit/Loss
1100	100	17.1	82.9
1125	75	17.1	57.9
1150	50	17.1	32.9
1175	25	17.1	7.9
1200	0	17.1	-17.1
1225	-25	17.1	-17.1
1250	-50	17.1	-17.1
1275	-75	17.1	-17.1
1300	-100	17.1	-17.1

		Price	Change	Vol.	Open Interest	Intrinsic Value	Time Value	Break Even	All-in-Premium	Implied Volatility	Effective Gearing
Call Option	S50M18C1150	33.10	3.70	764	1,538	21.03	12.07	1183.10	0.01	13.14%	24.28
	S50M18C1175	18.00	1.50	994	5,106	0.00	18.00	1193.00	0.02	12.62%	31.91
	S50M18C1200	10.50	0.60	467	5,449	0.00	10.50	1210.50	0.03	14.02%	35.07
	S50M18C1225	5.70	0.20	422	5,733	0.00	5.70	1230.70	0.05	14.87%	38.78
	S50M18C1250	3.50	0.40	375	15,035	0.00	3.50	1253.50	0.07	16.32%	39.58
Put Option	S50M18P1150	11.20	-3.90	719	4,250	0.00	11.20	1138.80	-0.03	13.83%	-33.61
	S50M18P1175	21.00	-5.60	658	3,572	3.97	17.03	1154.00	-0.01	13.20%	-28.35
	S50M18P1200	38.10	-8.40	136	1,479	28.97	9.13	1161.90	-0.01	14.39%	-20.92
	S50M18P1225	58.30	-8.60	4	367	53.97	4.33	1166.70	0.00	15.39%	-16.12
	S50M18P1250	81.10	-9.60	0	280	78.97	2.13	1168.90	0.00	17.07%	-12.57

Property

	Level 1	Level 2
Support	316	312
Resistance	322	330

หากผ่านระดับ 322 จุดจะเปิด **Upside**

ดัชนีแกว่งตัว Sideway ในกรอบ 315-322 จุดมาสักระยะแล้ว ให้ติดตามดูว่าจะ Breakout ผ่านระดับ 322 จุดได้หรือไม่ หากผ่านได้จะเป็นการเปิด Upside



Banking

	Level 1	Level 2
Support	512	505
Resistance	525	540

มีโอกาสเกิดรอบ **Technical Rebound**

ดัชนีมีโอกาสเกิดรอบ Technical Rebound หลังจากที่มี RSI เกิด Bullish Divergence และราคาสามารถกลับมาปิดเหนือเส้นค่าเฉลี่ย 20 วันได้



Top Most Active



Support 147 145 Resistance 150.50 152

PTTEP (DAY): ในภาพราย 60 นาที ราคาเกิดสัญญาณ Bearish divergence กับ RSI มองว่าในรอบสั้นมีโอกาสได้เห็นการพักตัวของราคา แนวรับ 145 บาท



Support 56.25 55.50 Resistance 57.50 58.75

PTT (DAY): ราคา Sideway เหนือบริเวณ 55.50 บาท เพื่อที่จะสะสมกำลังในการขึ้นรอบใหม่



Support 190.50 188 Resistance 195.50 200

KBANK (DAY): รอผ่านแนวต้าน 195.50 บาท เพื่อยืนยันรอบการฟื้นตัวในครั้งนี้นี้



Support 60.25 59 Resistance 61.25 62.50

IVL (DAY): รอบการแกว่งตัวของราคายังคงเป็นลักษณะ ฟันตัวจากฐาน 59 บาท เพื่อขึ้นทดสอบแนวต้านกรอบบนที่ 62.50 บาท

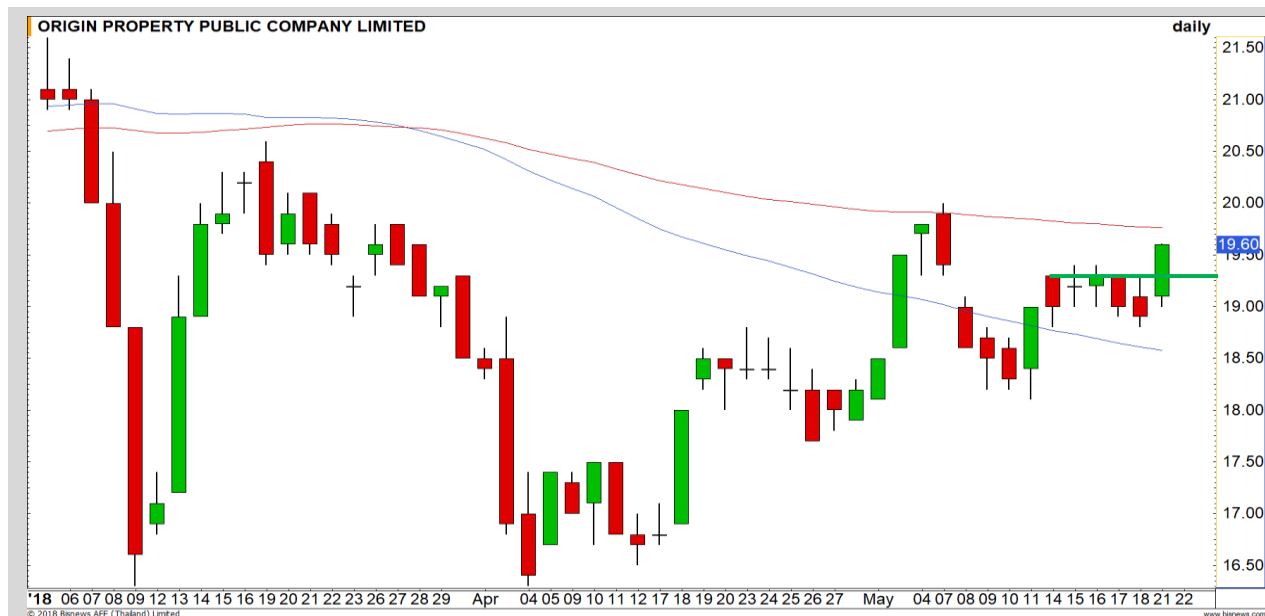
Momentum Trading

ORI

Support | 19.30
Resistance | 20.30
Stop loss | 18.90

คำแนะนำระยะสั้น (BUY)

ราคาทะลุแนวต้านย่อยที่ 19.30 บาท
ขึ้นมาได้ เป็นลักษณะการปรับตัวขึ้นต่อตาม
แนวโน้มระยะกลางที่เป็นเชิงบวก มีโอกาสได้
เห็นการทำ High ใหม่ของรอบ
วางเป้าหมายแนวต้าน 20.30 บาท

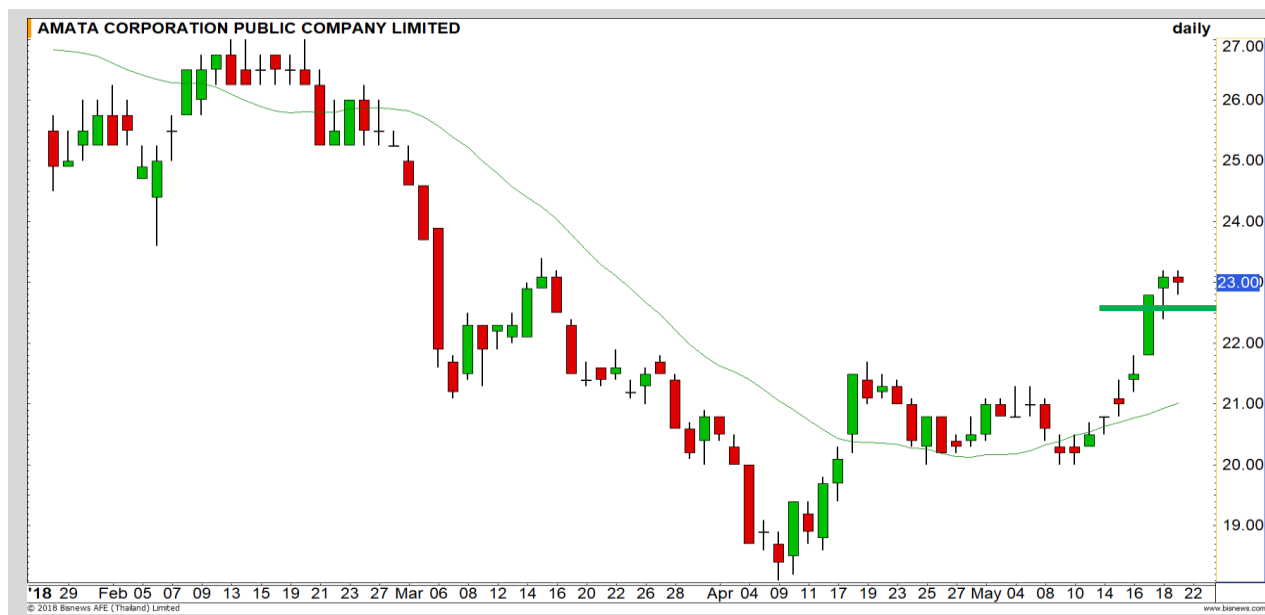


AMATA

Support | 22.70
Resistance | 23.50/24.00
Stop loss | 22.30

คำแนะนำระยะสั้น (BUY)

Momentum ในระยะสั้นและระยะกลาง
ยังแข็งแกร่ง หากราคายังยืนเหนือระดับ
22.60 ได้ ประเมินว่ามีโอกาสปรับตัวขึ้นอีก
รอบ



Swing Trading



Support	58.50
Resistance	61.75
Stop loss	57.50

คำแนะนำระยะสั้น (BUY)

ราคาสามารถขึ้นกรอบแนวรับ 57.50 บาทได้ ซึ่งเป็นบริเวณด้านล่างของรูปแบบการแกว่งตัวลักษณะ Ascending Triangle เราคาดในช่วงนี้เป็นการแกว่งตัวขึ้นหาแนวต้านเดิมที่ 61.75 บาท

BJC



Support	7.80
Resistance	8.10/8.30
Stop loss	7.60

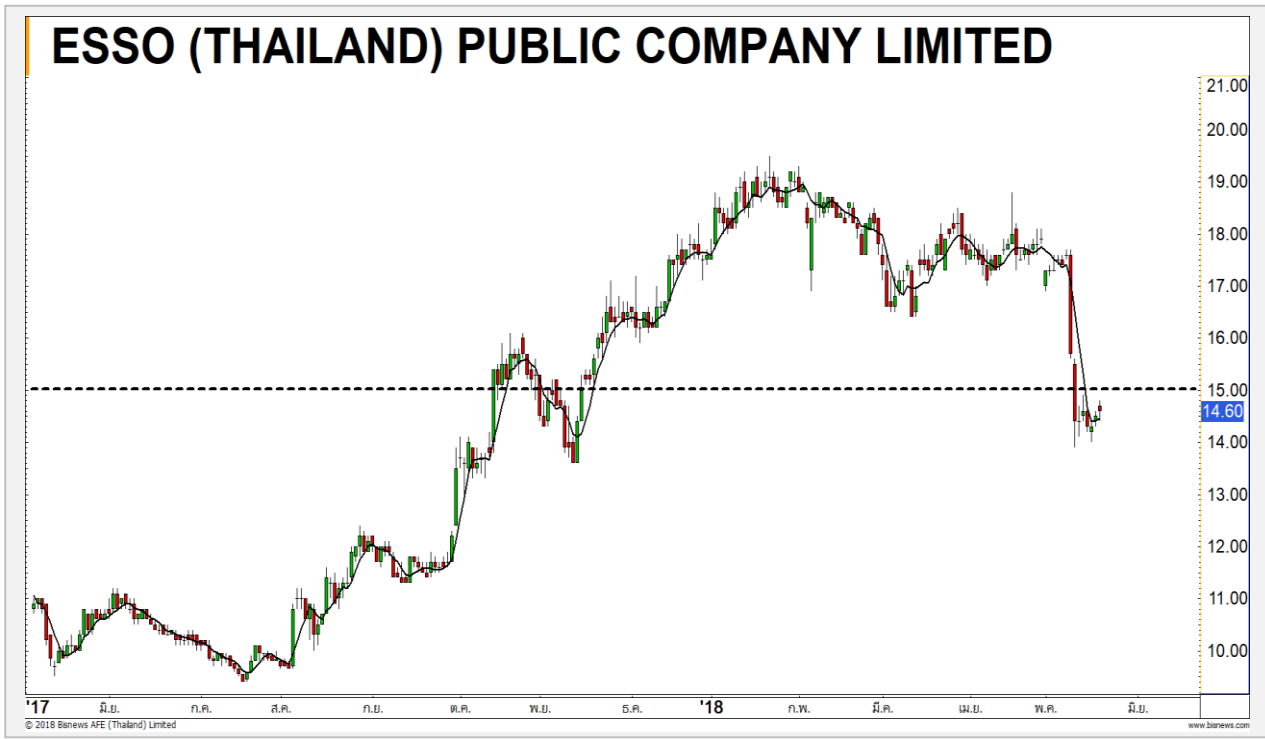
คำแนะนำระยะสั้น (BUY)

ราคาย่อตัวลงมาที่แนวรับของเส้น Moving Average 20 วันมองเป็นจังหวะเข้าซื้อกลับ แนวโน้มหลักยังเป็นขาขึ้น

BEM



ESSO



เทียบราคาก่อนหน้า

Close Price	%Change
14.60	+0.69%

(ข้อมูล ณ เวลา 17.00 น. ของวันก่อนหน้า)

**ระยะเวลาติดจากฐานไม่ข้าม
แนวต้าน 15.30 บาท แนะนำทำ SBL**

แนวรับ		แนวต้าน	
14.30	14.00	15.00	15.30

ราคาหุ้นสร้างฐานที่แนวรับ 13.90-14 บาท แต่
ระยะการติดยังไม่พ้นแนวต้าน 15-15.30 บาท คาดว่าการ
ติดจะยังไม่เพียงพอที่จะฟื้นแนวดังกล่าว
ฉะนั้นระยะดีดราย ชม. เข้าหาแนวต้าน 15-15.30
บาท แนะนำทำ SBL

ปริมาณหุ้นที่ให้ยืมเพื่อขายชอร์ต

Stock	Available for borrowing (Share)
ESSO	83,400

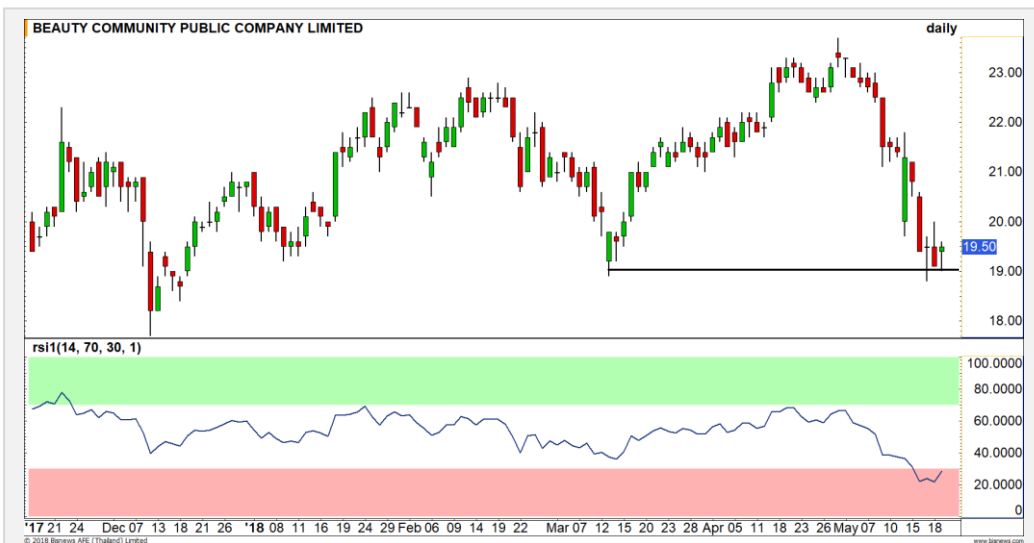
(ข้อมูล ณ เวลา 9.00 น. ของวันก่อนหน้า)

ทะลุแนวต้าน 15.30 บาท ไม่แนะนำทำ SBL

**สอบถามข้อมูลเพิ่มเติม กรุณาติดต่อ
ฝ่ายธุรกิจยืมและให้ยืมหลักทรัพย์**

โทรศัพท์ : 02-658-9699
Email: sbl@fnsyus.com

BEAUTY : BEAU24C1807A



แนวรับ		แนวต้าน	
19.30	19.00	20	20.50

สัญญาณการฟื้นตัวเริ่มชัดเจนมากขึ้น หลังแท่งเทียนเกิดรูปแบบ Hammer ที่บริเวณแนวรับ Low เดิม อีกทั้งล่าสุด RSI กำลังฟื้นตัวขึ้น จากเขต Oversold เรามองรอบสั้นมีโอกาสเข้าสู่ออบ Technical Rebound วางแนวต้านที่ 20 / 20.50 บาท



สอบถามข้อมูลเพิ่มเติม
โทรศัพท์ 02-658-9915
Email: dw@fnsyrus.com
Line: @dw24

ตารางราคา

* ตารางราคาใช้เปรียบเทียบในการซื้อขายช่วง market open เท่านั้น ไม่รวมช่วง market call

Underlying Bid*	DW Bid Price(THB) *				
	22-May-2018	23-May-2018	24-May-2018	25-May-2018	28-May-2018
19.80	0.08	0.07	0.07	0.07	0.06
19.70	0.07	0.07	0.07	0.07	0.06
19.60	0.07	0.07	0.07	0.06	0.06
19.50	0.07	0.06	0.06	0.06	0.05
19.40	0.06	0.06	0.06	0.06	0.05
19.30	0.06	0.06	0.06	0.05	0.05
19.20	0.06	0.06	0.05	0.05	0.05
19.10	0.05	0.05	0.05	0.05	0.04
19.00	0.05	0.05	0.05	0.05	0.04

Name	BEAU24C1807A	Implied Volatility	57.00%
Underlying	BEAUTY	Delta	9.53%
Type	Call	Listing Date	24-Jan-2018
Strike	27.908	Last Trading Date	31-Jul-2018
Conversion Ratio	3.10520	Expire Date(Maturity Date)	06-Aug-2018
Moneyess	-43.86% OTM	outstanding (21-May-2018)	5,439,000

TOP GAINER AND LOSER

5 TOP MAINBROAD GAINER

Rank	Stock	PClose	%Change	Support	Resistance	Trend (1 Week)	Technical View
1	DTC	16.70	+15.97	16.20/15.90	17.50/18	Uptrend	โมเมนตัมรอบสั้นแข็งแกร่ง
2	PTL	16.60	+9.93	16/15.60	17/17.50	Uptrend	กลับมาขึ้นต่อตามแนวโน้มเดิม
3	KCE	37.25	+7.19	36.50/35	39/40.50	Sideway Up	ขึ้นมาขึ้น 36 บาท ทิศทางเริ่มกลับมาดูดี
4	EPCO	4.26	+5.97	4.12/4	4.36/5	Uptrend	หากผ่านแนวต้าน 4.36 บาท Upside จะเปิดกว้าง
5	UNIQ	14.20	+5.19	13.90/13.50	14.30/15	Sideway Up	Rounding Bottom

5 TOP MAINBROAD LOSER

Rank	Stock	PClose	%Change	Support	Resistance	Trend (1 Week)	Technical View
1	DDD	69	-7.38	68/65	71/75	Downtrend	แรงขายรุนแรงต่อเนื่อง
2	SKE	1.44	-4.00	1.40/1.34	1.50/1.60	Sideway Down	ติดแนวต้าน 1.50 บาท มีความเสี่ยงพักตัวลงต่อ
3	RCL	6.20	-3.13	6.12/6.00	6.40/6.60	Downtrend	หา Low ใหม่ต่อเนื่อง
4	SABINA	30.25	-2.42	30/29.50	30.50/31	Uptrend	ย่อสั้นๆ ก่อนขึ้นต่อ
5	DTAC	46.25	-2.12	46/45	47.50/49.50	Sideway	ยืน 46 บาทได้ รักษาภาพบวก

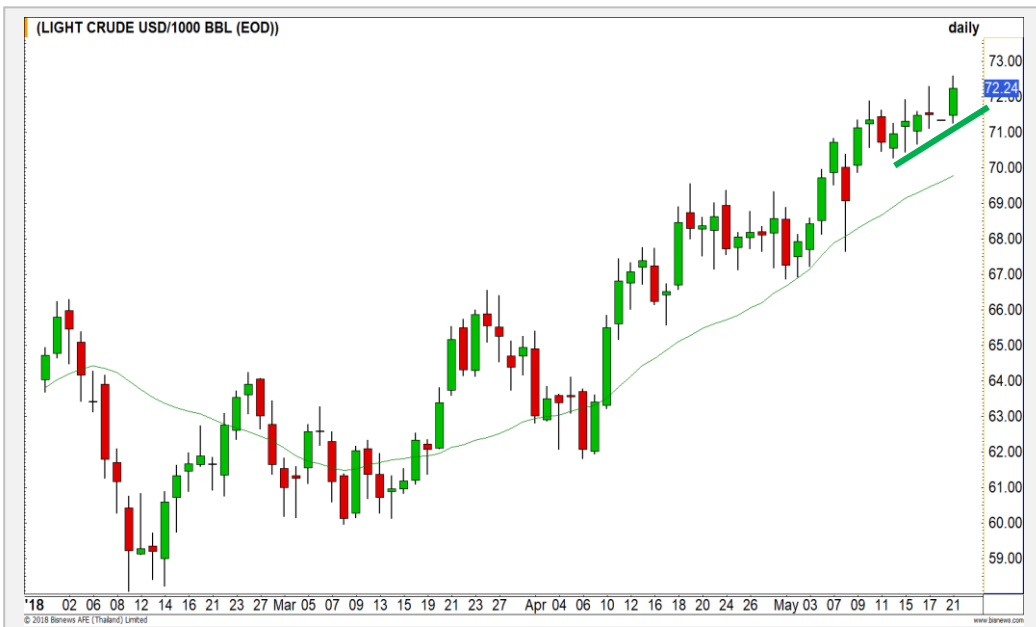
หมายเหตุประกอบการเลือก Top Gainer และ Top Loser

- ปริมาณการซื้อขายเฉลี่ย 5 วัน มากกว่า 10 ล้านบาท
- ไม่นับรวม DW และ Warrant
- ราคาหุ้นไม่ต่ำกว่า 1 บาท

** เนื่องจากหุ้นในกลุ่มนี้ส่วนใหญ่เป็นหุ้นที่ผันผวนแรงกว่าตลาด นักลงทุนควรใช้ความระมัดระวังเป็นพิเศษ **



WTI Oil



	Level 1	Level 2
Support	71.90	71.40
Resistance	73.00	73.50

ยืนเหนือเส้น Uptrend Line ได้ขึ้นต่อ

ราคาน้ำมันปรับตัวขึ้นทำ New High อีกครั้ง แนวโน้มหลักยังขึ้นต่อ トラブได้ ที่ราคาสามารถยืนเหนือเส้น Uptrend Line ที่บริเวณ 71.40 ดอลลาร์ได้

Sugar



	Level 1	Level 2
Support	11.90	11.60
Resistance	12.50	12.80

ยืนยันการจบแนวโน้มขาลง

ราคาน้ำตาลสามารถ Breakout ผ่านเส้น Downtrend Line ขึ้นมาได้ ในสัปดาห์ก่อน และเกิดแรงซื้อเข้ามาต่อเนื่อง เป็นการยืนยันการจบแนวโน้มขาลง ระยะสั้นขึ้นต่อตาม Momentum

Gold Futures

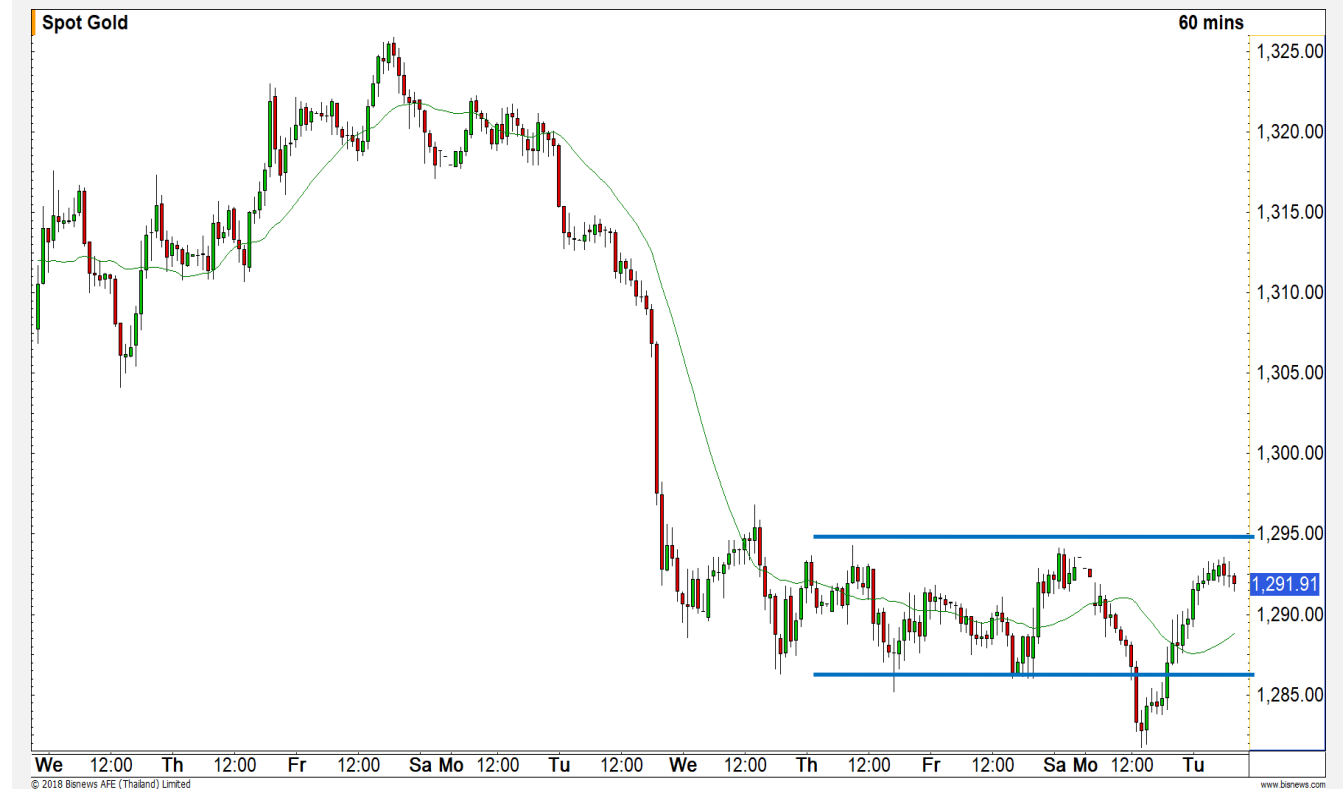
เกิด False breakdown

ราคากลับมาแกว่ง Sideway อีกครั้ง

ภาพราย 60 นาทีราคาทองคำเกิดรูปแบบ False Breakdown ขึ้น หลังหลุดต่ำกว่าแนวรับที่ 1285 ดอลลาร์ในระหว่างวันก่อนเกิดแรงซื้อกลับเข้ามา อย่างไรก็ตามการปรับตัวขึ้นยังไม่ผ่านแนวต้านด้านบนที่ 1295 ดอลลาร์ แนวโน้มยังเป็น Sideway

คำแนะนำระยะสั้น GFM18

- ตันทุน Short ที่ 1285 ดอลลาร์ ตัดขาดทุนหลังราคา กลับมายืนเหนือระดับ 1290 ดอลลาร์ และออกมา Wait and See ก่อน



แนวรับ		แนวต้าน	
1286	1280	1295	1300

21 พ.ค. 2018
กองทุน SPDR ลดการถือครองทองคำลง
3.24 ตัน สู่ระดับ 852.04 ตัน

Contracts	Long	Short	Net	YTD
Institution	3680	3798	-118	-10718
Foreign	3869	2675	1194	-2813
Local	4288	5364	-1076	13531

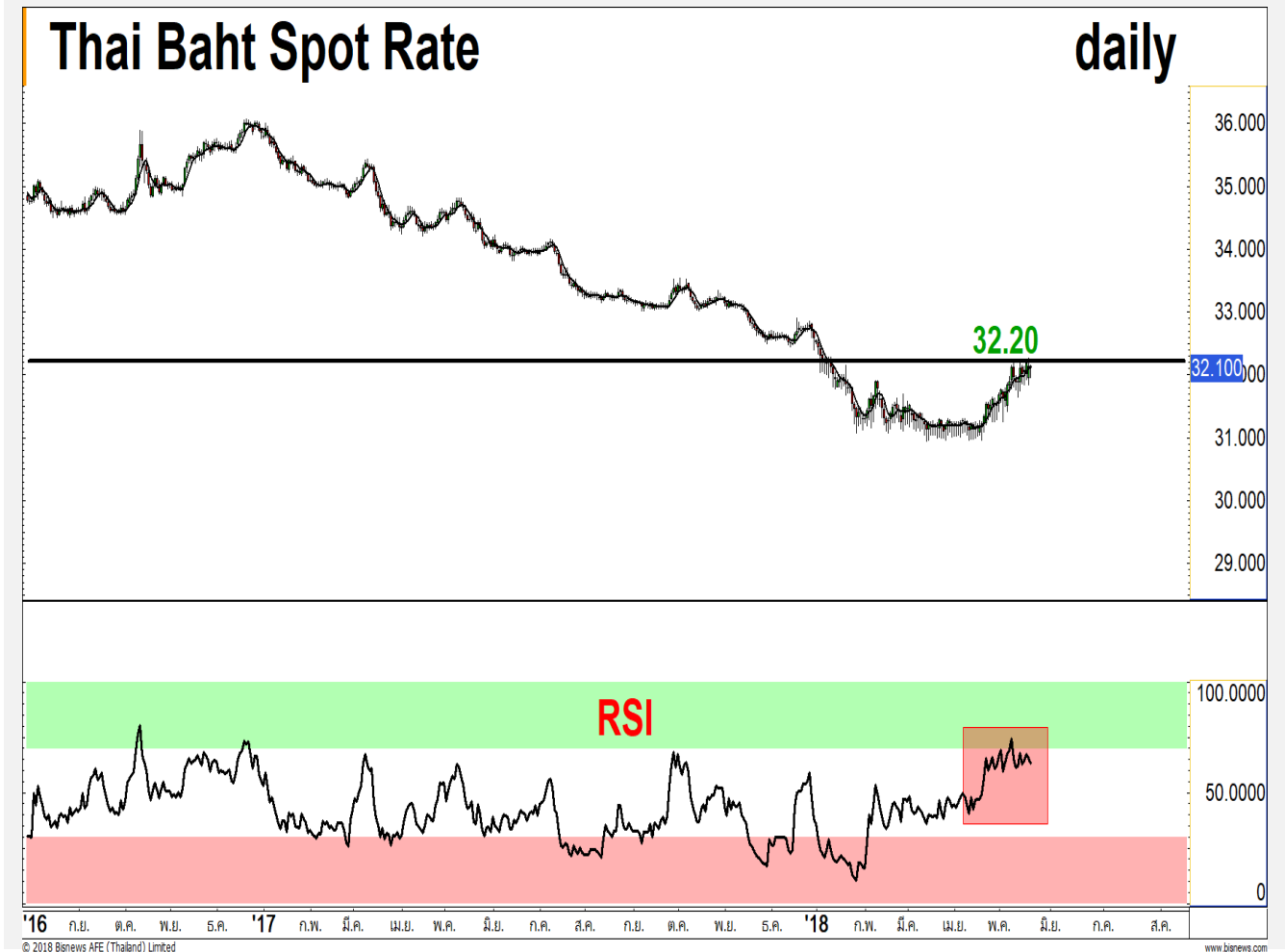
USD Futures

**เมื่อวานอ่อนค่าผ่าน 32.25 บาท/
ดอลลาร์สหรัฐ แค่ในราย ชม.**

เมื่อวานนี้ในราย ชม. ค่าเงินบาทอ่อนค่าผ่าน 32.25 บาท/ดอลลาร์สหรัฐ แต่ยังมีสัญญาณขัดแย้งจาก Bearish Divergence ใน RSI ฉะนั้นหากไม่เกิดระยะอ่อนค่าเร็วๆ ต้องระวังโอกาสที่จะเกิดแนวสลับแข็งค่าที่ยังมีโอกาสเกิดขึ้นต่อเนื่อง

คำแนะนำระยะสั้น USDM18 (Trading Short)

- เมื่อวานพอร์ตเปิด Short อ้างอิงค่าเงินบาทที่แนว 32.25 บาท/ดอลลาร์สหรัฐ ระยะกลับมาแข็งค่าเข้าหา 32 และ 31.95 บาท/ดอลลาร์สหรัฐ แนะนำทำกำไร
- ทะลุแนวอ่อนค่า 32.25 บาท/ดอลลาร์สหรัฐ ตัดขาดทุน



แนวรับ		แนวต้าน	
32.00*	31.95	32.25	32.30

Market Summary & Theoretical Price

SET50 Index Futures

Series	Settle	Change	Vol. Contracts	Change	OI	Change	Days to Delivery	Theoretical			Div. Yield	Fund Rate	Basis	Premium Discount
								Theoretical	Lower	Upper				
S50K18	1173.0	8.4	12	-17	278	7	8	1171.39	1171.19	1172.80	0.00	0.02	1.97	1.61
S50M18	1172.0	7.8	94180	-11054	292635	-3700	37	1172.80	1171.91	1179.33	0.00	0.02	0.97	-0.80
S50N18	1172.0	9.0	76	65	669	-8	65	1170.36	1168.80	1181.83	0.02	0.02	0.97	1.64
S50U18	1167.4	7.2	6210	1633	22501	-77	128	1162.08	1159.00	1184.66	0.04	0.02	-3.63	5.32
S50Z18	1171.2	7.7	983	-222	6419	-58	219	1140.75	1135.48	1179.39	0.06	0.02	0.17	30.45
S50H19	1169.4	7.7	330	75	3302	19	310	1098.72	1091.27	1153.43	0.09	0.02	-1.63	70.68

Gold Futures

Series	Settle	Change	Vol. Contracts	Change	OI	Change	Days to Delivery	Theoretical			Premium / Discount	Risk Free Rate
								Theoretical	Lower	Upper		
GFM18	19730	0	88	-60	2322	43	37	19736	19721	19846	-5.69	0.02
GFQ18	19780	10	86	61	1076	9	100	19787	19746	20084	-6.71	0.02
GFV18	19810	0	13	10	319	17	161	19836	19771	20314	-26.11	0.02

USD Futures

Series	Settle	Change	Days to Delivery	Theoretical	Basis
USDK18	31.61	0.00	8	32.11	-0.49
USDM18	32.27	0.12	37	32.18	0.18
USDN18	32.20	0.05	65	32.26	0.11
USDU18	32.12	0.08	128	32.42	0.03

DISCLAIMER: รายงานฉบับนี้จัดทำโดยบริษัทหลักทรัพย์ ฟินันเซีย ไซรัส จำกัด (มหาชน) "บริษัท" ข้อมูลที่ปรากฏในรายงานฉบับนี้ถูกจัดทำขึ้นบนพื้นฐานของแหล่งข้อมูลที่เชื่อหรือควรเชื่อว่ามีที่น่าเชื่อถือ และหรือมีความถูกต้อง อย่างไรก็ตามบริษัทไม่รับรองความถูกต้อง/ครบถ้วนของข้อมูลดังกล่าว ข้อมูลและความคิดเห็นที่ปรากฏอยู่ในรายงานฉบับนี้อาจมีการเปลี่ยนแปลง แก้ไข หรือเพิ่มเติมได้ตลอดเวลาโดยไม่ต้องแจ้งให้ทราบล่วงหน้า บริษัทไม่มีความประสงค์ที่จะชักจูงหรือชี้ชวนให้ผู้ลงทุน ลงทุนซื้อหรือขายหลักทรัพย์ตามที่ปรากฏในรายงานฉบับนี้ รวมทั้งบริษัทไม่ได้รับประกันผลตอบแทนหรือราคาของหลักทรัพย์ตามข้อมูลที่ปรากฏแต่อย่างใด บริษัทจึงไม่รับผิดชอบต่อความเสียหายใดๆ ที่เกิดขึ้นจากการนำข้อมูลหรือความเห็นในรายงานฉบับนี้ไปใช้ไม่ว่ากรณีใดๆก็ตาม ผู้ลงทุนควรศึกษาข้อมูลและใช้ดุลยพินิจอย่างรอบคอบในการตัดสินใจลงทุน

บริษัทขอสงวนลิขสิทธิ์ในข้อมูลและความคิดเห็นที่ปรากฏอยู่ในรายงานฉบับนี้ ห้ามมิให้ผู้ใดนำข้อมูลและความคิดเห็นในรายงานฉบับนี้ไปใช้ประโยชน์ คัดลอก ดัดแปลง ทำซ้ำ นำออกแสดงหรือเผยแพร่ต่อสาธารณชนไม่ว่าทั้งหมดหรือบางส่วน โดยไม่ได้รับอนุญาตเป็นลายลักษณ์อักษรจากบริษัทล่วงหน้า การลงทุนในหลักทรัพย์มีความเสี่ยง ผู้ลงทุนควรศึกษาข้อมูลและพิจารณาอย่างรอบคอบก่อนการตัดสินใจลงทุน

บริษัทหลักทรัพย์ ฟินันเซีย ไซรัส จำกัด (มหาชน) อาจเป็นผู้ดูแลสภาพคล่อง (Market Maker) และผู้ออกใบสำคัญแสดงสิทธิอนุพันธ์ (Derivative Warrants) บนหลักทรัพย์ที่ปรากฏอยู่ในรายงานฉบับนี้ โดยบริษัท อาจจัดทำทวีเคาระทิงของหลักทรัพย์อ้างอิงดังกล่าวนี้ ดังนั้น นักลงทุนควรศึกษารายละเอียดในหนังสือชี้ชวนของใบสำคัญแสดงสิทธิอนุพันธ์ดังกล่าวก่อนตัดสินใจลงทุน