



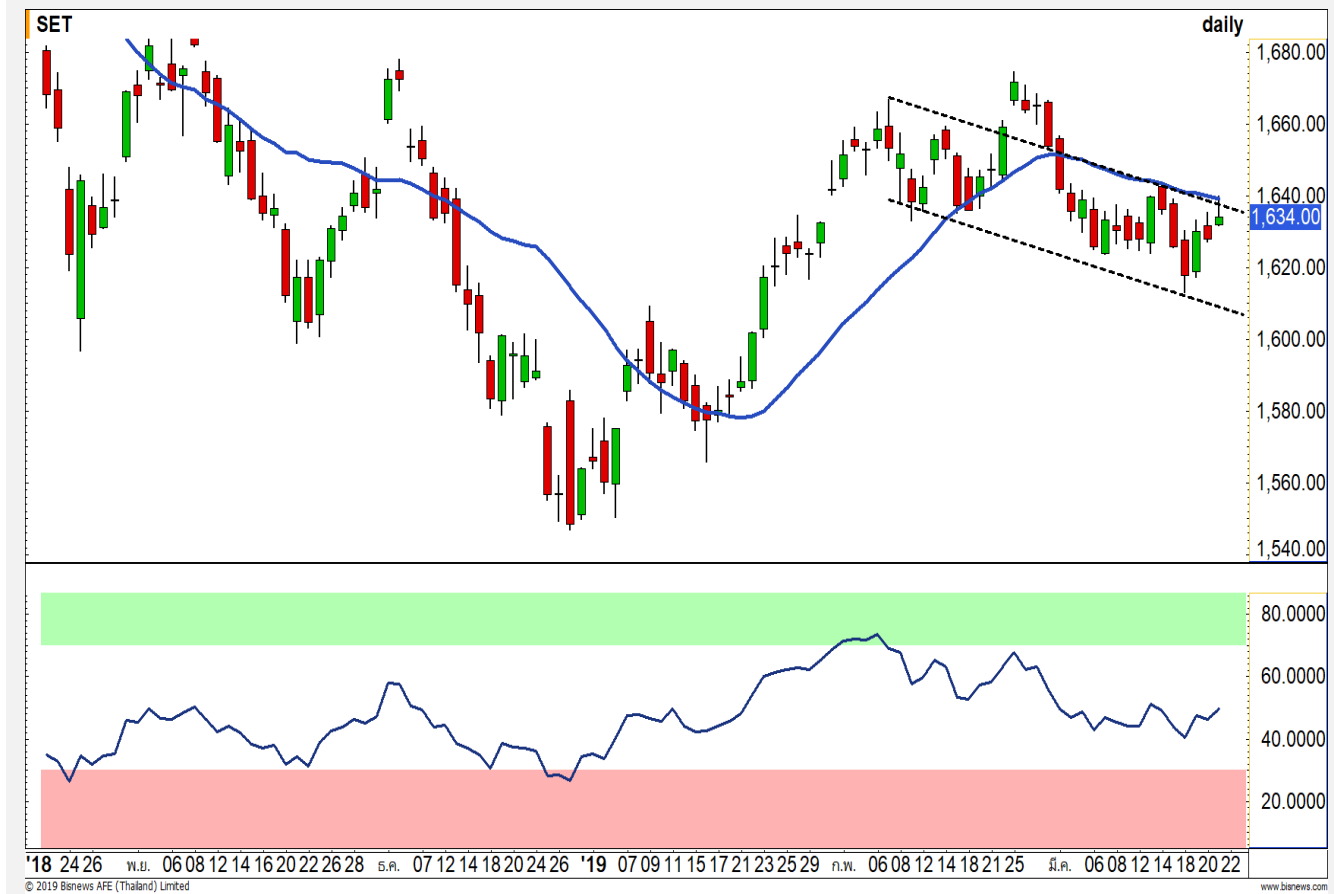
SET INDEX

เช้า Sideway 1630-1640 จุด
ขณะที่รอบหลักจะผ่าน 1640 จุด

ยืนภาพหลักเหมือนเดิมคือ รอ
ผ่านต้นทุน 1640 จุด มีเป้าหมายถัดมา
1650-1675 จุด

วันนี้คาด Sideway แนวต้านราย
ชม. ติด 1639 จุด และฐานน่าจะพยายาม
ประคองไว้ที่ 1630 จุด กรณีมีเหรียญแรงเพื่อ
ปิดความเสี่ยงท้ายสัปดาห์ แต่ไม่หลุดแนว
รับ 1624 จุด รอบหลักจะยังไม่จบโอกาสที่
ฟื้นตัว

แนวรับ	1630	1624
แนวต้าน	1639	1644



Technical Review:

- S50M19 : วันนี้จะมีแรงขายปิดความเสี่ยงท้ายสัปดาห์ คาดยังติดแนวต้าน 1085-1086 จุด
- Momentum Trading : SISB , IVL
- Swing Trading : DTAC , SAT

SET50 Index Futures



วันนี้ Sideway
ติด 1085-1086 จุด

21 มี.ค. 62 นักลงทุนต่างชาติกลับมา Short สุทธิ 4,373 สัญญา ส่วนหนึ่งเป็นลักษณะการปิดสถานะ Long ของ S50H19

ยังวางรอบหลักมี **Upside** ขึ้นต่อ เป้าหมาย 1090-1100 จุด ตามโอกาสฟื้นแบบ Double Bottoms โดยเมื่อวาน High ทะลุ 1085 จุด แต่ยังไม่ขึ้นปิดไม่ได้

ทำให้เช้านี้ยังจะ Sideway ติด 1085-1086 จุด การเหวี่ยงราย ชม. ส่งเกตฐานไม่ควรหลุด 1077 จุด เพื่อคงแนวโน้มขึ้นต่อ

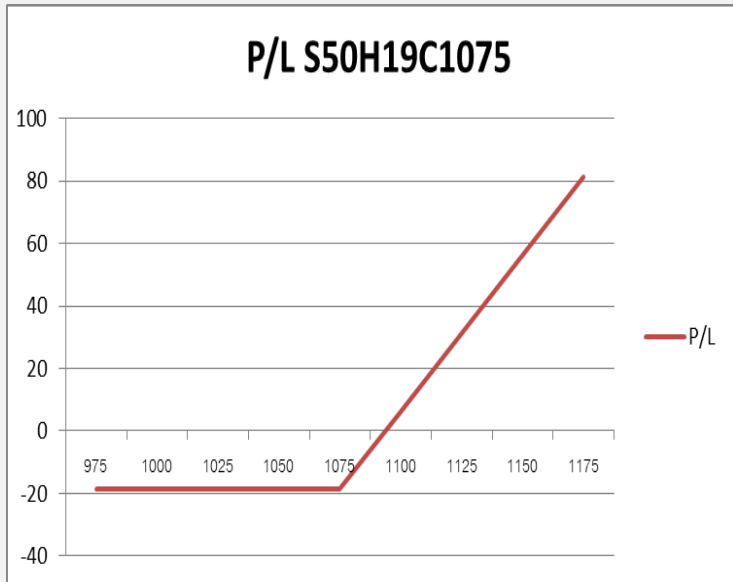
กลยุทธ์ S50M19 (Let profit run)

- ส่วนที่เหลือถือ Trading Long ต้นทุน 1070 จุด ปลอ่ย Let profit run รอปิดทำกำไรที่แนวต้านถัดมา 1090/1100 จุด **ตัดขาดทุนกำไรกรณีหลุด 1077 จุด** (หลังทยอยปิดเพิ่มที่ 1083-1085 จุดไปแล้ว) **ยกเว้น จะปิดความเสี่ยงก่อนเลือกตั้ง รอปิด 1085-1086 จุด**
- พอร์ตเปิด Trading Long วานก่อน ณ ต้นทุน 1078 จุด เมื่อวานทำกำไรที่ 1083-1085 จุดไปแล้ว

	แนวรับ		แนวต้าน		
	1080	1077	1086	1090	
Contracts	Long	Short	Net	YTD	
Institution	35852	34628	1224	-10325	
Foreign	33955	38328	-4373	5328	
Local	82196	79047	3149	4997	



SET50 Index Options



คำแนะนำ : ขายตัดขาดทุน (เนื่องจากใกล้หมดอายุ และมีดัชนีโอกาสติดในรอบสั้น)

กลยุทธ์ : ขายตัดขาดทุน

ขาดทุนสูงสุด : 18.70 จุด

กำไรสูงสุดทางทฤษฎี : ไม่จำกัด

เป้าหมายการทำกำไร : 1105 – 1110 จุด

จุดคุ้มทุน(เมื่อหมดอายุ) : 1093.70

SET50 Index	Long S50H19C1050	Cost	Profit/Loss
975	-100	18.7	-18.7
1000	-75	18.7	-18.7
1025	-50	18.7	-18.7
1050	-25	18.7	-18.7
1075	0	18.7	-18.7
1100	25	18.7	6.3
1125	50	18.7	31.3
1150	75	18.7	56.3
1175	100	18.7	81.3

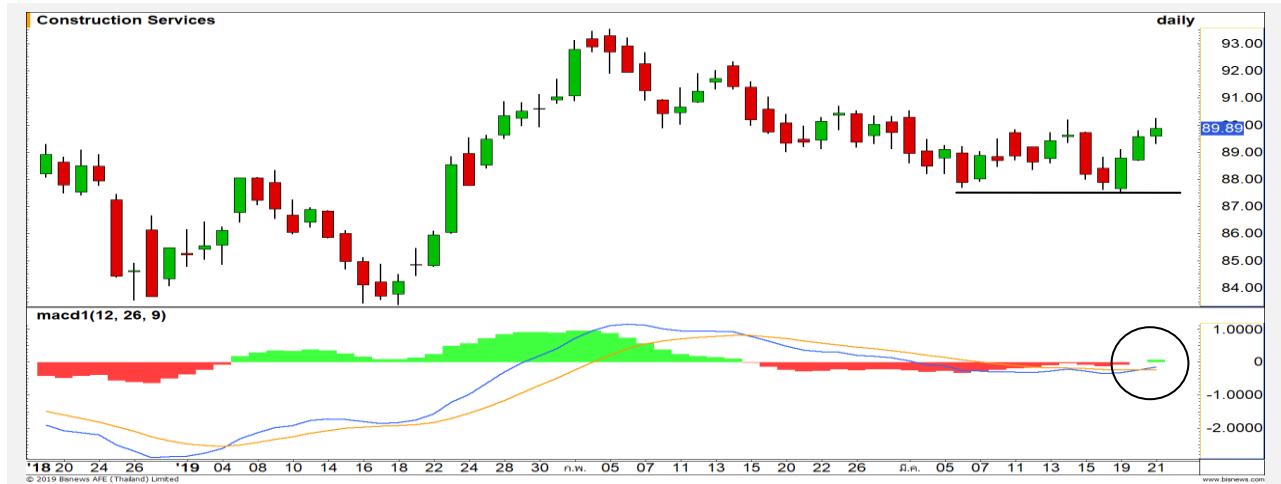
		Price	Change	Vol.	Open Interest	Intrinsic Value	Time Value	Break Even	All-in-Premium	Implied Volatility	Delta	Effective Gearing
Call Option	S50H19C1050	37.80	3.30	29	1111	37.41	0.39	1087.80	0.00	0.00%	1.00	28.68
	S50H19C1075	17.10	2.70	208	2066	12.41	4.69	1092.10	0.00	8.69%	0.72	45.58
	S50H19C1100	6.10	1.20	844	3,808	0.00	6.10	1106.10	0.02	10.12%	0.34	60.19
	S50H19C1125	1.40	0.20	208	6,871	0.00	1.40	1126.40	0.04	10.24%	0.10	80.69
	S50H19C1150	0.50	0.00	36	3,990	0.00	0.50	1150.50	0.06	11.79%	0.04	81.95
Put Option	S50H19P1050	1.40	-0.50	209	5059	0.00	1.40	1048.60	-0.04	11.55%	-0.10	-75.80
	S50H19P1075	5.40	-1.60	416	3,637	0.00	5.40	1069.60	-0.02	10.07%	-0.31	-62.25
	S50H19P1100	18.60	-4.50	268	2,708	12.59	6.01	1081.40	-0.01	10.63%	-0.65	-38.27
	S50H19P1125	40.00	-3.00	57	1,666	37.59	2.41	1085.00	0.00	13.01%	-0.84	-22.77
	S50H19P1150	62.80	-5.20		357	62.59	0.21	1087.20	0.00	13.27%	-0.94	-16.32

Construction Services

	Level 1	Level 2
Support	89	87.50
Resistance	92.20	93.30

เกิดโมเมนตัมเชิงบวก

ดัชนีกลุ่มบริการรับเหมาก่อสร้าง โมเมนตัมเริ่มแข็งแกร่ง
ต่อเนื่อง ล่าสุดสัญญาณ MACD ตัดเส้น Signal line ขึ้น
เป็นวันแรก หนูนภาพเชิงบวก



Food & Beverage

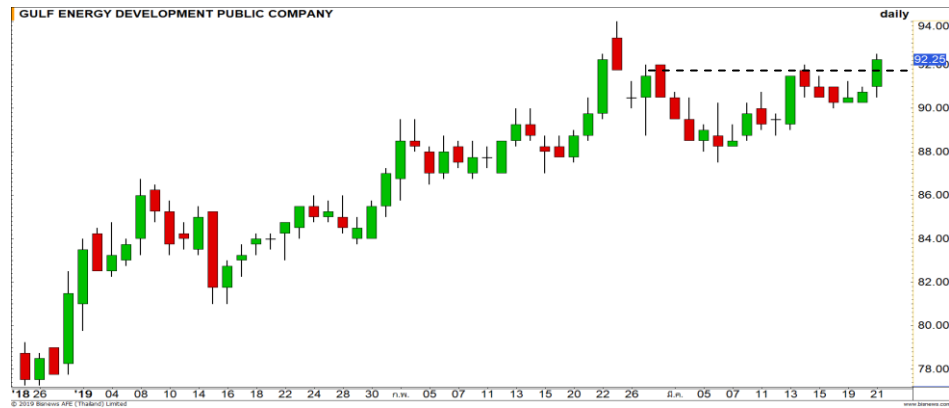
	Level 1	Level 2
Support	11730	11600
Resistance	11960	12000

Sideway up

ดัชนีกลุ่มอาหารและเครื่องดื่ม รอบหลักเป็นลักษณะ
Sideway Up ในกรอบ Uptrend channel แนวต้านหลัก
รอบนี้ที่ 12000 จุด



Top Most Active



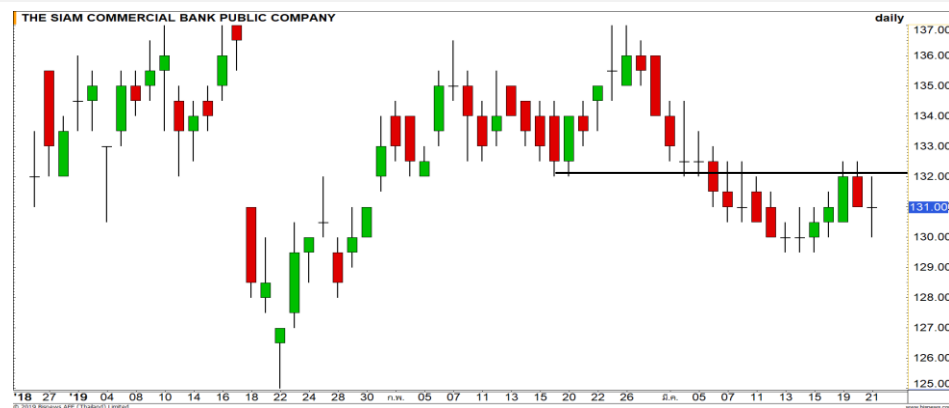
Support 91.75 90 Resistance 93.25 95

GULF : เกิดรูปแบบ Cup with handle ประเมินมีโอกาสได้เห็นการขึ้นทำ High ใหม่ของรอบ



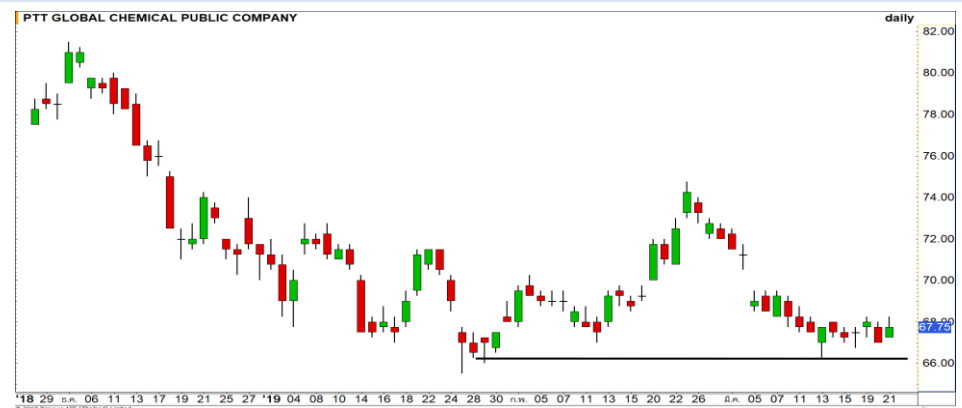
Support 70 68.50 Resistance 73 75

TOP : ราคาทะลุเส้น Downtrend line ขึ้นมาได้ ดึงภาพเชิงบวกเข้ามา มีโอกาสปรับตัวขึ้นต่อในช่วงนี้



Support 129.50 128 Resistance 132 135

SCB : รอบสั้นติดแนวต้าน 132 บาท ทำให้มีโอกาสเกิดการชะลอตัวในระยะสั้น เกิดขึ้น วางแนวรับ 129.50 บาท เป็นด่านแรก



Support 67 66.25 Resistance 69.50 70.50

PTTGC : รอบหลักเรายังมอง Downside จำกัด มีโอกาสเกิด Technical Rebound ขึ้นหาเป้าหมาย 69.50/70.50 บาท

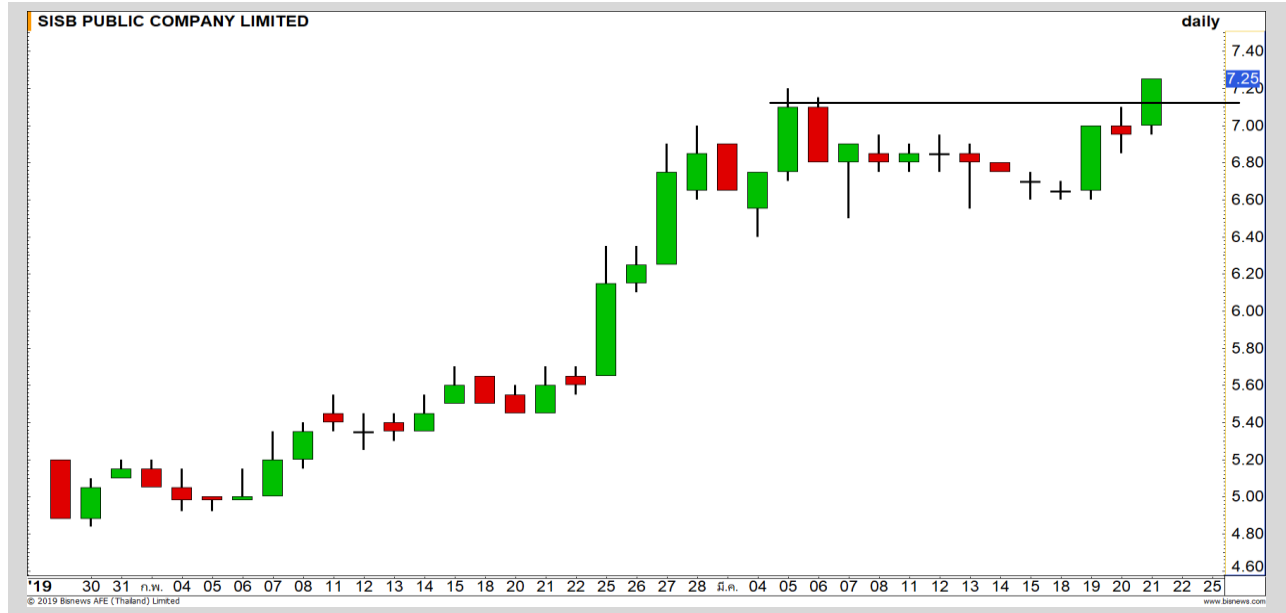
Momentum Trading

SISB

Support	7.10
Resistance	7.50/7.75
Stop loss	6.90

คำแนะนำระยะสั้น (BUY)

ราคาขึ้นทำ All time high แสดงถึงโมเมนตัมการขึ้นที่แข็งแกร่ง มีโอกาสได้เห็นการปรับตัวขึ้นต่อ วางเป้าหมาย 7.50/7.75 บาท



IVL

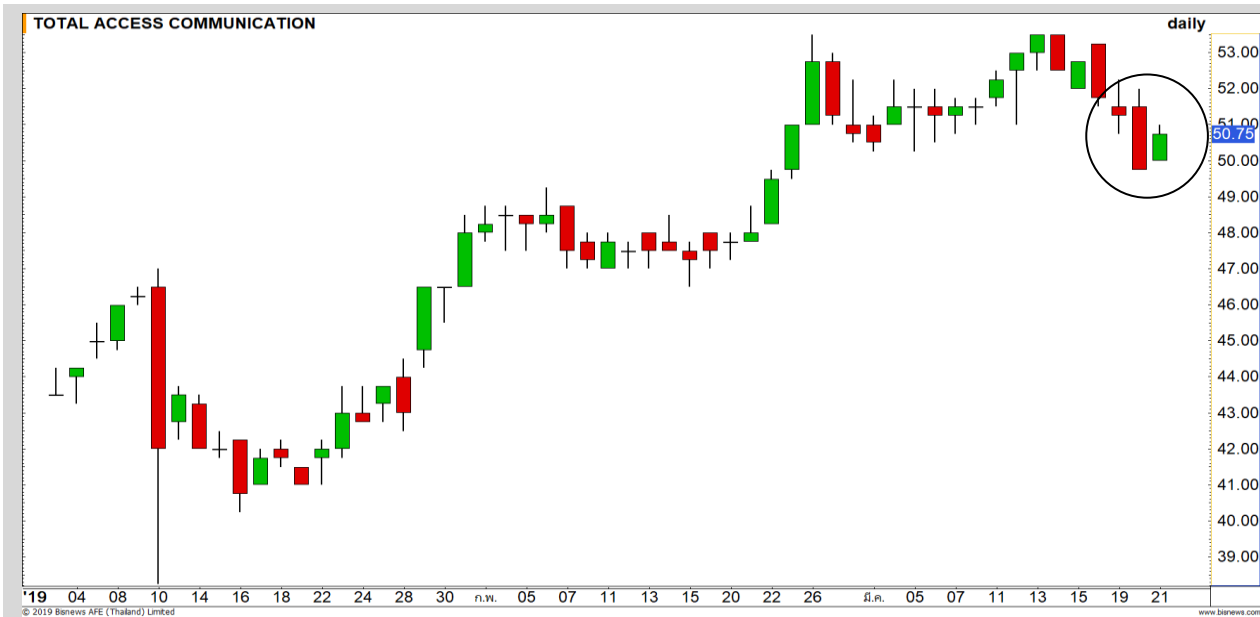
Support	48.50
Resistance	50-51
Stop loss	48

คำแนะนำระยะสั้น (BUY)

รอบกว้างเริ่มให้ระยะเสร็จสิ้นการทำฐานและเริ่มฟื้นตัว ตามระยะ Sideway up ที่ไม่หลุดแนวรับ 47.75 บาท และ MACD กำลังรอดัดขึ้นให้สัญญาณบวก



Swing Trading



Support	50
Resistance	52.75
Stop loss	49.50

คำแนะนำระยะสั้น (BUY)

แท่งเทียนเกิดรูปแบบ Bullish harami เป็นสัญญาณเชิงบวกในทางเทคนิค มีโอกาสได้เห็นการปรับตัวขึ้น ทดสอบเป้าหมาย 52.75 บาท

DTAC



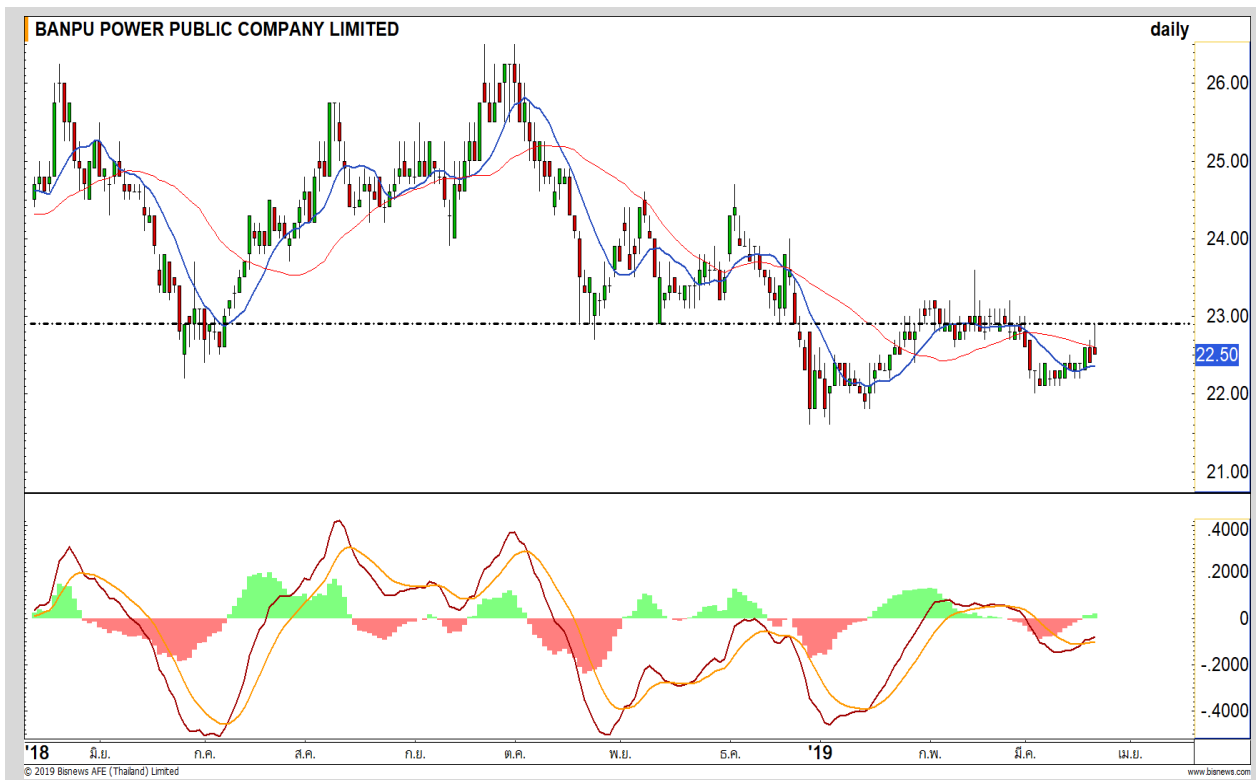
Support	17.70
Resistance	18.60
Stop loss	17.60

คำแนะนำระยะสั้น (BUY)

คาดไม่หลุดแนวรับ 17.60 บาท มีโอกาสฟื้นตัวจากระดับ Oversold มีแนวต้านย่อย 18.20 บาท และแนวต้านหลักที่ 18.60 บาท

SAT

BPP



เทียบราคาวันก่อนหน้า

Close Price	%Change
22.50	+0.45%

(ข้อมูล ณ เวลา 17.00 น. ของวันก่อนหน้า)

เมื่อวานทำ SBL ไปแล้ว

รอซื้อคืน

แนวรับ		แนวต้าน	
22.30	22	22.70	23.00

เมื่อวานทำ SBL ไปที่ต้นทุน 22.70-23 บาท รอซื้อคืนที่ด่านแรก 22.30 บาท

คาดยังติดแรงขายที่บริเวณแนวต้านหลัก 23 บาท

ปริมาณหุ้นที่ให้ยืมเพื่อขายชอร์ต

Stock	Available for borrowing (Share)
-	-

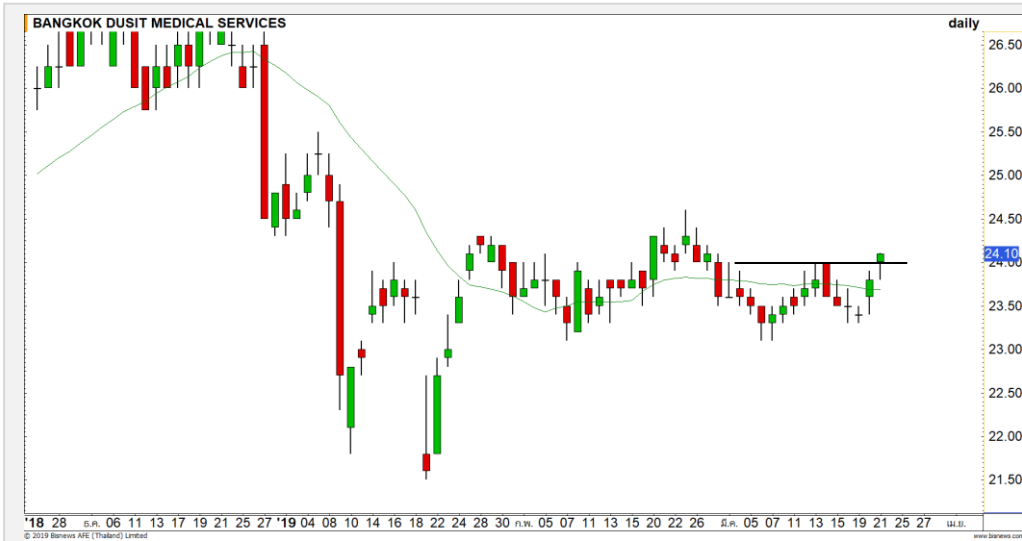
(ข้อมูล ณ เวลา 9.00 น. ของวันก่อนหน้า)

ทะลุแนวต้าน 23 บาทตัดขาดทุน

สอบถามข้อมูลเพิ่มเติม กรุณาติดต่อฝ่ายธุรกิจยืมและให้ยืมหลักทรัพย์

โทรศัพท์ : 02-658-9699
Email: sbl@fnsyrus.com

BDMS : BDMS24C1907A



แนวรับ		แนวต้าน	
24	23.80	24.40	24.60

ราคาฟันตัวทะลุผ่านแนวต้าน 24 บาทขึ้นมาได้ คาดราคามีโอกาส
ฟันตัวต่อเนื่องสู่แนวต้านระดับถัดไปที่ 24.60 บาท

ยกเว้นหลุด 23.80 บาทต้องตัดขาดทุน



สอบถามข้อมูลเพิ่มเติม
โทรศัพท์ 02-658-9915
Email: dw@fnsyrus.com
Line: @dw24

ตารางราคา

* ตารางราคาใช้เปรียบเทียบในการซื้อขายช่วง
market open เท่านั้น ไม่รวมช่วง market call

Underlying Bid*	DW Bid Price(THB) *				
	22-Mar-2019	25-Mar-2019	26-Mar-2019	27-Mar-2019	28-Mar-2019
24.30	0.67	0.67	0.66	0.66	0.66
24.20	0.66	0.65	0.65	0.65	0.65
24.10	0.65	0.64	0.64	0.64	0.63
24.00	0.64	0.63	0.63	0.62	0.62
23.90	0.62	0.62	0.61	0.61	0.61
23.80	0.61	0.61	0.60	0.60	0.60
23.70	0.60	0.59	0.59	0.59	0.59
23.60	0.59	0.58	0.58	0.58	0.57
23.50	0.58	0.57	0.57	0.56	0.56

Name	BDMS24C1907A	Implied Volatility	50.00%
Underlying	BDMS	Delta	56.19%
Type	Call	Listing Date	25-Jan-2019
Strike	24.116	Last Trading Date	31-Jul-2019
Conversion Ratio	4.58316	Expire Date(Maturity Date)	05-Aug-2019
Moneyess	-0.90% OTM	outstanding (21-Mar-2019)	0

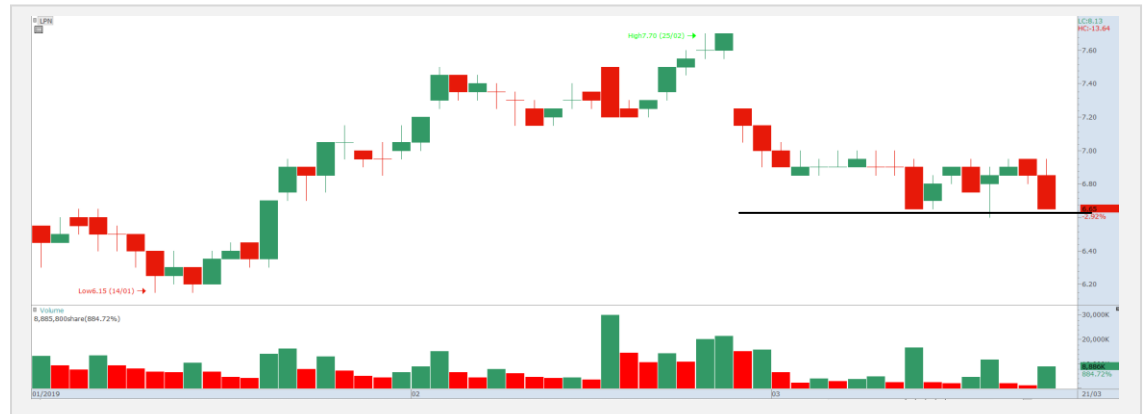
Volume Outperformed

Stock	Last	Base Vol	Volume	%Vol up
OTO	2.66	654,106	8,378,500	1,180%
TFG	3.16	591,900	6,064,300	924%
LPN	6.65	1,004,362	8,885,800	784%
VIBHA	1.99	2,025,602	9,280,900	358%
GLOBAL	17.80	1,578,392	7,193,300	355%

หมายเหตุประกอบการเลือก Volume Outperformed

- ไม่รวม DW และ Warrant
- ราคาหุ้นไม่ต่ำกว่า 1 บาท
- ปริมาณซื้อขาย (Volume) ต่อวันมากกว่า 5,000,000 หุ้น
- %Vol Up หมายถึง ปริมาณการซื้อขายมากกว่าวันก่อนหน้า โดยคิดเป็นเปอร์เซ็นต์
- ข้อมูลจาก Finansia Hero

** เนื่องจากหุ้นในกลุ่มนี้ส่วนใหญ่เป็นหุ้นที่ผันผวนแรงกว่าตลาด
นักลงทุนควรใช้ความระมัดระวังเป็นพิเศษ **



LPN : มีแรงขายลงมาปิดจ่อหลุดแนวรับ 6.60 บาท หากหลุดระดับดังกล่าวจะทำให้เสี่ยงเกิดการพักตัวต่อเนื่อง

Support	6.60	6.30
Resistance	6.75	6.85



GLOBAL : ราคาฟื้นตัวขึ้นเหนือ 17.70 บาทได้ ทำให้ราคามีโอกาสฟื้นตัวเข้าแนวต้านถัดไปที่ 18.30 บาท

Support	17.70	17.40
Resistance	18.30	18.50



Crude Oil (WTI)



Level 1

Level 2

Support

59

57.50

Resistance

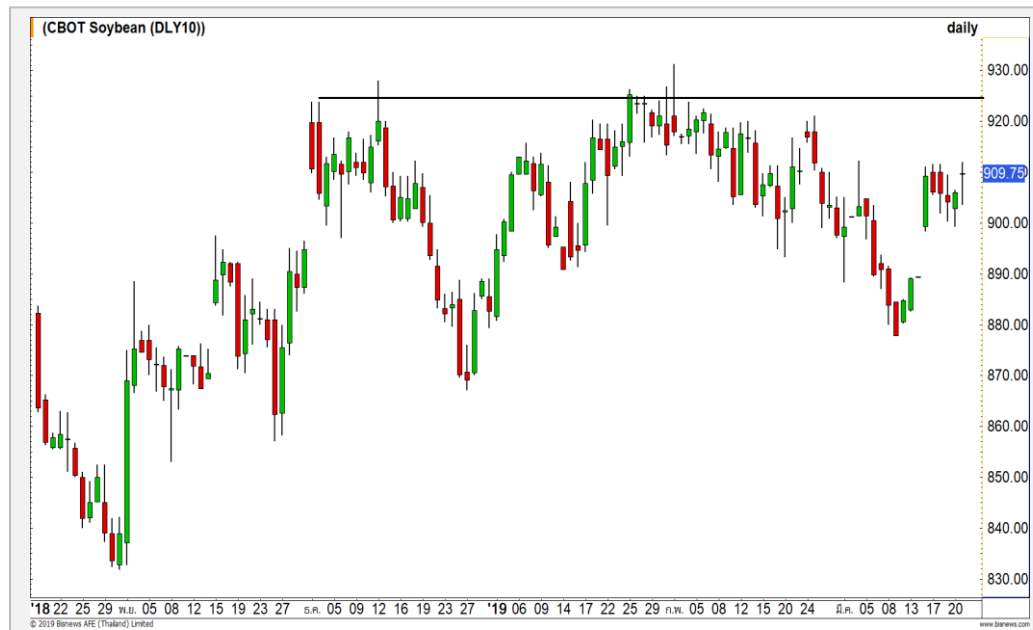
60.50

62

รอบสั้นยังมองชะลอ

ราคาน้ำมัน WTI เริ่มเห็นแรงขายที่บริเวณแนวต้าน 60.50 ดอลลาร์สหรัฐต่อบาร์เรล RSI ยังอยู่ในโซน Overbought ทำให้ระยะสั้นมองมีโอกาสเกิดการชะลอตัวเกิดขึ้นได้

Soybean



Level 1

Level 2

Support

900

890

Resistance

920

930

วางแผนต้านรอทดสอบที่ 920 เซนต์

ราคาถั่วเหลือง รอบหลักเรามองเป็นการฟื้นตัว Upside ยังคงมีอยู่ วางแนวต้านรอทดสอบที่บริเวณ 920 เซนต์ต่อปอนด์สำหรับรอบนี้

Gold Futures

ราคาทองคำทะลุผ่าน 1312 ดอลลาร์

การแข็งค่าของ Dollar Index ขึ้นมาที่ 96.34 จุด ทำให้นักลงทุนขายทองคำไรทองคำออกมา

ภาพทางเทคนิคราคาทองคำราย 240 นาที ราคาทองติดแนวต้าน 1320 ดอลลาร์ในค่าคืนที่ผ่านมา ซึ่งเป็นตามคาดการณ์

ล่าสุดราคาทองคำย่อตัวลงมาที่แนวรับ 1306 ดอลลาร์ คาดราคาทองคำมีโอกาสเกิดการฟื้นตัวกลับที่บริเวณดังกล่าว โดยจะยืนยันสัญญาณเมื่อราคาทองคำสามารถทะลุผ่าน 1310 ดอลลาร์

คำแนะนำระยะสั้น GOH19

- พอร์ตวางนะเปิด Long ที่แนวรับช่วง 1306-1308 ดอลลาร์ วางเป้าหมายทำกำไรที่ 1312-1315 ดอลลาร์ **ตัดขาดกรณีหลุด 1302 ดอลลาร์**

วันที่ 21 มี.ค. 2019
กองทุน SPDR คงการถือครองทอง
ไว้ที่ระดับ 778.09 ตัน



แนวรับ		แนวต้าน	
1306	1300	1312	1315

Contracts	Long	Short	Net	YTD
Institution	12457	11329	1128	-1263
Foreign	10474	5014	5460	5328
Local	14102	20690	-6588	4997

USD Futures

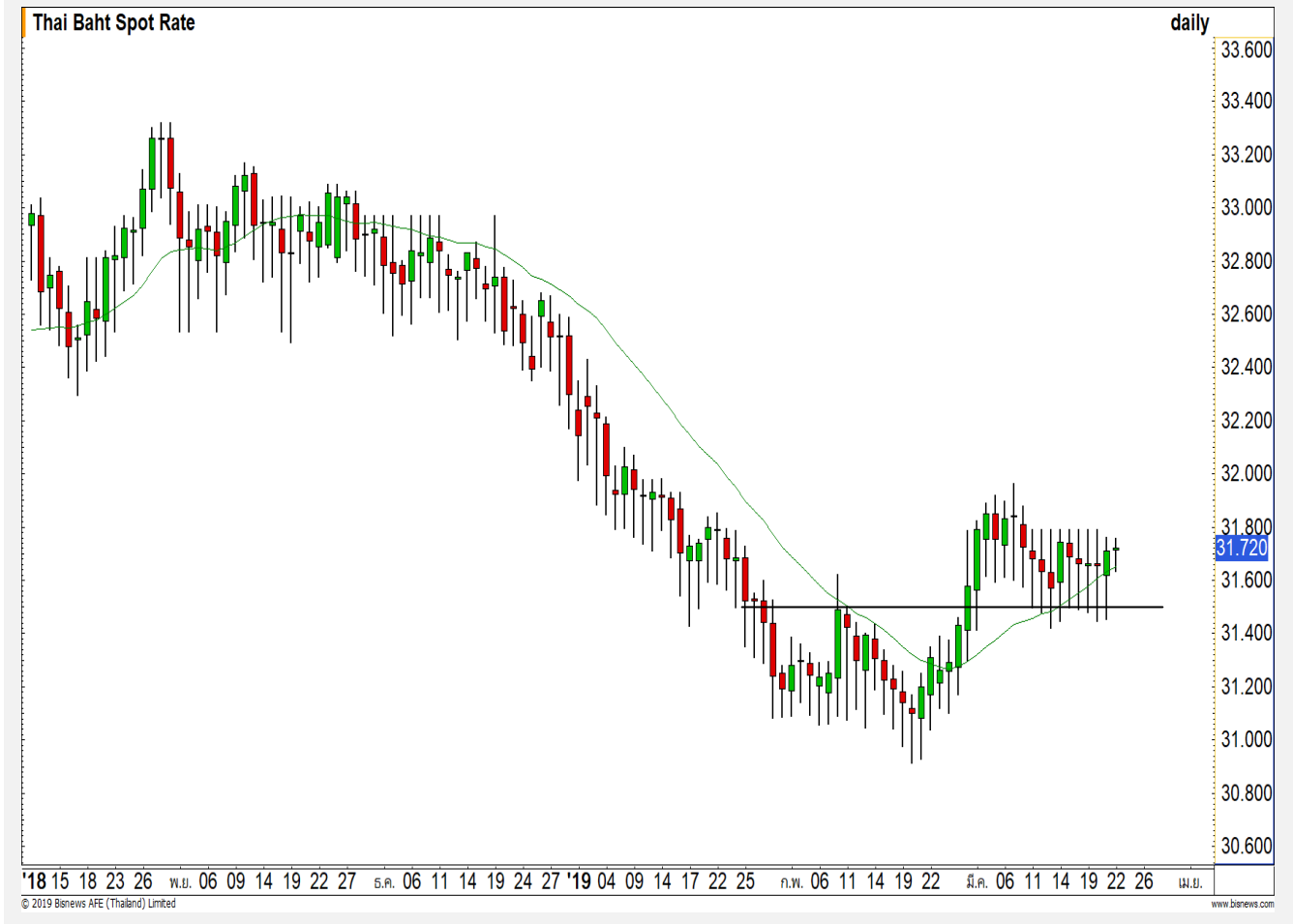
ค่าเงินบาทแข็งค่าไม่ทะลุฐาน 31.50 บาท/ดอลลาร์ เสี่ยงอ่อนค่า

ค่าเงินบาทกลับมาอ่อนค่า จากการแข็งค่าค่าขึ้นของ Dollar Index ในค่าคืนที่ผ่านมา

ภาพทางเทคนิคหลังจากค่าเงินบาทแข็งค่าไม่ทะลุแนวรับกรอบการกำหนดทิศทางที่ 31.50 บาท/ดอลลาร์ ทำให้ความเสี่ยงในการอ่อนค่าลงใกล้บริเวณ 32.00 บาท/ดอลลาร์ตามภาพหลักยังไม่ถูกปิดไป โดยการอ่อนหลุด 31.80 บาท/ดอลลาร์ จะไปยืนยันกรอบการอ่อนค่าอีกครั้ง

คำแนะนำระยะสั้น USDM19

- พอร์ตเปิด Long ได้ที่บริเวณแนวรับ 31.50-31.55 บาท/ดอลลาร์ และรอปิดทำการที่ 31.75-31.80 บาท/ดอลลาร์ ตัดขาดทุนกำไรกรณีแข็งค่าเกิน 31.70 บาท/ดอลลาร์



แนวรับ		แนวต้าน	
31.60	31.55	31.80	31.85

Market Summary & Theoretical Price

SET50 Index Futures

Series	Settle	Change	Vol Contracts	Vol Change	OI	OI Change	Days to Delivery	Theoretical			Div. Yield	Fund Rate	Basis	Premium Discount
								Theoretical	Lower	Upper				
S50H19	1086.7	4.2	114926	11191	250507	-954	6	1087.72	1087.54	1088.66	0.02%	1.75%	-0.71	-1.02
S50J19	1084.3	2.2	6	-4	203	0	38	1088.96	1087.83	1094.90	0.38%	1.75%	-3.11	-4.66
S50H19	1085.5	5.2	1	0	211	-1	69	1088.87	1086.81	1099.66	1.04%	1.75%	-1.91	-3.37
S50M19	1082.9	4.5	33849	13638	61365	5598	97	1086.60	1083.71	1101.77	2.03%	1.75%	-4.51	-3.70
S50U19	1078.2	3.8	2450	948	9246	34	189	1079.92	1074.29	1109.48	3.08%	1.75%	-9.21	-1.72
S50Z19	1078.5	4.0	771	379	3504	-94	280	1074.98	1066.64	1118.78	3.24%	1.75%	-8.91	3.52

Gold Futures

Series	Settle	Change	Vol Contracts	Vol Change	OI	OI Change	Days to Delivery	Theoretical			Premium / Discount	Risk Free Rate
								Theoretical	Lower	Upper		
GFJ19	19890	190	541	310	1560	118	36	19746	19726	19848	144.46	1.75%
GFM19	19950	190	45	28	439	32	97	19803	19751	20078	146.81	1.75%
GFQ19	20010	160	52	39	118	72	160	19863	19776	20316	147.27	1.75%

Gold Online Futures

Series	Settle	Change	Vol Contracts	Vol Change	OI	OI Change	Days to Delivery	Theoretical
GOH19	1317.90	13.80	3717	453	4696	-1134	6	1307.81

USD Futures

Series	Settle	OI Change	Days to Delivery	Theoretical	Basis
USDH19	31.65	-0.08	6	31.73	-0.07
USDJ19	31.67	-0.06	38	31.81	-0.05
USDK19	31.62	-0.09	69	31.89	-0.10
USDM19	31.61	-0.08	98	31.97	-0.11

DISCLAIMER: รายงานฉบับนี้จัดทำโดยบริษัทหลักทรัพย์ ฟินันเซีย ไซรัส จำกัด (มหาชน) "บริษัท" ข้อมูลที่ปรากฏในรายงานฉบับนี้ถูกจัดทำขึ้นบนพื้นฐานของแหล่งข้อมูลที่เชื่อว่าหรือควรเชื่อว่ามีที่น่าเชื่อถือ และต้อง อย่างไรก็ตามบริษัทไม่รับรองความถูกต้องหรือมีความถูกต้องครบถ้วนของข้อมูลดังกล่าว ข้อมูลและความเห็นที่ปรากฏอยู่ในรายงานฉบับนี้อาจมีการเปลี่ยนแปลง แก้ไข หรือเพิ่มเติมได้ตลอดเวลาโดยไม่ต้องแจ้งให้ทราบล่วงหน้า บริษัทไม่มีความประสงค์ที่จะชักจูงหรือชี้ชวนให้ผู้ลงทุน ลงทุนซื้อหรือขายหลักทรัพย์ตามที่ปรากฏในรายงานฉบับนี้ รวมทั้งบริษัทไม่ได้รับประกันผลตอบแทนหรือราคาของหลักทรัพย์ตามข้อมูลที่ปรากฏแต่อย่างใด บริษัทจึงไม่รับผิดชอบต่อความเสียหายใดๆ ที่เกิดขึ้นจากการนำข้อมูลหรือความเห็นในรายงานฉบับนี้ไปใช้ไม่ว่ากรณีใดก็ตาม ผู้ลงทุนควรศึกษาข้อมูลและใช้ดุลยพินิจอย่างรอบคอบในการตัดสินใจลงทุน

บริษัทขอสงวนลิขสิทธิ์ในข้อมูลและความเห็นที่ปรากฏอยู่ในรายงานฉบับนี้ ห้ามมิให้ผู้ใดนำข้อมูลและความเห็นในรายงานฉบับนี้ไปใช้ประโยชน์ คัดลอก ดัดแปลง ทำซ้ำ นำออกแสดงหรือเผยแพร่ต่อสาธารณชนไม่ว่าทั้งหมดหรือบางส่วน โดยไม่ได้รับอนุญาตเป็นลายลักษณ์อักษรจากบริษัทล่วงหน้า การลงทุนในหลักทรัพย์มีความเสี่ยง ผู้ลงทุนควรศึกษาข้อมูลและพิจารณาอย่างรอบคอบก่อนการตัดสินใจลงทุน

บริษัทหลักทรัพย์ ฟินันเซีย ไซรัส จำกัด (มหาชน) อาจเป็นผู้ดูแลสภาพคล่อง (Market Maker) และผู้ออกใบสำคัญแสดงสิทธิอนุพันธ์ (Derivative Warrants) บนหลักทรัพย์ที่ปรากฏอยู่ในรายงานฉบับนี้ โดยบริษัท อาจจัดทำทวีเคาระห์ของหลักทรัพย์อ้างอิงดังกล่าวนี้ ดังนั้น นักลงทุนควรศึกษารายละเอียดในหนังสือชี้ชวนของใบสำคัญแสดงสิทธิอนุพันธ์ดังกล่าวก่อนตัดสินใจลงทุน