



## SET INDEX

ภาพรวมวันนี้เน้น Sideway

1796-1807 จุด

รอบหลักฟอร์มตัวเข้าเงื่อนไข  
Inverse Head & Shoulders  
หลังจากดัชนีลงมาสร้างไหล่ขวาเมื่อ 20  
มี.ค. ที่ผ่านมา ณ ระดับใกล้เคียงแนวรับ  
1790 จุด ระยะการฟื้นตัวผ่าน 1815 จุด  
ได้จะยืนยัน Momentum บวกต่อเนื่อง

ภาพโดยรวมของวันนี้ประเมิน  
Sideway 1796-1807 จุด ซึ่งรอบเข้า  
ระยะฟื้นตัวยังติดแนวต้าน 1807-1809  
จุด และเมื่อทดสอบแล้วมีจังหวะที่จะเกิด  
รอบเหวี่ยงตัวราย ชม. กลับสู่ 1796 จุด

แนวรับ	1796**	1794*
แนวต้าน	1807**	1809*

## SET

## daily



## Technical Review:

- S50H18: วันนี้แกว่งตัวในกรอบ 1183-1193 จุด คาดยังมีแรงขายสลับเมื่อทดสอบแนวต้าน 1190-1193 จุด
- Momentum Trading : VNT , MEGA
- Swing Trading : LH , ROBINS

# SET50 Index Futures



## วันนี้รอบแกว่งตัวน่าจะเคลื่อนไหวในกรอบ 1183-1193 จุด

21 มี.ค. 61 นักลงทุนต่างชาติกลับมา Short สุทธิเล็กน้อย 596 สัญญา (3 ม.ค.-21 มี.ค. 61 มียอด Short สุทธิสะสม 11,516 สัญญา)

รอบหลักมีเป้าหมายปิด Gap 1198-1200 จุด หลังจากสร้างฐานใกล้เคียงแนวรับ 1175 จุดไปเมื่อ 20 มี.ค. ที่ผ่านมา แรงเหวี่ยงรายทางมีบ้าง แต่คาดว่าจะไม่รุนแรง เนื่องจากด้านบนไม่มีแนวต้านกดดันมากนัก เว้นหลุด 1175 จุดอีกรอบ จะกลับมาเสี่ยงต่อการพักฐาน

เข้านี้คาดว่าแนวรับจะประคองไม่หลุด 1180 จุด โดยมีแนวรับแรก 1183 จุด ทิศทางรอฟื้นตัว และจะยืนยันรอบหลักไปต่อเมื่อฟื้น 1190 จุด

### กลยุทธ์ S50H18 (Swing Trade)

- พอร์ตเปิด Trading Short รอบบ่ายเมื่อวาน หลังการดีดไม่ข้ามแนวต้าน 1186 จุด ระยะชะลอราย ชม. ลงสู่แนวรับ 1183/1180 จุดแนะนำปิดทำกำไร ตัดขาดทุนกรณีทะลุแนวต้าน 1190 จุดตัดขาดทุนทันที
- พอร์ตว่างแนะนำเปิด Trading Long ณ ระดับแนวรับ 1180-1183 จุด หลุด 1180 ตัดขาดทุนทันที

แนวรับ		แนวต้าน	
--------	--	---------	--

1183**	1180*	1190**	1193*
--------	-------	--------	-------

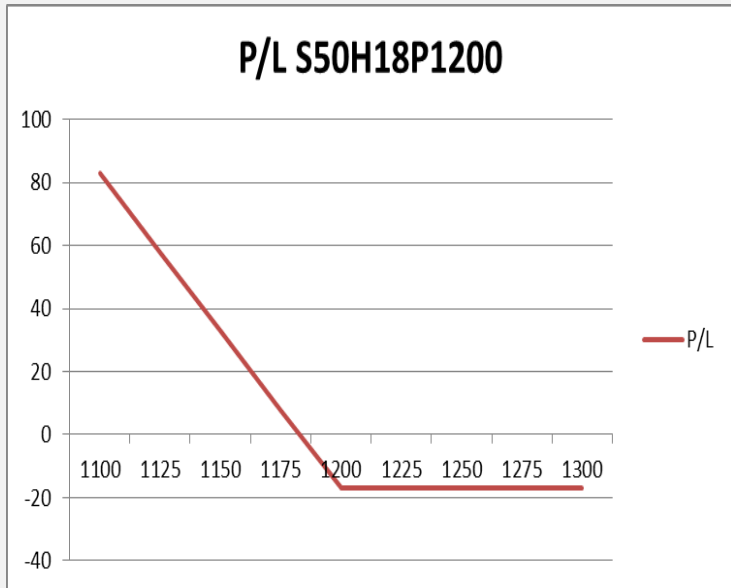
Contracts	Long	Short	Net	YTD
Institution	30777	31727	-950	16569
Foreign	22373	22969	-596	-11516
Local	57978	56432	1546	-5053



## SET50 Index Options

คำแนะนำ : Wait and See

กลยุทธ์ : -  
 ขาดทุนสูงสุด : -  
 กำไรสูงสุดทางทฤษฎี : -  
 เป้าหมายการทำกำไร : -  
 จุดคุ้มทุน(เมื่อหมดอายุ) : -



SET50 Index	Long S50H18P1150	Cost	Profit/Loss
1100	100	17.1	82.9
1125	75	17.1	57.9
1150	50	17.1	32.9
1175	25	17.1	7.9
1200	0	17.1	-17.1
1225	-25	17.1	-17.1
1250	-50	17.1	-17.1
1275	-75	17.1	-17.1
1300	-100	17.1	-17.1

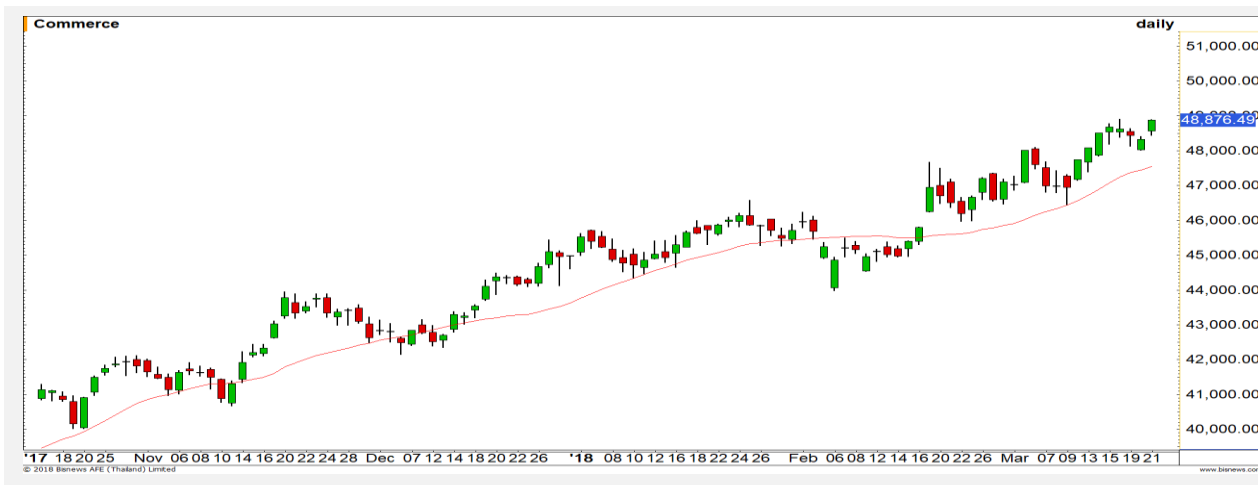
		Price	Change	Vol.	Open Interest	Intrinsic Value	Time Value	Break Even	All-in-Premium	Implied Volatility	Effective Gearing
Call Option	S50H18C1150	37.80	1.30	89	4,013	33.00	4.80	1187.80	0.00	22.96%	25.19
	S50H18C1175	15.70	-1.10	337	5,750	8.00	7.70	1190.70	0.01	15.80%	47.01
	S50H18C1200	4.80	0.30	685	5,452	0.00	4.80	1204.80	0.02	15.92%	69.25
	S50H18C1225	1.00	-0.40	256	4,430	0.00	1.00	1226.00	0.04	16.33%	92.53
	S50H18C1250	0.50	-0.10	29	1,993	0.00	0.50	1250.50	0.06	20.35%	84.50
Put Option	S50H18P1150	0.90	-1.40	535	4,662	0.00	0.90	1149.10	-0.03	13.90%	-106.13
	S50H18P1175	4.20	-2.90	976	4,941	0.00	4.20	1170.80	-0.01	11.02%	-92.56
	S50H18P1200	18.00	-2.10	79	3,905	17.00	1.00	1182.00	0.00	9.44%	-55.14
	S50H18P1225	40.40	-0.30	69	2183	42.00	-1.60	1184.60	0.00	0.00%	-28.44
	S50H18P1250	67.40	0.90		236	67.00	0.40	1182.60	0.00	22.30%	-16.67

## Commerce

	Level 1	Level 2
<b>Support</b>	48900	48500
<b>Resistance</b>	49200	49600

### New High

ดัชนีปิดปรับตัวขึ้นทำ New High แสดงถึงความแข็งแกร่งเมื่อเทียบกับ Set Index ที่ยังแกว่งในกรอบ ระยะสั้นมีโอกาสปรับตัวขึ้นต่อ

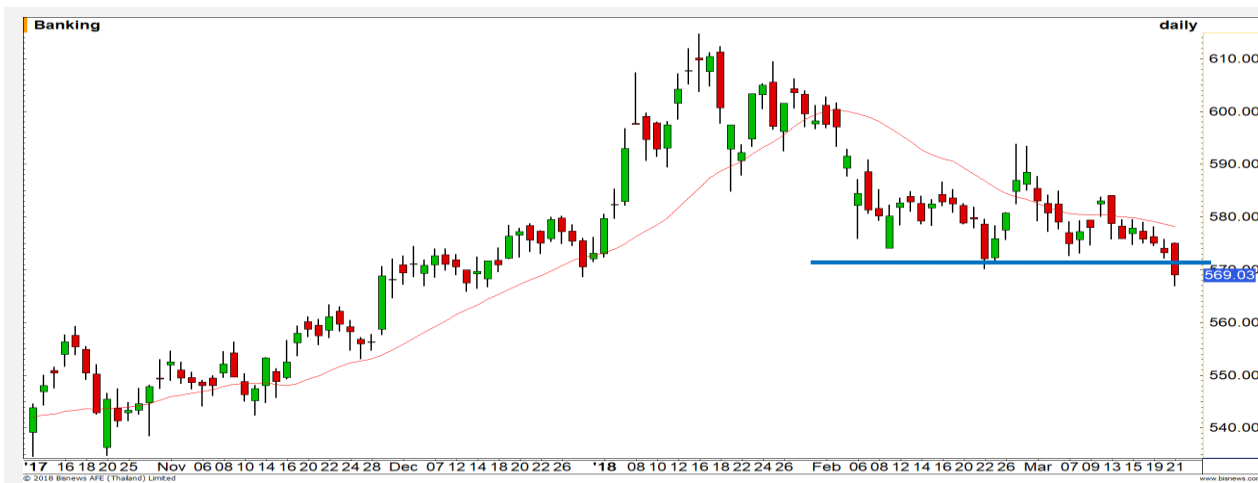


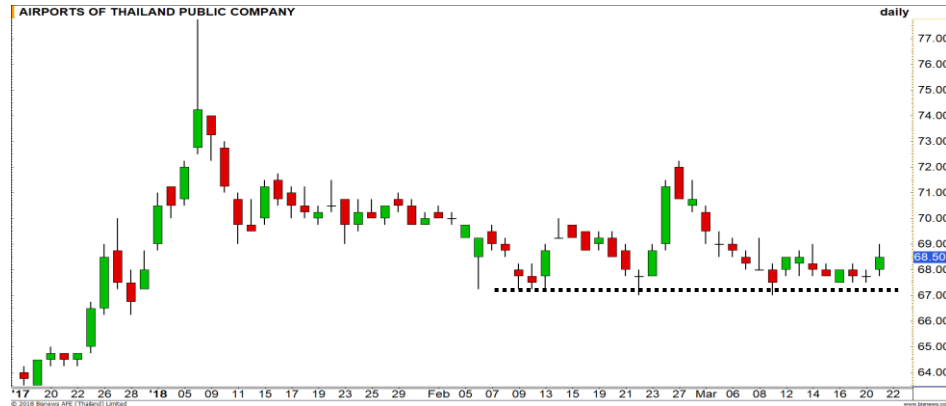
## Bank

	Level 1	Level 2
<b>Support</b>	564	559
<b>Resistance</b>	570	580

### หลุดแนวรับระวังการพักตัว

ดัชนีปิดหลุดแนวรับสำคัญที่ 570 จดลงมา จึงแนะนำให้เพิ่มความระวังแรงขาย (จะปิดความเสี่ยงก็ต่อเมื่อกลับมาปิดเหนือบริเวณนี้ได้อีกครั้ง)





Support 67.25 66 Resistance 69 70

**AOT (DAY):** ราคาสามารถยืนแนวรับสำคัญที่บริเวณ 67.25 บาทได้ รักษาภาพ Sideway ในทิศทางหลัก



Support 95.50 94 Resistance 98.25 100

**PTTGC (DAY):** ราคากลับลงมาแกว่งตัว Sideway ในกรอบสามเหลี่ยมรูปแบบ Ascending triangle



Support 55.50 54.50 Resistance 58 60

**IVL (DAY):** เกิดการ Breakout ขึ้นมา เป็นการเปิด Upside ในภาพใหญ่ สร้างระยะทางการไปต่อของราคา 58 บาท



Support 86.50 84.75 Resistance 88.50 90

**CPALL (DAY):** ทิศทางการขึ้นแข็งแกร่ง ราคามีโอกาสขึ้นทำ All time high ต่อเนื่อง

# Momentum Trading

VNT

<b>Support</b>	34.75
<b>Resistance</b>	38
<b>Stop loss</b>	34

## คำแนะนำระยะสั้น (BUY)

ราคาทะลุแนวต้านเส้น Downtrend line ขึ้นมาได้ เกิดโมเมนตัมเชิงบวกเข้ามา คาดได้เห็นการปรับตัวขึ้นต่อตามแนวโน้มหลัก มีแนวต้านรอทดสอบที่บริเวณ 38 บาท



MEGA

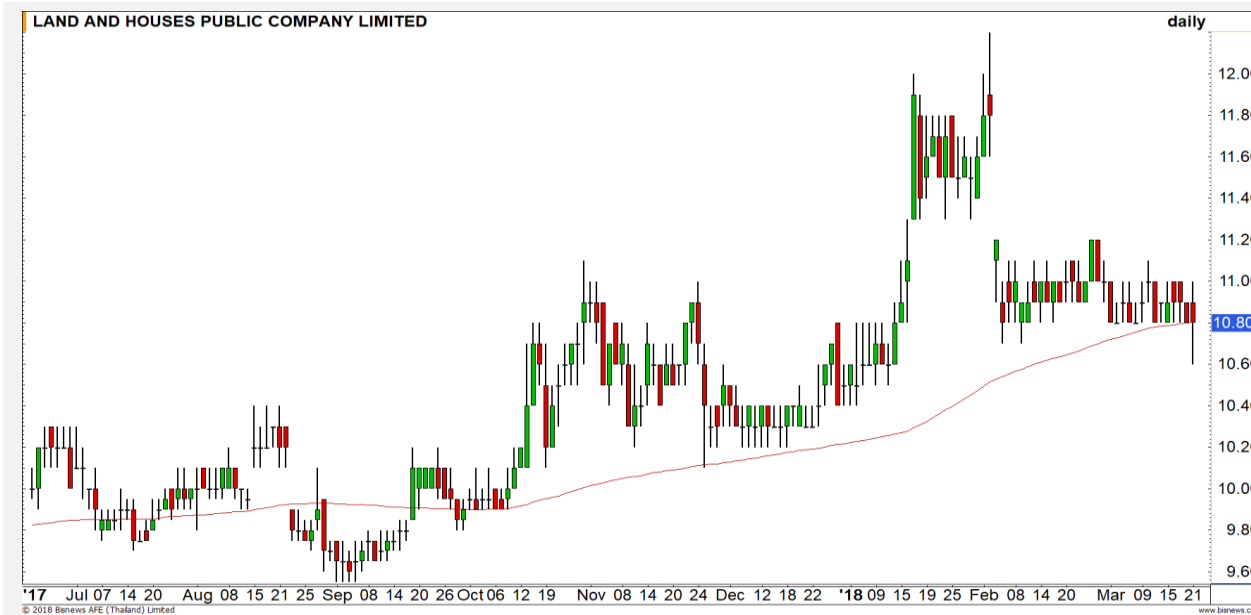
<b>Support</b>	44.25
<b>Resistance</b>	48.50
<b>Stop loss</b>	43

## คำแนะนำระยะสั้น (BUY)

MACD ยังให้สัญญาณบวก และราคาแกว่งตัวขึ้นตามรูปแบบ Dow theory ทำให้ประเมินว่าราคามีโอกาสขึ้นต่อเพื่อทดสอบเป้าหมายที่บริเวณ High เดิมที่ 48.50 บาท



# Swing Trading



<b>Support</b>	10.70
<b>Resistance</b>	11.20
<b>Stop loss</b>	10.50

## คำแนะนำระยะสั้น (BUY)

ราคาตั้งฐานบริเวณ 10.70 บาท ที่บริเวณเส้นค่าเฉลี่ย 100 วัน เราประเมินราคามีโอกาสฟื้นตัวในบริเวณนี้ เพื่อขึ้นหาแนวต้าน 11.20 บาทอีกครั้ง

LH



<b>Support</b>	62.50
<b>Resistance</b>	65-66
<b>Stop loss</b>	61

## คำแนะนำระยะสั้น (BUY)

ราคาทำจุดต่ำสุดใหม่ที่สูงกว่าจุดต่ำสุดก่อนหน้า ทำให้ประเมินว่ารอบนี้จะเกิดการรีบาวนักกลับเข้าหาเส้นค่าเฉลี่ยที่ 65-66 บาท

ROBINS

AP

ต้นทุนทำ SBL 19 มี.ค. ที่ผ่านมา ยังรอซื้อคืน

AP (THAILAND) PUBLIC COMPANY LIMITED



แนวรับ		แนวต้าน	
8.30	8.20	8.55	8.60

ระยะดีดยังไม่ผ่านแนวต้าน 8.55 บาท พิจารณาตามรอบมีโอกาสพักตัวช่วงสั้น แนวรับแรก 8.30 บาท ฉะนั้นต้นทุนการทำ SBL ช่วง 8.45-8.50 บาท ยังรอซื้อคืนที่แนวรับแรก 8.30 บาท

ปริมาณหุ้นที่ให้ยืมเพื่อขายชอร์ต

Stock	Available for borrowing (Share)
AP	1,470,300

(ข้อมูล ณ เวลา 9.00 น. ของวันก่อนหน้า)

เทียบราคาวันก่อนหน้า

Close Price	%Change
8.50	+0.59%

(ข้อมูล ณ เวลา 17.00 น. ของวันก่อนหน้า)

ตัดขาดทุนกรณีทะลุ 8.65 บาท

สอบถามข้อมูลเพิ่มเติม กรุณาติดต่อฝ่ายธุรกิจยืมและให้ยืมหลักทรัพย์

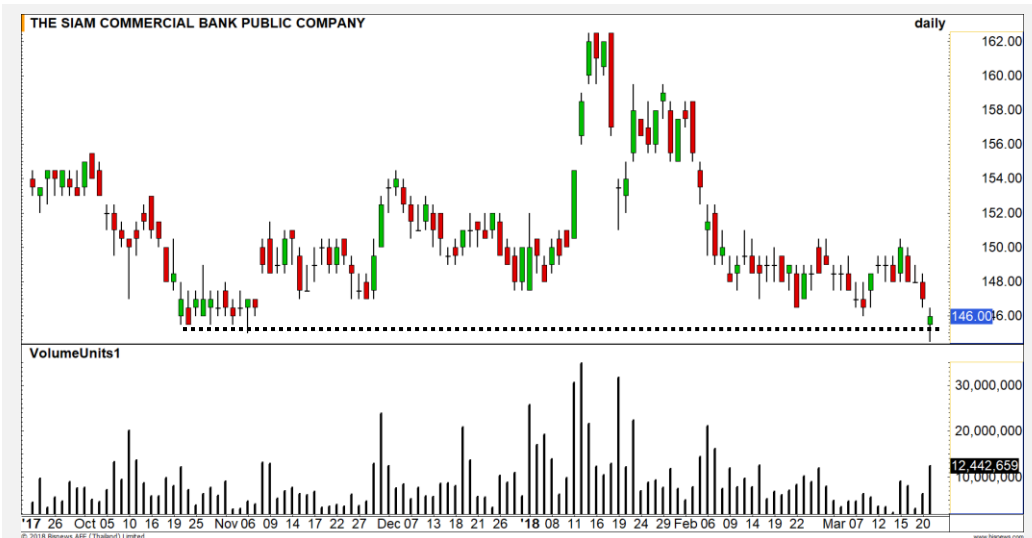
โทรศัพท์ : 02-658-9699

Email: sbl@fnsyrus.com





SCB : SCB24C1806A



แนวรับ		แนวต้าน	
144.50	143	148	150

แท่งเทียนเกิดรูปแบบ Hammer ที่บริเวณแนวรับ Low เดิม เรามอง Downside จำกัดในช่วงนี้ มีโอกาสสูงที่จะได้เห็นการฟื้นตัวของราคา เพื่อกลับขึ้นทดสอบแนวต้าน 148 / 150 บาท



สอบถามข้อมูลเพิ่มเติม  
โทรศัพท์ 02-658-9915  
Email: dw@fnsyrus.com  
Line: @dw24

**ตารางราคา**  
\* ตารางราคาใช้เปรียบเทียบในการซื้อขายช่วง market open เท่านั้น ไม่รวมช่วง market call

<b>Name</b>	SCB24C1806A	<b>Implied Volatility</b>	40.00%
<b>Underlying</b>	SCB	<b>Delta</b>	9.24%
<b>Type</b>	Call	<b>Listing Date</b>	20-Sep-2017
<b>Strike</b>	197.600	<b>Last Trading Date</b>	29-Jun-2018
<b>Conversion Ratio</b>	15.85000	<b>Expire Date(Maturity Date)</b>	05-Jul-2018
<b>Moneyess</b>	-35.81% OTM	<b>outstanding (21-Mar-2018)</b>	640,700

Underlying Bid*	DW Bid Price(THB) *				
	22-Mar-2018	23-Mar-2018	26-Mar-2018	27-Mar-2018	28-Mar-2018
147.50	0.09	0.09	0.08	0.08	0.08
147.00	0.08	0.08	0.08	0.08	0.07
146.50	0.08	0.08	0.07	0.07	0.07
146.00	0.08	0.08	0.07	0.07	0.07
145.50	0.08	0.07	0.07	0.07	0.07
145.00	0.07	0.07	0.07	0.06	0.06
144.50	0.07	0.07	0.06	0.06	0.06
144.00	0.07	0.07	0.06	0.06	0.06
143.50	0.06	0.06	0.06	0.06	0.06

# TOP GAINER AND LOSER

## 5 TOP MAINBROAD GAINER

Rank	Stock	PClose	%Change	Support	Resistance	Trend (1 Week)	Technical View
1	WP	9.80	+7.69	9.55/9	10/10.40	Sideway Up	ยืน 9 บาทได้กลับมาแกว่งขึ้นต่อ
2	BWG	1.46	+6.57	1.43/1.40	1.50/1.57	Sideway Up	โมเมนตัมในรอบสั้นกลับมาเป็นบวก
3	ROJNA	6.85	+4.58	6.70/6.50	7.05/7.35	Uptrend	ฟื้นตัวลักษณะ V-shape
4	GFPT	14.10	+4.44	13.70/13.30	14.40/15	Sideway	ภาพโดยรวมเป็นลักษณะ Sideway
5	PSL	12.90	+4.03	12.70/12.40	13.10/13.50	Sideway	แกว่งออกด้านข้างในกรอบสามเหลี่ยม

## 5 TOP MAINBROAD LOSER

Rank	Stock	PClose	%Change	Support	Resistance	Trend (1 Week)	Technical View
1	WORK	64	-5.88	63/60	65.50/68	Downtrend	หา Low ใหม่ต่อเนื่อง
2	AYUD	45.75	-5.67	45.75/45	47/48	Sideway	พักตัวปรับฐาน
3	SMT	2.94	-5.16	2.80/2.56	3.02/3.14	Sideway	ย่อรอบนี้ไม่ควรหลุด 2.80 บาท
4	VNG	9.95	-3.40	9.70/9.50	10.15/10.60	Downtrend	ความเสี่ยงการอ่อนตัวลงต่อยังมีสูง
5	SYNEX	11.60	-3.33	11.30/11	12/12.30	Downtrend	อยู่ในช่วง Panic sell

### หมายเหตุประกอบการเลือก Top Gainer และ Top Loser

- ปริมาณการซื้อขายเฉลี่ย 5 วัน มากกว่า 10 ล้านบาท
- ไม่นับรวม DW และ Warrant
- ราคาหุ้นไม่ต่ำกว่า 1 บาท

\*\* เนื่องจากหุ้นในกลุ่มนี้ส่วนใหญ่เป็นหุ้นที่ผันผวนแรงกว่าตลาด นักลงทุนควรใช้ความระมัดระวังเป็นพิเศษ \*\*

WTI Oil

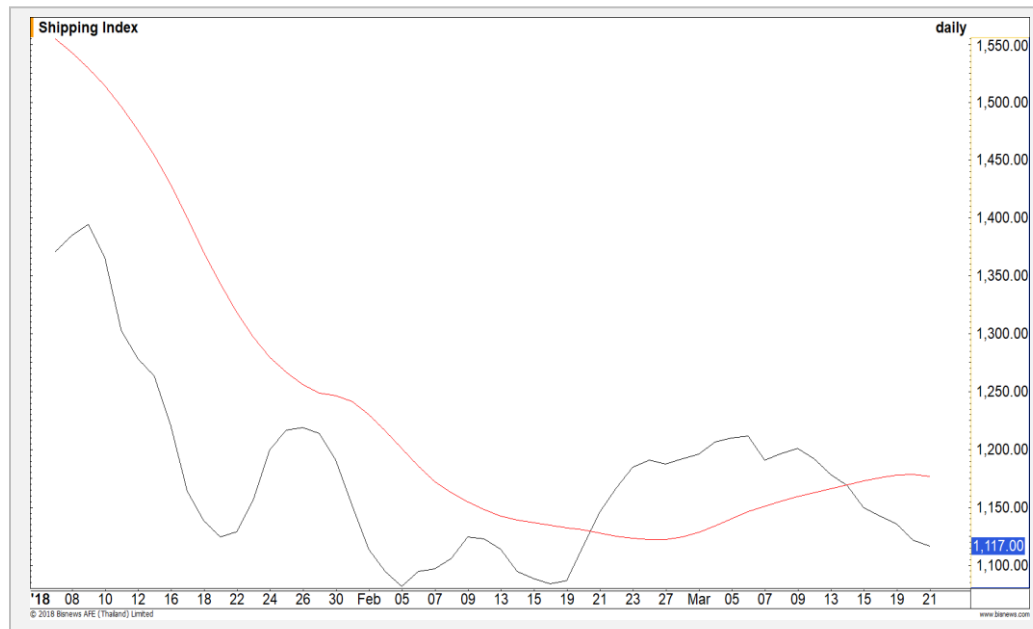


	Level 1	Level 2
<b>Support</b>	64.50	64.10
<b>Resistance</b>	66.00	66.30

แนวต้านหลักที่ 66 ดอลลาร์

ราคาน้ำมันปรับตัวขึ้นต่อเนื่อง แต่มองระยะสั้น Upside เริ่มเหลือน้อย มีแนวต้านหลักที่ 66 ดอลลาร์รอทดสอบ เมื่อทดสอบระดับดังกล่าวให้ระวังแรงขายทำกำไร

Baltic Dry Index



	Level 1	Level 2
<b>Support</b>	1100	1070
<b>Resistance</b>	1140	1170

Downside จำกัด

ดัชนีค่าระวางเรือปรับตัวลดลงต่อเนื่องมาตั้งแต่ต้นสัปดาห์ โดยปัจจุบันอยู่ใกล้แนวรับหลักที่ 1080-1100 จุดแล้วทำให้ประเมินว่า Downside จำกัด มีโอกาสที่จะเกิดการรื้อบานได้

# Gold Futures

## ระยะสั้นจำกัด Upside อยู่ที่แนวต้านย่อยที่ 1335-1340 ดอลลาร์

แม้ว่าเฟดจะปรับอัตราดอกเบี้ยนโยบายขึ้น แต่ราคาทองคำปรับตัวขึ้นแรงหลังเกิดสัญญาณบวกจากการ Breakout ผ่านรูปแบบ Descending Triangle ได้ตั้งแต่ช่วงเย็นของเมื่อวานนี้ สำหรับแนวโน้มระยะสั้นมองว่าการขึ้นมาเรื่อยๆ จำกัดอยู่ที่แนวต้านย่อยบริเวณ 1335-1340

### คำแนะนำระยะสั้น GFJ18

- ตันทุน Long ที่ 1315 ดอลลาร์ ให้ปิดทำกำไรที่ 1330-1335 ดอลลาร์ และออกมา Wait and See



แนวรับ		แนวต้าน	
1327	1320	1335	1340

21 มี.ค. 2018  
กองทุน SPDR คงการถือครองทองคำ  
ที่ระดับ 850.84 ตัน

Contracts	Long	Short	Net	YTD
Institution	5780	4943	837	-4244
Foreign	6064	5353	711	-10140
Local	7425	8973	-1548	14384

# USD Futures

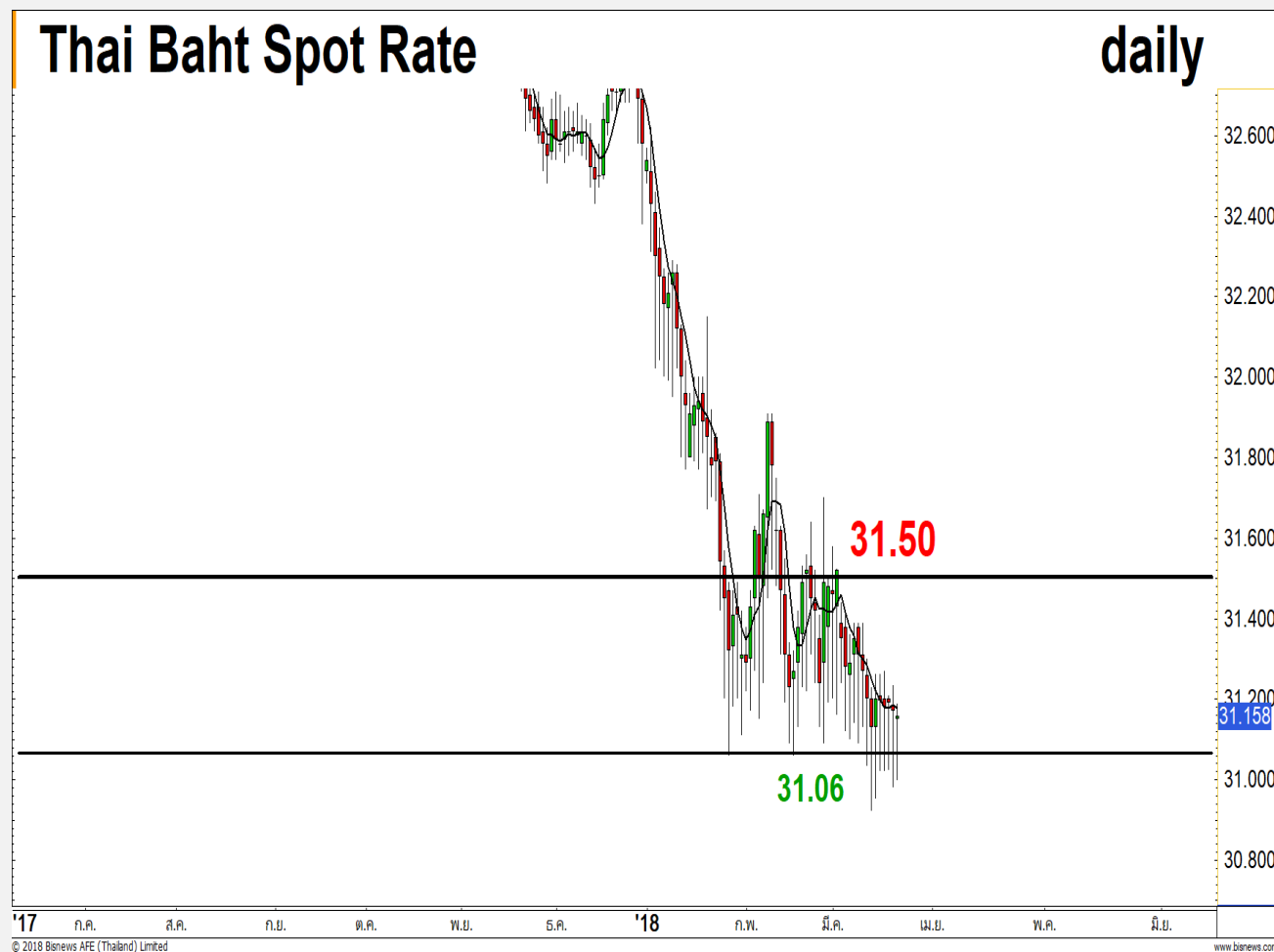
## Sideway 31.10-31.35 บาท/ดอลลาร์สหรัฐ

รอบหลักของสัปดาห์นี้แนวแข็งค้ำยังไม่ผัน 31.10 บาท/ดอลลาร์สหรัฐ เกาะกรอบแกว่งออกข้างช่วง 31.10-31.35 บาท/ดอลลาร์สหรัฐ

คาดการณ์โอกาสกลับมาอ่อนค่าช่วงสั้น และ 31.30-31.35 บาท/ดอลลาร์สหรัฐ

### คำแนะนำระยะสั้น USDH18 (Trading Long)

- พอร์ตถือ Long ต้นทุนเมื่อ 16 มี.ค. ที่ผ่านมา ณ ระดับอ่อนค่าของเงินบาทช่วง 31.20-31.25 บาท/ดอลลาร์สหรัฐ รอปิดทำกำไรที่เป้าหมาย 31.35-31.40 บาท/ดอลลาร์สหรัฐ ตัดขาดทุนกรณีแข็งค่าผ่าน 31.10 บาท/ดอลลาร์สหรัฐ



แนวรับ		แนวต้าน	
31.10**	31.06	31.25	31.35

## Market Summary & Theoretical Price

### SET50 Index Futures

Series	Settle	Change	Vol. Contracts	Change	OI	Change	Days to Delivery	Theoretical			Div. Yield	Fund Rate	Basis	Premium Discount
								Theoretical	Lower	Upper				
S50H18	1185.7	1.7	89146	-22404	285027	273	8	1183.36	1183.17	1184.79	0.00	0.02	2.70	2.34
S50J18	1184.3	1.7	3	3	52	0	36	1184.74	1183.86	1191.16	0.00	0.02	1.30	-0.44
S50K18	1182.8	1.7	5	5	33	5	69	1182.28	1180.61	1194.58	0.02	0.02	-0.20	0.52
S50M18	1180.0	1.1	20405	1990	67457	3097	98	1176.08	1173.69	1193.55	0.04	0.02	-3.00	3.92
S50U18	1178.0	1.8	1294	17	8430	4	189	1156.60	1152.00	1190.29	0.06	0.02	-5.00	21.40
S50Z18	1180.7	2.8	275	-80	2451	4	280	1117.02	1110.22	1166.94	0.09	0.02	-2.30	63.68

### Gold Futures

Series	Settle	Change	Vol. Contracts	Change	OI	Change	Days to Delivery	Theoretical			Premium / Discount	Risk Free Rate
								Theoretical	Lower	Upper		
GFJ18	19560	60	8949	2782	39478	-899	36	19760	19745	19867	-199.87	0.02
GFM18	19610	60	2326	91	17287	166	98	19810	19770	20102	-200.14	0.02
GFQ18	19640	40	1297	933	4469	714	161	19861	19796	20340	-221.22	0.02

### USD Futures

Series	Settle	Change	Days to Delivery	Theoretical	Basis
USDH18	31.20	0.01	7	31.17	0.05
USDJ18	31.19	0.02	36	31.24	0.04
USDK18	31.15	0.03	69	31.32	0.00
USDM18	31.16	0.02	98	31.39	0.01

**DISCLAIMER:** รายงานฉบับนี้จัดทำโดยบริษัทหลักทรัพย์ ฟินันเซีย ไซรัส จำกัด (มหาชน) "บริษัท" ข้อมูลที่ปรากฏในรายงานฉบับนี้ถูกจัดทำขึ้นบนพื้นฐานของแหล่งข้อมูลที่น่าเชื่อถือ และหรือมีความถูกต้อง อย่างไรก็ตามบริษัทไม่รับรองความถูกต้อง/ครบถ้วนของข้อมูลดังกล่าว ข้อมูลและความเห็นที่ปรากฏอยู่ในรายงานฉบับนี้อาจมีการเปลี่ยนแปลง แก้ไข หรือเพิ่มเติมได้ตลอดเวลาโดยไม่ต้องแจ้งให้ทราบล่วงหน้า บริษัทไม่มีความประสงค์ที่จะชักจูงหรือชี้ชวนให้ผู้ลงทุน ลงทุนซื้อหรือขายหลักทรัพย์ตามที่ปรากฏในรายงานฉบับนี้ รวมทั้งบริษัทไม่ได้รับประกันผลตอบแทนหรือราคาของหลักทรัพย์ตามข้อมูลที่ปรากฏแต่อย่างใด บริษัทจึงไม่รับผิดชอบต่อความเสียหายใดๆ ที่เกิดขึ้นจากการนำข้อมูลหรือความเห็นในรายงานฉบับนี้ไปใช้ไม่ว่ากรณีใดก็ตาม ผู้ลงทุนควรศึกษาข้อมูลและใช้ดุลยพินิจอย่างรอบคอบในการตัดสินใจลงทุน

บริษัทขอสงวนลิขสิทธิ์ในข้อมูลและความเห็นที่ปรากฏอยู่ในรายงานฉบับนี้ ห้ามมิให้ผู้ใดนำข้อมูลและความเห็นในรายงานฉบับนี้ไปใช้ประโยชน์ คัดลอก ตัดแปลง ทำซ้ำ นำออกแสดงหรือเผยแพร่ต่อสาธารณชนไม่ว่าทั้งหมดหรือบางส่วน โดยไม่ได้รับอนุญาตเป็นลายลักษณ์อักษรจากบริษัทล่วงหน้า การลงทุนในหลักทรัพย์มีความเสี่ยง ผู้ลงทุนควรศึกษาข้อมูลและพิจารณาอย่างรอบคอบก่อนการตัดสินใจลงทุน

บริษัทหลักทรัพย์ ฟินันเซีย ไซรัส จำกัด (มหาชน) อาจเป็นผู้ดูแลสภาพคล่อง (Market Maker) และผู้ออกใบสำคัญแสดงสิทธิอนุพันธ์ (Derivative Warrants) บนหลักทรัพย์ที่ปรากฏอยู่ในรายงานฉบับนี้ โดยบริษัท อาจจัดทำทวีเคาระทิงของหลักทรัพย์อ้างอิงดังกล่าวนี้ ดังนั้น นักลงทุนควรศึกษารายละเอียดในหนังสือชี้ชวนของใบสำคัญแสดงสิทธิอนุพันธ์ดังกล่าวก่อนตัดสินใจลงทุน