



SET INDEX

ท้ายสัปดาห์ยังมีเหรียญต่อเนื่อง
แต่คาด Downside ลดลง

ปลายเมื่อกวานให้ระวังการความเสี่ยงที่จะทำ Lower Low โดยที่ดัชนีแตะ Low ใหม่ 1629.26 จุด ยังกดดันให้รอบหลักทั้งระยะสั้น-กลางซึ่งอยู่ในช่วงขาลง ยังไม่มีสัญญาณกลับตัว

ภาพรวมวันนี้ท้ายสัปดาห์น่าจะมีแรงเหรียญ แต่จะเริ่มลด Downside ลงวางแนวรับน่าจะยืน 1625-1630 จุด ซึ่งเป็นกรอบล่างของรอบแกว่งขึ้นตั้งแต่ 11 ม.ค. 2559 แยกสุดคือทรงตัวที่แนวรับ 1618 จุดได้

บริเวณดังกล่าวประเมินเป็นฐานรอฟื้นตัว ยกเว้นหลุด 1610 จุด เปลี่ยนแนวโน้มรอบใหญ่

แนวรับ	1625**	1618*
แนวต้าน	1640**	1647*

SET

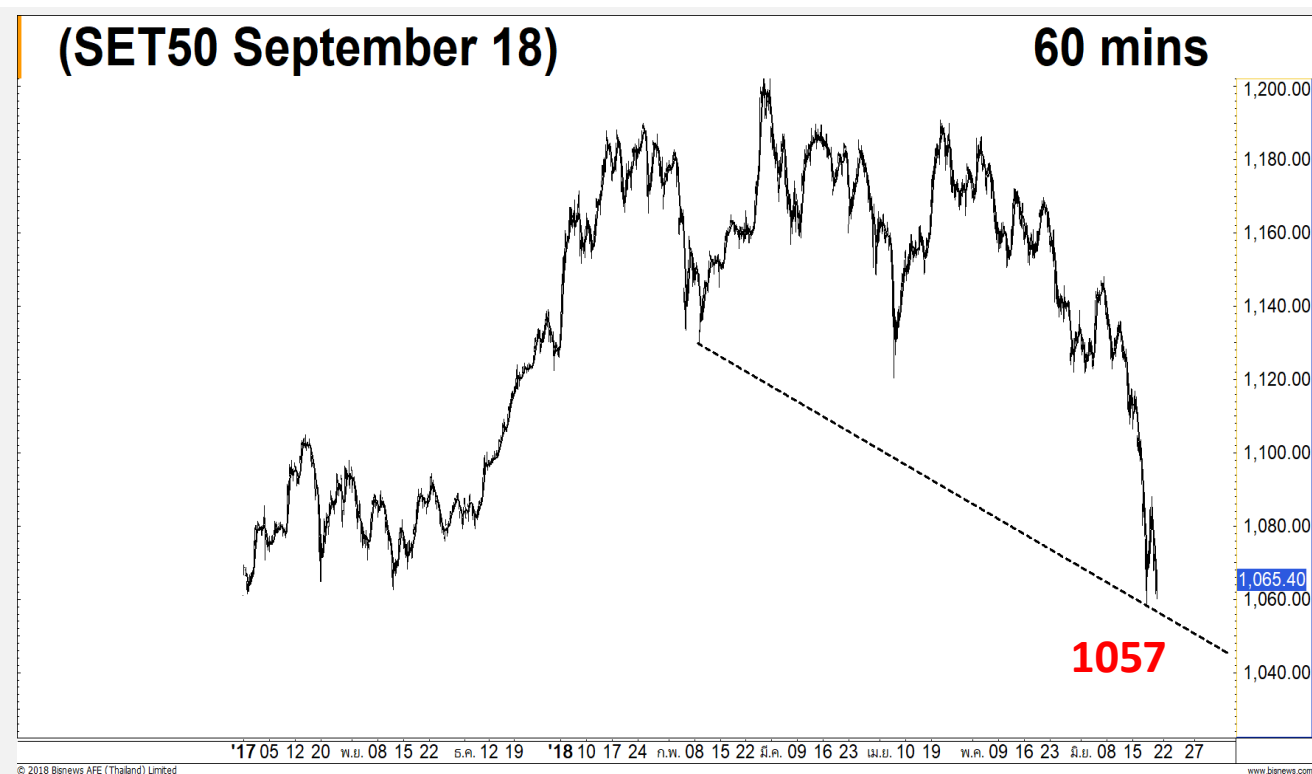
daily



Technical Review:

- S50U18: ประเมินท้ายสัปดาห์ยังมีแรงเหรียญ วางแนวรับสำคัญ 1057 จุด ขณะที่การฟื้นตัวสลับทำได้จำกัด
- Momentum Trading : BDMS , KCE
- Swing Trading : HMPRO , INTUCH

SET50 Index Futures



แนวรับ		แนวต้าน	
1057**	1043*	1070**	1074*

Contracts	Long	Short	Net	YTD
Institution	86655	75997	10658	31358
Foreign	43541	41603	1938	-24892
Local	145241	157837	-12596	-6466

ท้ายสัปดาห์คาดยังมีแรงเหวี่ยง การฟื้นตัวยังทำได้จำกัด

21 มิ.ย. 61 นักลงทุนต่างชาติ Long สุทธิ ต่อเนื่องเป็นวันที่สาม 1,938 สัญญา (19-21 มิ.ย. Long สุทธิรวม 32,900 สัญญา)

ค่า Basis เหลือ Discount 3.28 จุด จากวานก่อนหน้าปิด Discount 7.52 จุด ประเมิน Downside น่าจะลดลง ดูฐานที่ 1057 จุด และ 1043 จุด น่าจะรองรับการชะลอตัวได้

แต่ระยะการฟื้นกลับทำได้จำกัด เนื่องจากยังเสี่ยงที่จะเป็นการฟื้นเพื่อลงต่อ トラบที่ไม่ผ่านแนวต้าน 1090 จุด

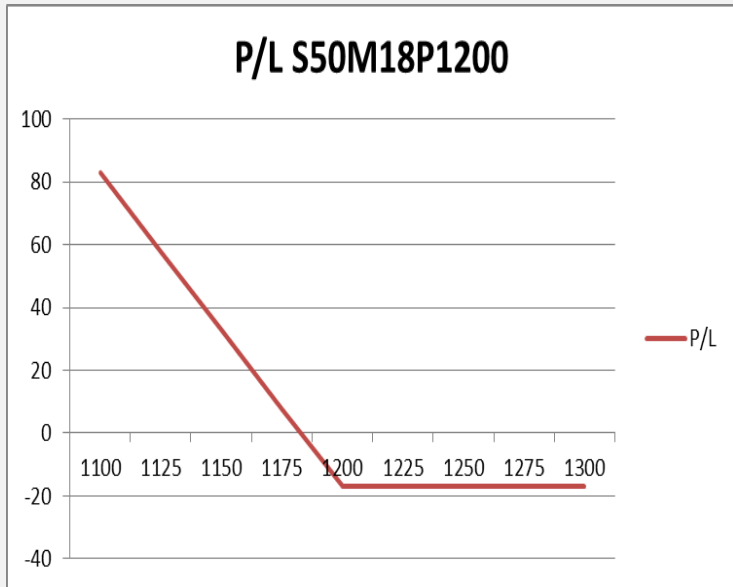
กลยุทธ์ S50U18 (Trading Short)

- เมื่อวานปิด Short ต้นทุน 1085-1088 จุดไปหมดแล้ว
- พอร์ตว่าง ระยะฟื้นตัวเข้าหาแนวต้าน 1070-1074 จุดแนะนำเปิด Short ทะลุแนวต้าน 1080 จุดตัดขาดทุน

SET50 Index Options

คำแนะนำ : Wait and See

กลยุทธ์ : -
 ขาดทุนสูงสุด : -
 กำไรสูงสุดทางทฤษฎี : -
 เป้าหมายการทำกำไร : -
 จุดคุ้มทุน(เมื่อหมดอายุ) : -



SET50 Index	Long S50H18P1150	Cost	Profit/Loss
1100	100	17.1	82.9
1125	75	17.1	57.9
1150	50	17.1	32.9
1175	25	17.1	7.9
1200	0	17.1	-17.1
1225	-25	17.1	-17.1
1250	-50	17.1	-17.1
1275	-75	17.1	-17.1
1300	-100	17.1	-17.1

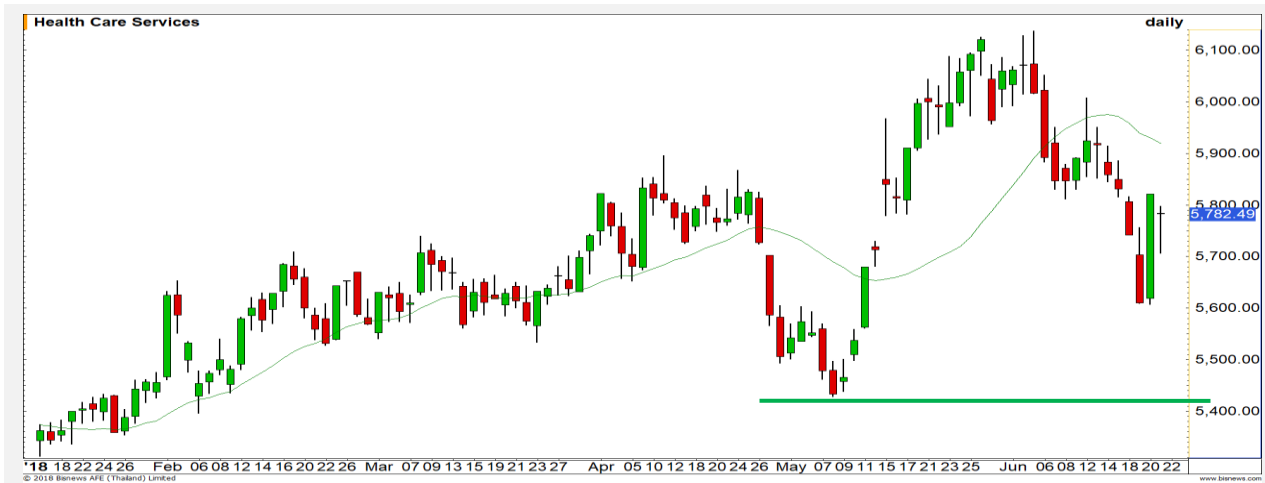
		Price	Change	Vol.	Open Interest	Intrinsic Value	Time Value	Break Even	All-in-Premium	Implied Volatility	Effective Gearing
Call Option	S50M18C1050	25.00	-16.00	131.00	265	18.68	6.32	1075.00	0.01	22.95%	30.73
	S50M18C1075	10.90	-10.10	536	934	0.00	10.90	1085.90	0.02	23.14%	42.82
	S50M18C1100	3.50	-4.00	961	1,812	0.00	3.50	1103.50	0.03	23.04%	57.84
	S50M18C1125	0.50	-1.50	232	1,932	0.00	0.50	1125.50	0.05	20.94%	86.23
	S50M18C1150	0.10	-0.70	198	3,090	0.00	0.10	1150.10	0.08	22.21%	97.76
Put Option	S50M18P1050	5.60	3.00	3889.10	1023	0.00	5.60	1044.40	-0.02	22.11%	-52.30
	S50M18P1075	15.70	7.80	8809.5	3,188	6.32	9.38	1059.30	-0.01	21.05%	-38.84
	S50M18P1100	34.60	14.60	17511.8	2,256	31.32	3.28	1065.40	0.00	23.29%	-24.96
	S50M18P1125	56.10	17.60	11,159	2,309	56.32	-0.22	1068.90	0.00	16.35%	-18.81
	S50M18P1150	77.50	16.40	18,580	2,737	81.32	-3.82	1072.50	0.00	0.00%	-13.20

Health Cares

	Level 1	Level 2
Support	5700	5600
Resistance	5800	5900

แกว่งในกรอบ

เป็นกลุ่มที่แข็งแกร่งที่สุดในช่วงนี้ ในขณะที่กลุ่มอื่นเป็นขาลง แต่กลุ่มนี้เป็นการแกว่ง Sideway ในกรอบ 5600-5800 จุด

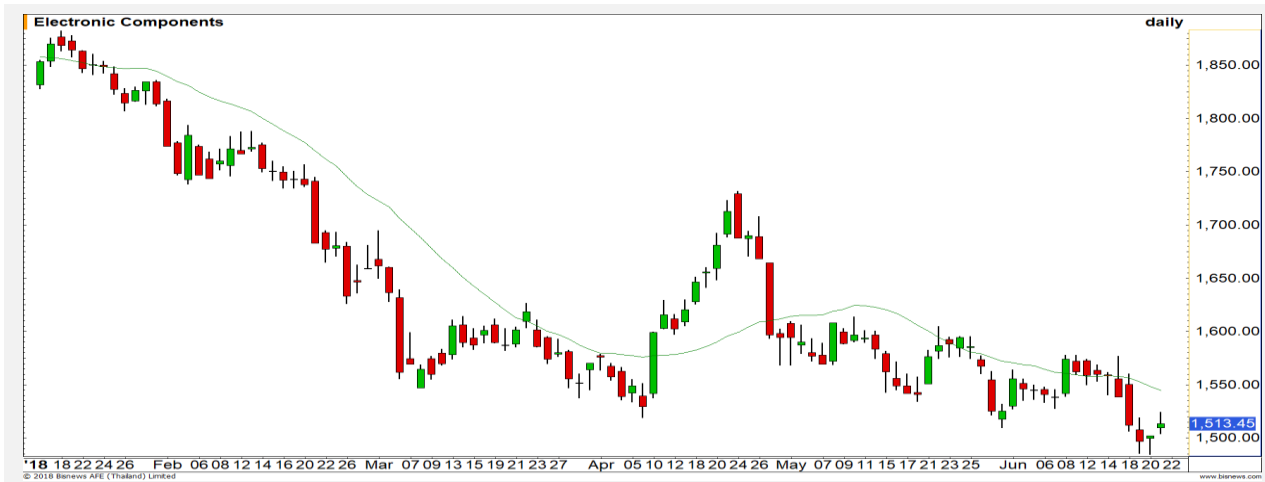


Electronic Components

	Level 1	Level 2
Support	1500	1480
Resistance	1530	1550

แรงขายเริ่มอ่อนแรง

แม้แนวโน้มหลักจะยังเป็นขาลงอยู่ แต่แรงขายระยะสั้นเริ่มอ่อนแรงลงแล้ว ถ้าระยะสั้นยังยืนอยู่ได้ทีบริเวณนี้ มีโอกาสที่จะเกิดรอบรื้อบาน



Top Most Active



Support 406 400 Resistance 420 426

SCC (DAY): ยังมีความเสี่ยงการอ่อนตัวลง รอดูแนวรับสำคัญ 400 บาท เป็นแนวรับทางจิตวิทยา และ Low เดิม



Support 63.75 63 Resistance 64.75 65.50

AOT (DAY): ราคาหลุดเส้น 200 วัน ทำให้ภาพหลักเสีย มีโอกาสพักตัวลงต่อตามทิศทางในช่วงนี้



Support 11.20 10.90 Resistance 11.60 12

LH (DAY): เป็นหุ้นที่มีความแข็งแกร่งกว่าตลาด ทิศทางโดยรวมยังคงเป็นบวก มีแนวโน้มที่จะปรับตัวขึ้นต่อ



Support 74 72 Resistance 77.50 78.50

CPALL (DAY): RSI เกิดสัญญาณ Bullish divergence รอดูราบได้ที่ไม่หลุดระดับ 76 บาท รักษาภาพ Rebound

Momentum Trading

BDMS

Support | 25
Resistance | 26/27
Stop loss | 24.80

คำแนะนำระยะสั้น (BUY)

อยู่ในรอบการทะลุกรอบแบบ Falling Wedge ขึ้นมา เป็นหนึ่งในหุ้นที่แข็งแกร่งกว่าตลาดในช่วงนี้ ทำให้น่าสนใจที่จะซื้อรอบเพื่อเล่นรอบการแกว่งตัวนี้ วางเป้าหมาย 26 / 27 บาท

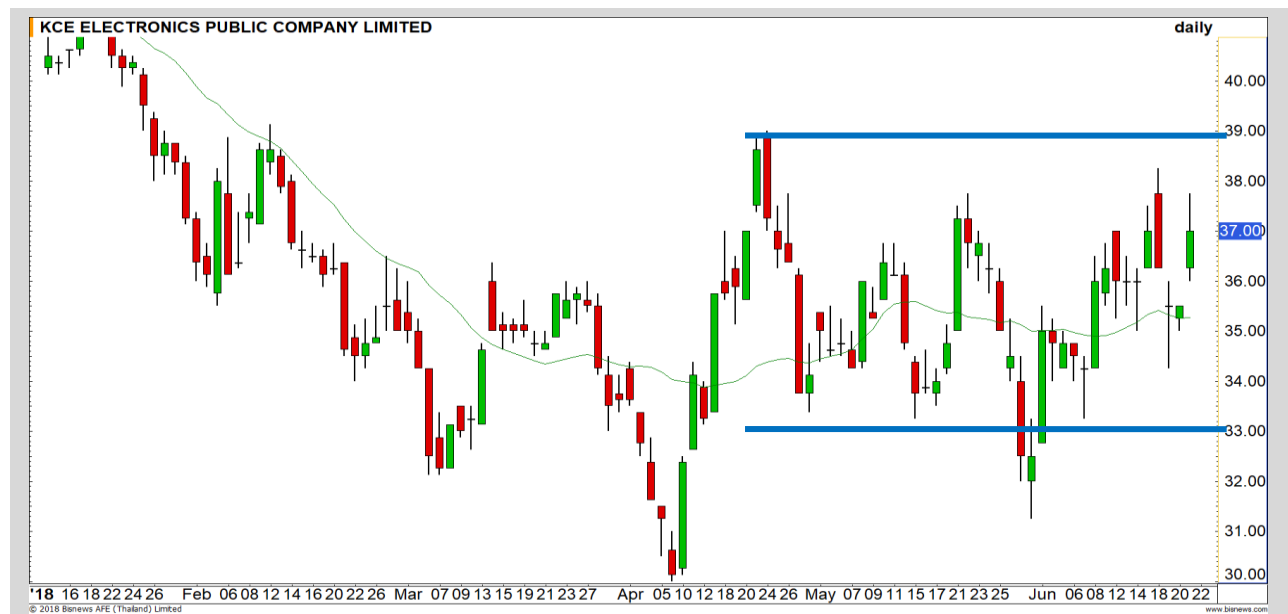


KCE

Support | 36
Resistance | 39/42
Stop loss | 34

คำแนะนำระยะสั้น (BUY)

แนวโน้มหลักเป็นการแกว่งในกรอบ Sideway แต่เมื่อเทียบกับ Set Index ถือว่าแข็งแกร่งกว่าตลาด โดยหาก Breakout ผ่านระดับ 39 บาทได้จะเป็นสัญญาณบวกทันที



Swing Trading



Support	13.40
Resistance	14.10/14.40
Stop loss	13.20

คำแนะนำระยะสั้น (BUY)

ราคาพักตัวลงมาที่บริเวณแนวรับสำคัญ 13.40 บาท ซึ่งบริเวณนี้เคยมีแรงซื้อกลับอยู่บ่อยครั้ง มองว่ามีโอกาสฟื้นตัวกลับในรอบสั้นนี้

HMPPRO



Support	53
Resistance	55
Stop loss	52

คำแนะนำระยะสั้น (BUY)

ราคาลงมาที่กรอบล่างของกรอบ Sideway ขนาดใหญ่ที่ 53-60 บาท ประเมินว่า Downside เริ่มจำกัดแล้ว ให้นำหนักกับการรื้อวนมากกว่า

INTUCH



BEAUTY

BEAUTY COMMUNITY PUBLIC COMPANY LIMITED



เทียบราคาวันก่อนหน้า

Close Price	%Change
15.30	-4.37%

(ข้อมูล ณ เวลา 17.00 น. ของวันก่อนหน้า)

รอการติดตัว ไม่ผ่าน 15.50-15.80 บาท

แนะนำทำ SBL

แนวรับ		แนวต้าน	
15.00	14.60	15.50	15.80

เมื่อวานปิดต่ำกว่า โดยการใช้ซื้อหุ้น MONO สำหรับต้นทุนการทำ SBL ที่ 2.46 บาทไปแล้ว หลังราคาลงมาแตะแนวซื้อคืนที่ 2.30-2.32 บาท

วันนี้แนะนำ SBL หุ้น BEAUTY ในจังหวะดีไม่ผ่าน 15.50-15.80 บาท

ปริมาณหุ้นที่ให้ยืมเพื่อขายชอร์ต

Stock	Available for borrowing (Share)
BEAUTY	2,499,800

(ข้อมูล ณ เวลา 9.00 น. ของวันก่อนหน้า)

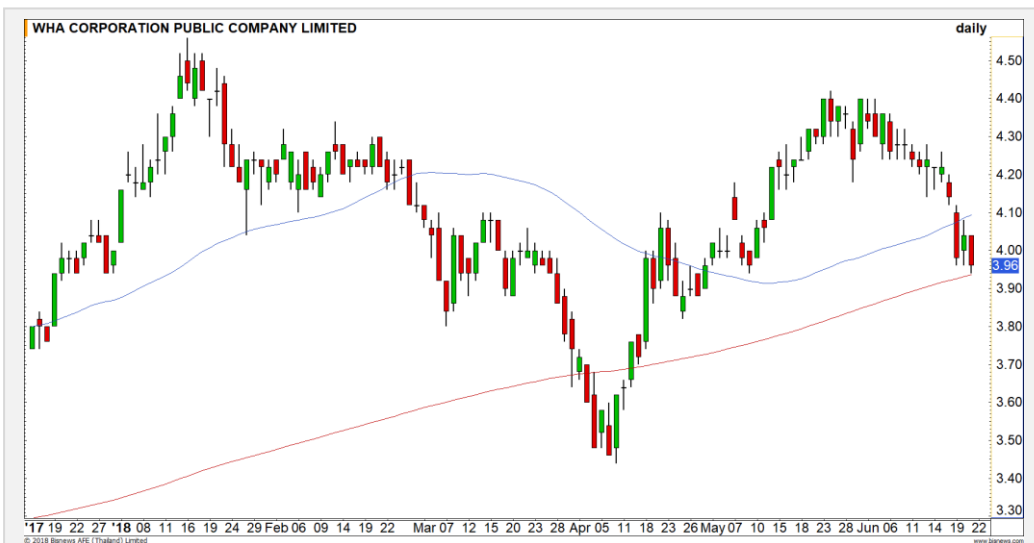
ทะลุแนวต้าน 15.80 บาท ไม่แนะนำทำ SBL

สอบถามข้อมูลเพิ่มเติม กรุณาติดต่อ ฝ่ายธุรกิจยืมและให้ยืมหลักทรัพย์

โทรศัพท์ : 02-658-9699
Email: sbl@fnsyrus.com



WHA : WHA24C1811A



แนวรับ		แนวต้าน	
3.94	3.90	4.04	4.12

ราคาอ่อนตัวลงมาใกล้แนวรับเส้นค่าเฉลี่ย 200 วัน บริเวณ 3.94 บาท เรามองว่ามีโอกาสได้เห็นการสร้างฐานบริเวณนี้ เพื่อที่จะวกกลับตัวเพื่อ Rebound กลับขึ้นไป หลังจากที่ยกหน้าราคาพักตัวมาตลอด 3 สัปดาห์ มีแนวต้านรอทดสอบบริเวณ 4.04/4.12 บาท



สอบถามข้อมูลเพิ่มเติม
 โทรศัพท์ 02-658-9915
 Email: dw@fnsyrus.com
 Line: @dw24

ตารางราคา

* ตารางราคาใช้เปรียบเทียบในการซื้อขายช่วง market open เท่านั้น ไม่รวมช่วง market call

Name	WHA24C1811A	Implied Volatility	45.00%
Underlying	WHA	Delta	18.42%
Type	Call	Listing Date	21-May-2018
Strike	5.490	Last Trading Date	30-Nov-2018
Conversion Ratio	0.55500	Expire Date(Maturity Date)	06-Dec-2018
Moneyess	-38.64% OTM	outstanding (21-Jun-2018)	634,000

Underlying Bid*	DW Bid Price(THB) *				
	22-Jun-2018	25-Jun-2018	26-Jun-2018	27-Jun-2018	28-Jun-2018
4.04	0.22	0.21	0.21	0.21	0.20
4.02	0.21	0.20	0.20	0.20	0.20
4.00	0.20	0.20	0.19	0.19	0.19
3.98	0.19	0.19	0.19	0.19	0.18
3.96	0.19	0.18	0.18	0.18	0.18
3.94	0.18	0.18	0.17	0.17	0.17
3.92	0.17	0.17	0.17	0.17	0.16
3.90	0.17	0.16	0.16	0.16	0.16
3.88	0.16	0.16	0.16	0.15	0.15

TOP GAINER AND LOSER

5 TOP MAINBROAD GAINER

Rank	Stock	PClose	%Change	Support	Resistance	Trend (1 Week)	Technical View
1	LH	11.50	+4.55	11.20/10.90	11.60/12	Uptrend	ปรับตัวแข็งแกร่งกว่าตลาด
2	RCI	2.86	+4.38	2.78/2.70	2.92/3.00	Uptrend	อาจมีย่อระยะสั้นก่อนขึ้นต่อ
3	KCE	37.00	+4.23	36/34	39/40	Sideway	ผันผวน Sideway ในกรอบ 32-39 บาท
4	SGP	9.50	+2.15	9.30/9.00	9.65/10.00	Sideway Up	อยู่ในรอบ Bullish divergence
5	DDD	67.00	+1.52	64.50/63.50	68/71	Sideway Down	รอฟ่านแนวต้าน 71 บาท เพื่อตีภาพบวกกลับมา

5 TOP MAINBROAD LOSER

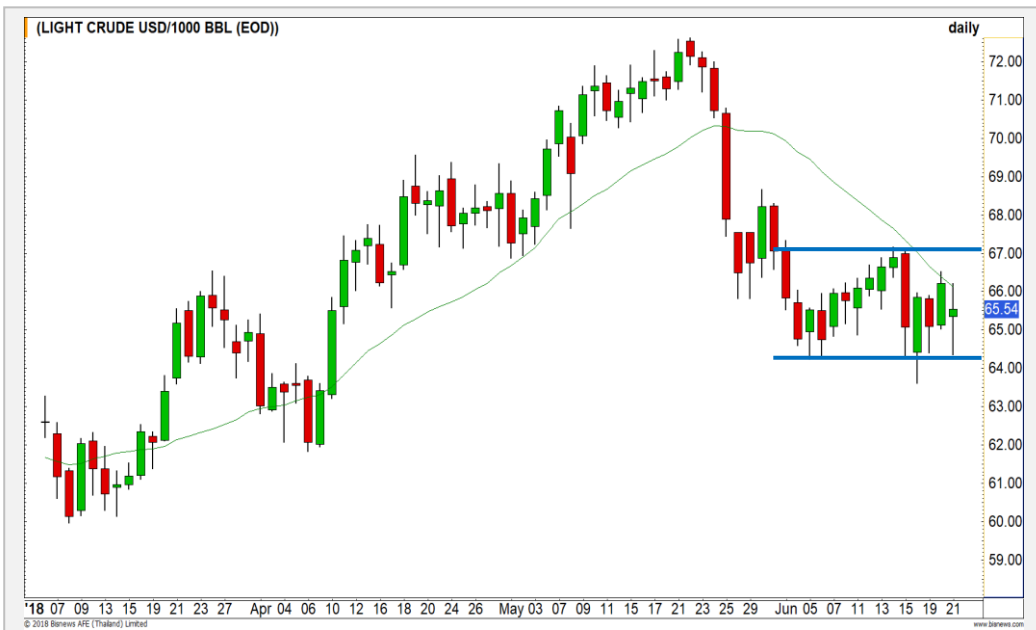
Rank	Stock	PClose	%Change	Support	Resistance	Trend (1 Week)	Technical View
1	DTAC	38.25	-11.56	37/35	40.75/43	Downtrend	แรงขายเข้ามารุนแรงอีกครั้ง
2	HTECH	6.60	-8.33	6.30/6	6.75/7.00	Downtrend	ความเสี่ยงการพักตัวยังมีสูง
3	JAS	5.55	-8.26	5.45/5	5.75/6	Downtrend	หลุดลงทำ Low ใหม่ เปิด Downside
4	UV	7.25	-5.84	7/6.70	7.50/7.80	Downtrend	จะมีแนวรับสำคัญอีกที่ที่ 6.70 บาท
5	BEC	8.05	-4.73	7.70/7.00	8.25/8.50	Downtrend	ทิศทางหลักที่เป็นลบ กดดันราคาต่อเนื่อง

หมายเหตุประกอบการเลือก Top Gainer และ Top Loser

- ปริมาณการซื้อขายเฉลี่ย 5 วัน มากกว่า 10 ล้านบาท
- ไม่นับรวม DW และ Warrant
- ราคาหุ้นไม่ต่ำกว่า 1 บาท

** เนื่องจากหุ้นในกลุ่มนี้ส่วนใหญ่เป็นหุ้นที่ผันผวนแรงกว่าตลาด นักลงทุนควรใช้ความระมัดระวังเป็นพิเศษ **

WTI Oil

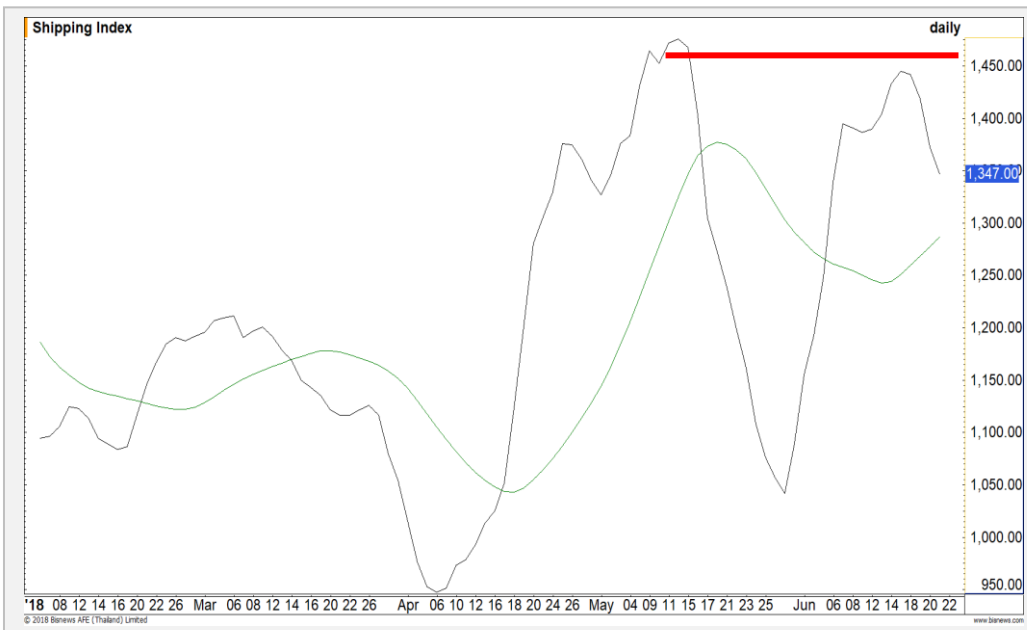


	Level 1	Level 2
Support	65.00	64.20
Resistance	66.00	67.00

แกว่งในกรอบ 64-67 ดอลลาร์

ราคาน้ำมันปรับตัวลดลงเล็กน้อย แต่ภาพหลักยังไม่เปลี่ยนเป็นการแกว่งตัว Sideway ในกรอบ 64-67 ดอลลาร์ตามเดิม

Baltic Dry Index



	Level 1	Level 2
Support	1300	1270
Resistance	1400	1450

ทำฐานสะสมกำลัง

การรับขาขึ้นแบบ V-Shape ของดัชนีค่าระวางเรือไม่ผ่าน High เดิมที่ 1450 จุดตามที่คาดไว้ ช่วงระยะสั้นเป็นการพักตัวเพื่อรอทำฐานใหม่ ก่อนขึ้นทดสอบ High เดิมอีกครั้ง

Gold Futures

ยังไม่เกิดสัญญาณการกลับตัว

จากภาพราย 60 นาที ถึงแม้ว่า MACD จะยกตัวสูงขึ้น แต่ราคาทองคำไม่ Confirm สัญญาณการกลับตัวระยะสั้น เพราะยังไม่ผ่านแนวต้านของเส้น Downtrend Line ขึ้นมา กรณีกลับมาขึ้นเหนือระดับ 1270 ดอลลาร์จึงจะเป็นสัญญาณในการกลับตัว

คำแนะนำระยะสั้น GFQ18

- Wait and See



แนวรับ		แนวต้าน	
1265	1260	1270	1278

21 มิ.ย. 2018
กองทุน SPDR ลดการถือครองทองคำ
ลง 4.13 ตัน สู่ระดับ 824.63 ตัน

Contracts	Long	Short	Net	YTD
Institution	7183	7235	-52	-10755
Foreign	4400	7177	-2777	19947
Local	7469	4640	2829	-9192

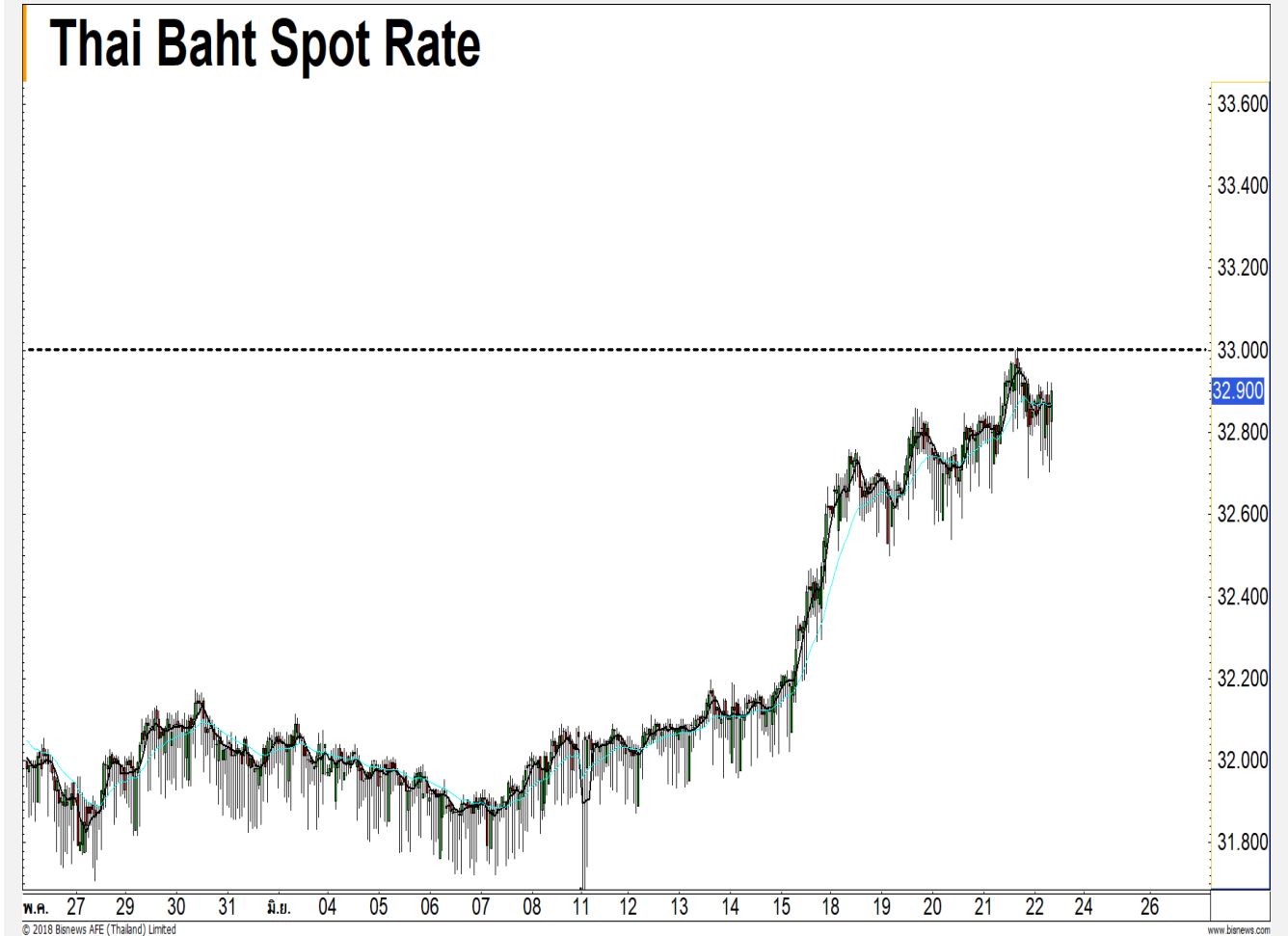
USD Futures

เมื่อวานค่าเงินบาทอ่อนค่าในอัตราเร่งผ่าน
32.90 บาท/ดอลลาร์สหรัฐ

เมื่อวานค่าเงินบาททะลุแนวอ่อนค่าด่านสำคัญที่ 32.90 บาท/ดอลลาร์สหรัฐ ทิศทางกำลังจะอ่อนค่าในอัตราเร่งเข้าหา 33.20 บาท/ดอลลาร์สหรัฐ

คำแนะนำระยะสั้น USDU18

- พอร์ตว่าง Wait & See



แนวรับ		แนวต้าน	
32.80**	32.76	32.93	33.00

Market Summary & Theoretical Price

SET50 Index Futures

Series	Settle	Change	Vol. Contracts	Change	OI	Change	Days to Delivery	Theoretical			Div. Yield	Fund Rate	Basis	Premium Discount
								Theoretical	Lower	Upper				
S50M18	1070.0	-17.7	219281	-888	246918	-3781	6	1068.92	1068.79	1069.89	0.00	0.02	1.32	1.08
S50N18	1070.3	-19.0	392	-295	670	-18	34	1070.16	1069.42	1075.64	0.00	0.02	1.62	0.14
S50Q18	1066.0	-19.6	29	-31	74	3	69	1068.03	1066.52	1079.14	0.02	0.02	-2.68	-2.03
S50U18	1065.4	-17.7	44630	-2859	72465	3015	97	1062.49	1060.36	1078.11	0.04	0.02	-3.28	2.91
S50Z18	1067.7	-17.9	9819	3031	10444	-409	188	1044.96	1040.83	1075.23	0.06	0.02	-0.98	22.74
S50H19	1065.9	-17.2	1286	-292	4304	8	279	1009.29	1003.17	1054.22	0.09	0.02	-2.78	56.61

Gold Futures

Series	Settle	Change	Vol. Contracts	Change	OI	Change	Days to Delivery	Theoretical			Premium / Discount	Risk Free Rate
								Theoretical	Lower	Upper		
GFM18	19830	-20	13	-83	1396	-106	6	19837	19834	19855	-6.77	0.02
GFQ18	19890	-40	33	-68	1451	-6	69	19888	19860	20094	1.88	0.02
GFV18	19930	-30	16	-226	570	-11	130	19938	19885	20326	-7.84	0.02

USD Futures

Series	Settle	Change	Days to Delivery	Theoretical	Basis
USDM18	32.97	0.21	6	32.93	0.06
USDN18	32.90	0.19	34	33.00	-0.01
USDQ18	32.86	0.11	69	33.09	-0.05
USDU18	32.89	0.20	97	33.17	-0.02

DISCLAIMER: รายงานฉบับนี้จัดทำโดยบริษัทหลักทรัพย์ ฟินันเซีย ไซรัส จำกัด (มหาชน) "บริษัท" ข้อมูลที่ปรากฏในรายงานฉบับนี้ถูกจัดทำขึ้นบนพื้นฐานของแหล่งข้อมูลที่น่าเชื่อถือ และหรือมีความถูกต้อง อย่างไรก็ตามบริษัทไม่รับรองความถูกต้อง/ครบถ้วนของข้อมูลดังกล่าว ข้อมูลและความเห็นที่ปรากฏอยู่ในรายงานฉบับนี้อาจมีการเปลี่ยนแปลง แก้ไข หรือเพิ่มเติมได้ตลอดเวลาโดยไม่ต้องแจ้งให้ทราบล่วงหน้า บริษัทไม่มีความประสงค์ที่จะชักจูงหรือชี้ชวนให้ผู้ลงทุน ลงทุนซื้อหรือขายหลักทรัพย์ตามที่ปรากฏในรายงานฉบับนี้ รวมทั้งบริษัทไม่ได้รับประกันผลตอบแทนหรือราคาของหลักทรัพย์ตามข้อมูลที่ปรากฏแต่อย่างใด บริษัทจึงไม่รับผิดชอบต่อความเสียหายใดๆ ที่เกิดขึ้นจากการนำข้อมูลหรือความเห็นในรายงานฉบับนี้ไปใช้ไม่ว่ากรณีใดๆก็ตาม ผู้ลงทุนควรศึกษาข้อมูลและใช้ดุลยพินิจอย่างรอบคอบในการตัดสินใจลงทุน

บริษัทขอสงวนลิขสิทธิ์ในข้อมูลและความเห็นที่ปรากฏอยู่ในรายงานฉบับนี้ ห้ามมิให้ผู้ใดนำข้อมูลและความเห็นในรายงานฉบับนี้ไปใช้ประโยชน์ คัดลอก ตัดแปลง ทำซ้ำ นำออกแสดงหรือเผยแพร่ต่อสาธารณชนไม่ว่าทั้งหมดหรือบางส่วน โดยไม่ได้รับอนุญาตเป็นลายลักษณ์อักษรจากบริษัทล่วงหน้า การลงทุนในหลักทรัพย์มีความเสี่ยง ผู้ลงทุนควรศึกษาข้อมูลและพิจารณาอย่างรอบคอบก่อนการตัดสินใจลงทุน

บริษัทหลักทรัพย์ ฟินันเซีย ไซรัส จำกัด (มหาชน) อาจเป็นผู้ดูแลสภาพคล่อง (Market Maker) และผู้ออกใบสำคัญแสดงสิทธิอนุพันธ์ (Derivative Warrants) บนหลักทรัพย์ที่ปรากฏอยู่ในรายงานฉบับนี้ โดยบริษัท อาจจัดทำทวีเคาระห์ของหลักทรัพย์อ้างอิงดังกล่าวนี้ ดังนั้น นักลงทุนควรศึกษารายละเอียดในหนังสือชี้ชวนของใบสำคัญแสดงสิทธิอนุพันธ์ดังกล่าวก่อนตัดสินใจลงทุน