



SET INDEX

**เช้าเปิดบวกขึ้นก่อน
แต่ยังติดแนวต้าน 1595 จุด**

เมื่อวานทยอยฟื้นตามรอบหลักไป
แตะ High 1595 จุด แต่ในช่วงปิดยังยืน
ไม่พ้น 1590 จุด ฉะนั้นการเปิดบวกขึ้น
ต่อรอบเช้านี้ ยังน่าจะติดแนวต้าน 1595
จุด

ขณะที่รอบหลักอยู่ในแนวโน้มฟื้น
ตัว แต่คาดว่าแรงขายแถว 1595-1600
จุดน่าจะเกิดการอ่อนตัวระยะสั้นได้อีก
ระลอก

รอบหลักจะไปต่อโดยไม่พักระยะ
สั้น ต้องรีบทะลุแนวต้าน 1610 จุด

แนวรับ	1585	1580
แนวต้าน	1595	1600



Technical Review:

- S50H19: ยังติดแนวต้าน 1067 จุด วางไว้เป็นจุดเปลี่ยน กรณีจะเกิดการกลับตัวและขึ้นต่อเนื่องตามรอบหลัก
- Momentum Trading : HANA , STEC
- Swing Trading : HMPRO , IVL

SET50 Index Futures



**ติดแนวต้าน 1067 จุด
จะนั้นยังไม่กลับตัว**

21 ม.ค. 62 ต่างชาติกลับมา Long สุทธิ 6,311 สัญญา (ตั้งแต่ต้นปีสถานะของต่างชาติค่อนข้างผันผวน อาจจะใช้ประเมินทิศทางของเม็ดเงินเป็นหลักไม่ได้)

วันนี้ขอดูทิศทางต่อ แม้ว่าเมื่อวานจะปิดพัน 1060 จุดแต่ยังไม่เด็ดขาดว่าจะเกิดการกลับตัว และผิดจากคาดหรือไม่ เพราะยังติดแนวต้าน 1067-1071 จุด ถ้ายังไม่พันมีโอกาสเกิด Double Tops สั้นๆ

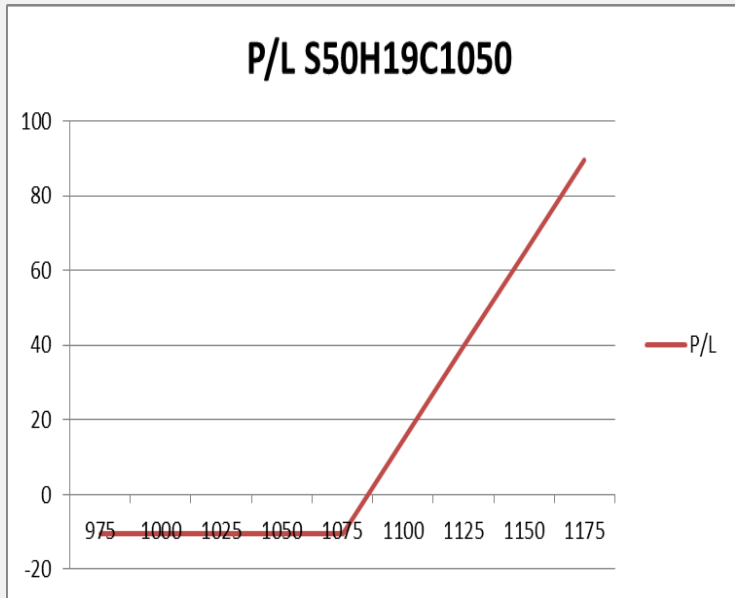
ขณะที่รอบหลักยังให้แนวโน้มหลักขึ้นต่อ มีเป้าหมายทะลุผ่านแนวต้าน 1070 จุด

กลยุทธ์ S50H19 (Trading Short รอปิด)

- Trading Short ต้นทุน 1047 จุด และ 1055-1056 จุด ยังไม่ได้ Stop loss หลังจากปิดเหนือ 1061 จุดไม่เด็ดขาด
- ยังรอทำกำไรช่วงย่อตามระดับต้นทุน อาทิแนวรับ 1050-1052 จุด และ 1046 จุด (ขยับแนวสูงขึ้นจากเดิม) ปิดทะเล 1063 จุดตัดขาดทุนทันที และออกมารอดูทิศทาง

แนวรับ		แนวต้าน		
1055	1050	1067	1071	
Contracts	Long	Short	Net	YTD
Institution	31479	29102	2377	-4732
Foreign	25880	19569	6311	-7638
Local	65922	74610	-8688	12370

SET50 Index Options



คำแนะนำ : Long S50H19C1050 เมื่อ SET50 ใกล้แนวรับ 1050 จุด

กลยุทธ์ : -
 ขาดทุนสูงสุด : -
 กำไรสูงสุดทางทฤษฎี : -
 เป้าหมายการทำกำไร : -
 จุดคุ้มทุน(เมื่อหมดอายุ) : -

SET50 Index	Long S50H19C1050	Cost	Profit/Loss
-	-	-	-
-	-	-	-
-	-	-	-
-	-	-	-
-	-	-	-
-	-	-	-
-	-	-	-
-	-	-	-
-	-	-	-
-	-	-	-

		Price	Change	Vol.	Open Interest	Intrinsic Value	Time Value	Break Even	All-in-Premium	Implied Volatility	Delta	Effective Gearing
Call Option	S50H19C1000	68.00	4.20	8.00	135	64.57	3.43	1068.00	0.00	9.88%	0.92	14.47
	S50H19C1025	47.90	1.20	89	823	39.57	8.33	1072.90	0.01	10.86%	0.79	17.59
	S50H19C1050	33.00	1.80	212	2366	14.57	18.43	1083.00	0.02	12.10%	0.62	20.00
	S50H19C1075	20.50	0.50	612	3628	0.00	20.50	1095.50	0.03	12.20%	0.46	23.74
	S50H19C1100	12.20	0.00	352	4,732	0.00	12.20	1112.20	0.04	12.47%	0.31	27.17

Put Option	S50H19P1000	7.20	-1.00	293.00	2389	0.00	7.20	992.80	-0.07	15.32%	-0.17	-25.50
	S50H19P1025	12.80	-1.80	414	3475	0.00	12.80	1012.20	-0.05	14.95%	-0.27	-22.64
	S50H19P1050	21.80	-2.40	429	2668	0.00	21.80	1028.20	-0.03	14.89%	-0.40	-19.41
	S50H19P1075	34.60	-4.40	260	1,352	10.43	24.17	1040.40	-0.02	15.08%	-0.53	-16.30
	S50H19P1100	51.30	-4.60	138	1,254	35.43	15.87	1048.70	-0.01	15.66%	-0.65	-13.43

Property Development

	Level 1	Level 2
Support	280	275
Resistance	285	290

Sideway ในกรอบ 280-285 จุด

ดัชนีกลุ่มพัฒนาอสังหาริมทรัพย์ อยู่ในช่วงการ Sideway ในกรอบ 280-285 จุด รอการ Breakout ผังใด ผังหนึ่งเพื่อกำหนดทิศทาง



Petrochemicals & Chemicals

	Level 1	Level 2
Support	1210	1180
Resistance	1260	1300

Technical Rebound

ดัชนีกลุ่มปิโตรเคมีและเคมีภัณฑ์ อยู่ในรอบการฟื้นตัว RSI กลับขึ้นมาจากระดับ 30 แนวต้านหลักรอบนี้ที่ 1260 จุด





Support 184.50 182.50 Resistance 188 192

KBANK : ราคากำลังขึ้นทดสอบแนวต้านสำคัญที่บริเวณ 188 บาท อีกครั้ง หากทะลุผ่านได้จะเป็นการดึงภาพเชิงบวกกลับมา



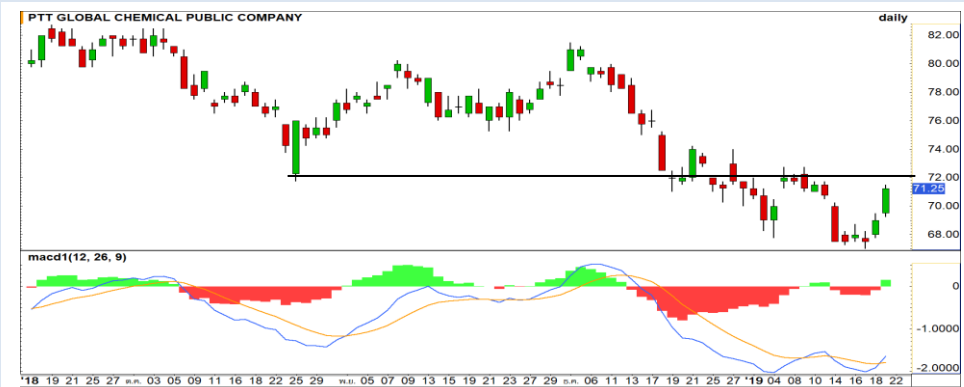
Support 440 434 Resistance 450 458

SCC : โมเมนตัมเป็นบวกต่อเนื่อง ตั้งแต่ราคาขึ้นผ่านแนวต้าน 440 บาท มองเป็นการกำลังทำ High ใหม่ วางแนวต้านถัดไปรอทดสอบที่ 450 บาท



Support 75 74 Resistance 77 79

CPALL : แข็งแกร่งเกินคาด ราคากำลังขึ้นสร้าง High ใหม่ต่อเนื่อง ประเมินราคาปรับตัวขึ้นทำ High ใหม่ต่อเนื่อง



Support 70 69 Resistance 72.25 74

PTTGC : ราคาอยู่ในรอบการฟื้นตัว กำลังขึ้นทดสอบแนวต้านสำคัญที่ 72.25 บาท รอดูการทดสอบในระดับดังกล่าว หากผ่านได้ Upside เปิด

Momentum Trading

HANA

Support | 32.50
Resistance | 35
Stop loss | 31.50

คำแนะนำระยะสั้น (BUY)

ราคาทะลุเส้น Neck line ของรูปแบบ Inverse head and shoulder เป็นสัญญาณการกลับตัวในทางเทคนิค วัดเป้าหมายได้ที่ 35 บาท

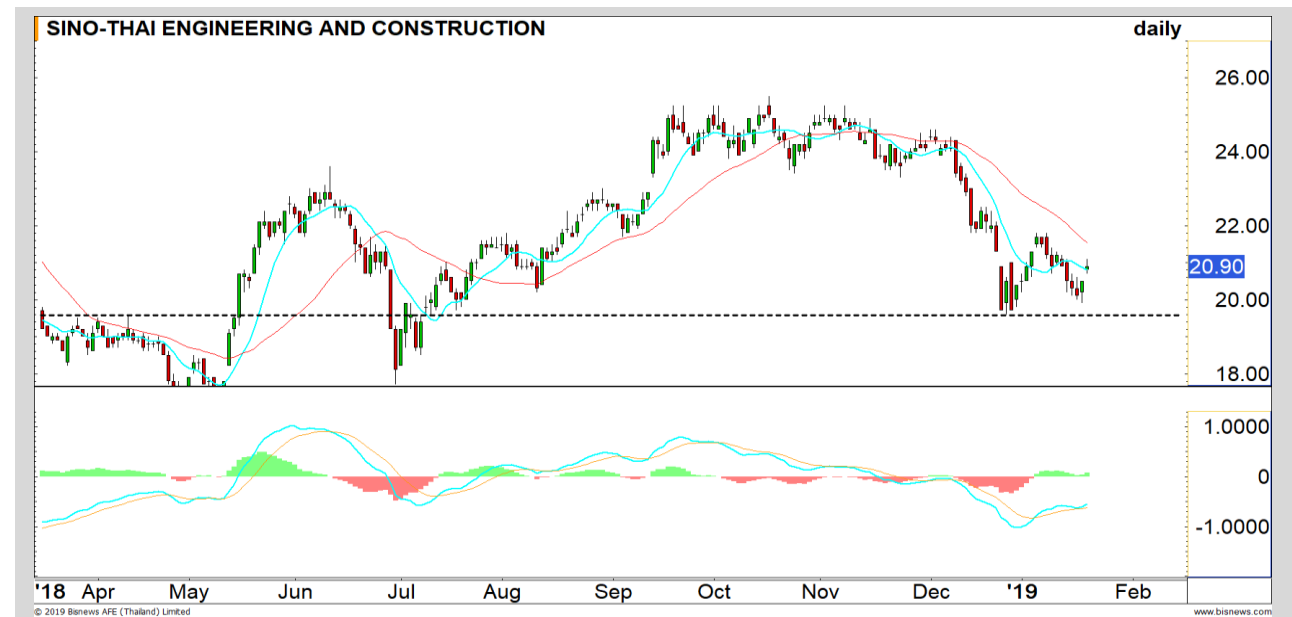


STEC

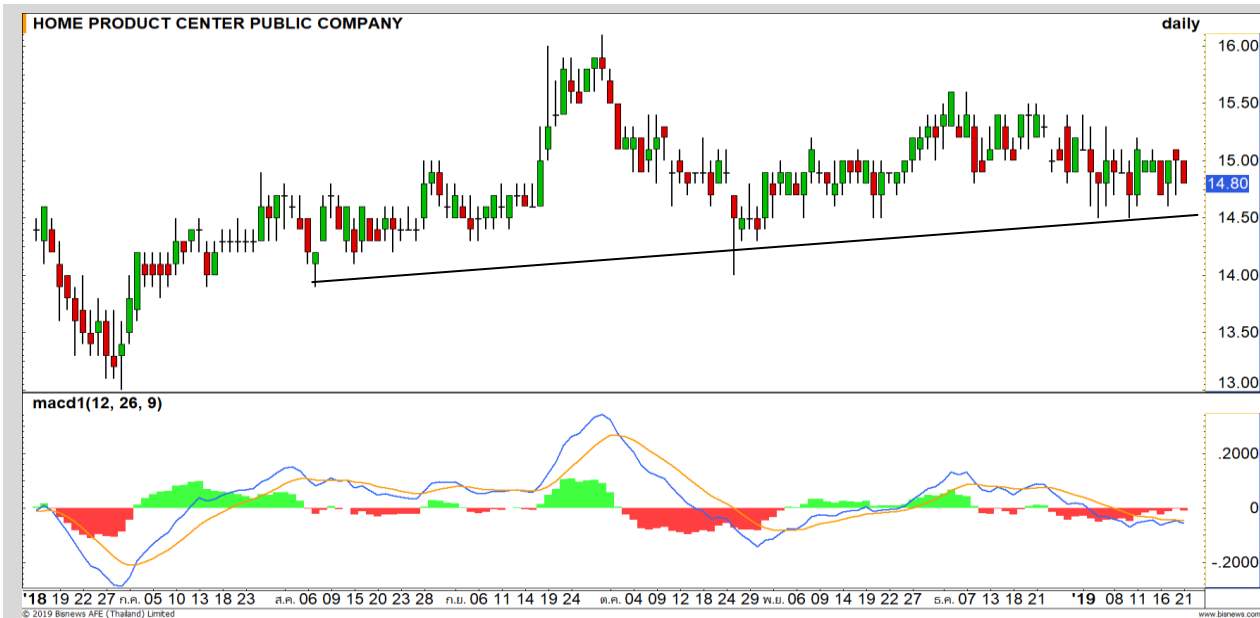
Support | 20.70
Resistance | 21.50
Stop loss | 20.50

คำแนะนำระยะสั้น (BUY)

เมื่อวานมีแรงซื้อหนาแน่น ดึงราคาเปิด Gap ไว้ในช่วง 20.50-20.70 บาท และแนวปิดไม่หลุดช่วง Gap ดังกล่าว ประเมินพื้นที่ต่อเนื่อง เป้าหมายแนวค่าเฉลี่ย 21.50 บาท



Swing Trading

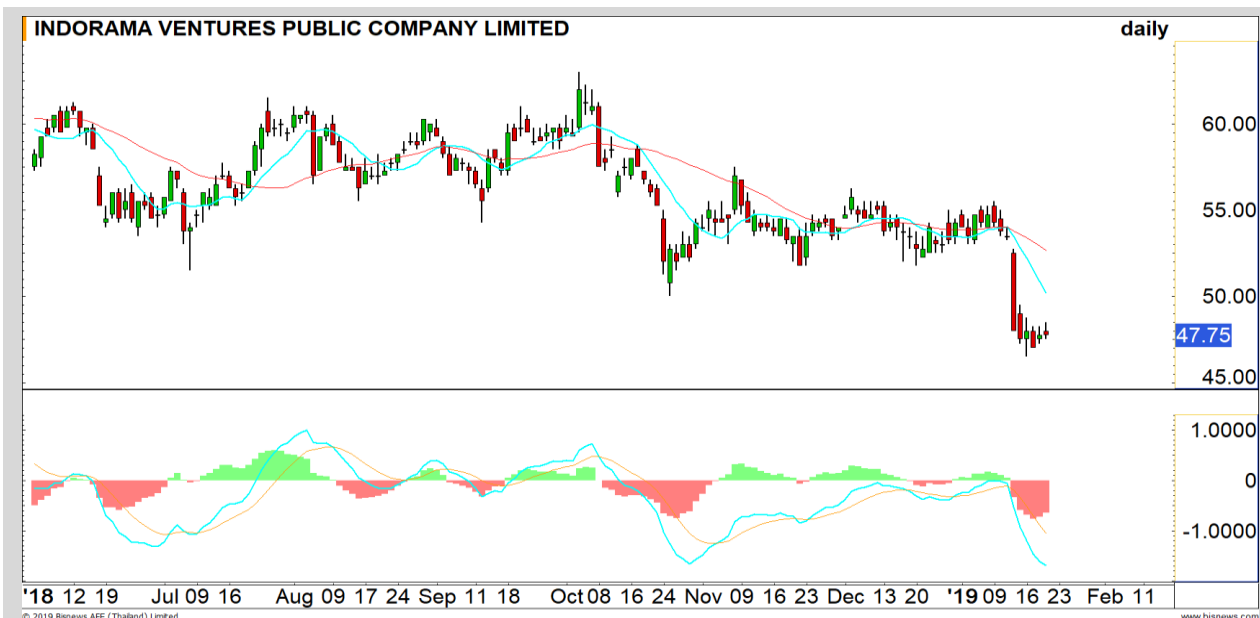


Support	14.70
Resistance	15.10/15.40
Stop loss	14.50

คำแนะนำระยะสั้น (BUY)

ราคาย่อตัวลงมาใกล้แนวรับเส้น Uptrend line สามารถเข้าเก็งกำไรเล่นรอบในบริเวณนี้ได้ วางเป้าหมายทำกำไรที่ 15.10/15.40 บาท

HMPRO



Support	47.25
Resistance	49.50-50
Stop loss	46.50

คำแนะนำระยะสั้น (BUY)

ราคาลงมาอยู่ในระดับ Oversold และยืน Low ไม่หลุดแนวรับรายเดือนที่ 47.25 บาท ฉะนั้นมีโอกาสทยอยฟื้นตัว ระยะสั้นวางเป้าหมาย 49.50-50 บาท

IWL



GLOW



เทียบราคาก่อนหน้า

Close Price	%Change
91.25	+0.55%

(ข้อมูล ณ เวลา 17.00 น. ของวันก่อนหน้า)

ทำ SBL ไปแล้ว รอซื้อคืน

แนวรับ		แนวต้าน	
89	88.50	92	92.50

ทำ SBL ไปในช่วงต้นทุน 89.50-89.75 บาท ยังรอซื้อคืนที่แนวรับด้านแรก 88.50-89 บาท คาดยังไม่พ้นแนวตัดขาดทุนที่ 92 บาท (ติด Overbought)

ปริมาณหุ้นที่ให้ยืมเพื่อขายชอร์ต

Stock	Available for borrowing (Share)
GLOW	-

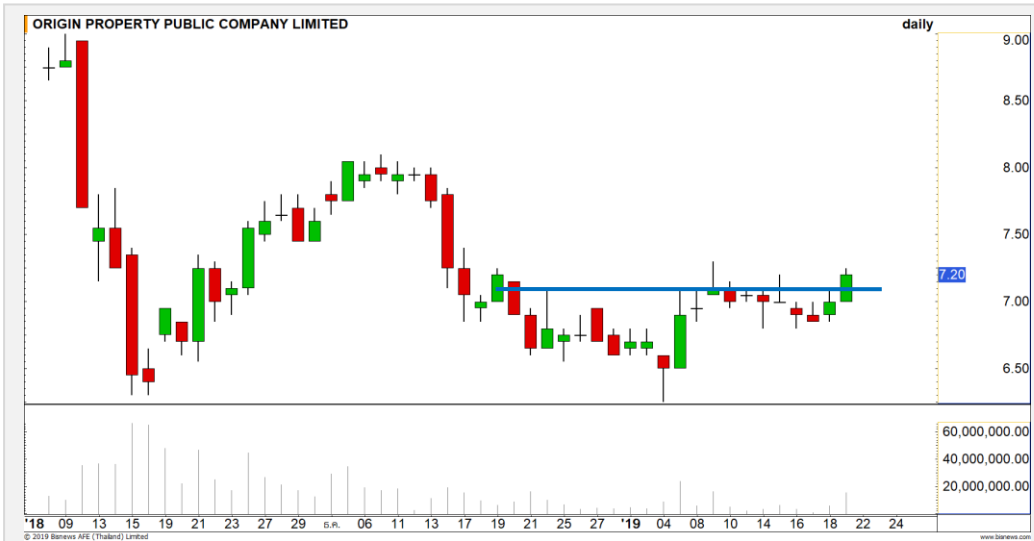
(ข้อมูล ณ เวลา 9.00 น. ของวันก่อนหน้า)

ทะลุแนวต้าน 92 บาทตัดขาดทุนทันที

สอบถามข้อมูลเพิ่มเติม กรุณาติดต่อ
ฝ่ายธุรกิจยืมและให้ยืมหลักทรัพย์

โทรศัพท์ : 02-658-9699
Email: sbl@fnsyrus.com

ORI: ORI24C1905A



แนวรับ		แนวต้าน	
7.10	6.90	7.40	7.60

ราคาฟื้นตัวขึ้นทะลุแนวต้านย่อยที่ 7.10 บาท คาดราคาฟื้นตัวขึ้นต่อสู่แนวต้านถัดไปที่ 7.40 – 7.60 บาท

ตัดขาดทุนในกรณีหลุด 6.90 บาท



สอบถามข้อมูลเพิ่มเติม
โทรศัพท์ 02-658-9915
Email: dw@fnsyrus.com
Line: @dw24

ตารางราคา

* ตารางราคาใช้เปรียบเทียบในการซื้อขายช่วง market open เท่านั้น ไม่รวมช่วง market call

Name	ORI24C1905A	Implied Volatility	65.00%
Underlying	ORI	Delta	19.13%
Type	Call	Listing Date	13-Nov-2018
Strike	10.911	Last Trading Date	31-May-2019
Conversion Ratio	1.94246	Expire Date(Maturity Date)	05-Jun-2019
Moneyess	-34.47% OTM	outstanding (21-Jan-2019)	78,000

Underlying Bid*	DW Bid Price(THB) *				
	22-Jan-2019	23-Jan-2019	24-Jan-2019	25-Jan-2019	28-Jan-2019
7.35	0.15	0.15	0.14	0.14	0.14
7.30	0.14	0.14	0.14	0.14	0.13
7.25	0.14	0.14	0.13	0.13	0.13
7.20	0.13	0.13	0.13	0.13	0.12
7.15	0.13	0.13	0.12	0.12	0.12
7.10	0.12	0.12	0.12	0.12	0.11
7.05	0.12	0.12	0.11	0.11	0.11
7.00	0.11	0.11	0.11	0.11	0.10
6.95	0.11	0.11	0.11	0.10	0.10

TOP GAINER AND LOSER

5 TOP MAINBROAD GAINER

Rank	Stock	PClose	%Change	Support	Resistance	Trend (1 Week)	Technical View
1	SMM	3.14	6.80	3.00/2.90	3.30/3.44	Uptrend	ราคาพักตัวระยะสั้น
2	SEAFCO	8.50	6.25	8.30/8.10	8.65/8.85	Sideway	เจอจุดกลับตัว
3	CHOW	2.22	5.71	2/1.90	2.40/2.54	Downtrend	ฟื้นตัวในแนวโน้มขาลง
4	KCM	1.05	5.00	1.02/0.98	1.08/1.11	Sideway	ฟื้นตัวในกรอบ Sideway
5	BEC	5.50	4.76	5.40/5.20	5.70/5.85	Sideway Down	ฟื้นตัวระยะสั้น ในแนวโน้มขาลง

5 TOP MAINBROAD LOSER

Rank	Stock	PClose	%Change	Support	Resistance	Trend (1 Week)	Technical View
1	BDMS	21.60	-8.47	21.30/21	22/22.40	Sideway Down	อยู่ในช่วง Panic Sell
2	MOONG	5.80	-7.20	5.70/5.50	6/6.20	Downtrend	ราคาหลุด 6.00 บาท ดึงภาพเป็นลบ
3	BA	11.70	-7.14	11.50/11.20	11.90/12.30	Sideway	ราคาพักตัวออกด้านข้าง
4	WORK	21.10	-6.22	20/19.50	21.50/22	Downtrend	ราคาลงต่อตามแนวโน้มเดิมขาลง
5	BCH	14.60	-3.95	14.30/14	14.90/15.30	Sideway Down	ราคาทำ Lower Low เสี่ยงลงต่อ

หมายเหตุประกอบการเลือก Top Gainer และ Top Loser

- ปริมาณการซื้อขายเฉลี่ย 5 วัน มากกว่า 10 ล้านบาท
- ไม่นับรวม DW และ Warrant
- ราคาหุ้นไม่ต่ำกว่า 1 บาท

** เนื่องจากหุ้นในกลุ่มนี้ส่วนใหญ่เป็นหุ้นที่ผันผวนแรงกว่าตลาด นักลงทุนควรใช้ความระมัดระวังเป็นพิเศษ **



Crude Oil (WTI)



Soybean



	Level 1	Level 2
Support	52	50
Resistance	56	60

	Level 1	Level 2
Support	910	900
Resistance	920	940

กำลังขึ้นต่อเนื่อง

ราคาน้ำมัน WTI ยังอยู่ในรอบของการสร้าง High ใหม่ต่อเนื่อง หลังจากทะลุผ่านเส้น Neck line ขึ้นมาได้ มองแนวต้านถัดไปรอทดสอบที่ 56 เหรียญ

โดยรวมเป็นบวก

ราคาถั่วเหลือง รอบหลักเรายังคงให้น้ำหนักเป็นบวก ภาพเป็นการแกว่งตัวขึ้นเหนือเส้น Uptrend line รอบนี้รอผ่านแนวต้าน 920 เซนต์ต่อบุชเชล เพื่อเปิด Upside อีกครั้ง

Gold Futures

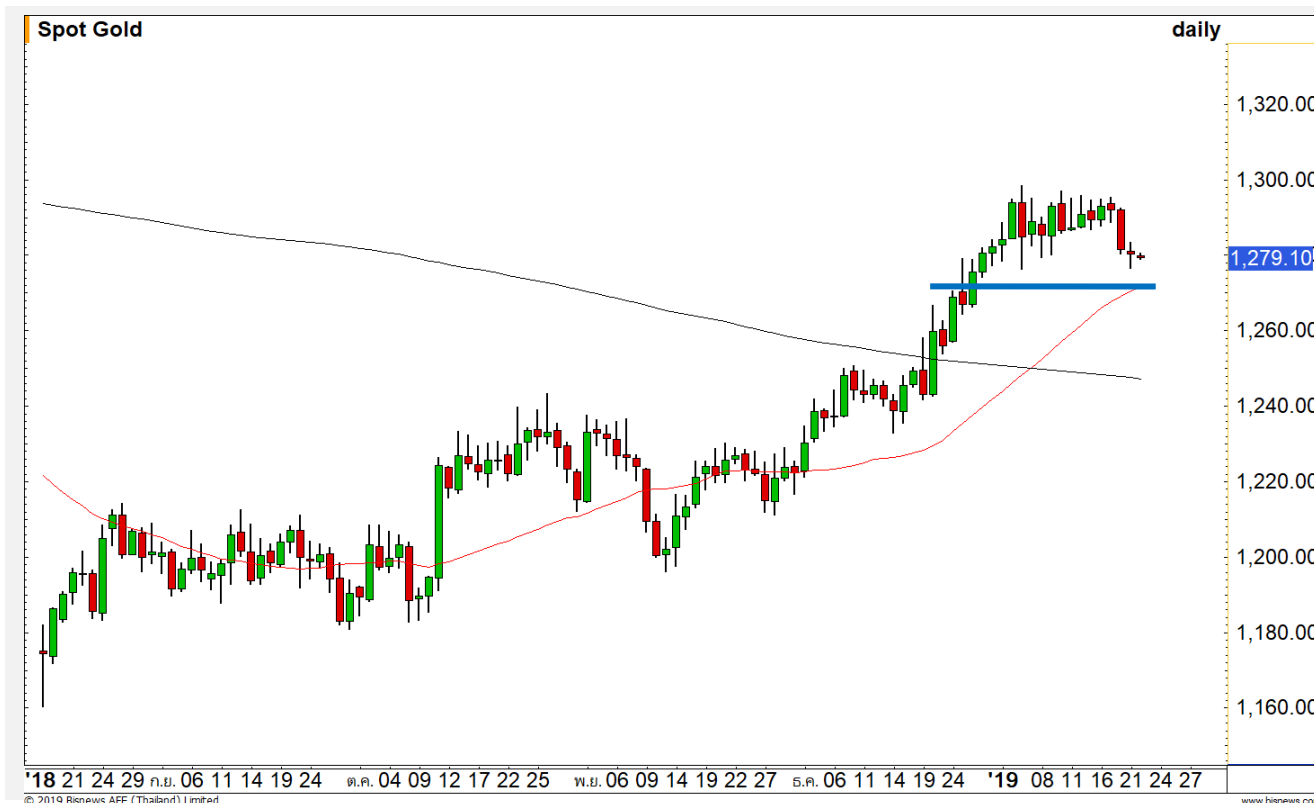
คาดพื้นฐานที่ช่วง 1270 – 1280 ดอลลาร์

ภาพทางเทคนิคราคาทองคำกำลังพักฐานสะสมกำลัง คาดบริเวณ 1270 – 1280 ดอลลาร์จะเป็นฐานแนวรับที่ดีในการเข้าไปสะสมสถานะ เนื่องการพักตัวปรับฐานในครั้งนี้น่าจะไม่ทำให้ภาพหลักขาขึ้นเสียหาย

คำแนะนำระยะสั้น GOH19

- พอร์ตต้นทุน Short ที่ 1282 ดอลลาร์ แนะนำปิดทำกำไรที่ช่วง 1272 - 1276 ดอลลาร์ ตัดขาดทุนกำไร กรณีกลับมาขึ้น 1282 ดอลลาร์

วันที่ 21 ม.ค. 2019
กองทุน SPDR คงการถือครองทองคำ
ไว้ที่ระดับ 809.76 ตัน



แนวรับ		แนวต้าน	
1275	1270	1285	1290

Contracts	Long	Short	Net	YTD
Institution	2918	3624	-706	-5124
Foreign	1313	917	396	-6989
Local	5941	5631	310	12113

USD Futures

อ่อนค่าต่อ

ภาพทางเทคนิคค่าเงินบาทนั้นเข้าสู่รอบการอ่อนค่าต่อเนื่องจากภาพของเมื่อวานนี้ แต่การอ่อนค่ารอบนี้เราให้ยังให้น้ำหนักเป็นเพียงการอ่อนค่ารอบสั้น โดยประเมินแนวต้านของการอ่อนค่ารอบนี้ที่ 32.00 บาท/ดอลลาร์

คำแนะนำระยะสั้น USDH19

- พอร์ตว่างนะ Wait and See



แนวรับ		แนวต้าน	
31.70	31.65	31.90	32.00

Market Summary & Theoretical Price

SET50 Index Futures

Series	Settle	Change	Vol Contracts	Vol Change	OI	OI Change	Days to Delivery	Theoretical			Div. Yield	Fund Rate	Basis	Premium Discount
								Theoretical	Lower	Upper				
S50F19	1065.7	3.7	26	-38	557	-2	8	1064.97	1064.74	1066.20	0.02%	1.75%	1.13	0.73
S50G19	1064.3	6.1	179	149	321	-136	36	1066.01	1064.96	1071.52	0.38%	1.75%	-0.27	-1.71
S50H19	1061.1	4.4	114640	-28340	218778	-4839	65	1065.92	1064.02	1075.87	1.04%	1.75%	-3.47	-4.82
S50M19	1056.9	4.2	7093	-840	17437	-421	156	1063.30	1058.75	1087.18	2.03%	1.75%	-7.67	-6.40
S50U19	1053.0	4.5	817	-463	6961	39	248	1054.95	1047.72	1092.92	3.08%	1.75%	-11.57	-1.95
S50Z19	1051.1	4.6	526	75	2199	96	339	1049.84	1039.95	1101.75	3.24%	1.75%	-13.47	1.26

Gold Futures

Series	Settle	Change	Vol Contracts	Vol Change	OI	OI Change	Days to Delivery	Theoretical			Premium / Discount	Risk Free Rate
								Theoretical	Lower	Upper		
GFG19	19360	-50	17	-9	1248	-8	36	19341	19322	19441	18.98	1.75%
GFJ19	19410	-40	2	-7	1093	-5	95	19396	19345	19659	14.36	1.75%
GFM19	19510	-10	1	-1	126	0	156	19452	19370	19885	57.90	1.75%

Gold Online Futures

Series	Settle	Change	Vol Contracts	Vol Change	OI	OI Change	Days to Delivery	Theoretical
GOH19	1282.90	-6.70	930	-974	3651	-187	65	1283.35

USD Futures

Series	Settle	OI Change	Days to Delivery	Theoretical	Basis
USDF19	31.78	0.10	8	31.77	0.03
USDG19	31.76	0.08	36	31.84	0.01
USDH19	31.74	0.07	65	31.92	-0.01
USDM19	31.67	0.13	157	32.15	-0.08

DISCLAIMER: รายงานฉบับนี้จัดทำโดยบริษัทหลักทรัพย์ ฟินันเซีย ไซรัส จำกัด (มหาชน) "บริษัท" ข้อมูลที่ปรากฏในรายงานฉบับนี้ถูกจัดทำขึ้นบนพื้นฐานของแหล่งข้อมูลที่น่าเชื่อถือ และหรือมีความถูกต้อง อย่างไรก็ตามบริษัทไม่รับรองความถูกต้อง/ครบถ้วนของข้อมูลดังกล่าว ข้อมูลและความเห็นที่ปรากฏอยู่ในรายงานฉบับนี้อาจมีการเปลี่ยนแปลง แก้ไข หรือเพิ่มเติมได้ตลอดเวลาโดยไม่ต้องแจ้งให้ทราบล่วงหน้า บริษัทไม่มีความประสงค์ที่จะชักจูงหรือชี้ชวนให้ผู้ลงทุน ลงทุนซื้อหรือขายหลักทรัพย์ตามที่ปรากฏในรายงานฉบับนี้ รวมทั้งบริษัทไม่ได้รับประกันผลตอบแทนหรือราคาของหลักทรัพย์ตามข้อมูลที่ปรากฏแต่อย่างใด บริษัทจึงไม่รับผิดชอบต่อความเสียหายใดๆ ที่เกิดขึ้นจากการนำข้อมูลหรือความเห็นในรายงานฉบับนี้ไปใช้ไม่ว่ากรณีใดก็ตาม ผู้ลงทุนควรศึกษาข้อมูลและใช้ดุลยพินิจอย่างรอบคอบในการตัดสินใจลงทุน

บริษัทขอสงวนลิขสิทธิ์ในข้อมูลและความเห็นที่ปรากฏอยู่ในรายงานฉบับนี้ ห้ามมิให้ผู้ใดนำข้อมูลและความเห็นในรายงานฉบับนี้ไปใช้ประโยชน์ คัดลอก ดัดแปลง ทำซ้ำ นำออกแสดงหรือเผยแพร่ต่อสาธารณชนไม่ว่าทั้งหมดหรือบางส่วน โดยไม่ได้รับอนุญาตเป็นลายลักษณ์อักษรจากบริษัทล่วงหน้า การลงทุนในหลักทรัพย์มีความเสี่ยง ผู้ลงทุนควรศึกษาข้อมูลและพิจารณาอย่างรอบคอบก่อนการตัดสินใจลงทุน

บริษัทหลักทรัพย์ ฟินันเซีย ไซรัส จำกัด (มหาชน) อาจเป็นผู้ดูแลสภาพคล่อง (Market Maker) และผู้ออกใบสำคัญแสดงสิทธิอนุพันธ์ (Derivative Warrants) บนหลักทรัพย์ที่ปรากฏอยู่ในรายงานฉบับนี้ โดยบริษัท อาจจัดทำทวีเคาระห์ของหลักทรัพย์อ้างอิงดังกล่าวนี้ ดังนั้น นักลงทุนควรศึกษารายละเอียดในหนังสือชี้ชวนของใบสำคัญแสดงสิทธิอนุพันธ์ดังกล่าวก่อนตัดสินใจลงทุน