



SET INDEX

เข้าซึ่มลงในลักษณะแกว่งออกข้าง ดูแนวรับ 1689/1684 จุด

ประเมินรอบหลักเป็นการคลายตัวเพื่อขึ้นต่อ トラブที่ไม่ถึง Low หลุด 1687/1684 จุด มองการชะลอตัวเป็นจังหวะซื้อ เพราะภาพรวมยังมีโอกาสที่จะทดสอบ 1715/1730 จุด

ส่วนภาพเข้านี้คาดว่าจะซึ่มตัวในลักษณะแกว่งออกข้าง (หลังจากระยะดีดคืนช่วงปลายเมื่อกวานติด 1695 จุด) วางแนวรับ 1689/1684 จุด คาดจะยืนได้แข็งแกร่ง แต่ระยะนี้การฟื้นตัวสลับรายชม. ยังทำได้จำกัด

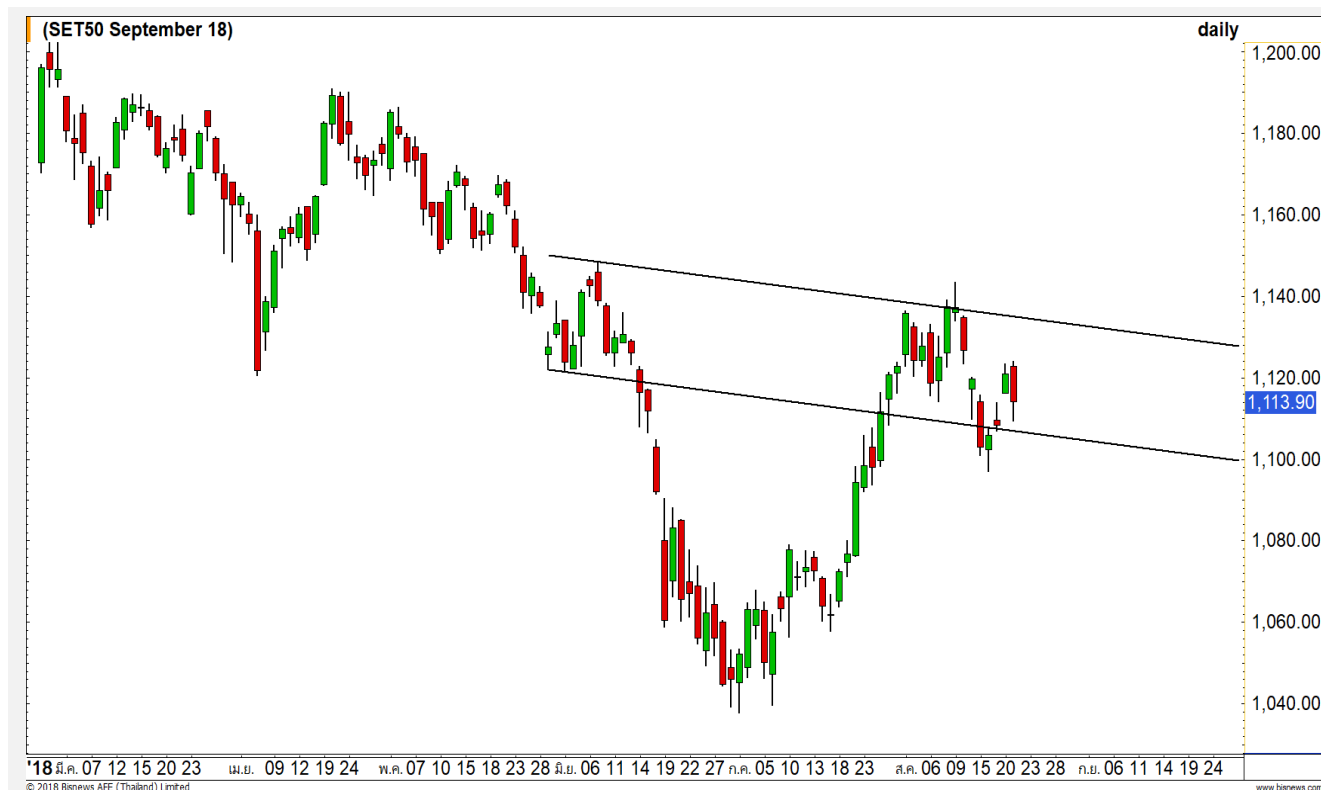
แนวรับ	1689**	1684*
แนวต้าน	1698**	1705*



Technical Review:

- S50U18: เปิดซึ่มลงก่อน แต่ไม่หลุดแนวรับ 1109/1106 จุด น่าจะทรงตัวถึงดีดกลับได้
- Momentum Trading : BCH , ROBINS
- Swing Trading : IVL , CENTEL

SET50 Index Futures



**เข้านี้ซึมลง แต่ไม่มีระยะ
ที่จะเกิดการถอยรุนแรง**

21 ส.ค. 61 นักลงทุนต่างชาติ Long สุทธิเป็นวัน
วันที่สอง 10,828 สัญญา (2 พ.ค. - 21 ส.ค. มียอด
Long สุทธิสะสมเพิ่มขึ้นเป็น 17,614 สัญญา)

รอบหลักยังคงคล้ายตัวเพื่อขึ้นต่อ トラบที่ไม่หลุด
1100 จุด ประเมินเป็นจังหวะรอเปิด Long อีกระลอก

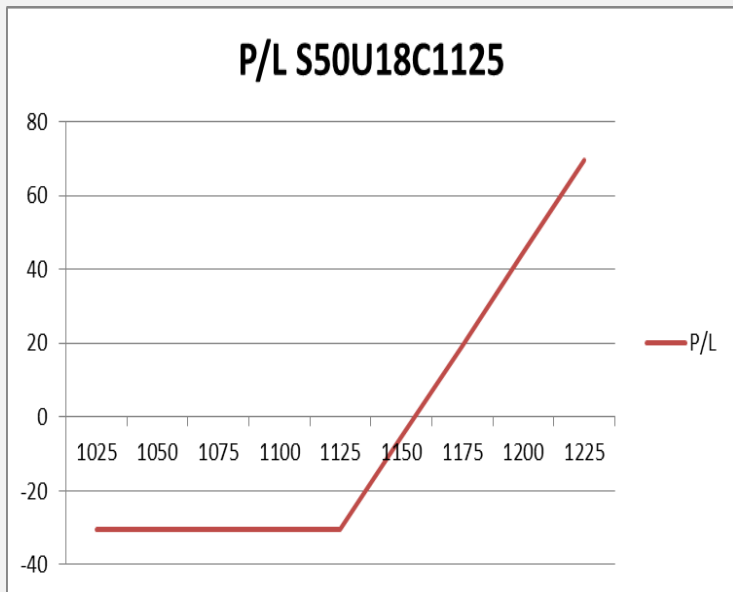
หลังจากบายเมื่อวานตั้งไม้พัน 1114-1116 จุด
ทำให้ความต่อเนื่องที่จะอ่อนตัวยังมี Momentum ที่จะ
ส่งผลถึงรอบเข้านี้ แต่จะเป็นแค่ระยะซึมตัวลงเท่านั้นวาง
แนวรับ 1109/1106 จุด น่าจะทรงตัวถึงติดกลับได้ และถ้า
วันนี้กลับมาปิดเหนือ 1116-1119 จุดได้ ยืนยันรอบบวก

กลยุทธ์ S50U18 (รอบหลักเน้น Trading Long)

- พอร์ตเปิด Short รอบบายเมื่อวาน หลังจากระยะตั้ง
คืนไม้พัน 1114-1116 จุด ถือรอปิดช่วงชะลอลงแตะ
1109/1106 จุด และเตรียมเปิด Long กลับทันที **ตัด
ขาดทุนเมื่อทะลุ 1118 จุด**
- พอร์ตว่าง แนะนำเปิด Long ช่วงชะลอทดสอบแนวรับ
1108 จุด และ 1103 จุด
- ส่วนที่ถือ Long ทุนใกล้ 1095 จุด และทุนช่วง
1101-1110 จุด รอบเข้าเมื่อวานขึ้นเกินแนวต้าน
1120 จุดปิดทำกำไรต่อเนื่องไปแล้ว

	แนวรับ		แนวต้าน	
	1109**	1106*	1116**	1119
Contracts	Long	Short	Net	YTD
Institution	45877	38203	7674	23163
Foreign	35156	24328	10828	27288
Local	84528	103030	-18502	-50451

SET50 Index Options



คำแนะนำ : Wait and See

กลยุทธ์ : -
 ขาดทุนสูงสุด : -
 กำไรสูงสุดทางทฤษฎี : -
 เป้าหมายการทำกำไร : -
 จุดคุ้มทุน(เมื่อหมดอายุ) : -

SET50 Index	Long S50U18C1075	Cost	Profit/Loss
1025	-100	30.5	-30.5
1050	-75	30.5	-30.5
1075	-50	30.5	-30.5
1100	-25	30.5	-30.5
1125	0	30.5	-30.5
1150	25	30.5	-5.5
1175	50	30.5	19.5
1200	75	30.5	44.5
1225	100	30.5	69.5

		Price	Change	Vol.	Open Interest	Intrinsic Value	Time Value	Break Even	All-in-Premium	Implied Volatility	Effective Gearing
Call Option	S50U18C1075	46.00	-5.50	149	2974	45.66	0.34	1121.00	0.00	0.00%	24.07
	S50U18C1100	29.00	-5.20	157	1,927	20.66	8.34	1129.00	0.01	11.30%	27.51
	S50U18C1125	15.10	-3.90	407	3,165	0.00	15.10	1140.10	0.02	11.74%	35.30
	S50U18C1150	7.70	-1.80	521	3,869	0.00	7.70	1157.70	0.03	12.85%	40.43
	S50U18C1175	3.30	-1.70	331	2,702	0.00	3.30	1178.30	0.05	13.24%	47.47

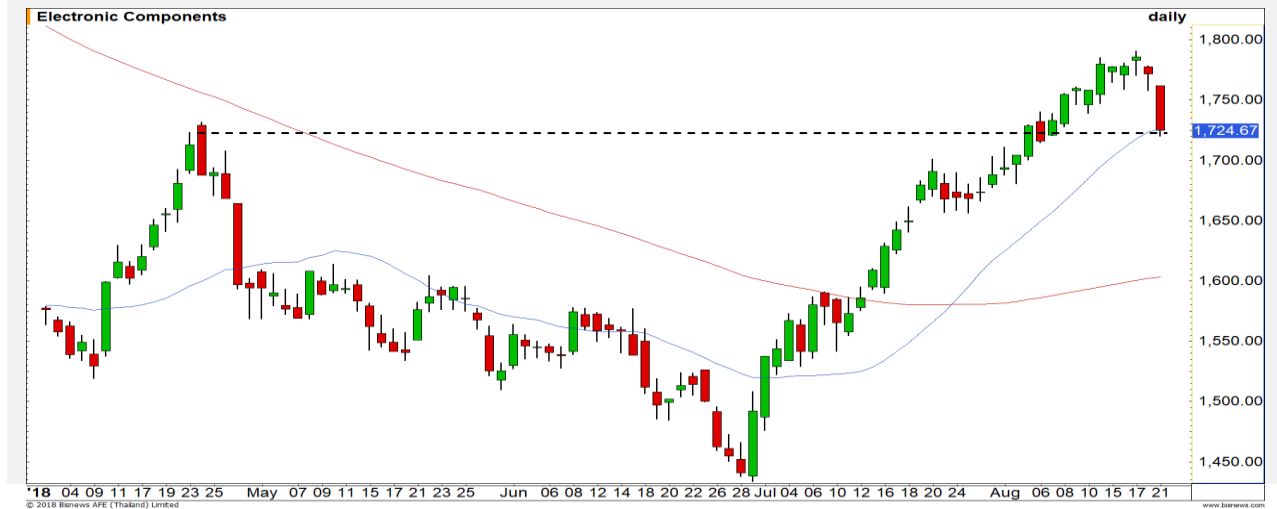
Put Option	S50U18P1075	9.00	0.80	571	6,094	0.00	9.00	1066.00	-0.05	18.59%	-28.34
	S50U18P1100	15.50	1.80	425	3,082	0.00	15.50	1084.50	-0.03	17.62%	-25.58
	S50U18P1125	26.00	3.00	190	2,103	4.34	21.66	1099.00	-0.02	17.05%	-22.03
	S50U18P1150	43.10	4.60	99	1,314	29.34	13.76	1106.90	-0.01	18.45%	-17.00
	S50U18P1175	63.30	8.50	1	193	54.34	8.96	1111.70	-0.01	20.10%	-13.39

Electronic Components

	Level 1	Level 2
Support	1720	1700
Resistance	1760	1785

ย่อตัวในแนวโน้มขาขึ้น

ดัชนีกลุ่มชิ้นส่วนอิเล็กทรอนิกส์ อยู่ในช่วงการย่อตัวในแนวโน้มขาขึ้น ล่าสุดลงที่แนวรับแรกบริเวณ 1720 จุด รอดูการพักตัวในบริเวณนี้ หากหลุดจะมีโอกาสลงแตะ 1700 จุด



Media & Publishing

	Level 1	Level 2
Support	52	50
Resistance	53.50	55

เผชิญความเสี่ยงการอ่อนตัว

ดัชนีกลุ่มสื่อและสิ่งพิมพ์ แนวโน้มหลักยังคงเป็นเชิงลบ ยังคงประเมินว่าความเสี่ยงการอ่อนตัวลงยังคงมีสูง มีโอกาสได้เห็นการสร้าง Low ใหม่



Top Most Active



Support 25 24.60 Resistance 26.50 27.25

BDMS (DAY): トラブドที่ไม่หลุดแนวรับสำคัญบริเวณ 25 บาท จะยังคงประคองภาพบวกในทิศทางหลักเอาไว้ได้



Support 65 64 Resistance 67 69.25

AOT (DAY): ราคาทะลุกรอบ Bull flag ขึ้นมา ดึงสัญญาณบวกกลับเข้ามา มีโอกาสได้เห็นการขึ้นทดสอบแนวต้าน High เดิมที่ 67 บาทอีกครั้ง



Support 19.80 19.50 Resistance 20.40 20.80

BANPU (DAY): ราคาอ่อนตัวลงมาปิด Gap ที่เคยเปิดไว้ก่อนหน้านี้ โดยมอง Downside เริ่มจำกัด ใกล้แนวรับหลักบริเวณ 19.50 บาท



Support 2.98 2.90 Resistance 3.12 3.20

GLAND (DAY): แพงเทียนเกิดรูปแบบ Evening star มีโอกาสการชะลอการขึ้นของรอบนี้ก่อน เพื่อสะสมกำลังในการขึ้นรอบใหม่

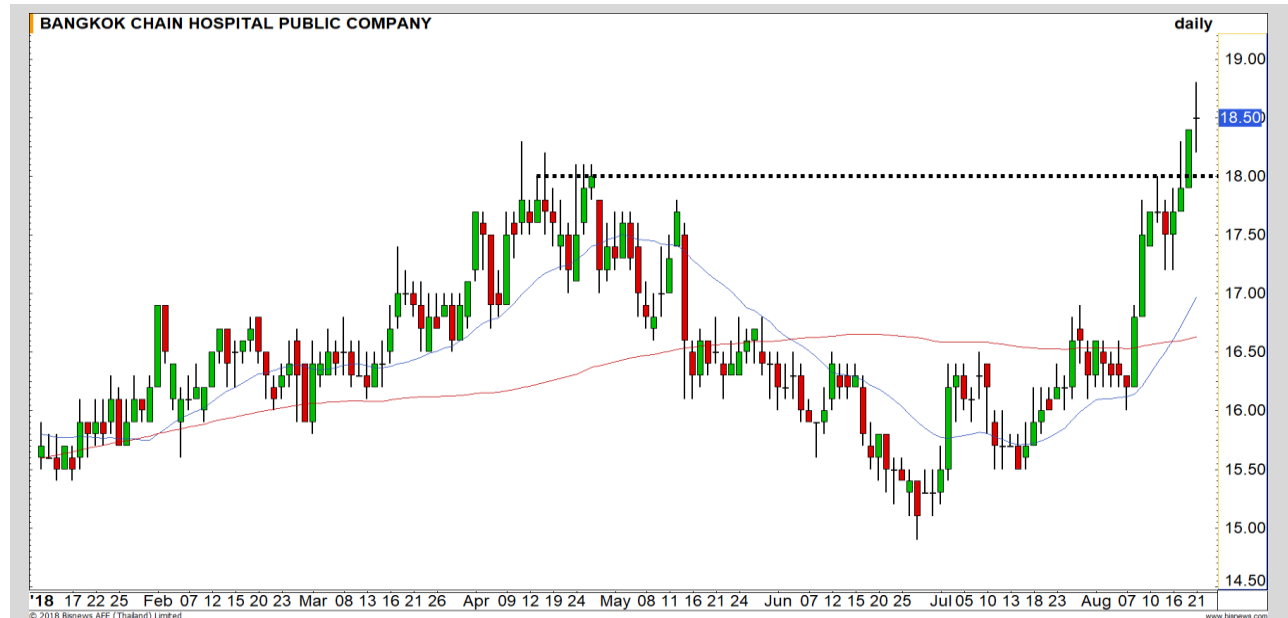
Momentum Trading

BCH

Support	18.20
Resistance	19
Stop loss	18

คำแนะนำระยะสั้น (BUY)

โมเมนตัมการขึ้นช่วงนี้แข็งแกร่ง ราคากำลังขึ้นทำ All time high มีโอกาสที่จะได้เห็นการปรับตัวขึ้นต่อของราคา วางเป้าหมายรอบนี้ที่ 19 บาท



ROBINS

Support	61.25
Resistance	64.50
Stop loss	61

คำแนะนำระยะสั้น (BUY)

ราคาแต่ละกรอบล่างที่ 61.25 บาทและมีแรงซื้อกลับทันที ทำให้ทิศทางระยะสั้นยังคงอยู่ในแนวโน้มการฟื้นตัว โดยมีแนวต้าน 64.50 บาทรอทดสอบ และเป้าหมายหลัก 66 บาท



Swing Trading

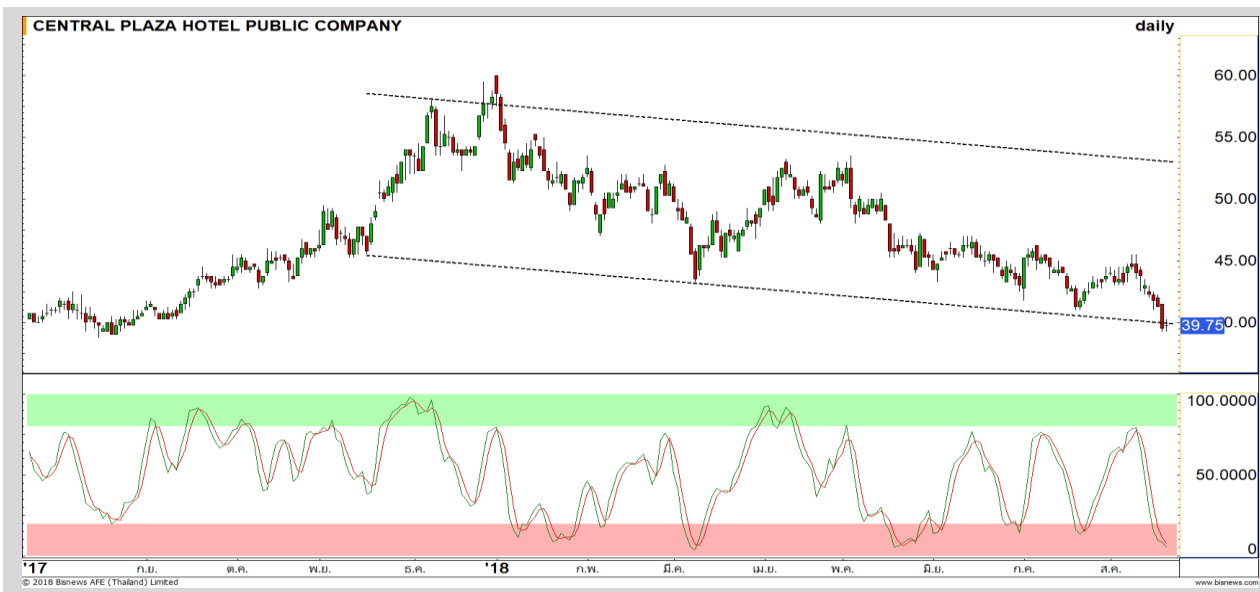


Support	56.50
Resistance	59
Stop loss	55.50

คำแนะนำระยะสั้น (BUY)

สัญญาณ Stochastic เส้น %K ตัดเส้น %D ขึ้นจากโซน Oversold ประเมินเข้าสู่รอบการฟื้นตัว วางเป้าหมายรอบนี้ที่ 59 บาท

IVL



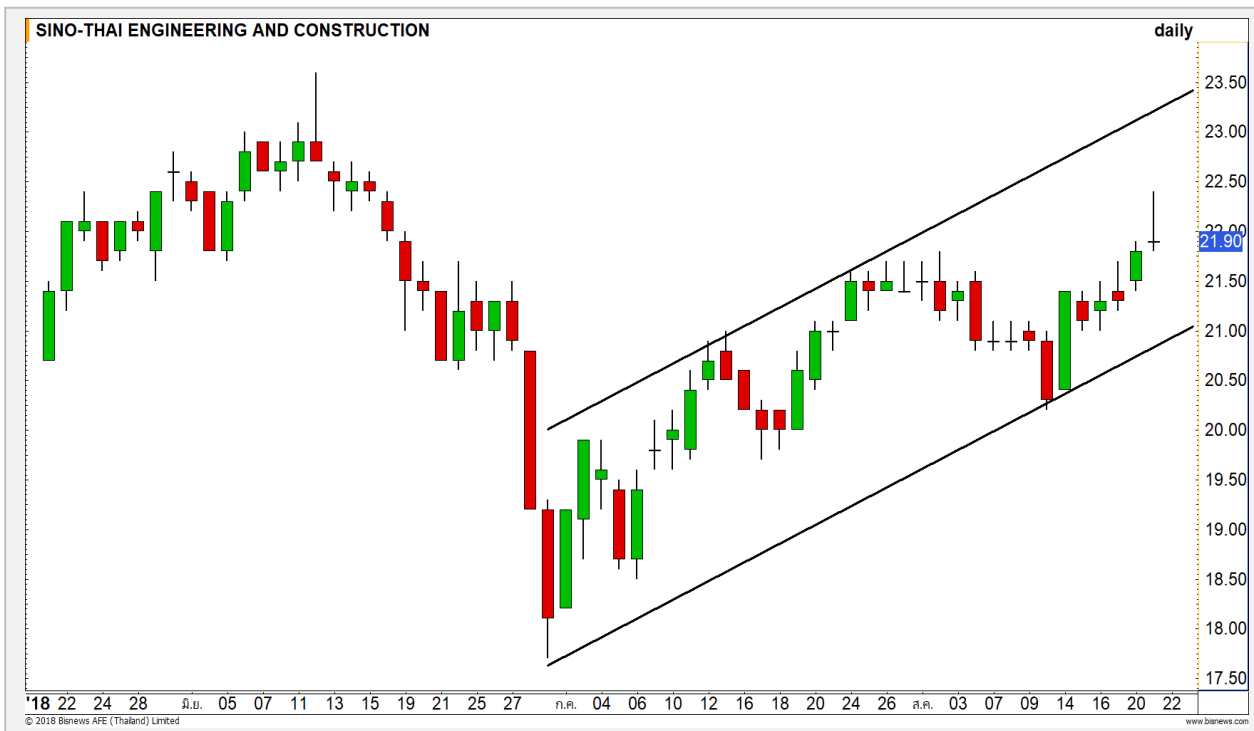
Support	39.25
Resistance	41-42
Stop loss	38.75

คำแนะนำระยะสั้น (BUY)

ราคาปรับลงมาต่อเนื่องถึงแนวรับหลัก 39.25 บาท และเริ่มมีแรงซ็อกกลับ จากรอบไม่หลุด 39.25 บาทมีโอกาสเกิด Technical Rebound เป้าหมายแรก 41 บาท

CENTEL

STEC



เทียบราคาก่อนหน้า

Close Price	%Change
21.90	+0.46%

(ข้อมูล ณ เวลา 17.00 น. ของวันก่อนหน้า)

ดูระยะตั้งของ STEC

ไม่ผ่าน 22.20-22.50 บาท แนะนำทำ SBL

แนวรับ		แนวต้าน	
21.40	21.20	22.20	22.50

วันนี้แนะนำ SBL หุ้น STEC คาดว่า Upside จำกัด และมีโอกาสที่จะชะลอตัวในระยะสั้น วางแนวซื้อคืน ด้านแรก 21.40 บาท

เมื่อวานซื้อคืนหุ้น EPG จบในวันไปแล้ว หลังราคาไม่ผ่าน 9.20 บาท และปรับลงมาแตะ Low 8.60 บาท

ปริมาณหุ้นที่ให้ยืมเพื่อขายชอร์ต

Stock	Available for borrowing (Share)
STEC	701,600

(ข้อมูล ณ เวลา 9.00 น. ของวันก่อนหน้า)

ทะลุแนวต้าน 22.60 บาทตัดขาดทุน

สอบถามข้อมูลเพิ่มเติม กรุณาติดต่อ
ฝ่ายธุรกิจยืมและให้ยืมหลักทรัพย์

โทรศัพท์ : 02-658-9699

Email: sbl@fnsyrus.com



COM7: COM724C1811A



แนวรับ		แนวต้าน	
18.10	17.90	19.10	19.40

ราคาปิดแกว่งตัวในกรอบ Up Trend Chanel การย่อตัวลงมาไม่หลุดมองเป็นจังหวะซื้อเล่นรอบที่ดี เพื่อหวังราคาตั้งขึ้นตามแนวโน้มเดิม

โดยมีจุดตัดขาดทุนเมื่อราคาต่ำกว่าระดับ 17.50 บาท อีกะลอก



สอบถามข้อมูลเพิ่มเติม
โทรศัพท์ 02-658-9915
Email: dw@fnsyrus.com
Line: @dw24

ตารางราคา

* ตารางราคาใช้เปรียบเทียบในการซื้อขายช่วง market open เท่านั้น ไม่รวมช่วง market call

Name	COM724C1811A	Implied Volatility	50.00%
Underlying	COM7	Delta	24.50%
Type	Call	Listing Date	31-May-2018
Strike	23.000	Last Trading Date	30-Nov-2018
Conversion Ratio	3.65000	Expire Date(Maturity Date)	06-Dec-2018
Moneyess	-25.00% OTM	outstanding (21-Aug-2018)	100

Underlying Bid*	DW Bid Price(THB) *				
	22-Aug-2018	23-Aug-2018	24-Aug-2018	27-Aug-2018	28-Aug-2018
18.80	0.20	0.20	0.19	0.19	0.18
18.70	0.19	0.19	0.19	0.18	0.18
18.60	0.18	0.18	0.18	0.17	0.17
18.50	0.18	0.17	0.17	0.16	0.16
18.40	0.17	0.17	0.16	0.16	0.16
18.30	0.16	0.16	0.16	0.15	0.15
18.20	0.16	0.15	0.15	0.15	0.14
18.10	0.15	0.15	0.15	0.14	0.14
18.00	0.14	0.14	0.14	0.13	0.13

TOP GAINER AND LOSER

5 TOP MAINBROAD GAINER

Rank	Stock	PClose	%Change	Support	Resistance	Trend (1 Week)	Technical View
1	XO	10.50	+10.53	10.00/9.85	11.00/11.30	Uptrend	ราคาขึ้นทำ All time High
2	GRAND	1.04	+7.22	1.02/0.98	1.08/1.11	Uptrend	ปิดเหนือ 1.02 ได้ Upside เปิด
3	GLAND	3.06	+6.25	3.02/2.90	3.16/3.24	Sideway Up	แท่งเทียนเกิดรูปแบบ Evening star
4	TMILL	3.36	+5.66	3.26/3.18	3.46/3.60	Uptrend	ปิดเหนือแนวต้าน 3.26 ดึงภาพเป็นบวก
5	THCOM	9.70	+4.86	6.75/650	10.00/10.30	Sideway	ระวังแรงขายที่แนวต้าน 10.00

5 TOP MAINBROAD LOSER

Rank	Stock	PClose	%Change	Support	Resistance	Trend (1 Week)	Technical View
1	KCE	44.00	-5.88	43.25/42.00	45.75/47.00	Sideway Up	พักตัวในแนวโน้มขาขึ้น
2	BEAUTY	8.95	-5.29	8.40/8.10	9.40/9.70	Sideway Down	ราคาเข้าสู่รอบการคลายตัว
3	CPT	2.52	-5.26	2.44/2.36	2.62/2.68	Sideway Down	ราคาสูญเสียแนวโน้มขาขึ้น ระยะสั้นอาจมีแดงได้บ้าง
4	GL	7.20	-5.26	6.85/6.65	7.65/7.90	Sideway	ราคาพักตัวออกด้านข้าง
5	HANA	36.25	-4.61	35.50/35.00	37.50/38.25	Sideway Up	ราคาแกว่งตัวออกด้านข้าง

หมายเหตุประกอบการเลือก Top Gainer และ Top Loser

- ปริมาณการซื้อขายเฉลี่ย 5 วัน มากกว่า 10 ล้านบาท
- ไม่นับรวม DW และ Warrant
- ราคาหุ้นไม่ต่ำกว่า 1 บาท

** เนื่องจากหุ้นในกลุ่มนี้ส่วนใหญ่เป็นหุ้นที่ผันผวนแรงกว่าตลาด นักลงทุนควรใช้ความระมัดระวังเป็นพิเศษ **



Crude Oil (WTI)

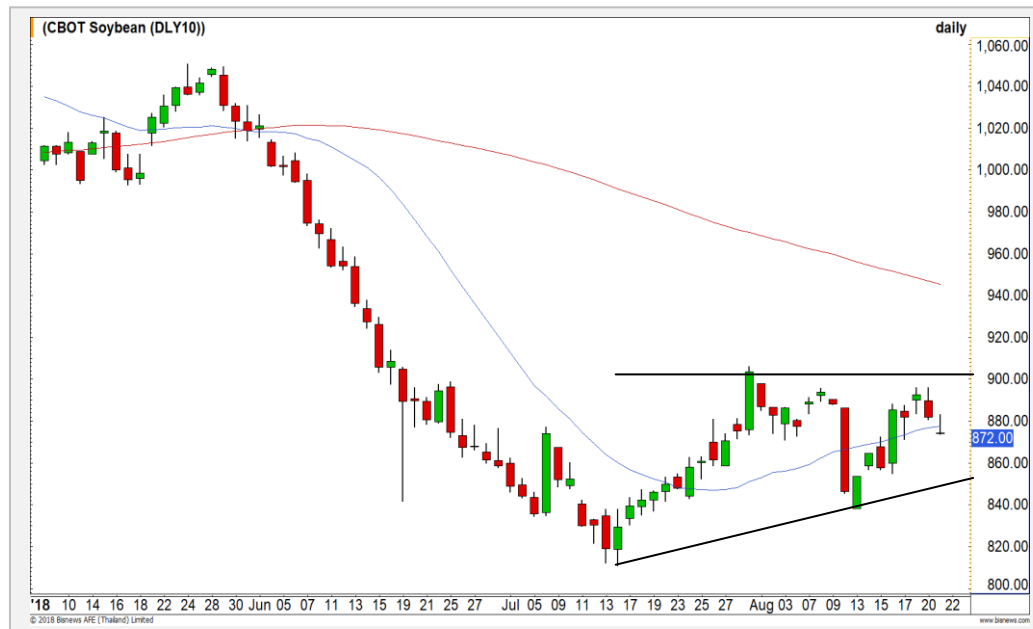


	Level 1	Level 2
Support	64	62
Resistance	66.50	68

ระวังแรงขายที่ 66.50 ดอลลาร์

ราคาน้ำมัน WTI ในภาพราย 240 นาที ทิศทางโดยรวมยังให้น้ำหนักเป็นเชิงลบ ราคาแกว่งตัวในกรอบ Downtrend channel รอบสั้นระวังแรงขายที่บริเวณแนวต้าน 66.50 ดอลลาร์

Soybean



	Level 1	Level 2
Support	850	820
Resistance	900	940

แกว่งตัวในกรอบสามเหลี่ยม

ราคาถั่วเหลือง แกว่งตัว Sideway ในกรอบสามเหลี่ยมลักษณะ Ascending triangle โดยในช่วงนี้เป็นการเคลื่อนไหวในกรอบดังกล่าวไปก่อน รอการ Breakout เพื่อเลือกทิศทางในอนาคตอีกครั้ง

Gold Futures

ราคาทองคำยืนเหนือ 1196 ดอลลาร์ไม่ได้ มีโอกาสพักตัวอีกครั้ง

เมื่อคืนที่ผ่านมาราคาทองคำได้แรงหนุนจากการอ่อนตัวของ Dollar Index

ภาพทางเทคนิคราคาทองคำฟื้นตัวจากการคลายตัวของสัญญาณ Bearish Divergence ของ RSI ในคืนที่ผ่านมา ขึ้นทำจุดสูงสุดใหม่ที่ 1197.8 ดอลลาร์ ทั้งนี้ราคาทองคำไม่สามารถยืน 1196 ดอลลาร์ได้ มีโอกาสการคลายตัวอีกครั้ง วางแนวรับที่ 1187 ดอลลาร์ โดยราคาทองคำไม่หลุดบริเวณแนวรับดังกล่าว แนวโน้มขาขึ้นระยะสั้นยังไม่เสีย

คำแนะนำระยะสั้น GFQ18

- เปิดสถานะ Short เมื่อราคาทองคำไม่ผ่าน 1196 ดอลลาร์ มีเป้าหมายทำกำไรที่บริเวณ 1187 – 1190 ดอลลาร์ โดยมีจุดตัดขาดทุนเมื่อราคาทองคำทะลุ 1199 ดอลลาร์

21 ส.ค. 2018

กองทุน SPDR ลดการถือครองทองคำลง
3.54 ตัน ลงมาที่ระดับ 768.7 ตัน



แนวรับ		แนวต้าน	
1190	1187	1198	1202

Contracts	Long	Short	Net	YTD
Institution	4677	3989	688	-6612
Foreign	1520	3823	-2303	-18618
Local	7076	5461	1615	25230

USD Futures

รอบสั้นค่าเงินมีสัญญาณการอ่อนค่า จาก Bullish Divergence ของ RSI

ภาพทางเทคนิคทิศทางของค่าเงินบาทเกิดสัญญาณการอ่อนค่าในช่วงสั้นจาก Bullish Divergence ของเครื่องมือ RSI พร้อมกับเครื่องมือ RSI กลับหัวขึ้น ประเมินรอบสั้นนี้ค่าเงินบาทจะอ่อนค่า โดยวางแนวต้านแรกที่ 32.80 บาท/ดอลลาร์

คำแนะนำระยะสั้น USDU18

- พอร์ตวางแนะนำ Wait and See



แนวรับ		แนวต้าน	
32.60	32.55	32.80	32.90

Market Summary & Theoretical Price

SET50 Index Futures

Series	Settle	Change	Vol. Contracts	Change	OI	Change	Days to Delivery	Theoretical			Div. Yield	Fund Rate	Basis	Premium Discount
								Theoretical	Lower	Upper				
S50Q18	1120.3	-2.9	96	73	1047	14	8	1120.92	1120.73	1122.27	0.00	1.50%	-0.36	-0.62
S50U18	1114.0	-7.0	151126	41151	243093	-21677	36	1121.61	1120.78	1127.69	0.01	1.50%	-6.66	-7.61
S50V18	1112.4	-10.1	59	11	276	-23	69	1122.44	1120.85	1134.09	0.01	1.50%	-8.26	-10.04
S50Z18	1116.3	-7.3	12668	3492	29789	-677	127	1123.51	1120.58	1144.95	0.01	1.50%	-4.36	-7.21
S50H19	1112.6	-6.8	1181	-12	5279	60	218	1118.85	1113.83	1155.67	0.02	1.50%	-8.06	-6.25
S50M19	1105.4	-7.0	431	66	4095	14	309	1109.65	1102.54	1161.83	0.03	1.50%	-15.26	-4.25

Gold Futures

Series	Settle	Change	Vol. Contracts	Change	OI	Change	Days to Delivery	Theoretical			Premium / Discount	Risk Free Rate
								Theoretical	Lower	Upper		
GFQ18	18580	-110	221	173	2371	171	8	18561	18558	18584	18.77	1.50%
GFV18	18620	-120	234	100	1957	252	69	18608	18581	18801	12.25	1.50%
GFZ18	18680	-100	41	30	1617	2	127	18652	18604	19007	28.02	1.50%

USD Futures

Series	Settle	Change	Days to Delivery	Theoretical	Basis
USDQ18	32.74	-0.30	8	32.66	0.10
USDU18	32.70	-0.32	36	32.73	0.06
USDV18	32.69	-0.28	69	32.82	0.05
USDZ18	32.59	-0.35	127	32.97	-0.05

DISCLAIMER: รายงานฉบับนี้จัดทำโดยบริษัทหลักทรัพย์ ฟินันเซีย ไซรัส จำกัด (มหาชน) "บริษัท" ข้อมูลที่ปรากฏในรายงานฉบับนี้ถูกจัดทำขึ้นบนพื้นฐานของแหล่งข้อมูลที่เราเชื่อหรือคิดว่ามีความน่าเชื่อถือ และหรือมีความถูกต้อง อย่างไรก็ตามบริษัทไม่รับรองความถูกต้อง/ครบถ้วนของข้อมูลดังกล่าว ข้อมูลและความเห็นที่ปรากฏอยู่ในรายงานฉบับนี้อาจมีการเปลี่ยนแปลง แก้ไข หรือเพิ่มเติมได้ตลอดเวลาโดยไม่ต้องแจ้งให้ทราบล่วงหน้า บริษัทไม่มีความประสงค์ที่จะชักจูงหรือชี้ชวนให้ผู้ลงทุน ลงทุนซื้อหรือขายหลักทรัพย์ตามที่ปรากฏในรายงานฉบับนี้ รวมทั้งบริษัทไม่ได้รับประกันผลตอบแทนหรือราคาของหลักทรัพย์ตามข้อมูลที่ปรากฏแต่อย่างใด บริษัทจึงไม่รับผิดชอบต่อความเสียหายใดๆ ที่เกิดขึ้นจากการนำข้อมูลหรือความเห็นในรายงานฉบับนี้ไปใช้ไม่ว่ากรณีใดก็ตาม ผู้ลงทุนควรศึกษาข้อมูลและใช้ดุลยพินิจอย่างรอบคอบในการตัดสินใจลงทุน

บริษัทขอสงวนลิขสิทธิ์ในข้อมูลและความเห็นที่ปรากฏอยู่ในรายงานฉบับนี้ ห้ามมิให้ผู้ใดนำข้อมูลและความเห็นในรายงานฉบับนี้ไปใช้ประโยชน์ คัดลอก ดัดแปลง ทำซ้ำ นำออกแสดงหรือเผยแพร่ต่อสาธารณชนไม่ว่าทั้งหมดหรือบางส่วน โดยไม่ได้รับอนุญาตเป็นลายลักษณ์อักษรจากบริษัทล่วงหน้า การลงทุนในหลักทรัพย์มีความเสี่ยง ผู้ลงทุนควรศึกษาข้อมูลและพิจารณาอย่างรอบคอบก่อนการตัดสินใจลงทุน

บริษัทหลักทรัพย์ ฟินันเซีย ไซรัส จำกัด (มหาชน) อาจเป็นผู้ดูแลสภาพคล่อง (Market Maker) และผู้ออกใบสำคัญแสดงสิทธิอนุพันธ์ (Derivative Warrants) บนหลักทรัพย์ที่ปรากฏอยู่ในรายงานฉบับนี้ โดยบริษัท อาจจัดทำทวีเคาระห์ของหลักทรัพย์อ้างอิงดังกล่าวนี้ ดังนั้น นักลงทุนควรศึกษารายละเอียดในหนังสือชี้ชวนของใบสำคัญแสดงสิทธิอนุพันธ์ดังกล่าวก่อนตัดสินใจลงทุน