



## SET INDEX

## ยังไม่ทำลาย Divergence

## คงโอกาสพักตัวระยะสั้น

ดัชนีทำ Higher High โกล้แนว  
ต้าน 1680 จุด แต่มี Bearish  
Divergence ส่งให้ระยะสั้นควรจะมีการย่อ  
แต่ตราบที่ยืนไม่หลุดเส้นค่าเฉลี่ยระยะยาว  
(200 วัน) ณ ระดับ 1655 จุด จะเป็นการ  
ย่อเพื่อขึ้นต่อ

ส่วนภาพวันนี้ยังระวังการอ่อนตัว  
ต่อเนื่อง ตราบที่ไม่ข้ามแนวต้านราย  
เดือน 1680 จุดแบบเร็วๆ และกลับมาต่ำ  
กว่าแนวรับ 1665-1667 จุด

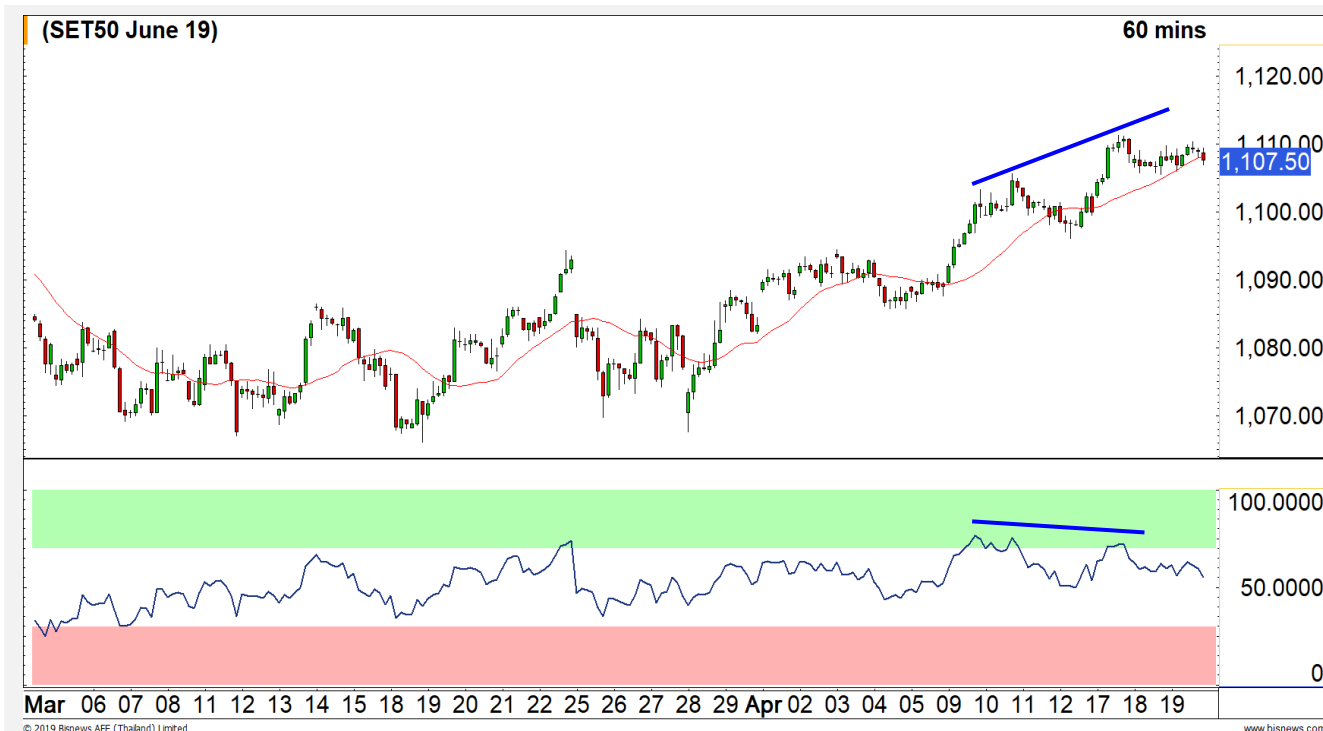
แนวรับ	1667	1665
แนวต้าน	1680	1682



## Technical Review:

- S50M19 : มี Bearish Divergence ในรอบสั้น เชนี้ดูแนวรับย่อ แต่สำคัญที่ 1105 จุด หลุดยืนยันพักตัว
- Momentum Trading : CHG , GPSC
- Swing Trading : OSP , TOA

# SET50 Index Futures



**เข้านี้ดูแนวรับย่อย แต่สำคัญที่ 1105 จุด  
หลุดยืนยันการพักตัวระยะสั้น**

19 เม.ย. 62 นักลงทุนต่างชาติ Long สุทธิ 3,478 สัญญา (1-19 เม.ย. เหลือ Long สุทธิสะสม 42,920 สัญญา)

มี Bearish Divergence ในรอบสั้น แนวต้าน 1115 จุดอาจติดระยะสั้น และมีโอกาสอ่อนตัว แต่รอบหลักเป็นย่อเพื่อขึ้นต่อ トラบที่ไม่หลุด 1085 จุด

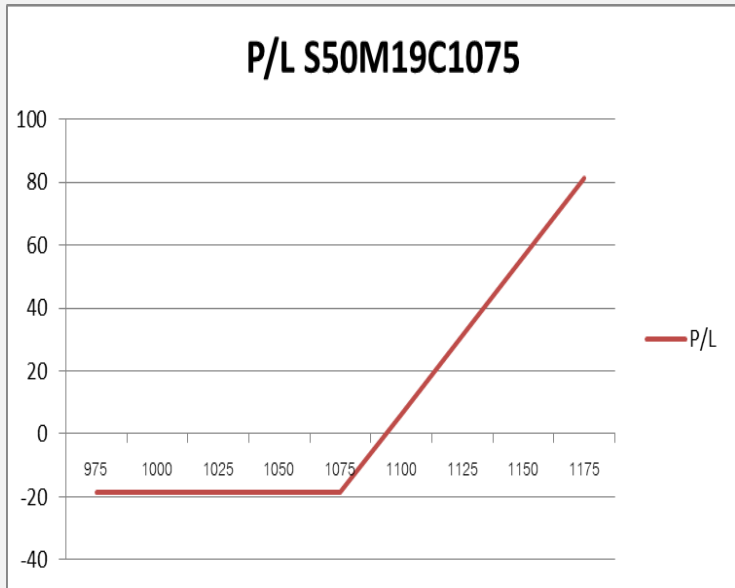
ส่วนเข้านี้มีแนวรับย่อยที่สำคัญคือ 1105 จุด หลุดยืนยันการพักตัวระยะสั้นระหว่างรอบหลัก เข้าหาแนวรับ 1100 จุด

**กลยุทธ์ S50M19 (ถือ Short รอทำกำไร)**

- พอร์ตถือ Short ต้นทุน 1107-1110 จุด ถือรอทำกำไรราย ชม. เช่น 1100 จุด และ 1097 จุด **ทะลุเกินแนวต้าน 1115 จุดตัดขาดทุน**

	แนวรับ		แนวต้าน		YTD
	1100	1095	1110-1112	1115	
<b>Contracts</b>	<b>Long</b>	<b>Short</b>	<b>Net</b>		
<b>Institution</b>	16272	14420	1852		-24371
<b>Foreign</b>	15187	11709	3478		62535
<b>Local</b>	45794	51124	-5330		-38164

# SET50 Index Options



**คำแนะนำ :** Wait and See

**กลยุทธ์ :** Wait and See  
**ขาดทุนสูงสุด :** -  
**กำไรสูงสุดทางทฤษฎี :** -  
**เป้าหมายการทำกำไร :** -  
**จุดคุ้มทุน(เมื่อหมดอายุ) :** -

SET50 Index	Long S50M19C1050	Cost	Profit/Loss
975	-100	18.7	-18.7
1000	-75	18.7	-18.7
1025	-50	18.7	-18.7
1050	-25	18.7	-18.7
1075	0	18.7	-18.7
1100	25	18.7	6.3
1125	50	18.7	31.3
1150	75	18.7	56.3
1175	100	18.7	81.3

		Price	Change	Vol.	Open Interest	Intrinsic Value	Time Value	Break Even	All-in-Premium	Implied Volatility	Delta	Effective Gearing
Call Option	S50M19C1025	84.00	-1.90	9	271	89.04	-5.04	1109.00	0.00	0.00%	1.00	12.29
	S50M19C1050	61.40	-1.10	4	521	64.04	-2.64	1111.40	0.00	0.00%	1.00	16.96
	S50M19C1075	40.00	0.00	50	1556	39.04	0.96	1115.00	0.00	0.00%	1.00	27.33
	S50M19C1100	21.00	-0.90	185	5,288	14.04	6.96	1121.00	0.01	5.89%	0.72	37.93
	S50M19C1125	9.50	-0.40	360	5,253	0.00	9.50	1134.50	0.02	6.95%	0.40	46.98

Put Option	S50M19P1025	1.50	0.10	242	3012	0.00	1.50	1023.50	-0.08	12.47%	-0.06	-42.09
	S50M19P1050	3.10	-0.10	137	3765	0.00	3.10	1046.90	-0.06	11.62%	-0.11	-39.82
	S50M19P1075	6.50	0.00	550	5,260	0.00	6.50	1068.50	-0.04	10.92%	-0.21	-36.11
	S50M19P1100	13.50	-0.30	345	4,066	0.00	13.50	1086.50	-0.02	10.59%	-0.37	-30.53
	S50M19P1125	26.30	-0.20	210	1,340	10.96	15.34	1098.70	-0.01	10.99%	-0.56	-23.62

## Energy & Utilities

	Level 1	Level 2
<b>Support</b>	25200	25000
<b>Resistance</b>	25600	25700

### Upside การขึ้นเริ่มจำกัด

ดัชนีกลุ่มพลังงานและสาธารณูปโภค Upside การขึ้นรอบนี้ค่อนข้างจำกัด เนื่องจากกำลังเข้าใกล้แนวต้านสำคัญบริเวณ 25600-25700 จุด



## Commerce

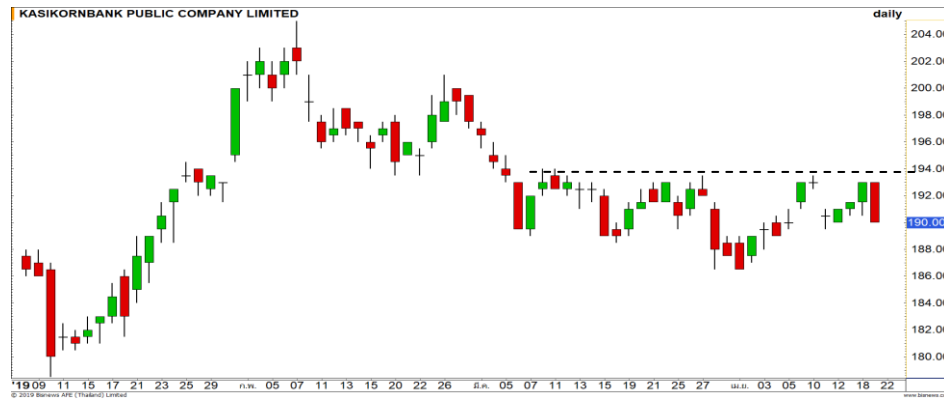
	Level 1	Level 2
<b>Support</b>	41400	41200
<b>Resistance</b>	41800	42000

### ทยอยปรับตัวขึ้น

ดัชนีกลุ่มพาณิชย์ ภาพรวม 240 นาที ยังคงแนวโน้มเชิงบวก โดยรวมแกว่งตัวเหนือเส้น uptrend line มีโอกาสที่จะได้เห็นการปรับตัวขึ้นทำ High ใหม่ของรอบอีกครั้ง



# Top Most Active



Support 189 186.50 Resistance 194 196

**KBANK** : ราคายังไม่สามารถขึ้นผ่านแนวต้านสำคัญบริเวณ 194 บาท ดังนั้นภาพกลับมาเป็น Sideway ต่อ



Support 5.65 5.55 Resistance 5.90 6.00

**IRPC** : รอบหลักการแกว่งตัวยังคงเป็นลักษณะ Sideway ในช่วงกรอบ 5.65-6 บาท



Support 90.50 89.50 Resistance 92.50 93

**TISCO** : เกิดสัญญาณ Bearish divergence กับ RSI ทำให้ในรอบสั้นมองเป็นการพักตัวปรับฐานเพื่อสะสมกำลังก่อน



Support 32 31 Resistance 33.50 34

**BGRIM** : แท่งเทียนล่าสุดเกิดรูปแบบ Shooting star อีกทั้งสัญญาณ RSI อยู่ในภาวะ Overbought ทำให้ระยะสั้นอาจเห็นการขึ้นชะลอตัวลง

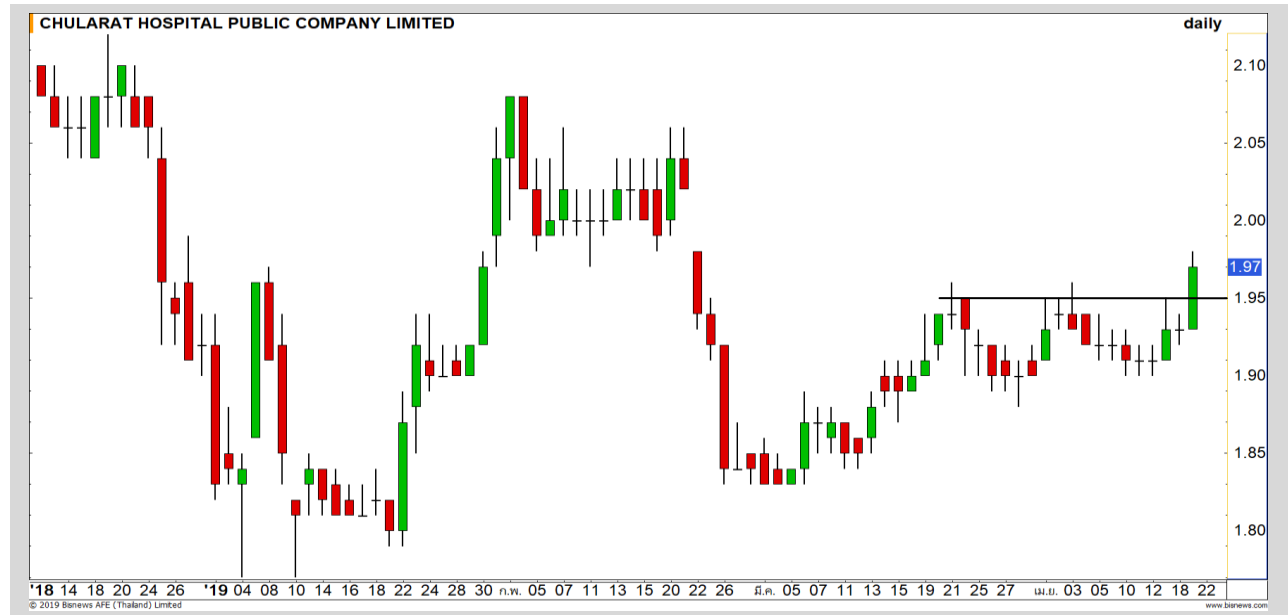
# Momentum Trading

CHG

**Support** | 1.95  
**Resistance** | 2.04  
**Stop loss** | 1.95

## คำแนะนำระยะสั้น (BUY)

เกิดภาพการ Breakout สร้าง High ใหม่ของราคา ทำให้ Upside ถูกเปิด สร้างระยะทางการปรับตัวขึ้นต่อ วางเป้าหมาย ถัดไปที่ 2.04 บาท



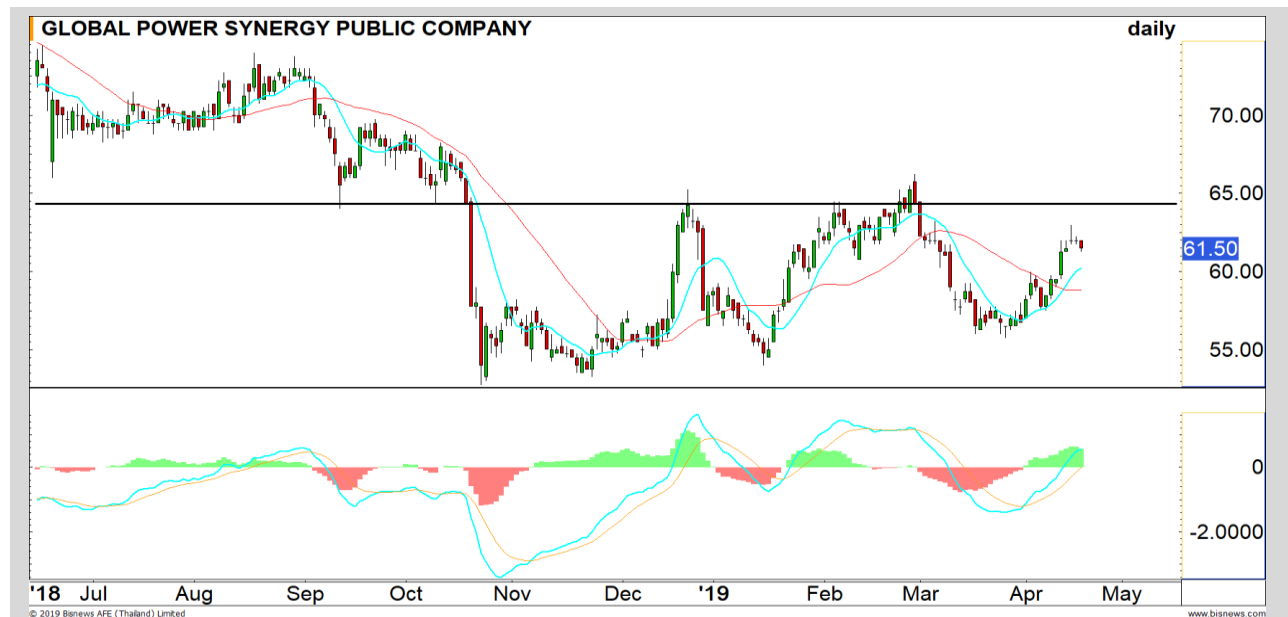
GPSC

**Support** | 61  
**Resistance** | 63-64  
**Stop loss** | 60.25

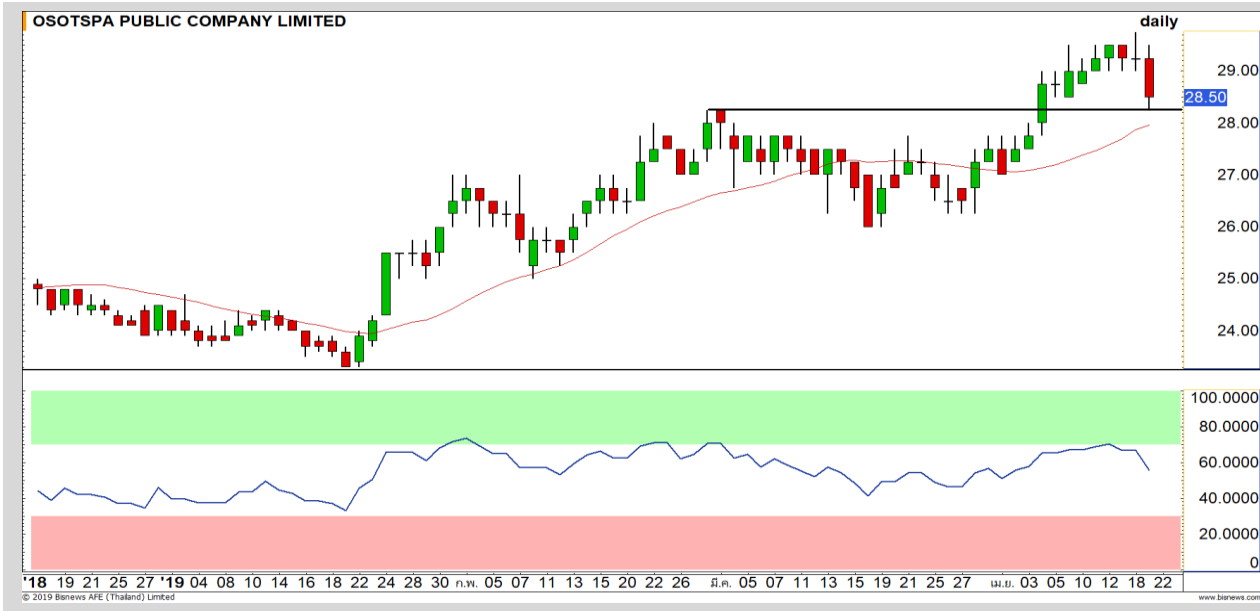
## คำแนะนำระยะสั้น (BUY)

รอบหลักฟอร์ม Double Bottoms มีป่าแนวต้านรอตสอบ 64 บาท ขณะที่รอบย่อยการพักตัวจากแนวต้าน 63 บาท เป็นการพักเพื่อขึ้นต่อ

ขณะที่ MACD เป็นบวก ให้ Momentum ขึ้นต่อ



# Swing Trading



<b>Support</b>	28.25
<b>Resistance</b>	29.50
<b>Stop loss</b>	27.50

## คำแนะนำระยะสั้น (BUY)

ราคาขอลดลงมาแตะแนวรับ High เดิมที่บริเวณ 28.25 บาท มองเป็นจังหวะในการเข้าซื้อที่ดี ราคามีโอกาสปรับตัวกลับเพื่อขึ้นทดสอบแนวต้าน 29.50 บาทอีกครั้ง

OSP



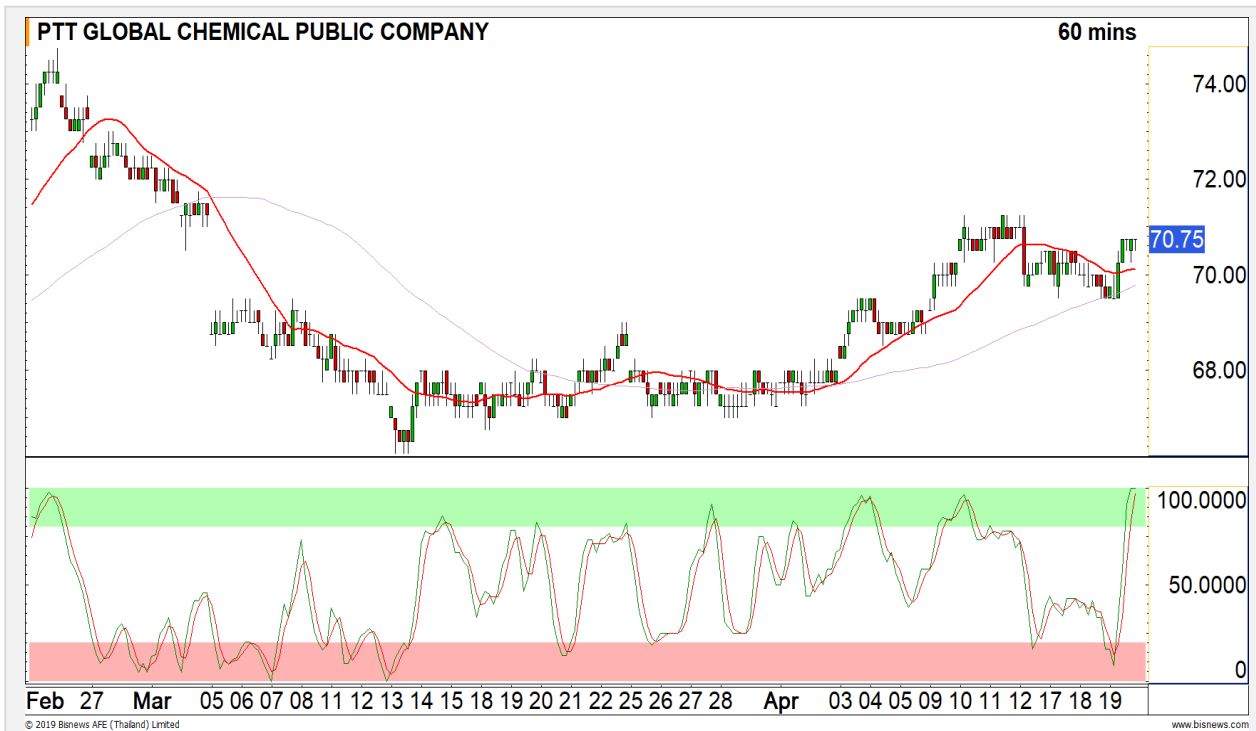
<b>Support</b>	30.75
<b>Resistance</b>	32
<b>Stop loss</b>	30.50

## คำแนะนำระยะสั้น (BUY)

ราคาลงมาแตะแนวรับช่วง 30.50-31 บาท เป็นแนวฐานที่มีโอกาสปรับตัวหลังจาก MACD ตัด Signal ขึ้นยืนต่อเนื่อง เป้าหมายระยะสั้น 32 บาท

TOA

PTTGC



เทียบราคาก่อนหน้า

Close Price	%Change
70.75	+1.79%

(ข้อมูล ณ เวลา 17.00 น. ของวันก่อนหน้า)

ยังคงรอซื้อคืน

แนวรับ		แนวต้าน	
69.25	68.75	71	71.25

ต้นทุนทำ SBL ช่วง 69.75-70.25 บาท ยังคงรอซื้อคืน คาดราคายังติดแนวต้าน 71.25 บาท และติดภาวะ Overbought

ปริมาณหุ้นที่ให้ยืมเพื่อขายชอร์ต

Stock	Available for borrowing (Share)
PTTGC	1,408,900

(ข้อมูล ณ เวลา 9.00 น. ของวันก่อนหน้า)

**ทะลุแนวต้าน 71.25 บาท ตัดขาดทุนทันที**

สอบถามข้อมูลเพิ่มเติม กรุณาติดต่อฝ่ายธุรกิจยืมและให้ยืมหลักทรัพย์

โทรศัพท์ : 02-658-9699  
Email: sbl@fnsyrus.com



## ESSO : ESSO24C1907A



แนวรับ		แนวต้าน	
11.60	11.30	12	12.20

ราคาย่อตัวลงมาที่แนวรับ 11.60 บาท ซึ่งเป็นแนว Breakout เดิม มองเป็นการ Throw Back ในแนวโน้มขาขึ้น เป็นจังหวะเข้าสะสมที่ดี

ยกเว้นหลุด 11.30 บาทต้องตัดขาดทุน



สอบถามข้อมูลเพิ่มเติม  
โทรศัพท์ 02-658-9915  
Email: dw@fnsyrus.com  
Line: @dw24

### ตารางราคา

\* ตารางราคาใช้เปรียบเทียบในการซื้อขายช่วง market open เท่านั้น ไม่รวมช่วง market call

Underlying Bid*	DW Bid Price(THB) *				
	22-Apr-2019	23-Apr-2019	24-Apr-2019	25-Apr-2019	26-Apr-2019
12.20	0.34	0.34	0.33	0.33	0.33
12.10	0.33	0.32	0.32	0.32	0.32
12.00	0.31	0.31	0.31	0.31	0.31
11.90	0.30	0.30	0.30	0.30	0.29
11.80	0.29	0.29	0.29	0.28	0.28
11.70	0.28	0.28	0.28	0.27	0.27
11.60	0.27	0.27	0.26	0.26	0.26
11.50	0.26	0.26	0.25	0.25	0.25
11.40	0.25	0.24	0.24	0.24	0.24

<b>Name</b>	ESSO24C1907A	<b>Implied Volatility</b>	65.00%
<b>Underlying</b>	ESSO	<b>Delta</b>	45.24%
<b>Type</b>	Call	<b>Listing Date</b>	07-Jan-2019
<b>Strike</b>	13.130	<b>Last Trading Date</b>	31-Jul-2019
<b>Conversion Ratio</b>	3.90000	<b>Expire Date(Maturity Date)</b>	05-Aug-2019
<b>Moneyness</b>	-10.13% OTM	<b>outstanding (21-Apr-2019)</b>	3,932,000

# Volume Outperformed

Stock	Last	Base Vol	Volume	%Vol up
KOOL	1.46	502,834	21,868,200	4,248%
PTL	15.10	206,048	5,448,300	2,544%
KWM	1.24	1,076,300	11,065,100	928%
SGP	9.95	2,323,101	14,472,200	522%
OCEAN	1.48	1,366,242	8,360,600	511%

## หมายเหตุประกอบการเลือก Volume Outperformed

- ไม่นับรวม DW และ Warrant
- ราคาหุ้นไม่ต่ำกว่า 1 บาท
- ปริมาณซื้อขาย (Volume) ต่อวันมากกว่า 5,000,000 หุ้น
- %Vol Up หมายถึง ปริมาณการซื้อขายมากกว่าวันก่อนหน้า โดยคิดเป็นเปอร์เซ็นต์
- ข้อมูลจาก Finansia Hero

\*\* เนื่องจากหุ้นในกลุ่มนี้ส่วนใหญ่เป็นหุ้นที่ผันผวนแรงกว่าตลาด  
นักลงทุนควรใช้ความระมัดระวังเป็นพิเศษ \*\*



**KOOL** : ราคาปรับตัวทะลุผ่าน Downtrend Line ขึ้นมาได้พร้อมด้วยปริมาณการซื้อขายที่หนาแน่น คาดราคาเข้าสู่รอบการปรับตัวอีกครั้ง

Support	1.44	1.39
Resistance	1.53	1.57



**SGP** : ราคาปรับตัวขึ้นมาล่อแนวต้าน 10 บาท พร้อมด้วยปริมาณการซื้อขายที่สูงขึ้น ลุ้นทะลุผ่านเพื่อดีงภาพเชิงบวกกลับเข้ามา

Support	9.90	9.70
Resistance	10	10.30

Crude Oil (WTI)

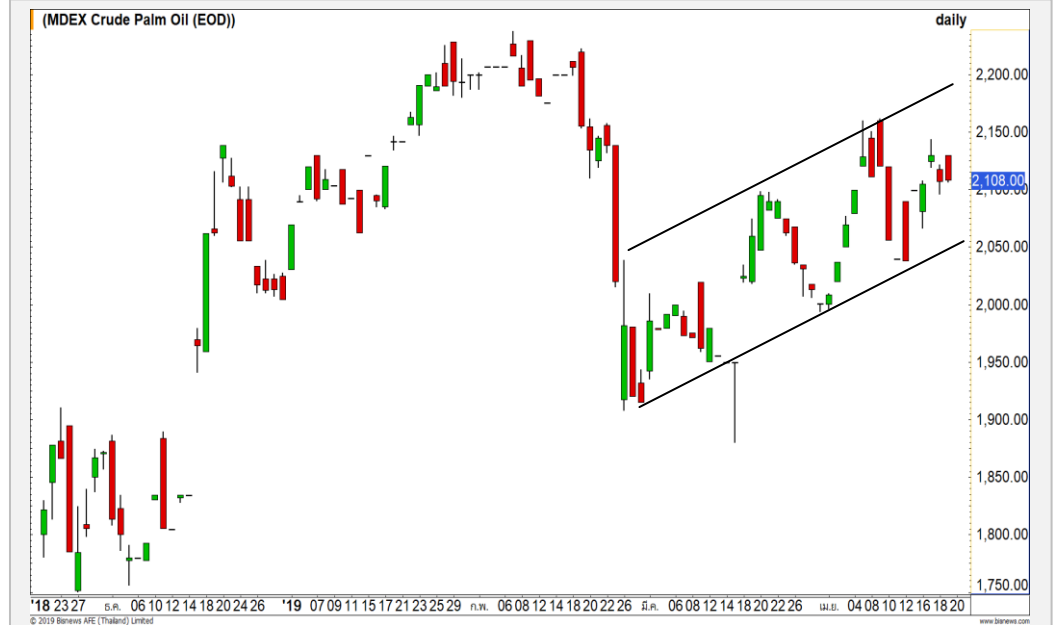


	Level 1	Level 2
<b>Support</b>	63	62.50
<b>Resistance</b>	65	68

กำลังสร้าง High ใหม่

ราคาน้ำมัน WTI กำลังปรับตัวขึ้นเพื่อสร้าง High ใหม่ของรอบล่าสุด สามารถทะลุกรอบ Bull flag ขึ้นมาได้ โดยเป็นสัญญาณการปรับตัวขึ้นต่อของราคา วางเป้าหมายถัดไปที่ 68 ดอลลาร์สหรัฐต่อบาร์เรล

Palm Oil



	Level 1	Level 2
<b>Support</b>	2070	2000
<b>Resistance</b>	2160	2200

แกว่งตัวในกรอบ Uptrend channel

ราคาน้ำมันปาล์ม ทิศทางขงนี้ยังคงเป็นการแกว่งตัวในกรอบ Uptrend channel มีแนวต้านรอทดสอบที่บริเวณ 2200 ริงกิตต่อตัน

# Gold Futures

## สร้างฐานฝั่งระยะสั้น

ภาพทางเทคนิคของราคาทองคำอยู่ในช่วงการสร้างฐานเพื่อตัวตัวระยะสั้น จากภาพหลักที่กลับมาเป็นลบหลังจากที่หลุดต่ำกว่าระดับ 1280 ดอลลาร์ในสัปดาห์ที่แล้ว

สัปดาห์นี้คาดการณ์ราคาทองคำมีโอกาสฟื้นตัวกลับขึ้นทดสอบแนวต้าน 1280 ดอลลาร์ และดีที่สุดในยามนี้ไม่น่าจะผัน 1300 ดอลลาร์

## คำแนะนำระยะสั้น GOM19

- พอร์ตวางแนวรอเปิด Short ที่แนวต้าน 1280-1283 ดอลลาร์ วางเป้าหมายรอทำกำไรที่ 1272-1274 ดอลลาร์ **ตัดขาดทุนกรณีทะลุ 1288 ดอลลาร์**

วันที่ 19 เม.ย. 2019  
กองทุน SPDR คงการถือครองทองคำ  
ไว้ที่ระดับ 751.68 ตัน



แนวรับ		แนวต้าน	
1270	1267	1280	1283

Contracts	Long	Short	Net	YTD
Institution	9707	10034	-327	-4615
Foreign	672	2004	-1332	62535
Local	7912	6253	1659	-38164

# USD Futures

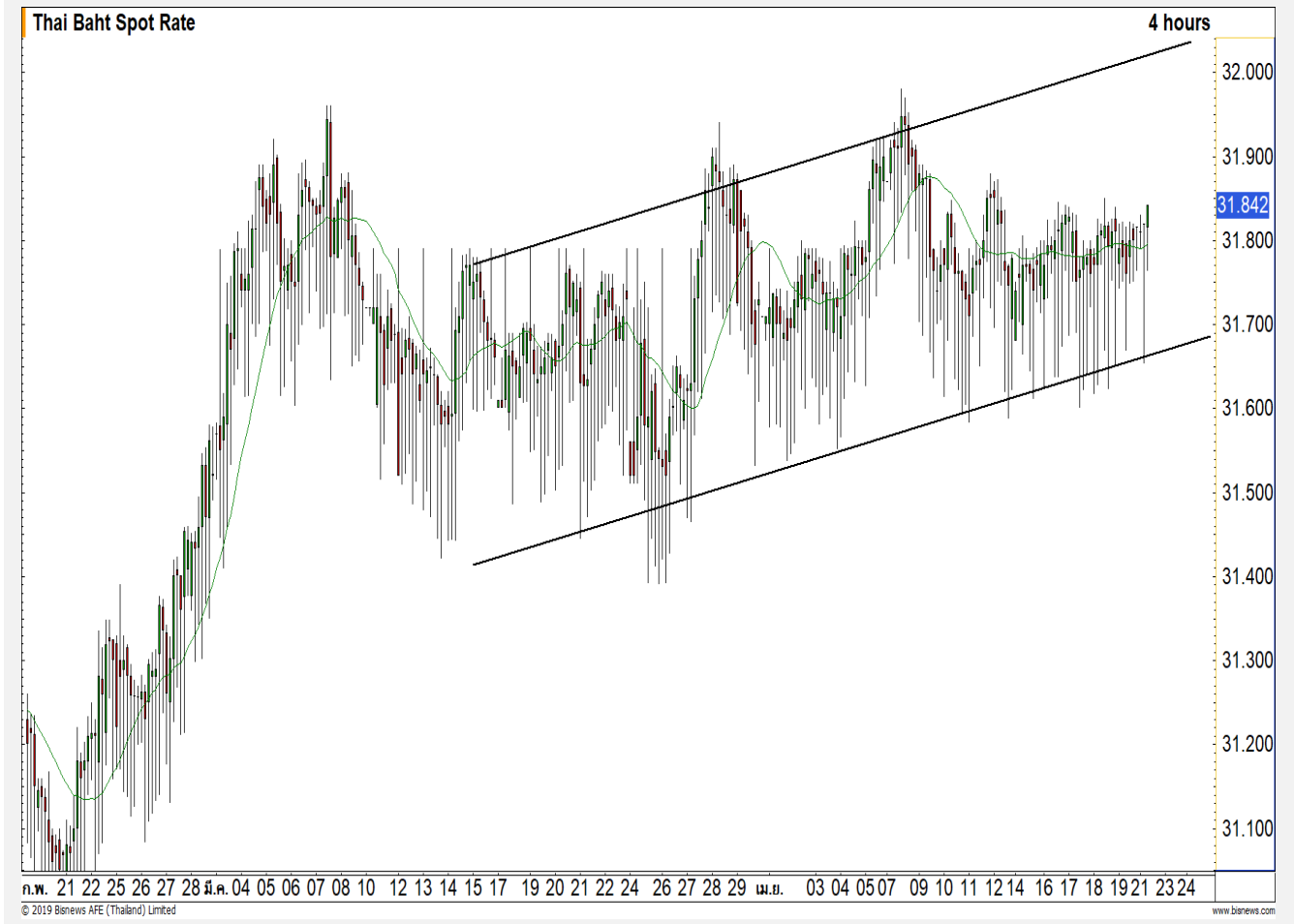
## เสี่ยงกลับมาอ่อนค่าหลังอ่อนค่าต่ำกว่า 31.80 บาท/ดอลลาร์

ภาพทางเทคนิคค่าเงินบาทเริ่มเสี่ยงที่จะอ่อนค่าอีก รอบ หลังจากที่ถูกตัวในกรอบทยอยอ่อนค่า และเริ่มอ่อนค่าต่ำกว่า 31.80 บาท/ดอลลาร์

โดยคาดมีโอกาสได้เห็นการทดสอบที่แนวต้าน 32.00 บาท/ดอลลาร์อีกครั้ง

### คำแนะนำระยะสั้น USDM19

- พอร์ตวางนะ Wait and See



แนวรับ		แนวต้าน	
31.75	31.70	31.90	31.95

## Market Summary & Theoretical Price

### SET50 Index Futures

Series	Settle	Change	Vol Contracts	Vol Change	OI	OI Change	Days to Delivery	Theoretical			Div. Yield	Fund Rate	Basis	Premium Discount
								Theoretical	Lower	Upper				
S50J19	1112.8	-0.9	2	-2	252	2	7	1113.51	1113.30	1114.63	0.02%	1.75%	-0.34	-0.71
S50K19	1111.8	-0.9	0	-1	323	0	38	1114.73	1113.57	1120.81	0.38%	1.75%	-1.34	-2.93
S50M19	1107.5	-0.2	70518	-31042	296074	-1456	66	1114.57	1112.56	1125.14	1.04%	1.75%	-5.64	-7.07
S50U19	1103.4	-0.2	5278	-797	17825	-20	158	1111.79	1106.97	1137.09	2.03%	1.75%	-9.74	-8.39
S50Z19	1103.0	-0.1	1064	-180	6107	110	249	1103.04	1095.45	1142.91	3.08%	1.75%	-10.14	-0.04
S50H20	1099.9	-0.3	391	-163	2180	106	340	1097.69	1087.32	1152.13	3.24%	1.75%	-13.24	2.21

### Gold Futures

Series	Settle	Change	Vol Contracts	Vol Change	OI	OI Change	Days to Delivery	Theoretical			Premium / Discount	Risk Free Rate
								Theoretical	Lower	Upper		
GFJ19	19330	-10	18	-54	1013	-141	5	19300	19297	19314	29.90	1.75%
GFM19	19420	0	49	10	651	-39	66	19357	19322	19540	63.47	1.75%
GFQ19	19460	-30	93	74	246	35	129	19415	19347	19773	45.18	1.75%

### Gold Online Futures

Series	Settle	Change	Vol Contracts	Vol Change	OI	OI Change	Days to Delivery	Theoretical
GOM19	1282.50	-0.50	65	-2502	11197	-847	66	1280.59

### USD Futures

Series	Settle	OI Change	Days to Delivery	Theoretical	Basis
USDJ19	31.86	0.00	7	31.82	0.06
USDK19	31.82	-0.01	38	31.90	0.02
USDM19	31.79	-0.02	67	31.97	-0.01
USDU19	31.79	0.00	158	32.20	-0.01

**DISCLAIMER:** รายงานฉบับนี้จัดทำโดยบริษัทหลักทรัพย์ ฟินันเซีย ไซรัส จำกัด (มหาชน) "บริษัท" ข้อมูลที่ปรากฏในรายงานฉบับนี้ถูกจัดทำขึ้นบนพื้นฐานของแหล่งข้อมูลที่เชื่อว่าหรือควรเชื่อว่ามีที่น่าเชื่อถือ และหรือมีความถูกต้อง อย่างไรก็ตามบริษัทไม่รับรองความถูกต้อง/ครบถ้วนของข้อมูลดังกล่าว ข้อมูลและความเห็นที่ปรากฏอยู่ในรายงานฉบับนี้อาจมีการเปลี่ยนแปลง แก้ไข หรือเพิ่มเติมได้ตลอดเวลาโดยไม่ต้องแจ้งให้ทราบล่วงหน้า บริษัทไม่มีความประสงค์ที่จะชักจูงหรือชี้ชวนให้ผู้ลงทุน ลงทุนซื้อหรือขายหลักทรัพย์ตามที่ปรากฏในรายงานฉบับนี้ รวมทั้งบริษัทไม่ได้รับประกันผลตอบแทนหรือราคาของหลักทรัพย์ตามข้อมูลที่ปรากฏแต่อย่างใด บริษัทจึงไม่รับผิดชอบต่อความเสียหายใดๆ ที่เกิดขึ้นจากการนำข้อมูลหรือความเห็นในรายงานฉบับนี้ไปใช้ไม่ว่ากรณีใดก็ตาม ผู้ลงทุนควรศึกษาข้อมูลและใช้ดุลยพินิจอย่างรอบคอบในการตัดสินใจลงทุน

บริษัทขอสงวนลิขสิทธิ์ในข้อมูลและความเห็นที่ปรากฏอยู่ในรายงานฉบับนี้ ห้ามมิให้ผู้ใดนำข้อมูลและความเห็นในรายงานฉบับนี้ไปใช้ประโยชน์ คัดลอก ดัดแปลง ทำซ้ำ นำออกแสดงหรือเผยแพร่ต่อสาธารณชนไม่ว่าทั้งหมดหรือบางส่วน โดยไม่ได้รับอนุญาตเป็นลายลักษณ์อักษรจากบริษัทล่วงหน้า การลงทุนในหลักทรัพย์มีความเสี่ยง ผู้ลงทุนควรศึกษาข้อมูลและพิจารณาอย่างรอบคอบก่อนการตัดสินใจลงทุน

บริษัทหลักทรัพย์ ฟินันเซีย ไซรัส จำกัด (มหาชน) อาจเป็นผู้ดูแลสภาพคล่อง (Market Maker) และผู้ออกใบสำคัญแสดงสิทธิอนุพันธ์ (Derivative Warrants) บนหลักทรัพย์ที่ปรากฏอยู่ในรายงานฉบับนี้ โดยบริษัท อาจจัดทำทวีเคาระห์ของหลักทรัพย์อ้างอิงดังกล่าวนี้ ดังนั้น นักลงทุนควรศึกษารายละเอียดในหนังสือชี้ชวนของใบสำคัญแสดงสิทธิอนุพันธ์ดังกล่าวก่อนตัดสินใจลงทุน