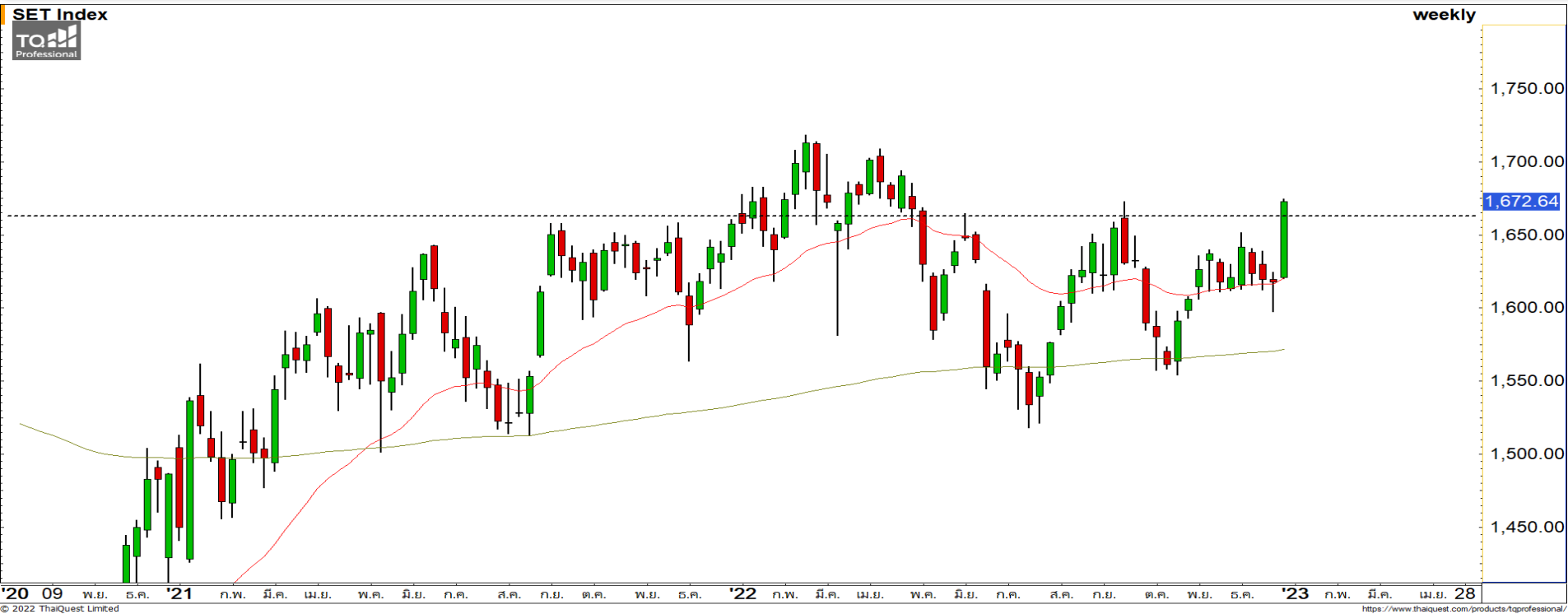


Weekly Keys

SET INDEX : มุมมองสัปดาห์หน้า



หากสามารถยืนเหนือ 1670 จุดได้ จะทำให้ดัชนีมีโอกาสฟื้นตัวต่อเนื่องระยะสั้นในช่วงต้นปีหน้า
สัปดาห์นี้ฟื้นตัวขึ้นได้อย่างแข็งแกร่งเกินกว่าที่ได้ประเมินไว้ โดยดัชนีสามารถฟื้นตัวขึ้นมายืนเหนือแนวต้านหลักของรอบนี้ที่ 1650 จุด และล่าสุดกำลังฟื้นตัวขึ้นมาทดสอบแนวต้านถัดมาที่ 1670 จุด หากดัชนีสามารถที่รักษาระดับของปิดของวันนี้ให้อยู่เหนือระดับดังกล่าวได้ จะมีโอกาสได้เห็นดัชนีฟื้นตัวต่อเนื่องในช่วงต้นปีหน้า แต่ดัชนีปิดต่ำกว่า 1670 จุด จะย่อตัวเพื่อสะสมกำลังระยะสั้น

ทีมนักวิเคราะห์ : ฐิติภูมิ ศิริแสงชัยกุล เลขที่ทะเบียน : 057116 โทร. : 02-646-9877

30 December 2022

S50H23

แนวรับ : 1000/995
แนวต้าน : 1010/1020

S50H23 : ภาพทางเทคนิคสัปดาห์หน้าดัชนีสามารถยืนเหนือแนวต้านหลักของช่วงปีนี้ที่ 1000 จุด ขึ้นมาได้ ทำให้ทิศทางหลักของดัชนีเริ่มกลับมาเป็นบวกอีกครั้ง โดยหากดัชนีสามารถที่จะประคองตัวให้ไม่หลุดแนวรับ 1000 จุด จะทำให้ทิศทางในช่วงต้นปีหน้ามีโอกาสที่จะฟื้นตัวขึ้นต่อเนื่อง

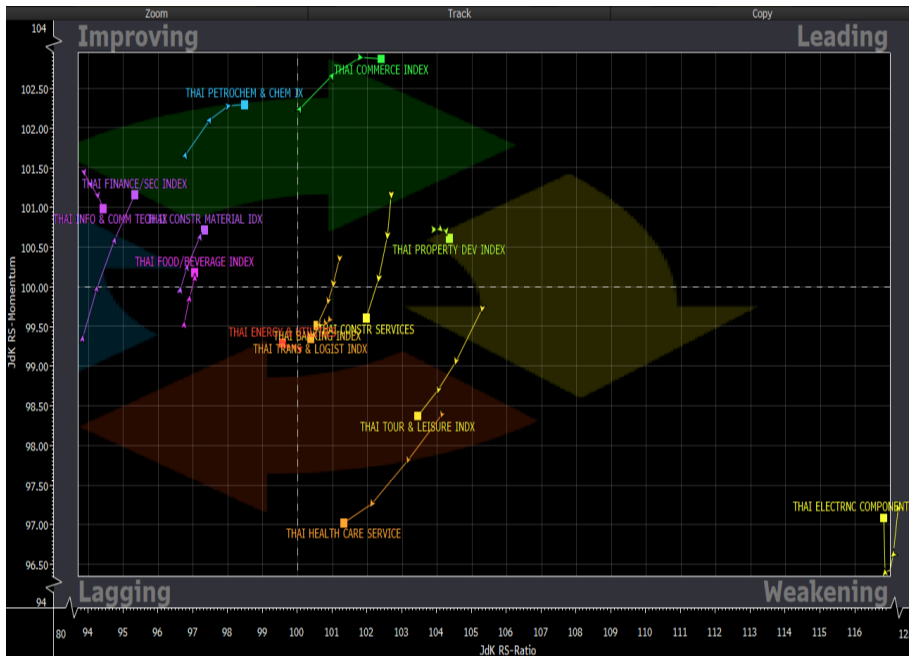
- พอร์ตวางแนว Wait and See



© 2022 ThaiQuest Limited

<https://www.thaiquest.com/products/professional/>

Sector Analysis



- กลุ่มที่นำตลาดในช่วงนี้ได้แก่ PROP และ COMM
- กลุ่มที่พังกตัวลงมาที่โซน Weakening ได้แก่ TOUR, CONS, HELTH, BANK, TRANS และ ETRON
- กลุ่มที่ฟื้นตัวขึ้นในโซน Improving ได้แก่ PETRO, ICT, FIN, FOOD และ COMMAT
- กลุ่มที่อ่อนแอกว่าตลาดได้แก่ ENER

พายุชย สัปดาห์นี้ดัชนีกลุ่มฟื้นตัวขึ้นมาต่อเนื่อง ถือเป็นกลุ่มที่ฟื้นตัวได้เด่นที่สุดกลุ่มหนึ่งของรอบการฟื้นตัวของตลาดในรอบนี้ โดยดัชนีสามารถฟื้นตัวขึ้นผ่านแนวต้านหลักที่ 38,500 จุดมาได้ มีแนวต้านถัดไปที่ 39,700 จุด

Weekly Trading

CRC

แนวรับ

แนวต้าน

44/43

48/49.50

ในปีี้การฟื้นตัวของราคาหุ้นเป็นหนึ่งในกลุ่มที่แข็งแกร่งที่สุดของปีนี้ โดยราคาสามารถขึ้นระดับ All Time High ได้ มองราคากำลังพักตัวสลับลงมาระยะสั้นเป็นจังหวะในการเข้าสะสมที่แนวรับ 44 บาท



COM7

แนวรับ

แนวต้าน

33.50/32.50

35/36

ราคาฟื้นตัวขึ้นผ่านแนวต้านหลักที่ 33.50 บาท เป็นจุดสูงสุดใหม่ของรอบได้ มองราคาเริ่มกลับมาภูมิภาคที่เป็นบวก วางแนวต้านหลักถัดไปที่บริเวณ 35-36 บาท

DISCLAIMER: รายงานฉบับนี้จัดทำโดยบริษัทหลักทรัพย์ ฟินันเซีย ไซรัส จำกัด (มหาชน) “บริษัท” ข้อมูลที่ปรากฏในรายงานฉบับนี้ถูกจัดทำขึ้นบนพื้นฐานของแหล่งข้อมูลที่เราเชื่อหรือคิดว่ามีความน่าเชื่อถือ และ/หรือมีความถูกต้อง อย่างไรก็ตามบริษัทไม่รับรองความถูกต้องครบถ้วนของข้อมูลดังกล่าว ข้อมูลและความเห็นที่ปรากฏอยู่ในรายงานฉบับนี้อาจมีการเปลี่ยนแปลง แก้ไข หรือเพิ่มเติมได้ตลอดเวลาโดยไม่ต้องแจ้งให้ทราบล่วงหน้า บริษัทไม่มีความประสงค์ที่จะชักจูงหรือชี้ชวนให้ผู้ลงทุน ลงทุนซื้อหรือขายหลักทรัพย์ตามที่ปรากฏในรายงานฉบับนี้ รวมทั้งบริษัทไม่ได้รับประกันผลตอบแทนหรือราคาของหลักทรัพย์ตามข้อมูลที่ปรากฏแต่อย่างใด บริษัทจึงไม่รับผิดชอบต่อความเสียหายใดๆ ที่เกิดขึ้นจากการนำข้อมูลหรือความเห็นในรายงานฉบับนี้ไปใช้ไม่ว่ากรณีใดก็ตาม ผู้ลงทุนควรศึกษาข้อมูลและใช้ดุลยพินิจอย่างรอบคอบในการตัดสินใจลงทุน

บริษัทขอสงวนลิขสิทธิ์ในข้อมูลและความเห็นที่ปรากฏอยู่ในรายงานฉบับนี้ ห้ามมิให้ผู้ใดนำข้อมูลและความเห็นในรายงานฉบับนี้ไปใช้ประโยชน์ คัดลอก ตัดแปลง ทำซ้ำ นำออกแสดงหรือเผยแพร่ต่อสาธารณชนไม่ว่าทั้งหมดหรือบางส่วน โดยไม่ได้รับอนุญาตเป็นลายลักษณ์อักษรจากบริษัทล่วงหน้า การลงทุนในหลักทรัพย์มีความเสี่ยง ผู้ลงทุนควรศึกษาข้อมูลและพิจารณาอย่างรอบคอบก่อนการตัดสินใจลงทุน

บริษัทหลักทรัพย์ ฟินันเซีย ไซรัส จำกัด (มหาชน) อาจเป็นผู้ดูแลสภาพคล่อง (Market Maker) และผู้ออกใบสำคัญแสดงสิทธิอนุพันธ์ (Derivative Warrants) บนหลักทรัพย์ AAV, ADVANC, AEONTS, AMATA, ANAN, AOT, AP, BANPU, BBL, BCH, BCP, BCPG, BDMS, BEAUTY, BEC, BEM, BGRIM, BH, BJC, BLAND, BPP, BTS, CBG, CENTEL, CHG, CK, CKP, COM7, CPALL, CPF, CPN, DELTA, DTAC, EA, EGCO, EPG, ERW, ESSO, GFPT, GLOBAL, GPSC, GULF, GUNKUL, HANA, HMPRO, INTUCH, IRPC, IVL, JAS, JMT, KBANK, KCE, KKP, KTB, KTC, LH, MAJOR, MBK, MEGA, MINT, MTC, ORI, OSP, PLANB, PRM, PSH, PSL, PTG, PTT, PTTEP, PTTGC, QH, RATCH, ROBINS, RS, SAWAD, SCB, SCC, SGP, SIRI, SPALI, SPRC, STA, STEC, SUPER, TASCO, TCAP, THAI, THANI, TISCO, TKN, TMB, TOA, TOP, TPIPP, TRUE, TTW, TU, TVO, WHA และ SET50 Future โดยบริษัทฯ อาจจัดทำบทวิเคราะห์ของหลักทรัพย์อ้างอิงดังกล่าวนี้ ดังนั้น นักลงทุนควรศึกษารายละเอียดในหนังสือชี้ชวนของใบสำคัญแสดงสิทธิอนุพันธ์ดังกล่าวก่อนตัดสินใจลงทุน