



SET INDEX

**ฟื้นตัวต่อเนื่องขึ้นทดสอบแนว
ต้านบริเวณ 1670-1675 จุด**

วานนี้ดัชนีปิดที่ระดับ 1661.20 จุด
(+13.92 จุด)

ภาพทางเทคนิคราย 60 นาที วานนี้ดัชนีฟื้นตัวขึ้นมาต่อเนื่อง เป็นการฟื้นตัวที่ดีกว่าที่ประเมินไว้ โดยสามารถฟื้นตัวขึ้นยืนเหนือแนวต้านหลักที่ 1650 จุด ทำให้ทิศทางหลักเป็นบวกต่อเนื่อง มองวันนี้ดัชนีมีโอกาสฟื้นตัวขึ้นทดสอบแนวต้านหลักถัดไปที่บริเวณ 1670-1675 จุด คาดดัชนีมีโอกาสที่ติดระดับดังกล่าวในรอบสั้นนี้


Technical Review

- S50H23 : มีโอกาสฟื้นตัวขึ้นต่อเนื่องหลังยืน 1000 จุดได้
- Momentum Trading : TOPSUSCO
- Swing Trading : ILM,TCAP

แนวรับ	1650	1645
แนวต้าน	1670	1675

ทีมนักวิเคราะห์ | ณัฐวุฒิ ศิริแสงชัยกุล
เลขที่ทะเบียน : 057116
02-646-9877

SET50 Index Futures



มีโอกาสฟื้นตัวขึ้นต่อเนื่องหลังยืน
1000 จุดได้

29 ธ.ค. 65 นักลงทุนต่างชาติ Long สุทธิ

14,636 สัญญา

ค่า Basis ของ S50H23 อยู่ที่ระดับ +5.11 จุด

ภาพทางเทคนิคคราย 60 นาที วานนี้ดัชนีฟื้นตัว

ขึ้นต่อเนื่องดีเกินกว่าที่คาดการณ์ไว้ โดยดัชนีสามารถ

ฟื้นตัวขึ้นยืนเหนือแนวต้านหลักที่ 1000 จุดขึ้นมาได้

มองวันนี้ดัชนีฟื้นตัวขึ้นต่อเนื่อง โดยมีแนวต้านถัดไปที่

1010 จุด คาดดัชนีมีโอกาสชะลอตัวของรอบการฟื้นตัว

ได้ที่ระดับดังกล่าว

แนวรับ

995

แนวต้าน

1010

992

1015

Contracts	Long	Short	Net	YTD
Institution	56,401	55,770	631	-22,167
Foreign	102,939	88,303	14,636	57,239
Local	120,943	136,210	-15,267	-35,072

กลยุทธ์ S50H23

- พอร์ต Short ต้นทุนที่ 997 จุด ตัดขาดทุนที่ 1000 จุดไปแล้ว

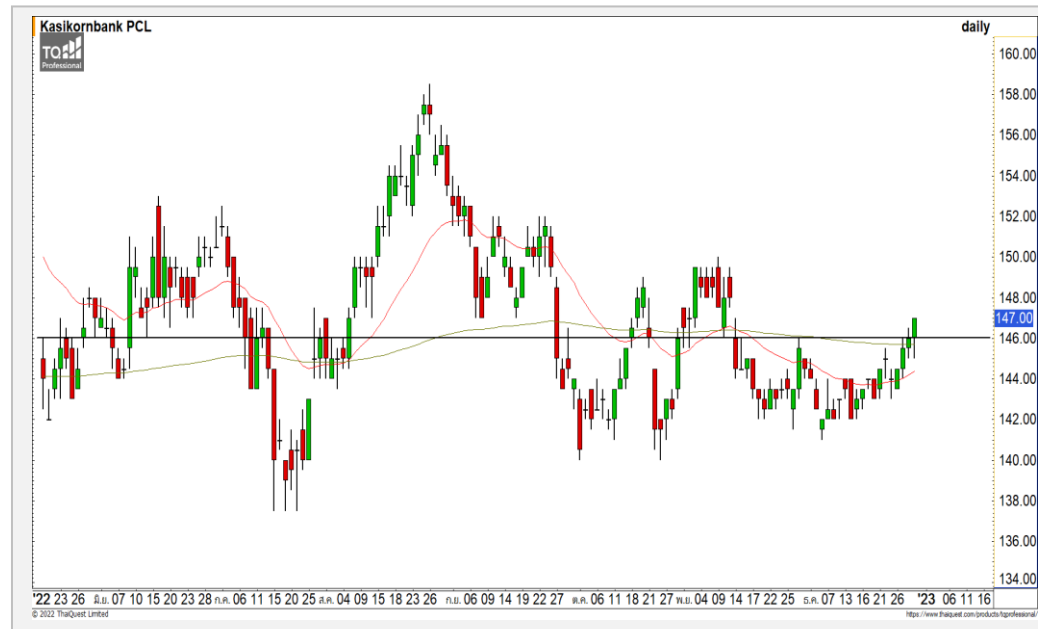
DELTA



	Level 1	Level 2
Support	690	680
Resistance	728	746

DELTA : ราคากำลังฟื้นตัวขึ้นมาล่อแนวต้านแรกของภาพราย 60 นาทีที่ 728 บาท หากสามารถทะลุผ่านระดับดังกล่าวได้ จะเข้าสู่รอบของการฟื้นตัวต่อเนื่องระยะสั้นอีกครั้ง

KBANK



	Level 1	Level 2
Support	145	141
Resistance	148	149

KBANK : ราคาฟื้นตัวขึ้นผ่านแนวต้านแรกที่ 145 บาทขึ้นมา ดึงรอบของการฟื้นตัวระยะสั้นขึ้นทดสอบแนวต้าน 148-149 บาทเข้ามา

Momentum Trading

TOP

Support	56
Resistance	56.75/58.75
Stop loss	55.50

คำแนะนำระยะสั้น (BUY)

ราคาปรับตัวขึ้นล่อที่แนวต้านของกรอบการแกว่งตัวสร้างฐานที่ 56.75 บาท หากสามารถทะลุผ่านไปได้ สามารถใช้เป็นจังหวะ Follow Buy โดยมีแนวต้านถัดไปที่ 58.75 บาท



SUSCO

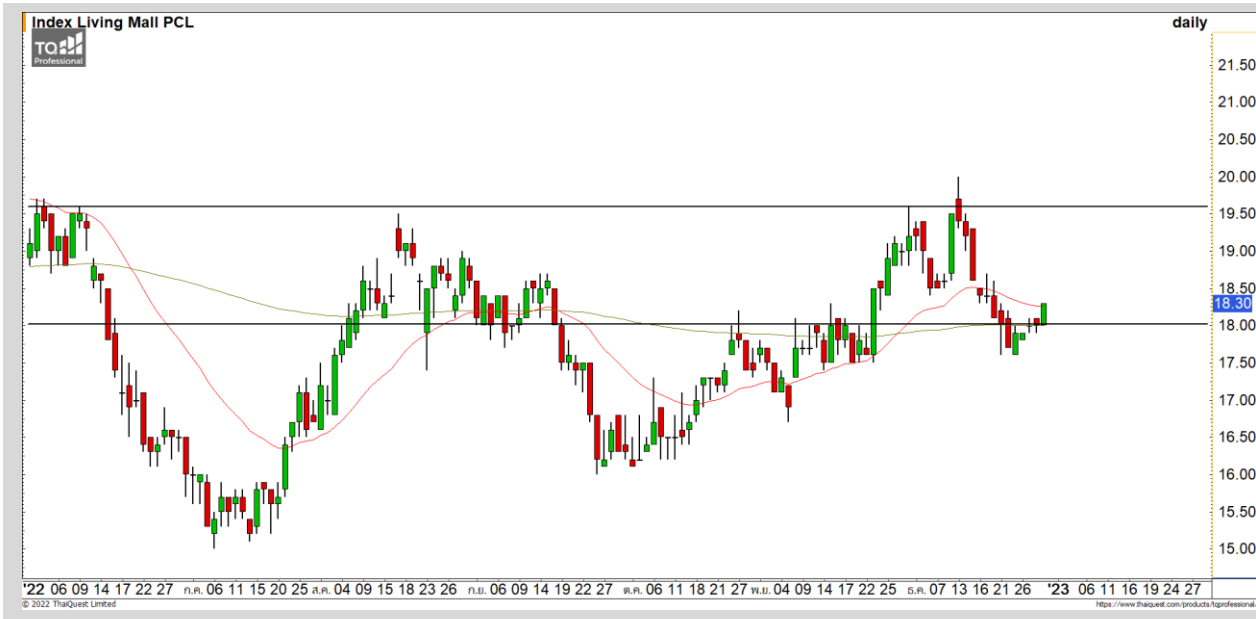
Support	4.20
Resistance	4.30/4.50
Stop loss	4.14

คำแนะนำระยะสั้น (BUY)

ราคาปรับตัวขึ้นล่อมาที่แนวต้านแรกที่ 4.30 บาท หากราคาสามารถทะลุผ่านขึ้นไป ได้ มองเป็นจังหวะ Follow Buy โดยมีแนวต้านถัดไปที่ 4.50 บาท



Swing Trading



Support	18
Resistance	18.50/19.50
Stop loss	17.50

คำแนะนำระยะสั้น (BUY)

ราคาพลิกกลับมาขึ้นเหนือเส้นค่าเฉลี่ย 200 วัน คาดราคากำลังเข้าสู่รอบของ Technical Rebound โดยมีแนวต้านแรกที่ 18.50 บาทและ 19.50 บาท

ILM



Support	42
Resistance	43/44
Stop loss	41

คำแนะนำระยะสั้น (BUY)

ราคากำลังอยู่ในทิศทางหลักที่เป็น Sideway โดยมีแนวรับที่ 42 บาท มองราคาอยู่ในรอบของการปรับตัวขึ้นทดสอบแนวต้าน 43 บาทและ 44 บาท

TCAP

COMMODITY MARKET

Crude Oil (WTI)



แนวรับ	แนวต้าน
76.50	72
	80
	83

ราคาน้ำมันดิบ WTI พุ่งตัวขึ้นผ่านแนวต้านแรกที่ 76.50 ดอลลาร์ มีแนวต้านถัดไปที่ 83 ดอลลาร์และหากผ่านไปได้จะมีภาพที่กลับมาเป็นบวก

Gold Futures

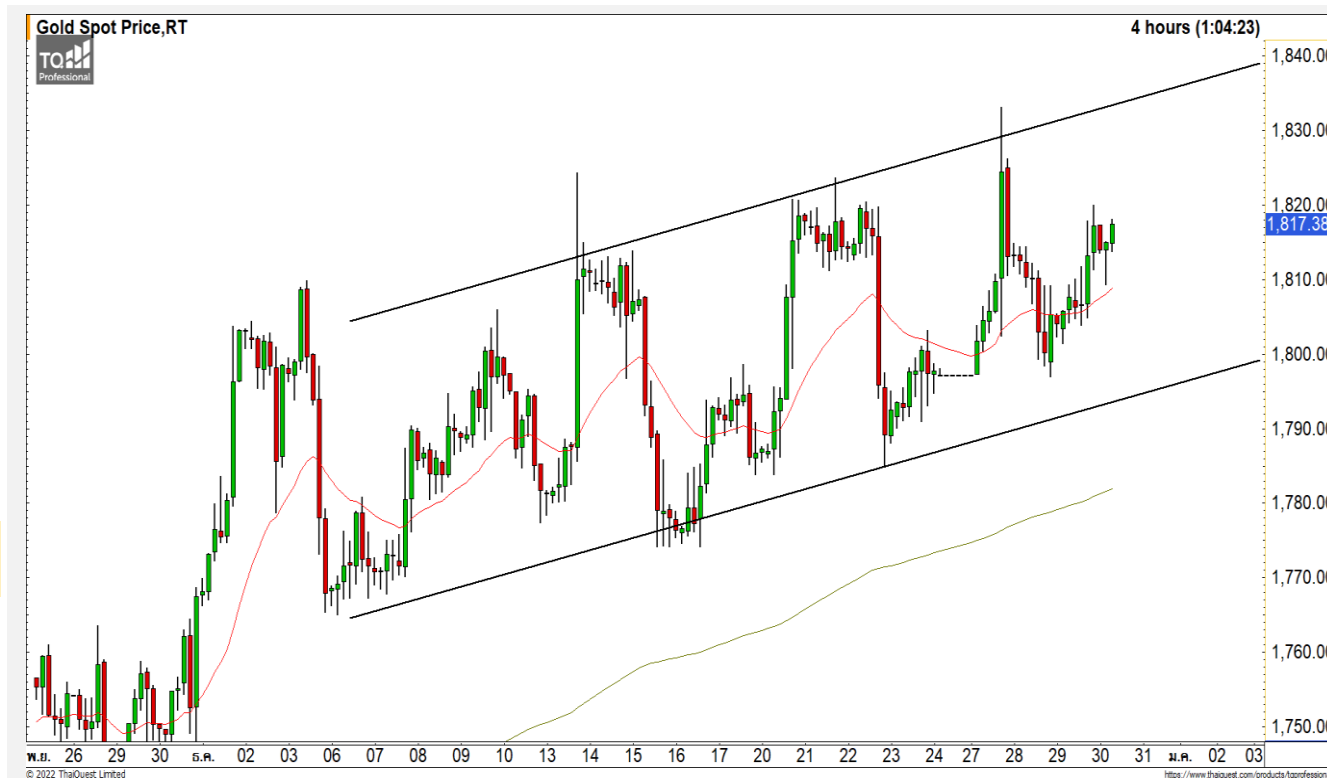
หากสามารถยืนเหนือแนวต้าน 1825 ดอลลาร์
ได้จะฟื้นตัวขึ้นต่อเนื่องอีกครั้ง

ภาพทางเทคนิคราคาทองคำราย 240 นาทีเข้านี้
ฟื้นตัวกลับขึ้นมาหลังจากที่พักตัวลงไม่หลุดแนวรับ 1800
ดอลลาร์ มองหากราคาทองคำฟื้นตัวขึ้นผ่านแนวต้าน
1825 ดอลลาร์ จะฟื้นตัวขึ้นต่อเนื่องทันที โดยมีแนวต้าน
ถัดไปที่ 1835 ดอลลาร์

คำแนะนำระยะสั้น GOH23

- พอร์ตวางแนะนำเปิด Long ที่ 1790 ดอลลาร์
วางเป้าหมายทำกำไรที่ 1815 ดอลลาร์ ตัดขาดทุน
กรณีหลุด 1775 ดอลลาร์

วันที่ 29 ธ.ค. 2022
กองทุน SPDR คงการถือทองคำ
ไว้ที่ระดับ 918.51 ตัน



	แนวรับ		แนวต้าน		
	1800	1790	1825	1835	
Contracts		Long	Short	Net	YTD
Institution		2,628	2,997	-369	3,688
Foreign		13,999	14,049	-50	-10,332
Local		18,707	18,288	419	6,644

DISCLAIMER: รายงานฉบับนี้จัดทำโดยบริษัทหลักทรัพย์ ฟินันเซีย ไซรัส จำกัด (มหาชน) "บริษัท" ข้อมูลที่ปรากฏในรายงานฉบับนี้ถูกจัดทำขึ้นบนพื้นฐานของแหล่งข้อมูลที่เชื่อว่าหรือควรเชื่อว่าจะมีความน่าเชื่อถือ และ5ความถูกต้อง อย่างไรก็ตามบริษัทไม่รับรองความถูกต้องครบถ้วนของข้อมูลดังกล่าว ข้อมูลและความเห็นที่ปรากฏอยู่ในรายงานฉบับนี้อาจมีการเปลี่ยนแปลง แก้ไข หรือเพิ่มเติมได้ตลอดเวลาโดยไม่ต้องแจ้งให้ทราบล่วงหน้า บริษัทไม่มีความประสงค์ที่จะชักจูงหรือชี้ชวนให้ผู้ลงทุน ลงทุนซื้อหรือขายหลักทรัพย์ตามที่ปรากฏในรายงานฉบับนี้ รวมทั้งบริษัทไม่ได้รับประกันผลตอบแทนหรือราคาของหลักทรัพย์ตามข้อมูลที่ปรากฏแต่อย่างใด บริษัทจึงไม่รับผิดชอบต่อความเสียหายใดๆ ที่เกิดขึ้นจากการนำข้อมูลหรือความเห็นในรายงานฉบับนี้ไปใช้ไม่ว่ากรณีใดก็ตาม ผู้ลงทุนควรศึกษาข้อมูลและใช้ดุลยพินิจอย่างรอบคอบในการตัดสินใจลงทุน

บริษัทขอสงวนลิขสิทธิ์ในข้อมูลและความเห็นที่ปรากฏอยู่ในรายงานฉบับนี้ ห้ามมิให้ผู้ใดนำข้อมูลและความเห็นในรายงานฉบับนี้ไปใช้ประโยชน์ คัดลอก ตัดแปลง ทำซ้ำ นำออกแสดงหรือเผยแพร่ต่อสาธารณชนไม่ว่าทั้งหมดหรือบางส่วน โดยไม่ได้รับอนุญาตเป็นลายลักษณ์อักษรจากบริษัทล่วงหน้า การลงทุนในหลักทรัพย์มีความเสี่ยง ผู้ลงทุนควรศึกษาข้อมูลและพิจารณาอย่างรอบคอบก่อนการตัดสินใจลงทุน

บริษัทหลักทรัพย์ ฟินันเซีย ไซรัส จำกัด (มหาชน) อาจเป็นผู้ดูแลสภาพคล่อง (Market Maker) และผู้ออกใบสำคัญแสดงสิทธิอนุพันธ์ (Derivative Warrants) บนหลักทรัพย์ AAV, ADVANC, AEONTS, AMATA, ANAN, AOT, AP, BANPU, BBL, BCH, BCP, BCPG, BDMS, BEAUTY, BEC, BEM, BGRIM, BH, BJC, BLAND, BPP, BTS, CBG, CENTEL, CHG, CK, CKP, COM7, CPALL, CPF, CPN, DELTA, DTAC, EA, EGCO, EPG, ERW, ESSO, GFPT, GLOBAL, GPSC, GULF, GUNKUL, HANA, HMPRO, INTUCH, IRPC, IVL, JAS, JMT, KBANK, KCE, KKP, KTB, KTC, LH, MAJOR, MBK, MEGA, MINT, MTC, ORI, OSP, PLANB, PRM, PSH, PSL, PTG, PTT, PTTEP, PTTGC, QH, RATCH, ROBINS, RS, SAWAD, SCB, SCC, SGP, SIRI, SPALI, SPRC, STA, STEC, SUPER, TASCOS, TCAP, THAI, THANI, TISCO, TKN, TMB, TOA, TOP, TPIPP, TRUE, TTW, TU, TVO, WHA และ SET50 Future โดยบริษัทฯ อาจจัดทำบทวิเคราะห์ของหลักทรัพย์อ้างอิงดังกล่าว ดังนั้น นักลงทุนควรศึกษารายละเอียดในหนังสือชี้ชวนของใบสำคัญแสดงสิทธิอนุพันธ์ดังกล่าวก่อนตัดสินใจลงทุน

หมายเหตุ: ประธานกรรมการของบริษัทหลักทรัพย์ ฟินันเซีย ไซรัส จำกัด (มหาชน) ดำรงตำแหน่งเป็นกรรมการของบริษัท ทรู คอร์ปอเรชั่น จำกัด (มหาชน)

Remark : FSS's Chairman is a TRUE's director.