



## SET INDEX

### ยังไม่ผ่านแนวต้าน 1650 จุด คาดระยะสั้นดัชนีย่อตัวกลับ

วานนี้ดัชนีปิดที่ระดับ 1647.28 จุด  
(+4.12 จุด)

ภาพทางเทคนิคราย 60 นาที วานนี้ดัชนีฟื้นตัวต่อเนื่องแต่ยังไม่สามารถฟื้นตัวขึ้นผ่านแนวต้าน 1650 จุด ทำให้ดัชนีมีดอกลาสที่ย่อตัวกลับลงในวันนี้ แต่มองการย่อตัวสะสมกำลังในทิศทางหลักที่เป็นบวก วางแนวรับแรกของวันนี้ที่ 1635 จุด และหากดัชนีสามารถประคองตัวที่ระดับดังกล่าว จะมีโอกาสได้เห็นการขึ้นต่อเนื่องอีกครั้ง



#### Technical Review

- S50H23 : มีโอกาสพักตัวระยะสั้นหลังไม่ผ่าน 1000 จุด
- Momentum Trading : ANAN,AMATA
- Swing Trading : TIPH,PRM

แนวรับ	1635	1630
แนวต้าน	1650	1655

ทีมนักวิเคราะห์ | ณัฐวุฒิ ศิริแสงชัยกุล  
เลขที่ทะเบียน : 057116  
02-646-9877

# SET50 Index Futures



## มีโอกาสพักตัวระยะสั้นหลังไม่ผ่าน 1000 จุด

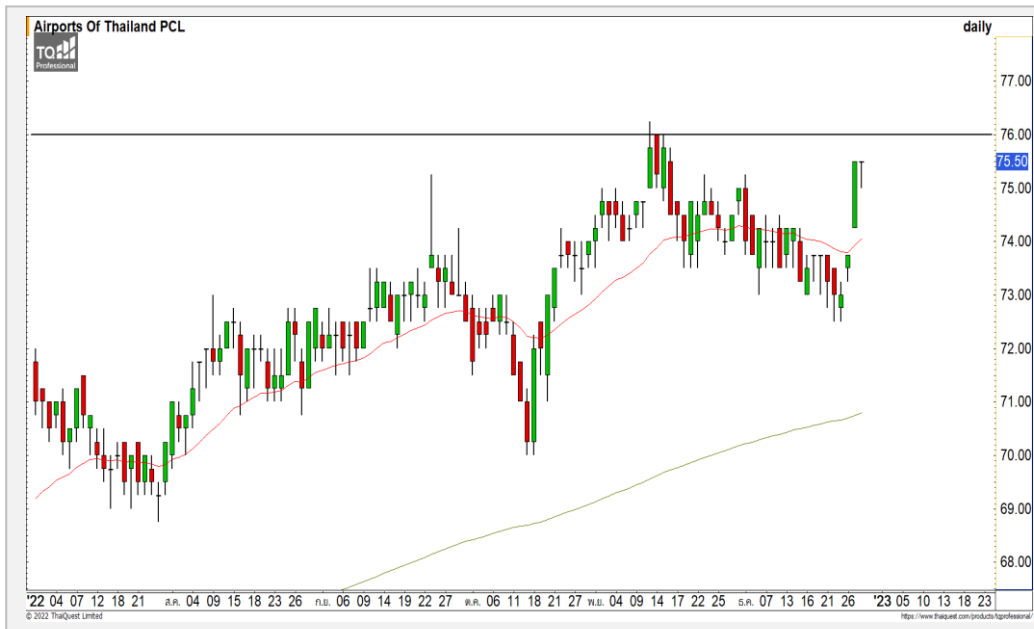
28 ธ.ค. 65 นักลงทุนต่างชาติ Short สุทธิ 8,335 สัญญา  
 ค่า Basis ของ S50H23 อยู่ที่ระดับ +5.11 จุด  
 ภาพทางเทคนิคราย 60 นาที วานนี้ดัชนีฟื้นตัวขึ้นต่อเนื่องแต่ยังไม่สามารถทะลุผ่านแนวต้านหลักที่ 1000 จุด ทำให้ดัชนีมีโอกาสที่จะพักตัวสลับลงมาในวันนี้ โดยมีแนวรับแรกที่ 995 จุด และ 992 จุด คาดเมื่อดัชนีพักตัวลงมาที่ระดับดังกล่าวจะมีโอกาสที่จะฟื้นตัวกลับขึ้นมาได้

	แนวรับ		แนวต้าน		
	995	992	1000	1005	
Contracts	Long	Short	Net	YTD	
Institution	46,669	47,120	-451	-22,798	
Foreign	235,061	243,396	-8,335	42,603	
Local	92,515	83,729	8,786	-19,805	

## กลยุทธ์ S50H23

- พอร์ต Short ต้นทุนที่ 997 จุด ถือรอทำกำไรที่บริเวณ 990-992 จุด ตัดขาดทุนกรณีทะลุ 1000 จุด

## AOT



**Level 1                      Level 2**

<b>Support</b>	74	73
<b>Resistance</b>	76	77.50

**AOT** : ราคากำลังอยู่ในรอบของการปรับตัวขึ้นทดสอบแนวต้านหลักที่ 76 บาท หากราคาสามารถทะลุผ่านไปได้จะเป็นบวกอย่างต่อเนื่องและมีแนวต้านถัดไปที่ 77.50 บาท

## BDMS



**Level 1                      Level 2**

<b>Support</b>	28	27
<b>Resistance</b>	30	31

**BDMS** : ราคากำลังปรับตัวสลับขึ้นมาหลังจากที่พักตัวลงไม่หลุดแนวรับหลักที่ 28 บาท วางแนวต้านที่ 30 บาท หากสามารถผ่านไปได้จะเริ่มกลับมาทิศทางที่เป็นบวกอีกครั้ง

# Momentum Trading

ANAN

**Support** | 1.47  
**Resistance** | 1.53/1.60  
**Stop loss** | 1.41

## คำแนะนำระยะสั้น (BUY)

ราคาปรับตัวขึ้นผ่านแนวต้านแรกที่ 1.47 บาทขึ้นมา เป็นการดีรอบของการปรับตัวระยะสั้นเข้ามาอีกครั้ง วางแนวต้านถัดไปที่ 1.53 บาทและ 1.60 บาท



AMATA

**Support** | 20.90  
**Resistance** | 21.70/22.10  
**Stop loss** | 20.50

## คำแนะนำระยะสั้น (BUY)

ราคาปรับตัวขึ้นแนวต้านหลักที่ 20.90 บาทขึ้นมา ทิศทางหลักยังอยู่ในทิศทางขาขึ้น วางแนวต้านรอสอบถัดไปที่ 21.70 บาทและ 22.10 บาท



# Swing Trading



<b>Support</b>	44.75
<b>Resistance</b>	48/49.50
<b>Stop loss</b>	43.75

## คำแนะนำระยะสั้น (BUY)

ราคาพักตัวลงมาต่อเนื่องในช่วงที่ผ่านมา เริ่มมีสัญญาณฟื้นตัวระยะสั้นเข้ามา จาก Bullish Divergence ใน RSI วางแนวต้านแรกที่ 48 บาท

TIPH



<b>Support</b>	6.90-7
<b>Resistance</b>	7.50
<b>Stop loss</b>	6.70

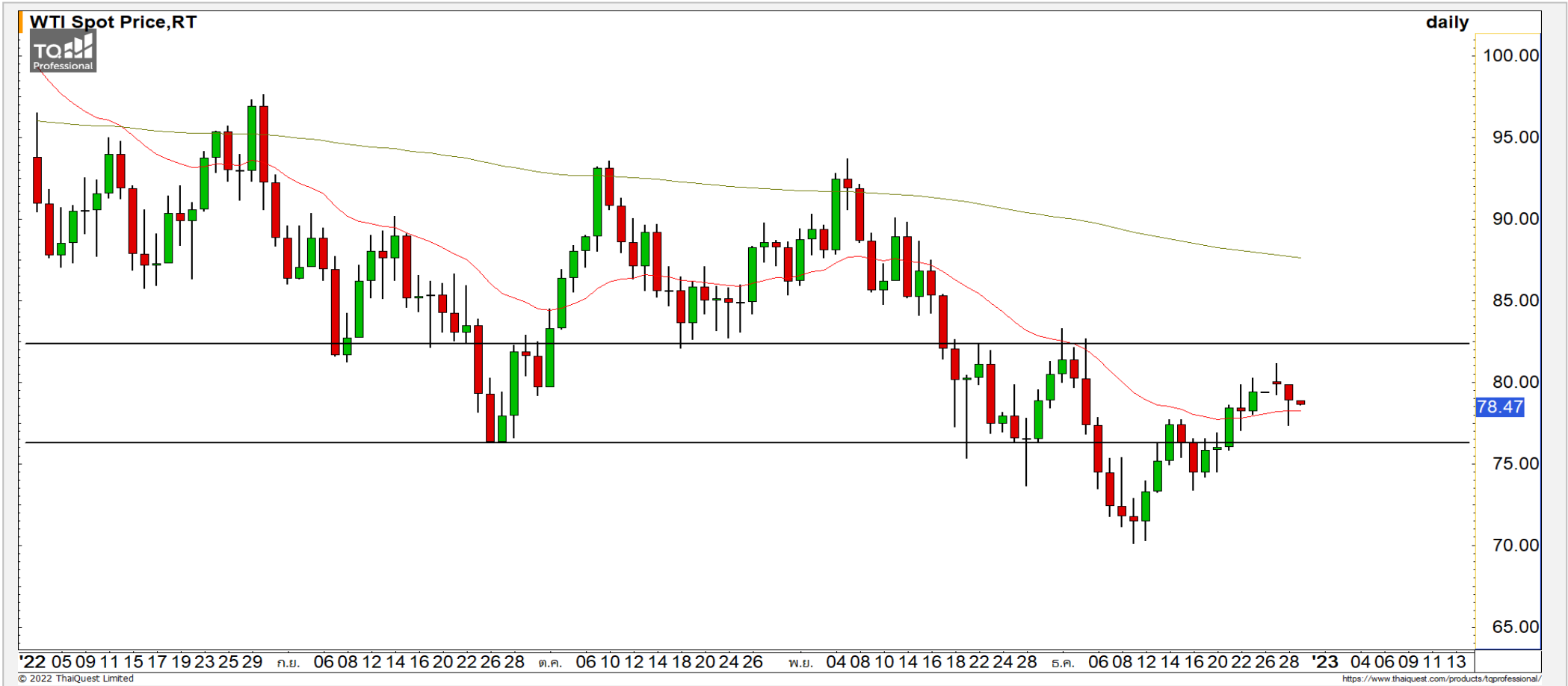
## คำแนะนำระยะสั้น (BUY)

ราคากำลังอยู่ในรอบของการพักตัว สม่ำเสมอ โดยมีแนวรับหลักที่บริเวณ 6.90-7.00 บาท คาดราคามีโอกาสฟื้นตัวกลับได้ที่บริเวณดังกล่าว

PRM

# COMMODITY MARKET

## Crude Oil (WTI)



<b>แนวรับ</b>	<b>แนวต้าน</b>
76.50	83
72	80

ราคาน้ำมันดิบ WTI พุ่งตัวขึ้นผ่านแนวต้านแรกที่ 76.50 ดอลลาร์ มีแนวต้านถัดไปที่ 83 ดอลลาร์และหากผ่านไปได้จะมีภาพที่กลับมาเป็นบวก

# Gold Futures

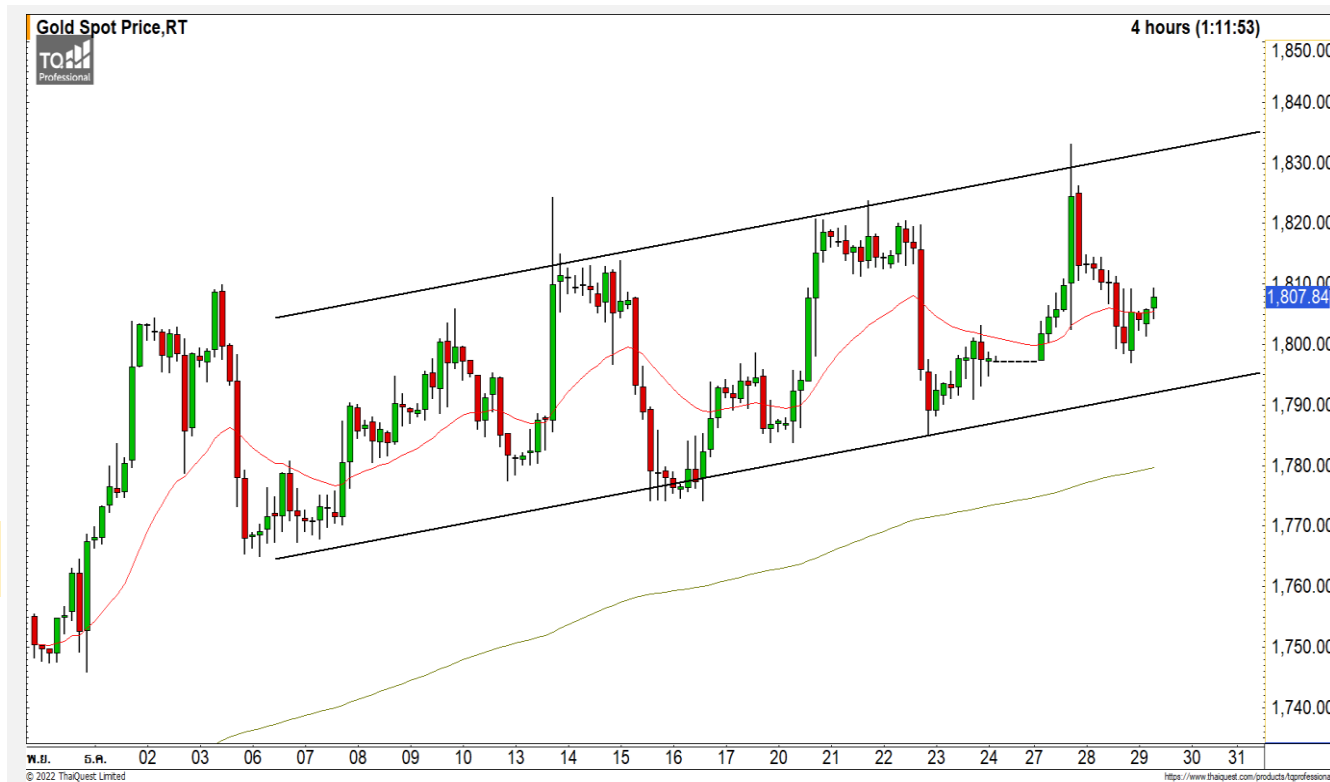
## สร้างฐานฟื้นตัวกลับที่บริเวณแนวรับ 1800 ดอลลาร์

ภาพทางเทคนิคราคาทองคำราย 240 นาทีเข้านี้  
ฟื้นตัวกลับขึ้นมาหลังจากที่ลงไปแตะแนวรับบริเวณ 1800  
ดอลลาร์ มองราคาทองคำยังอยู่ในทิศทาง Sideway Up  
มองราคาทองคำกำลังสร้างฐานที่บริเวณแนวรับ 1790-  
1800 ดอลลาร์

### คำแนะนำระยะสั้น GOH23

- พอร์ตวางแนวรอเปิด Long ที่ 1790 ดอลลาร์  
วางเป้าหมายทำกำไรที่ 1815 ดอลลาร์ ตัดขาดทุน  
กรณีหลุด 1775 ดอลลาร์

วันที่ 28 ธ.ค. 2022  
กองทุน SPDR คงการถือทองคำ  
ไว้ที่ระดับ 918.51 ตัน



	แนวรับ		แนวต้าน		
	1800	1790	1820	1830	
<b>Contracts</b>		<b>Long</b>	<b>Short</b>	<b>Net</b>	<b>YTD</b>
<b>Institution</b>		5,291	5,590	-299	4,057
<b>Foreign</b>		20,994	21,516	-522	-10,282
<b>Local</b>		22,412	21,591	821	6,225

**DISCLAIMER:** รายงานฉบับนี้จัดทำโดยบริษัทหลักทรัพย์ ฟินันเซีย ไซรัส จำกัด (มหาชน) “บริษัท” ข้อมูลที่ปรากฏในรายงานฉบับนี้ถูกจัดทำขึ้นบนพื้นฐานของแหล่งข้อมูลที่เราเชื่อหรือควรเชื่อว่าจะมีความน่าเชื่อถือ และ5ความถูกต้อง อย่างไรก็ตามบริษัทไม่รับรองความถูกต้องครบถ้วนของข้อมูลดังกล่าว ข้อมูลและความเห็นที่ปรากฏอยู่ในรายงานฉบับนี้อาจมีการเปลี่ยนแปลง แก้ไข หรือเพิ่มเติมได้ตลอดเวลาโดยไม่ต้องแจ้งให้ทราบล่วงหน้า บริษัทไม่มีความประสงค์ที่จะชักจูงหรือชี้ชวนให้ผู้ลงทุน ลงทุนซื้อหรือขายหลักทรัพย์ตามที่ปรากฏในรายงานฉบับนี้ รวมทั้งบริษัทไม่ได้รับประกันผลตอบแทนหรือราคาของหลักทรัพย์ตามข้อมูลที่ปรากฏแต่อย่างใด บริษัทจึงไม่รับผิดชอบความเสียหายใดๆ ที่เกิดขึ้นจากการนำข้อมูลหรือความเห็นในรายงานฉบับนี้ไปใช้ไม่ว่ากรณีใดก็ตาม ผู้ลงทุนควรศึกษาข้อมูลและใช้ดุลยพินิจอย่างรอบคอบในการตัดสินใจลงทุน

บริษัทขอสงวนลิขสิทธิ์ในข้อมูลและความเห็นที่ปรากฏอยู่ในรายงานฉบับนี้ ห้ามมิให้ผู้ใดนำข้อมูลและความเห็นในรายงานฉบับนี้ไปใช้ประโยชน์ คัดลอก ตัดแปลง ทำซ้ำ นำออกแสดงหรือเผยแพร่ต่อสาธารณชนไม่ว่าทั้งหมดหรือบางส่วน โดยไม่ได้รับอนุญาตเป็นลายลักษณ์อักษรจากบริษัทล่วงหน้า การลงทุนในหลักทรัพย์มีความเสี่ยง ผู้ลงทุนควรศึกษาข้อมูลและพิจารณาอย่างรอบคอบก่อนการตัดสินใจลงทุน

บริษัทหลักทรัพย์ ฟินันเซีย ไซรัส จำกัด (มหาชน) อาจเป็นผู้ดูแลสภาพคล่อง (Market Maker) และผู้ออกใบสำคัญแสดงสิทธิอนุพันธ์ (Derivative Warrants) บนหลักทรัพย์ AAV, ADVANC, AEONTS, AMATA, ANAN, AOT, AP, BANPU, BBL, BCH, BCP, BCPG, BDMS, BEAUTY, BEC, BEM, BGRIM, BH, BJC, BLAND, BPP, BTS, CBG, CENTEL, CHG, CK, CKP, COM7, CPALL, CPF, CPN, DELTA, DTAC, EA, EGCO, EPG, ERW, ESSO, GFPT, GLOBAL, GPSC, GULF, GUNKUL, HANA, HMPRO, INTUCH, IRPC, IVL, JAS, JMT, KBANK, KCE, KKP, KTB, KTC, LH, MAJOR, MBK, MEGA, MINT, MTC, ORI, OSP, PLANB, PRM, PSH, PSL, PTG, PTT, PTTEP, PTTGC, QH, RATCH, ROBINS, RS, SAWAD, SCB, SCC, SGP, SIRI, SPALI, SPRC, STA, STEC, SUPER, TASCOS, TCAP, THAI, THANI, TISCO, TKN, TMB, TOA, TOP, TPIPP, TRUE, TTW, TU, TVO, WHA และ SET50 Future โดยบริษัทฯ อาจจัดทำบทวิเคราะห์ของหลักทรัพย์อ้างอิงดังกล่าว ดังนั้น นักลงทุนควรศึกษารายละเอียดในหนังสือชี้ชวนของใบสำคัญแสดงสิทธิอนุพันธ์ดังกล่าวก่อนตัดสินใจลงทุน

หมายเหตุ: ประธานกรรมการของบริษัทหลักทรัพย์ ฟินันเซีย ไซรัส จำกัด (มหาชน) ดำรงตำแหน่งเป็นกรรมการของบริษัท ทรู คอร์ปอเรชั่น จำกัด (มหาชน)

Remark : FSS's Chairman is a TRUE's director.