

Market Update : หากยืนเหนือ 1650 จุดได้ จะมีโอกาสฟื้นตัวต่อเนื่อง



แนวรับ		แนวต้าน	
1648	1640	1655	1660

SET INDEX ภาพทางเทคนิคคราย 60 นาที เข้านี้ดัชนีฟื้นตัวขึ้นมาได้ดีกว่าที่ประเมินไว้ โดยกำลังฟื้นตัวขึ้นทดสอบแนวต้านบริเวณ 1650 จุด หากดัชนีสามารถยืนปิดเหนือระดับดังกล่าวได้ จะทำให้ดัชนีมีโอกาสฟื้นตัวอย่างต่อเนื่อง

S50Z22 ภาพทางเทคนิคคราย 60 นาที เข้านี้ดัชนีฟื้นตัวขึ้นมาได้ดีกว่าที่คาดการณ์ไว้ มองหากดัชนีปิดเหนือแนวต้านหลักที่ 1000 จุด จะเริ่มดึงรอบของการฟื้นตัวต่อเนื่องเข้ามาอีกครั้ง

กลยุทธ์ S50H23

- พอร์ต Short ที่ 996 จุด วางเป้าหมายทำกำไรที่ 990-992 จุด ตัดขาดทุนกรณีปิดทะเล 1000 จุด

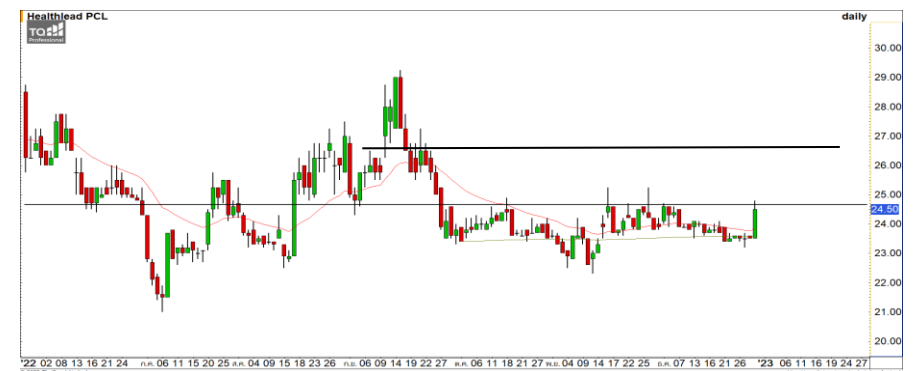
แนวรับ		แนวต้าน	
997	992	1000	1005

Mid-Day Trading



แนวรับ	แนวต้าน	Stop loss
47	48.50/49.25	46

MEGA : ราคากำลังฟื้นตัวขึ้นผ่านเส้นค่า 200 วัน ด้วยปริมาณการซื้อขายที่หนาแน่น ดึงทิศทางให้กลับมาเป็นขาขึ้นอีกครั้ง



แนวรับ	แนวต้าน	Stop loss
24.30	24.70/26.50	24

HL : ราคาฟื้นตัวขึ้นล่อที่แนวต้านแรกที่ 24.70 บาท หากราคาสามารถผ่านไปได้ มองเป็นจังหวะ Follow Buy เนื่องจากจะทำให้ทิศทางเป็นบวกทันที

DISCLAIMER: รายงานฉบับนี้จัดทำโดยบริษัทหลักทรัพย์ ฟินันเซีย ไซรัส จำกัด (มหาชน) “บริษัท” ข้อมูลที่ปรากฏในรายงานฉบับนี้ถูกจัดทำขึ้นบนพื้นฐานของแหล่งข้อมูลที่เราเชื่อหรือคิดว่ามีความน่าเชื่อถือ และความถูกต้อง อย่างไรก็ตามบริษัทไม่รับรองความถูกต้องครบถ้วนของข้อมูลดังกล่าว ข้อมูลและความเห็นที่ปรากฏอยู่ในรายงานฉบับนี้อาจมีการเปลี่ยนแปลง แก้ไข หรือเพิ่มเติมได้ตลอดเวลาโดยไม่ต้องแจ้งให้ทราบล่วงหน้า บริษัทไม่มีความประสงค์ที่จะชักจูงหรือชี้ชวนให้ผู้ลงทุน ลงทุนซื้อหรือขายหลักทรัพย์ตามที่ปรากฏในรายงานฉบับนี้ รวมทั้งบริษัทไม่ได้รับประกันผลตอบแทนหรือราคาของหลักทรัพย์ตามข้อมูลที่ปรากฏแต่อย่างใด บริษัทจึงไม่รับผิดชอบต่อความเสียหายใดๆ ที่เกิดขึ้นจากการนำข้อมูลหรือความเห็นในรายงานฉบับนี้ไปใช้ไม่ว่ากรณีใดก็ตาม ผู้ลงทุนควรศึกษาข้อมูลและใช้ดุลยพินิจอย่างรอบคอบในการตัดสินใจลงทุน

บริษัทขอสงวนลิขสิทธิ์ในข้อมูลและความคิดเห็นที่ปรากฏอยู่ในรายงานฉบับนี้ ห้ามมิให้ผู้ใดนำข้อมูลและความคิดเห็นในรายงานฉบับนี้ไปใช้ประโยชน์ คัดลอก ดัดแปลง ทำซ้ำ นำออกแสดงหรือเผยแพร่ต่อสาธารณชนไม่ว่าทั้งหมดหรือบางส่วน โดยไม่ได้รับอนุญาตเป็นลายลักษณ์อักษรจากบริษัทล่วงหน้า การลงทุนในหลักทรัพย์มีความเสี่ยง ผู้ลงทุนควรศึกษาข้อมูลและพิจารณาอย่างรอบคอบก่อนการตัดสินใจลงทุน

บริษัทหลักทรัพย์ ฟินันเซีย ไซรัส จำกัด (มหาชน) อาจเป็นผู้ดูแลสภาพคล่อง (Market Maker) และผู้ออกใบสำคัญแสดงสิทธิอนุพันธ์ (Derivative Warrants) บนหลักทรัพย์ AAV, ADVANC, AEONTS, AMATA, ANAN, AOT, AP, BANPU, BBL, BCH, BCP, BCPG, BDMS, BEAUTY, BEC, BEM, BGRIM, BH, BJC, BLAND, BPP, BTS, CBG, CENTEL, CHG, CK, CKP, COM7, CPALL, CPF, CPN, DELTA, DTAC, EA, EGCO, EPG, ERW, ESSO, GFPT, GLOBAL, GPSC, GULF, GUNKUL, HANA, HMPRO, INTUCH, IRPC, IVL, JAS, JMT, KBANK, KCE, KKP, KTB, KTC, LH, MAJOR, MBK, MEGA, MINT, MTC, ORI, OSP, PLANB, PRM, PSH, PSL, PTG, PTT, PTTEP, PTTGC, QH, RATCH, ROBINS, RS, SAWAD, SCB, SCC, SGP, SIRI, SPALI, SPRC, STA, STEC, SUPER, TASCOS, TCAP, THAI, THANI, TISCO, TKN, TMB, TOA, TOP, TPIPP, TRUE, TTW, TU, TVO, WHA และ SET50 Future โดยบริษัทฯ อาจจัดทำบทวิเคราะห์ของหลักทรัพย์อ้างอิงดังกล่าว ดังนั้น นักลงทุนควรศึกษารายละเอียดในหนังสือชี้ชวนของใบสำคัญแสดงสิทธิอนุพันธ์ดังกล่าวก่อนตัดสินใจลงทุน