

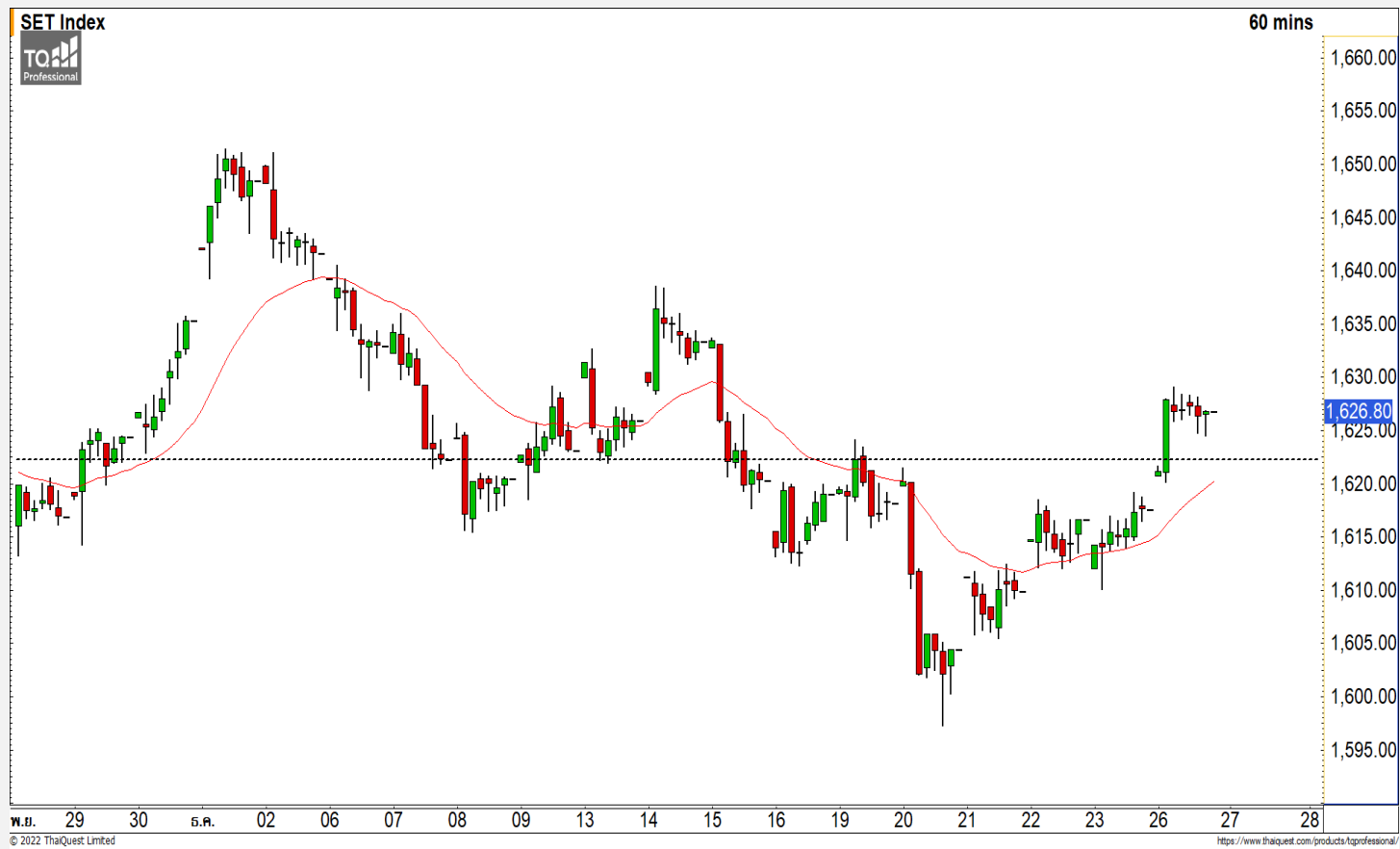


## SET INDEX

**พื้นที่ขึ้นทดสอบแนวต้าน  
1630-1635 จุด**

วานนี้ดัชนีปิดที่ระดับ 1626.80 จุด  
(+9.25จุด )

ภาพทางเทคนิคคราย 60 นาที วานนี้ดัชนีพื้นที่ขึ้นมายืนเหนือแนวต้านแรกที่ 1620 จุดได้ ทำให้ดัชนีเข้าสู่รอบของการฟื้นตัวระยะสั้นตามที่ได้ประเมินไว้ โดยมองการฟื้นตัวระยะสั้นของดัชนีนี้มีแนวต้านรอทดสอบที่บริเวณ 1630-1635 จุด คาดดัชนีมีโอกาสที่ชะลอตัวที่ระดับดังกล่าวได้บ้าง


**Technical Review**

- S50H23 : ยืนเหนือ 975 จุดได้ พื้นที่ขึ้นต่อเนื่อง
- Momentum Trading : SAPPE,BCH
- Swing Trading : BBIK,SHR

แนวรับ	1620	1615
แนวต้าน	1630	1635

ทีมนักวิเคราะห์ | ณัฐวุฒิ ศิริแสงชัยกุล  
เลขที่ทะเบียน : 057116  
02-646-9877

# SET50 Index Futures



## ยืนเหนือ 975 จุดได้ ฟันตัวขึ้นต่อเนื่อง

26 ธ.ค. 65 นักลงทุนต่างชาติ Long สุทธิ  
3,795 สัญญา  
ค่า Basis ของ S50H23 อยู่ที่ระดับ +5.11 จุด  
ภาพทางเทคนิคราย 60 นาที วานนี้ดัชนีสามารถ  
ฟันตัวขึ้นมายืนเหนือแนวต้านแรกที่ 975 จุด และเข้าสู่  
รอบของการฟันตัวขึ้นต่อเนื่องได้ตามที่ประเมินไว้ มอง  
ดัชนีกำลังอยู่ในรอบของการฟันตัวระยะสั้น วางแนวต้าน  
รอทดสอบถัดไปที่ 980 จุด และ 985 จุด คาดดัชนีมี  
โอกาสที่จะลตัวสลับลงมาที่ระดับดังกล่าว

### แนวรับ

975 970

### แนวต้าน

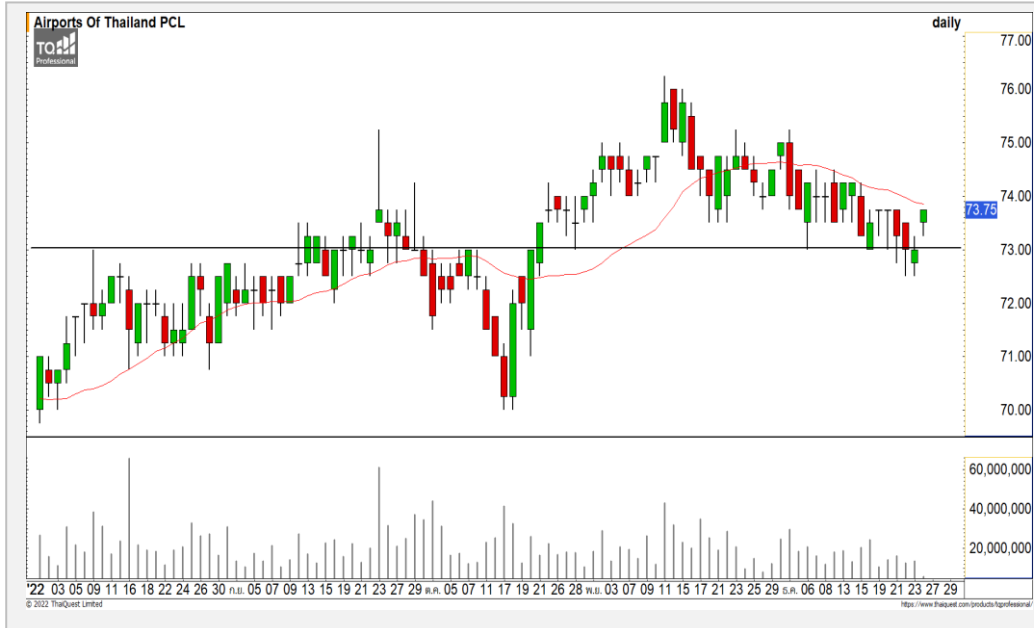
980 985

Contracts	Long	Short	Net	YTD
Institution	14,714	14,857	-143	-21,318
Foreign	107,167	103,372	3,795	5,107
Local	58,046	61,698	-3,652	16,211

## กลยุทธ์ S50H23

- พอร์ตวางแนว Wait and See

AOT



	Level 1	Level 2
<b>Support</b>	73	71.50
<b>Resistance</b>	75	76

**AOT** : ราคาพักตัวลงมาที่แนวรับ 73 บาทและกำลังฟื้นตัวกลับขึ้นมาได้ตามที่ประเมินไว้ มองราคากำลังฟื้นตัวระยะสั้น วางแนวต้านแรกที่ 75 บาท

BANPU



	Level 1	Level 2
<b>Support</b>	13.20	12.80
<b>Resistance</b>	13.80	14.20

**BANPU** : ราคากำลังพักตัวสะสมกำลังลงมาที่แนวรับ 13.20 บาท มองราคายังอยู่ในแนวโน้มหลักที่เป็น Sideway Up คาดราคามีโอกาสที่ฟื้นตัวที่ระดับดังกล่าว

# Momentum Trading

SAPPE

**Support** 41.50  
**Resistance** 44.25-45.75  
**Stop loss** 40.75

## คำแนะนำระยะสั้น (BUY)

ราคาปรับตัวขึ้นผ่านแนวต้านหลักที่ 41.50 บาท เป็นการแสดงถึงราคาพักตัวสะสมกำลังเสร็จและกำลังกลับเข้าสู่รอบของการปรับตัวอีกครั้ง วางแนวต้านแรกที่ 44.25-45.75 บาท



BCH

**Support** 19.90  
**Resistance** 20.40-20.70  
**Stop loss** 19.60

## คำแนะนำระยะสั้น (BUY)

ราคาปรับตัวขึ้นผ่าน Downtrend Line ของรอบการพักตัวขึ้นมา เป็นการดึงรอบของการปรับตัวกลับเข้ามาอีกครั้ง วางแนวต้านรอตสอบที่ 20.40-20.70 บาท



# Swing Trading



<b>Support</b>	130.50
<b>Resistance</b>	138.50
<b>Stop loss</b>	125

## คำแนะนำระยะสั้น (BUY)

ราคากำลังพักตัวสะสมกำลังในทิศทางหลักที่เป็นบวก และเริ่มมีแรงซื้อกลับเข้ามาที่บริเวณแนวรับ 130.50 บาท คาดราคากำลังอยู่ในรอบ Technical Rebound วางแนวต้านแรกที่ 138.50 บาท

BBK



<b>Support</b>	3.90
<b>Resistance</b>	4.10/4.24
<b>Stop loss</b>	3.80

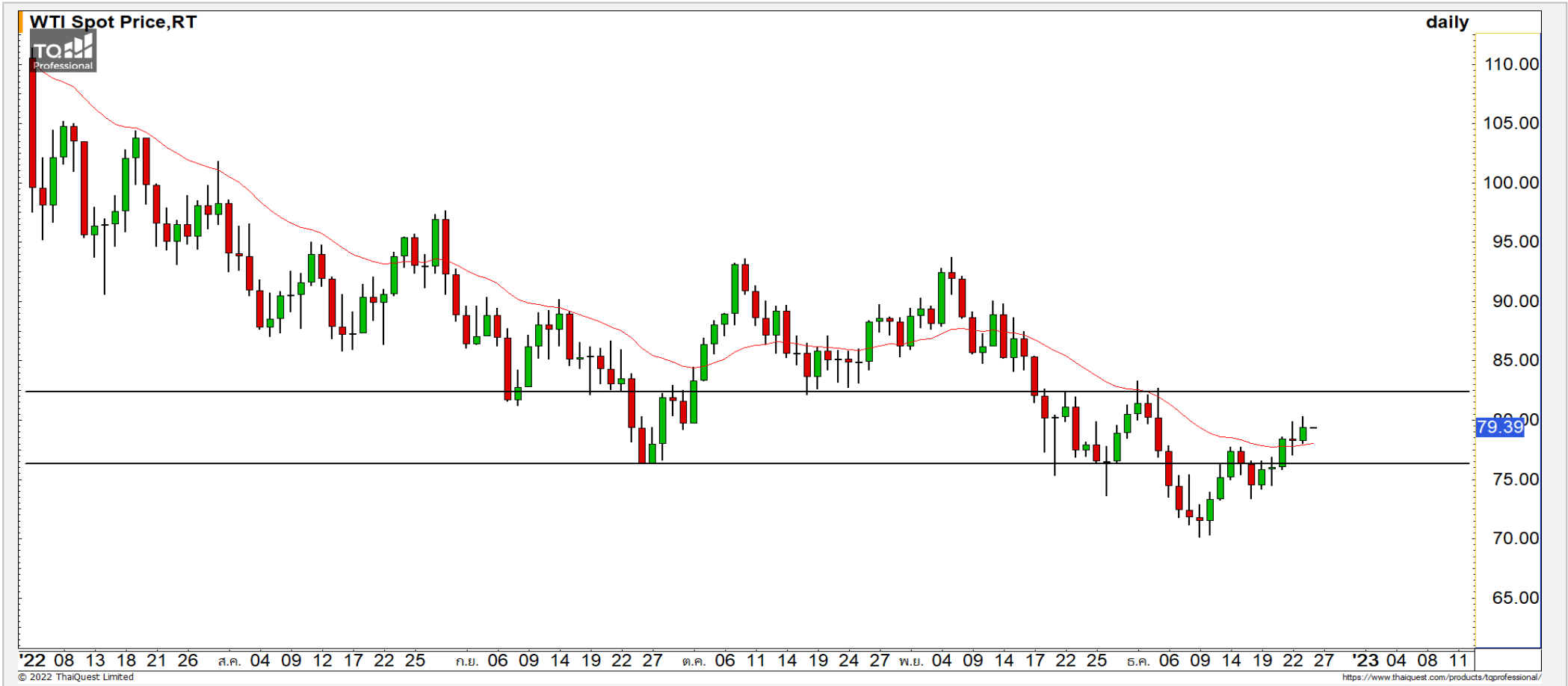
## คำแนะนำระยะสั้น (BUY)

ราคากำลังอยู่ในรอบของการฟื้นตัวหลังจากพักตัวลงมาสร้างฐานที่แนวรับ 3.90 บาท มองราคายังอยู่ในทิศทาง Sideway Up วางแนวต้านรอบทดสอบที่ 4.10 บาทและ 4.24 บาท

SHR

# COMMODITY MARKET

## Crude Oil (WTI)



<b>แนวรับ</b>	<b>แนวต้าน</b>
76.50	72
80	83

ราคาน้ำมันดิบ WTI พุ่งตัวขึ้นผ่านแนวต้านแรกที่ 76.50 ดอลลาร์ มีแนวต้านถัดไปที่ 83 ดอลลาร์และหากผ่านไปได้จะมีภาพที่กลับมาเป็นบวก

# Gold Futures

## ฟื้นตัวขึ้นทดสอบแนวต้าน 1810 ดอลลาร์

ภาพทางเทคนิคราคาทองคำราย 240 นาทีเข้านี้ ยืนเหนือระดับ 1800 ดอลลาร์ มองราคาทองคำกำลังฟื้นตัว อยู่ในรอบของการฟื้นตัวขึ้นทดสอบแนวต้าน 1810 ดอลลาร์และยังมีทิศทางหลักที่เป็น Sideway Up

## คำแนะนำระยะสั้น GOH23

- พอร์ตวางแนวรอเปิด Long ที่ 1790 ดอลลาร์ วางเป้าหมายทำกำไรที่ 1805 ดอลลาร์ ตัดขาดทุนกรณีหลุด 1780 ดอลลาร์

วันที่ 26 ธ.ค. 2022  
กองทุน SPDR คงการถือทองคำ  
ไว้ที่ระดับ 913.01 ตัน



	แนวรับ		แนวต้าน		
	1790	1775	1810	1820	
Contracts	Long	Short	Net	YTD	
Institution	2,065	1,283	782	3,941	
Foreign	9,409	8,713	696	-9,749	
Local	11,438	12,916	-1,478	5,808	

**DISCLAIMER:** รายงานฉบับนี้จัดทำโดยบริษัทหลักทรัพย์ ฟินันเซีย ไซรัส จำกัด (มหาชน) "บริษัท" ข้อมูลที่ปรากฏในรายงานฉบับนี้ถูกจัดทำขึ้นบนพื้นฐานของแหล่งข้อมูลที่เชื่อหรือควรเชื่อว่ามีที่น่าเชื่อถือ และความถูกต้อง อย่างไรก็ตามบริษัทไม่รับรองความถูกต้องครบถ้วนของข้อมูลดังกล่าว ข้อมูลและความคิดเห็นที่ปรากฏอยู่ในรายงานฉบับนี้อาจมีการเปลี่ยนแปลง แก้ไข หรือเพิ่มเติมได้ตลอดเวลาโดยไม่ต้องแจ้งให้ทราบล่วงหน้า บริษัทไม่มีความประสงค์ที่จะชักจูงหรือชี้ชวนให้ผู้ลงทุน ลงทุนซื้อหรือขายหลักทรัพย์ตามที่ปรากฏในรายงานฉบับนี้ รวมทั้งบริษัทไม่ได้รับประกันผลตอบแทนหรือราคาของหลักทรัพย์ตามข้อมูลที่ปรากฏแต่อย่างใด บริษัทจึงไม่รับผิดชอบต่อความเสียหายใดๆ ที่เกิดขึ้นจากการนำข้อมูลหรือความเห็นในรายงานฉบับนี้ไปใช้ไม่ว่ากรณีใดก็ตาม ผู้ลงทุนควรศึกษาข้อมูลและใช้ดุลยพินิจอย่างรอบคอบในการตัดสินใจลงทุน

บริษัทขอสงวนลิขสิทธิ์ในข้อมูลและความคิดเห็นที่ปรากฏอยู่ในรายงานฉบับนี้ ห้ามมิให้ผู้ใดนำข้อมูลและความคิดเห็นในรายงานฉบับนี้ไปใช้ประโยชน์ คัดลอก ตัดแปลง ทำซ้ำ นำออกแสดงหรือเผยแพร่ต่อสาธารณชนไม่ว่าทั้งหมดหรือบางส่วน โดยไม่ได้รับอนุญาตเป็นลายลักษณ์อักษรจากบริษัทล่วงหน้า การลงทุนในหลักทรัพย์มีความเสี่ยง ผู้ลงทุนควรศึกษาข้อมูลและพิจารณาอย่างรอบคอบก่อนการตัดสินใจลงทุน

บริษัทหลักทรัพย์ ฟินันเซีย ไซรัส จำกัด (มหาชน) อาจเป็นผู้ดูแลสภาพคล่อง (Market Maker) และผู้ออกใบสำคัญแสดงสิทธิอนุพันธ์ (Derivative Warrants) บนหลักทรัพย์ AAV, ADVANC, AEONTS, AMATA, ANAN, AOT, AP, BANPU, BBL, BCH, BCP, BCPG, BDMS, BEAUTY, BEC, BEM, BGRIM, BH, BJC, BLAND, BPP, BTS, CBG, CENTEL, CHG, CK, CKP, COM7, CPALL, CPF, CPN, DELTA, DTAC, EA, EGCO, EPG, ERW, ESSO, GFPT, GLOBAL, GPSC, GULF, GUNKUL, HANA, HMPRO, INTUCH, IRPC, IVL, JAS, JMT, KBANK, KCE, KKP, KTB, KTC, LH, MAJOR, MBK, MEGA, MINT, MTC, ORI, OSP, PLANB, PRM, PSH, PSL, PTG, PTT, PTTEP, PTTGC, QH, RATCH, ROBINS, RS, SAWAD, SCB, SCC, SGP, SIRI, SPALI, SPRC, STA, STEC, SUPER, TASCOS, TCAP, THAI, THANI, TISCO, TKN, TMB, TOA, TOP, TPIPP, TRUE, TTW, TU, TVO, WHA และ SET50 Future โดยบริษัทฯ อาจจัดทำบทวิเคราะห์ของหลักทรัพย์อ้างอิงดังกล่าว ดังนั้น นักลงทุนควรศึกษารายละเอียดในหนังสือชี้ชวนของใบสำคัญแสดงสิทธิอนุพันธ์ดังกล่าวก่อนตัดสินใจลงทุน

หมายเหตุ: ประธานกรรมการของบริษัทหลักทรัพย์ ฟินันเซีย ไซรัส จำกัด (มหาชน) ดำรงตำแหน่งเป็นกรรมการของบริษัท ทรู คอร์ปอเรชั่น จำกัด (มหาชน)

Remark : FSS's Chairman is a TRUE's director.