



## SET INDEX

หากดัชนีสามารถขึ้นเหนือ 1620 จุดได้  
จะเริ่มเป็นบวกระยะสั้น

วานนี้ดัชนีปิดที่ระดับ 1617.55 จุด  
(+0.88 จุด )

ภาพทางเทคนิคราย 60 นาที สุด  
สัปดาห์ที่ผ่านมาดัชนีสามารถประคองตัวให้  
ไม่หลุดแนวรับ 1610 จุด ทำให้ดัชนีมี  
โอกาสที่จะได้เห็นการฟื้นตัวกลับขึ้นมาได้  
บ้างในช่วงสัปดาห์นี้ โดยมีแนวต้านแรกที่  
1620 จุด โดยหากดัชนีสามารถฟื้นตัว  
ขึ้นมาขึ้นเหนือระดับดังกล่าวได้ จะทำให้  
ทิศทางระยะสั้นกลับมาเป็นบวกอีกครั้ง



## Technical Review

- S50H23 : หากขึ้นเหนือ 975 จุดได้จะเริ่มกลับมาเป็นบวก
- Momentum Trading : TKS,BRI
- Swing Trading : GPSC,PRM

แนวรับ	1610	1605
แนวต้าน	1620	1625

ทีมนักวิเคราะห์ | ณัฐวุฒิ ศิริแสงชัยกุล  
เลขที่ทะเบียน : 057116  
02-646-9877

# SET50 Index Futures



**หากยืนเหนือ 975 จุดได้  
จะเริ่มกลับมาเป็นบวก**

23 ธ.ค. 65 นักลงทุนต่างชาติ Long สุทธิ  
3,383 สัญญา  
ค่า Basis ของ S50Z22 อยู่ที่ระดับ +0.65 จุด  
ภาพทางเทคนิคราย 60 นาที สัปดาห์ที่ผ่านมา  
ดัชนีสามารถประคองตัวอยู่เหนือแนวรับ 970 จุด ส่งผล  
ให้ทิศทางในสัปดาห์นี้มีโอกาสฟื้นตัวกลับขึ้นมาได้ โดย  
มีแนวต้านรอทดสอบแรกที่ 975 จุด และหากดัชนี  
สามารถยืนเหนือระดับดังกล่าวได้ จะเริ่มดึงทิศทางระยะ  
สั้นให้กลับมาเป็นบวก

	แนวรับ		แนวต้าน		
	970	967	975	978	
	Contracts	Long	Short	Net	YTD
Institution		26,801	28,576	-1,775	-21,175
Foreign		150,947	147,564	3,383	1,312
Local		90,770	92,378	-1,608	19,863

**กลยุทธ์ S50H23**

- พอร์ตว่างแะ Wait and See

Top Most Active

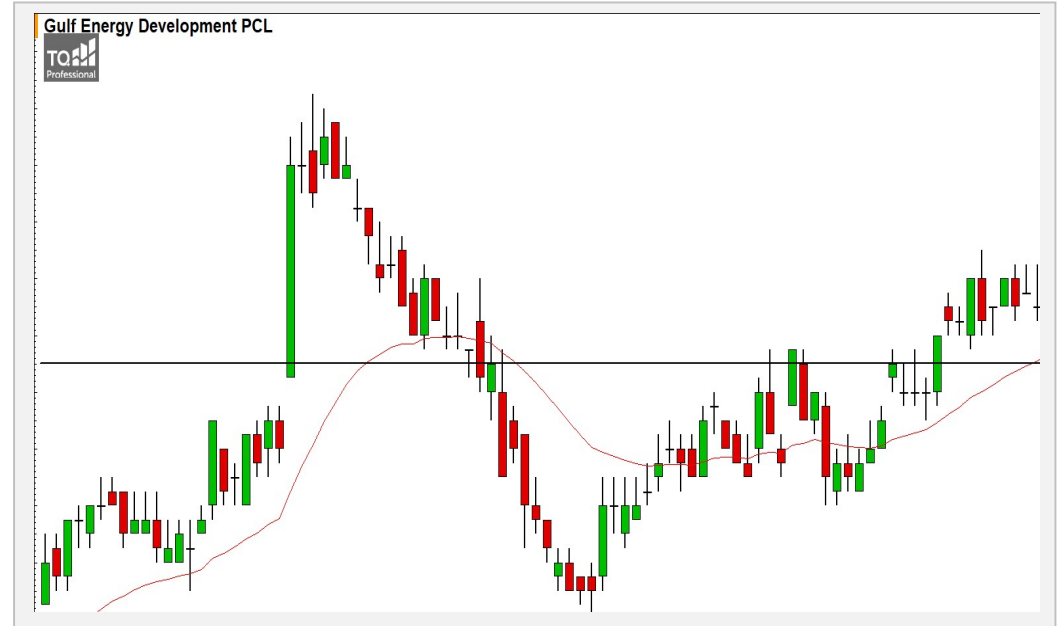
ADVANC



	Level 1	Level 2
<b>Support</b>	188	184.50
<b>Resistance</b>	191	193.50

**ADVANC** : ราคากำลังฟื้นตัวขึ้นทดสอบแนวต้าน 191 บาท โดยหากราคาสามารถยืนเหนือแนวต้านดังกล่าวได้ จะทำให้ราคาเริ่มกลับมามีภาพที่เป็นบวกระยะสั้นอีกครั้ง

GULF



	Level 1	Level 2
<b>Support</b>	52.50	50.50
<b>Resistance</b>	54.50	55.50

**GULF** : ราคากำลังพักตัวสะสมกำลังลงมาที่แนวรับ 52.20 บาทซึ่งเป็นบริเวณ High ของรอบก่อนหน้านี้ คาดราคามีโอกาสฟื้นตัวขึ้นที่ระดับดังกล่าวเนื่องจากทิศทางหลักที่เป็นขาขึ้น

# Momentum Trading

TKS

<b>Support</b>	12
<b>Resistance</b>	12.40/12.90
<b>Stop loss</b>	11.60

## คำแนะนำระยะสั้น (BUY)

ราคาปรับตัวขึ้นผ่านแนวต้านหลักที่ 12 บาทขึ้นมาด้วยปริมาณการซื้อขายที่หนาแน่น ทำให้ทิศทางหลักกลับมาเป็นบวกอีกครั้ง วางแนวต้านถัดไปที่ 12.40 บาทและ 12.90 บาท



BRI

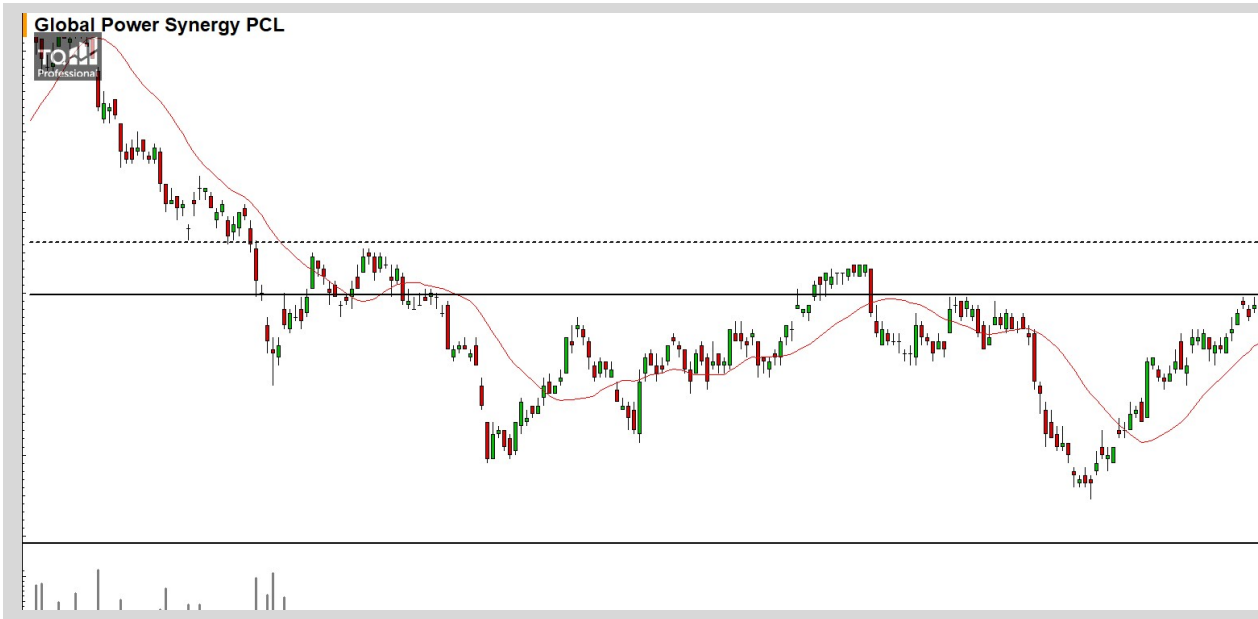
<b>Support</b>	11.10
<b>Resistance</b>	11.60-11.80
<b>Stop loss</b>	10.70

## คำแนะนำระยะสั้น (BUY)

ราคาปรับตัวขึ้นผ่านแนวต้านหลักที่ 11.10 บาทด้วยปริมาณการซื้อขายที่หนาแน่น ดึงทิศทางหลักให้กลับมาเป็นบวกอีกครั้ง วางแนวต้านถัดไปที่ 11.60-11.80 บาท



# Swing Trading



<b>Support</b>	70.50
<b>Resistance</b>	73
<b>Stop loss</b>	69

## คำแนะนำระยะสั้น (BUY)

ราคากำลังพักตัวสะสมกำลังในทิศทางหลักที่เป็นบวก โดยมีแนวรับที่ 70.50 บาท คาดราคามีโอกาสฟื้นตัวที่ระดับดังกล่าว วางแนวต้านทดสอบแรกที่ 73 บาท

GPSC



<b>Support</b>	7.00
<b>Resistance</b>	7.50
<b>Stop loss</b>	6.80

## คำแนะนำระยะสั้น (BUY)

ราคาพักตัวลงมาที่แนวรับ 7.00 บาท โดยที่ภาพหลักยังไม่เสียหายของขาขึ้น คาดราคามีโอกาสเกิด Technical Rebound ที่บริเวณดังกล่าว วางแนวต้านที่ 7.50 บาท

PRM

# COMMODITY MARKET

## Crude Oil (WTI)



<b>แนวรับ</b>	<b>แนวต้าน</b>
76.50	72
80	83

ราคาน้ำมันดิบ WTI พุ่งตัวขึ้นผ่านแนวต้านแรกที่ 76.50 ดอลลาร์ เริ่มทำให้รอบของการแกว่งตัวลงมีการแรงส่งที่อ่อนแรงลง มีแนวต้านถัดไปที่ 83 ดอลลาร์

## Gold Futures

**ประคองตัวไม่หลุดแนวรับ 1790 ดอลลาร์  
ยังมีภาพที่เป็นบวก**

ภาพทางเทคนิคราคาทองคำราย 240 นาทีที่ค่าขึ้นของสัปดาห์ที่ผ่านมา ราคาทองคำสามารถประคองตัวอยู่เหนือแนวรับ 1790 ดอลลาร์ ยังอยู่ในกรอบของ Uptrend Channel ยังมีภาพหลักที่เป็นบวก

### คำแนะนำระยะสั้น GOH23

- พอร์ตวางแนวรอเปิด Long ที่ 1790 ดอลลาร์ วางเป้าหมายทำกำไรที่ 1805 ดอลลาร์ ตัดขาดทุนกรณีหลุด 1780 ดอลลาร์

วันที่ 23 ธ.ค. 2022  
กองทุน SPDR ขายทองคำ 0.87 ตัน  
ไว้ที่ระดับ 913.01 ตัน



	แนวรับ		แนวต้าน	
	1790	1775	1805	1820

Contracts	Long	Short	Net	YTD
Institution	2,643	4,231	-1,588	3,159
Foreign	18,714	28,610	-9,896	-10,445
Local	28,702	17,218	11,484	7,286

**DISCLAIMER:** รายงานฉบับนี้จัดทำโดยบริษัทหลักทรัพย์ ฟินันเซีย ไซรัส จำกัด (มหาชน) "บริษัท" ข้อมูลที่ปรากฏในรายงานฉบับนี้ถูกจัดทำขึ้นบนพื้นฐานของแหล่งข้อมูลที่เราเชื่อหรือคิดว่ามีความน่าเชื่อถือ และความถูกต้อง อย่างไรก็ตามบริษัทไม่รับรองความถูกต้องครบถ้วนของข้อมูลดังกล่าว ข้อมูลและความคิดเห็นที่ปรากฏอยู่ในรายงานฉบับนี้อาจมีการเปลี่ยนแปลง แก้ไข หรือเพิ่มเติมได้ตลอดเวลาโดยไม่ต้องแจ้งให้ทราบล่วงหน้า บริษัทไม่มีความประสงค์ที่จะชักจูงหรือชี้ชวนให้ผู้ลงทุน ลงทุนซื้อหรือขายหลักทรัพย์ตามที่ปรากฏในรายงานฉบับนี้ รวมทั้งบริษัทไม่ได้รับประกันผลตอบแทนหรือราคาของหลักทรัพย์ตามข้อมูลที่ปรากฏแต่อย่างใด บริษัทจึงไม่รับผิดชอบต่อความเสียหายใดๆ ที่เกิดขึ้นจากการนำข้อมูลหรือความเห็นในรายงานฉบับนี้ไปใช้ไม่ว่ากรณีใดก็ตาม ผู้ลงทุนควรศึกษาข้อมูลและใช้ดุลยพินิจอย่างรอบคอบในการตัดสินใจลงทุน

บริษัทขอสงวนลิขสิทธิ์ในข้อมูลและความคิดเห็นที่ปรากฏอยู่ในรายงานฉบับนี้ ห้ามมิให้ผู้ใดนำข้อมูลและความคิดเห็นในรายงานฉบับนี้ไปใช้ประโยชน์ คัดลอก ตัดแปลง ทำซ้ำ นำออกแสดงหรือเผยแพร่ต่อสาธารณชนไม่ว่าทั้งหมดหรือบางส่วน โดยไม่ได้รับอนุญาตเป็นลายลักษณ์อักษรจากบริษัทล่วงหน้า การลงทุนในหลักทรัพย์มีความเสี่ยง ผู้ลงทุนควรศึกษาข้อมูลและพิจารณาอย่างรอบคอบก่อนการตัดสินใจลงทุน

บริษัทหลักทรัพย์ ฟินันเซีย ไซรัส จำกัด (มหาชน) อาจเป็นผู้ดูแลสภาพคล่อง (Market Maker) และผู้ออกใบสำคัญแสดงสิทธิอนุพันธ์ (Derivative Warrants) บนหลักทรัพย์ AAV, ADVANC, AEONTS, AMATA, ANAN, AOT, AP, BANPU, BBL, BCH, BCP, BCPG, BDMS, BEAUTY, BEC, BEM, BGRIM, BH, BJC, BLAND, BPP, BTS, CBG, CENTEL, CHG, CK, CKP, COM7, CPALL, CPF, CPN, DELTA, DTAC, EA, EGCO, EPG, ERW, ESSO, GFPT, GLOBAL, GPSC, GULF, GUNKUL, HANA, HMPRO, INTUCH, IRPC, IVL, JAS, JMT, KBANK, KCE, KKP, KTB, KTC, LH, MAJOR, MBK, MEGA, MINT, MTC, ORI, OSP, PLANB, PRM, PSH, PSL, PTG, PTT, PTTEP, PTTGC, QH, RATCH, ROBINS, RS, SAWAD, SCB, SCC, SGP, SIRI, SPALI, SPRC, STA, STEC, SUPER, TASCOS, TCAP, THAI, THANI, TISCO, TKN, TMB, TOA, TOP, TPIPP, TRUE, TTW, TU, TVO, WHA และ SET50 Future โดยบริษัทฯ อาจจัดทำบทวิเคราะห์ของหลักทรัพย์อ้างอิงดังกล่าว ดังนั้น นักลงทุนควรศึกษารายละเอียดในหนังสือชี้ชวนของใบสำคัญแสดงสิทธิอนุพันธ์ดังกล่าวก่อนตัดสินใจลงทุน

หมายเหตุ: ประธานกรรมการของบริษัทหลักทรัพย์ ฟินันเซีย ไซรัส จำกัด (มหาชน) ดำรงตำแหน่งเป็นกรรมการของบริษัท ทรู คอร์ปอเรชั่น จำกัด (มหาชน)

Remark : FSS's Chairman is a TRUE's director.