



Market Update : คาดบายนัดชนิแก่วงออกด้านข้าง



แนวรับ		แนวต้าน	
1620	1610	1630	1637

SET INDEX ภาพทางเทคนิคคราย 60 นาที เชนัดชนิแก่วงขึ้นพันตัวขึ้นยืนเหนือแนวต้านแรกที่ 1620 จุด เริ่มดิ่งรอบของการพันตัวระยะสั้นกลับเข้ามาอีกครั้ง วางแนวต้านถัดไปที่ 1630 จุด

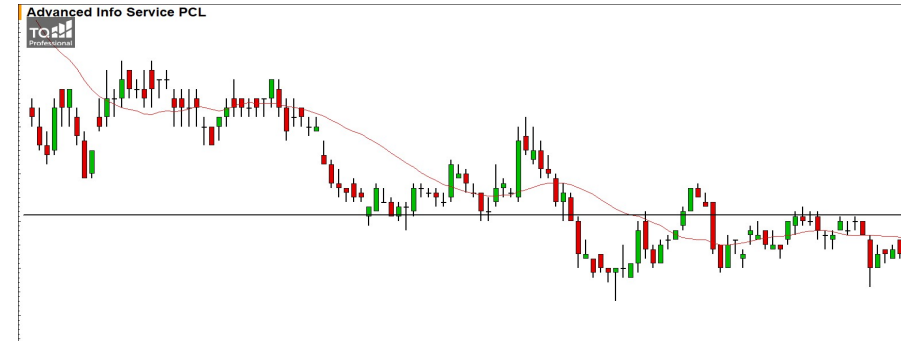
S50Z22 ภาพทางเทคนิคคราย 60 นาที เชนัดชนิแก่วงขึ้นพันตัวขึ้นมายืนเหนือแนวต้านแรกที่ 975 จุด เริ่มดิ่งภาพระยะสั้นให้กลับมาเป็นบวก วางแนวต้านรอบทดสอบถัดไปที่ 980 จุด และ 985 จุด คาดดชนิแก่วงมีโอกาสที่ชะลอตัวสลับลงมาได้บ้างที่บริเวณดังกล่าว

กลยุทธ์ S50H23

- พอร์ตว่างแนะ Wait and See

แนวรับ		แนวต้าน	
975	972	980	985

Mid-Day Trading



แนวรับ	แนวต้าน	Stop loss
190.50	194/196	187

ADVANC : ราคากำลังพันตัวขึ้นผ่านแนวต้านแรกที่ 190.50 บาทดิ่งรอบของการพันตัวระยะสั้นขึ้นทดสอบแนวต้าน 194 บาทเข้ามา



แนวรับ	แนวต้าน	Stop loss
41.75	44.50/45.50	40

SAPPE : ราคาพันตัวขึ้นผ่านแนวต้านแรกที่ 41.75 บาท มองราคาเริ่มกลับมามีทิศทางที่เป็นบวกอีกครั้ง วางแนวต้านถัดไปที่ 44.50 บาท

DISCLAIMER: รายงานฉบับนี้จัดทำโดยบริษัทหลักทรัพย์ ฟินันเซีย ไซรัส จำกัด (มหาชน) "บริษัท" ข้อมูลที่ปรากฏในรายงานฉบับนี้ถูกจัดทำขึ้นบนพื้นฐานของแหล่งข้อมูลที่เราหรือเราเชื่อว่ามีความน่าเชื่อถือ และความถูกต้อง อย่างไรก็ตามบริษัทไม่รับรองความถูกต้องครบถ้วนของข้อมูลดังกล่าว ข้อมูลและความเห็นที่ปรากฏอยู่ในรายงานฉบับนี้อาจมีการเปลี่ยนแปลง แก้ไข หรือเพิ่มเติมได้ตลอดเวลาโดยไม่ต้องแจ้งให้ทราบล่วงหน้า บริษัทไม่มีความประสงค์ที่จะชักจูงหรือชี้ชวนให้ผู้ลงทุน ลงทุนซื้อหรือขายหลักทรัพย์ตามที่ปรากฏในรายงานฉบับนี้ รวมทั้งบริษัทไม่ได้รับประกันผลตอบแทนหรือราคาของหลักทรัพย์ตามข้อมูลที่ปรากฏแต่อย่างใด บริษัทจึงไม่รับผิดชอบต่อความเสียหายใดๆ ที่เกิดขึ้นจากการนำข้อมูลหรือความเห็นในรายงานฉบับนี้ไปใช้ไม่ว่ากรณีใดก็ตาม ผู้ลงทุนควรศึกษาข้อมูลและใช้ดุลยพินิจอย่างรอบคอบในการตัดสินใจลงทุน

บริษัทขอสงวนลิขสิทธิ์ในข้อมูลและความคิดเห็นที่ปรากฏอยู่ในรายงานฉบับนี้ ห้ามมิให้ผู้ใดนำข้อมูลและความคิดเห็นในรายงานฉบับนี้ไปใช้ประโยชน์ คัดลอก ตัดแปลง ทำซ้ำ นำออกแสดงหรือเผยแพร่ต่อสาธารณชนไม่ว่าทั้งหมดหรือบางส่วน โดยไม่ได้รับอนุญาตเป็นลายลักษณ์อักษรจากบริษัทล่วงหน้า การลงทุนในหลักทรัพย์มีความเสี่ยง ผู้ลงทุนควรศึกษาข้อมูลและพิจารณาอย่างรอบคอบก่อนการตัดสินใจลงทุน

บริษัทหลักทรัพย์ ฟินันเซีย ไซรัส จำกัด (มหาชน) อาจเป็นผู้ดูแลสภาพคล่อง (Market Maker) และผู้ออกใบสำคัญแสดงสิทธิอนุพันธ์ (Derivative Warrants) บนหลักทรัพย์ AAV, ADVANC, AEONTS, AMATA, ANAN, AOT, AP, BANPU, BBL, BCH, BCP, BCPG, BDMS, BEAUTY, BEC, BEM, BGRIM, BH, BJC, BLAND, BPP, BTS, CBG, CENTEL, CHG, CK, CKP, COM7, CPALL, CPF, CPN, DELTA, DTAC, EA, EGCO, EPG, ERW, ESSO, GFPT, GLOBAL, GPSC, GULF, GUNKUL, HANA, HMPRO, INTUCH, IRPC, IVL, JAS, JMT, KBANK, KCE, KKP, KTB, KTC, LH, MAJOR, MBK, MEGA, MINT, MTC, ORI, OSP, PLANB, PRM, PSH, PSL, PTG, PTT, PTTEP, PTTGC, QH, RATCH, ROBINS, RS, SAWAD, SCB, SCC, SGP, SIRI, SPALI, SPRC, STA, STEC, SUPER, TASCOS, TCAP, THAI, THANI, TISCO, TKN, TMB, TOA, TOP, TPIPP, TRUE, TTW, TU, TVO, WHA และ SET50 Future โดยบริษัทฯ อาจจัดทำบทวิเคราะห์ของหลักทรัพย์อ้างอิงดังกล่าว ดังนั้น นักลงทุนควรศึกษารายละเอียดในหนังสือชี้ชวนของใบสำคัญแสดงสิทธิอนุพันธ์ดังกล่าวก่อนตัดสินใจลงทุน