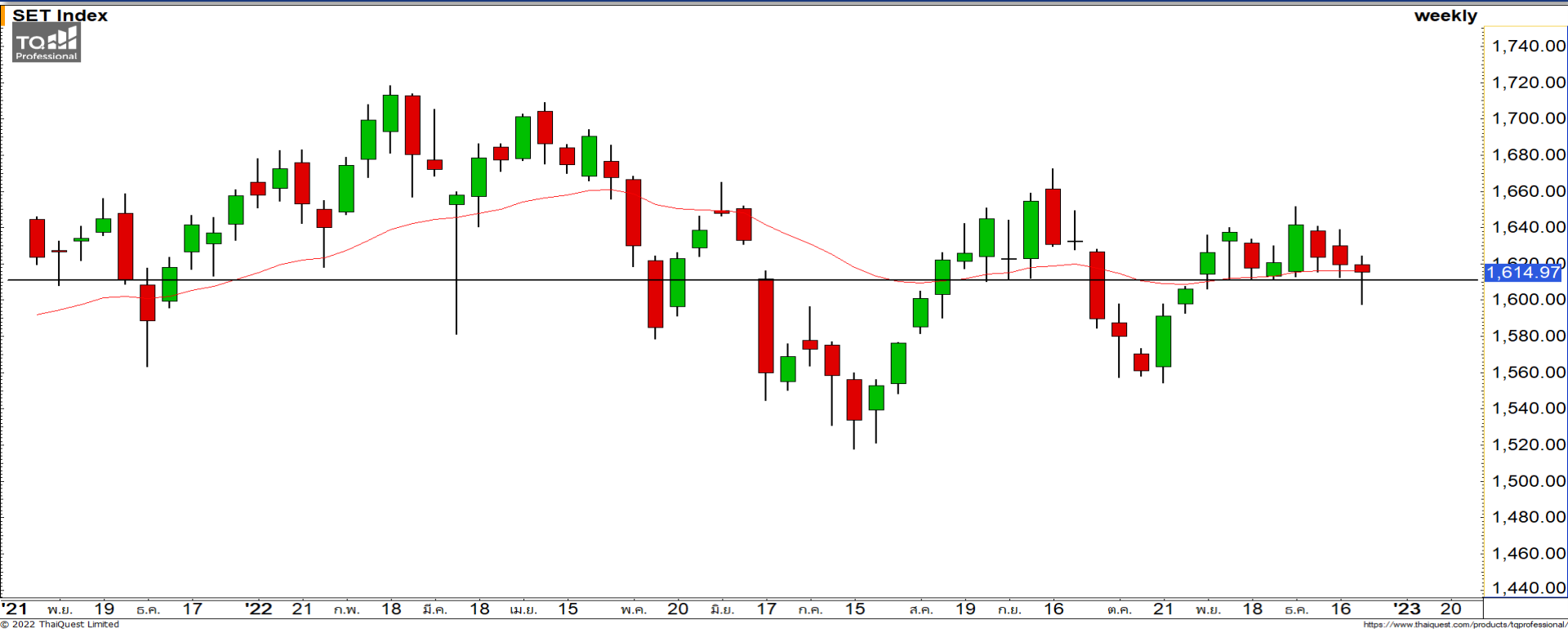


Weekly Keys

SET INDEX : มุมมองสัปดาห์หน้า



หากดัชนีสามารถยืนเหนือ 1610 จุดได้ สัปดาห์หน้ามีโอกาสได้เห็นการฟื้นตัวของดัชนี

สัปดาห์นี้พักตัวลงต่อเนื่องลงมาต่ำกว่าระดับ 1610 จุด ในช่วงต้นสัปดาห์ ก่อนที่จะฟื้นตัวกลับขึ้นมาเหนือระดับดังกล่าวได้ โดยหาก สัปดาห์นี้ดัชนีสามารถยืนปิดเหนือระดับดังกล่าวได้ จะทำราคาปิดของภาพรายสัปดาห์เป็นสัญญาณกลับตัวระยะสั้นจากแท่งเทียน Hammer และมีโอกาสได้เห็นการฟื้นตัวของดัชนีในสัปดาห์หน้า

ทีมนักวิเคราะห์ : อนุรักษ์ ศิริแสงชัยกุล เลขที่ทะเบียน : 057116 โทร. : 02-646-9877

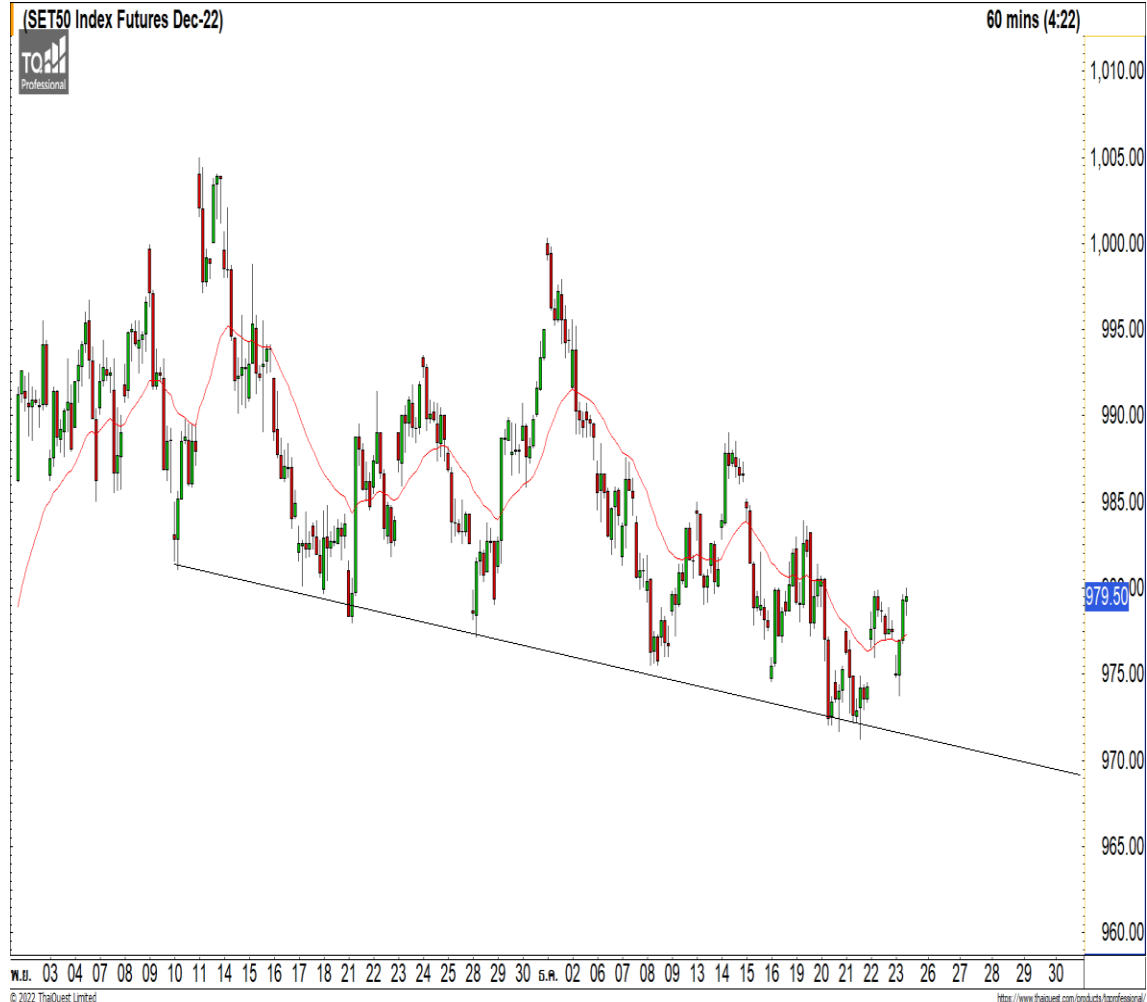
23 December 2022

S50Z22

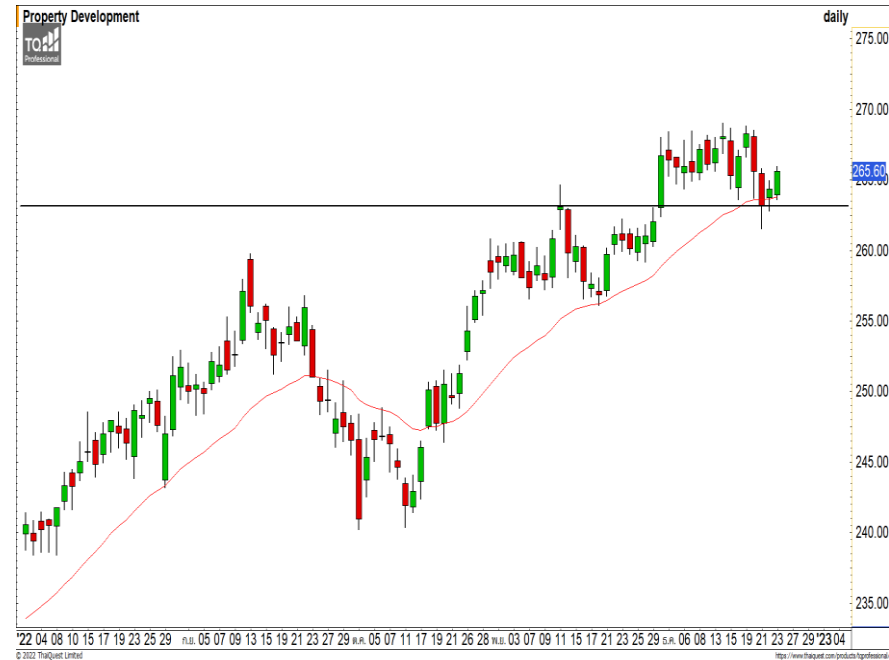
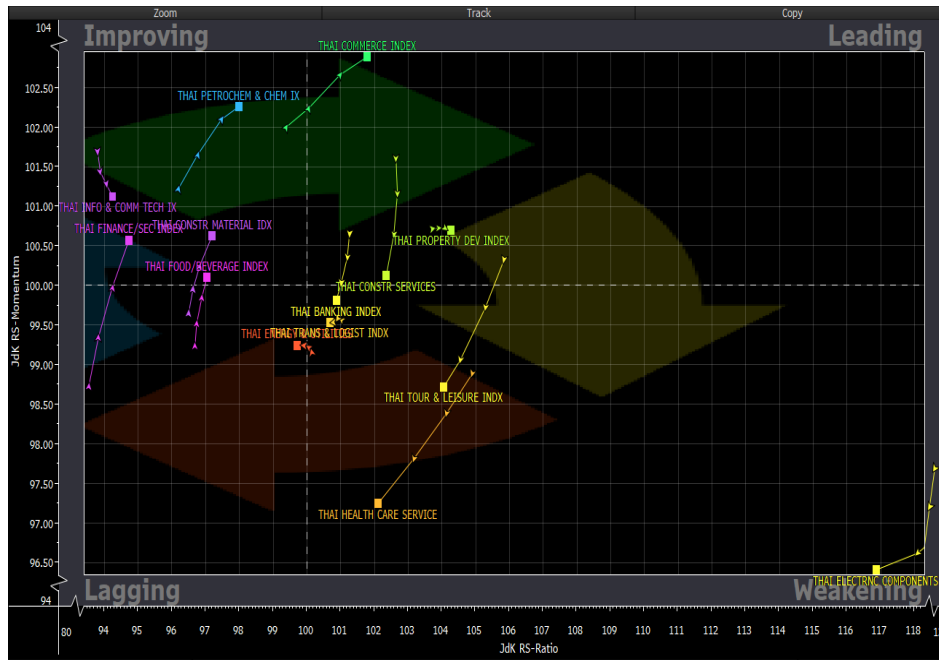
แนวรับ : 972/968
แนวต้าน : 980/990

S50Z22 : ภาพทางเทคนิคราย 60 นาที สัปดาห์นี้ ดัชนีพักตัวลงต่ำกว่าระดับ 978 จุด ทำให้ดัชนีมีทิศทางหลักที่เป็น Sideway Down โดยหากดัชนีฟื้นตัวขึ้นยืนเหนือแนวต้านแรกที่ 980 จะฟื้นตัวต่อระยะสั้นขึ้นทดสอบแนวต้านถัดไปที่ 990 จุดและคาดดัชนีไม่ผ่านระดับดังกล่าวเนื่องจากทิศทางหลักที่ยังไม่กลับมาเป็นบวก

- พอร์ตว่างนะ Wait and See



Sector Analysis



- กลุ่มที่นำตลาดในช่วงนี้ได้แก่ BANK, PROP, COMM ในขณะที่ CONS กำลังพักตัว
- กลุ่มที่พักตัวลงมาที่โซน Weakening ได้แก่ TOUR, HEALTH, BANK, TRANS และ ETRON
- กลุ่มที่ฟื้นตัวขึ้นในโซน Improving ได้แก่ ICT, FIN, FOOD และ COMMAT โดย PETRO ฟื้นตัวได้ดีที่สุด
- กลุ่มที่อ่อนแอกว่าตลาดได้แก่ ENER

พัฒนาอสังหาริมทรัพย์ สัปดาห์นี้ดัชนีกลุ่มพักตัวลงมาที่แนวรับบริเวณ High เดิมที่ 262 จุด โดยที่ทิศทางหลักยังอยู่ในทิศทางขาขึ้น คาดดัชนีพักตัวสะสมกำลังเพื่อรอฟื้นตัวกลับในอนาคต มองเป็นจังหวะเข้าสะสมที่ดี

Weekly Trading

ASW

แนวรับ

แนวต้าน

7.80/7.65

8.10/8.30

สัปดาห์นี้ราคาสามารถฟื้นตัวขึ้นทะลุผ่าน Downtrend Line ของทิศทางหลักขึ้นมาด้วยปริมาณการซื้อขายที่หนาแน่นเป็นการทำราคากลับมาเป็นทิศทางเชิงบวกอีกครั้ง



NOBLE

แนวรับ

แนวต้าน

5.05/4.80

5.30-5.50

ราคาประคองตัวอยู่เหนือแนวรับ 5.05 บาท มองราคาอยู่ในทิศทางหลักที่เป็นขาขึ้น คาดราคาอยู่ในรอบของการฟื้นตัวต่อเนื่อง วางแนวต้านรอทดสอบที่ 5.30 บาทและ 5.50 บาท

Disclaimer

DISCLAIMER: รายงานฉบับนี้จัดทำโดยบริษัทหลักทรัพย์ ฟินันเซีย ไซรัส จำกัด (มหาชน) “บริษัท” ข้อมูลที่ปรากฏในรายงานฉบับนี้ถูกจัดทำขึ้นบนพื้นฐานของแหล่งข้อมูลที่เราเชื่อหรือคิดว่ามีความน่าเชื่อถือ และ/หรือมีความถูกต้อง อย่างไรก็ตามบริษัทไม่รับรองความถูกต้องครบถ้วนของข้อมูลดังกล่าว ข้อมูลและความเห็นที่ปรากฏอยู่ในรายงานฉบับนี้อาจมีการเปลี่ยนแปลง แก้ไข หรือเพิ่มเติมได้ตลอดเวลาโดยไม่ต้องแจ้งให้ทราบล่วงหน้า บริษัทไม่มีความประสงค์ที่จะชักจูงหรือชี้ชวนให้ผู้ลงทุน ลงทุนซื้อหรือขายหลักทรัพย์ตามที่ปรากฏในรายงานฉบับนี้ รวมทั้งบริษัทไม่ได้รับประกันผลตอบแทนหรือราคาของหลักทรัพย์ตามข้อมูลที่ปรากฏแต่อย่างใด บริษัทจึงไม่รับผิดชอบต่อความเสียหายใดๆ ที่เกิดขึ้นจากการนำข้อมูลหรือความเห็นในรายงานฉบับนี้ไปใช้ไม่ว่ากรณีใดก็ตาม ผู้ลงทุนควรศึกษาข้อมูลและใช้ดุลยพินิจอย่างรอบคอบในการตัดสินใจลงทุน

บริษัทขอสงวนลิขสิทธิ์ในข้อมูลและความเห็นที่ปรากฏอยู่ในรายงานฉบับนี้ ห้ามมิให้ผู้ใดนำข้อมูลและความเห็นในรายงานฉบับนี้ไปใช้ประโยชน์ คัดลอก ตัดแปลง ทำซ้ำ นำออกแสดงหรือเผยแพร่ต่อสาธารณชนไม่ว่าทั้งหมดหรือบางส่วน โดยไม่ได้รับอนุญาตเป็นลายลักษณ์อักษรจากบริษัทล่วงหน้า การลงทุนในหลักทรัพย์มีความเสี่ยง ผู้ลงทุนควรศึกษาข้อมูลและพิจารณาอย่างรอบคอบก่อนการตัดสินใจลงทุน

บริษัทหลักทรัพย์ ฟินันเซีย ไซรัส จำกัด (มหาชน) อาจเป็นผู้ดูแลสภาพคล่อง (Market Maker) และผู้ออกใบสำคัญแสดงสิทธิอนุพันธ์ (Derivative Warrants) บนหลักทรัพย์ AAV, ADVANC, AEONTS, AMATA, ANAN, AOT, AP, BANPU, BBL, BCH, BCP, BCPG, BDMS, BEAUTY, BEC, BEM, BGRIM, BH, BJC, BLAND, BPP, BTS, CBG, CENTEL, CHG, CK, CKP, COM7, CPALL, CPF, CPN, DELTA, DTAC, EA, EGCO, EPG, ERW, ESSO, GFPT, GLOBAL, GPSC, GULF, GUNKUL, HANA, HMPRO, INTUCH, IRPC, IVL, JAS, JMT, KBANK, KCE, KKP, KTB, KTC, LH, MAJOR, MBK, MEGA, MINT, MTC, ORI, OSP, PLANB, PRM, PSH, PSL, PTG, PTT, PTTEP, PTTGC, QH, RATCH, ROBINS, RS, SAWAD, SCB, SCC, SGP, SIRI, SPALI, SPRC, STA, STEC, SUPER, TASCO, TCAP, THAI, THANI, TISCO, TKN, TMB, TOA, TOP, TPIPP, TRUE, TTW, TU, TVO, WHA และ SET50 Future โดยบริษัทฯ อาจจัดทำบทวิเคราะห์ของหลักทรัพย์อ้างอิงดังกล่าวนี้ ดังนั้น นักลงทุนควรศึกษารายละเอียดในหนังสือชี้ชวนของใบสำคัญแสดงสิทธิอนุพันธ์ดังกล่าวก่อนตัดสินใจลงทุน