



SET INDEX

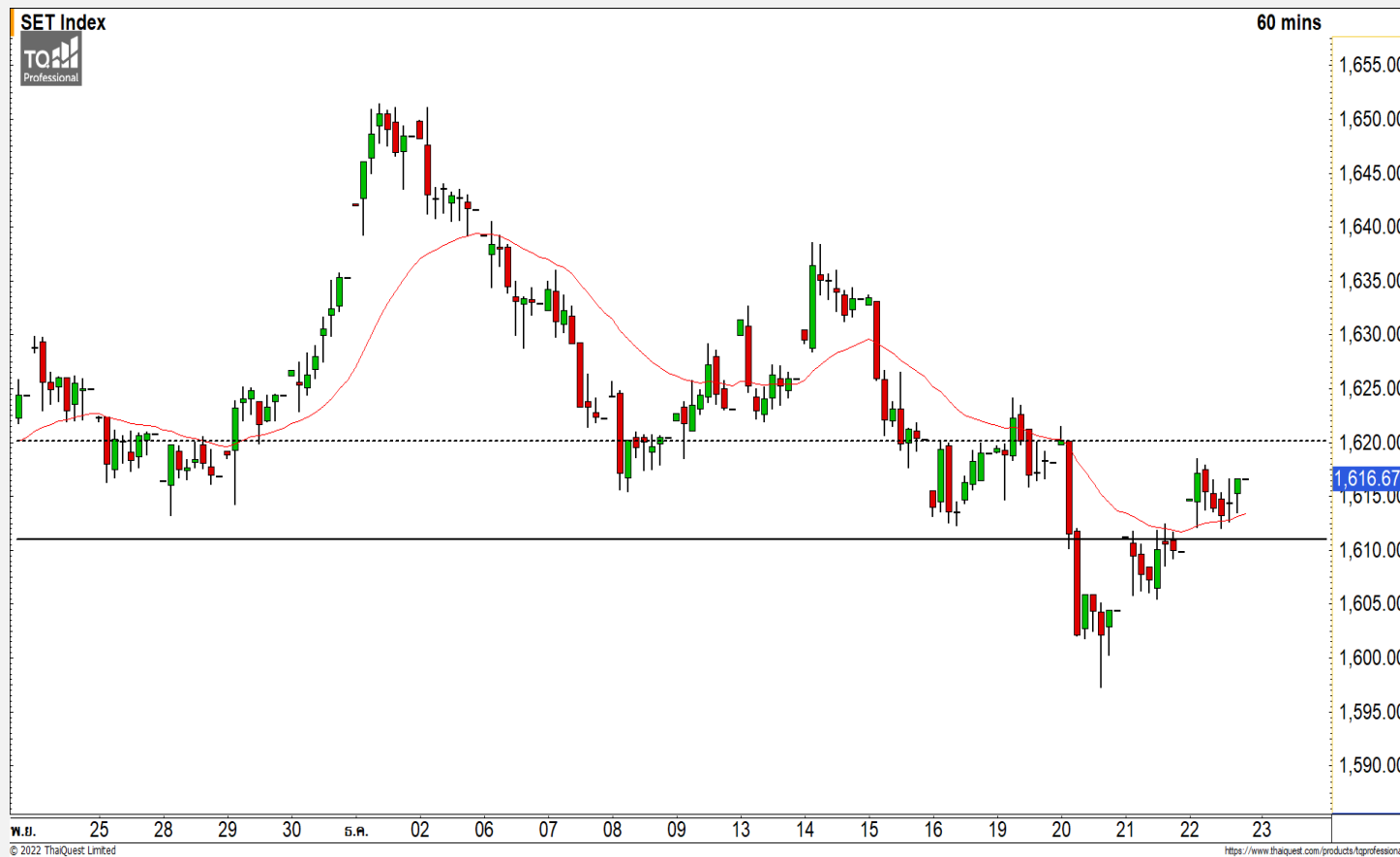
ดัชนีไม่ผ่านแนวต้าน 1620 จุด
ยังเสี่ยงต่อการพักตัว

วานนี้ดัชนีปิดที่ระดับ 1616.67 จุด
(+6.73 จุด)

ภาพทางเทคนิคราย 60 นาที วานนี้ดัชนีปรับตัวกลับขึ้นมาได้ตามที่ประเมินไว้ โดยปรับตัวขึ้นมาทดสอบแนวต้าน 1615 จุด แต่ยังไม่สามารถทะลุผ่านแนวต้านถัดไปที่ 1620 จุดได้ ทำให้ดัชนียังมีความเสี่ยงที่จะพักตัวลงในวันนี้ โดยมีแนวรับแรกที่ 1610 จุด หากดัชนีสามารถประคองตัวไม่หลุดระดับดังกล่าวจะทำให้ดัชนีมีโอกาสปรับตัวกลับขึ้นมาได้อีก

แนวรับ	1610	1605
แนวต้าน	1615	1620

ทีมนักวิเคราะห์ | ถิรัฐาภรณ์ ศิริแสงชัยกุล
เลขที่ทะเบียน : 057116
02-646-9877



Technical Review

- S50Z22 : พื้นตัวไม่ผ่านแนวต้าน 980 จุด ยังมีโอกาสที่จะพักตัวอีกครั้ง
- Momentum Trading : BBL,ASW
- Swing Trading : INTUCH,CPANEL

SET50 Index Futures



**ฟื้นตัวไม่ผ่านแนวต้าน 980 จุด
ยังมีโอกาสที่จะพักตัวอีกครั้ง**

22 ธ.ค. 65 นักลงทุนต่างชาติ Long สุทธิ

15,758 สัญญา

ค่า Basis ของ S50Z22 อยู่ที่ระดับ +0.65 จุด

ภาพทางเทคนิคราย 60 นาที วานนี้ฟื้นตัวขึ้นมาทดสอบแนวต้าน 978-980 จุดตามที่ได้ประเมินไว้ และยังไม่สามารถฟื้นตัวขึ้นทะลุระดับดังกล่าว ทำให้ดัชนียังมีโอกาสที่จะพักตัวต่อในวันนี้ โดยมีแนวรับที่ระดับเดิม 972 จุด คาดดัชนีมีโอกาสที่จะฟื้นตัวกลับขึ้นมาได้ที่บริเวณดังกล่าว

	แนวรับ		แนวต้าน		
	972	968	978	983-85	
Contracts	Long	Short	Net	YTD	
Institution	25,577	26,493	-916	-19,400	
Foreign	149,977	134,219	15,758	-2,071	
Local	64,060	78,902	-14,842	21,471	

กลยุทธ์ S50Z22

- พอร์ตวางแนว Wait and See

BBL



Level 1 Level 2

Support	145	143.50
Resistance	147	149

BBL : ราคาปรับตัวขึ้นผ่านแนวต้านแรกที่ 145 บาทขึ้นมาด้วยปริมาณการซื้อขายที่หนาแน่น คาดราคาเข้าสู่รอบของการปรับตัวบนทิศทางหลักขาขึ้น วางแนวต้านรอทดสอบที่ 147-149 บาท

MAKRO



Level 1 Level 2

Support	37.50	36
Resistance	39.50	40.75

MAKRO : ราคากำลังกลับเข้าสู่รอบของการปรับตัวอีกครั้งหลังพักตัวลงมาที่แนวรับ 37.50 บาทตามที่ได้ประเมินไว้ วางแนวต้านแรกที่ 39.50 บาท และ 40.75 บาท

Momentum Trading

BBL

Support | 145
Resistance | 147-149
Stop loss | 143.50

คำแนะนำระยะสั้น (BUY)

ราคาหุ้นตัวขึ้นผ่านแนวต้านแรกที่ 145 บาทขึ้นมามีปริมาณการซื้อขายที่หนาแน่น คาดราคาเข้าสู่รอบของการปรับตัวบนทิศทางหลักขาขึ้น วางแนวต้านรอทดสอบที่ 147-149 บาท



ASW

Support | 7.85
Resistance | 8.10/8.30
Stop loss | 7.60

คำแนะนำระยะสั้น (BUY)

ราคาหุ้นตัวขึ้นผ่าน Downtrend Line ของทิศทางหลักขึ้นมามีปริมาณการซื้อขายที่หนาแน่น เป็นดังทิศทางหลักให้เริ่มกลับมาเป็นบวกอีกครั้ง วางแนวต้านที่ 8.10-8.30 บาท



Swing Trading



Support	74.50
Resistance	76.50-77
Stop loss	73.50

คำแนะนำระยะสั้น (BUY)

ราคาปรคองตัวอยู่เหนือแนวรับ 74.50 บาท คาดราคายังอยู่ในรอบของการฟื้นตัวบนทิศทาง Sideway Up มีแนวต้านรอทดสอบที่ 76.50-77 บาท

INTOUCH



Support	9.50
Resistance	10.60/11.30
Stop loss	9

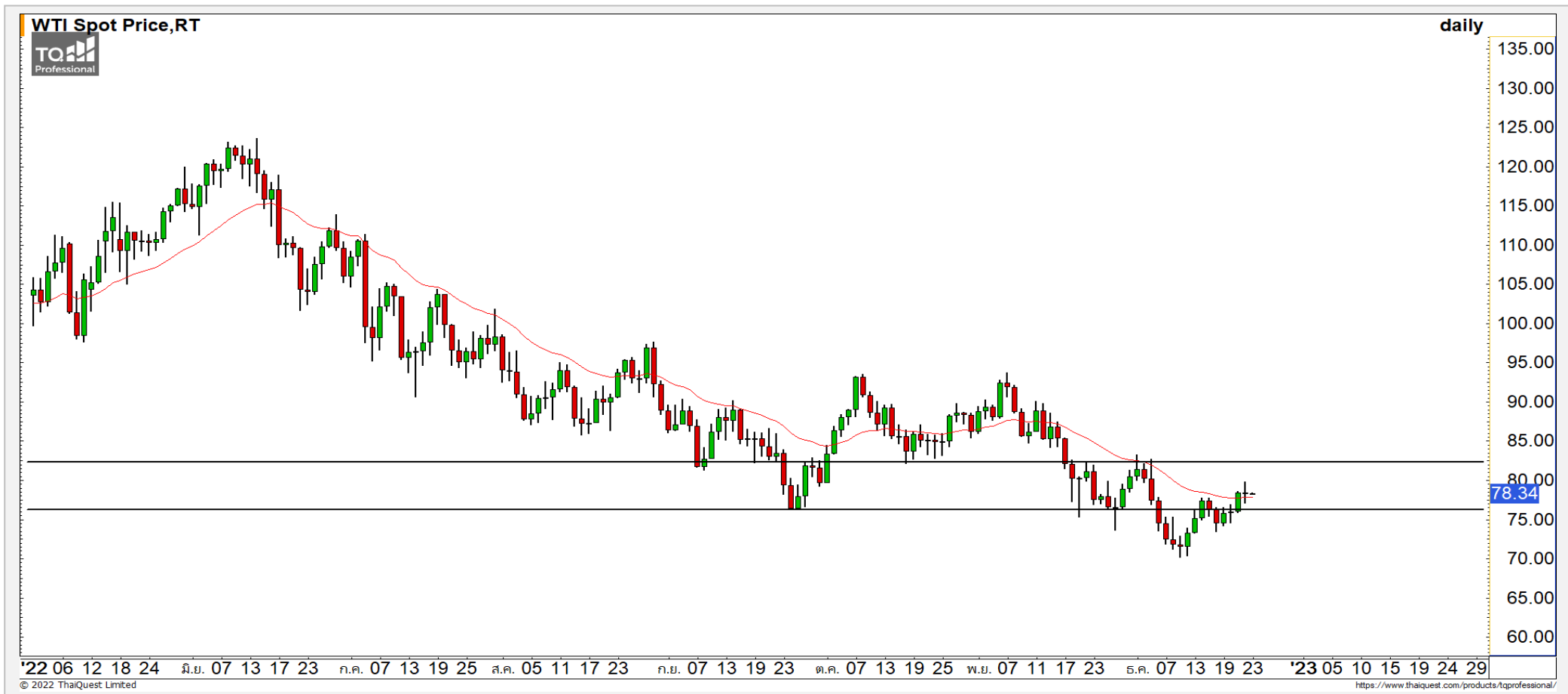
คำแนะนำระยะสั้น (BUY)

ราคาพักตัวลงมาที่แนวรับ 9.50 บาท ยังไม่เสียทรงของทิศทางขาขึ้น มองเป็นการพักตัวสะสมกำลัง สามารถใช้เป็นจังหวะเข้าสะสมได้ วางแนวต้านที่ 10.60 บาทเบะ 11.30 บาท

CPANEL

COMMODITY MARKET

Crude Oil (WTI)



แนวรับ	แนวต้าน
76.50	83
72	80

ราคาน้ำมันดิบ WTI พุ่งตัวขึ้นผ่านแนวต้านแรกที่ 76.50 ดอลลาร์ เริ่มทำให้รอบของการแกว่งตัวลงมีการแรงส่งที่อ่อนแรงลง

Gold Futures

คาดการณ์ทองคำมีโอกาสที่จะฟื้นตัวที่บริเวณ แนวรับ 1790 ดอลลาร์

ภาพทางเทคนิคราคาทองคำราย 240 นาทีที่ค่าเงินที่ผ่านมาราคาทองคำพักตัวลงหลุดแนวรับ 1805 ดอลลาร์ลงมาที่กรอบของ Uptrend Channel ที่บริเวณ 1790 ดอลลาร์ คาดราคาทองคำมีโอกาสฟื้นตัวที่ระดับดังกล่าว

คำแนะนำระยะสั้น GOZ22

- พอร์ตว่างและรอเปิด Long ที่ 1808 ดอลลาร์ วางเป้าหมายทำกำไรที่ 1822 ดอลลาร์ ตัดขาดทุนกรณีหลุด 1798 ดอลลาร์

วันที่ 22 ธ.ค. 2022
กองทุน SPDR คงการถือทองคำ
ไว้ที่ระดับ 913.88 ตัน



	แนวรับ		แนวต้าน		
	1790	1775	1810	1825	
Contracts	Long	Short	Net	YTD	
Institution	792	1,292	-500	4,747	
Foreign	8,597	8,797	-200	-549	
Local	10,560	9,860	700	-4,198	

DISCLAIMER: รายงานฉบับนี้จัดทำโดยบริษัทหลักทรัพย์ ฟินันเซีย ไซรัส จำกัด (มหาชน) "บริษัท" ข้อมูลที่ปรากฏในรายงานฉบับนี้ถูกจัดทำขึ้นบนพื้นฐานของแหล่งข้อมูลที่เชื่อว่าหรือควรเชื่อว่าจะมีความน่าเชื่อถือ และ50อย่างไรก็ตามบริษัทไม่รับรองความถูกต้อง ความถูกต้องครบถ้วนของข้อมูลดังกล่าว ข้อมูลและความเห็นที่ปรากฏอยู่ในรายงานฉบับนี้อาจมีการเปลี่ยนแปลง แก้ไข หรือเพิ่มเติมได้ตลอดเวลาโดยไม่ต้องแจ้งให้ทราบล่วงหน้า บริษัทไม่มีความประสงค์ที่จะชักจูงหรือชี้ชวนให้ผู้ลงทุน ลงทุนซื้อหรือขายหลักทรัพย์ตามที่ปรากฏในรายงานฉบับนี้ รวมทั้งบริษัทไม่ได้รับประกันผลตอบแทนหรือราคาของหลักทรัพย์ตามข้อมูลที่ปรากฏแต่อย่างใด บริษัทจึงไม่รับผิดชอบความเสียหายใดๆ ที่เกิดขึ้นจากการนำข้อมูลหรือความเห็นในรายงานฉบับนี้ไปใช้ไม่ว่ากรณีใดก็ตาม ผู้ลงทุนควรศึกษาข้อมูลและใช้ดุลยพินิจอย่างรอบคอบในการตัดสินใจลงทุน

บริษัทขอสงวนลิขสิทธิ์ในข้อมูลและความเห็นที่ปรากฏอยู่ในรายงานฉบับนี้ ห้ามมิให้ผู้ใดนำข้อมูลและความเห็นในรายงานฉบับนี้ไปใช้ประโยชน์ คัดลอก ตัดแปลง ทำซ้ำ นำออกแสดงหรือเผยแพร่ต่อสาธารณชนไม่ว่าทั้งหมดหรือบางส่วน โดยไม่ได้รับอนุญาตเป็นลายลักษณ์อักษรจากบริษัทล่วงหน้า การลงทุนในหลักทรัพย์มีความเสี่ยง ผู้ลงทุนควรศึกษาข้อมูลและพิจารณาอย่างรอบคอบก่อนการตัดสินใจลงทุน

บริษัทหลักทรัพย์ ฟินันเซีย ไซรัส จำกัด (มหาชน) อาจเป็นผู้ดูแลสภาพคล่อง (Market Maker) และผู้ออกใบสำคัญแสดงสิทธิอนุพันธ์ (Derivative Warrants) บนหลักทรัพย์ AAV, ADVANC, AEONTS, AMATA, ANAN, AOT, AP, BANPU, BBL, BCH, BCP, BCPG, BDMS, BEAUTY, BEC, BEM, BGRIM, BH, BJC, BLAND, BPP, BTS, CBG, CENTEL, CHG, CK, CKP, COM7, CPALL, CPF, CPN, DELTA, DTAC, EA, EGCO, EPG, ERW, ESSO, GFPT, GLOBAL, GPSC, GULF, GUNKUL, HANA, HMPRO, INTUCH, IRPC, IVL, JAS, JMT, KBANK, KCE, KKP, KTB, KTC, LH, MAJOR, MBK, MEGA, MINT, MTC, ORI, OSP, PLANB, PRM, PSH, PSL, PTG, PTT, PTTEP, PTTGC, QH, RATCH, ROBINS, RS, SAWAD, SCB, SCC, SGP, SIRI, SPALI, SPRC, STA, STEC, SUPER, TASCOS, TCAP, THAI, THANI, TISCO, TKN, TMB, TOA, TOP, TPIPP, TRUE, TTW, TU, TVO, WHA และ SET50 Future โดยบริษัทฯ อาจจัดทำบทวิเคราะห์ของหลักทรัพย์อ้างอิงดังกล่าว ดังนั้น นักลงทุนควรศึกษารายละเอียดในหนังสือชี้ชวนของใบสำคัญแสดงสิทธิอนุพันธ์ดังกล่าวก่อนตัดสินใจลงทุน

หมายเหตุ: ประธานกรรมการของบริษัทหลักทรัพย์ ฟินันเซีย ไซรัส จำกัด (มหาชน) ดำรงตำแหน่งเป็นกรรมการของบริษัท ทรู คอร์ปอเรชั่น จำกัด (มหาชน)

Remark : FSS's Chairman is a TRUE's director.