



SET INDEX

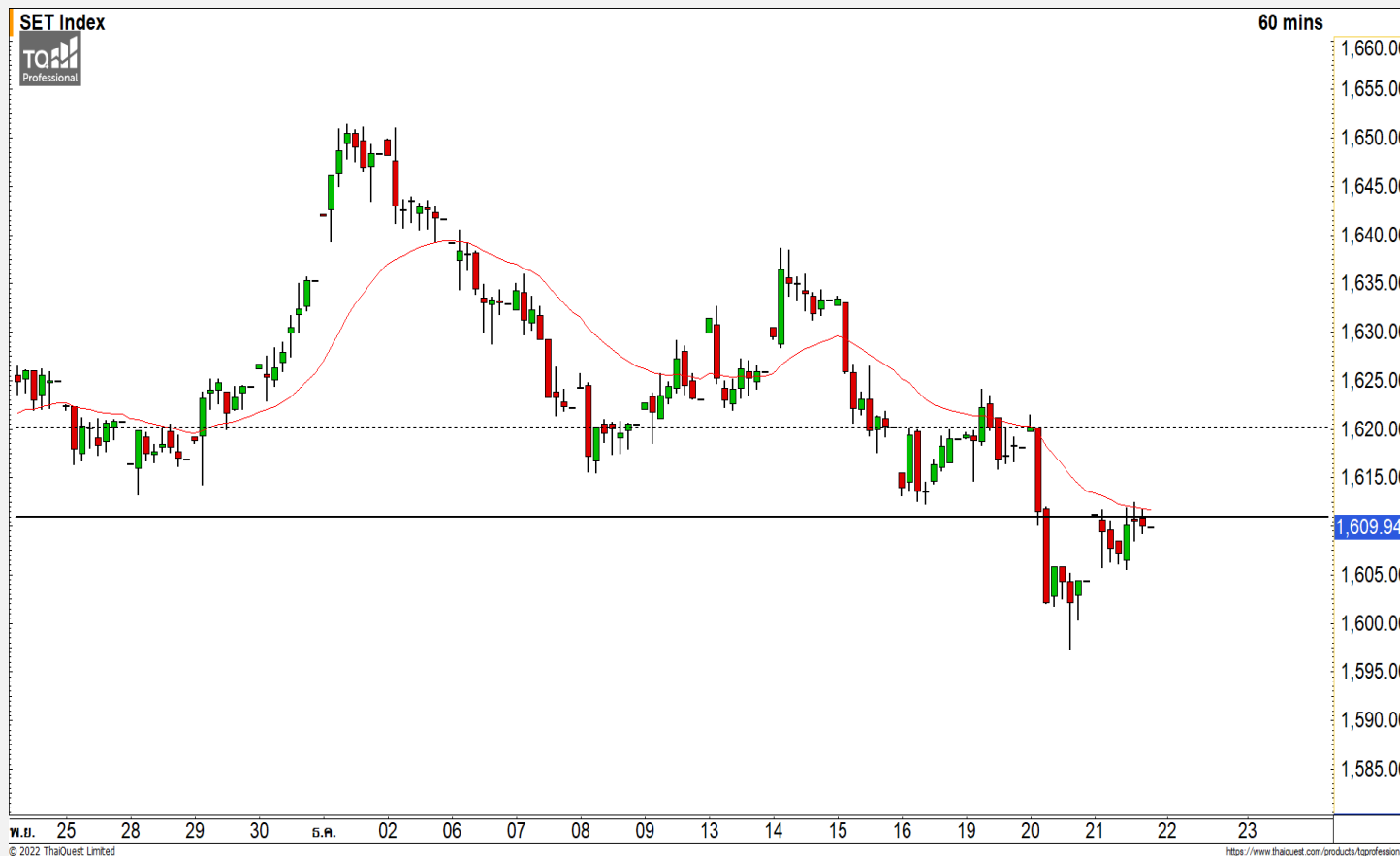
หากดัชนีเปิดมากกว่า 1610 จุดจะ
ฟื้นตัวระยะสั้นขึ้นทดสอบแนว
ต้าน 1620 จุด

วานนี้ดัชนีปิดที่ระดับ 1609.94 จุด
(+5.50 จุด)

ภาพทางเทคนิคราย 60 นาที วาน
นี้ดัชนีขึ้นทดสอบแนวต้าน 1610 จุด แต่ยังไม่
สามารถผ่านไปได้ ก่อนที่จะปิดขึ้นจ่อที่
บริเวณดังกล่าว มองวันนี้หากราคาเปิดของ
ดัชนีสามารถทะลุผ่านแนวต้านดังกล่าวได้
จะเข้าสู่รอบของการฟื้นตัวระยะสั้นขึ้น
ทดสอบแนวต้านแรกของวันนี้ที่ 1615 จุด
และ 1620 จุด คาดดัชนีมีโอกาสที่ได้การ
ติดแนวต้านดังกล่าว

แนวรับ	1605	1600
แนวต้าน	1615	1620

ทีมนักวิเคราะห์ | ณัฐวุฒิ ศิริแสงชัยกุล
เลขที่ทะเบียน : 057116
02-646-9877



Technical Review

- S50Z22 : ฟื้นตัวระยะสั้นขึ้นทดสอบแนวต้านบริเวณ 978-980 จุด
- Momentum Trading : PSH,CENTEL
- Swing Trading : BCH,SCGP

SET50 Index Futures



ฟันตัวระยะสั้นขึ้นทดสอบแนวต้านบริเวณ 978-980 จุด

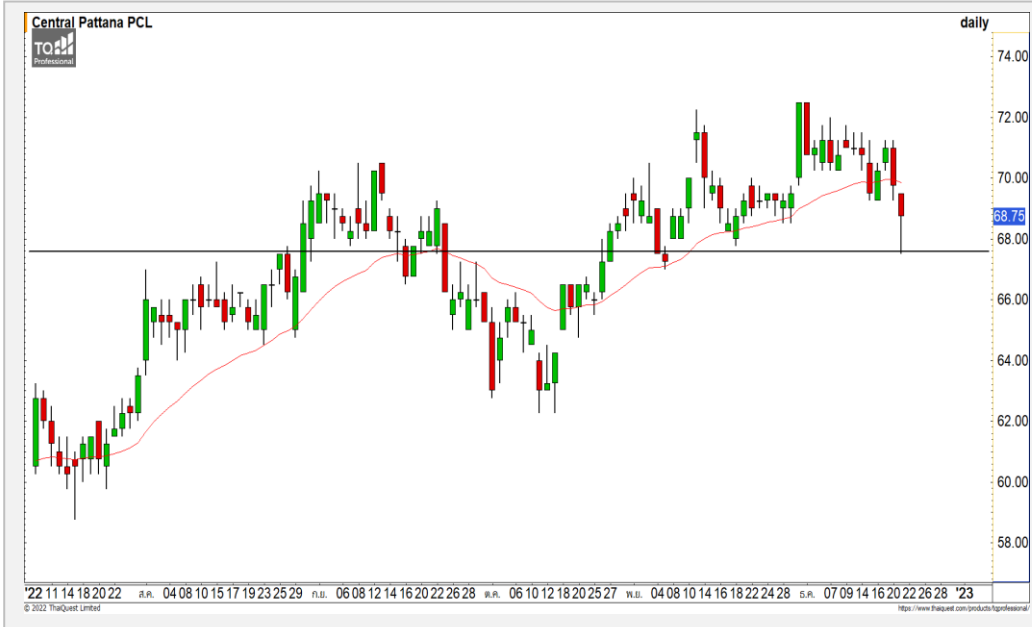
21 ธ.ค. 65 นักลงทุนต่างชาติ Short สุทธิ 22,254 สัญญา
 ค่า Basis ของ S50Z22 อยู่ที่ระดับ +0.65 จุด
 ภาพทางเทคนิคราย 60 นาที วานนี้ดัชนีพักตัว ลงมาทดสอบแนวรับ 972 จุดได้ที่ประเมินไว้และสามารถ ประคองตัวให้ไม่หลุดระดับดังกล่าว ทำให้วานนี้ดัชนีมี โอกาสที่ฟันตัวระยะสั้น โดยมีแนวต้านแรกที่รอทดสอบที่ 978-980 จุด คาดดัชนีมีโอกาสที่ชะลอตัวที่ระดับ ดังกล่าวในวันนี้

แนวรับ		แนวต้าน		
Contracts	Long	Short	Net	YTD
	972	968	978	983-85
Institution	24,042	23,395	647	-18,484
Foreign	49,529	71,783	-22,254	-17,829
Local	80,081	58,474	21,607	36,313

กลยุทธ์ S50Z22

- พอร์ต Short ต้นทุนที่ 978 จุด ปิดหากำไรที่ 972 จุดไปแล้ว
- พอร์ตวางแนว Wait and See

CPN



	Level 1	Level 2
Support	67-67.50	66
Resistance	70	72

CPN : ราคาพักตัวลงมาถึงแนวรับบริเวณ 67-67.50 บาท และเริ่มมีแรงซื้อกลับเข้ามาเกิดเป็นแท่งเทียน Hammer คาดราคาจะจุกกลับตัวระยะสั้น

BDMS



	Level 1	Level 2
Support	28	27
Resistance	29	30

BDMS : ราคากำลังพักตัวสะสมกำลังสร้างฐานที่บริเวณแนวรับ 28 บาท และแนวต้านแรกที่ 29 บาทและ 30 บาท

Momentum Trading

PSH

Support | 12.60
Resistance | 13-13.20
Stop loss | 12.30

คำแนะนำระยะสั้น (BUY)

ราคาปรับตัวขึ้นผ่านแนวต้านแรกที่ 12.60 บาท ด้วยปริมาณการซื้อขายที่หนาแน่น ดึงรอบของการปรับตัวและทิศทางบวกกลับเข้ามาอีกครั้ง วางแนวต้านถัดไปที่ 13-13.20 บาท



CENTEL

Support | 49.50
Resistance | 51-52
Stop loss | 48

คำแนะนำระยะสั้น (BUY)

ราคาปรับตัวขึ้นผ่านแนวต้านแรกที่ 49.50 บาทขึ้นมากด้วยปริมาณการซื้อขายที่หนาแน่น ดึงรอบของการปรับตัวเข้ามาอีกครั้ง วางแนวต้านแรกที่ 51-52 บาท



Swing Trading



Support	19.40
Resistance	20.20/20.70
Stop loss	19.10

คำแนะนำระยะสั้น (BUY)

ราคาพักตัวลงมาที่แนวรับหลัก บริเวณ 19.40 บาท และมีแรงซื้อกลับเข้ามา เกิดเป็นแท่งเทียน Hammer มองราคาเจอ จุดกลับตัวระยะสั้น วางแนวต้านแรกที่ 20.20 บาทและ 20.70 บาท

BCH



Support	55
Resistance	57/58
Stop loss	53.75

คำแนะนำระยะสั้น (BUY)

ราคาพักตัวออกด้านข้างในกรอบ 55-58 บาท มองราคากำลังสร้างฐานสะสม กำลัง ระหว่างนี้สามารถใช้เป็นจังหวะเข้าเล่น รอบในกรอบดังกล่าวได้

SCGP

COMMODITY MARKET

Crude Oil (WTI)



แนวรับ		แนวต้าน	
76.50	72	80	83

ราคาน้ำมันดิบ WTI พุ่งตัวขึ้นผ่านแนวต้านแรกที่ 76.50 ดอลลาร์ เริ่มทำให้รอบของการแกว่งตัวลงมีการแรงส่งที่อ่อนแรงลง

Gold Futures

อยู่ในรอบของการฟื้นตัวในทิศทางหลัก ที่เป็นขาขึ้น

ภาพทางเทคนิคราคาทองคำราย 240 นาทีที่ค่าสินที่ผ่านมาราคาทองคำพักตัวลงมาที่บริเวณ 1810 ดอลลาร์ และสามารถประคองตัวไว้ได้ มองราคาทองคำอยู่ในรอบของการฟื้นตัวขึ้นทดสอบแนวต้าน 1825 ดอลลาร์

คำแนะนำระยะสั้น GOZ22

- พอร์ตวางแนวรอเปิด Long ที่ 1808 ดอลลาร์ วางเป้าหมายทำกำไรที่ 1822 ดอลลาร์ ตัดขาดทุนกรณีหลุด 1798 ดอลลาร์

วันที่ 21 ธ.ค. 2022
กองทุน SPDR คงการถือทองคำ
ไว้ที่ระดับ 913.88 ตัน



แนวรับ		แนวต้าน		
1805-1810	1790	1825	1835	

Contracts	Long	Short	Net	YTD
Institution	4,675	4,376	299	5,247
Foreign	22,179	17,005	5,174	-349
Local	17,095	22,568	-5,473	-4,898

DISCLAIMER: รายงานฉบับนี้จัดทำโดยบริษัทหลักทรัพย์ ฟินันเซีย ไซรัส จำกัด (มหาชน) "บริษัท" ข้อมูลที่ปรากฏในรายงานฉบับนี้ถูกจัดทำขึ้นบนพื้นฐานของแหล่งข้อมูลที่เราเชื่อหรือคิดว่ามีความน่าเชื่อถือ และ5ความถูกต้อง อย่างไรก็ตามบริษัทไม่รับรองความถูกต้องครบถ้วนของข้อมูลดังกล่าว ข้อมูลและความเห็นที่ปรากฏอยู่ในรายงานฉบับนี้อาจมีการเปลี่ยนแปลง แก้ไข หรือเพิ่มเติมได้ตลอดเวลาโดยไม่ต้องแจ้งให้ทราบล่วงหน้า บริษัทไม่มีความประสงค์ที่จะชักจูงหรือชี้นำให้ผู้ลงทุน ลงทุนซื้อหรือขายหลักทรัพย์ตามที่ปรากฏในรายงานฉบับนี้ รวมทั้งบริษัทไม่ได้รับประกันผลตอบแทนหรือราคาของหลักทรัพย์ตามข้อมูลที่ปรากฏแต่อย่างใด บริษัทจึงไม่รับผิดชอบต่อความเสียหายใดๆ ที่เกิดขึ้นจากการนำข้อมูลหรือความเห็นในรายงานฉบับนี้ไปใช้ไม่ว่ากรณีใดๆ ผู้ลงทุนควรศึกษาข้อมูลและใช้ดุลยพินิจอย่างรอบคอบในการตัดสินใจลงทุน

บริษัทขอสงวนลิขสิทธิ์ในข้อมูลและความเห็นที่ปรากฏอยู่ในรายงานฉบับนี้ ห้ามมิให้ผู้ใดนำข้อมูลและความเห็นในรายงานฉบับนี้ไปใช้ประโยชน์ คัดลอก คัดแปลง ทำซ้ำ นำออกแสดงหรือเผยแพร่ต่อสาธารณชนไม่ว่าทั้งหมดหรือบางส่วน โดยไม่ได้รับอนุญาตเป็นลายลักษณ์อักษรจากบริษัทล่วงหน้า การลงทุนในหลักทรัพย์มีความเสี่ยง ผู้ลงทุนควรศึกษาข้อมูลและพิจารณาอย่างรอบคอบก่อนการตัดสินใจลงทุน

บริษัทหลักทรัพย์ ฟินันเซีย ไซรัส จำกัด (มหาชน) อาจเป็นผู้ดูแลสภาพคล่อง (Market Maker) และผู้ออกใบสำคัญแสดงสิทธิอนุพันธ์ (Derivative Warrants) บนหลักทรัพย์ AAV, ADVANC, AEONTS, AMATA, ANAN, AOT, AP, BANPU, BBL, BCH, BCP, BCPG, BDMS, BEAUTY, BEC, BEM, BGRIM, BH, BJC, BLAND, BPP, BTS, CBG, CENTEL, CHG, CK, CKP, COM7, CPALL, CPF, CPN, DELTA, DTAC, EA, EGCO, EPG, ERW, ESSO, GFPT, GLOBAL, GPSC, GULF, GUNKUL, HANA, HMPRO, INTUCH, IRPC, IVL, JAS, JMT, KBANK, KCE, KKP, KTB, KTC, LH, MAJOR, MBK, MEGA, MINT, MTC, ORI, OSP, PLANB, PRM, PSH, PSL, PTG, PTT, PTTEP, PTTGC, QH, RATCH, ROBINS, RS, SAWAD, SCB, SCC, SGP, SIRI, SPALI, SPRC, STA, STEC, SUPER, TASCOS, TCAP, THAI, THANI, TISCO, TKN, TMB, TOA, TOP, TPIPP, TRUE, TTW, TU, TVO, WHA และ SET50 Future โดยบริษัทฯ อาจจัดทำบทวิเคราะห์ของหลักทรัพย์อ้างอิงดังกล่าว ดังนั้น นักลงทุนควรศึกษารายละเอียดในหนังสือชี้ชวนของใบสำคัญแสดงสิทธิอนุพันธ์ดังกล่าวก่อนตัดสินใจลงทุน

หมายเหตุ: ประธานกรรมการของบริษัทหลักทรัพย์ ฟินันเซีย ไซรัส จำกัด (มหาชน) ดำรงตำแหน่งเป็นกรรมการของบริษัท ทู คอร์ปอเรชั่น จำกัด (มหาชน)

Remark : FSS's Chairman is a TRUE's director.