

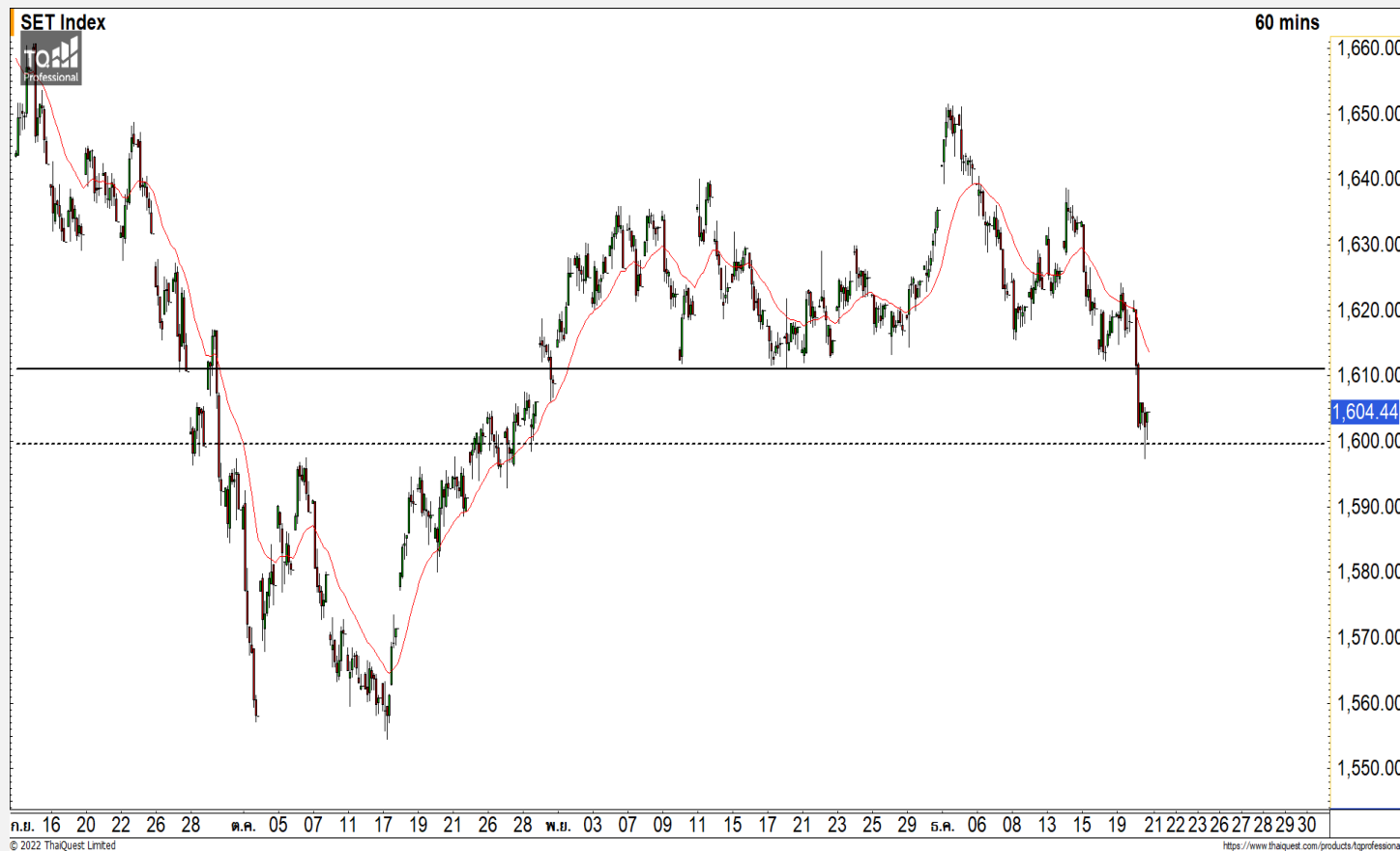


## SET INDEX

**คาดดัชนีมีโอกาสฟื้นตัวที่บริเวณ  
1600 จุด**

วานนี้ดัชนีปิดที่ระดับ 1604.44 จุด  
(-13.76 จุด )

ภาพทางเทคนิคราย 60 นาที วานนี้ดัชนีพักตัวลงทดสอบแนวรับ 1610 จุด และไม่สามารถประคองตัวได้ ทำให้ดัชนีมีทิศทางที่เป็นลบในระยะสั้นนี้ มองวันนี้ดัชนีมีโอกาสฟื้นตัวสลับกลับขึ้นมาทดสอบระดับ 1610 จุดเนื่องจากวานนี้ดัชนียังไม่หลุดระดับ 1600 จุดลงมา แต่คาดดัชนีมีโอกาสที่จะไม่ผ่านที่แนวต้านดังกล่าว


**Technical Review**

- S50Z22 : ไม่หลุดแนวรับ 972 จุด คาดดัชนีแกว่งตัวออกด้านข้าง
- Momentum Trading : KKPTISCO
- Swing Trading : SNNP,SCC

แนวรับ	1600	1590
แนวต้าน	1610	1615

ทีมนักวิเคราะห์ | ณัฐวุฒิ ศิริแสงชัยกุล  
เลขที่ทะเบียน : 057116  
02-646-9877

# SET50 Index Futures



## ไม่หลุดแนวรับ 972 จุด คาดดัชนีแกว่งตัวออกด้านข้าง

20 ธ.ค. 65 นักลงทุนต่างชาติ Short สุทธิ  
28,117 สัญญา

ค่า Basis ของ S50Z22 อยู่ที่ระดับ +0.65 จุด

ภาพทางเทคนิคราย 60 นาที วานนี้ดัชนีพักตัว  
ลงมาทดสอบแนวรับ 972 จุดได้ที่ประเมินไว้ โดยดัชนี  
สามารถประคองตัวไม่หลุดระดับดังกล่าว ทำให้ดัชนียังไม่  
พักตัวต่อเนื่องและมีโอกาสที่ได้เห็นการฟื้นตัวสลับกลับ  
ขึ้นมาได้ในวันนี้ โดยมีแนวต้านแรกที่ 978 จุด คาด  
ดัชนีมีโอกาสที่จะติดระดับดังกล่าว

	แนวรับ		แนวต้าน		
	972	968	978	983-85	
Contracts	Long	Short	Net	YTD	
Institution	53,183	54,855	-1,672	-19,131	
Foreign	76,505	104,622	-28,117	4,425	
Local	136,537	106,748	29,789	14,706	

## กลยุทธ์ S50Z22

- พอร์ต Short ต้นทุนที่ 978 จุด ปิดหากำไรที่ 972 จุดไปแล้ว
- พอร์ตวางนะ Wait and See

GULF



Level 1                      Level 2

<b>Support</b>	52	51
<b>Resistance</b>	54.50	55.50

**GULF** : ราคาปรับตัวขึ้นติดแนวต้าน 54.50 บาทและกำลังพักตัวสะสมกำลังลงมา โดยมีแนวรับที่ 52 บาท คาดราคามีโอกาสปรับตัวกลับที่ระดับดังกล่าวได้

AOT



Level 1                      Level 2

<b>Support</b>	73	72
<b>Resistance</b>	75	76

**AOT** : ราคากำลังพักตัวสะสมกำลังสร้างฐานที่บริเวณแนวรับ 73 บาท คาดราคามีโอกาสปรับตัวกลับขึ้นมาได้ เนื่องจากทิศทางหลักที่เป็นขาขึ้น

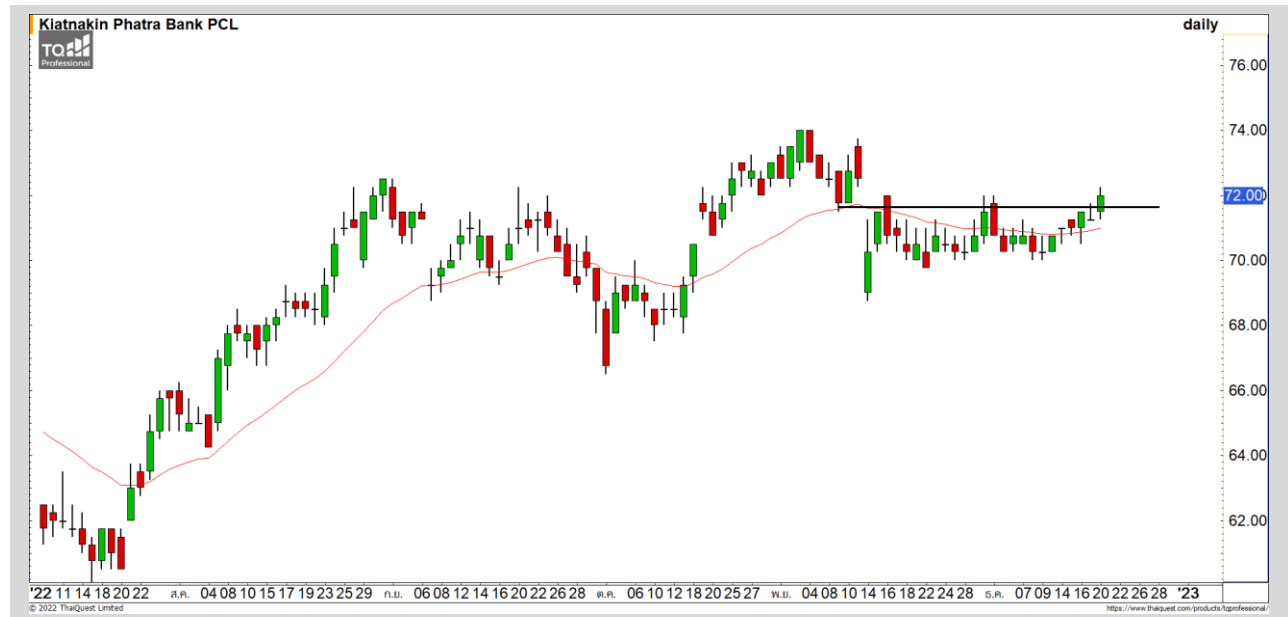
# Momentum Trading

KKP

**Support** | 71.50  
**Resistance** | 72.75/73.75  
**Stop loss** | 70.50

## คำแนะนำระยะสั้น (BUY)

ราคาปรับตัวขึ้นผ่านแนวต้านแรกที่ 71.50 บาทขึ้นสวนทิศทางตลาด ถือเป็นหุ้นที่แข็งแกร่งกว่าตลาดในรอบนี้ คาดราคากำลังปรับตัวขึ้นทดสอบแนวต้าน 72.75 บาท



TISCO

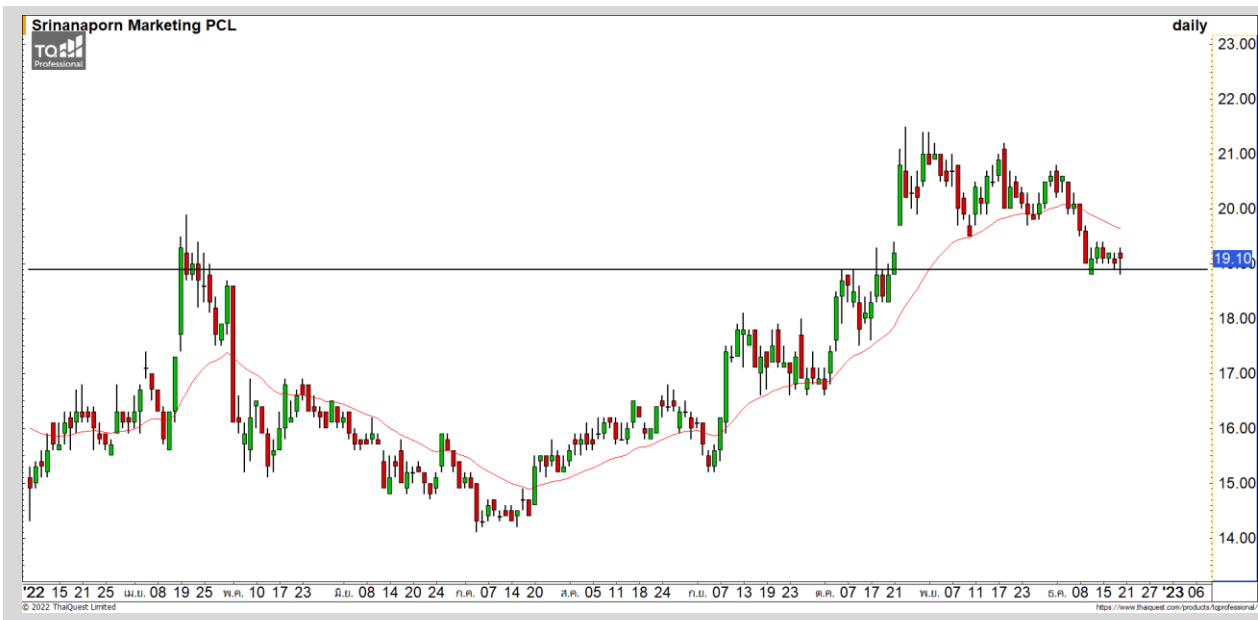
**Support** | 98  
**Resistance** | 100-101  
**Stop loss** | 97

## คำแนะนำระยะสั้น (BUY)

ราคาสามารถประคองตัวอยู่เหนืแนวรับ 98 บาท ทิศทางหลักยังคงเป็นทิศทางขาขึ้น คาดราคาอยู่ในรอบของการปรับตัวขึ้นทดสอบแนวต้านบริเวณ 100-101 บาท



# Swing Trading



<b>Support</b>	18.80
<b>Resistance</b>	19.40/19.80
<b>Stop loss</b>	18.50

## คำแนะนำระยะสั้น (BUY)

ราคาพักตัวลงมาที่แนวรับของรอบนี้ที่ 18.80 บาทและมีแรงซื้อกลับเข้ามาหนุนรอบของการฟื้นตัวระยะสั้น วางแนวต้านรอทดสอบที่ 19.40 บาทและ 19.80 บาท

SNMP



<b>Support</b>	330
<b>Resistance</b>	336/341
<b>Stop loss</b>	326

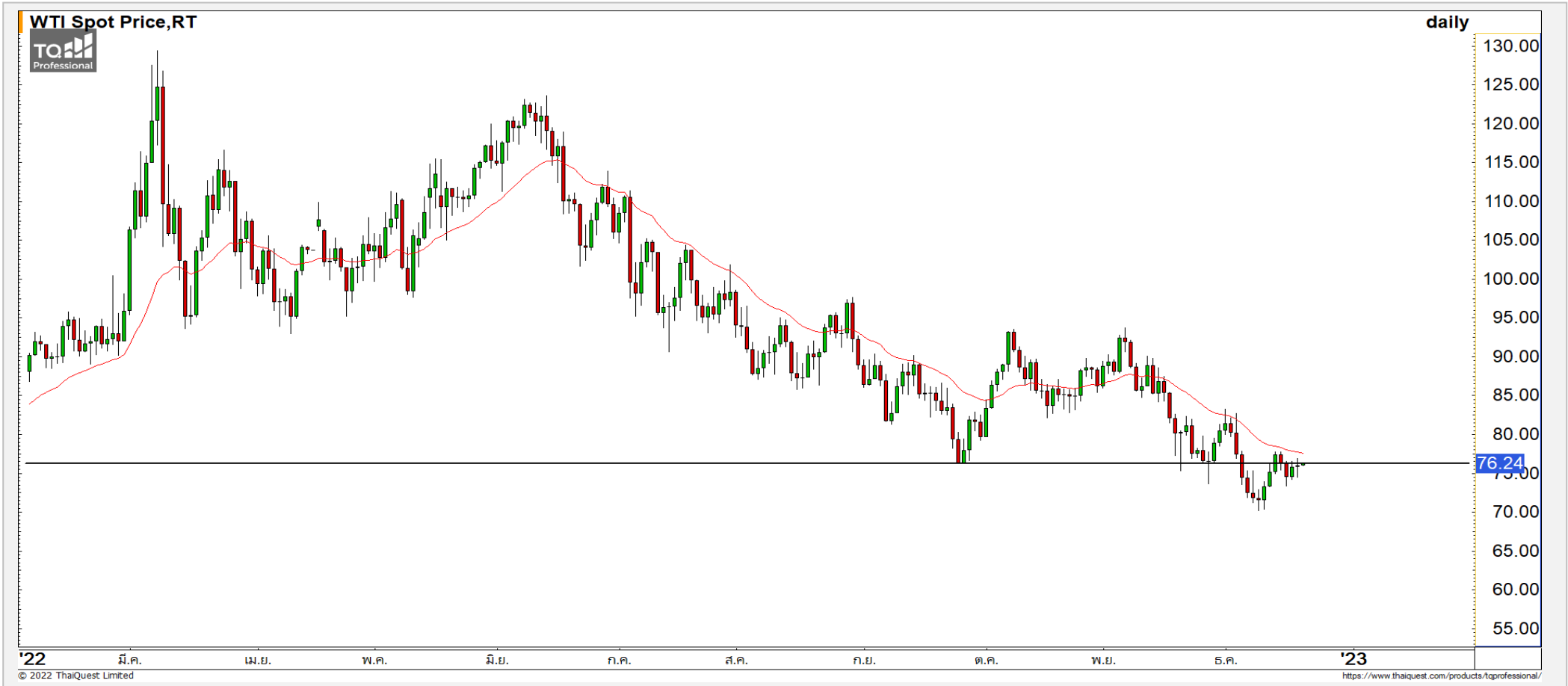
## คำแนะนำระยะสั้น (BUY)

ราคาพักตัวกลับมาที่แนวรับ 330 บาทและมีแรงซื้อกลับเข้ามาเกิดเป็นแท่งเทียน Hammer คาดราคาจะจูดกลับตัวระยะสั้น

SCC

# COMMODITY MARKET

## Crude Oil (WTI)



แนวรับ		แนวต้าน	
72	69.50	78	80

ราคาน้ำมันดิบ WTI กำลังฟื้นตัวขึ้นทดสอบแนวต้าน 76.50-78 ดอลลาร์ หากสามารถผ่านไปได้จะ เริ่มทำให้แรงกดดันเชิงลบผ่อนคลายลง

# Gold Futures

## กำลังอยู่ในรอบของการฟื้นตัวขึ้นทดสอบ แนวต้าน 1825 ดอลลาร์

ภาพทางเทคนิคราคาทองคำราย 60 นาที ค่าคืนที่ผ่านมาราคาทองคำฟื้นตัวขึ้นทะลุผ่านระดับ 1805 ดอลลาร์ขึ้นมา เป็นการดีกรอบของการฟื้นตัวต่อเนื่องกลับเข้ามาอีกครั้ง วางแนวต้านถัดไปที่ 1825 ดอลลาร์ และ 1835 ดอลลาร์

### คำแนะนำระยะสั้น GOZ22

- พอร์ต Short ต้นทุนที่ 1795 ดอลลาร์ ตัดขาดทุนที่ 1805 ดอลลาร์ไปแล้ว

วันที่ 20 ธ.ค. 2022  
กองทุน SPDR ซื้อทองคำ 1.66 ตัน  
ไว้ที่ระดับ 913.88 ตัน



	แนวรับ		แนวต้าน		
	1805	1790	1825	1835	
Contracts	Long	Short	Net	YTD	
Institution	3,309	2,872	437	4,948	
Foreign	16,918	14,784	2,134	-5,523	
Local	15,919	18,490	-2,571	575	

**DISCLAIMER:** รายงานฉบับนี้จัดทำโดยบริษัทหลักทรัพย์ ฟินันเซีย ไซรัส จำกัด (มหาชน) "บริษัท" ข้อมูลที่ปรากฏในรายงานฉบับนี้ถูกจัดทำขึ้นบนพื้นฐานของแหล่งข้อมูลที่เราหรือเราเชื่อว่ามีคุณภาพ เชื่อว่ามีความน่าเชื่อถือ และมีความถูกต้อง อย่างไรก็ตามบริษัทไม่รับรองความถูกต้องครบถ้วนของข้อมูลดังกล่าว ข้อมูลและความเห็นที่ปรากฏอยู่ในรายงานฉบับนี้อาจมีการเปลี่ยนแปลง แก้ไข หรือเพิ่มเติมได้ตลอดเวลาโดยไม่ต้องแจ้งให้ทราบล่วงหน้า บริษัทไม่มีความประสงค์ที่จะชักจูงหรือชี้ชวนให้ผู้ลงทุน ลงทุนซื้อหรือขายหลักทรัพย์ตามที่ปรากฏในรายงานฉบับนี้ รวมทั้งบริษัทไม่ได้รับประกันผลตอบแทนหรือราคาของหลักทรัพย์ตามข้อมูลที่ปรากฏแต่อย่างใด บริษัทจึงไม่รับผิดชอบต่อความเสียหายใดๆ ที่เกิดขึ้นจากการนำข้อมูลหรือความเห็นในรายงานฉบับนี้ไปใช้ไม่ว่ากรณีใดก็ตาม ผู้ลงทุนควรศึกษาข้อมูลและใช้ดุลยพินิจอย่างรอบคอบในการตัดสินใจลงทุน

บริษัทขอสงวนลิขสิทธิ์ในข้อมูลและความเห็นที่ปรากฏอยู่ในรายงานฉบับนี้ ห้ามมิให้ผู้ใดนำข้อมูลและความเห็นในรายงานฉบับนี้ไปใช้ประโยชน์ คัดลอก คัดแปลง ทำซ้ำ นำออกแสดงหรือเผยแพร่ต่อสาธารณชนไม่ว่าทั้งหมดหรือบางส่วน โดยไม่ได้รับอนุญาตเป็นลายลักษณ์อักษรจากบริษัทล่วงหน้า การลงทุนในหลักทรัพย์มีความเสี่ยง ผู้ลงทุนควรศึกษาข้อมูลและพิจารณาอย่างรอบคอบก่อนการตัดสินใจลงทุน

บริษัทหลักทรัพย์ ฟินันเซีย ไซรัส จำกัด (มหาชน) อาจเป็นผู้ดูแลสภาพคล่อง (Market Maker) และผู้ออกใบสำคัญแสดงสิทธิอนุพันธ์ (Derivative Warrants) บนหลักทรัพย์ AAV, ADVANC, AEONTS, AMATA, ANAN, AOT, AP, BANPU, BBL, BCH, BCP, BCPG, BDMS, BEAUTY, BEC, BEM, BGRIM, BH, BJC, BLAND, BPP, BTS, CBG, CENTEL, CHG, CK, CKP, COM7, CPALL, CPF, CPN, DELTA, DTAC, EA, EGCO, EPG, ERW, ESSO, GFPT, GLOBAL, GPSC, GULF, GUNKUL, HANA, HMPRO, INTUCH, IRPC, IVL, JAS, JMT, KBANK, KCE, KKP, KTB, KTC, LH, MAJOR, MBK, MEGA, MINT, MTC, ORI, OSP, PLANB, PRM, PSH, PSL, PTG, PTT, PTTEP, PTTGC, QH, RATCH, ROBINS, RS, SAWAD, SCB, SCC, SGP, SIRI, SPALI, SPRC, STA, STEC, SUPER, TASCOS, TCAP, THAI, THANI, TISCO, TKN, TMB, TOA, TOP, TPIPP, TRUE, TTW, TU, TVO, WHA และ SET50 Future โดยบริษัทฯ อาจจัดทำบทวิเคราะห์ของหลักทรัพย์อ้างอิงดังกล่าว ดังนั้น นักลงทุนควรศึกษารายละเอียดในหนังสือชี้ชวนของใบสำคัญแสดงสิทธิอนุพันธ์ดังกล่าวก่อนตัดสินใจลงทุน

หมายเหตุ: ประธานกรรมการของบริษัทหลักทรัพย์ ฟินันเซีย ไซรัส จำกัด (มหาชน) ดำรงตำแหน่งเป็นกรรมการของบริษัท ทรู คอร์ปอเรชั่น จำกัด (มหาชน)

Remark : FSS's Chairman is a TRUE's director.