



SET INDEX

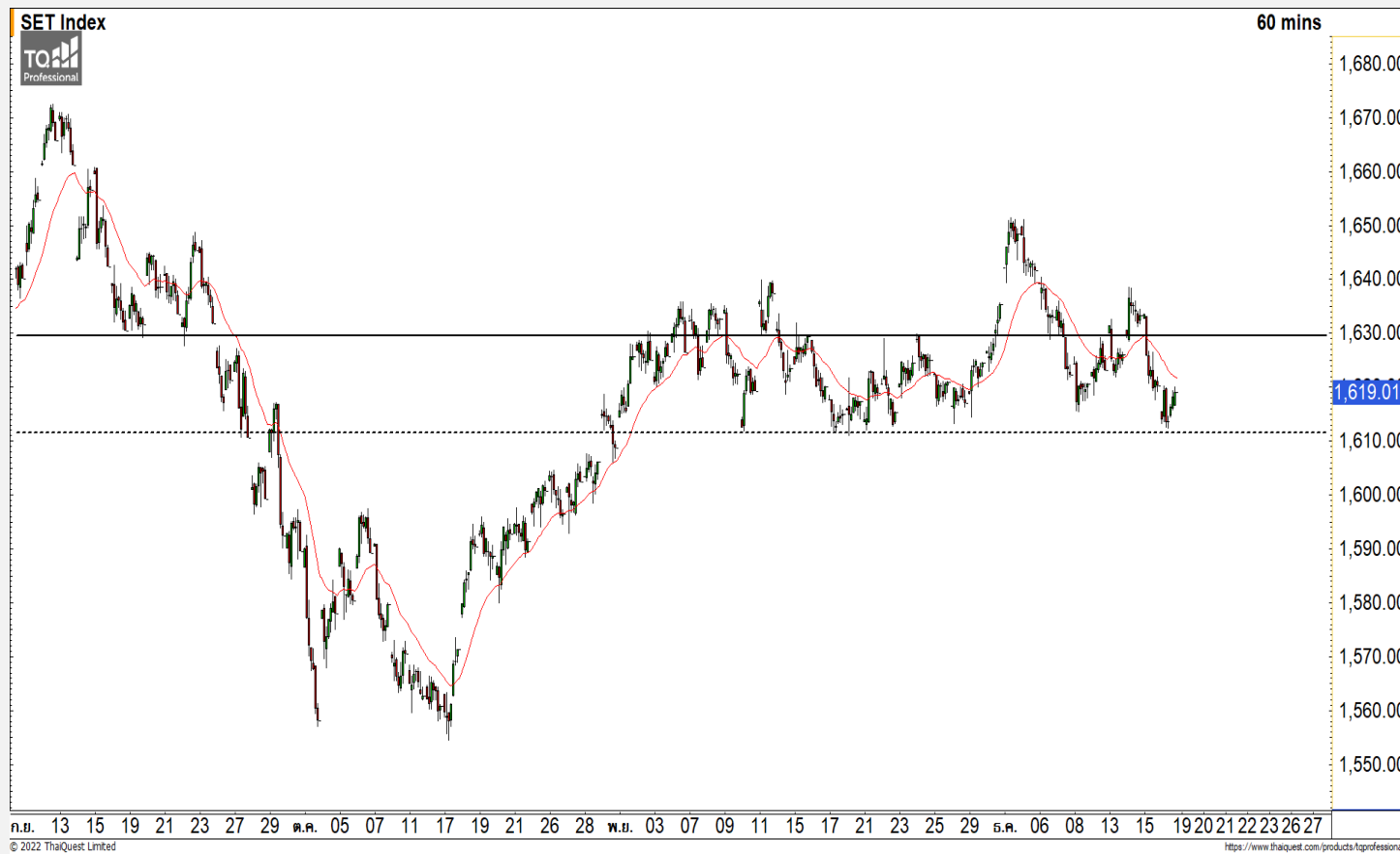
**มีโอกาสพักตัวลงทดสอบแนวรับ
1612 จุดอีกครั้ง**

วานนี้ดัชนีปิดที่ระดับ 1619.01 จุด
(-1.27 จุด)

ภาพทางเทคนิคราย 60 นาที
สัปดาห์ที่ผ่านมาดัชนียังแกว่งตัวอยู่ใน
กรอบการเลือกทิศทางช่วง 1612-1635
จุด และการฟื้นตัวกลับในช่วงสุดสัปดาห์ที่
ผ่านมาไม่สามารถทะลุผ่านแนวต้านแรกที่
1625 จุด คาดดัชนียังอยู่ในรอบของการ
พักตัวลงทดสอบแนวรับหลักที่บริเวณ
1612-1615 จุด และหากหลุดระดับ
ดังกล่าวจะเริ่มดึงภาพลบระยะสั้นกลับเข้า
มา

แนวรับ	1612-15	1600
แนวต้าน	1625	1630

ทีมนักวิเคราะห์ | ณัฐวุฒิ ศิริแสงชัยกุล
เลขที่ทะเบียน : 057116
02-646-9877


Technical Review

- S50Z22 : ฟื้นตัวขึ้นไม่ผ่านแนวต้าน 983 จุด ยังอยู่ในรอบของการพักตัว
- Momentum Trading : BEM,M
- Swing Trading : CPN,PRM

SET50 Index Futures



**ฟื้นตัวขึ้นไม่ผ่านแนวต้าน 983 จุด
ยังอยู่ในรอบของการพักตัว**

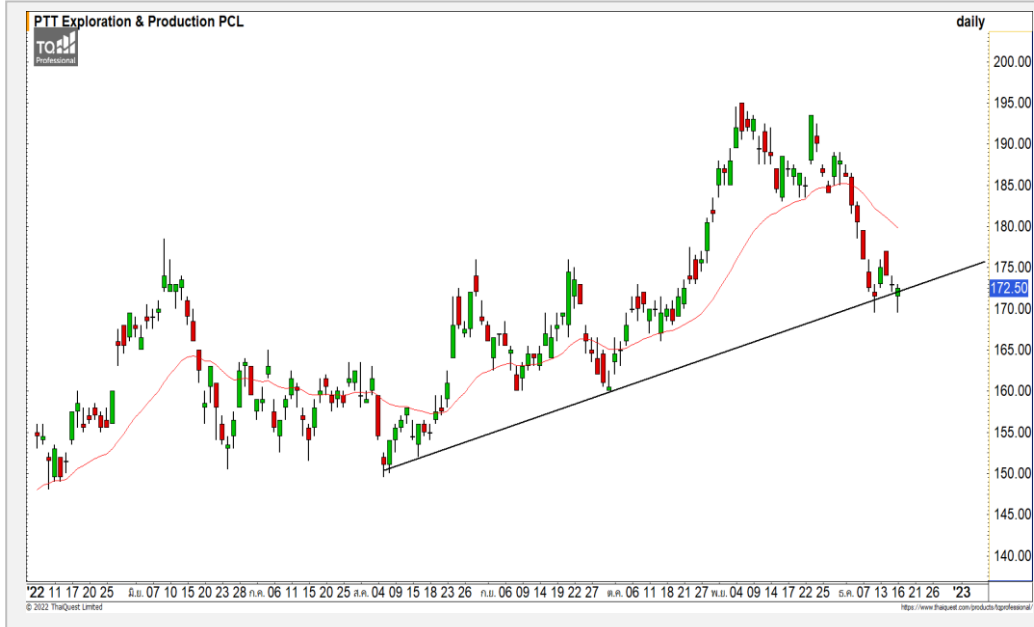
16 ธ.ค. 65 นักลงทุนต่างชาติ Long สุทธิ
16,361 สัญญา
ค่า Basis ของ S50Z22 อยู่ที่ระดับ +0.65 จุด
ภาพทางเทคนิคราย 60 นาที สปีดอัพที่ผ่านมา
ดัชนีพักตัวลงต่ำกว่า 978 จุดเป็นการดึงรอบของการ
พักตัวกลับมาอีกครั้งและยังไม่สามารถสามารถขึ้น
ผ่านแนวต้าน 983 จุด มองดัชนียังคงถูกกดดันจากรอบ
ของพักตัว โดยมีแนวรับทดสอบที่ 975 จุด และ 972
จุด

	แนวรับ		แนวต้าน		
	975	972	983-85	990	
Contracts	Long	Short	Net	YTD	
Institution	34,778	35,302	-524	-14,143	
Foreign	88,512	72,151	16,361	46,822	
Local	92,024	107,861	-15,837	-32,679	

กลยุทธ์ S50Z22

- พอร์ต Short ต้นทุนที่ 978 จุด ถือรอทำกำไรที่ 972 จุด ตัดขาดทุนกรณีทะลุ 983 จุด

PTTEP



	Level 1	Level 2
Support	171.50	167
Resistance	175	177

PTTEP : ราคาพักตัวลงมาที่แนวรับของ Uptrend Line ที่ 171.50 บาทและเริ่มเห็นแรงซื้อกลับเข้ามา คาดราคามีโอกาสฟื้นตัวระยะสั้นที่บริเวณดังกล่าว

OR



	Level 1	Level 2
Support	23	22.10
Resistance	24	25

OR : ราคาพักตัวลงหลุดแนวรับสำคัญที่ 24 บาท ทำจุดต่ำสุดใหม่ในรอบปี เป็นดิ่งรอบของการพักตัวต่อเนื่องกลับเข้ามาอีกครั้ง วางแนวรับถัดไปที่ 23 บาท

Momentum Trading

BEM

Support	9.55
Resistance	9.90-10
Stop loss	9.40

คำแนะนำระยะสั้น (BUY)

ราคาปรับตัวขึ้นมาขึ้นเหนือแนวต้านหลักที่ 9.55 บาท กำลังขึ้นสร้างจุดสูงสุดใหม่ของรอบปีนี้ มองราคามีทิศทางขาขึ้นที่แข็งแกร่ง วางแนวต้านถัดไปที่ 9.90-10 บาท



M

Support	58
Resistance	59.50-60.25
Stop loss	56.50

คำแนะนำระยะสั้น (BUY)

ราคาปรับตัวขึ้นผ่านแนวต้านแรกที่ 58 บาทด้วยปริมาณการซื้อขายที่หนาแน่นเป็นการดีรอบของการปรับตัวขึ้นทดสอบแนวต้าน 59.50 บาทและ 60.25 บาทเข้ามา



Swing Trading



Support	69
Resistance	71.50/72.50
Stop loss	67.50

คำแนะนำระยะสั้น (BUY)

ราคากำลึงพักตัวสะสมกำลังในทิศทางหลักที่เป็นขาขึ้น โดยมีแนวรับที่ 69 บาท ล่าสุดเริ่มเห็นแรงซื้อสะสมกำลังเข้ามา มองราคากำลึงเข้าสู่รอบของการฟื้นตัวอีกครั้ง

CPN



Support	7.10
Resistance	7.55
Stop loss	6.80

คำแนะนำระยะสั้น (BUY)

ราคากำลึงพักตัวสะสมกำลังในขณะที่ทิศทางหลักเป็นขาขึ้น วางแนวรับที่ 7.10 บาท คาดราคามีโอกาสฟื้นตัวที่ระดับดังกล่าว มองเป็นจังหวะเข้าสะสมที่ดี

PRM

COMMODITY MARKET

Crude Oil (WTI)



แนวรับ

72

69.50

แนวต้าน

78

80

ราคาน้ำมันดิบ WTI กำลังพักตัวลงทดสอบแนวรับ 72 ดอลลาร์หลังจากฟื้นตัวขึ้นทดสอบแนวต้าน 76.50 ดอลลาร์และพักตัวกลับมา

Gold Futures

**ฟื้นตัวขึ้นทดสอบแนวต้าน 1805 ดอลลาร์
หลังสามารถยืนเหนือ 1790 ดอลลาร์ได้**

ภาพทางเทคนิคราคาทองคำราย 240 นาที เฝ้านี้ราคาทองฟื้นตัวขึ้นผ่านแนวต้านแรกที่ 1790 ดอลลาร์ ดึงรอบของการฟื้นตัวระยะสั้นขึ้นทดสอบแนวต้าน 1805 ดอลลาร์ คาดราคาทองคำมีโอกาสที่จะหลุดตัวสลับลงมาได้บ้างที่ระดับดังกล่าว

คำแนะนำระยะสั้น GOZ22

- พอร์ตวางแนว Wait and See

วันที่ 16 ธ.ค. 2022
กองทุน SPDR คงการถือทองคำ
ไว้ที่ระดับ 913.88 ตัน



	แนวรับ		แนวต้าน		
	1775	1770	1800-05	1825	
Contracts	Long	Short	Net	YTD	
Institution	3,006	2,920	86	4,153	
Foreign	17,440	17,203	237	-18,677	
Local	16,263	16,586	-323	14,524	

DISCLAIMER: รายงานฉบับนี้จัดทำโดยบริษัทหลักทรัพย์ ฟินันเซีย ไซรัส จำกัด (มหาชน) "บริษัท" ข้อมูลที่ปรากฏในรายงานฉบับนี้ถูกจัดทำขึ้นบนพื้นฐานของแหล่งข้อมูลที่เชื่อว่าหรือควรเชื่อว่ามีความน่าเชื่อถือ และ5ความถูกต้อง อย่างไรก็ตามบริษัทไม่รับรองความถูกต้องครบถ้วนของข้อมูลดังกล่าว ข้อมูลและความเห็นที่ปรากฏอยู่ในรายงานฉบับนี้อาจมีการเปลี่ยนแปลง แก้ไข หรือเพิ่มเติมได้ตลอดเวลาโดยไม่ต้องแจ้งให้ทราบล่วงหน้า บริษัทไม่มีความประสงค์ที่จะชักจูงหรือชี้ชวนให้ผู้ลงทุน ลงทุนซื้อหรือขายหลักทรัพย์ตามที่ปรากฏในรายงานฉบับนี้ รวมทั้งบริษัทไม่ได้รับประกันผลตอบแทนหรือราคาของหลักทรัพย์ตามข้อมูลที่ปรากฏแต่อย่างใด บริษัทจึงไม่รับผิดชอบความเสียหายใดๆ ที่เกิดขึ้นจากการนำข้อมูลหรือความเห็นในรายงานฉบับนี้ไปใช้ไม่ว่ากรณีใดก็ตาม ผู้ลงทุนควรศึกษาข้อมูลและใช้ดุลยพินิจอย่างรอบคอบในการตัดสินใจลงทุน

บริษัทขอสงวนลิขสิทธิ์ในข้อมูลและความเห็นที่ปรากฏอยู่ในรายงานฉบับนี้ ห้ามมิให้ผู้ใดนำข้อมูลและความเห็นในรายงานฉบับนี้ไปใช้ประโยชน์ คัดลอก ตัดแปลง ทำซ้ำ นำออกแสดงหรือเผยแพร่ต่อสาธารณชนไม่ว่าทั้งหมดหรือบางส่วน โดยไม่ได้รับอนุญาตเป็นลายลักษณ์อักษรจากบริษัทล่วงหน้า การลงทุนในหลักทรัพย์มีความเสี่ยง ผู้ลงทุนควรศึกษาข้อมูลและพิจารณาอย่างรอบคอบก่อนการตัดสินใจลงทุน

บริษัทหลักทรัพย์ ฟินันเซีย ไซรัส จำกัด (มหาชน) อาจเป็นผู้ดูแลสภาพคล่อง (Market Maker) และผู้ออกใบสำคัญแสดงสิทธิอนุพันธ์ (Derivative Warrants) บนหลักทรัพย์ AAV, ADVANC, AEONTS, AMATA, ANAN, AOT, AP, BANPU, BBL, BCH, BCP, BCPG, BDMS, BEAUTY, BEC, BEM, BGRIM, BH, BJC, BLAND, BPP, BTS, CBG, CENTEL, CHG, CK, CKP, COM7, CPALL, CPF, CPN, DELTA, DTAC, EA, EGCO, EPG, ERW, ESSO, GFPT, GLOBAL, GPSC, GULF, GUNKUL, HANA, HMPRO, INTUCH, IRPC, IVL, JAS, JMT, KBANK, KCE, KKP, KTB, KTC, LH, MAJOR, MBK, MEGA, MINT, MTC, ORI, OSP, PLANB, PRM, PSH, PSL, PTG, PTT, PTTEP, PTTGC, QH, RATCH, ROBINS, RS, SAWAD, SCB, SCC, SGP, SIRI, SPALI, SPRC, STA, STEC, SUPER, TASCOS, TCAP, THAI, THANI, TISCO, TKN, TMB, TOA, TOP, TPIPP, TRUE, TTW, TU, TVO, WHA และ SET50 Future โดยบริษัทฯ อาจจัดทำบทวิเคราะห์ของหลักทรัพย์อ้างอิงดังกล่าว ดังนั้น นักลงทุนควรศึกษารายละเอียดในหนังสือชี้ชวนของใบสำคัญแสดงสิทธิอนุพันธ์ดังกล่าวก่อนตัดสินใจลงทุน

หมายเหตุ: ประธานกรรมการของบริษัทหลักทรัพย์ ฟินันเซีย ไซรัส จำกัด (มหาชน) ดำรงตำแหน่งเป็นกรรมการของบริษัท ทูริ คอร์ปอเรชั่น จำกัด (มหาชน)

Remark : FSS's Chairman is a TRUE's director.