

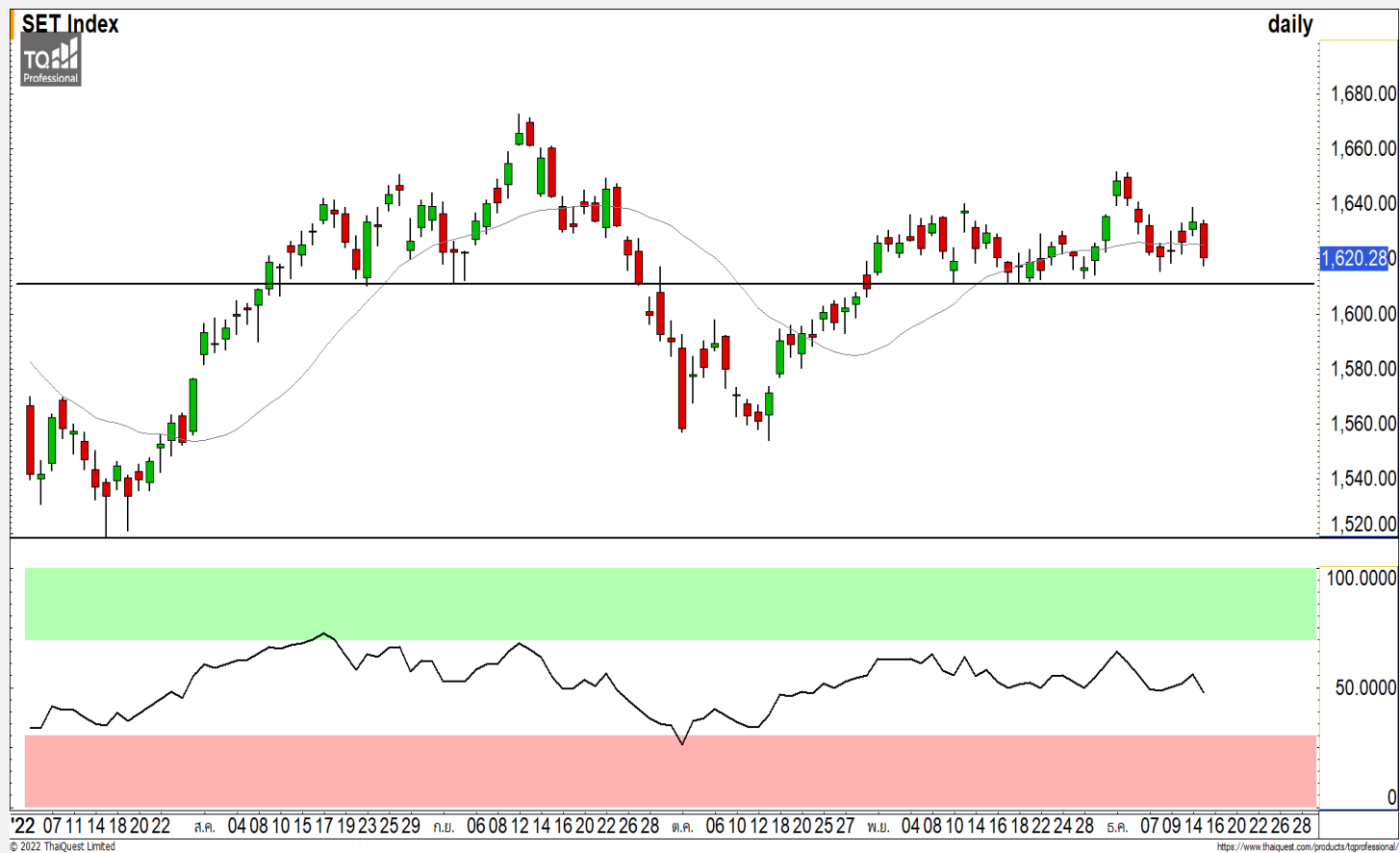


SET INDEX

**พักตัวลงทดสอบแนวรับหลัก
บริเวณ 1612 จุด**

วานนี้ดัชนีปิดที่ระดับ 1620.28 จุด
(-13.08 จุด)

ภาพทางเทคนิคราย 60 นาที วานนี้ดัชนีพักตัวลงหลุดแนวรับแรกที่ 1625 จุด และพักตัวลงมาต่อเนื่อง มองวันนี้ดัชนีพักตัวต่อเนื่องลงทดสอบแนวรับหลักที่บริเวณ 1612 จุด และหากดัชนีปิดหลุดระดับ 1610 จุด จะเริ่มทำให้ดัชนีเข้าสู่ทิศทางเชิงลบอีกครั้ง และทำให้ดัชนีพักตัวต่อเนื่องอีกครั้ง และมีแนวรับถัดมาที่ 1600 จุด

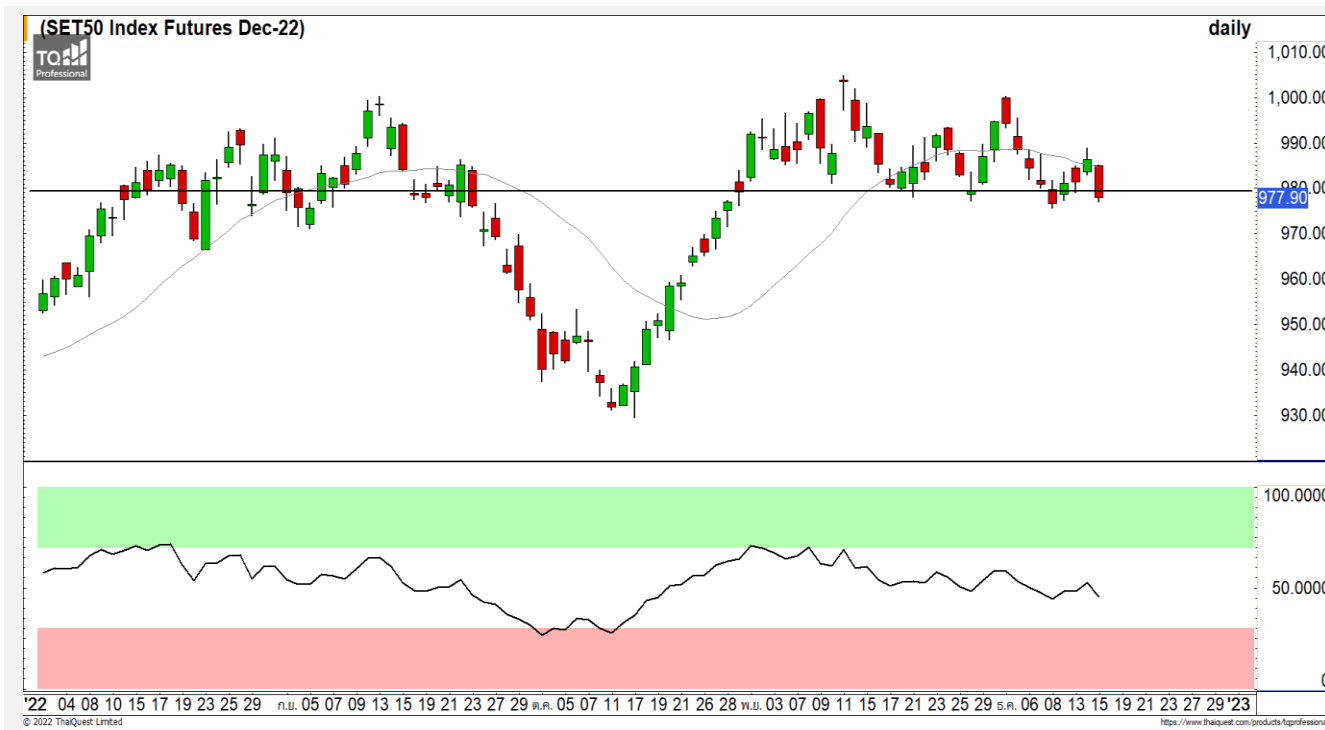

Technical Review

- S50Z22 : หลุดระดับ 978 จุดเสี่ยงต่อการเข้าสู่รอบพักตัว
- Momentum Trading : NOBLE,KTC
- Swing Trading : CRC,GULF

แนวรับ	1612-15	1600
แนวต้าน	1625	1630

ทีมนักวิเคราะห์ ฤๅราณี ศิริแสงชัยกุล
เลขที่ทะเบียน : 057116
02-646-9877

SET50 Index Futures



หลุดระดับ 978 จุด
เสี่ยงต่อการเข้าสู่รอบพักตัว

15 ธ.ค. 65 นักลงทุนต่างชาติ Short สุทธิ
26,513 สัญญา

ค่า Basis ของ S50Z22 อยู่ที่ระดับ +0.65 จุด
ภาพทางเทคนิคราย 60 นาที ในรอบที่ผ่านมา
ดัชนีฟื้นตัวไม่ผ่านแนวต้านหลักที่ 990 จุดลงมา และ
วานนี้พักตัวลงมาปิดหลุดระดับ 978 จุดลงมา ทำให้
ดัชนีเสี่ยงต่อการเข้าสู่รอบของการพักตัวต่อเนื่อง และดึง
ทิศทางระยะสั้นให้กลับมาเป็นลบอีกครั้ง โดยมีแนวรับถัด
มาที่ 972 จุด

กลยุทธ์ S50Z22

- พอร์ตวางแนวรอเปิด Short ที่ 978 จุด
วางเป้าหมายทำกำไรที่ 972 จุด ตัดขาดทุนกรณี
ทะลุ 983 จุด

แนวรับ

972

968

แนวต้าน

985

990

Contracts	Long	Short	Net	YTD
Institution	43,734	42,799	935	-13,619
Foreign	70,698	97,211	-26,513	30,461
Local	131,951	106,373	25,578	-16,842

BGRIM



Level 1 Level 2

Support	38	36.50
Resistance	40	41

BGRIM : ราคาปรับตัวขึ้นผ่านแนวต้าน 40 บาทสร้างจุดสูงสุดใหม่ของรอบได้ พร้อมกับปริมาณการซื้อขายที่สูงขึ้น คาดราคาปรับตัวต่อเนื่องวางแนวต้านถัดไปที่ 40 บาทและ 41 บาท

GPSC



Level 1 Level 2

Support	71.50	69.50
Resistance	73	75

GPSC : ราคาปรับตัวขึ้นต่อเนื่องแข็งแกร่งสร้างจุดสูงสุดใหม่ของรอบได้อย่างต่อเนื่องและพร้อมด้วยปริมาณการซื้อขายที่หนาแน่น วางแนวต้านถัดไปที่ 73 บาทและ 75 บาท

Momentum Trading

NOBLE

Support | 5
Resistance | 5.20/5.50
Stop loss | 4.80

คำแนะนำระยะสั้น (BUY)

ราคาฟื้นตัวขึ้นมาขึ้นเหนือแนวต้านหลักที่ 5 บาท ด้วยปริมาณการซื้อขายที่หนาแน่นต่อเนื่อง คาดราคาฟื้นตัวต่อเนื่องตามทิศทางหลักที่เป็นขาขึ้นอีกครั้ง วางแนวต้านถัดไปที่ 5.20 บาทและ 5.50 บาท



KTC

Support | 59.50
Resistance | 61.50-62.25
Stop loss | 58.50

คำแนะนำระยะสั้น (BUY)

ราคาสามารถประคองตัวเหนือแนวรับ 59.50 บาท มองราคายังอยู่ในรอบของการฟื้นตัวต่อเนื่องขึ้นทดสอบแนวต้านบริเวณ 61.50-62.25 บาท



Swing Trading



Support	43
Resistance	44.25-45
Stop loss	42

คำแนะนำระยะสั้น (BUY)

ราคากำลังพักตัวสะสมกำลังในทิศทางหลักที่เป็นขาขึ้น โดยมีแนวรับที่ 43 บาท คาดราคามีโอกาสฟื้นตัวกลับที่ระดับดังกล่าว มองเป็นจังหวะเข้าสะสมที่ดี

CRC



Support	52.50
Resistance	54/55.50
Stop loss	51.50

คำแนะนำระยะสั้น (BUY)

ราคากำลังพักตัวออกด้านข้าง โดยสามารถประคองตัวอยู่เหนือแนวรับ 52.50 บาท มองเป็นจังหวะเข้าสะสมที่ดีเนื่องจากราคามีทิศทางหลักที่เป็น Sideway Up

GULF

COMMODITY MARKET

Crude Oil (WTI)



แนวรับ	แนวต้าน
72 69.50	78 80

ราคาน้ำมันดิบ WTI พุ่งตัวขึ้นผ่านแนวต้าน 76.50 ดอลลาร์ในรอบนี้ ทำให้ทิศทางของการพักตัวลงชะลอตัวลงบ้าง แต่ยังคงอยู่ในทิศทาง Sideway Down

Gold Futures

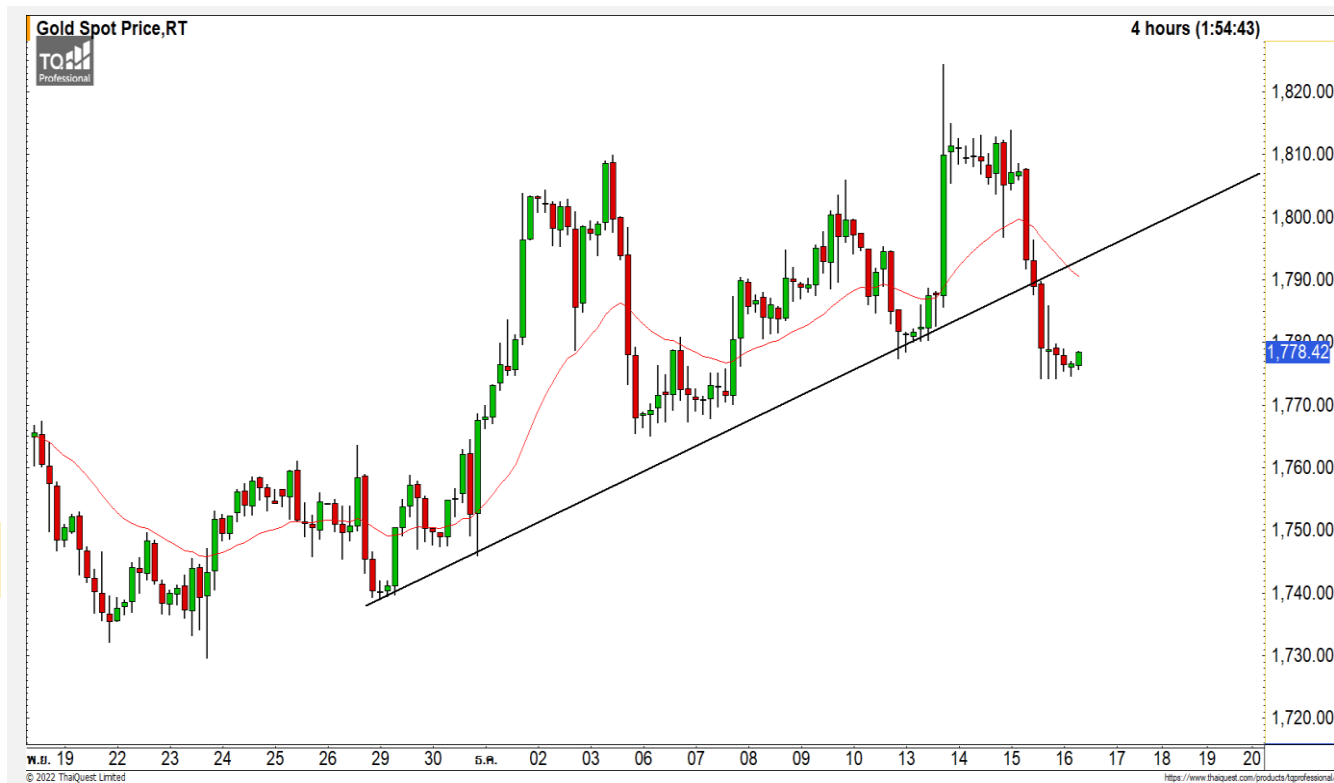
ราคาทองคำเข้าสู่รอบของการพักตัวสร้างฐาน อีกครั้งหลังหลุดแนวรับ 1790 ดอลลาร์

ภาพทางเทคนิคราคาทองคำราย 240 นาที ราคาทองคำพักตัวหลุดแนวรับ 1790 ดอลลาร์ ซึ่งเป็นแนวรับของ Uptrend Line ที่ประคองรอบของการฟื้นตัวนี้ไว้ มองราคาทองคำเข้าสู่รอบของการพักตัวออกด้านข้างในกรอบ 1770-1790 ดอลลาร์เพื่อรอเลือกทิศทางอีกครั้ง

คำแนะนำระยะสั้น GOZ22

- พอร์ตวางแนวรอเปิด Long ที่ 1770 ดอลลาร์ วางเป้าหมายทำกำไรที่ 1785 ดอลลาร์ ตัดขาดทุนกรณีหลุด 1760 ดอลลาร์

วันที่ 15 ธ.ค. 2022
กองทุน SPDR ซื้อทองคำ 2.32 ตัน
ไว้ที่ระดับ 913.88 ตัน



	แนวรับ		แนวต้าน		
	1770	1760	1790	1805	
Contracts		Long	Short	Net	YTD
Institution		2,860	4,896	-2,036	4,067
Foreign		20,727	27,215	-6,488	-18,914
Local		25,898	17,374	8,524	14,847

DISCLAIMER: รายงานฉบับนี้จัดทำโดยบริษัทหลักทรัพย์ ฟินันเซีย ไซรัส จำกัด (มหาชน) "บริษัท" ข้อมูลที่ปรากฏในรายงานฉบับนี้ถูกจัดทำขึ้นบนพื้นฐานของแหล่งข้อมูลที่เชื่อว่าหรือควรเชื่อว่ามีคุณภาพ เชื่อถือ และ5ความถูกต้อง อย่างไรก็ตามบริษัทไม่รับรองความถูกต้องครบถ้วนของข้อมูลดังกล่าว ข้อมูลและความเห็นที่ปรากฏอยู่ในรายงานฉบับนี้อาจมีการเปลี่ยนแปลง แก้ไข หรือเพิ่มเติมได้ตลอดเวลาโดยไม่ต้องแจ้งให้ทราบล่วงหน้า บริษัทไม่มีความประสงค์ที่จะชักจูงหรือชี้ชวนให้ผู้ลงทุน ลงทุนซื้อหรือขายหลักทรัพย์ตามที่ปรากฏในรายงานฉบับนี้ รวมทั้งบริษัทไม่ได้รับประกันผลตอบแทนหรือราคาของหลักทรัพย์ตามข้อมูลที่ปรากฏแต่อย่างใด บริษัทจึงไม่รับผิดชอบความเสียหายใดๆ ที่เกิดขึ้นจากการนำข้อมูลหรือความเห็นในรายงานฉบับนี้ไปใช้ไม่ว่ากรณีใดก็ตาม ผู้ลงทุนควรศึกษาข้อมูลและใช้ดุลยพินิจอย่างรอบคอบในการตัดสินใจลงทุน

บริษัทขอสงวนลิขสิทธิ์ในข้อมูลและความเห็นที่ปรากฏอยู่ในรายงานฉบับนี้ ห้ามมิให้ผู้ใดนำข้อมูลและความเห็นในรายงานฉบับนี้ไปใช้ประโยชน์ คัดลอก ตัดแปลง ทำซ้ำ นำออกแสดงหรือเผยแพร่ต่อสาธารณชนไม่ว่าทั้งหมดหรือบางส่วน โดยไม่ได้รับอนุญาตเป็นลายลักษณ์อักษรจากบริษัทล่วงหน้า การลงทุนในหลักทรัพย์มีความเสี่ยง ผู้ลงทุนควรศึกษาข้อมูลและพิจารณาอย่างรอบคอบก่อนการตัดสินใจลงทุน

บริษัทหลักทรัพย์ ฟินันเซีย ไซรัส จำกัด (มหาชน) อาจเป็นผู้ดูแลสภาพคล่อง (Market Maker) และผู้ออกใบสำคัญแสดงสิทธิอนุพันธ์ (Derivative Warrants) บนหลักทรัพย์ AAV, ADVANC, AEONTS, AMATA, ANAN, AOT, AP, BANPU, BBL, BCH, BCP, BCPG, BDMS, BEAUTY, BEC, BEM, BGRIM, BH, BJC, BLAND, BPP, BTS, CBG, CENTEL, CHG, CK, CKP, COM7, CPALL, CPF, CPN, DELTA, DTAC, EA, EGCO, EPG, ERW, ESSO, GFPT, GLOBAL, GPSC, GULF, GUNKUL, HANA, HMPRO, INTUCH, IRPC, IVL, JAS, JMT, KBANK, KCE, KKP, KTB, KTC, LH, MAJOR, MBK, MEGA, MINT, MTC, ORI, OSP, PLANB, PRM, PSH, PSL, PTG, PTT, PTTEP, PTTGC, QH, RATCH, ROBINS, RS, SAWAD, SCB, SCC, SGP, SIRI, SPALI, SPRC, STA, STEC, SUPER, TASCOS, TCAP, THAI, THANI, TISCO, TKN, TMB, TOA, TOP, TPIPP, TRUE, TTW, TU, TVO, WHA และ SET50 Future โดยบริษัทฯ อาจจัดทำบทวิเคราะห์ของหลักทรัพย์อ้างอิงดังกล่าว ดังนั้น นักลงทุนควรศึกษารายละเอียดในหนังสือชี้ชวนของใบสำคัญแสดงสิทธิอนุพันธ์ดังกล่าวก่อนตัดสินใจลงทุน

หมายเหตุ: ประธานกรรมการของบริษัทหลักทรัพย์ ฟินันเซีย ไซรัส จำกัด (มหาชน) ดำรงตำแหน่งเป็นกรรมการของบริษัท ทรู คอร์ปอเรชั่น จำกัด (มหาชน)

Remark : FSS's Chairman is a TRUE's director.