

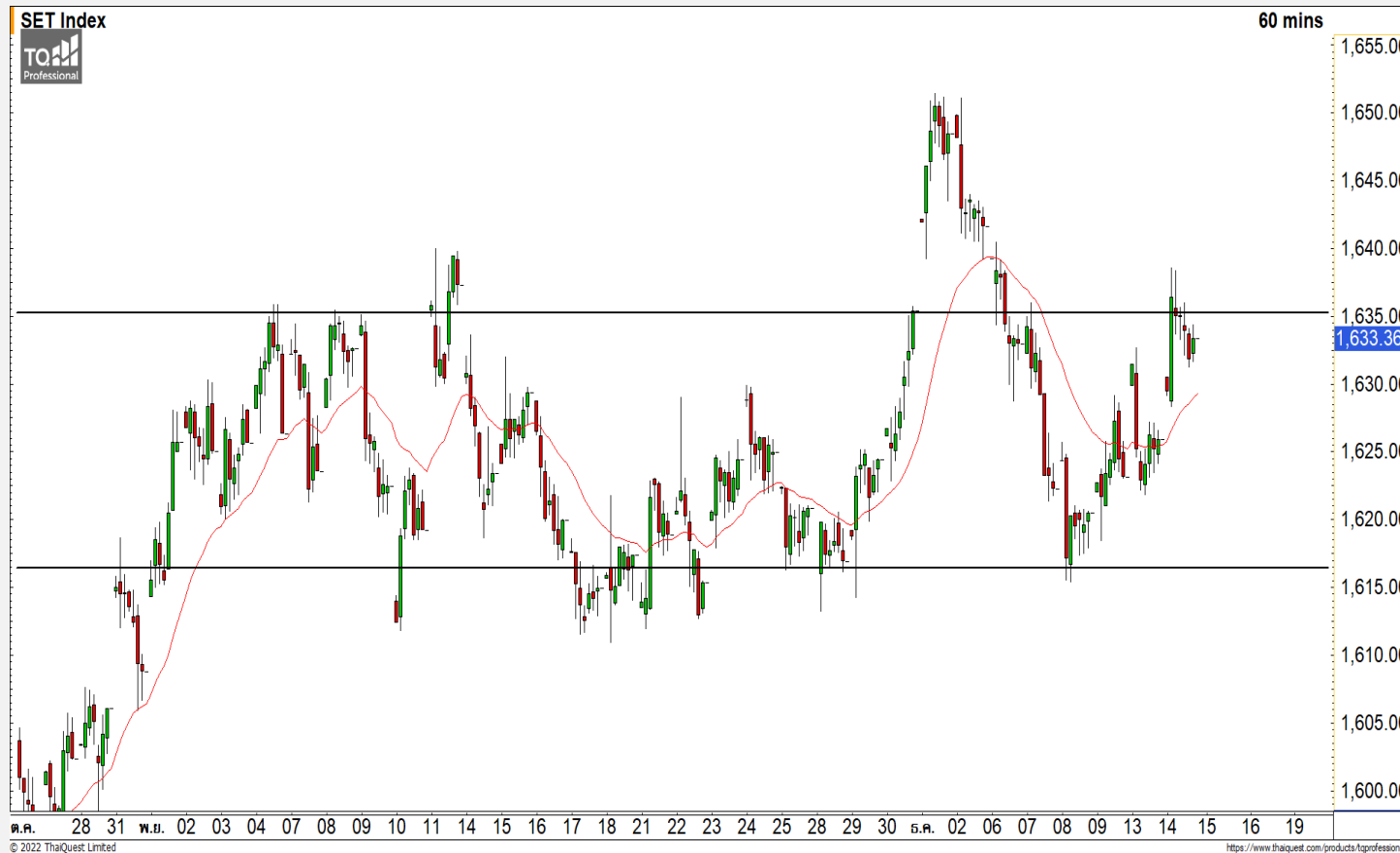


## SET INDEX

ยังไม่ผ่านแนวต้าน 1635 จุด  
ยังอยู่ในรอบแกว่งตัวออกด้านข้าง

วานนี้ดัชนีปิดที่ระดับ 1633.36 จุด  
(+7.45 จุด)

ภาพทางเทคนิคราย 60 นาที วานนี้ดัชนีปรับตัวขึ้นมาทดสอบแนวต้าน 1635 จุดแต่ยังไม่สามารถรักษาระดับปิดให้ประคองตัวเหนือเหนือระดับดังกล่าวได้ ดัชนียังไม่ถูกดึงเข้าสู่รอบของการปรับตัว ฉะนั้นดัชนีอยู่ในรอบของการแกว่งตัวสะสมกำลังออกด้านข้างในรอบ 1610-1635 จุด และหากที่สามารถปิดเหนือระดับ 1635 จุดได้จะเข้าสู่รอบของการปรับตัวต่อเนื่องอีกครั้ง



## Technical Review

- S50Z22 : แกว่งตัวในรอบ 978-990 จุด
- Momentum Trading : BBIK,PROEN
- Swing Trading : JWD,AOT

แนวรับ	1625	1620
แนวต้าน	1635	1640

ทีมนักวิเคราะห์ | ถิรัฐาภ ศิริแสงชัยกุล  
เลขที่ทะเบียน : 057116  
02-646-9877

# SET50 Index Futures



## แกว่งตัวในกรอบ 978-990 จุด

14 ธ.ค. 65 นักลงทุนต่างชาติ Long สุทธิ  
11,969 สัญญา  
ค่า Basis ของ S50Z22 อยู่ที่ระดับ +0.65 จุด  
ภาพทางเทคนิคราย 60 นาที วานนี้ฟื้นตัวขึ้นมา  
ในแดนบวกได้แต่ยังไม่สามารถทะลุกรอบของการแกว่งตัว  
ในทิศทาง Sideway Down ได้ ฉะนั้นดัชนียังไม่เข้าสู่  
รอบของการฟื้นตัวอีกครั้ง โดยมองวันนี้ดัชนียังคงแกว่ง  
ตัวในกรอบเดิมช่วง 978-990 จุด เพื่อรอการ  
Breakout ในการเลือกทิศทางอีกระลอก

### แนวรับ

980

### แนวต้าน

978

988-990

995

	แนวรับ		แนวต้าน		
	980	978	988-990	995	
Contracts	Long	Short	Net	YTD	
Institution	37,761	40,605	-2,844	-14,554	
Foreign	83,343	71,374	11,969	56,974	
Local	87,126	96,251	-9,125	-42,420	

## กลยุทธ์ S50Z22

- พอร์ต Short ต้นทุนที่ 977 จุด ตัดขาดทุนที่ 982 จุดไปแล้ว
- พอร์ตวางแนว Wait and See

**BDMS**



	Level 1	Level 2
<b>Support</b>	28	27
<b>Resistance</b>	29	30

**BDMS** : ราคามีทิศทางหลักในช่วงนี้เป็นการสร้างฐานสะสมกำลังออกด้านข้าง ในกรอบ 28-30 บาท ระหว่างสามารถใช้เป็นจังหวะเข้าเล่นรอบในกรอบได้

**CPALL**



	Level 1	Level 2
<b>Support</b>	64	62.50
<b>Resistance</b>	66.50	67.50

**CPALL** : ราคาฟื้นตัวขึ้นต่อเนื่องแข็งแกร่งสร้างจุดสูงสุดใหม่ของรอบได้อย่างต่อเนื่อง มีแนวต้านถัดไปที่ 66.50 บาท และ 67.50 บาท

# Momentum Trading

BBIK

<b>Support</b>	129
<b>Resistance</b>	135-140
<b>Stop loss</b>	123

## คำแนะนำระยะสั้น (BUY)

ราคาหุ้นตัวขึ้นมาขึ้นเหนือแนวต้านหลักที่ 129 บาท ขึ้นสร้างระดับปิดที่เป็น All Time High มองราคาหุ้นตัวต่อเนื่อง วางแนวต้านถัดไปที่ 135-140 บาท



PROEN

<b>Support</b>	8.10
<b>Resistance</b>	8.60/9.10
<b>Stop loss</b>	7.50

## คำแนะนำระยะสั้น (BUY)

ราคาหุ้นตัวขึ้นผ่านแนวต้านแรกที่ 8.10 บาทขึ้นมา มองราคามีแรงส่งของ Momentum ระยะสั้นขึ้นทดสอบแนวต้านถัดไปที่ 8.60 บาทและ 9.10 บาท



# Swing Trading

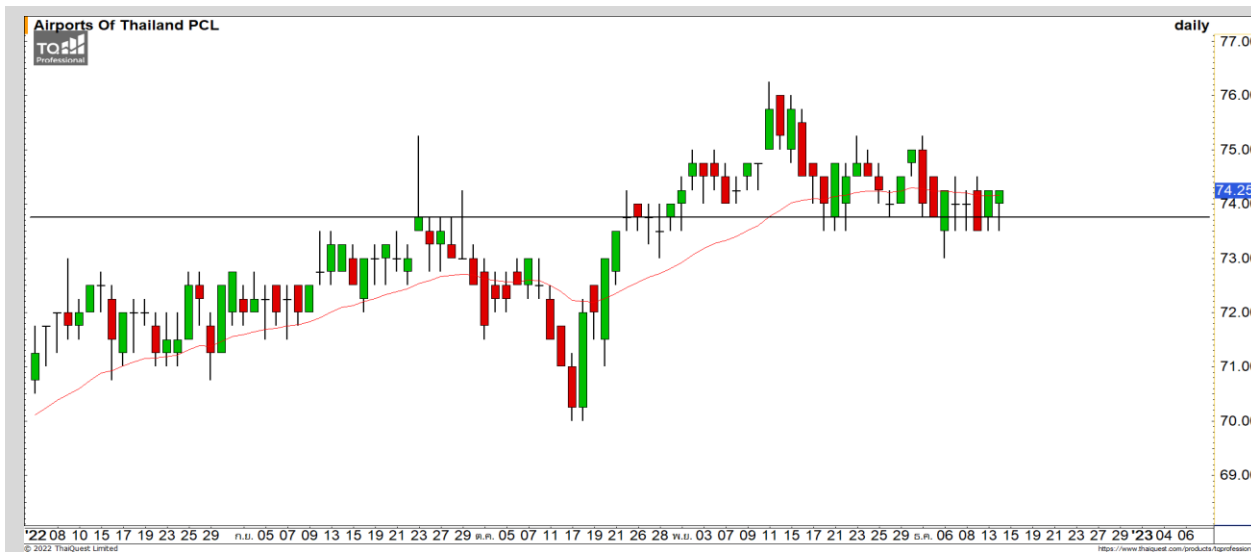


<b>Support</b>	21.60
<b>Resistance</b>	22.60/23.10
<b>Stop loss</b>	21

## คำแนะนำระยะสั้น (BUY)

ราคาพักตัวลงมาที่ฐานแนวรับ 21.60 บาทและมีแรงซื้อกลับเข้ามาต่อเนื่อง โดยที่ทิศทางหลักอยู่ในทิศทางขาขึ้น วางแนวต้านรอทดสอบที่ 22.60 บาทและ 23.10 บาท

JWD



<b>Support</b>	73.50
<b>Resistance</b>	75/76
<b>Stop loss</b>	72.75

## คำแนะนำระยะสั้น (BUY)

ราคากำลังพักตัวสร้างฐานที่แนวรับ 73.50 บาท โดยมีทิศทางในภาพหลักที่เป็นขาขึ้น คาดราคามีโอกาสปรับตัวขึ้นทดสอบแนวต้าน 75 บาทและ 76 บาท

AOT

# COMMODITY MARKET

## Crude Oil (WTI)



<b>แนวรับ</b>	<b>แนวต้าน</b>
72                      69.50	78                      80

ราคาน้ำมันดิบ WTI พุ่งตัวขึ้นผ่านแนวต้าน 76.50 ดอลลาร์ขึ้นมา ทำให้ทิศทางของการพักตัวลงชะลอตัวลงบ้าง แต่ยังคงอยู่ในทิศทาง Sideway Down

# Gold Futures

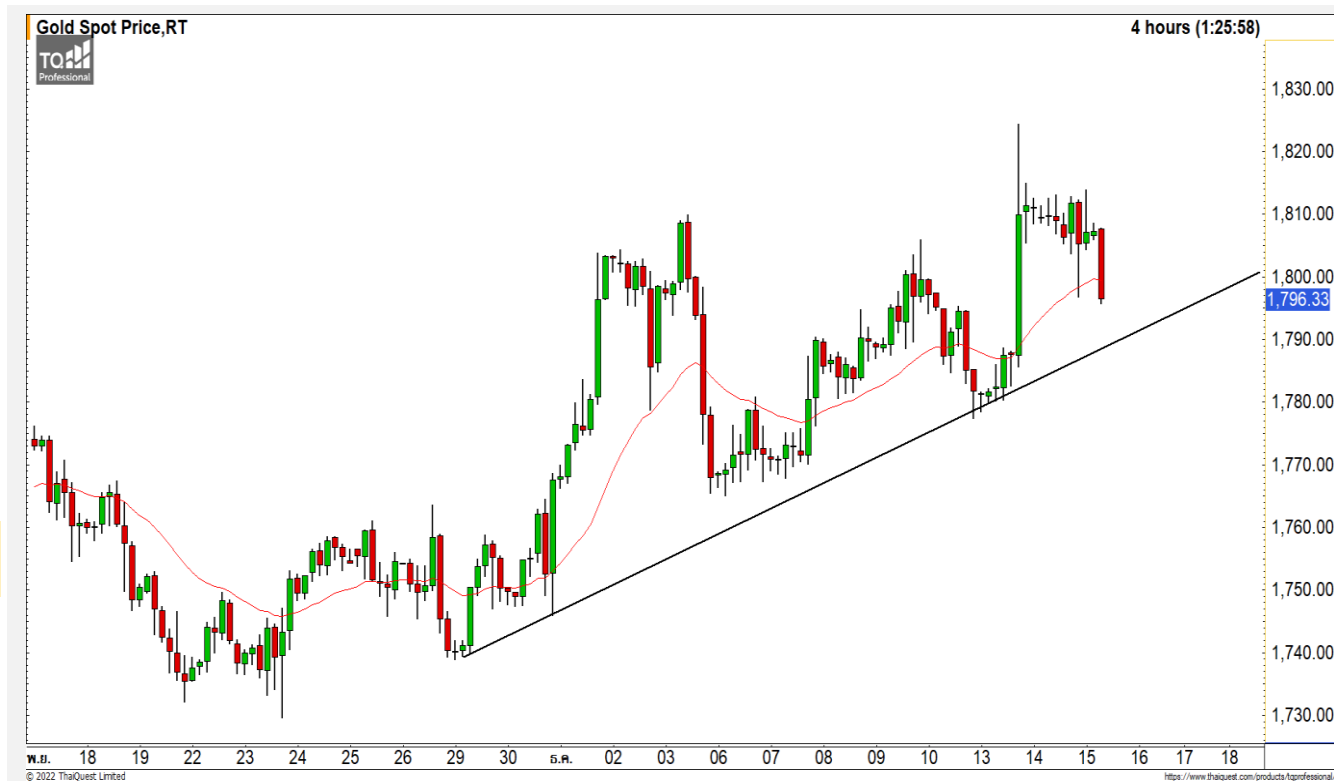
## พักตัวลงทดสอบแนวรับ 1790 ดอลลาร์

ภาพทางเทคนิคราคาทองคำราย 240 นาที เฝ้านี้ราคาทองคำกลับพักตัวลงมาที่บริเวณแนวรับ 1790-1800 ดอลลาร์ คาดราคาทองคำมีโอกาสที่ฟื้นตัวกลับที่ระดับดังกล่าว เนื่องจากทิศทางหลักของราคาทองคำที่เป็นขาขึ้น

## คำแนะนำระยะสั้น GOZ22

- พอร์ตวางแนวรอเปิด Long ที่ 1800 ดอลลาร์ วางเป้าหมายทำกำไรที่ 1820 ดอลลาร์ ตัดขาดทุนกรณีหลุด 1790 ดอลลาร์

วันที่ 14 ธ.ค. 2022  
กองทุน SPDR ขายทองคำ 1.16 ตัน  
ไว้ที่ระดับ 911.56 ตัน



	แนวรับ		แนวต้าน		
	1790	1780	1820	1835	
Contracts	Long	Short	Net	YTD	
Institution	4,038	3,282	756	6,103	
Foreign	32,155	29,572	2,583	-12,426	
Local	25,936	29,275	-3,339	6,323	

**DISCLAIMER:** รายงานฉบับนี้จัดทำโดยบริษัทหลักทรัพย์ ฟินันเซีย ไซรัส จำกัด (มหาชน) "บริษัท" ข้อมูลที่ปรากฏในรายงานฉบับนี้ถูกจัดทำขึ้นบนพื้นฐานของแหล่งข้อมูลที่เราเชื่อหรือควรเชื่อว่าจะมีความน่าเชื่อถือ และ5ความถูกต้อง อย่างไรก็ตามบริษัทไม่รับรองความถูกต้องครบถ้วนของข้อมูลดังกล่าว ข้อมูลและความเห็นที่ปรากฏอยู่ในรายงานฉบับนี้อาจมีการเปลี่ยนแปลง แก้ไข หรือเพิ่มเติมได้ตลอดเวลาโดยไม่ต้องแจ้งให้ทราบล่วงหน้า บริษัทไม่มีความประสงค์ที่จะชักจูงหรือชี้ชวนให้ผู้ลงทุน ลงทุนซื้อหรือขายหลักทรัพย์ตามที่ปรากฏในรายงานฉบับนี้ รวมทั้งบริษัทไม่ได้รับประกันผลตอบแทนหรือราคาของหลักทรัพย์ตามข้อมูลที่ปรากฏแต่อย่างใด บริษัทจึงไม่รับผิดชอบต่อความเสียหายใดๆ ที่เกิดขึ้นจากการนำข้อมูลหรือความเห็นในรายงานฉบับนี้ไปใช้ไม่ว่ากรณีใดก็ตาม ผู้ลงทุนควรศึกษาข้อมูลและใช้ดุลยพินิจอย่างรอบคอบในการตัดสินใจลงทุน

บริษัทขอสงวนลิขสิทธิ์ในข้อมูลและความเห็นที่ปรากฏอยู่ในรายงานฉบับนี้ ห้ามมิให้ผู้ใดนำข้อมูลและความเห็นในรายงานฉบับนี้ไปใช้ประโยชน์ คัดลอก คัดแปลง ทำซ้ำ นำออกแสดงหรือเผยแพร่ต่อสาธารณชนไม่ว่าทั้งหมดหรือบางส่วน โดยไม่ได้รับอนุญาตเป็นลายลักษณ์อักษรจากบริษัทล่วงหน้า การลงทุนในหลักทรัพย์มีความเสี่ยง ผู้ลงทุนควรศึกษาข้อมูลและพิจารณาอย่างรอบคอบก่อนการตัดสินใจลงทุน

บริษัทหลักทรัพย์ ฟินันเซีย ไซรัส จำกัด (มหาชน) อาจเป็นผู้ดูแลสภาพคล่อง (Market Maker) และผู้ออกใบสำคัญแสดงสิทธิอนุพันธ์ (Derivative Warrants) บนหลักทรัพย์ AAV, ADVANC, AEONTS, AMATA, ANAN, AOT, AP, BANPU, BBL, BCH, BCP, BCPG, BDMS, BEAUTY, BEC, BEM, BGRIM, BH, BJC, BLAND, BPP, BTS, CBG, CENTEL, CHG, CK, CKP, COM7, CPALL, CPF, CPN, DELTA, DTAC, EA, EGCO, EPG, ERW, ESSO, GFPT, GLOBAL, GPSC, GULF, GUNKUL, HANA, HMPRO, INTUCH, IRPC, IVL, JAS, JMT, KBANK, KCE, KKP, KTB, KTC, LH, MAJOR, MBK, MEGA, MINT, MTC, ORI, OSP, PLANB, PRM, PSH, PSL, PTG, PTT, PTTEP, PTTGC, QH, RATCH, ROBINS, RS, SAWAD, SCB, SCC, SGP, SIRI, SPALI, SPRC, STA, STEC, SUPER, TASCOS, TCAP, THAI, THANI, TISCO, TKN, TMB, TOA, TOP, TPIPP, TRUE, TTW, TU, TVO, WHA และ SET50 Future โดยบริษัทฯ อาจจัดทำบทวิเคราะห์ของหลักทรัพย์อ้างอิงดังกล่าว ดังนั้น นักลงทุนควรศึกษารายละเอียดในหนังสือชี้ชวนของใบสำคัญแสดงสิทธิอนุพันธ์ดังกล่าวก่อนตัดสินใจลงทุน

หมายเหตุ: ประธานกรรมการของบริษัทหลักทรัพย์ ฟินันเซีย ไซรัส จำกัด (มหาชน) ดำรงตำแหน่งเป็นกรรมการของบริษัท ทรู คอร์ปอเรชั่น จำกัด (มหาชน)

Remark : FSS's Chairman is a TRUE's director.